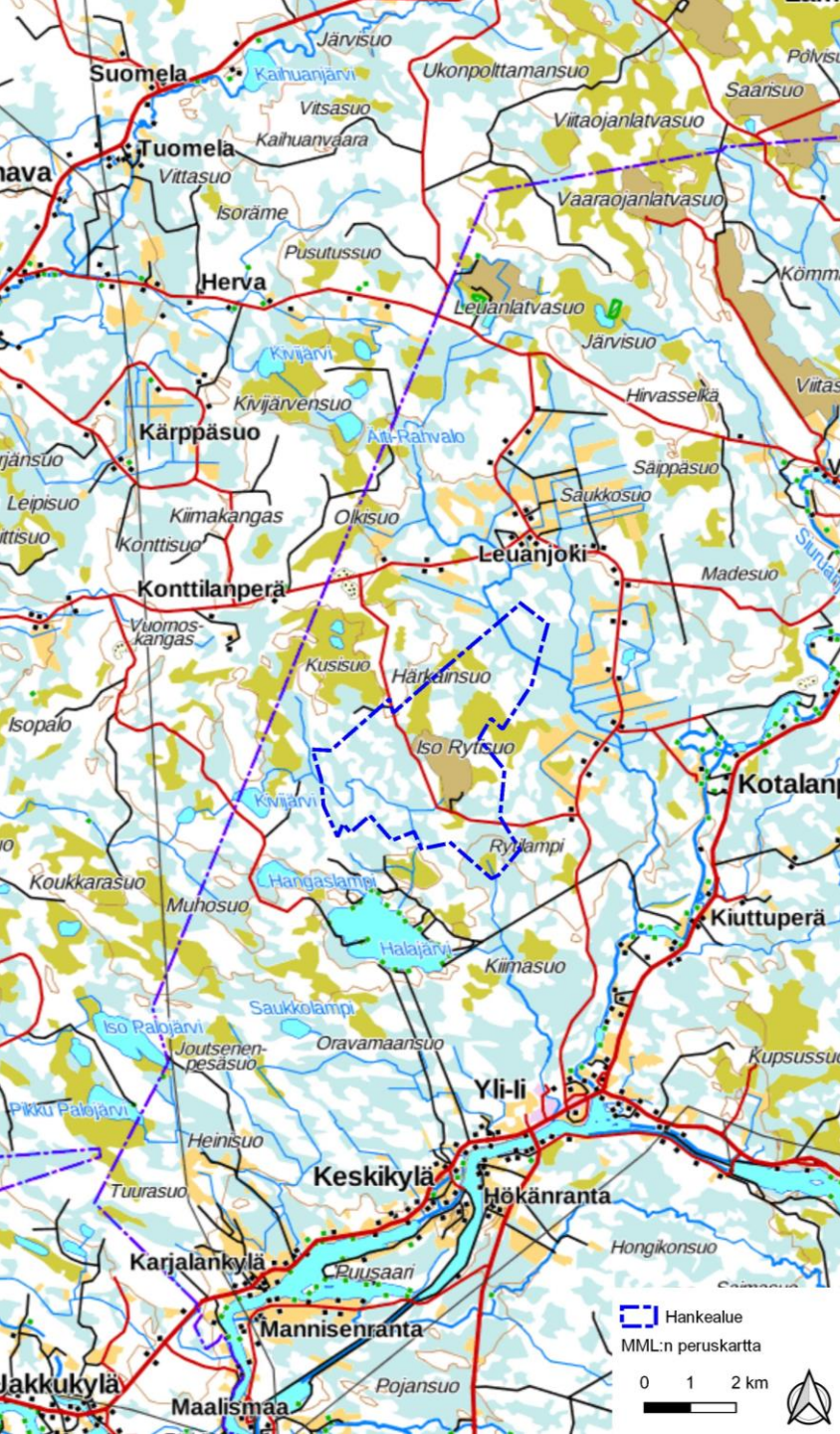


ISO RYTISUON TUULIVOIMAHANKE

Yleisötilaisuus
24.3.2022



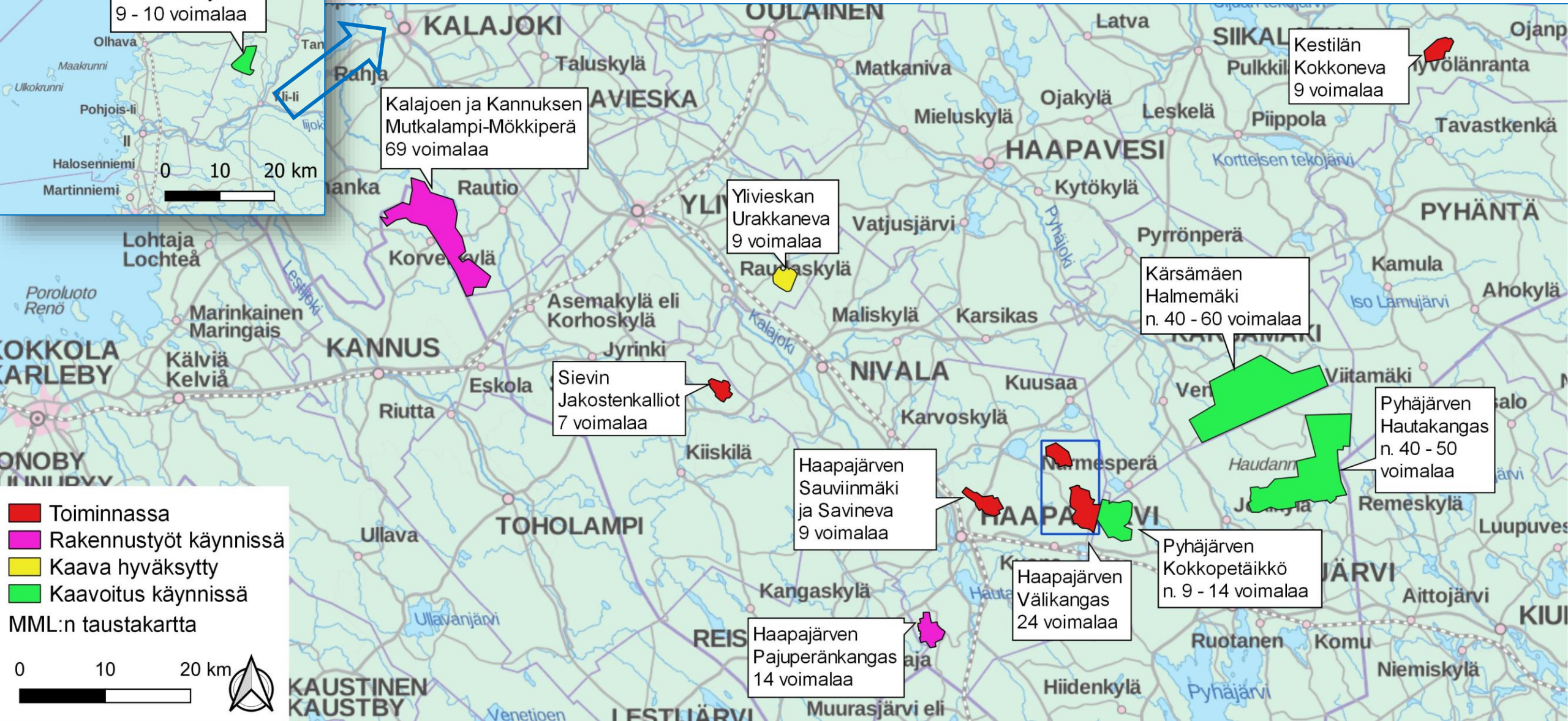
Erwin Birr
Riina Salminen

Yrityksemme

- Meillä on **yli 12 vuoden kokemus** tuulivoiman suunnittelusta
- Hankkeemme ovat pääosin Pohjois-Pohjanmaalla
 - Haapajärvelle on **rakennettu yhteensä 33 voimalaa**
 - Sieviin on valmistunut vuoden 2021 lopussa **7 voimalaa**
 - Kestilään on juuri rakenteilla **9 voimalaa**
 - **14 voimalan rakennustyöt ovat alkaneet hakkuutöillä** Haapajärven Pajuperänkankaalla
- Uusia hankkeita suunnitellaan Yli-lin lisäksi mm. Kärämäelle ja Pyhäjärvelle



Muut hankkeemme



- Toiminnassa
- Rakennustyöt käynnissä
- Kaava hyväksytty
- Kaavoitus käynnissä

MML:n taustakartta

0 10 20 km

Yhteystietomme

Erwin Birr
Toimitusjohtaja
P. 050 595 0301

Riina Salminen
Projektisuunnittelija
P. 041 3144 936

Sähköposti: etunimi.sukunimi@infinergies.com

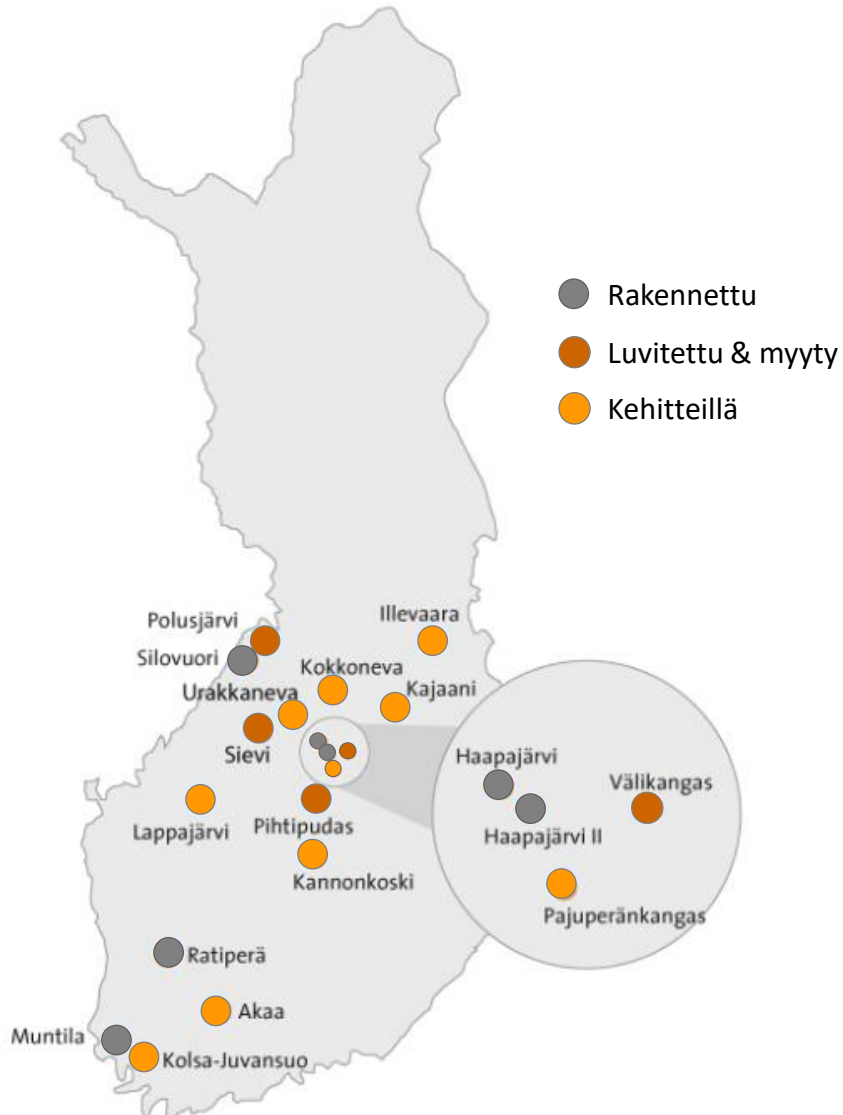
www.infinergies.com



Suunnittelutyömme tulosta: Haapajärvelle rakennetut Savinevan tuulivoimalat



- Perustettu vuonna **1996**, yksi Euroopan kokeneimmista tuulivoimatoimijoista
- Noin **700** työntekijää yhteensä **16** maassa
- Yli **650** pystytettyä tuulivoimalaa, joiden tuotantokapasiteetti on yhteensä noin **1500** megawattia
- Vuotuinen projektivolyymi noin **300** miljoonaa euroa



- Toiminta Suomessa alkoi **2013**
- Toimisto Helsingissä, **32** työntekijää
- **8** tuulivoimapuistoa toiminnassa Suomessa (**67** tuulivoimalaa ja noin **255** MW)
- Parhaillaan kehitteillä useita eri vaiheissa olevia tuulipuistoja.
- **1** tuulivoimapuisto rakenteilla Siikalatvassa (**9** voimalaa ja **45** MW)



Esa Eklund
Projektijohtaja
Esa.Eklund@abo-wind.fi
puh. 050 436 0801



ABO Wind Oy

info@abo-wind.fi
www.abo-wind.fi

24.3.2022