

Kynkäänsuon tuuli- ja aurinkovoima-alueen osayleiskaava

OULU  YHDYSKUNTA- JA YMPÄRISTÖPALVELUT

 Plandea  NEOVA GROUP



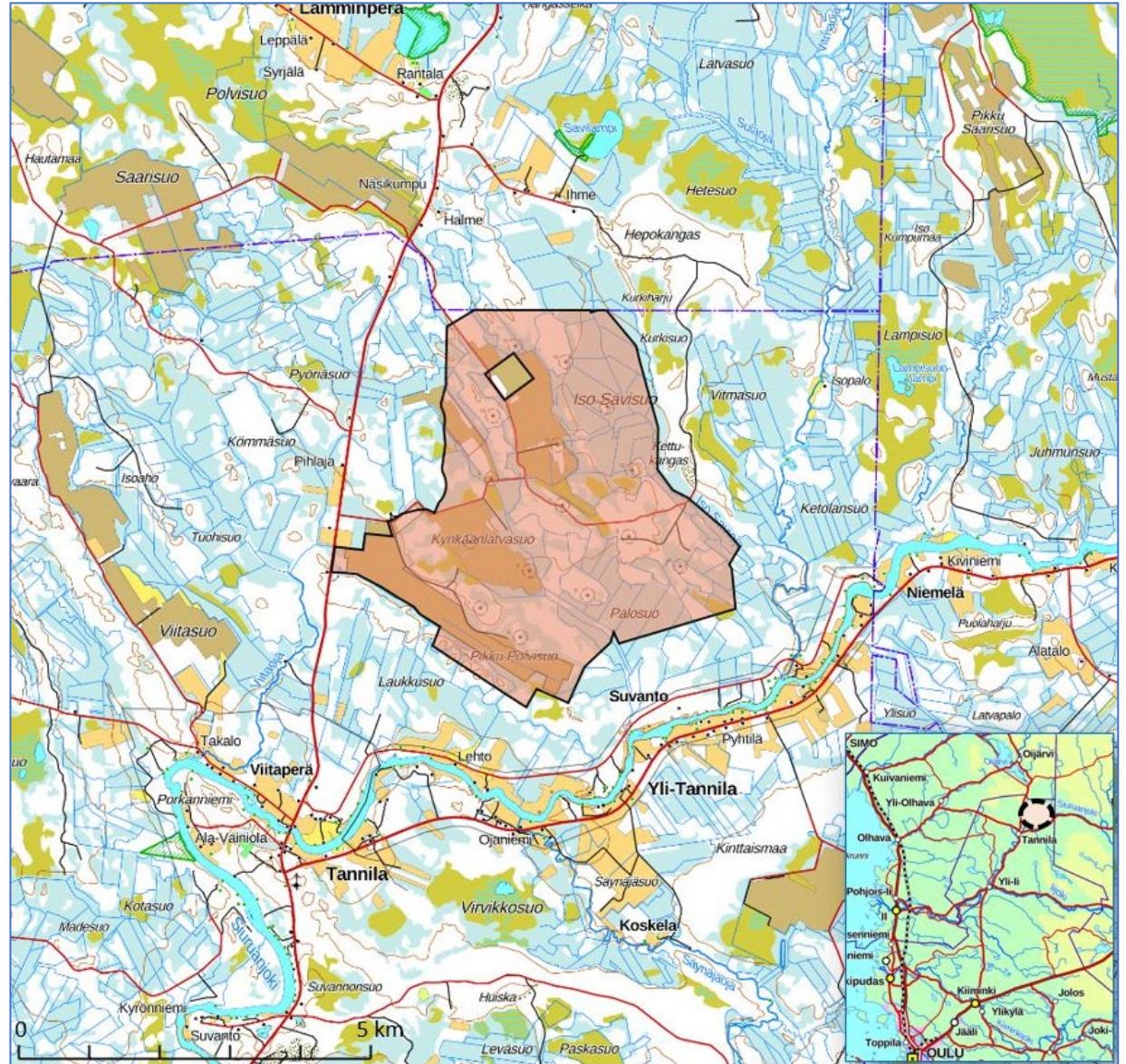
Kaavoitus

Laaditaan oikeusvaikutteinen osayleiskaava (MRL 77a§) -> kaupunki voi myöntää rakennusluvat suoraan yleiskaavan perusteella

- Kaava-alue noin 1800 ha, rajautuu pohjoisesta lin kunnan rajaan.
- Enintään 15 tuulivoimalaa, voimakorkeus max 300m, yksikköteho max 10 MW, Aurinkovoima-alue enintään 140 ha

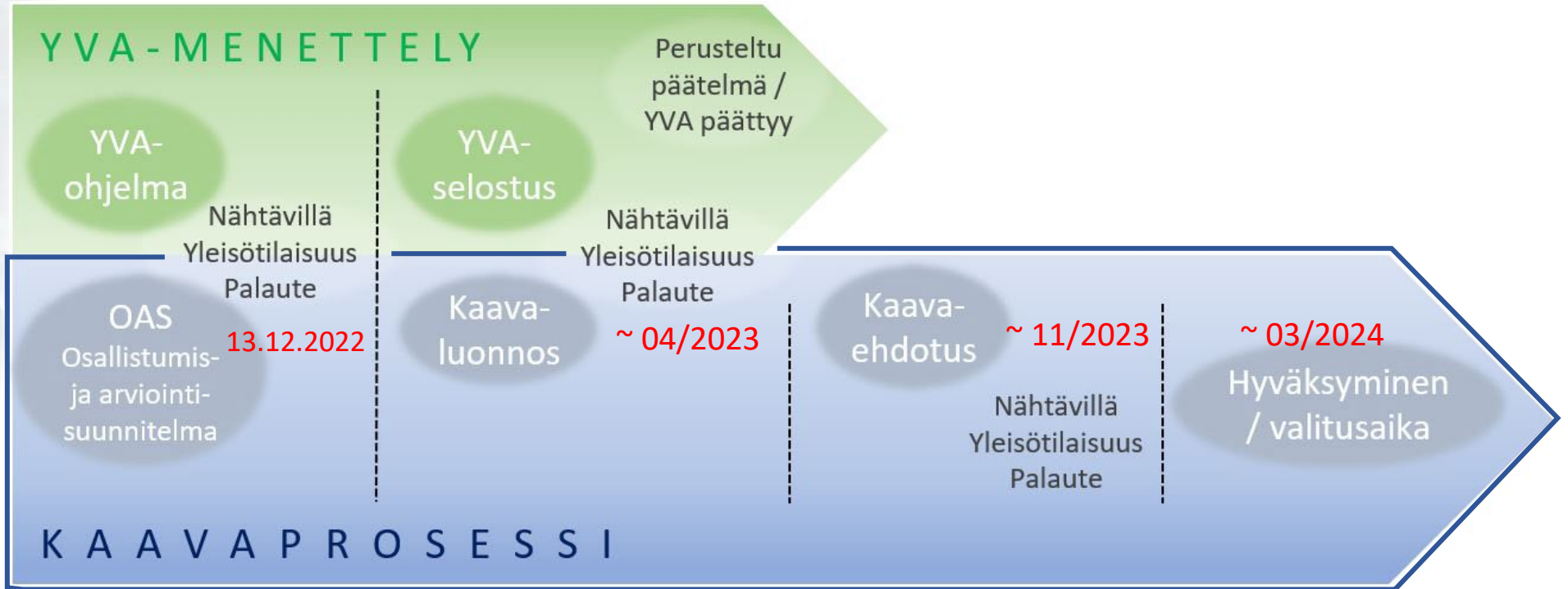
Kaavoitusaloite hyväksytty Oulun kaupungin yhdyskuntalautakunnassa 24.5.2022.

Oulun kaupungin yhdyskuntalautakunta (20.9.2022 §521) on asettanut kaavan osallistumis- ja arviointisuunnitelman nähtäville 30.11.2022 – 9.1.2023 väliseksi ajaksi




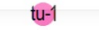
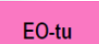




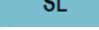


Kaavaprosessi

YVA-menettely rinnakkain kaavaprosessin kanssa.



Kaavatilanne/Maakuntakaava

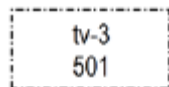
Voimassa Pohjois-Pohjanmaan vaihemaakuntakaavat 1-3

	tu-1	TURVETUOTANTOON SOVELTUVA ALUE (tu-1) (1. ja 3.vmkk)
	tu-1	
	EO-tu	TURVETUOTANTOALUE (1. ja 3.vmkk)
	luo-1	PORONHOITOALUE (3.vmkk)
	SL	LUONNONSUOJELUALUE (1. ja 3.vmkk)
		POHJAVESIALUE (3.vmkk)
	SL	LUONNONSUOJELUALUE (1. ja 3.vmkk)
	luo-1	LUONNON MONIMUOTOISUUDEN KANNALTA TÄRKEÄ SUO-ALUE (1. ja 3.vmkk)
		VALTAKUNNALLISESTI ARVOKAS RAKENNETTU KULTTUURIYMPÄRISTÖ (2. ja 3.vmkk)
	at	KYLÄ (2. ja 3.vmkk)

Käynnissä Pohjois-Pohjanmaan energia- ja ilmastovaihemaakuntakaavan laadinta

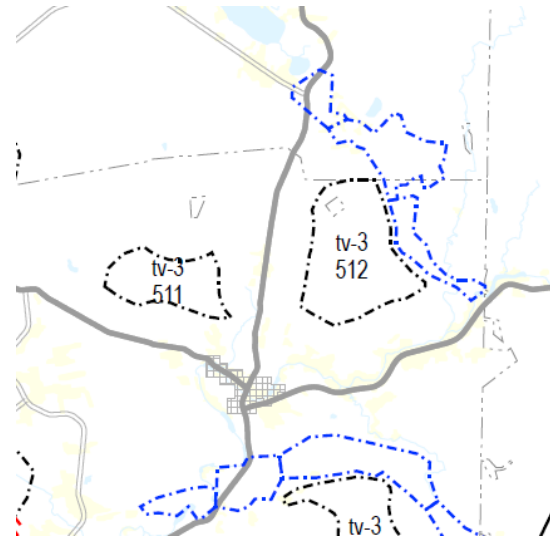
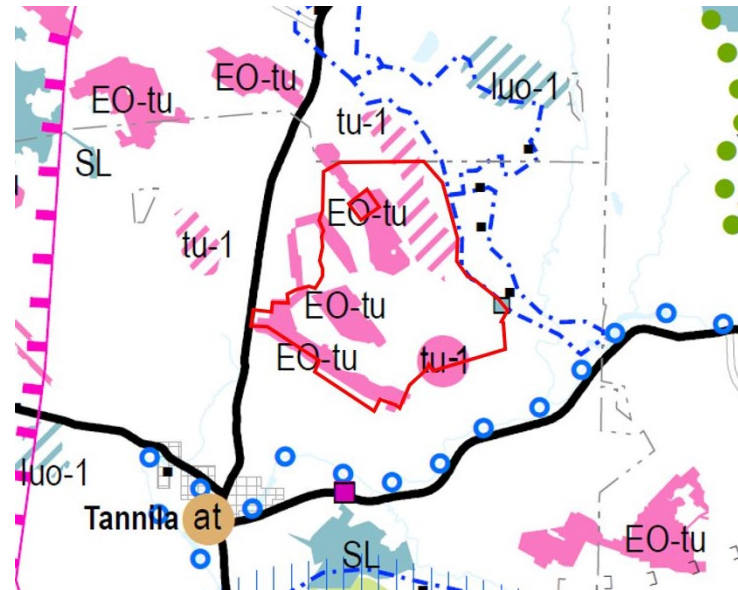
- Kaavaluonnos nähtävillä 8.8 – 23.9.2022
- Alustavan aikataulun mukaan maakuntavaltuuston hyväksyttävänä kesällä 2023

kaavaluonnos



POTENTIAALINEN TUULIVOIMALOIDEN ALUE
Merkinnällä osoitetaan maa-alueita, jotka tietyin reunaehdoin soveltuvat merkitykseltään seudullisten tuulivoimala-alueiden rakentamiseen.

ote vahvistettujen maakuntakaavojen yhdistelmästä



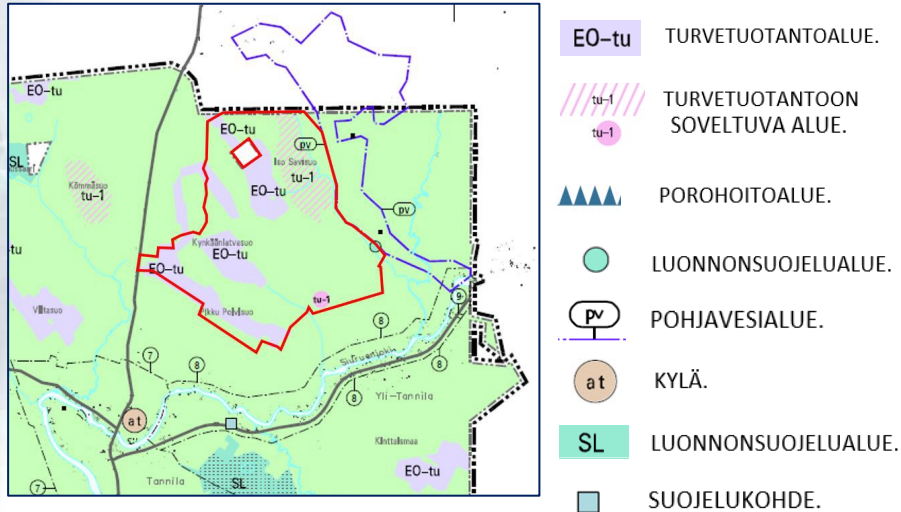
Kaavatilanne/yleiskaavat ja asemakaavat

Oulun kaupunki

Voimassa:

Suunnittelualueella voimassa Uuden Oulun yleiskaava

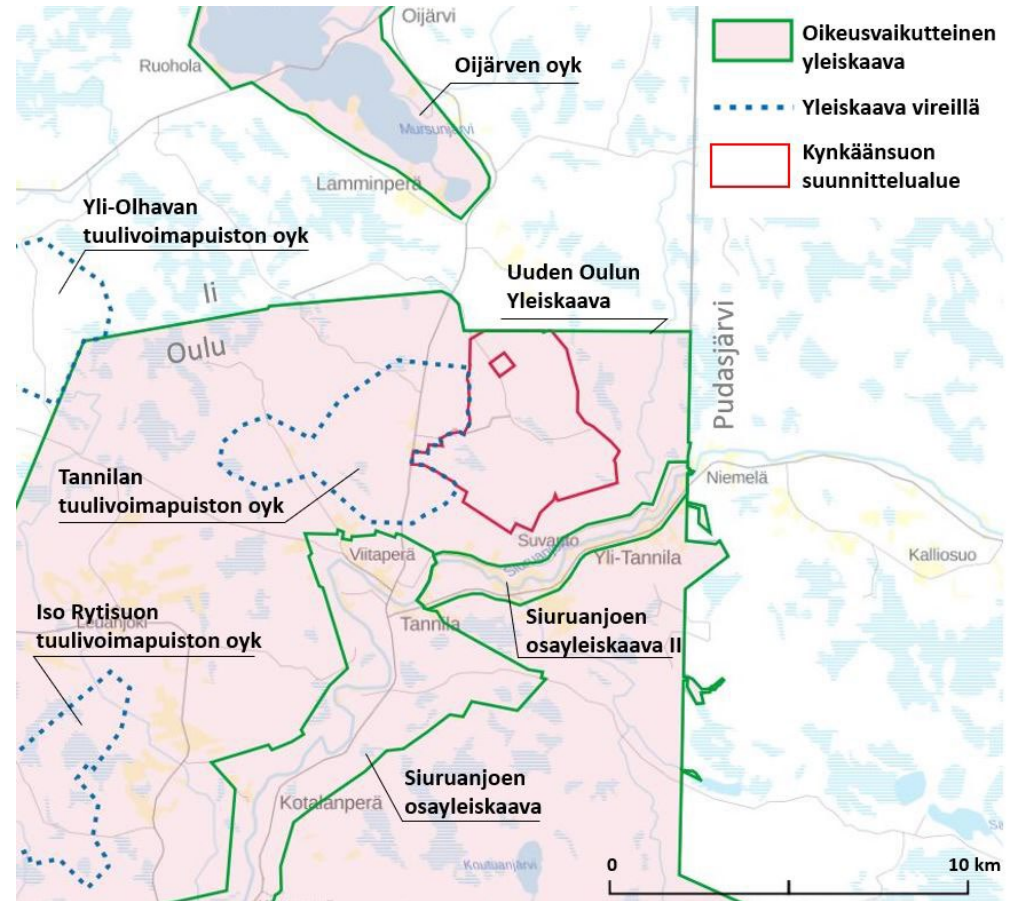
- Suunnittelualueen ja lähiympäristön kaavamerkinntät maakuntakaavan mukaisesti



Siuruanjoen osayleiskaavat lähimmillään 1,5-2 km suunnittelualueesta

Vireillä:

Tannilan sekä Iso Rytisuon tuulipuistojen osayleiskaavat



lin kunta

Voimassa:

Oijärven osayleiskaava lähimmillään n. 3,5 km suunnittelualueesta

Vireillä:

Yli-Olhavan tuulipuiston osayleiskaava sekä koko kunnan alueelle laadittava lin strateginen yleiskaava 2040.

Lähin asemakaava noin 17 km etäisyydellä, Yli-lin taajama-alueella.

Selvitykset ja vaikutusten arviointi

YVA-menettelyn aikana laaditaan selvitykset, jotka toimivat kaavoituksen selvitysaineistona.

- Tarvittaessa selvityksiä täydennetään, tarkennetaan ja päivitetään kaavaehdotusta laadittaessa. Esim. mikäli voimaloiden sijainnit muuttuvat, päivitetään melu- ja välkemallinnukset sekä havainnekuvat.

Vaikutusten arviointi perustuu hankkeesta laadittavaan, YVA-lain mukaiseen ympäristövaikutusten arviointiin.

- Ympäristövaikutusten arvioinnin tuloksista kootaan kaaselostukseen keskeiset vaikutukset.
- Kaavoituksen näkökulmasta keskeiset tarkasteltavat vaikutukset muodostuvat luonto-, maisema-, melu-, välke-, kulttuuriympäristö- ja ilmastovaikutuksista sekä vaikutuksista ihmisiin. Tarvittavassa laajuudessa tarkastellaan vaikutuksia myös liikenteeseen sekä maankäyttöön ja yhdyskuntarakenteeseen.

Kaavan toteuttamisen aiheuttamia vaikutuksia ympäristöön arvioidaan MRL 9 §:n ja MRA 1 §:n mukaisesti.

Ihmisen terveyteen,
elinoloihin ja
viihtyvyyteen

Maahan, maaperään,
vesiin, ilmaan,
ilmastoon,
kasvillisuuteen sekä
eliöihin ja luonnon
monimuotoisuuteen

Yhdyskunta-
rakenteeseen,
aineelliseen
omaisuuteen,
maisemaan,
kaupunkikuvaan ja
kulttuuriperintöön

Luonnonvarojen
hyödyntämiseen

Osallistuminen

Osalliset voivat ottaa kantaa kaavaprosessin eri vaiheissa.

- Osallisia ovat ne, joiden asumiseen, työntekoon tai muihin oloihin kaava saattaa huomattavasti vaikuttaa.
- Viranomaiset ja yhteisöt ovat osallisia, kun kaavoitus koskee niiden toimialaa.

Osallistumis- ja arviointisuunnitelma nähtävillä:

- Oulun kaupunki
www.ouka.fi/oulu/kaupunkisuunnittelu/kynkaansuontuulivoima
ja Ympäristöalo, Solistinkatu 2 (asiakastietokone)
- Iin kunta www.ii.fi -> viralliset ilmoitukset/kuulutukset
ja asiointipiste, Iisi-areena, Kisatie 2 B, Ii (asiakastietokone)
- Pudasjärven kaupunki www.pudasjarvi.fi -> kuulutukset

Kaupunkilaiset ja muut osalliset voivat antaa mielipiteitä osallistumis- ja arviointisuunnitelmasta 9.1.2023 mennessä joko sähköisesti osoitteeseen

kirjaamo@ouka.fi




tai postitse osoitteella

Oulun kaupungin kirjaamo, PL 71 90015 OULUN
KAUPUNKI.

Mielipiteen otsikoksi: Mielipide OUKA/6163/10.02.02/2022.



Yhteystiedot

<u>Kaavoittaja:</u>	
Oulun kaupunki Kirjaamo, PL 71 60015 Oulun kaupunki www.ouka.fi	 OULU YHDYSKUNTA- JA YMPÄRISTÖPALVELUT
Yleiskaavasuunnittelija Matti Konttinen +358 40 168 5354 matti.konttinen@ouka.fi	Yleiskaavapäällikkö Paula Paajanen +358 44 703 1233 paula.paajanen@ouka.fi
<u>Kaavakonsultti:</u>	
Plandea Oy Pitkäsillankatu 1-3 G 67100 Kokkola www.plandea.fi	
Projektipäällikkö/Kaavan laatija YKS 549 Pekka Kujala +358 40 726 6050 pekka.kujala@plandea.fi	Projektisihteeri/varaprojektipäällikkö Minna Vesisenaho +358 50 537 4491 minna.vesisenaho@plandea.fi
<u>Toimija:</u>	
Neova Oy Yrjönkatu 42 40100 Jyväskylä www.neova-group.com	
Projektijohtaja Lauri Alanen +358 50 379 3578 lauri.alanen@neova-group.com	