

**KUULEMISTILAISUUS PATENIEMEN ALAKOULUN  
PERUSPARANNUS- JA UUDISRAKENTAMISHANKKEEN  
VAIKUTUKSISTA LUKUVUOSIEN 2024-2025 ja 2025-2026  
OPETUSJÄRJESTELYIHIN**

Pateniemen alakoulu 24.4.2024

# Asialista

- Uudisrakennus ja peruskorjaus
- Väistökoulut
- Kuljetukset väistökouluihin
- IP-kerho
- Kouluterveydenhoito ja oppilashuolto
- Tiedottaminen
- Keskustelua aiheesta

## **Tiivistelmä hankesuunnitelmasta:**

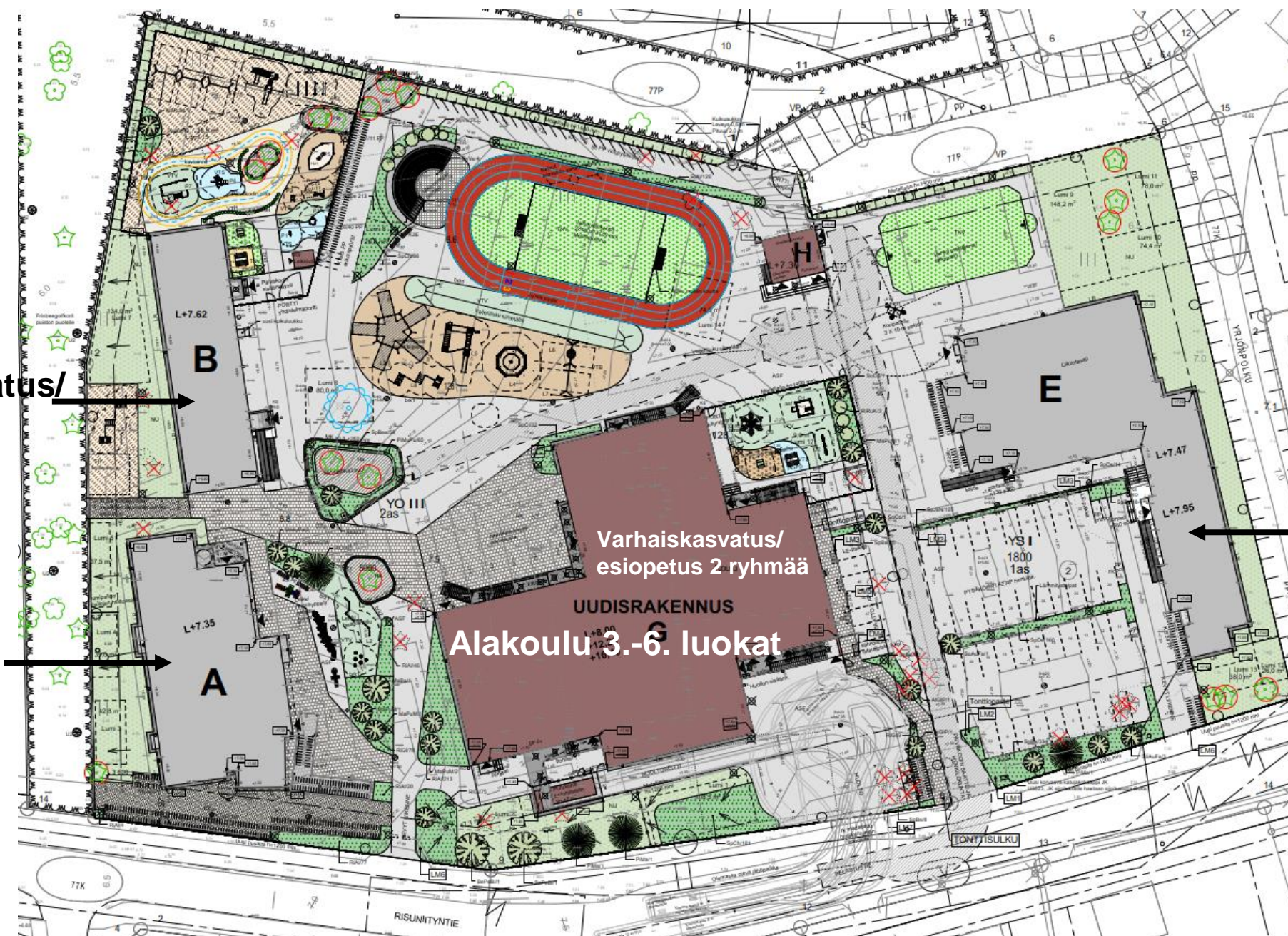
Pateniemen koulun Herukassa sijaitsevan alakouluyksikön eri-ikäiset ja -kokoiset rakennukset ovat peruskorjaustarpeessa. Kaikissa rakennuksissa on ollut sisäilmaongelmia. Kohteessa toimii sisäilmatyöryhmä. Korjaustarve on kiireellinen.

Tehtyjen selvitysten perusteella A-, B- ja E-rakennukset ovat korjattavissa terveellisiksi ja turvallisiksi mutta C- ja D-rakennukset eivät.

Koulun lisäksi hankkeessa otetaan huomioon myös varhaiskasvatuksen ja nuorisopalveluiden kehittämistarpeet alueella. Koulun yhteyteen on tarve sijoittaa päiväkotia (esi- ja alkuopetuksen kiinteä yhteistyö) sekä nuorisotilat (alueellinen nuorisotyö ja koululaisten iltapäivätoiminta).

**Varhaiskasvatus/  
esiopetus 2  
ryhmää**

**Alakoulu  
1.-2. luokat**



**Varhaiskasvatus/  
esiopetus 2 ryhmää**

**Alakoulu 3.-6. luokat**

**Nuorisotila**



# Näkymä koulun portilta/ Risuniityn- tieltä



# Uudisrakennus: näkömä sisäpihalta



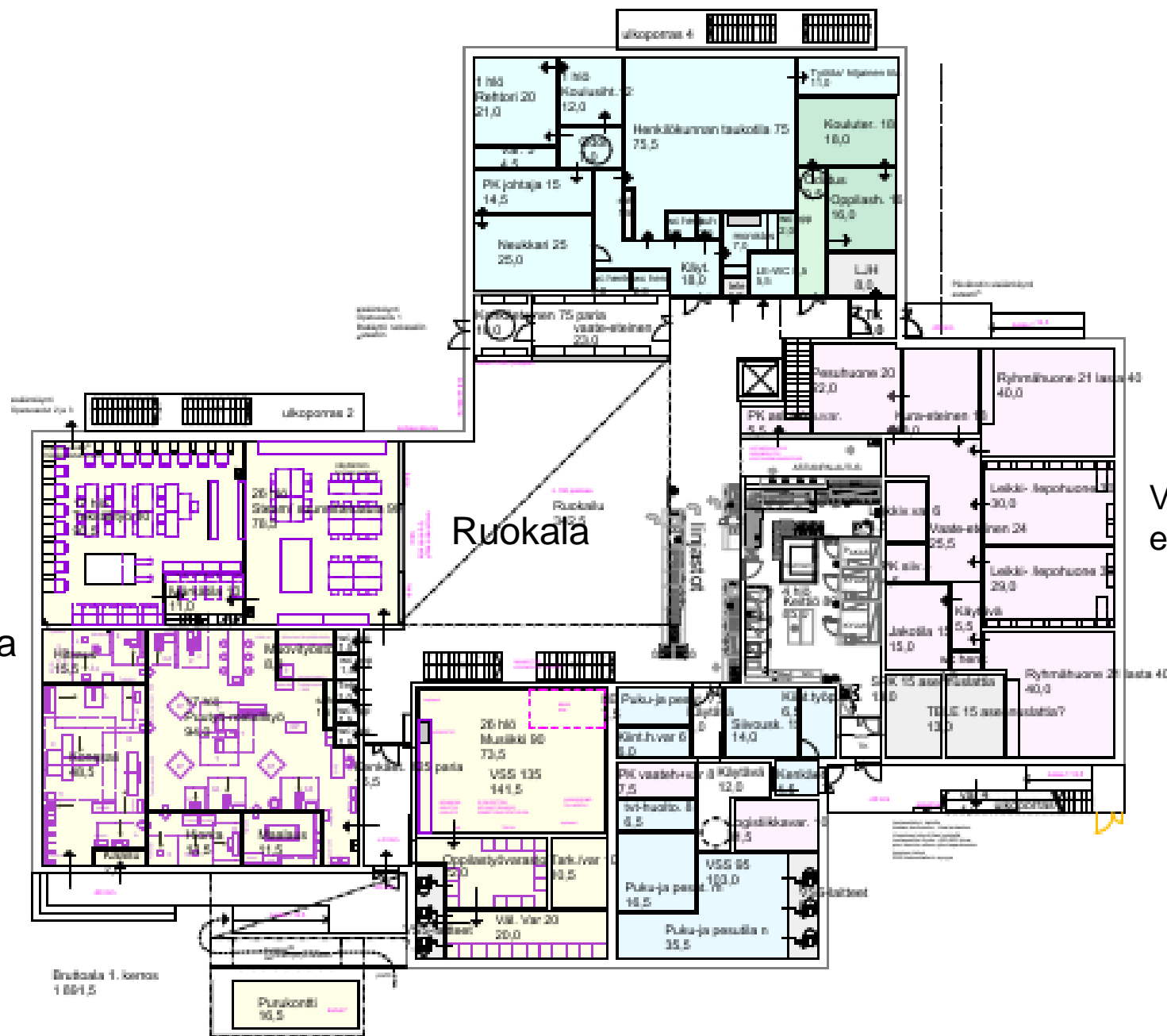


# Näkymä koulun parkkipai- kalta



# Uudisrakennus 1.kerros

## Hallinnon tilat



Käsityö,  
musiikki ja  
steam

Varhaiskasvatus/  
esikoulu

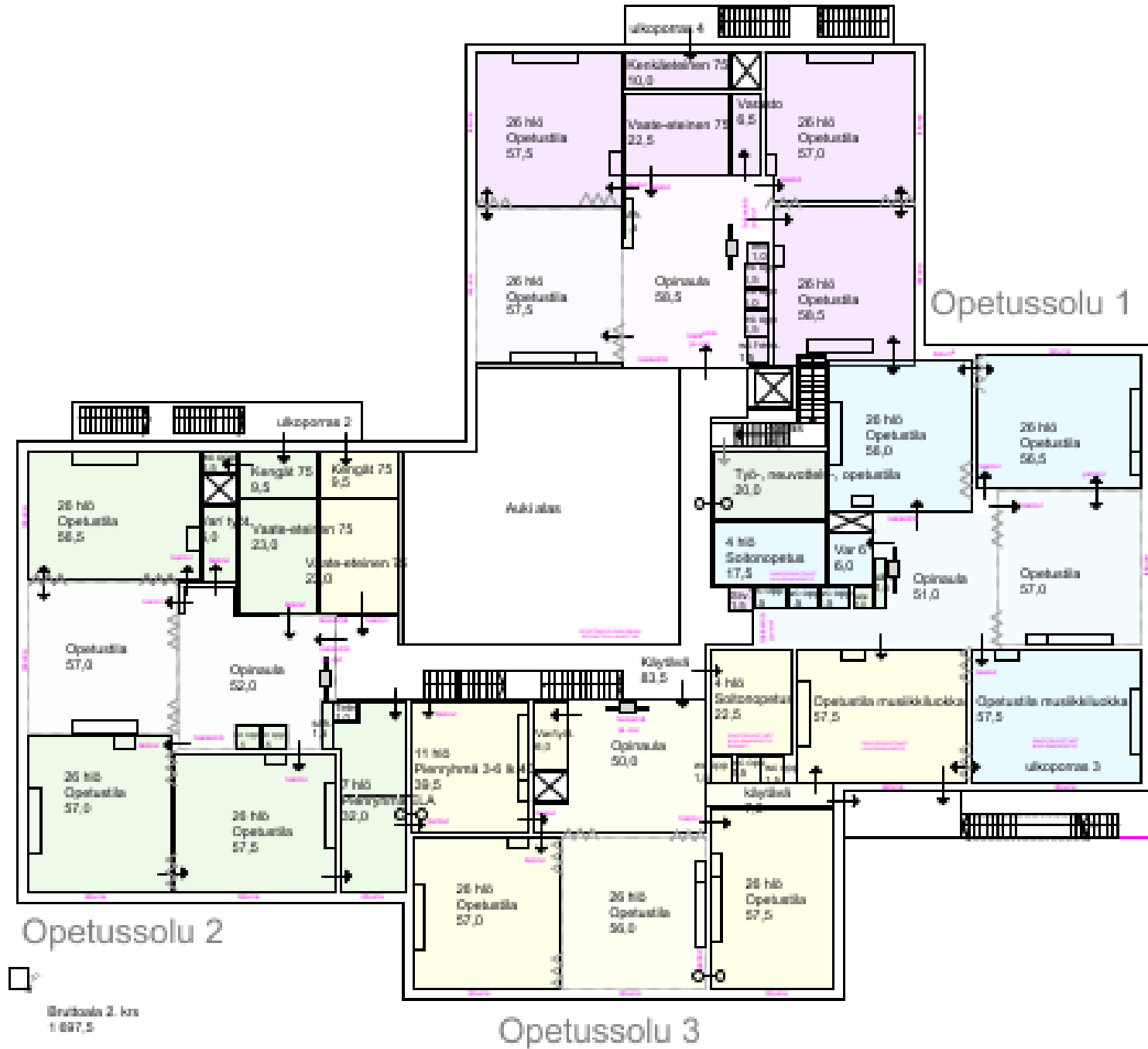
Ruokala 1. kerros  
1 884,5

Purukontti  
60,5



# Uudisrakennus

## 2. kerros



# VÄISTÖKOULUT

## **Kuivasojan koulu**

- Pateniementie 2
- 1. luokat, 2ab, alueellinen pienluokka 1-2, iltapäiväkerho

## **Kotkantie/Osao**

- Kotkantie 2
- 2cd, 3.-5. luokka-asteet, alueellinen pienluokka 3-5
- elokuu-lokakuu 2024

## **Patämäki, Maikkula**

- Peltorinne 6
- 2cd, 3.-5. luokka-asteet, alueellinen pienluokka 3-5
- lokakuu 2024 – toukokuu 2026 (2 lukuvuotta)

**6. luokka-aste** opiskelee yläkoulun tiloissa rakentamisen ajan

# Kuivasojan koulu Pateniementie 2

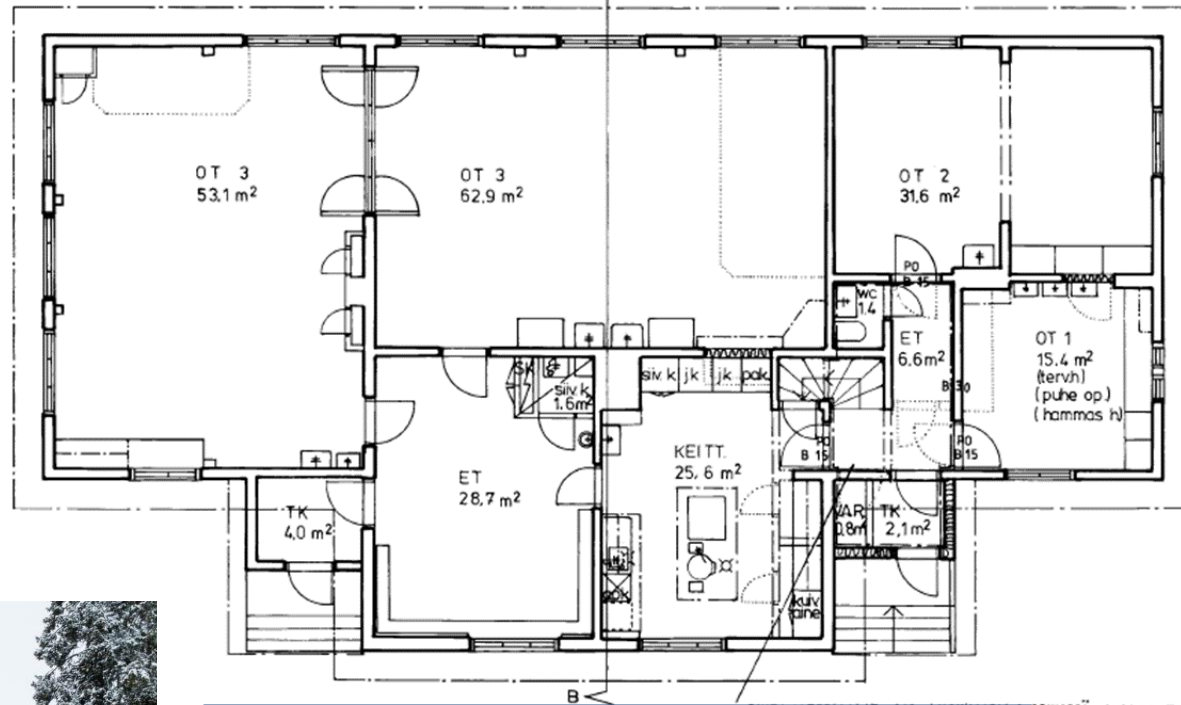
1ABC, 2AB ja 1.-2.PR + iltapäiväkerho

- kouluun tutustuminen 8.5. klo 8.30- (kutsu mennyt)







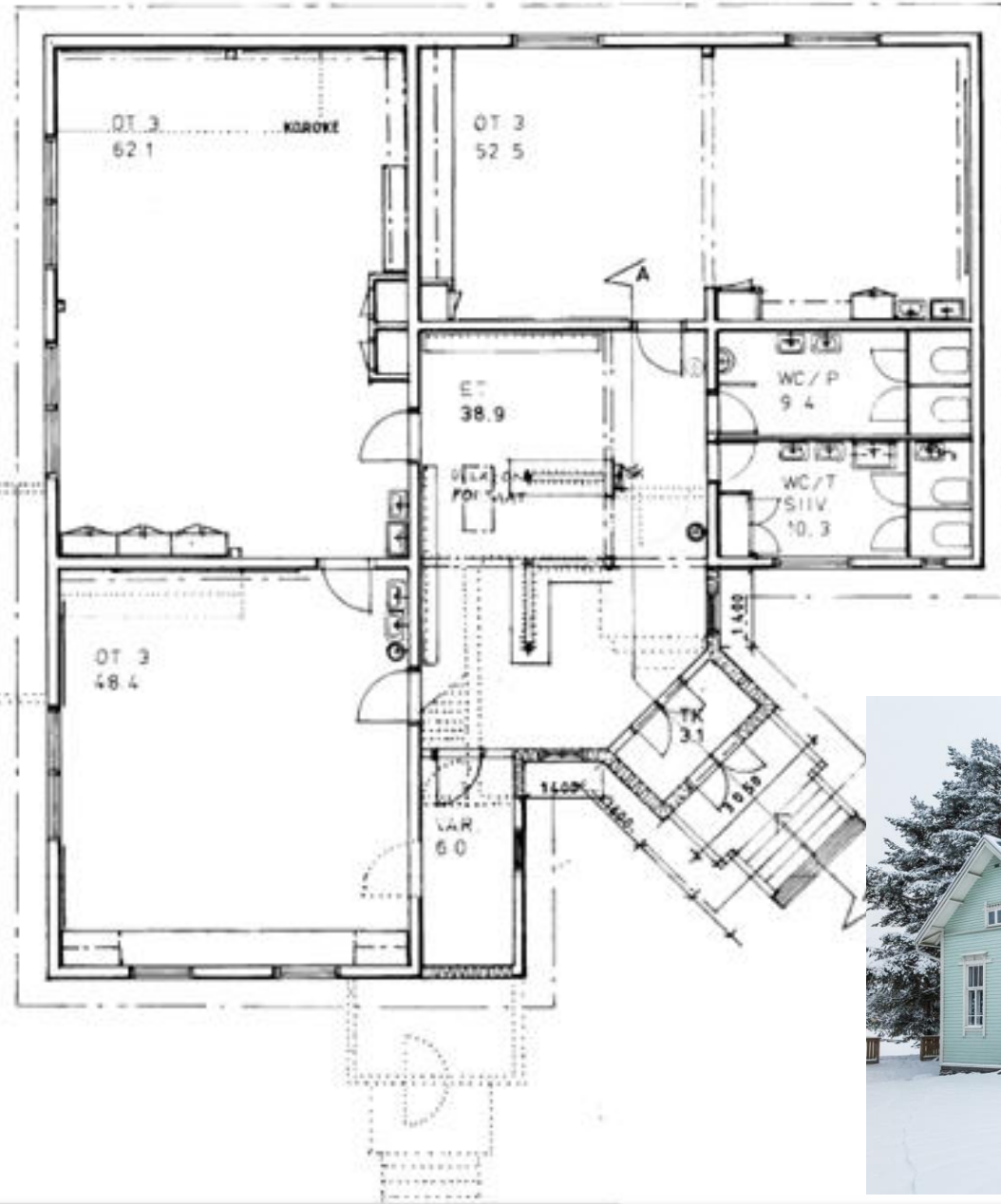


**A – RAKENNUS**  
2AB, ela ja terv.hoito  
Ruokailu tässä rakennuksessa!

KELLARI







# B – RAKENNUS

1.luokat





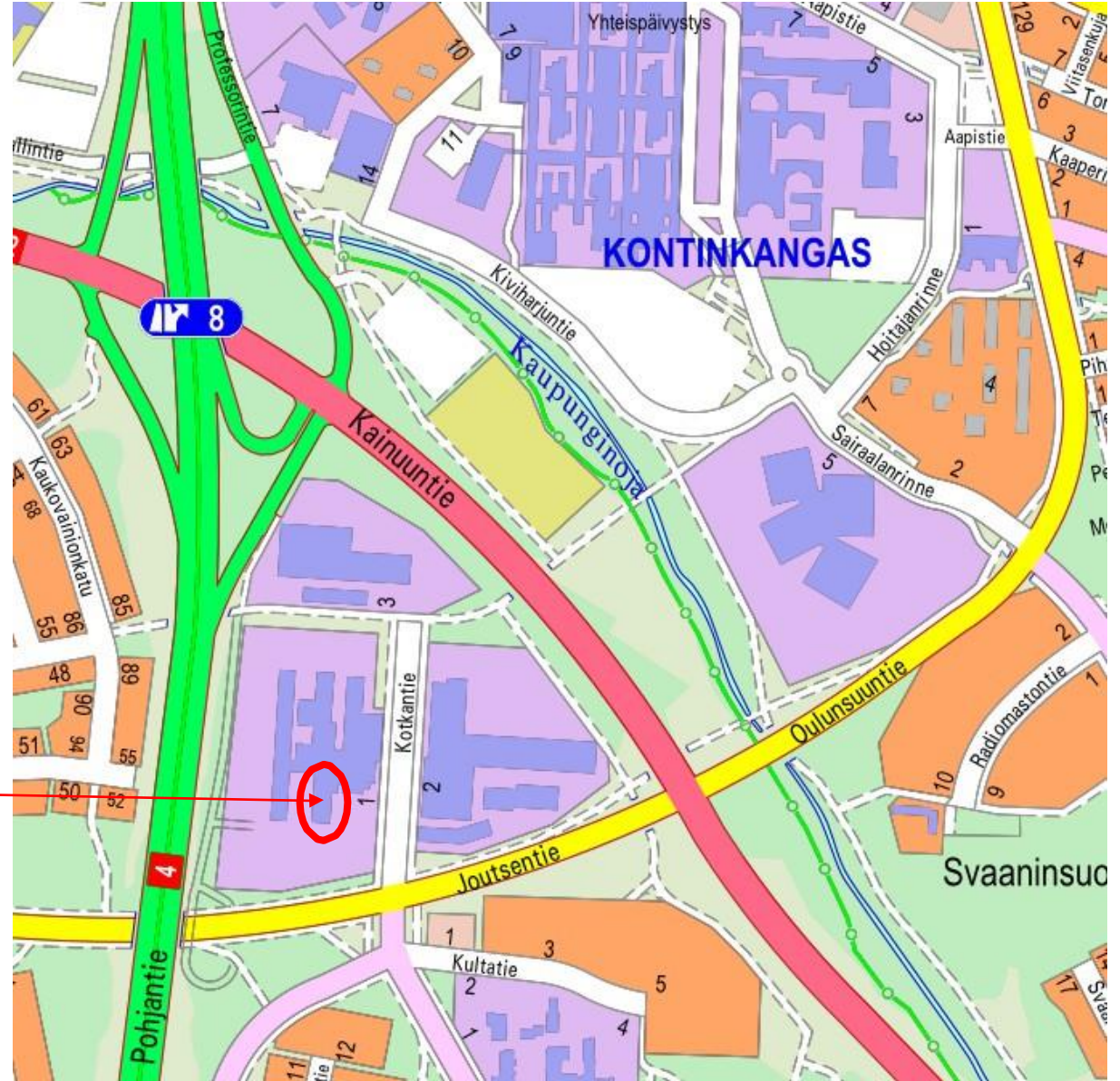
# C-RAKENNUS

PL 1.-2.lk, IP-kerho ja  
liikuntasali



# OSAO Kotkantien tilat Kotkantie 1

Syksy 2024 syyslomaan asti  
2cd, 3.lk, 4lk ja 5.lk., 3-5 PL



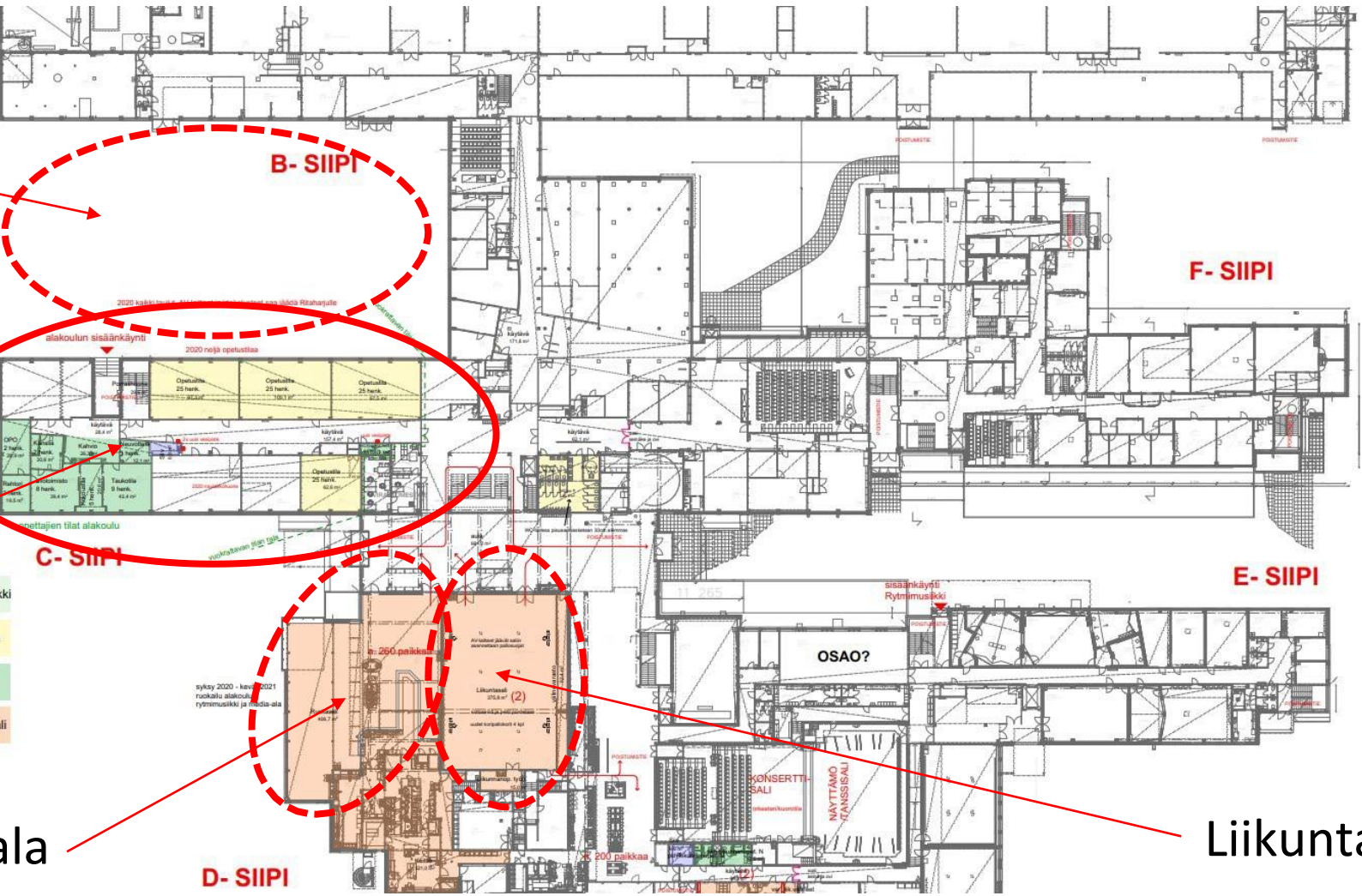






# OSAO Kotkantien tilat

Välituntiopiha



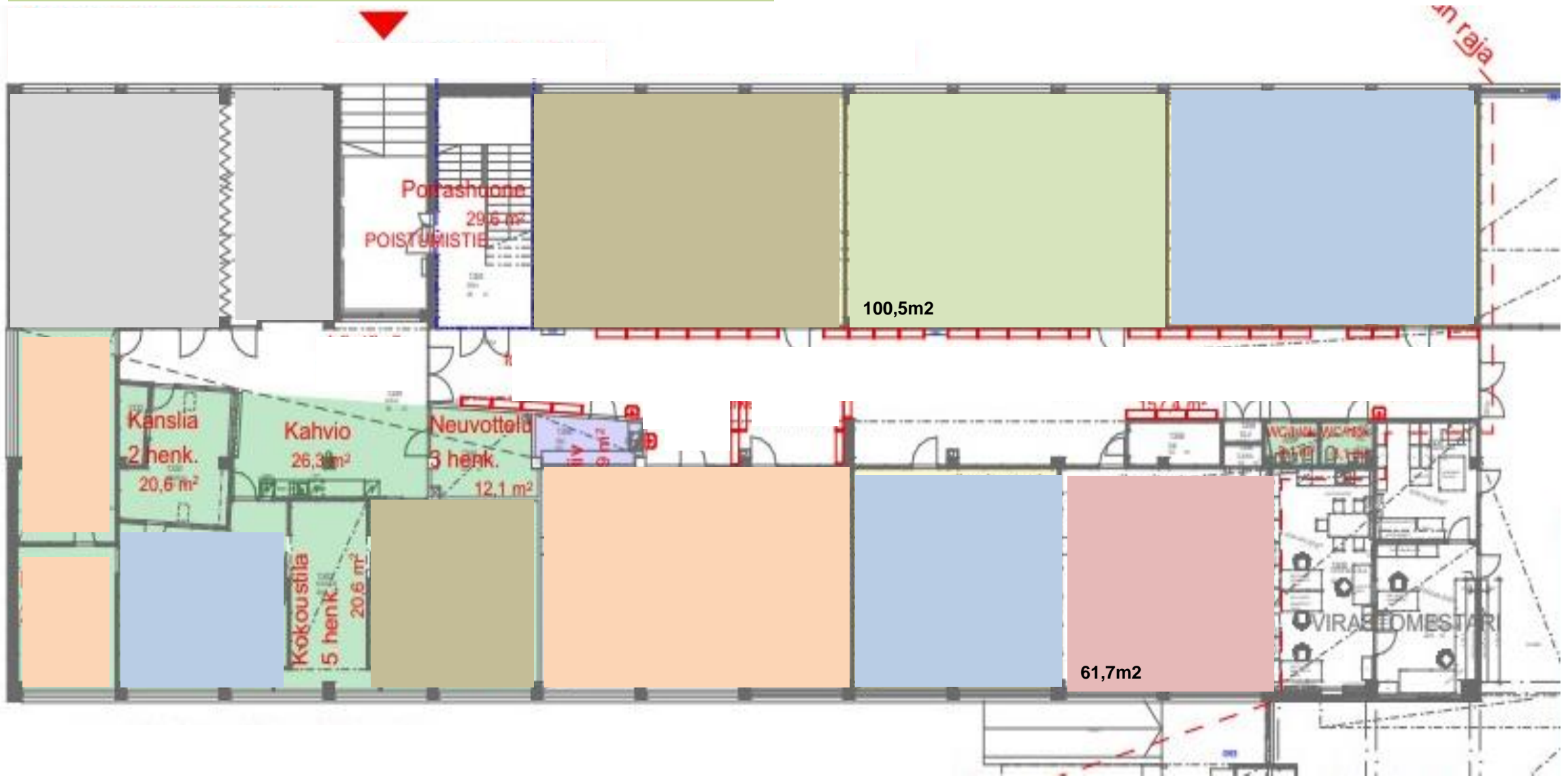
Luokat

Ruokala

Liikuntasali

- mimusiikki
- petustila
- iökunta
- kala, sai

# OSAO Kotkantien tilojen luokat





# Patamäen koulu

Peltorinne 6

Syysloman 2024 jälkeen





Peltorinne

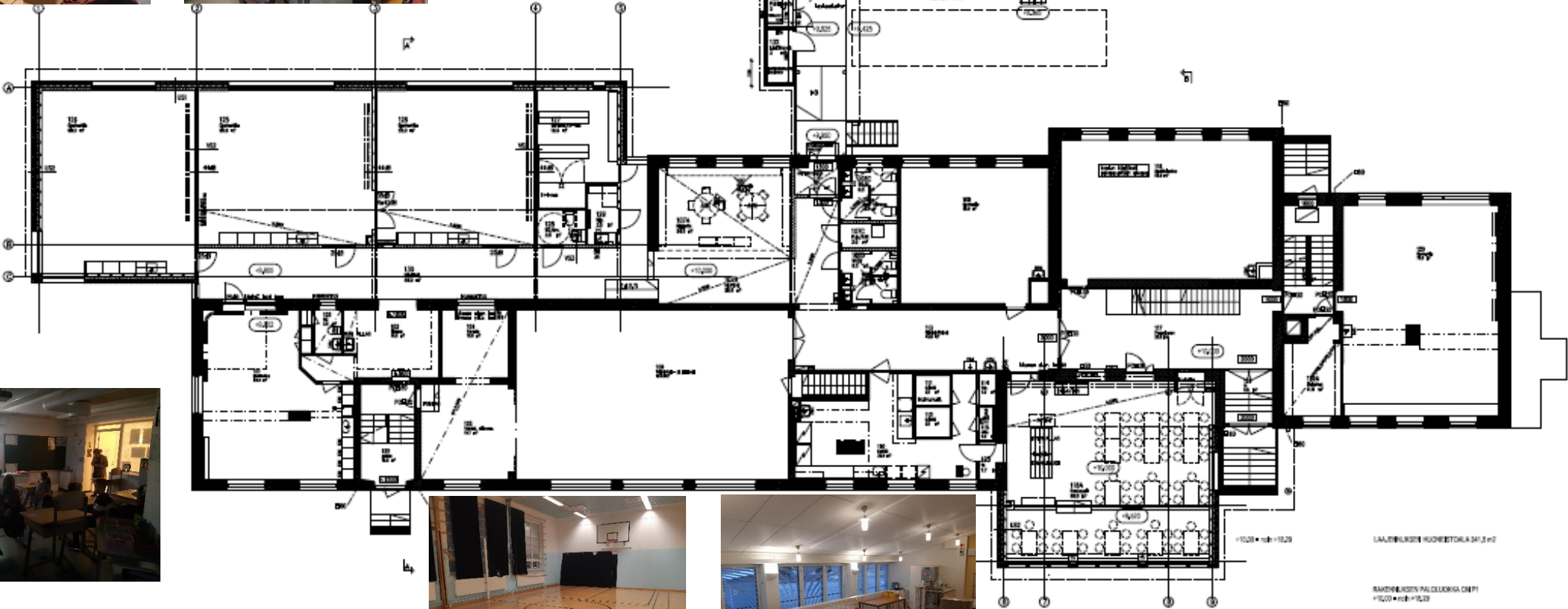
Patamäen Koulu  
Tilapäisesti suljettu

Moduuli

Peltorinne



# PATAMÄKI 1. KRS



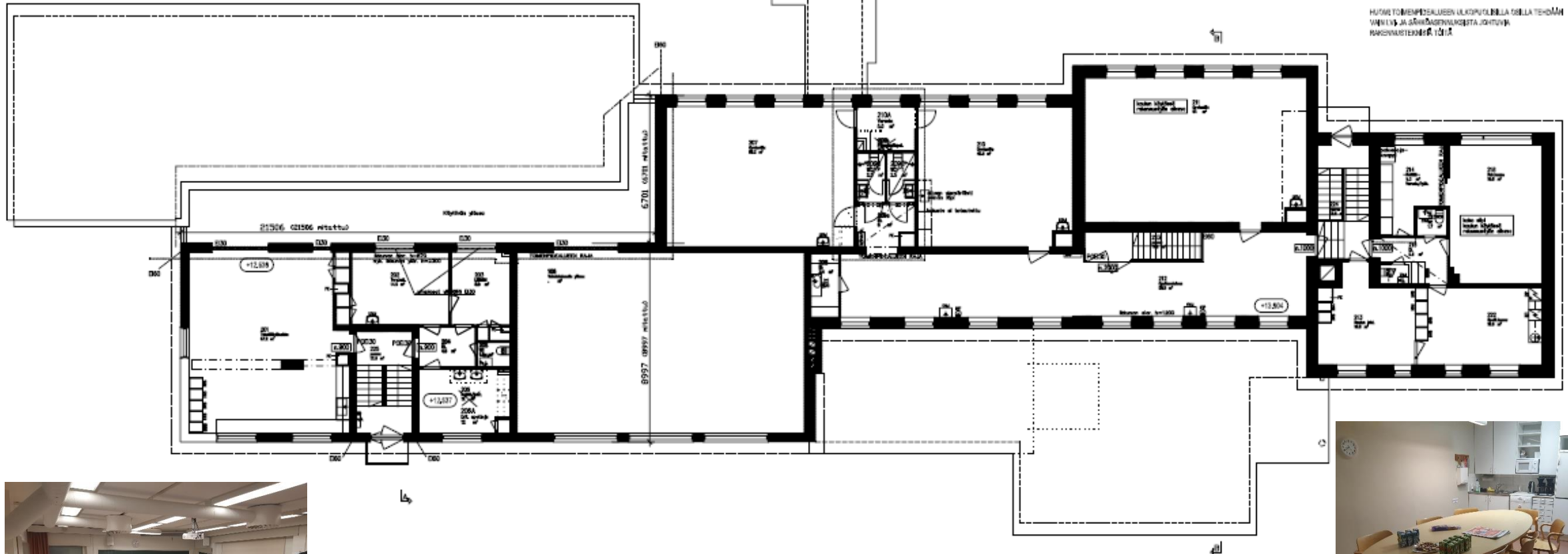
LAULUHUONE HUONEKOKO 341,5 m<sup>2</sup>

RAKENTAMISEN PALLOKORJA OMP1

110,00 m<sup>2</sup> • 108-110,20

HUONEKOKO MIEHÄLLEEN LUKUHUONEELLA OELLA TÄHÄN  
 VÄLITÄ JA OMP1:SSÄ OMP1:SSÄ JOHTUVA  
 RAKENTAMISEN PALLOKORJA OMP1  
 LUKUHUONEELLA LUKUHUONEELLA OELLA TÄHÄN  
 RAKENTAMISEN PALLOKORJA OMP1

# PATAMÄKI 2. KRS

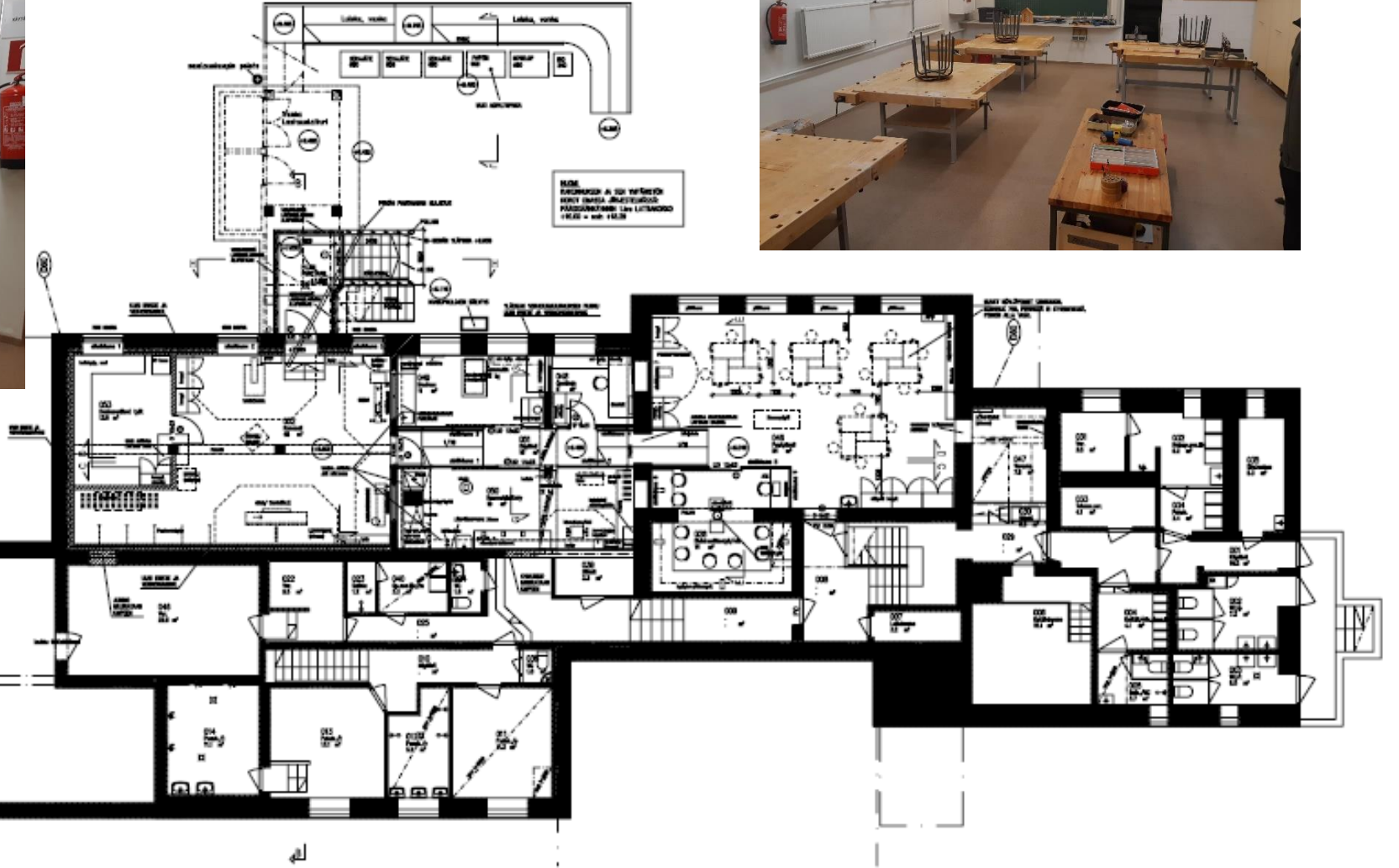


HUONE TOIMENPÄÄLLISEN LUKUJONKILLAN OELLA TEHDÄN  
VÄHINTÄ JÄÄNÄÄSÄNNÖKÖSTÄ JOHTUVIA  
PÄÄMÄÄSTÖKÖN TÖITÄ



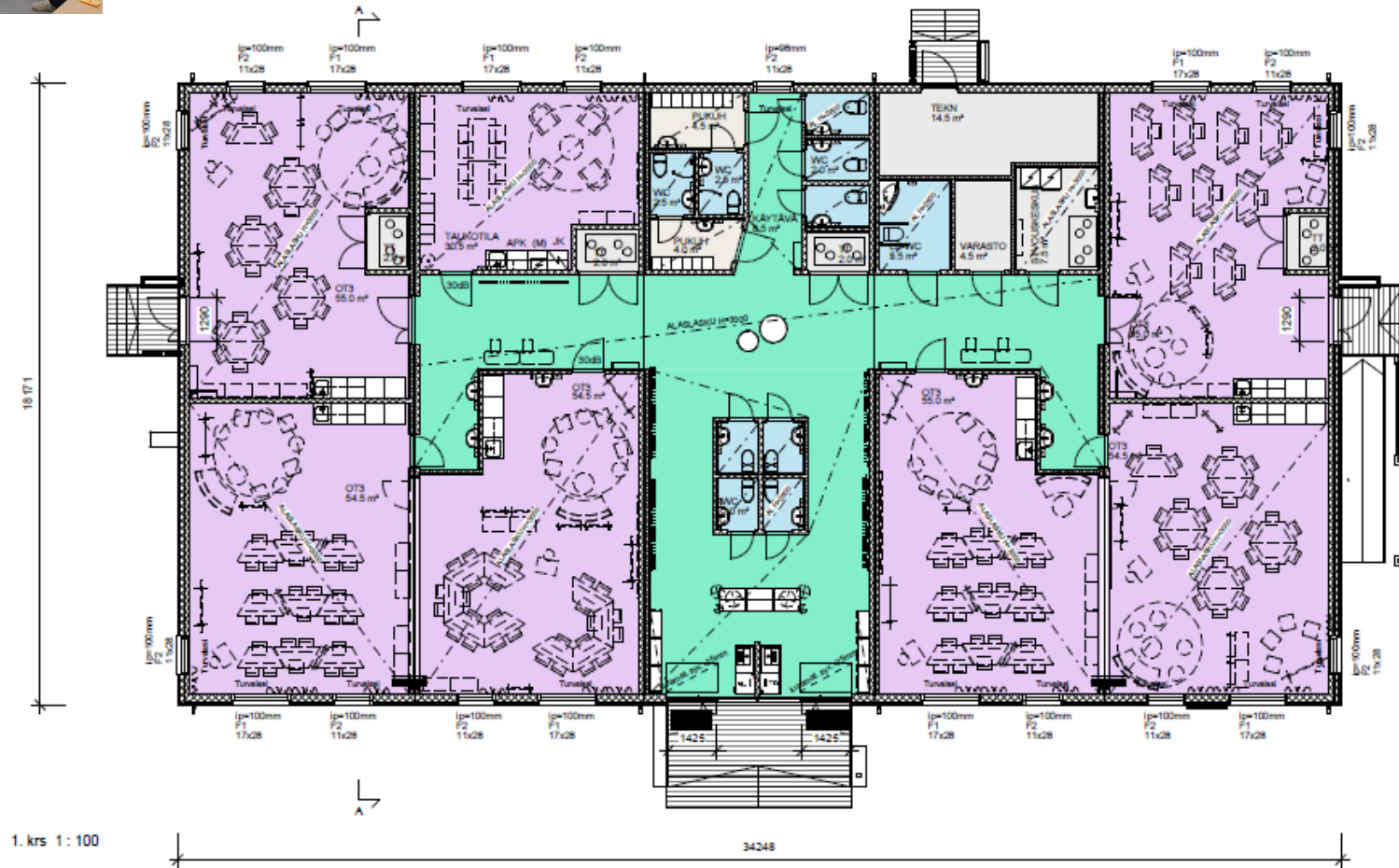
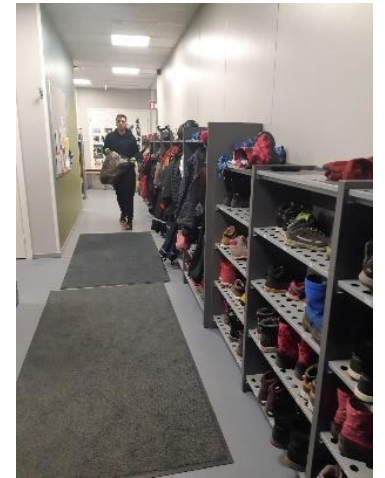


# PATAMÄKI KELLARI



HJA

# Modulirakennus





# Kuljetukset

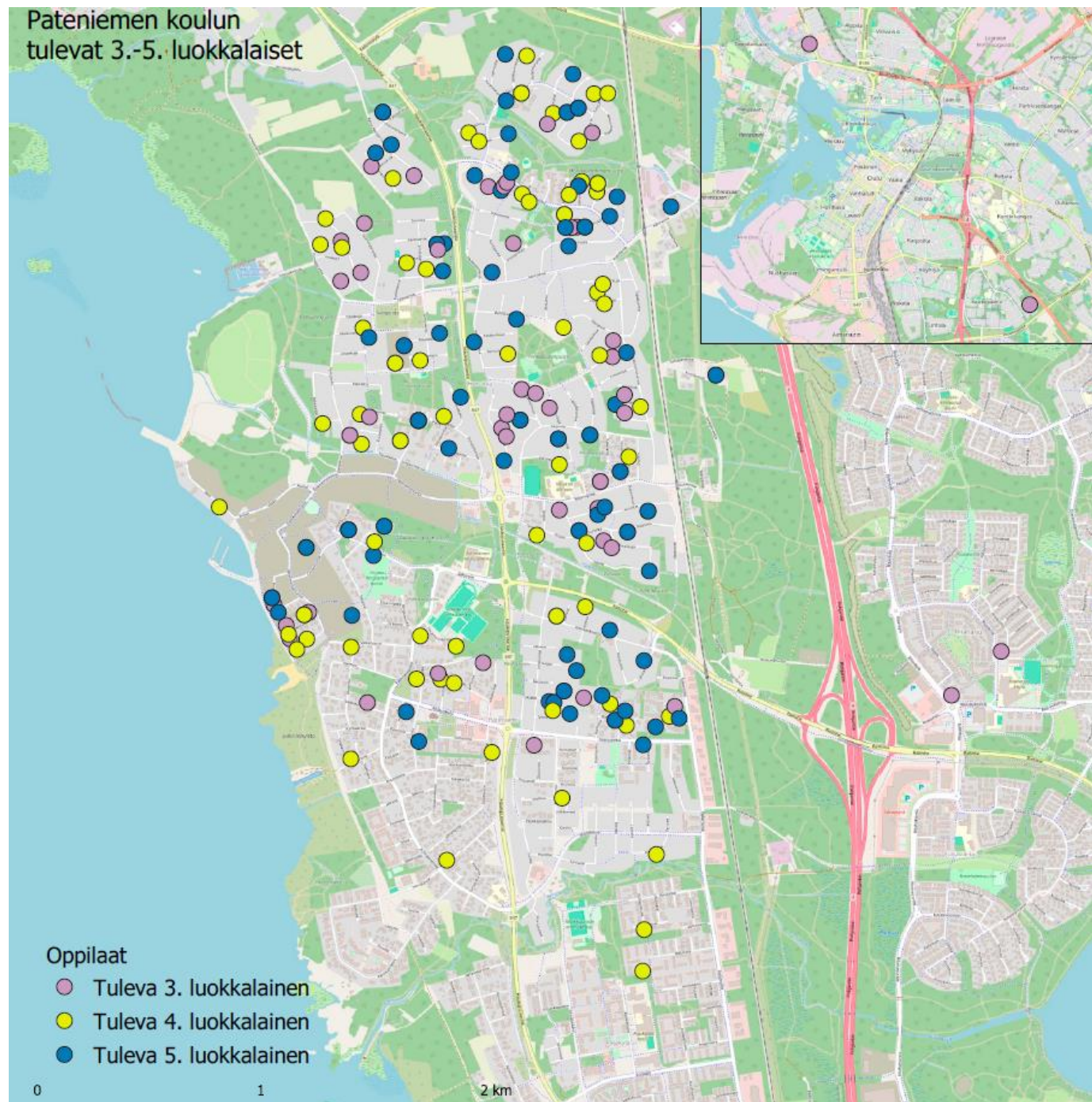
Kuljetukset suunnitellaan yhdessä Sikun logistikko Olli Wimmerin kanssa.

- kolme bussia, joilla kaikilla on kolme vienti/hakukertaa
  - Kotkantielle/Patamäkeen 2 x 60 asiakaspaikan busseilla
  - Kuivasojalle 1 x 57 asiakaspaikan busseilla
- kuljetusreitti
- evakkopysäkit
- luokkien lukujärjestykset suunnitellaan kuljetuksiin sopivaksi ja sitoviksi!
  - yhteydenpito huoltajien ja koulun välillä tärkeä!
- Huom! myöhästyjät ja kesken päivän sairastujat
- Myös IP huomioitu!
  
- Busseissa alkuun ohjaajia valvomassa sujumista.
- Koulun säännöt voimassa kuljetuksien ajan!
- Koulukuljetus koskee myös iltapäiväkerhoa.

**Huom!** Koulun alkua (1. tunti) myöhennetään alkamaan klo 8.30, jottei koulumatka alkaisi kohtuuttoman aikaisin.

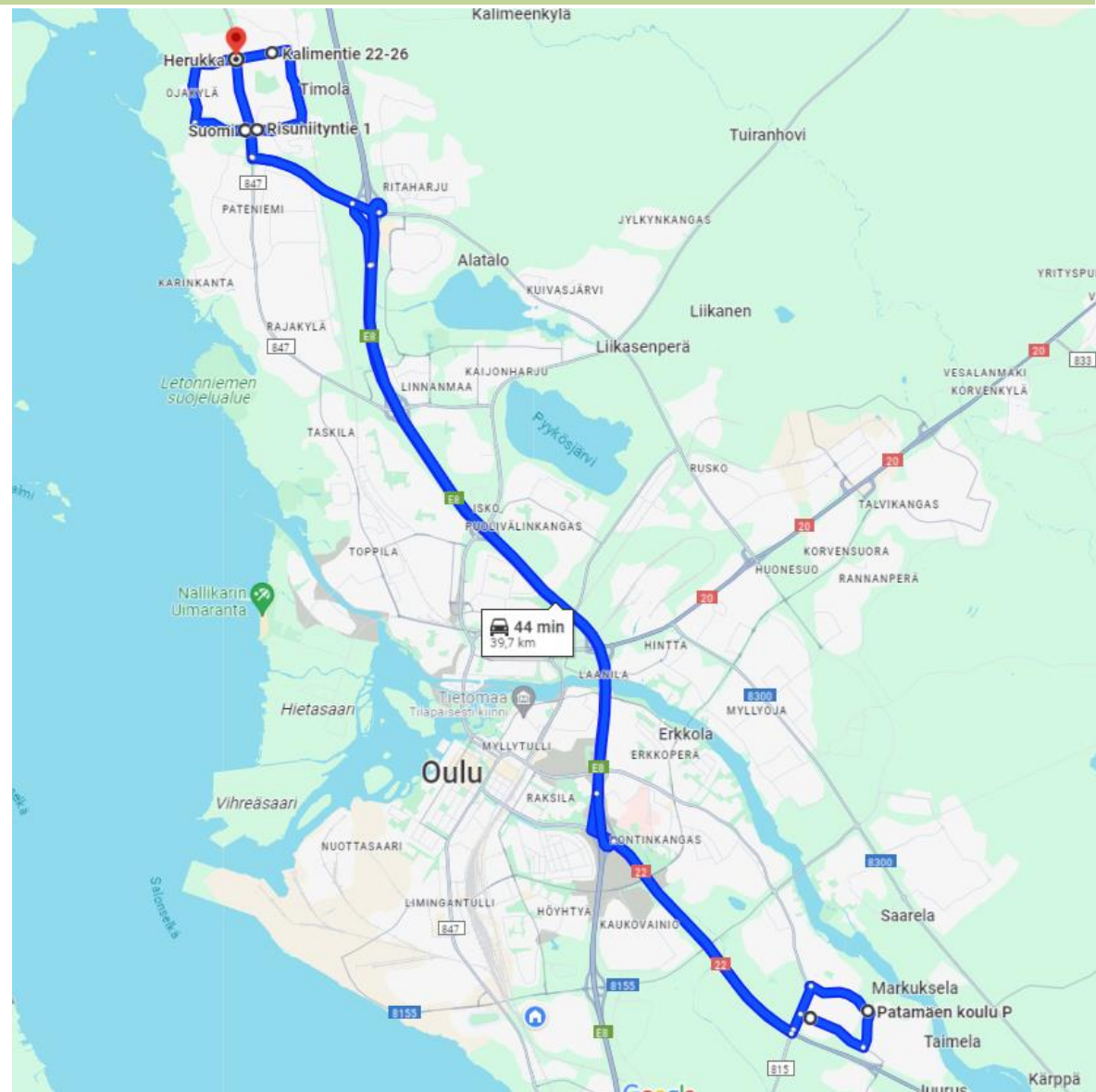
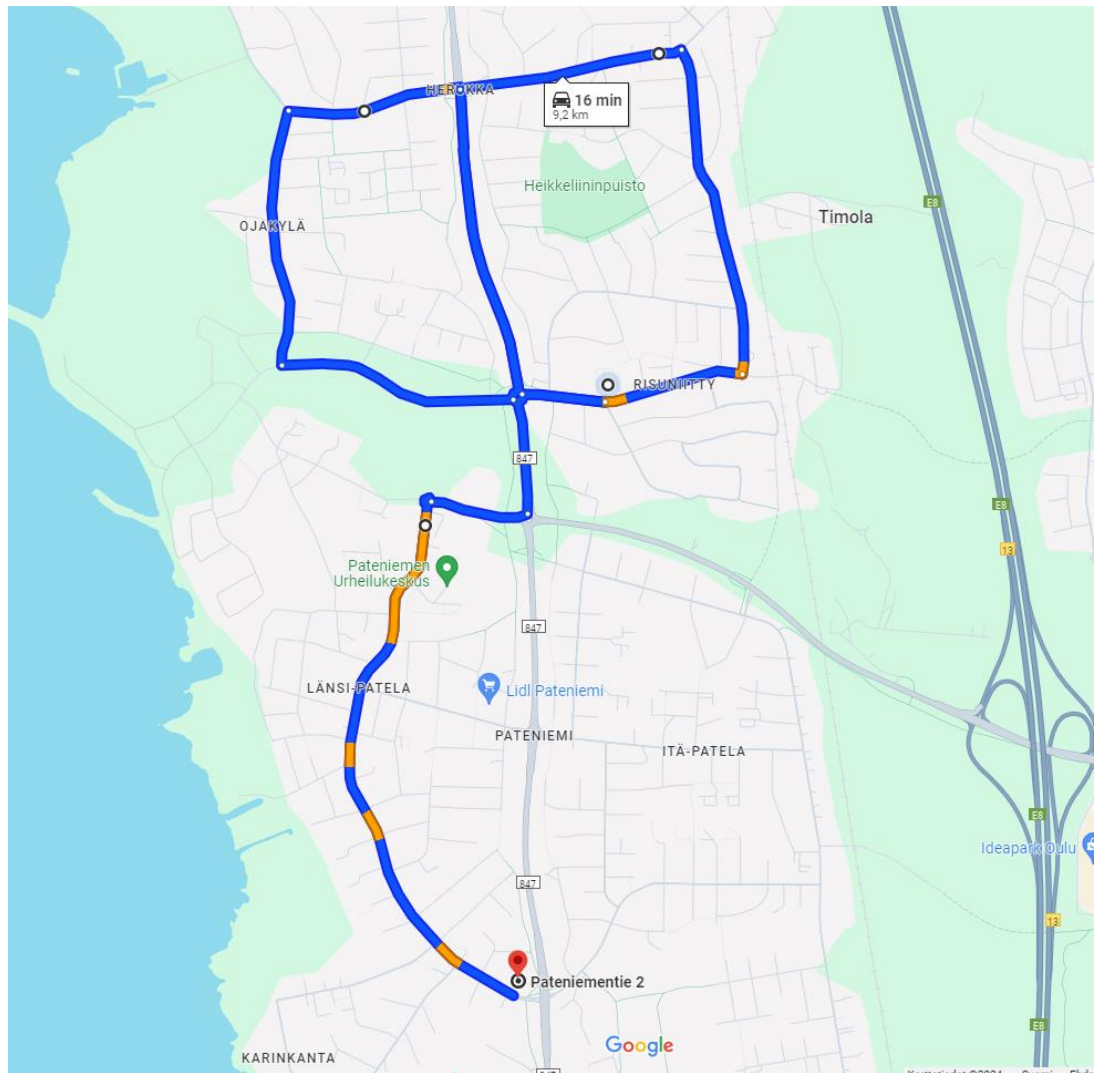
# Kuljetukset

Pateniemen koulun  
tulevat 3.-5. luokkalaisten





# Kuljetusreitit Kuivasojalle (1.-2.lk) ja Kotkantielle/Patamäkeen (2.-5.lk)



## Kotkantie/Patämäki

Haku klo 8.00	→	Koulu alkaa klo 8.35
Haku klo 8.55	→	Koulu alkaa klo 9.30
Haku klo 9.50	→	Koulu alkaa klo 10.25

## Kuivasoja

Haku klo 8.05	→	Koulu alkaa klo 8.25
Haku klo 8.50	→	Koulu alkaa klo 9.10
Haku klo 9.45	→	Koulu alkaa klo 10.05





# Bussipysäkillä odottaminen

## KÄYDÄÄN LÄPI OPPILAIDEN KANSSA JA HARJOITELLAAN!

- käytössä julkiset bussipysäkit, missä myös muuta liikennettä
- pysäkillä odottamisen harjoittelu, oman pysäkin merkintä karttaan, bussin tunnistus
  
- harjoitelkaa turvallinen reitti kotipysäkille kesän aikana!
- pyöriä ei voi säilyttää pysäkillä, pysäkille siis kävellen!
  
- katsotaan kaikkien perään!
- TURVALLISUUS!

# Iltapäivätoiminta Kuivasojan koululla / Petri Koukkari

Iltapäivätoimintaa järjestään Pateniemen koulun rakentamisen ajan Kuivasojan koululla.

- Toimintaa järjestetään koulupäivinä (ma - pe) klo 11.00-16.30
- Toimintaan ovat etusijalla 1. lk:n oppilaat ja erityiseen tukeen oikeutetut oppilaat.
- Paikka voidaan myöntää, mikäli lapsen vanhempi/ vanhemmat käyvät työssä tai opiskelevat tai on olemassa muu erityinen syy paikan tarpeelle.
- Mikäli huoltaja on antanut luvan sähköiseen tiedoksiantoon, näkyy **päätös paikasta Wilmassa 15.5.** Mikäli huoltajalla ei ole lupaa sähköiseen tiedoksiantoon, postitetaan päätös 15.5.



- Toiminnan järjestää Oulun kaupunki/sivistys- ja kulttuuripalvelut/nuorisopalvelut.
- Ryhmässä tulee työskentelemään 4-5 koulutettua ohjaajaa.
- Iltapäivätoiminta tarjoaa monipuoliset mahdollisuudet osallistua ohjattuun ja valvottuun toimintaan (esim. leikkiin, askarteluun, liikuntaan, ulkoiluun, retkeilyyn yms.) turvallisessa ja virikkeellisessä ympäristössä koulupäivän jälkeen.
- Toimintaa järjestetään pääsääntöisesti koulun pihan liikuntasali rakennuksessa ja lähiympäristössä hyödyntäen leikkipuistoja ja muita ulkotiloja.
- Iltapäivätoiminnassa syödään välipala.
- Lisätietoa toiminnasta , **Jaana Valtanen, suunnittelija P 044 703 8230.**

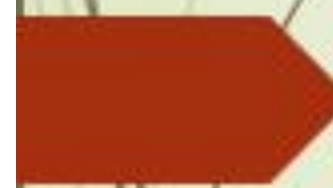
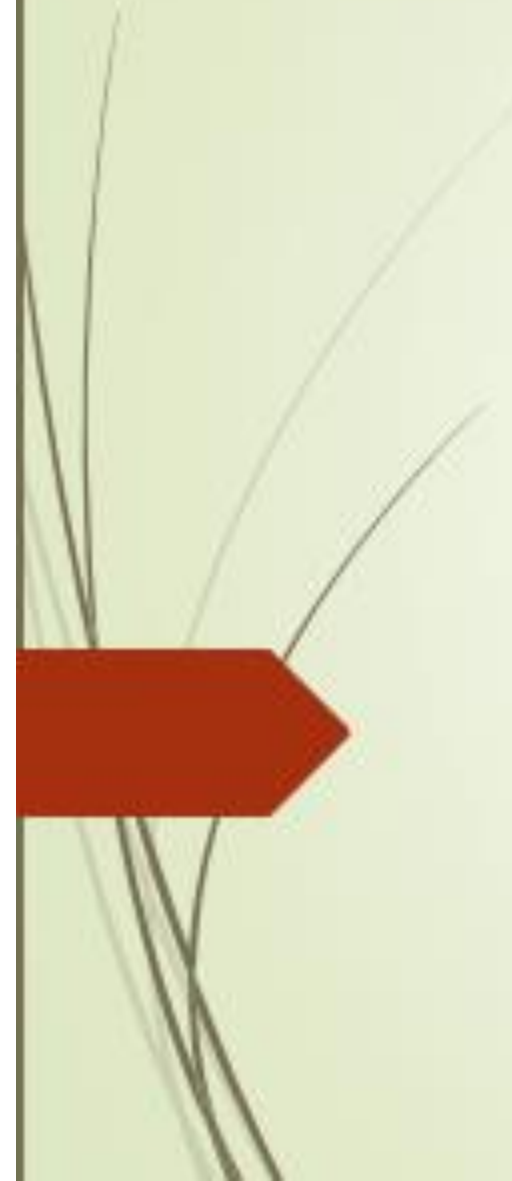
Tutustumispäivä iltapäivätoimintaa 6.8.2024 iltapäivästä, tästä tulee tarkempaa tietoa paikan saaneille päätöksen yhteydessä.

# Tiedottaminen Wilman ja kotisivujen avulla!

## Pääviestintäkanavat:

- **Wilma.** Seuraaminen on tärkeää! (poikkeukset)
  - Huom ekaluokkalaisten huoltajat!
  - Tarkistakaa, että wilmatunnukset toimivat!
  - Olkaa tarvittaessa yhteydessä koulusihteeriiin!
- **Kotisivuille** kootaan kaikki ajankohtainen materiaali.
- Ensimmäisen koulupäivän kuljetuksista tiedotamme vielä toukokuun aikana!
- Jokaisen oppilaan kotiin tulee paperinen kartta, johon on merkitty reitti ja käytettävät pysäkit.
- toiminta myöhästymisissä, sairastuminen koulupäivän aikana





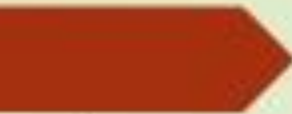
# Opiskeluhuolto Iv 2024 – 2025 -

Terveydenhoitaja Päivi Kinnunen ja Koulukuraattori Outi Laine

- 1ikn laajat terveydenhoitajan terveystarkastukset pyritään aloittamaan heti kesäkuussa, tarkastukset toteutetaan Pateniemen yläkoululla, Sahantie 2.
- Kuivasojan koululla on mahdollista tehdä esim. 2ikn suppeita määräaikaistarkastuksia, oppilaat tulevat yleensä itsenäisesti vastaanotolle, tilaratkaisut selviävät kevään aikana.
- 3-5ik: kouluterveydenhuollon tarkastukset pyritään järjestämään normaalisti
- 5ikn koululääkärintarkastukset aloitetaan OSAOlla, jatkuvat Patamäen koululla sinne siirtymisen jälkeen (vanhemmat mukana)
- 4ik laajat terveystarkastukset, joihin toivotaan vanhempien osallistumista, alkavat vuoden vaihteen tietämissä, pääpaino kevätlukukaudella 2025. Patamäen koululla.
- Tarkempaa infoa syksyllä





- 
- Koulukuraattori Outi Laine Kuivasojalla aina tarvittaessa & tilojen mukaan
  - Alkusyksystä OSAO:lla ja myöhemmin Patamäessä paikalla yhtenä päivänä viikossa & tarvittaessa
  - Palavereita ja muita tapaamisia mahdollisuus pitää Pateniemen yläkoululla, Sahantie 2, jossa ensisijainen työtila, mahdollisuuksien mukaan myös alakoulun yksiköissä
  - Tarkempaa infoa syksyllä