

**MÖKKIPERÄN  
ASEMAKAAVAMUUTOS  
MELUSELVITYS**

Nykytilanne



- Asuinrakennus
- Lomarakennus
- Liike- tai julkinen rakennus
- Opetusrakennukset
- Teollinen rakennus
- Muu rakennus
- Suunniteltu rakennus

**Päiväajan keskiäänitaso  
LAeq 7-22**

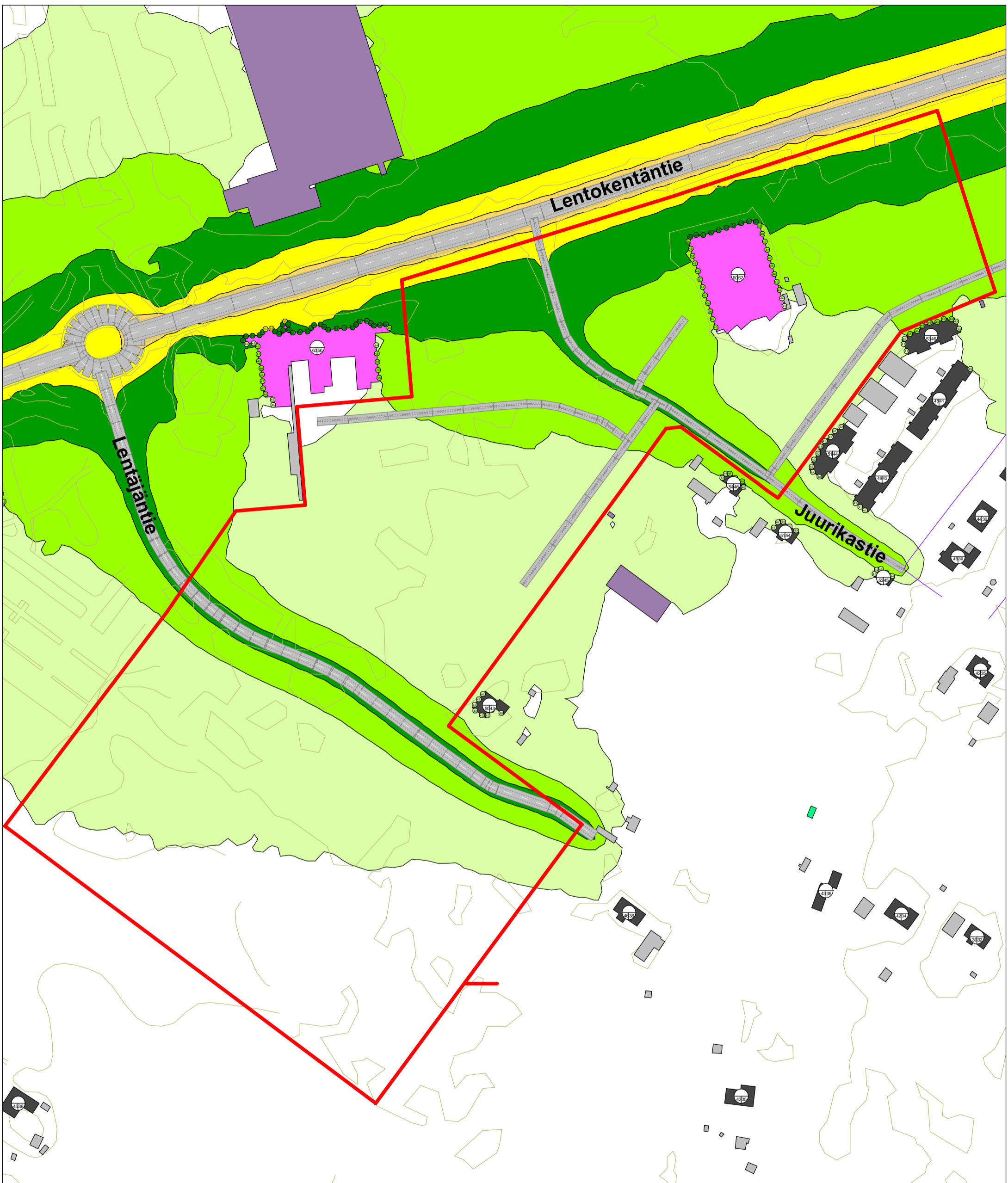
- > 45.0 dB
- > 50.0 dB
- > 55.0 dB
- > 60.0 dB
- > 65.0 dB
- > 70.0 dB
- > 75.0 dB

Pohjoismainen  
tieliikennemelumalli:  
laskentakorkeus 2 m  
laskentatiheys 5 x 5 m



Mittakaava: 1:2000

WSP Finland Oy  
12.10.2023



**MÖKKIPERÄN  
ASEMAKAAVAMUUTOS  
MELUSELVITYS**

Nykytilanne



- Asuinrakennus
- Lomarakennus
- Liike- tai julkinen rakennus
- Opetusrakennukset
- Teollinen rakennus
- Muu rakennus
- Suunniteltu rakennus

**Yöajan keskiäänitaso  
LAeq 22-7**

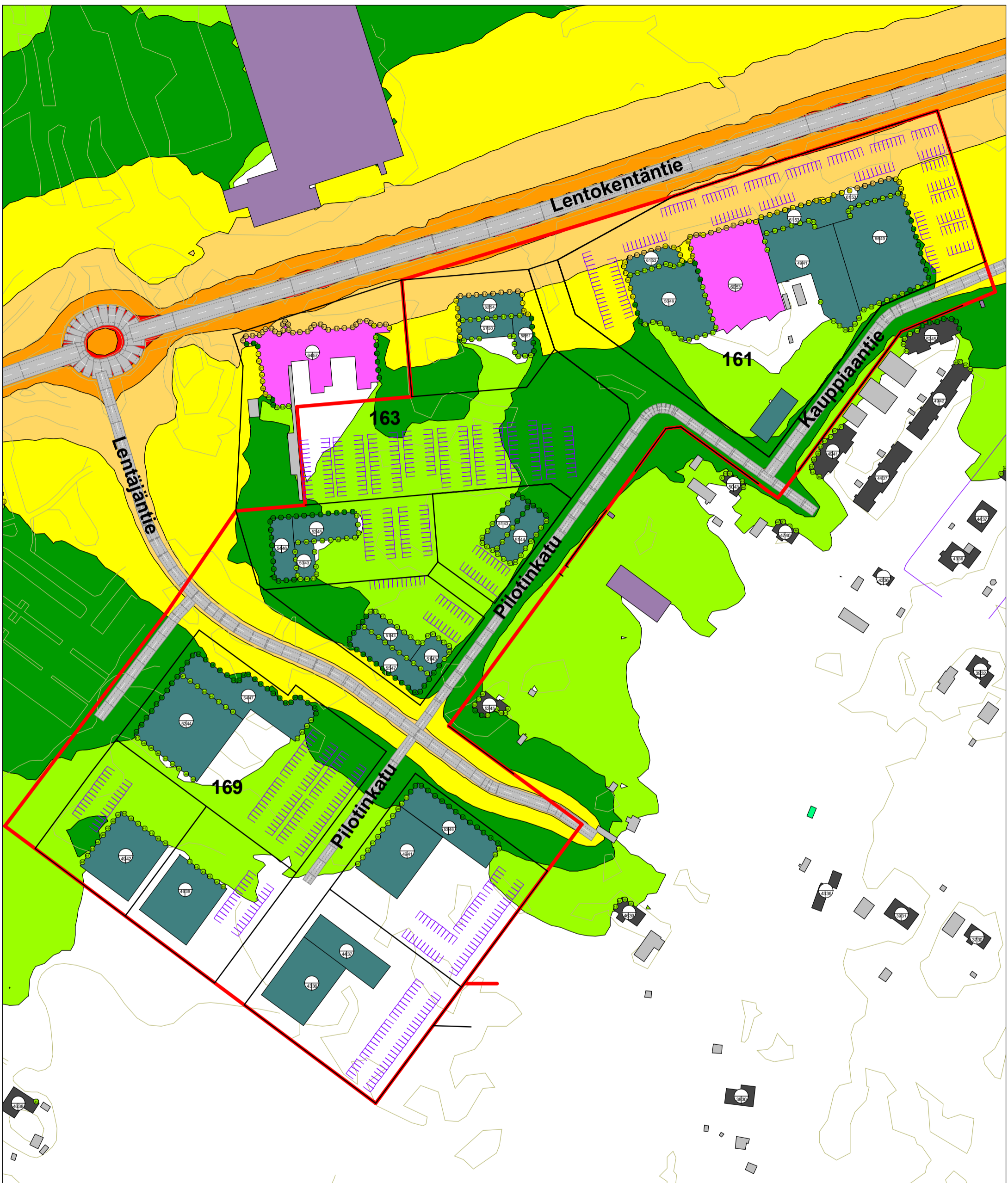
- > 45.0 dB
- > 50.0 dB
- > 55.0 dB
- > 60.0 dB
- > 65.0 dB
- > 70.0 dB
- > 75.0 dB

Pohjoismainen  
tieliikennemelumalli:  
laskentakorkeus 2 m  
laskentatiheys 5 x 5 m



Mittakaava: 1:2000

WSP Finland Oy  
12.10.2023



**MÖKKIPERÄN  
ASEMAKAAVAMUUTOS  
MELUSELVITYS**

Ennustetilanne 2040



- Asuinrakennus
- Lomarakennus
- Liike- tai julkinen rakennus
- Opetusrakennukset
- Teollinen rakennus
- Muu rakennus
- Suunniteltu rakennus

**Päiväajan keskiäänitaso  
LAeq 7-22**

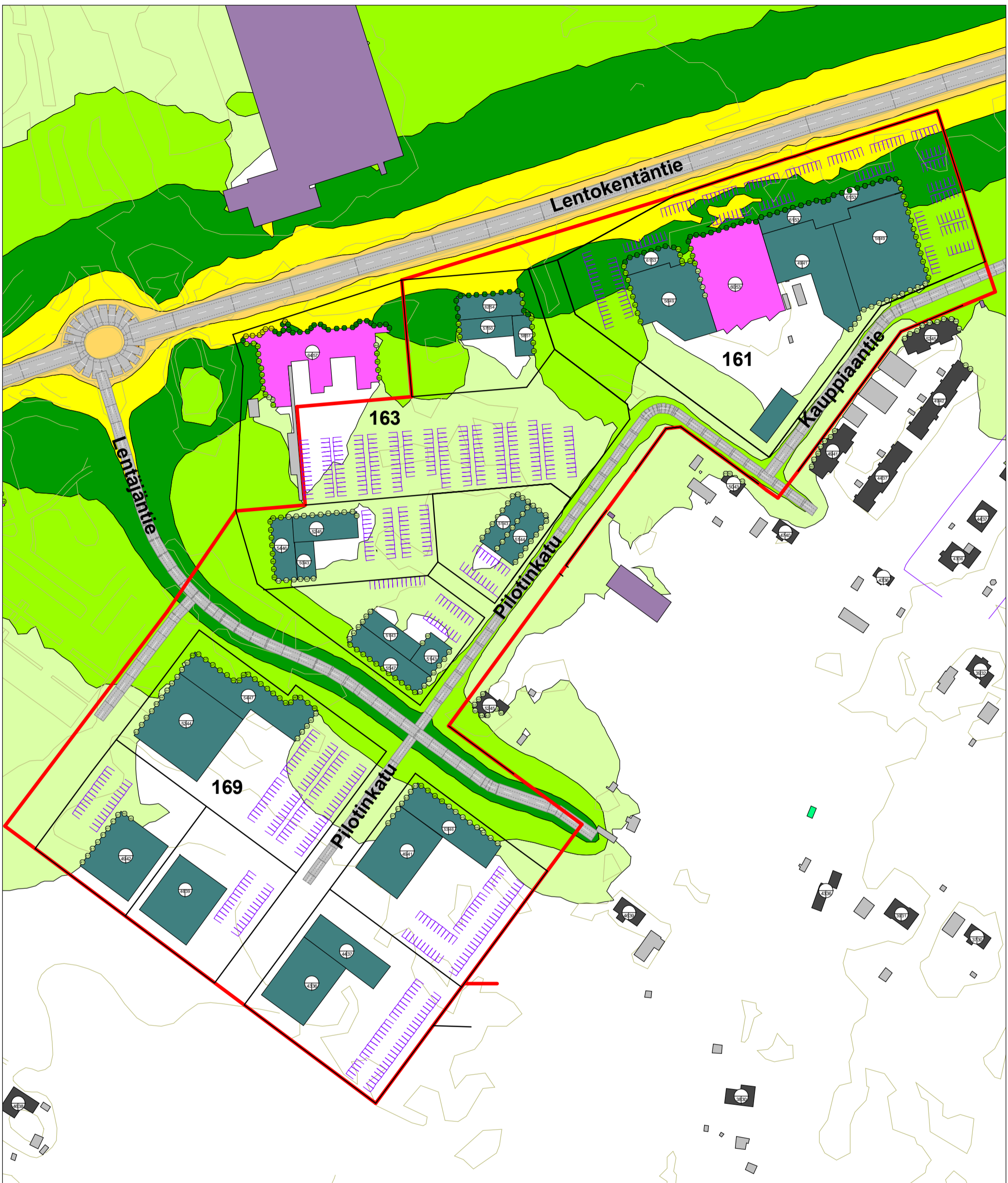
- > 45.0 dB
- > 50.0 dB
- > 55.0 dB
- > 60.0 dB
- > 65.0 dB
- > 70.0 dB
- > 75.0 dB

Pohjoismainen  
tieliikennemelumalli:  
laskentakorkeus 2 m  
laskentatiheys 5 x 5 m



Mittakaava: 1:2000

WSP Finland Oy  
12.10.2023



**MÖKKIPERÄN  
ASEMAKAAVAMUUTOKSEN  
MELUSELVITYS**

Ennustetilanne 2040



- Asuinrakennus
- Lomarakennus
- Liike- tai julkinen rakennus
- Opetusrakennukset
- Teollinen rakennus
- Muu rakennus
- Suunniteltu rakennus

**Yöajan keskiäänitaso  
LAeq 22-7**

- > 45.0 dB
- > 50.0 dB
- > 55.0 dB
- > 60.0 dB
- > 65.0 dB
- > 70.0 dB
- > 75.0 dB

Pohjoismainen  
tieliikennemelumalli:  
laskentakorkeus 2 m  
laskentatiheys 5 x 5 m



Mittakaava: 1:2000

WSP Finland Oy  
12.10.2023