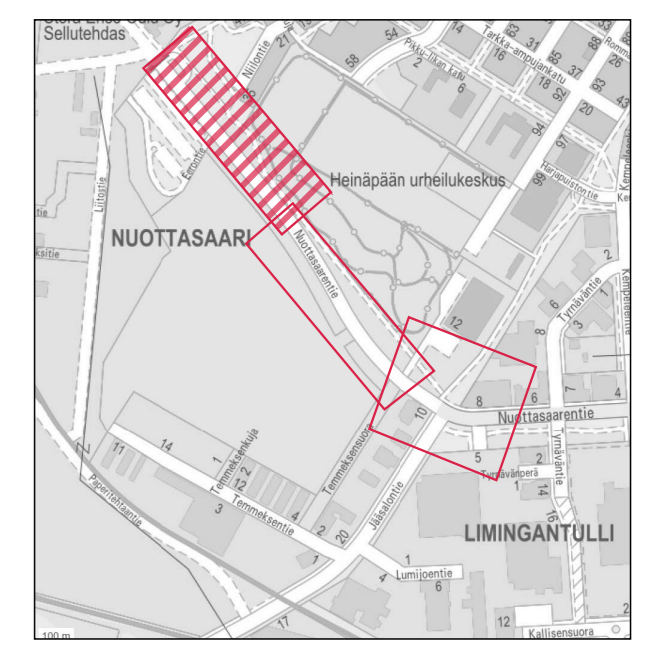
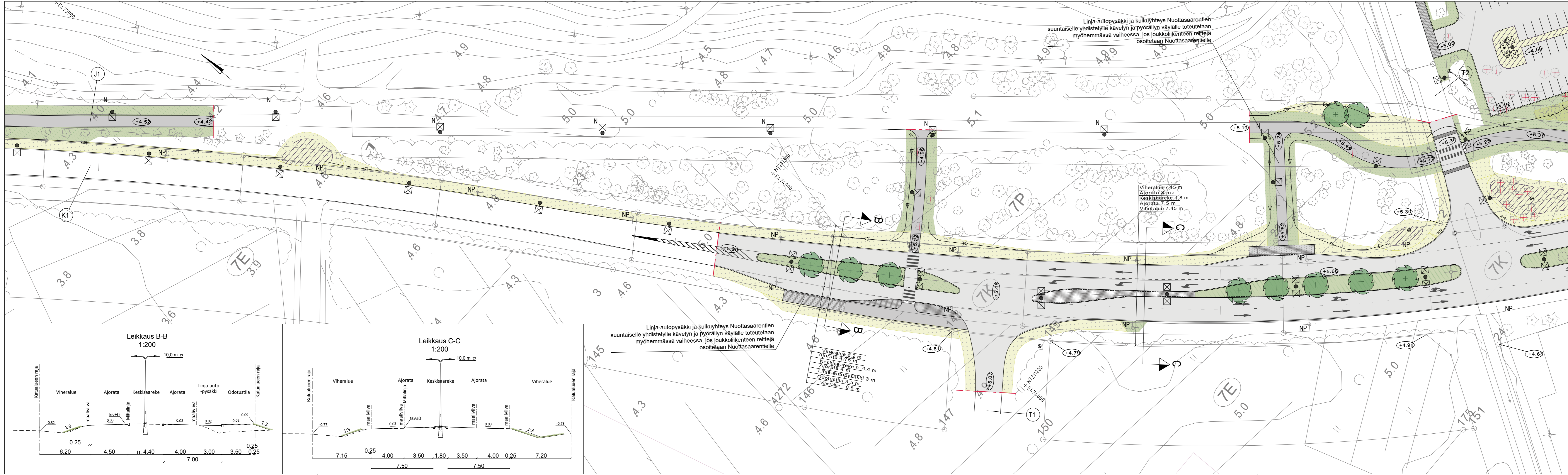


- MERKINNÄT**
- Suunnitteluvaiheen raja
  - SÄILYTETTÄVÄT JA POISTETTAVAT
    - Poistettava havupuu, poistettava lehtipuu
    - Säilytettävä metsä
    - Säilytettävä pensasryhmä
- ISTUTETTAVA KASVILISUUS**
- Lehtipuu
  - Havupuu
  - Nurmi
  - Niitty
- KORKEUDET JA KIVATUS**
- Nykyinen maanpinnan korkeus
  - Suunniteltu korkeus
  - Tontin nurkkapisteen korkeus
  - Uusi hulevesikaivo, ristä- tai umpikansi
  - Painanne, virtausuunta
  - Hulevesien viivytysalue
- PINNOITTEET**
- Ajoradan asfaltti
  - Asfaltti AB11
  - Betonikiveys, harmaa
  - Granittinoppakiveys, harmaa
  - Granittireunakivi
  - Granittireunakivi, madallettu
  - Suojatien tai pysäkin varoitusalue, betonikiveys, valkoinen
  - Pysäkin ohjaava kiviraita, granittinoppa, harmaa
  - Maakivet
- VARUSTEET JA KALUSTEET**
- Uusi valaisin
  - Nykyinen säilyvä valaisin
  - Nykyinen siirretty valaisin
  - Poistettava valaisin
  - Varaus vilottusportaalille



Merkki	Muutos	Pvm	Suunnittelija	Hyväksyjä
Koordinaattijärjestelmä	ETRS-GK26	Korkeusjärjestelmä	N2000	Mittakaava
Kaupunginosa	NUOTTASAARI 7, LIMINGANTULLI 9			
Hanketunnus	LYK 2023_0035	Hanke	Nuottasaarentien muutokset	
Kohde	Nuottasaarentie välillä Rekankuja - Hailuodonpuisto, Niilontie, J1 Nuottasaarentie jkpp välillä Rekankuja - Hailuodonpuisto, J2 jkpp välillä Niilontie - Nuottasaarentie jkpp			
Suunnitteluvaihe	Hyväksymiskäsittely	Asiakirjatyyppi	Piirustus	
Aihe	Korkeudet, Kuvitus, Ympäristö, Valaistus ja sähkö, Poikkileikkaus			
Asiasisältö	Katusuunnitelma 1/3			
<b>SITOWISE</b>		<b>YHDYSKUNTA- JA YMPÄRISTÖPALVELUT</b>		
Suunnittelija	Suunnitteluttaja			
Projektipäällikkö	Pvm	Piir.nro		
Piir.nro (konsultti)	23.2.2024			



Linja-autopysäkki ja kulkuyhteys Nuottasaarentien suuntaiselle yhdistetylle kävelyn ja pyöräilyn väylälle toteutetaan myöhemmässä vaiheessa, jos joukkoliikenteen reittejä osoitetaan Nuottasaarentielle

Viheralue 7,15 m  
Ajoina 8 m  
Keskisaareke 1,8 m  
Ajoina 7,5 m  
Viheralue 7,45 m

Viheralue 6,2 m  
Ajoina 4,75 m  
Keskisaareke n. 4,4 m  
Ajoina 4 m  
Linja-autopysäkki 3 m  
Odotustila 3,5 m  
Viheralue 0,5 m

**MERKINNÄT**

Suunnittelualan raja

**SÄILYTTÄVÄT JA POISTETTAVAT**

Poistettava havupuu, poistettava lehtipuu

Säilytettävä metsä

**KORKEUDET JA KUIVATUS**

Nykyinen maanpinnan korkeus

Suunniteltu korkeus

Tontin nurkkapisteen korkeus

Uusi hulevesikalvo, rillä- tai umpikansi

Painanne, virtausuunta

Hulevesien viivytysalue

**PINNOITTEET**

Ajoradan asfaltti

Asfaltti AB11

Betonikiveys, harmaa

Korotusviestein huomiokiveys, graniittinoppa musta ja valkoinen

Graniittireunakivi

Graniittireunakivi, madallettu

Suojatien tai pysäkin varotusalue, betonikiveys, valkoinen

Pysäkin ohjaisa kivirata, graniittinoppa, harmaa

**ISTUTETTAVA KASVILISUUS**

Numi

Niity

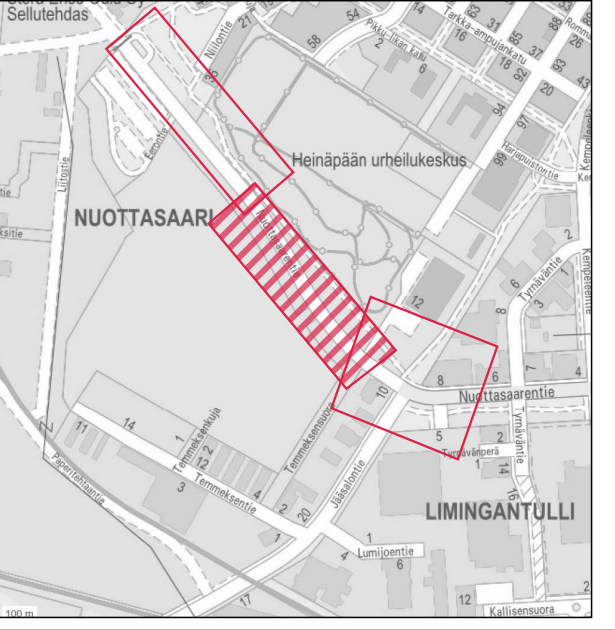
**VARUSTEET JA KALUSTEET**

Uusi valaisin

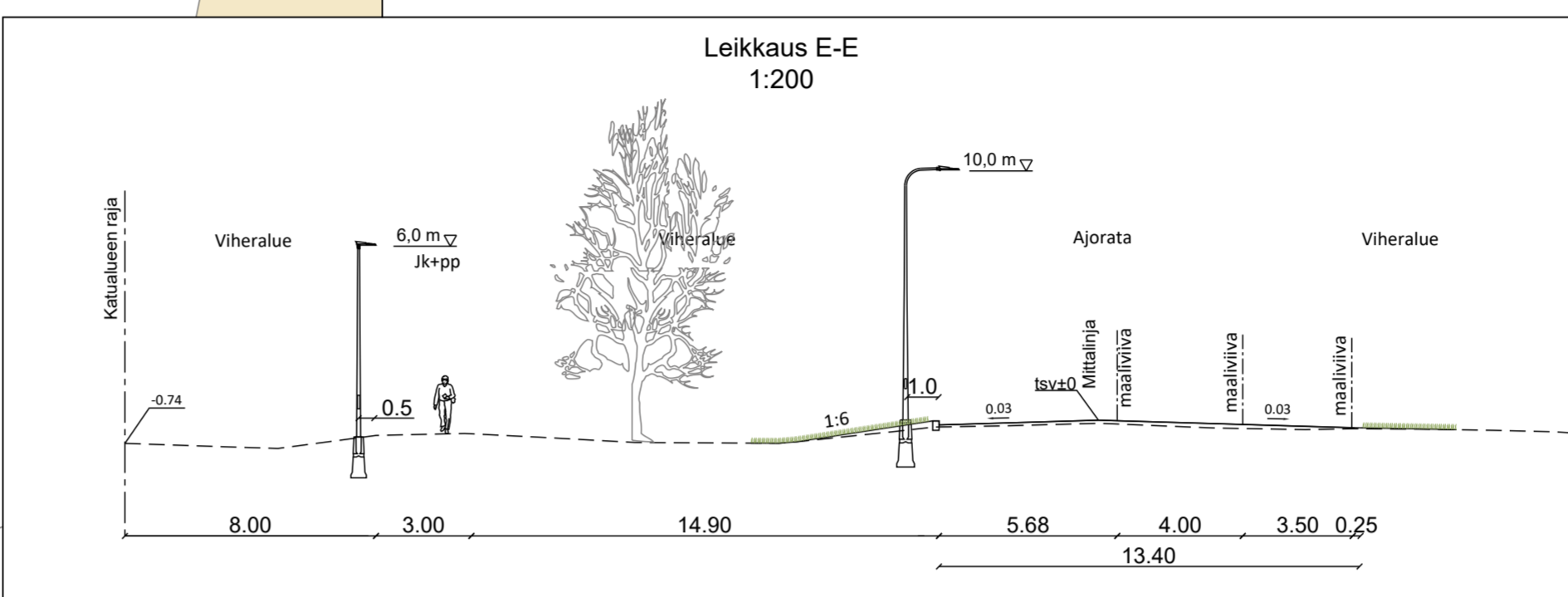
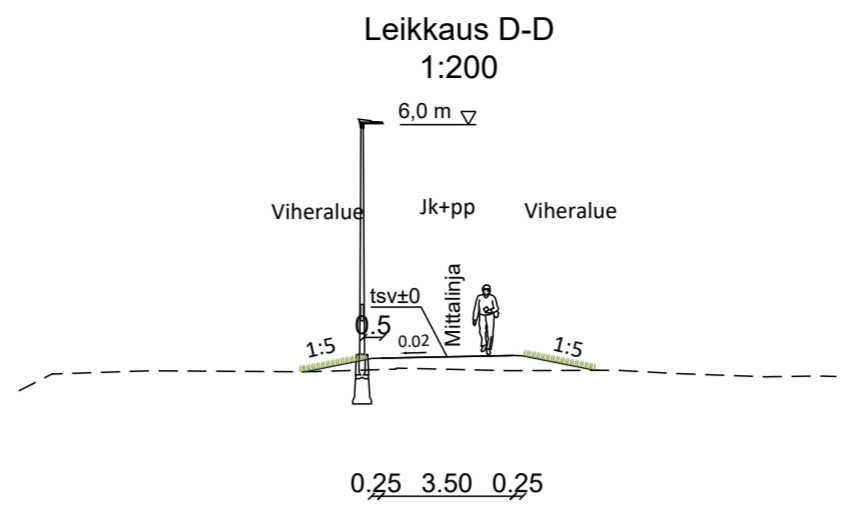
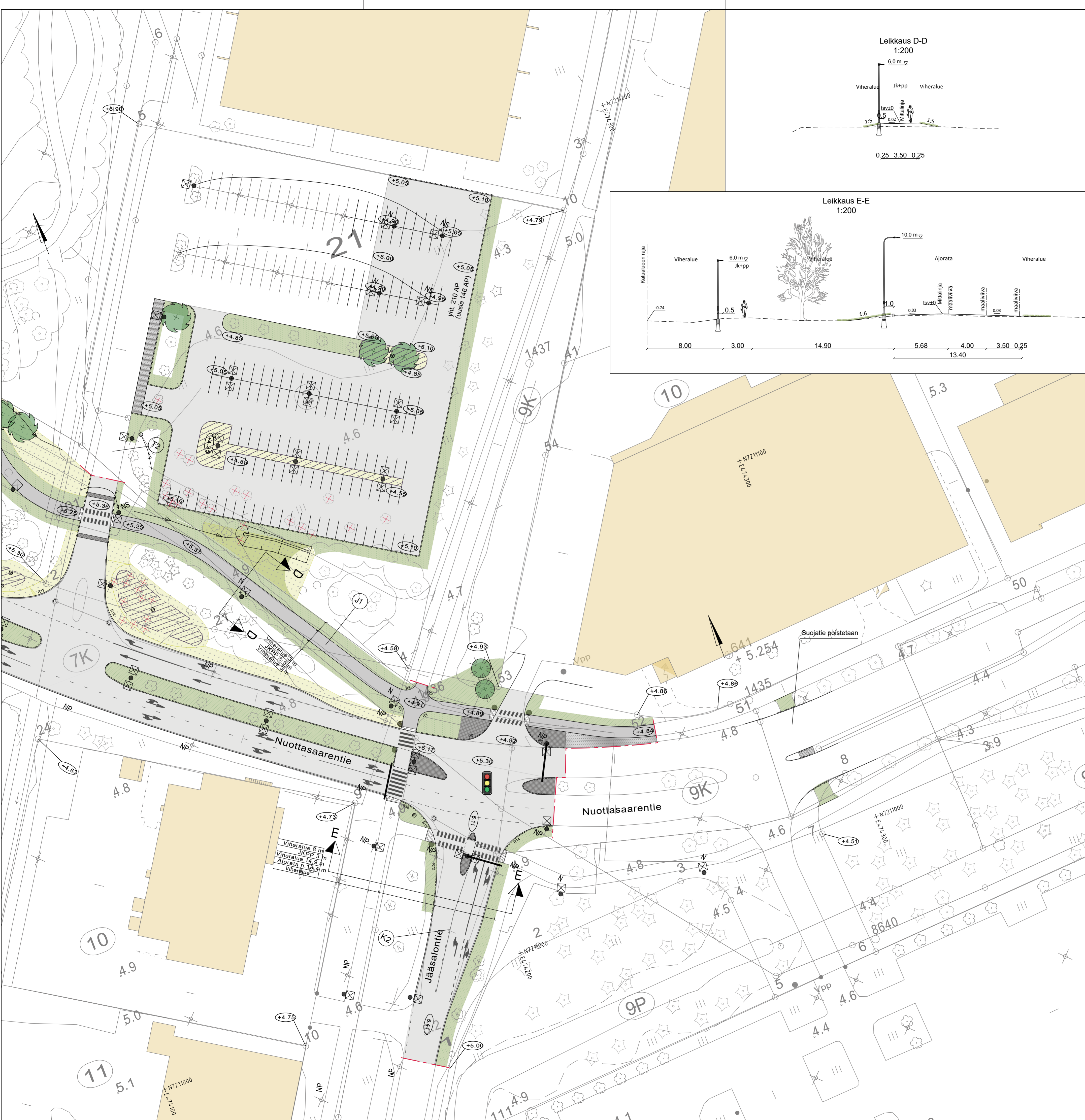
Nykyinen säilyvä valaisin

Nykyinen siirretty valaisin

Poistettava valaisin

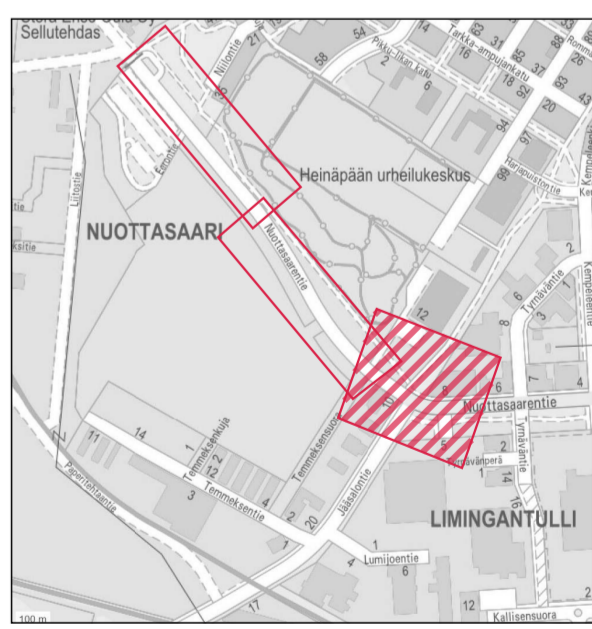


Merkki	Muutos	Pvm	Suunnittelija	Hyväksyjä	
Koordinaattijärjestelmä	ETRS-GK26	Korkeusjärjestelmä	N2000	Mittakaava	1:500, 1:200
Kaupunginosa NUOTTASAARI 7, LIMINGANTULLI 9					
Hanketunnus		Hanke			
LYK 2023_0035		Nuottasaarentien muutokset			
Kohde					
Nuottasaarentie välillä Rekankuja - Halluodonpuisto, J1 Nuottasaarentie jkpp välillä Rekankuja - Halluodonpuisto					
Suunnitteluvaihe		Hyväksymiskäsittely			
Asiainvastaaja		Asiakirjatyöpiirustus			
Aihe					
Korkeudet, Kuivatus, Ympäristö, Valaistus ja sähkö, Poikkileikkaus					
Asiasisältö Katusuunnitelma 2/3					
<b>SITOWISE</b>		<b>YHDYSKUNTA- JA YMPÄRISTÖPALVELUT</b>			
Suunnittelija		Suunnitteluttaja			
Projektipäällikkö		Pvm	Piir.nro		
Piir.nro (konsultti)		23.2.2024			



**MERKINNÄT**

- - - Suunnittelalueen raja
- SÄILYTETTÄVÄT JA POISTETTAVAT
  - ✕ Poistettava havupu, poistettava lehtipu
  - ☁ Säilytettävä metsä
- KORKEUDET JA KUVATUS
  - 11 Nykyinen maanpinnan korkeus
  - 10 Suoritettu korkeus
  - 100 Tontin nurkkapisteen korkeus
  - o Uusi hulevesikätkö, risti- tai umpikansi
  - c Uusi rumpuputki
  - Painesäiliö, viitasäiliö
  - ↻ Hulevesien viivytysalue
- PINNITTEET
  - Asfaldin asfaltti
  - Asfaltti AB11
  - Graniittiroppakiveys, harmaa
  - Graniittireunäkivi
  - Graniittireunäkivi, madalettu
  - Suojatien varoitusalue, betoniseinä, väkoinen
- ISTUTETTAVA KASVILLISUUS
  - Havupu
  - Nurmi
  - Nitvy
- VARUSTEET JA KALUSTEET
  - Uusi valaisin
  - Nykyinen säilyvä valaisin
  - Nykyinen sinetty valaisin
  - Poistettava valaisin
  - Likenevalo-ohjattu liittymä
  - Vibrotusporttali



Merkki	Muutos	Pvm	Suunnittelija	Hyväksyjä
Koordinaattijärjestelmä ETRS-GK26		Korkeusjärjestelmä N2000	Mittakaava 1:500, 1:200	
Kaupunginosana NUOTTASAARI 7, LIMINGANTULLI 9		Hanketunnus LYK 2023_0035		
Nuottasaarentien muutokset		Kohde Nuottasaarentie välillä Rekankuja - Hailuodonpuisto, Jääsalontie välillä Nuottasaarentie - Jääsalontie 10, J1 Nuottasaarentie jpp välillä Rekankuja - Hailuodonpuisto, Heinäpään jalkapallohallin eteläinen paikoitusalue		
Suunnitteluvaihe Hyväksymiskäsittely		Asiakirjatyypipiirustus		
Aihe Korkeudet, Kuivatus, Ympäristö, Valaistus ja sähkö, Poikkileikkaus				
Asiasisältö Katusuunnitelma 3/3				
<b>SITOWISE</b>		<b>YHDYSKUNTA- JA YMPÄRISTÖPALVELUT</b>		
Suunnittelija	Suunnitteluttaja			
Projektipäällikkö	Pvm	Piir.nro		
Piir.nro (konsultti)	23.2.2024			