

1422 Torinranta Oulu

YLEISSUUNNITELMA

19.1.2024

SISÄLLYS

TORINRANTA
ASEMAPIIRUSTUS
LEIKKAUKSET
AKSONOMETRIA
HAVAINNEKUVAT

Hanke: Torinranta Oulu

Sijainti: Oulun kauppatori (Torinranta), 90100 Oulu

Suunnittelualueen koko: 2000m²

Tilaaaja: Oulun kaupunki

Suunnittelija: VSU Maisema-arkkitehdit Oy

Pääkonsultti: A-insinöörit

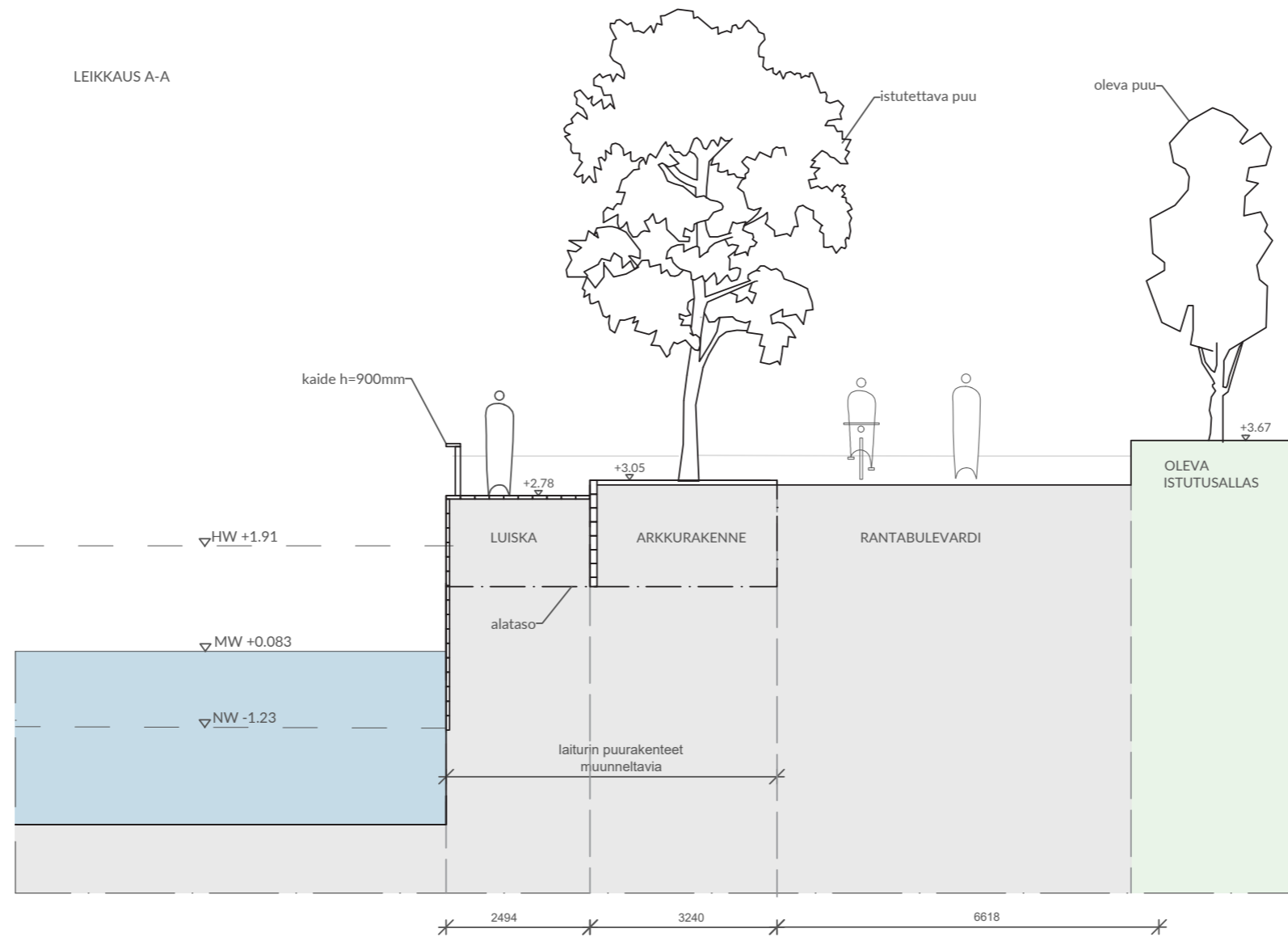
Pvm: 19.1.2024

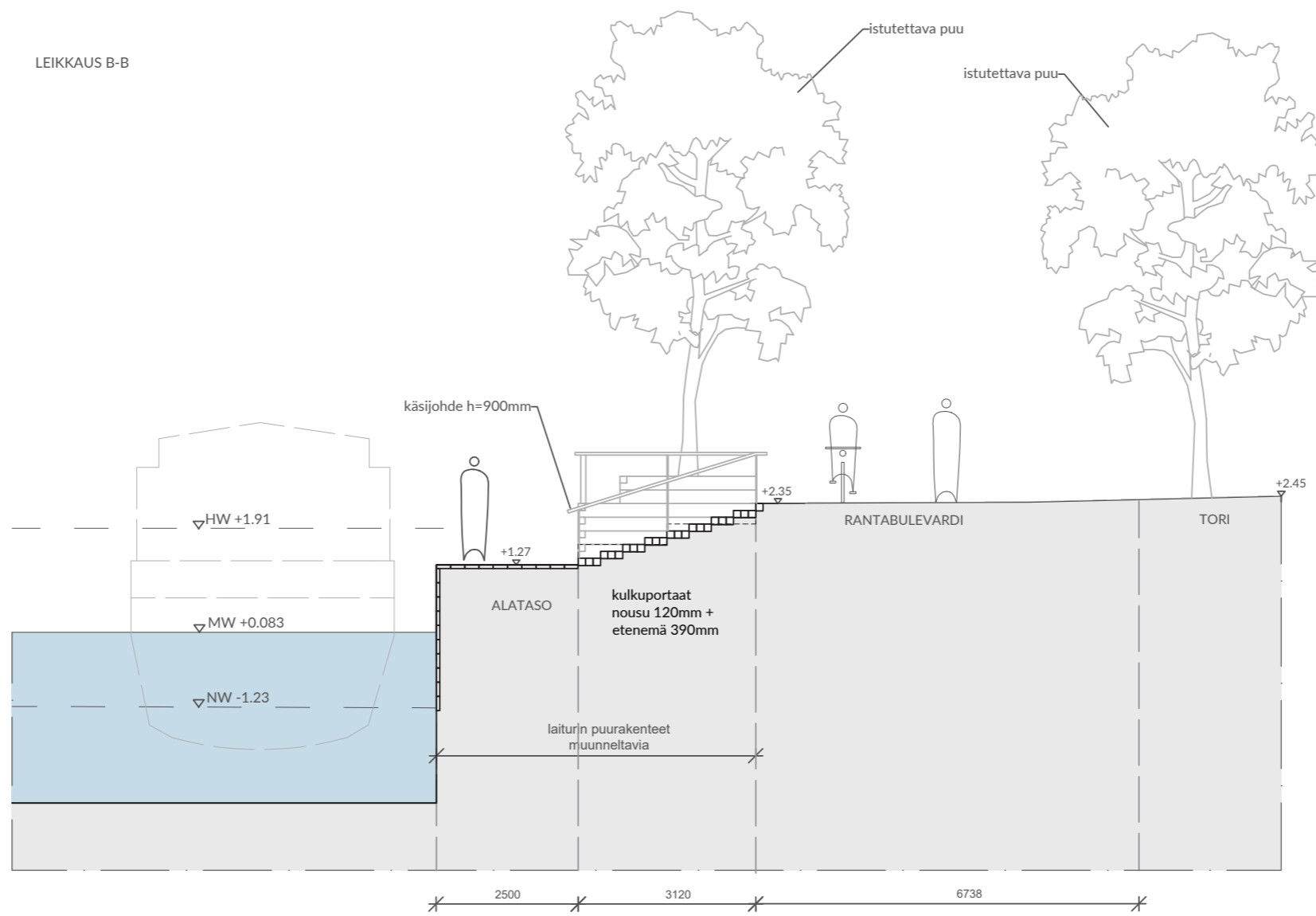
ASEMAPIIRUSTUS



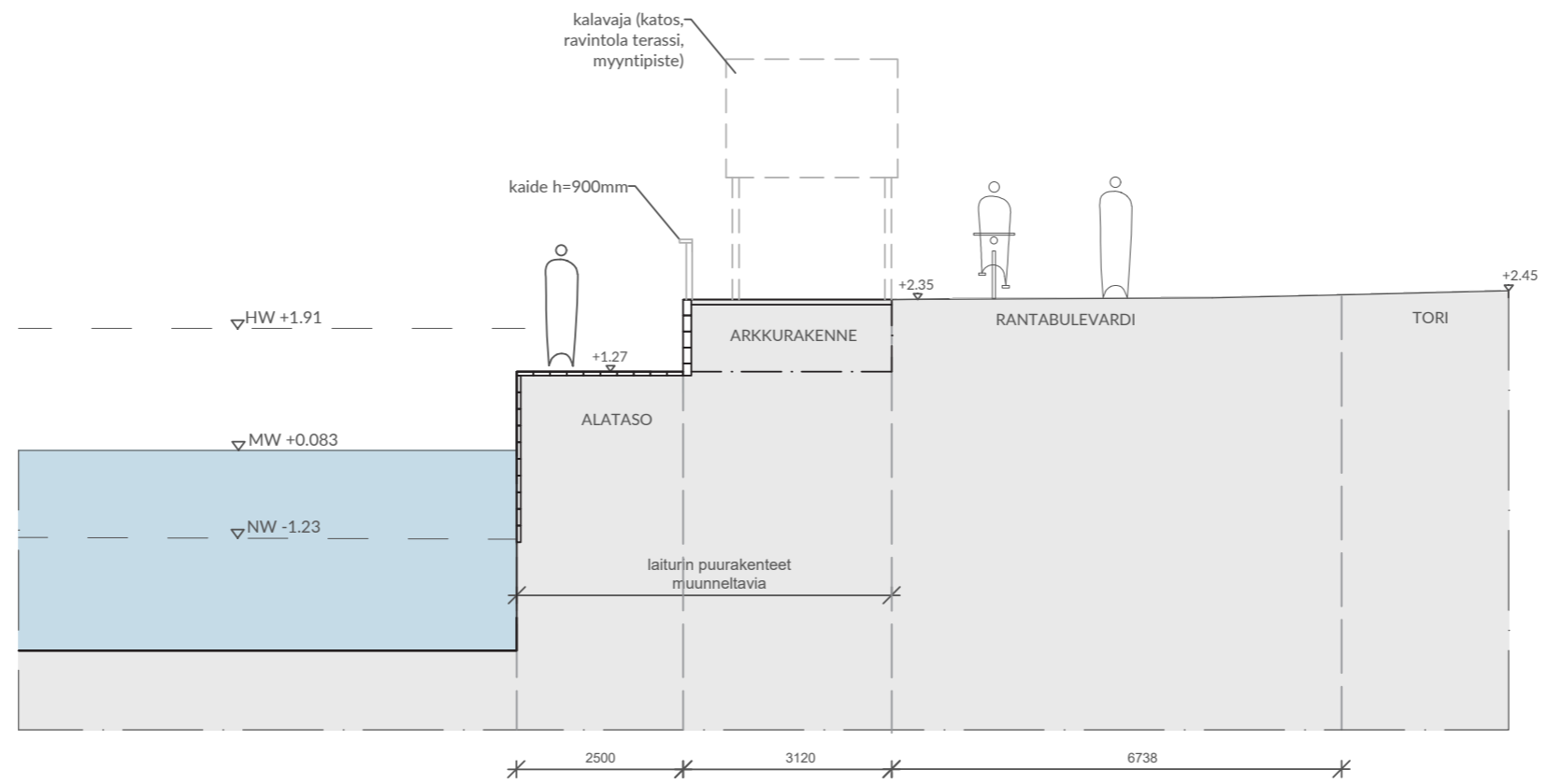
MERKINNÄT

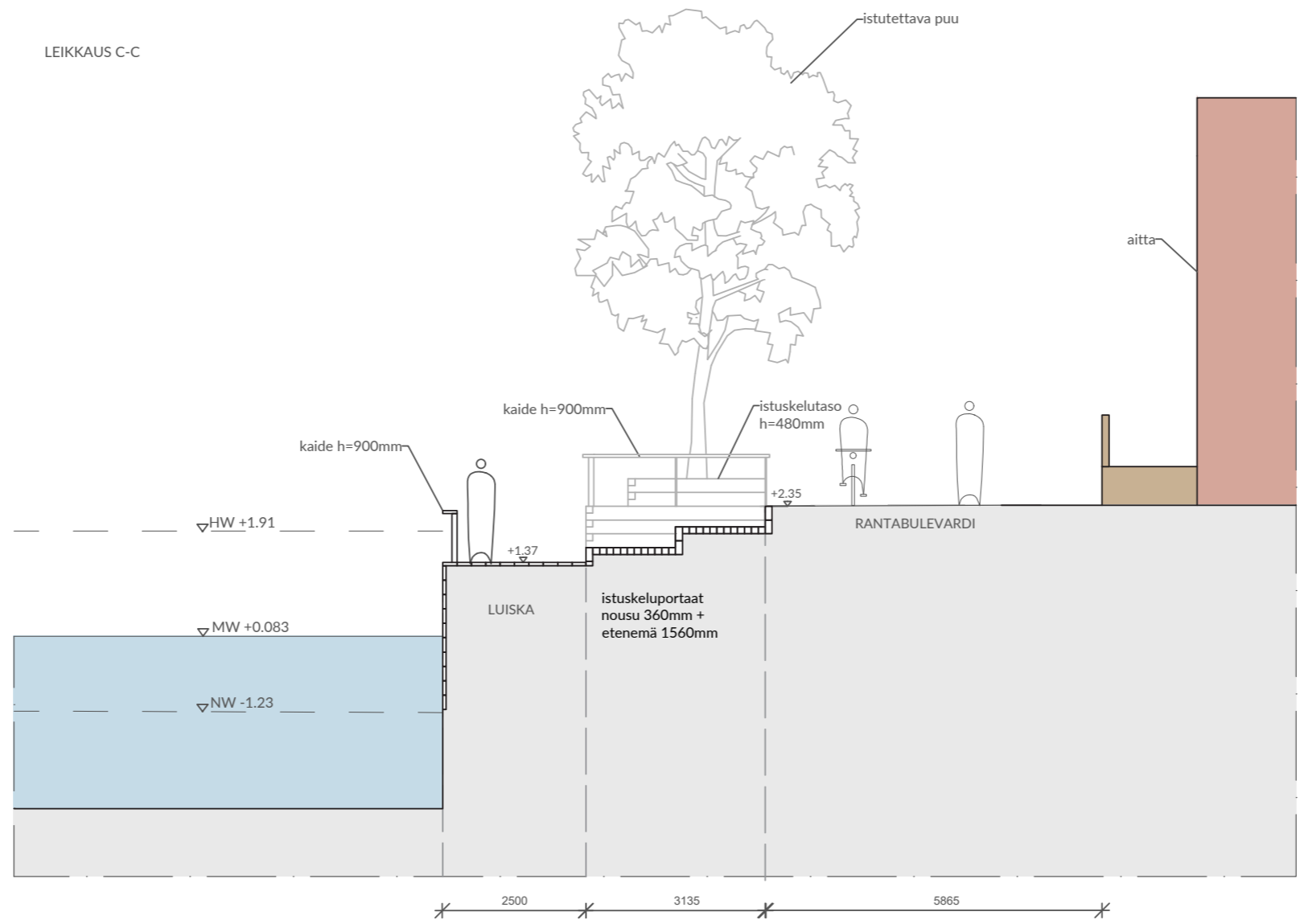
-  suunnittelualan raja 3m suunnittelualueesta
-  istutettava lehtipuu
-  meri
-  rakennus
-  puuterassi
-  torin kiveys jatkuu samanlaisena
-  jä
syväkeräyssäiliö
-  istuskelutaso, h=400mm
-  kalavaja (katos, ravintolan terassi, myyntipiste)
-  kaide, h=900mm
-  käsijohde, h=900mm
-  10pp
polkupyörätelineet
- +2.35 suunniteltu korkeus
- ~5% suunniteltu kaltevuus
- +2.40 rakennuksen nurkkapisteen korkeus
- +3.67 nykyinen korkeus
-  leikkausviiva

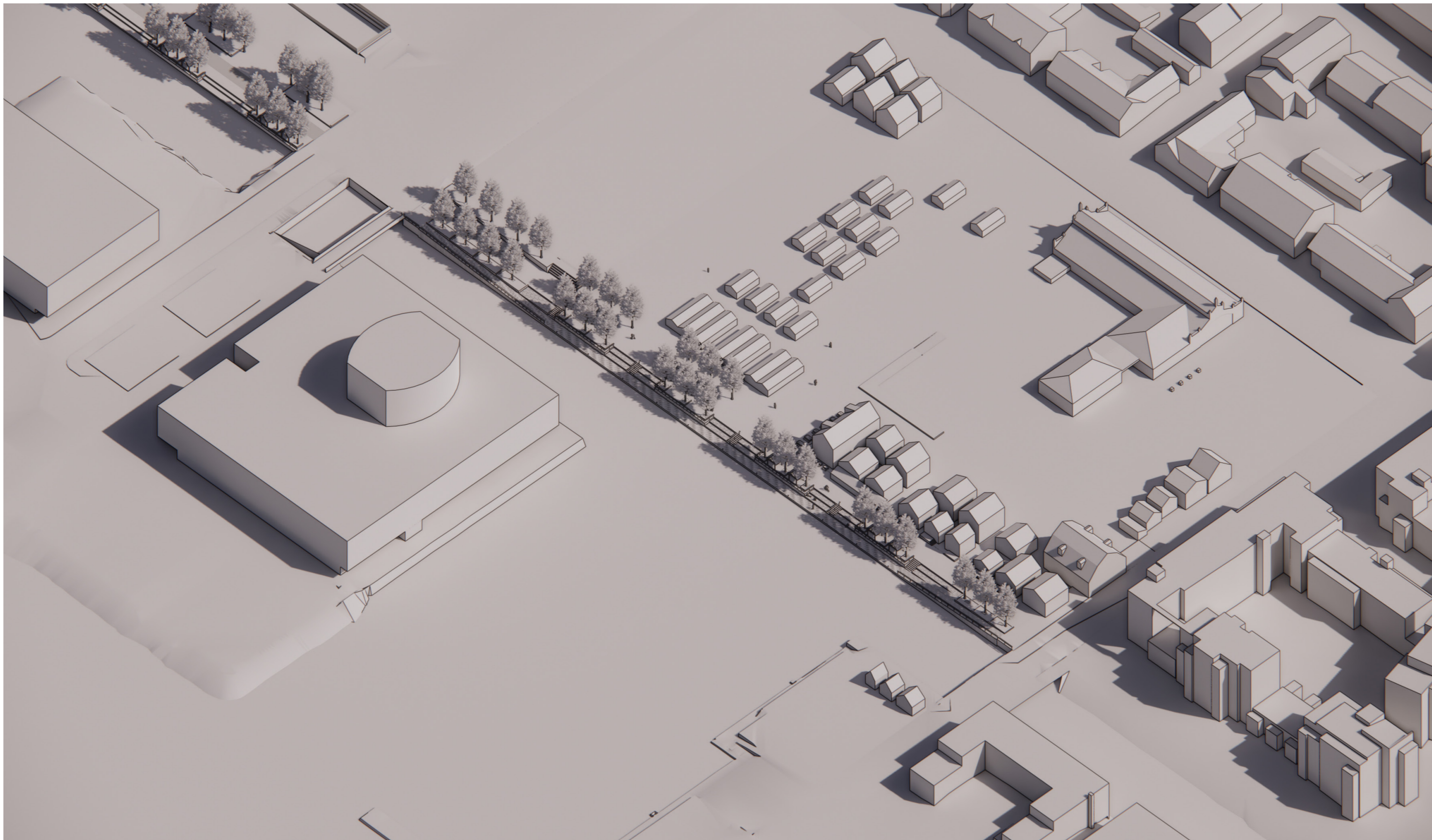


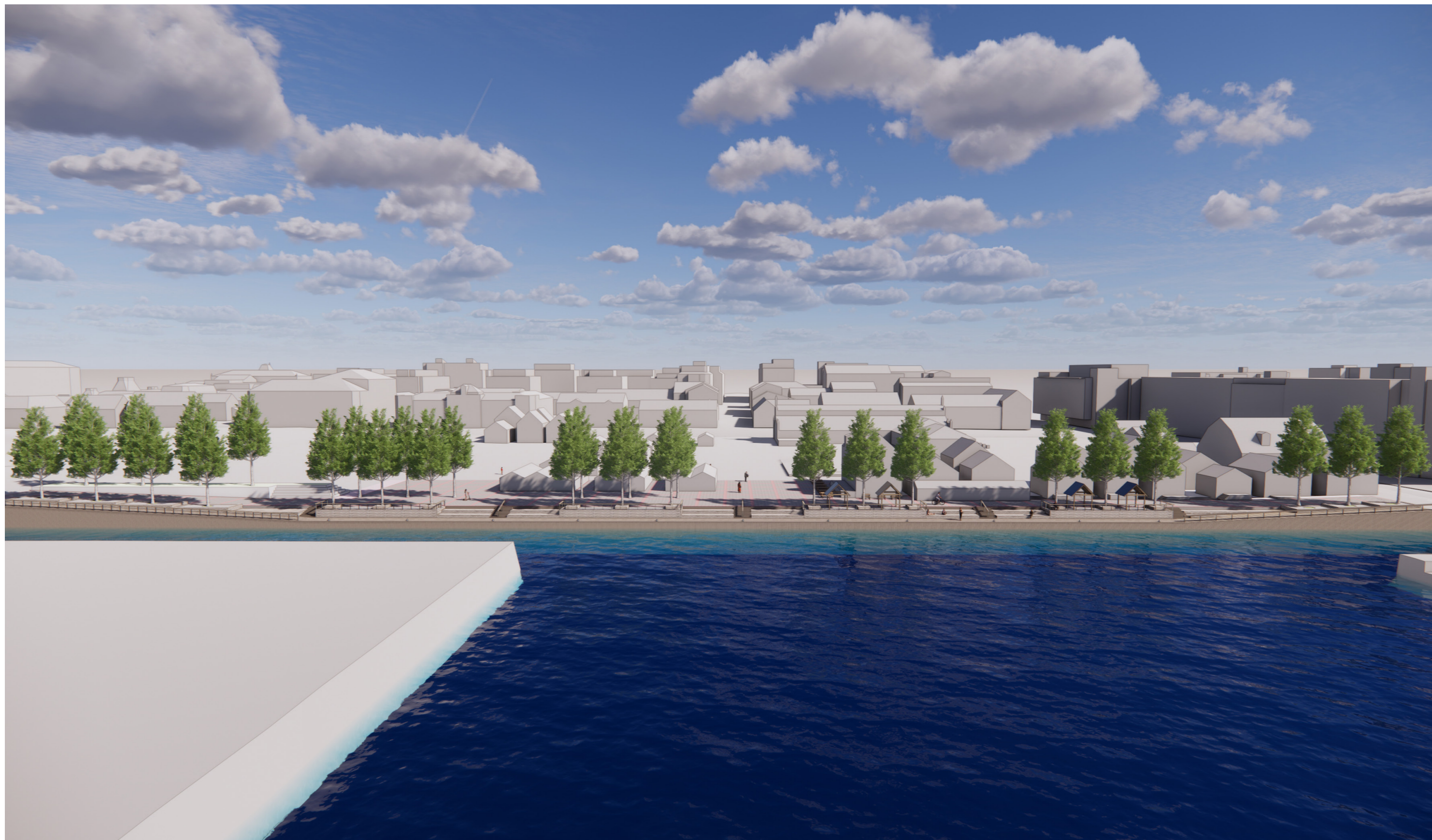


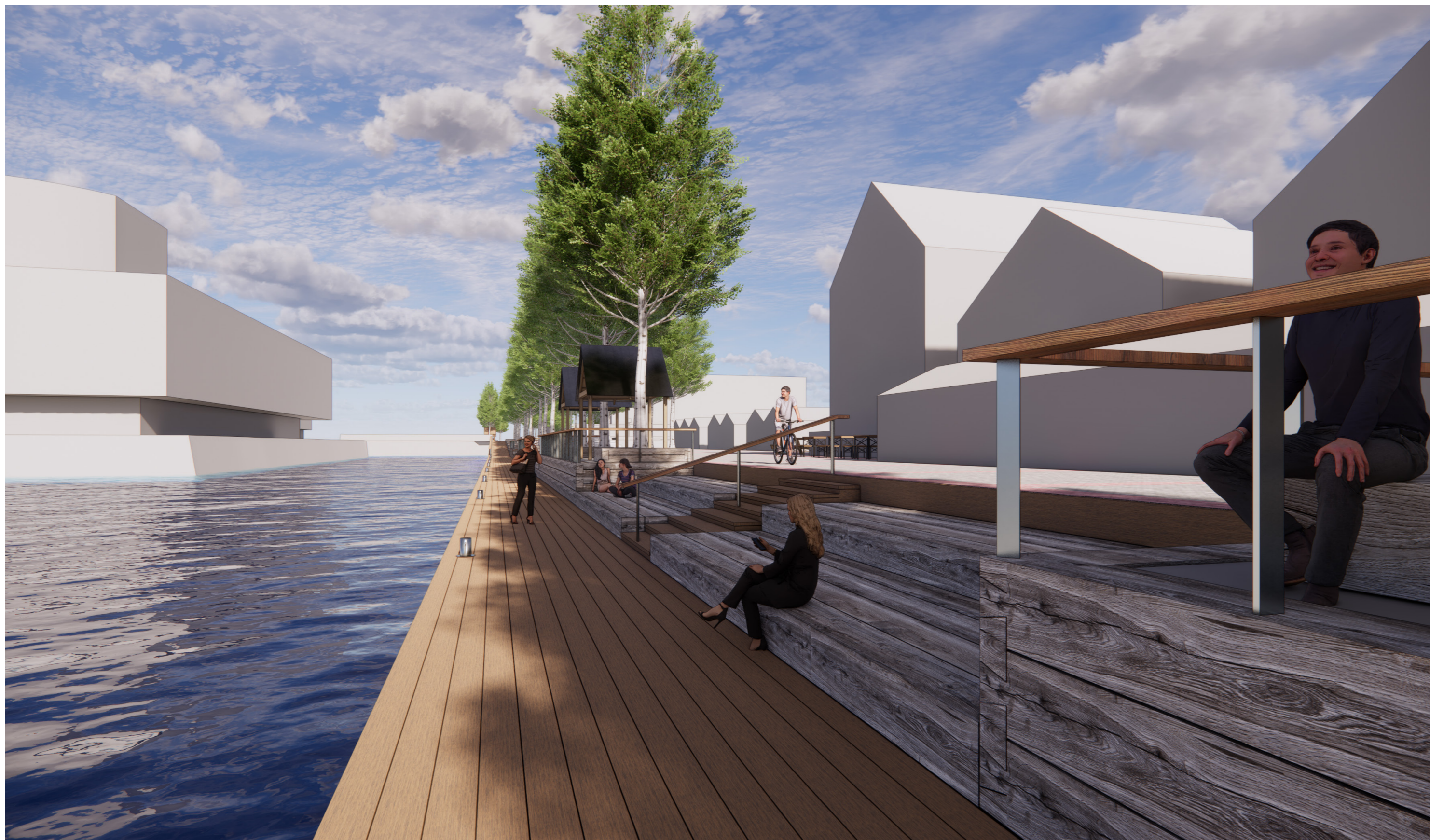
LEIKKAUS B-B













V S U

MAISEMA-ARKKITEHDIT OY