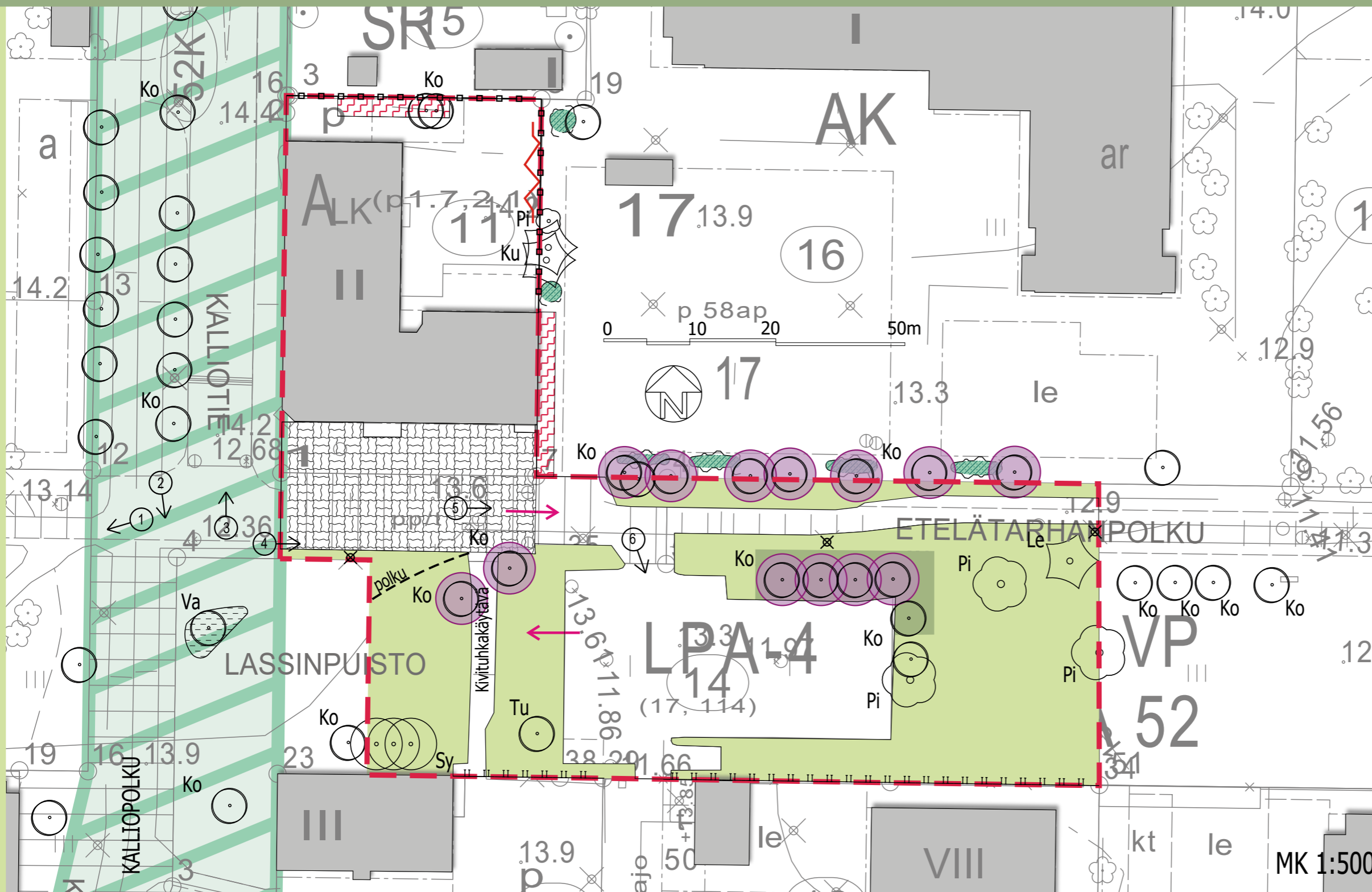


KALLIOTIE 6 - KEVYT MAISEMASELVITYS 1/2



- MERKINNÄT**
- Selvitysalue
 - 1 → Valokuvan ottopaikka ja -suunta
 - Havupuu
Ku=kuusi, Le=lehtikuusi
 - Lehtipuu
Ko=koivu, Va=vaahtera
Pi=pihlaja, Tu=tuomi
 - Lehtipensas
Sy=syreeni
 - Oleva perenna-alue
 - Oleva lehtipensasalue
 - Oleva puuaita
 - Oleva metalliaita
 - Maisematilat**
 - Avoin
 - Puoliavoin
 - Ongelma-alueet / maiseman heikkoudet**
 - Huonokuntoinen viheralue
 - Huonokuntoinen aitarakenne
 - Arvokohteet/ Vahvuudet**
 - Viheralue (VILMO)
 - ← Miellyttävä näkymä
 - Merkittävä puu tai puuryhmä

Selvitysalue sijaitsee Oulussa Tuiran kaupunginosassa (52). Alueen pohjoisosaan sijoittuvalla tontilla on vuonna 1938 valmistunut elokuvateatteri Starin rakennus. Alueen eteläosassa on puistoaluetta. Puistoalueen keskellä on autopaikkojen korttelialue. Puiston ja elokuvateatterin väliin jää katualue, josta jatkuu Etelätarhanpolku itä- sekä länsisuuntaan. Etelässä selvitysalue rajautuu kerrostaloon sekä kerrostalojen piha-alueita rajaavaan metalliaitaan. Pohjoisessa alue rajautuu viereiseen tonttiin, jolla sijaitsee sr-5 -kaavamerkinnällä suojeltuja rakennuksia. Idässä selvitysalue rajautuu pysäköintialueeseen.

Kalliotieltä avautuu näkymä puistoon sekä Etelätarhanpolulle. Polun molemmilla puolilla on asfalttipintaiset pysäköintialueet, joiden taustalla nousee korkeat kerrostalot. Näkymää pehmentävät ympäristössä kasvavat isokokoiset puut. Nurmipintaisilla alueilla on enimmäkseen lehtipuita, joista suurin osa on koivuja. Etelätarhanpolun varrella koivupuurivit muodostavat puukujanteen polulle. Parkkialueen edessä olevat koivut vaikuttavat silmämääräisesti arvioituna hyväkuntoisilta. Alueella on joitakin huonokuntoisia puita, kuten pihlajat. Puiston puolella kasvaa myös lehtikuusi, jonka latvusta on jonkin verran varjostanut

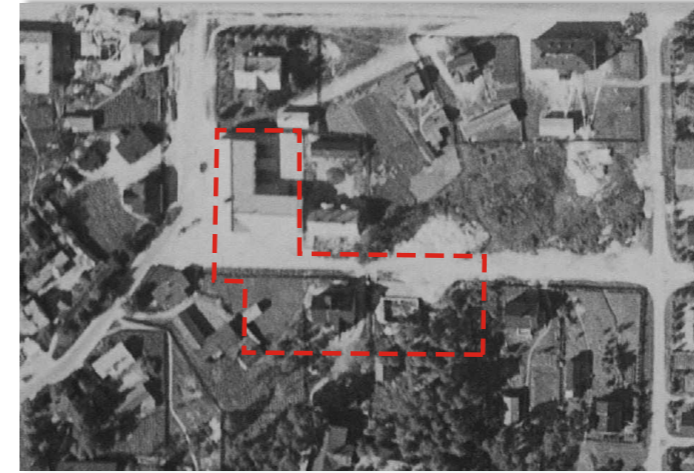
viereinen koivu. Lehtipensaita alueella on vain muutamia. Kookkaat syreenipensaat ovat Lassipuiston eteläreunalla lähellä kerrostalon seinustaa. Elokuvateatterin pohjois- ja itärajalla on puuaita rajaamassa piha-alueita. Aita vaikuttaa osittain huonokuntoiselta. Aidan vieressä kasvaa isot kuuset ja niiden alustalla ruusupensasta sekä pihlaja. Pihan pohjoispäässä on kaksi isoa koivua viherkaistaleella.

KALLIOTIE 6 - KEVYT MAISEMASELVITYS 2/2

Kalliotie ja -polku ovat osa kanta-Oulun taajaman viheraluetta ja siten osa ekosysteemin tuki- ja säätelypalveluja, lisäksi niitä pitkin kulkee valtakunnallinen pyöräilyreitti (VILMO-suunnitelma).

Ilmakuvien tarkastelun avulla voidaan todeta että selvitysalueella on elokuvateatteri Starin rakennuksen lisäksi ollut ainakin vuodesta 1939 vuoteen 1980 pientalo ja pihapiiriä. Vuoden 1990 ilmakuvasa alueella on nurmea ja vuoden 2017 ilmakuvasa asfaltoitu pysäköintialue.

Etelätarhanpolun varren koivukujan säilyttäminen on suositeltavaa.



Ilmakuva vuodelta 1939. Kuva Oulun seudun karttapalvelu.



Ilmakuva vuodelta 2009. Kuva Oulun seudun karttapalvelu.



Kuva 1.



Kuva 2.



Kuva 3.

Selvitysalue rajautuu lännessä Kalliotiehen ja Kalliopolkuun. Selvitysalueelta on näkymät Lassinpuiston leikkipaikalle (kuva 1.), Lassinpuistoon (kuva 2.) ja Kalliotielle (kuva 3.).



Kuva 4. Kuvassa etualalla maisemallisesti arvokkaat koivut.



Kuva 5. Etelätarhan polkua selvitysalueelta itään päin katsottaessa rajaa koivukuja, joka on maisemallisesti tärkeä. Koivuja on täydennysistutettu kaadettujen tilalle.



Kuva 6. Selvitysalueen eteläpuolella on uudisrakennuksia, joiden piha on rajattu metalliaidalla.