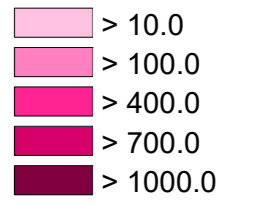
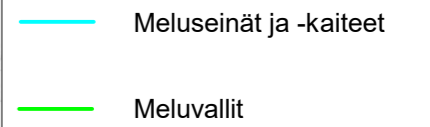


**OULUN KAUPUNGIN
MELUNTORJUNNAN
TOIMINTASUUNNITELMA
2023 - 2028**

**Yhteismelun
(tie- ja raideliikennemelu)
Altistumistiheys
Päiväaikana klo 7-22**



ks. altistumistiheyden määritelmä toimintasuunnitelmaraportin sivu15.



Kartta 1/6

Taustakartta:
Maanmittauslaitoksen
Taustakartta
04/2022

Mittakaava: 1:45000 (A3)

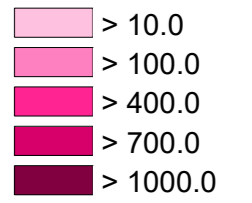


WSP Finland Oy
4.9.2023



**OULUN KAUPUNGIN
MELUNTORJUNNAN
TOIMINTASUUNNITELMA
2023 - 2028**

**Yhteismelun
(tie- ja raideliikennemelun)
Altistumistiheys
Päiväaikana klo 7-22**



ks. altistumistiheyden määritelmä toimintasuunnitelmaraportin sivu 15.

- Meluseinät ja -kaiteet (cyan line)
- Meluvallit (green line)

Kartta 2/6

Taustakartta:
Maanmittauslaitoksen
Taustakartta
04/2022

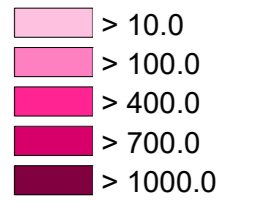
Mittakaava: 1:45000 (A3)



WSP Finland Oy
4.9.2023


OULUN KAUPUNGIN MELUNTORJUNNAN TOIMINTASUUNNITELMA 2023 - 2028

**Yhteismelun
(tie- ja raideliikennemelu)
Altistumistiheys
Päiväaikana klo 7-22**



ks. altistumistiheyden määritelmä
toimintasuunnitelmaraportin sivu 15.

 Meluseinät ja -kaiteet

 Meluvallit

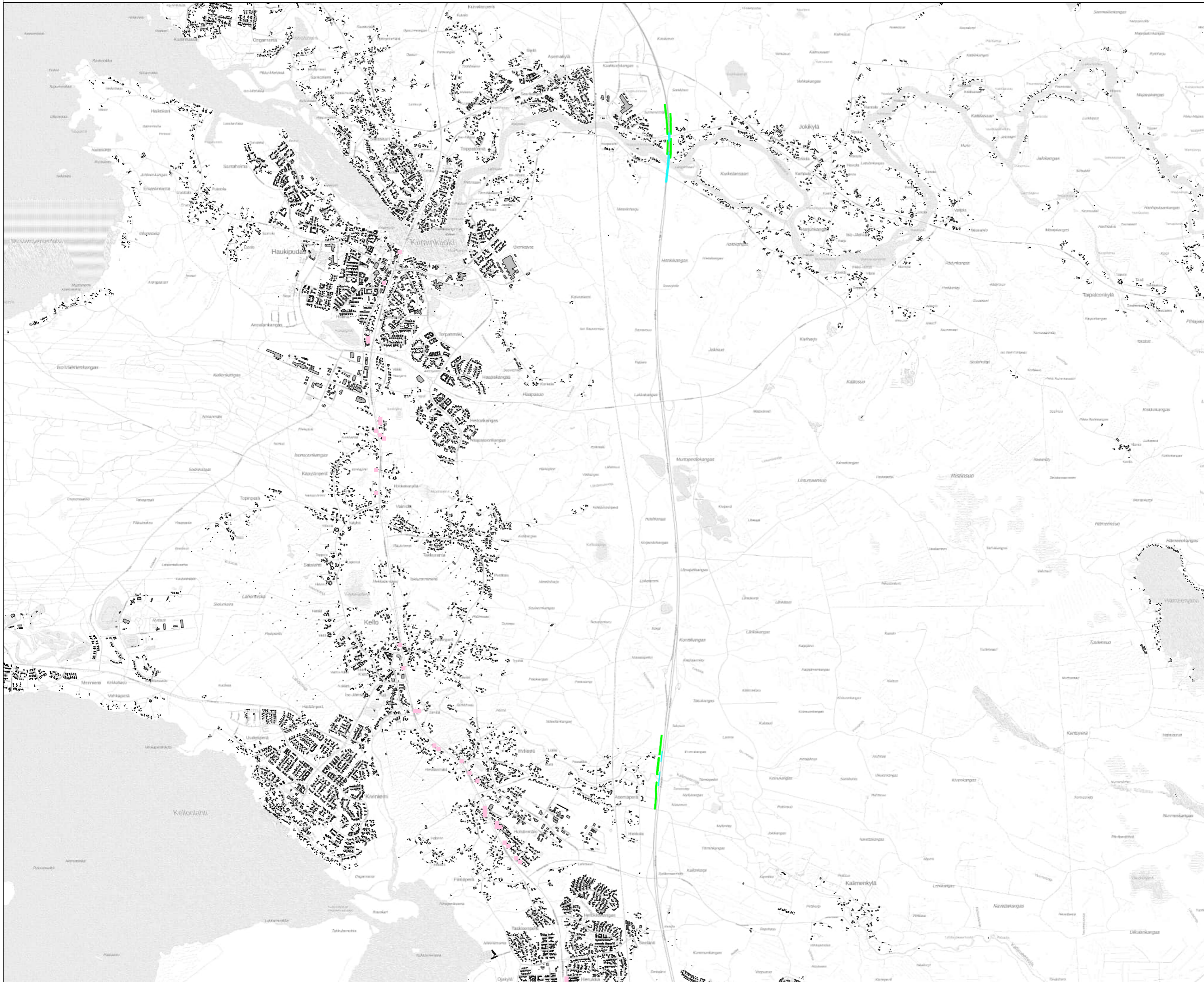
Kartta 3/6

Taustakartta:
Maanmittauslaitoksen
Taustakartta
04/2022

Mittakaava: 1:45000 (A3)

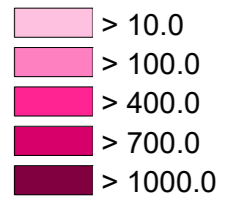


WSP Finland Oy
4.9.2023



OULUN KAUPUNGIN MELUNTORJUNNAN TOIMINTASUUNNITELMA 2023 - 2028

**Yhteismelun
(tie- ja raideliikennemelu)
Altistumistiheys
Yöaikana klo 22-7**



ks. altistumistiheyden määritelmä
toimintasuunnitelmaraportin sivu 15.

 Meluseinät ja -kaiteet

 Meluvallit

Kartta 4/6

Taustakartta:
Maanmittauslaitoksen
Peruskarttarasteri
04/2022

Mittakaava: 1:45000 (A3)

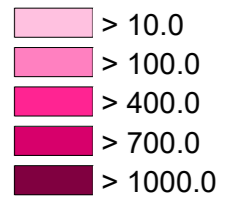


WSP Finland Oy
4.9.2023

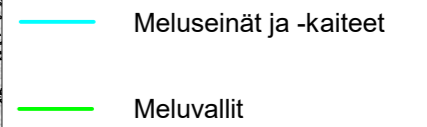


**OULUN KAUPUNGIN
MELUNTORJUNNAN
TOIMINTASUUNNITELMA
2023 - 2028**

**Yhteismelun
(tie- ja raideliikennemelun)
Altistumistiheys
Yöaikana klo 22-7**



ks. altistumistiheyden määritelmä toimintasuunnitelmaraportin sivu 15.



Kartta 5/6

Taustakartta:
Maanmittauslaitoksen
Peruskarttarasteri
04/2022

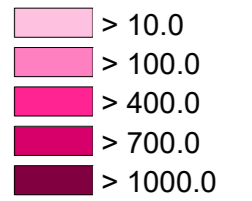
Mittakaava: 1:45000 (A3)



WSP Finland Oy
4.9.2023

**OULUN KAUPUNGIN
MELUNTORJUNNAN
TOIMINTASUUNNITELMA
2023 - 2028**

**Yhteismelun
(tie- ja raideliikennemelu)
Altistumistiheys
Yöaikana klo 22-7**



ks. altistumistiheyden määritelmä toimintasuunnitelmaraportin sivu 15.

 Meluseinät ja -kaiteet

 Meluvallit

Kartta 6/6

Taustakartta:
Maanmittauslaitoksen
Peruskarttarasteri
04/2022

Mittakaava: 1:45000 (A3)



WSP Finland Oy
4.9.2023

