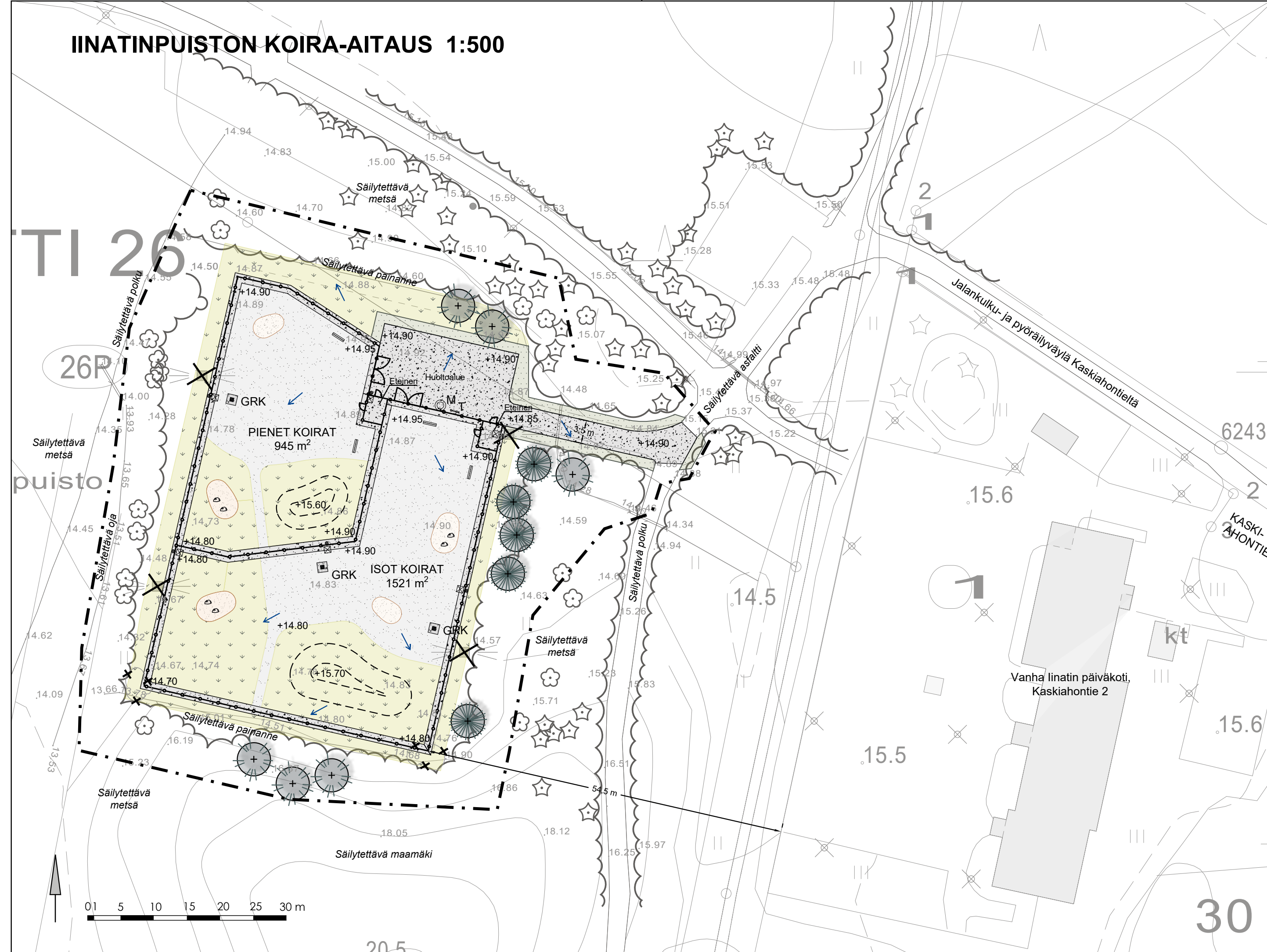


IINATINPUISTON KOIRA-AITAUS 1:500

TI 26

puisto



MERKINNÄT

--- Suunnittelualue

SÄILYTETTÄVÄT JA POISTETTAVAT

- Säilytettävä metsä
- Säilytettävä havu-/lehtipuu
- Poistettava kasvillisuusalue
- Poistettava valaisin 4 kpl
- Säilytettävä valaisin

KORKEUDET JA KUIVATUS

- 14.90 Nykyinen korkeus
- +14.95 Suunniteltu korkeus
- Pintavesien virtaussuunta
- Säilytettävä painanne/oja
- Säilytettävä rumpu
- Maastonmuotoilu

PINNOITTEET

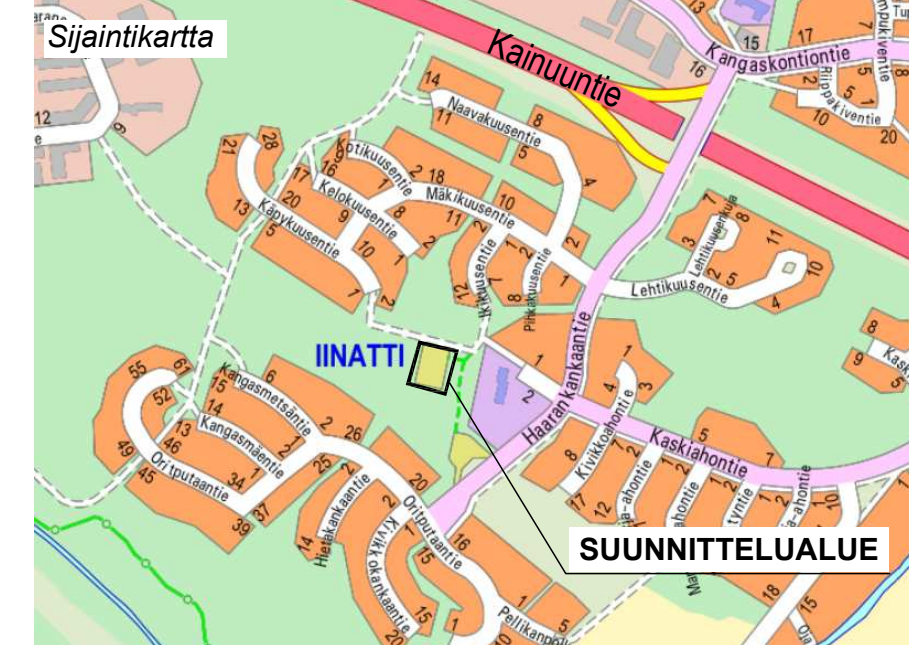
- Murske
- Kivituhka
- Seulottu hiekka
- Luonnonkivet Ø 600-1000 mm

ISTUTETTAVA KASVILLISUUS

- Nurmi R4
- Niitty A3 Maisemaniitty
- Istutettava havupuu

VARUSTEET JA KALUSTEET

- Eläinverkko h=2000 mm ja alumiinitolpat
- Huoltoportti
- Kulkuportti
- Tiedotetaulu
- Valaisin
- Molok-syväkeräysastia
- Parrupenkki musta 4 kpl
- Merkkaustolppa graniittireunakivi 3 kpl



Merkki	Muutos	Pvm	Suunnittelija	Hyväksyjä
Koordinaattijärjestelmä ETRS-GK26		Korkeusjärjestelmä N2000		Mittakaava 1:500
Kaupunginosa IINATTI 26				
Hanketunnus LYK 2023_0054		Hanke linatinpuiston koiraitauksen rakentaminen		
Kohde linatinpuiston koiraitaus				
Suunnitteluvaihe Hyväksymiskäsittely		Asiakirjatyyppi Piirustus		
Aihe Ympäristö, Korkeudet, Kuivatus, Valaistus ja sähkö				
Asiasisältö Ympäristö esittelykuva				
			OULU YHDYSKUNTA- JA YMPÄRISTÖPALVELUT	
Suunnittelija		Suunnitteluttaja		
Projektipäällikkö		Pvm 12.2.2024	Piir.nro	
Piir.nro (konsultti)				