



Pöllönkankaan koulu "Eskarista kouluun"-info

31.1.2024

Minna Lehtovaara



OULU

Infon ohjelma



Vs. Rehtori Minna Lehtovaaran puheenvuoro

- Infoa koulusta
- Oppilaaksiottoalue
- A1-kielivalinta

Iltapäiväkerhon terveiset

- tärkeät asiat iltapäiväkerhoon hakemisesta

Erityisopettajat Ulla Säkkinen ja Anna Hahtonen: "Askeleet kohti koulua"

Aikaa mahdollisille kysymyksille on aina esitysten lopussa, sekä Teamsin chat-kentässä esityksen aikana



Perustietoja Pöllönkankaan koulusta

Olemme yhtenäiskoulu 1-9 lk,
oppilaita 574

- Kuivasjärven yksikkö 1-6 lk (135)
- Pöllönkankaan yksikkö
 - 1-6 lk (243)
 - 7-9 lk (196)

Kuivasjärven yksikössä alueellinen 1-2 lk erityisryhmä (haku maaliskuun loppuun mennessä)

Pöllönkankaan yksikössä 3-6 lk ja 7-9 lk alueelliset erityisryhmät (haku maaliskuun loppuun mennessä)

Vs. Rehtori Minna Lehtovaara

Vs. Apulaisjohtaja Marjo Kärkäs

Vastuupettaja Janne Koivukoski (Kuivasjärvi)

Laaja-alainen erityisopettaja Pöllönkangas

1-5 lk Ulla Säkinen

Laaja-alainen erityisopettaja Kuivasjärvi

Anna-Leena Hahtonen

Kouluterveydenhoitaja Pöllönkangas

Jaana Matikainen

Kouluterveydenhoitaja Kuivasjärvi

Kaisa Kurkela

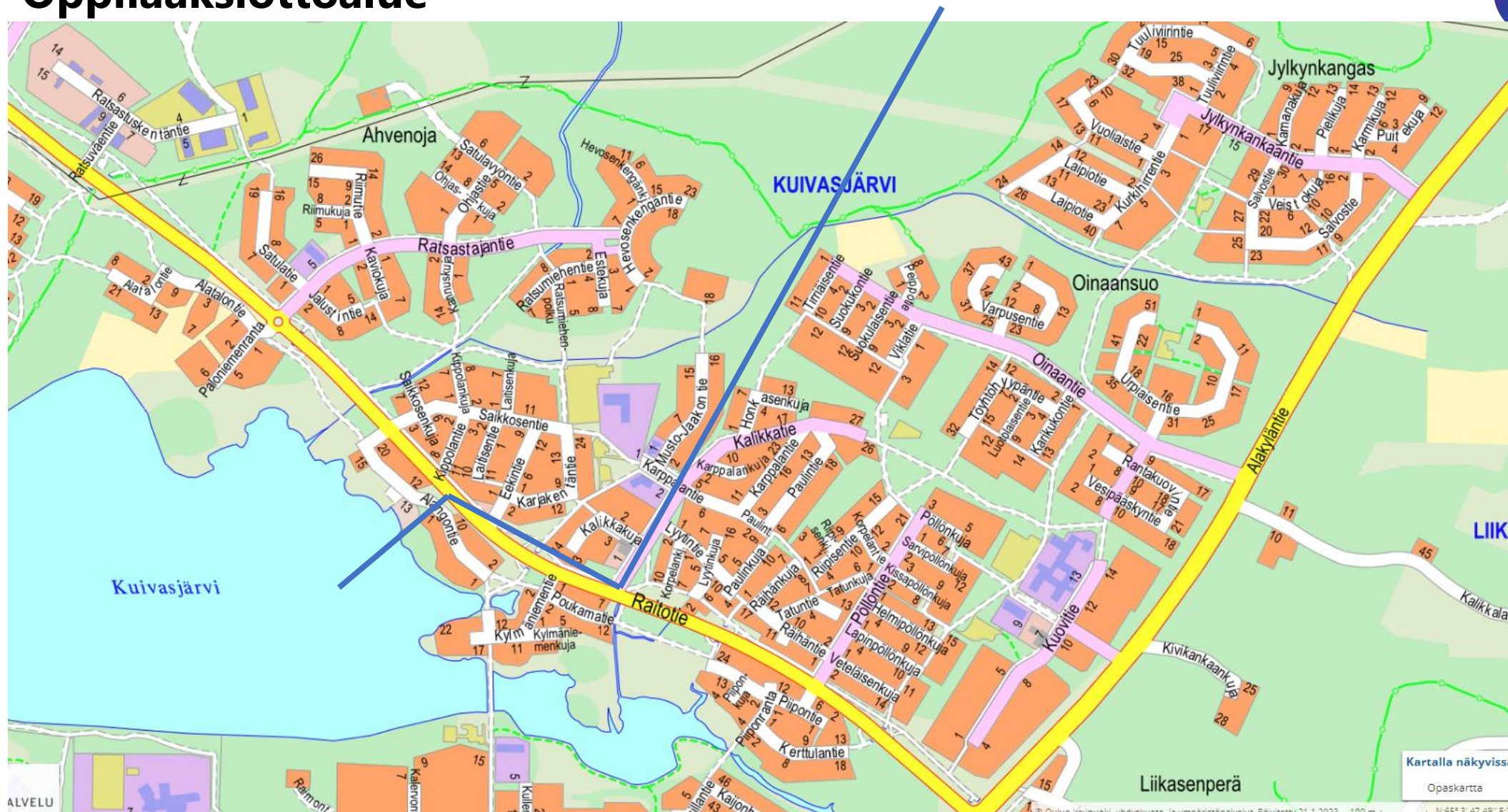
Koulukuraattori

Riikka Planting

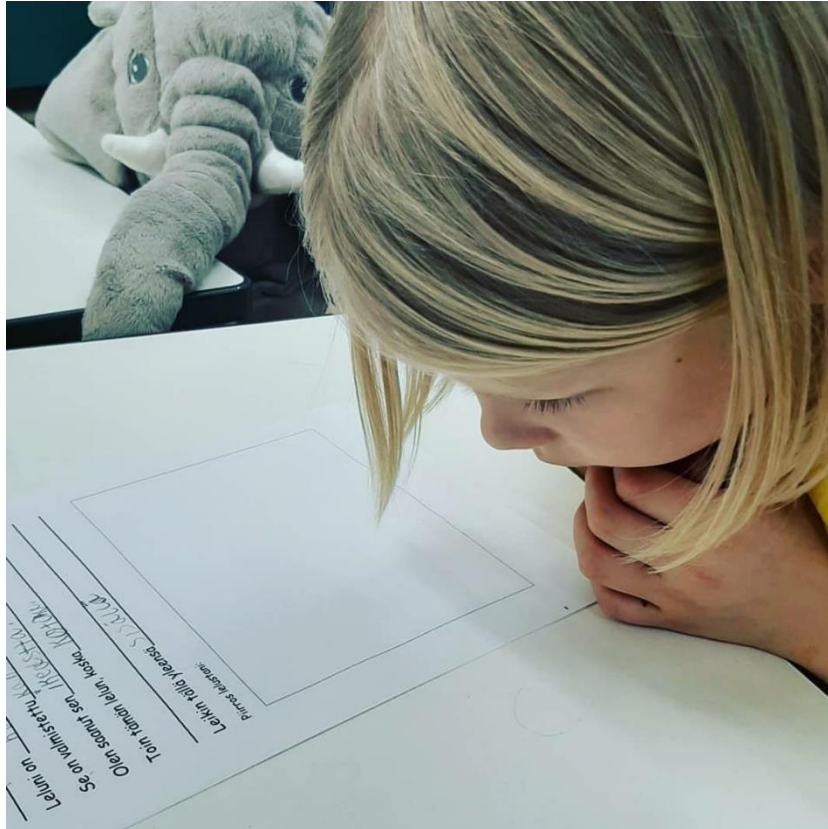
Koulupsykologi

Mirka Joro

Oppilaaksiottoalue



Koulutulokkaat



- Pöllönkankaan yksikköön 2 ykkösluokkaa, Kuivasjärven yksikköön 1 luokka
- Sisarusperusteet huomioitu sijoittelussa
- Päätös tullut Wilmaan 25.1. Päätöksessä näkyy myös kouluyksikkö (Pöllönkangas tai Kuivasjärvi)
- Mahdollinen haku muuhun kuin osoitettuun lähikouluun tehtävä Wilmassa erillisellä "Hakemus muuhun kuin lähikouluun ensimmäiselle luokalle" –sähköisellä lomakkeella. (Wilman "hakemukset ja päätökset" –välilehti)
- www.ouka.fi/perusopetus

Kouluun ilmoittautuminen, oppilaaksiotto
iltapäivätoiminta

Tutustumispäivä yksiköittäin 7.5.2024 klo 8.00-9.15



Perusopetuksen iltapäivätoiminta Oulussa

2024-2025

www.ouka.fi/iltapaivatoiminta



OULU

Kenelle tarjotaan?



- 1.-2. –luokkien oppilaille
- 3.-10 –luokkien oppilaille, jotka ovat erityiseen tukeen oikeutettuja
- Paikka voidaan myöntää, mikäli lapsen huoltaja/-t käyvät töissä tai opiskelevat tai on olemassa muu erityinen syy paikan tarpeelle.
- 1.-luokan oppilaat ja erityiseen tukeen oikeutetut oppilaat pyritään sijoittamaan ensisijaisesti toimintaan.

Kuka toimintaa järjestää ja missä?



- Toiminnasta vastaa Oulun kaupunki / Sivistys- ja kulttuuripalvelut
- Toimintaa järjestetään kaupungin omana toimintana ja yhteistyössä palveluntuottajien kanssa (järjestöt, evankelis-luterilainen seurakunta ja yksityisten koulujen kannatusyhdistykset).
- Ryhmät toimivat **kouluilla**, nuorisotaloilla ja ev.lut –seurakunnan tilassa

Sekä Pöllönkankaan että Kuivasjärven yksiköissä ip-toiminta sijoittuu koulurakennuksen sisälle.

Pohjois-Pohjanmaan Nuorisoseurojen Liitto



Milloin ja mitä maksaa?

- Toimintaa järjestetään koulupäivinä (ma-pe) klo 11-16.30
- Iltapäivätoiminnan maksu on 120€ kuukaudessa (elokuu-toukokuu). Koulujen loma-ajat, kuukausien pituus tai läsnäolopäivien lukumäärä eivät vaikuta maksun suuruuteen.
- Maksu sisältää ohjauksen, tapaturmavakuutuksen, tarvittavat askartelu- ym. Materiaalit sekä välipalan.
- Mikäli lapsi aloittaa toiminnassa kesken kalenterikuukauden, peritään myös aloituskuukaudesta täysi toimintamaksu 120€.
- Koulun loma-aikoina ei ole toimintaa.



Maksuvapautus ja sisaralennus

Sisaralennus:

- Mikäli perheestä on kaksi tai useampi lapsi samanaikaisesti iltapäivätoiminnassa, ensimmäisestä lapsesta peritään täysi maksu ja seuraavilta sisaruksilta puolet toimintamaksusta, eli 60€ kuukaudessa.

Maksuvapautus:

- Mikäli perhe saa toimeentulotuen perusosaa, sille voidaan myöntää maksuvapautus iltapäivätoimintamaksusta.
- Perhe voi hakea harkinnanvaraista maksuvapautusta, kun perhe on hyvin pienituloinen ja saa esim. asumistukea

Maksuvapautukseen liittyvistä asioista voit kysyä lisää suunnittelija Jaana Valtaselta jaana.valtanen@ouka.fi / 044 7038230

Iltapäivätoimintaan hakeminen



Hakuaika:

1.1.-15.2.2024 – haku tapahtuu omilla Wilma-tunnuksilla Wilma-järjestelmän kautta –
Hakemukset ja päätökset –välilehden kautta

- ➔ Info-illassa tuli vastaan **kysymys**: ”Jos olemme hakemassa siirtoa muuhun kuin osoitettuun lähikouluun, eikä vielä iltapäivätoiminnan hakuaikana tiedetä, mikä koulupaikka tulee olemaan. Kumpaan paikkaan osoitamme ip-hakemuksen?”
- Vastaus**: Haku suoritetaan siihen kouluun, josta on voimassaoleva päätös. Mikäli koulupaikka muuttuu, siirretään haku uuteen kouluun Oulun kaupungin Sivistys- ja kulttuuripalveluiden toimesta.

Tarkempia ohjeita: www.ouka.fi/iltapaivatoiminta

Päätös iltapäivätoimintapaikasta



- Mikäli huoltaja on antanut luvan sähköiseen tiedoksiintoon, näkyy päätös Wilmassa 15.5.2024
- Kirjallisen päätöksen valinneille päätös postitetaan 15.5.2024
- Täytä taustatietolomake Wilmassa ennen toiminnan alkua. Lomake on täytettävissä 20.6. alkaen lapselle, joka aloittaa toiminnassa elokuussa.

Toimintaryhmät



- Ryhmät perustetaan hakuaikana saapuneiden hakemusten perusteella.
On tärkeää, että paikkaa haetaan hakuaikana! Hakuajan päättymisen jälkeen palautetut hakemukset huomioidaan vain, mikäli ryhmissä on tilaa.
- Toimintaan ovat etusijalla 1.-luokan oppilaat.

Mitä iltapäivätoiminnassa tehdään?



- Iltapäivätoiminta tarjoaa monipuoliset mahdollisuudet osallistua ohjattuun ja valvottuun toimintaan turvallisessa ja virikkeellisessä ympäristössä koulupäivän jälkeen.
- Mahdollisuus leikkiin, askarteluun, liikuntaan, ulkoiluun, retkeilyyn yms.
- Iltapäivätoiminnassa tarjotaan välipala.

Lisätietoa iltapäivätoiminnasta löytyy



<https://www.ouka.fi/iltapaivatoiminta>

Lisätietoa löytyy mm.

- poissaolojen vaikutuksesta toimintamaksuun
- paikan irtisanomisesta
- aloituksen siirtämisestä
- toiminnan järjestäjistä
- toiminnan sisällöistä

Lisätietoa saa myös

Sähköpostiosoite muotoa: etunimi.sukunimi@ouka.fi

Jaana Valtanen
Suunnittelija
p. 044 703 8230

Kati Niskala
Ohjauksen koordinaattori
Pohjoinen ja eteläinen alue
050 435 5850

Mari Takamäki
Ohjauksen koordinaattori
Itäinen ja keskinen alue
050 526 7233





A1-kielivalinnat keväällä 2024

Oulun sivistys- ja kulttuuripalvelut



OULU



A1-kieli

- A1-kieli on **ensimmäinen vieras kieli**.
- A1-kieli on pakollinen kieli.
- A1-kielen opiskelu alkaa elokuussa 2024.
 - Vuosiluokilla 1-2 oppilas opiskelee kieltä 1 h/vko.
 - Vuosiluokilla 3-4 oppilas opiskelee kieltä 2 h/vko.
 - Vuosiluokalla 5 oppilas opiskelee kieltä 3 h/vko.
 - Vuosiluokalla 6 oppilas opiskelee kieltä 2 h/vko.
- Jokainen koulu tarjoaa ainakin kahta A1-kieltä, Pöllönkankaalla tarjottavat kielet englanti ja ruotsi.



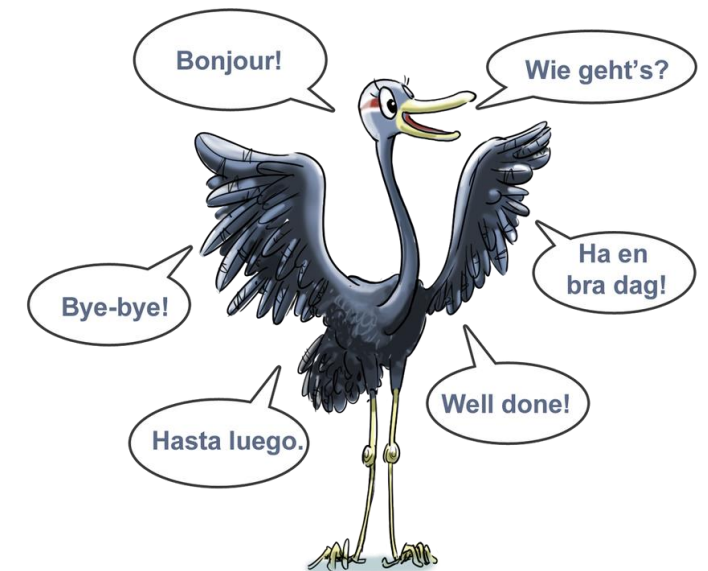
A1-kielen valinta Wilmassa

- **Valinta tehdään viikoilla 11-12 eli 11.-24.3.2024.**
- Oulun kaupungin yhteinen info A1-kielivalintoihin järjestetään Teamsissa keskiviikkona 28.2.2024 klo 18-19. Linkki koulun kotisivuille: "Ajankohtaiset"

Kielivalinnoissa huomioitavaa



- A1-kieltä opiskellaan 9. luokan loppuun saakka.
- Ryhmän perustamisraja on 12 oppilasta.
- A1-kieli voidaan valita vain oman lähikoulun kielistä.
- Jos A1-kieli on joku muu kuin englanti, suositellaan vahvasti englannin valintaa A2-kielenä. A2-kielen opiskelu aloitetaan 4. luokalla.



A2-kieli



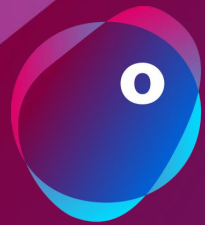
- A2-kieli on **vapaaehtoinen vieras kieli**.
- A2-kielen valinta tehdään 3. luokan keväällä.
- A2-kieltä opiskellaan 4.-9.-luokilla 2 vvh/vuosiluokka.
- A2-kielinä tarjotaan Oulussa ruotsia, englantia, saksaa, ranskaa, espanjaa ja venäjää.
- A2-kielten valikoima vaihtelee koulun mukaan.





B-kielet

- B1-kieli on **toinen vieras kieli**
 - opiskellaan vuosiluokilla 6-9
 - on useimmiten ruotsi (jos ruotsia ei ole valittu A1- tai A2-kieleksi).
- B2-kieli on **vapaaehtoinen vieras kieli**
 - opiskellaan vuosiluokilla 8-9
 - B2-kielinä tarjotaan yläkoulusta riippuen saksaa, espanjaa, ranskaa, venäjää, italiaa, japania, kiinaa tai jotain muuta kieltä (jatkumo lukioon taattava).



OULU

**Lisätietoja kielivalinnoista:
paivi.packalen@ouka.fi**



Askeleet kohti koulua

Erityisopettajat

Ulla Säkkinen (Pöllönkangas)

Anna-Leena Hahtonen (Kuivasjärvi)



OULU



Askeleet kohti koulua

- Esiopetuksessa tehty oppimissuunnitelma;
 - vahvuudet
 - tuen tarpeen selvittely ja tukitoimien toteutus
- Jos tarvitsee aikaa kasvaa ja kehittyä, hakemus koulun aloituksen myöhentämisestä toimitetaan alueellisen tuen vastaavalle.
- Jos haluaa eri kouluun, erillinen hakemus kaupungin sivulta 13.2.2024 mennessä
- Jos tarvitsee erityisryhmä- tai erityiskoulupaikkaa, haku 30.3.2024 mennessä oppimissuunnitelmalla tai hojks:lla rehtorille.
Alueen 1.-2./3. -luokan erityisryhmä sijaitsee Pöllönkankaan koulun Kuivasjärven yksikössä.



Kouluun tutustuminen esikouluvuoden aikana

- Yhteistyö eskarit- alkuopetus; Yhteisiä tapahtumia ja vierailuja.
- Huoltajille infotilaisuus tammikuussa
- **Pöllönkankaan kouluun** kurkistaminen; Esikoululaisen parin tunnin vierailu alkuopetusluokassa. **Pöllönkankaan päiväkodista 20.3.** klo 9-11. **Kuivasjärven päiväkodista 19.3.** (HUOM! Aiemmasta tiedosta muuttunut päivämäärä!) klo 9-11.30. Näistä päiväkodeista päiväkotitoiminta hoitaa kuljetuksen ja lapset ruokailevat koululla.
Muista päiväkodeista tulevien eskareiden esikouluopettaja tai huoltaja voi sopia kurkistusajan luokanopettaja Sisko Lambakan kanssa.
Lisäksi on ns. "vaihtopäivät" **huhtikuussa 8.5.** 2.-luokkalaisia käy päiväkodilla vierailemassa ja vastaamassa kysymyksiin. **16.5.** eskareilla ja ekaluokkalaisilla liikuntatapahtuma.
- **Kuivasjärven kouluun** koulukurkistuksia Kuivasjärven päiväkodista useana eri päivänä kevään aikana, lisätietoa luokanopettaja Marika Kastellilta.
- Kouluun tutustumispäivä tuleville 1.-luokkalaisille ja heidän huoltajilleen 7.5.2024 klo 8.00-9.15.



Lapsen oikeudet digitaalisessa maailmassa ovat vanhemman velvollisuuksia.

- Epäasiallinen käytös ja jopa kiusaaminen somessa vaikuttaa koulunkäyntiin.
- [Digiarjen suositukset perheille \(turvataitokasvatus.fi\)](https://turvataitokasvatus.fi) Linkki löytyy koulun kotisivuilta
- [6–7-vuotias ja median käyttö - Mannerheimin Lastensuojeluliitto \(mll.fi\)](https://mll.fi) Mannerheimin lastensuojeluliiton sivuilta
- Ikäraajat suojaavat lasta [WhatsApp – hyvä renki, huono isäntä - Mannerheimin Lastensuojeluliitto \(mll.fi\)](https://mll.fi)
- Vanhempien vastuu ja valvonta
- Neuvoja myös SOS lapsikylän nettisivuilla



Askeleet kohti koulua, keskustelua

1. Mitä positiivisia asioita näette koulun aloituksessa?
2. Mitä koulun aloitukseen liittyviä huolia tai kysymyksiä tulee mieleen?

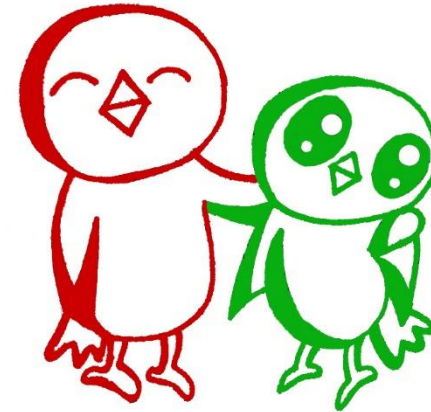


Huomioita:

- Käyttehän tarkistamassa Wilmasta, että olette ilmoittaneet lapsenne uskontokuntalajin ja katsomusaineen, kohdassa:
Lomakkeet > Oppilaan/opiskelijan yhteystiedot

HUOM! Ev.lut. kirkkoon kuuluva **ei voi valita** katsomusaineeksi elämänkatsomustietoa

PÖLLÖN

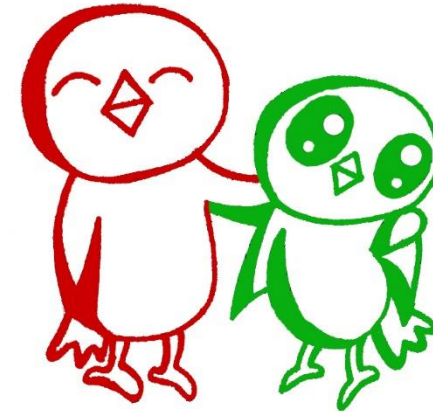


KANGAS



Koulumme esittelyvideo
(katsottiin info-illassa)

PÖLLÖN

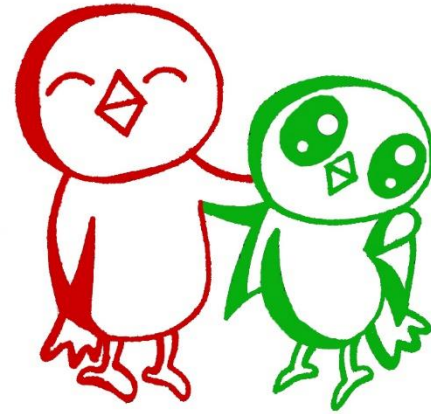


KANGAS



PÖLLÖN

KIITOS!



KANGAS

Tervetuloa Pöllönkankaan kouluun!