



Oulun Pihatyo

Suunnittelija:
Ismo Lindroth
p. 040 766 4512
ismo@pihatyo.fi

Sivu: 1 (7)
Raportti laadittu: 12.9.2022

Maisemaselvitys

Asiakas	Pohjola Rakennus Oy Suomi Kalle Moilanen Projekti-insinööri Puhelin 044 421 0457 kalle.moilanen@pohjolarakennus.fi Typpitie 1, 90620 Oulu	
kohteen osoite	Kölitie 2 90560 Oulu	
Asiantuntija	Ismo Lindroth hortonomi (amk) 040 766 4512	

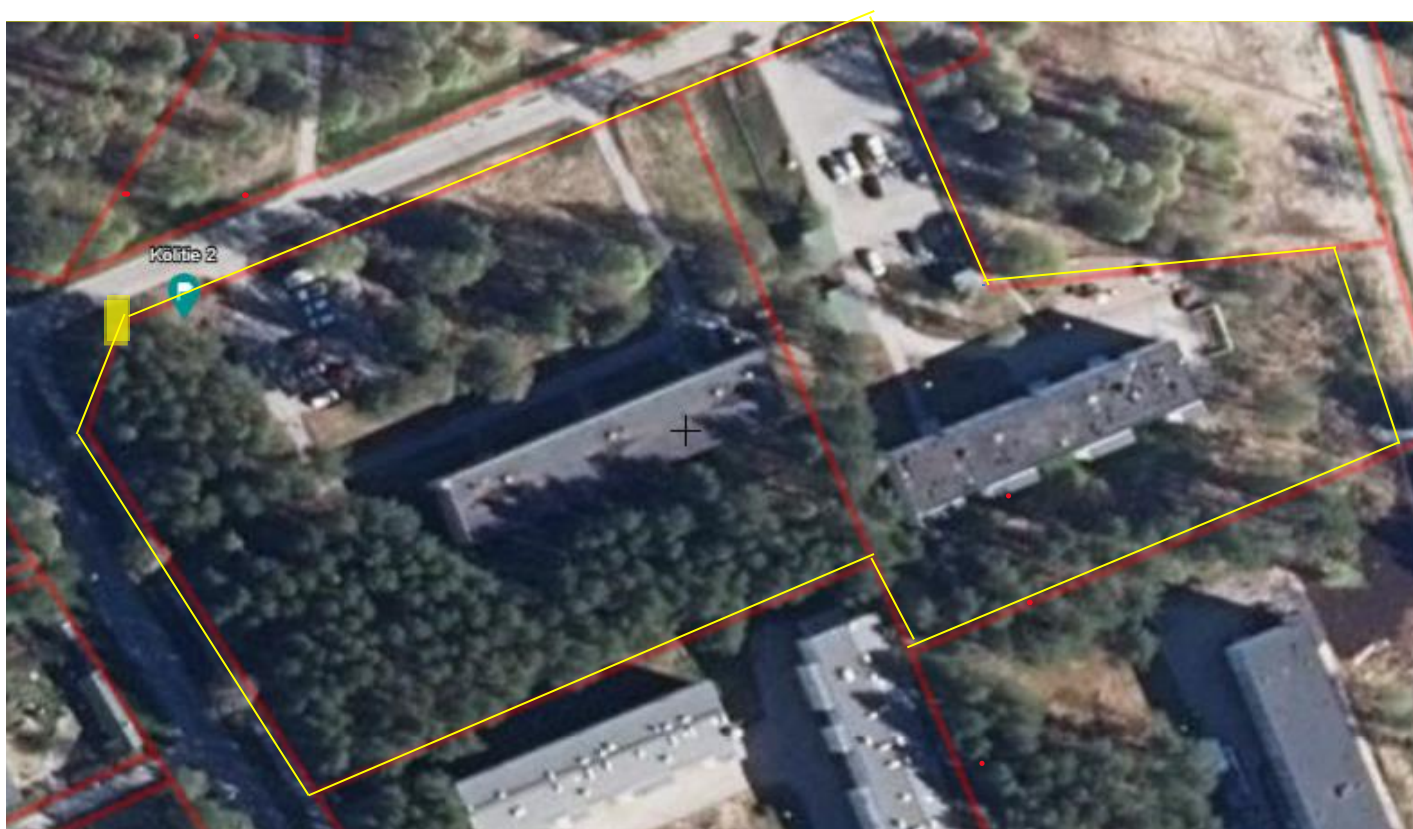


Oulun Pihatyo

Suunnittelija:
Ismo Lindroth
p. 040 766 4512
ismo@pihatyo.fi

Sivu: 2 (7)
Raportti laadittu: 12.9.2022

	ismo@pihatyo.fi	
Asia	kevyt luonto- ja maisemaselvitys	



Selvitysalue



Kuvaus kohteesta

Paikka	Kölitie 2, asemakaavan muutos (564-2482)
---------------	--

Taustaa

Lähtökohdat

Kokousmuistiosta 18.8.2021:

Maakuntakaavan tai yleiskaavan mukaan alue ei ole kulttuuriympäristöltään erityisen arvokasta, mutta voimassa olevan asemakaavan (564-436, SM 12.1.1967) mukaan korttelia on suunniteltava yhtenäisenä kokonaisuutena.

Kaavamuutosta varten tarvitaan kevyt luonto- ja maisemaselvitys. Alueella voi olla mm. arvokasta puustoa, ja Kölitien varren viherreitti on osa kaupungin viheralueverkostoa

Suunnittelussa on syytä varmistaa riittävä etäisyys (>10 m) säilyvään puustoon. Kaava-alueen puusto kannattaa mittauttaa paikalleen pintojen vaaituksen yhteydessä. Alueen liittyminen ympäristöön huomioidaan.

Havaintoja

Yhtenäinen kortteli ja maisemakuvan säilyttäminen

Kaupunginosan maisemaa hallitsee mäntymetsä. Emäpuuntien varressa, sekä tontin eteläpuolella, on selkeä yhtenäinen mäntymetsä, joka on yleisilmeeltään, iältään ja tiheydeltään muun kaupunginosan tunnusmerkkien kaltainen. Maisemakuvan kannalta on merkittävää, että yhtenäiset alueet säilyvät, jolloin korttelin maisemakuva säilyy vahvana ja tunnistettavana.

Yhtenäinen piha-alue

Piha-alueella on muutamia yksittäisiä maisemamäntyjä, joiden merkitys on maisemakuvassa olennainen. Muulla lehtipuukasvillisuudella ja lehtikuusilla ei ole alueen kannalta maisemallista merkitystä.



Suosittelavat toimenpiteet / huomioitavaa

Emäpuuntien varrella ja tontin eteläpuolella oleva yhtenäinen metsäkaistale tulisi säilyä yhtenäisenä. Maiseman kannalta tällä toimenpiteellä turvataan yhtenäisen kaupunkikuvan säilyminen kyseisellä alueella. Kuvat molemmilta puolin metsäaluetta.



Kuva 1



Kuva 2



Oulun Pihatyo

Suunnittelija:
Ismo Lindroth
p. 040 766 4512
ismo@pihatyo.fi

Sivu: 5 (7)
Raportti laadittu: 12.9.2022

Yhtenäinen metsäalue jatkuu nykyisen rakennuksen takana tontin eteläpuolella.



Kuva 3



Oulun Pihatyo

Suunnittelija:
Ismo Lindroth
p. 040 766 4512
ismo@pihatyo.fi

Sivu: 6 (7)
Raportti laadittu: 12.9.2022



Kuva 4



Kuva 5

Kuva 6

Piha-alueella olevilla koivuilla ei ole alueella maisemallista arvoa. Nuoret koivut jäävät muun maiseman jalkoihin ja vanhemmat koivut ovat huonokuntoisia rakennettuun ympäristöön.



Oulun Pihatyo

Suunnittelija:
Ismo Lindroth
p. 040 766 4512
ismo@pihatyo.fi

Sivu: 7 (7)
Raportti laadittu: 12.9.2022



Tontin reunoille voisi lisätä puustutuksia alueen vihreyden lisäämiseksi, ja sillä saavutettaisiin alueelle tyypillinen metsämäisyys yksittäisten istutusten sijaan.



Kölintie 2, kevyt maisemaselvitys




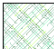

Yhtenäinen kortteli ja maisemakuvan säilyttäminen

Kaupunginosan maisemaa hallitsee mäntymetsä. Emäpuuntien varressa, sekä tontin eteläpuolella, on selkeä yhtenäinen mäntymetsä, joka on yleisilmeeltään, ältään ja tiheydeltään muun kaupunginosan tunnusmerkkien kaltainen.

Maisemakuvan kannalta on merkittävää, että yhtenäiset alueet säilyvät, jolloin korttelin maisemakuva säilyy vahvana ja tunnistettavana.

Yhtenäinen piha-alue

Piha-alueella on muutamia yksittäisiä maisemamännymiä, joiden merkitys on maisemakuvassa olennainen. Muulla lehtipuukasvillisuudella ja lehtikuusilla ei ole alueen kannalta maisemallista merkitystä.

-  Rakennettu puisto
-  Mäntymetsä
-  Maisemamännymy



Oulun Pihatyo

Suunnittelija:
Ismo Lindroth
p. 040 766 4512
ismo@pihatyo.fi

Sivu: 9 (7)
Raportti laadittu: 12.9.2022

Oulussa.12.9.2022

Maisemasuunnitteluortonomi (AMK)

Ismo Lindroth

Oulun Pihatyo