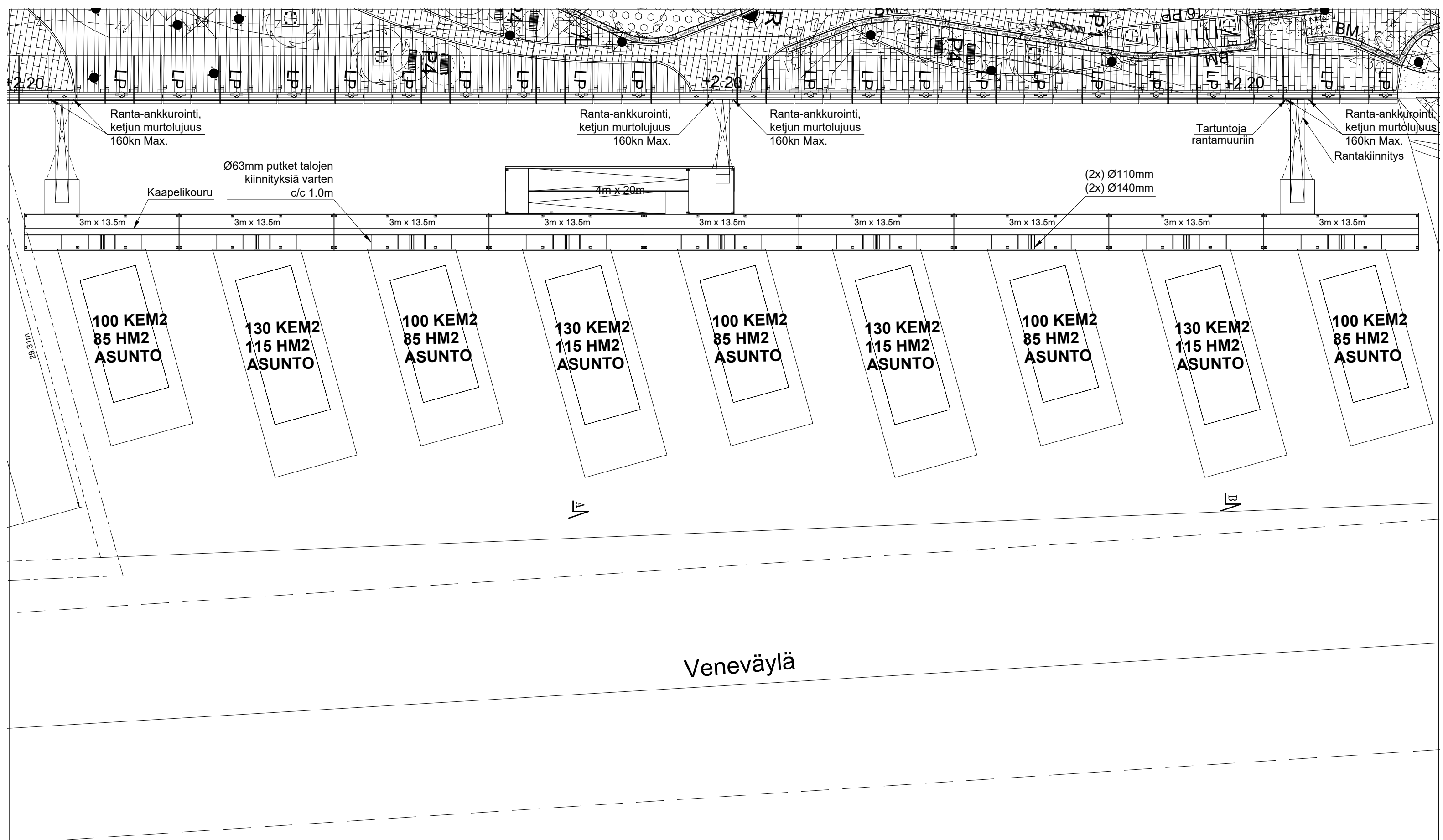


**KELLUVAT PIENTALOT JA VARASTOT**

6X	150,0 KEM
2X	200,0 KEM
2XUVV	50,0 KEM
YHT	1350,0 KEM

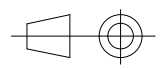

KOKONAISKERROSALA 1350 K-m<sup>2</sup>  
 TONTIN PINTA-ALA 4628 m<sup>2</sup>

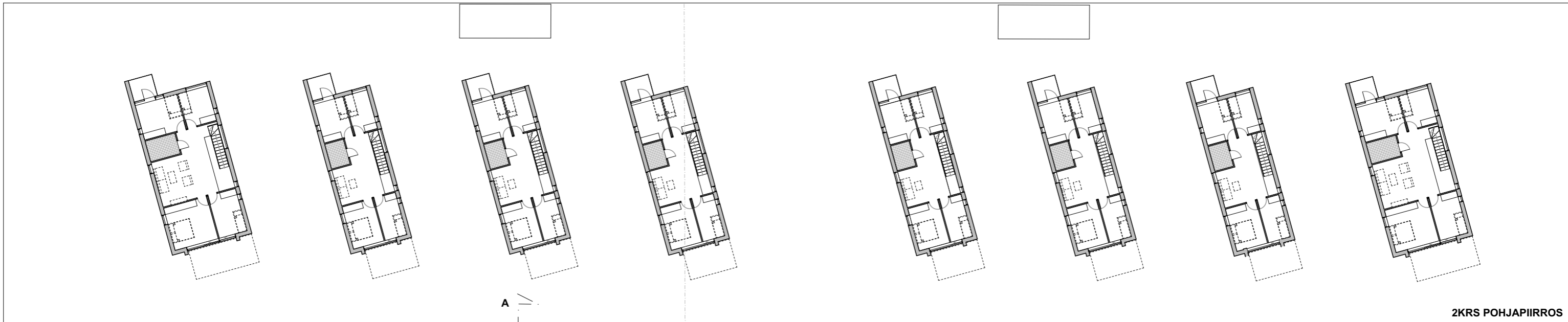
REV D 30.9.2022



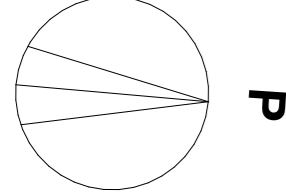
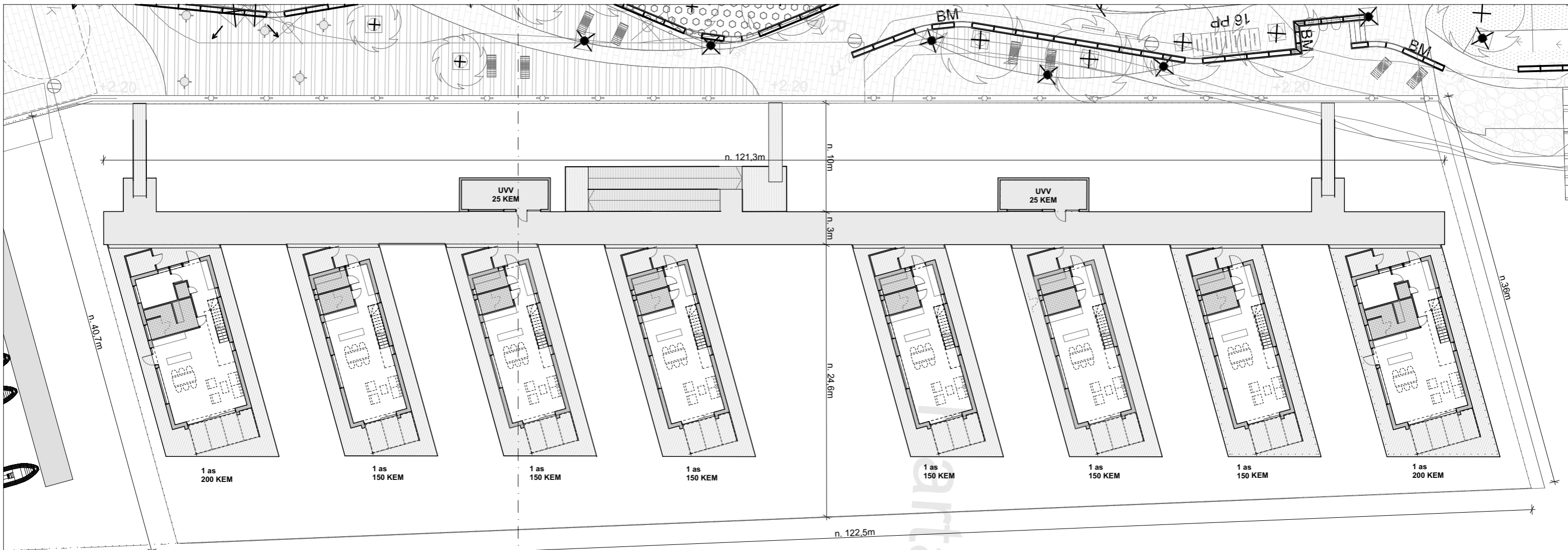
Veneväylä

"Vaalean harmaat alueet rakennetaan erillisen suunnitelman mukaan"

General tolerance	Material	Designed RBA	Date 13.09.2022
 Scale 1:300	Mass	Approved by	Date
 Bluet Oy Ltd Jaakonkatu 2, 01620, Vantaa +358 30 6363 800 info@bluet.fi	Description Vaakunakylä, kelluvat rakenteet Kelluvan kadun liittymäpistekartta, 9kpl liittymiä käytettävissä.	Sheet Size A3	Page 2/2
		Document number	Rev 3



2KRS POHJAPIIRROS



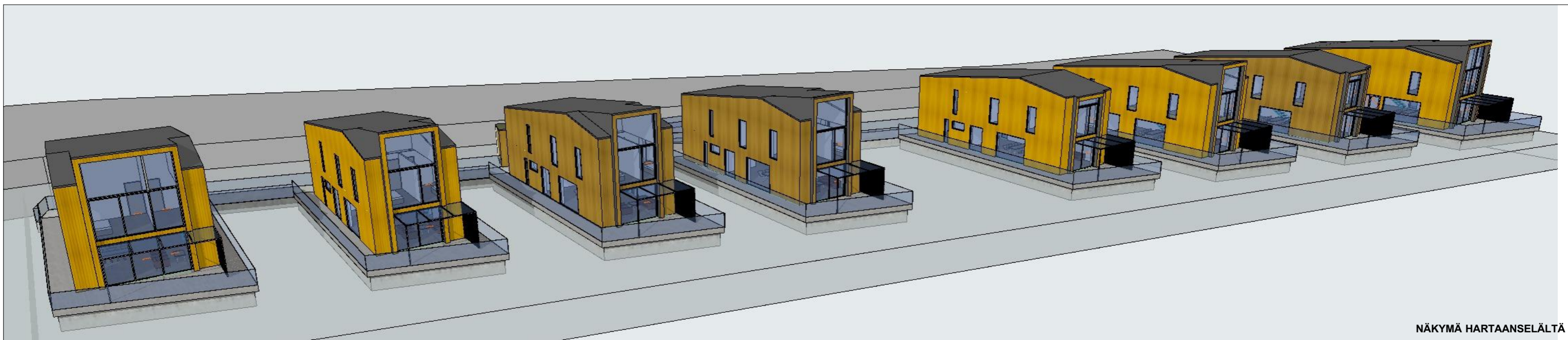
**KELLUVAT PIENTALOT JA VARASTOT**

6X	150,0 KEM
2X	200,0 KEM
2XUVV	50,0 KEM
YHT	1350,0 KEM

KOKONAISKERROSALA 1350 K-m<sup>2</sup>  
 TONTIN PINTA-ALA 4628 m<sup>2</sup>

0m 10m 20m 30m 40m 50m

REV D 30.9.2022

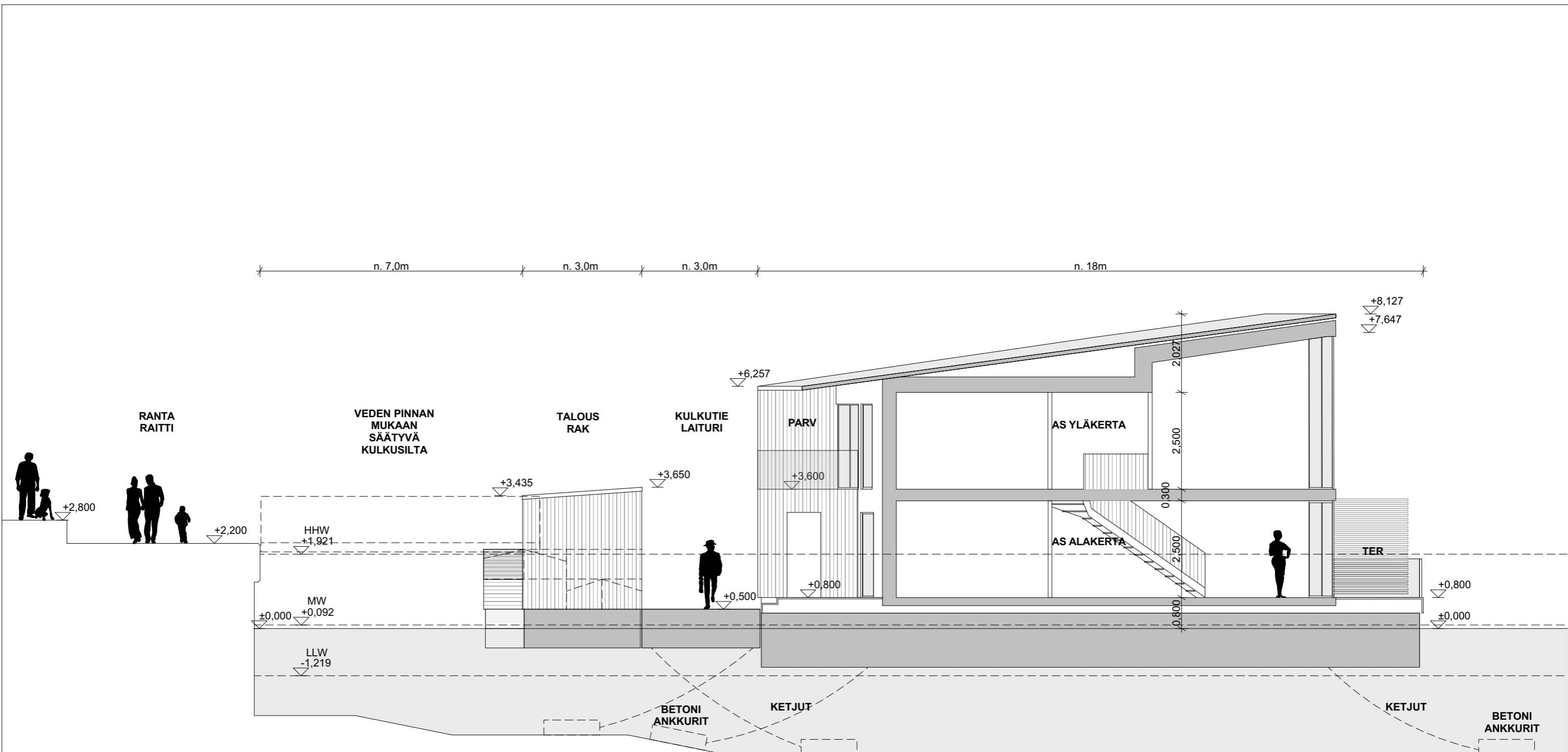


NÄKYMÄ HARTAANSELÄLTÄ



NÄKYMÄ RANNASTA

REV D 30.9.2022



LEIKKAUS A-A NOLLAVESITILANTEESSA  
REV D 30.9.2022