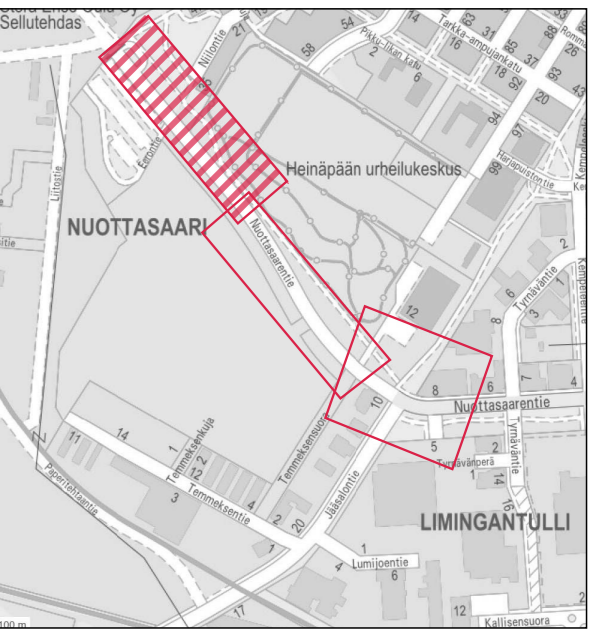
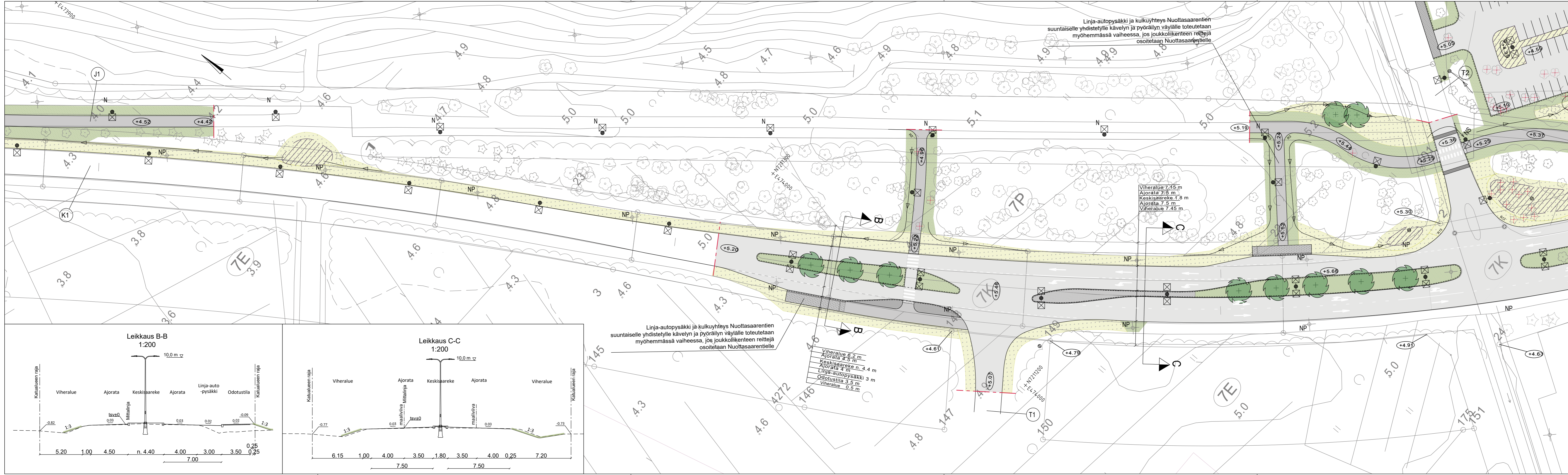


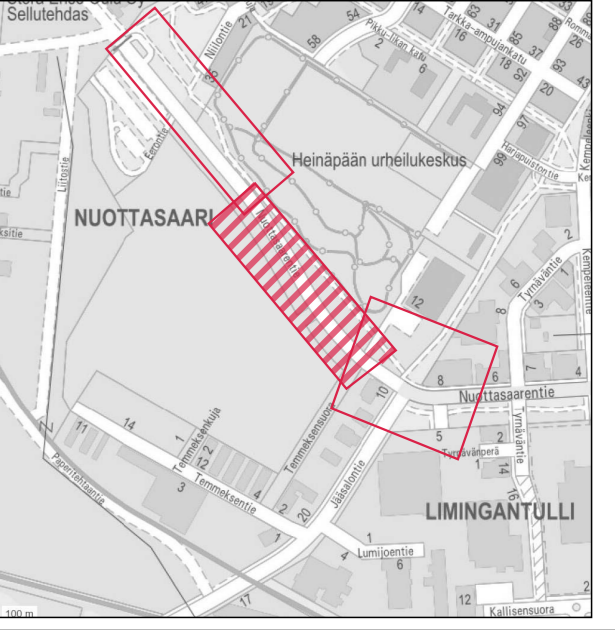
- #### MERKINNÄT
- Suunnittelualueen raja
 - SÄILYTETTÄVÄT JA POISTETTAVAT
 - Poistettava havupuu, poistettava lehtipuu
 - Säilytettävä metsä
 - Säilytettävä pensasryhmä
 - KORKEUDET JA KIVATUS
 - Nykyinen maanpinnan korkeus
 - Suunniteltu korkeus
 - Tontin nurkkapisteen korkeus
 - Uusi hulevesikaivo, risti- tai umpikansi
 - Painanne, virtaussuunta
 - Hulevesien viivytysalue
 - PINNOITTEET
 - Ajoradan asfaltti
 - Asfaltti AB11
 - Betonikiveys, harmaa
 - Granittipöppökevyys, harmaa
 - Granittireunakivi
 - Granittireunakivi, madallettu
 - Suojatien tai pysäkin varoitusalue, betonikiveys, valkoinen
 - Pysäkin ohjaava kiviraita, granittipöppö, harmaa
 - Maakivet
 - ISTUTETTAVA KASVILLISUUS
 - Lehtipuu
 - Havupuu
 - Nurmi
 - Niitty
 - VARUSTEET JA KALUSTEET
 - Uusi valaisin
 - Nykyinen säilyvä valaisin
 - Nykyinen siirretty valaisin
 - Poistettava valaisin
 - Polttariirvi
 - Varaus viitotusportaalille



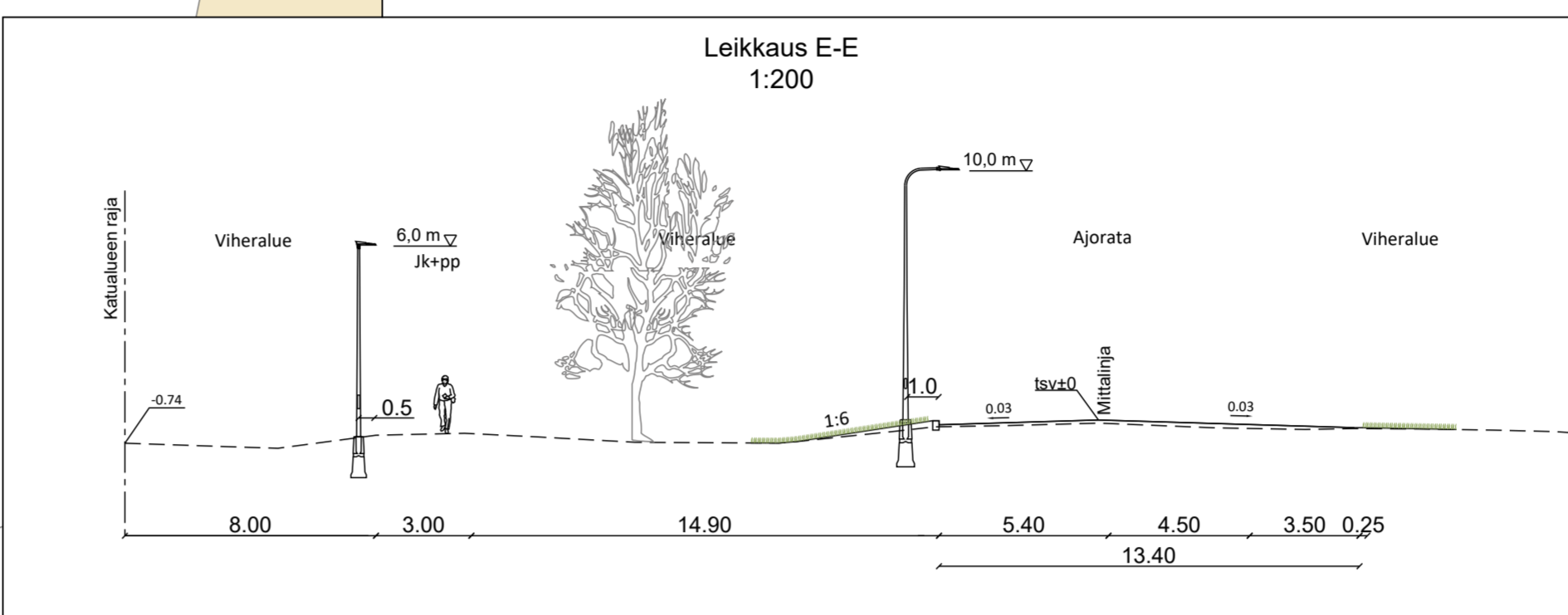
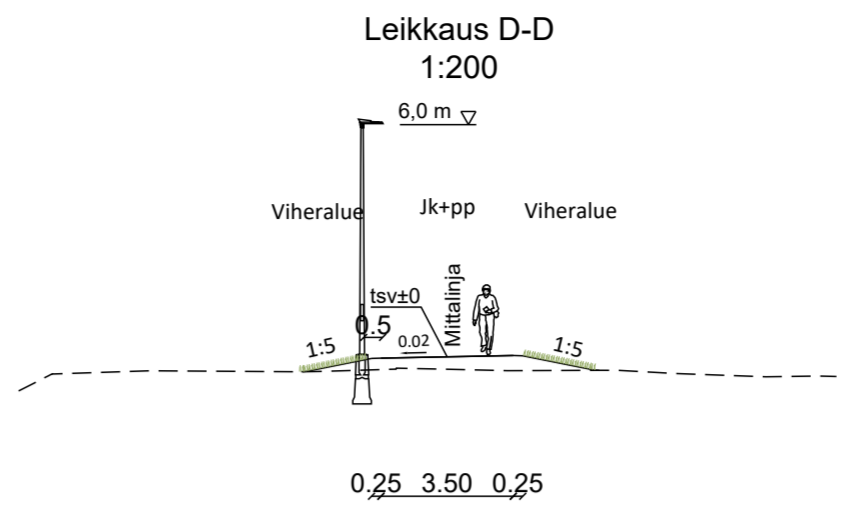
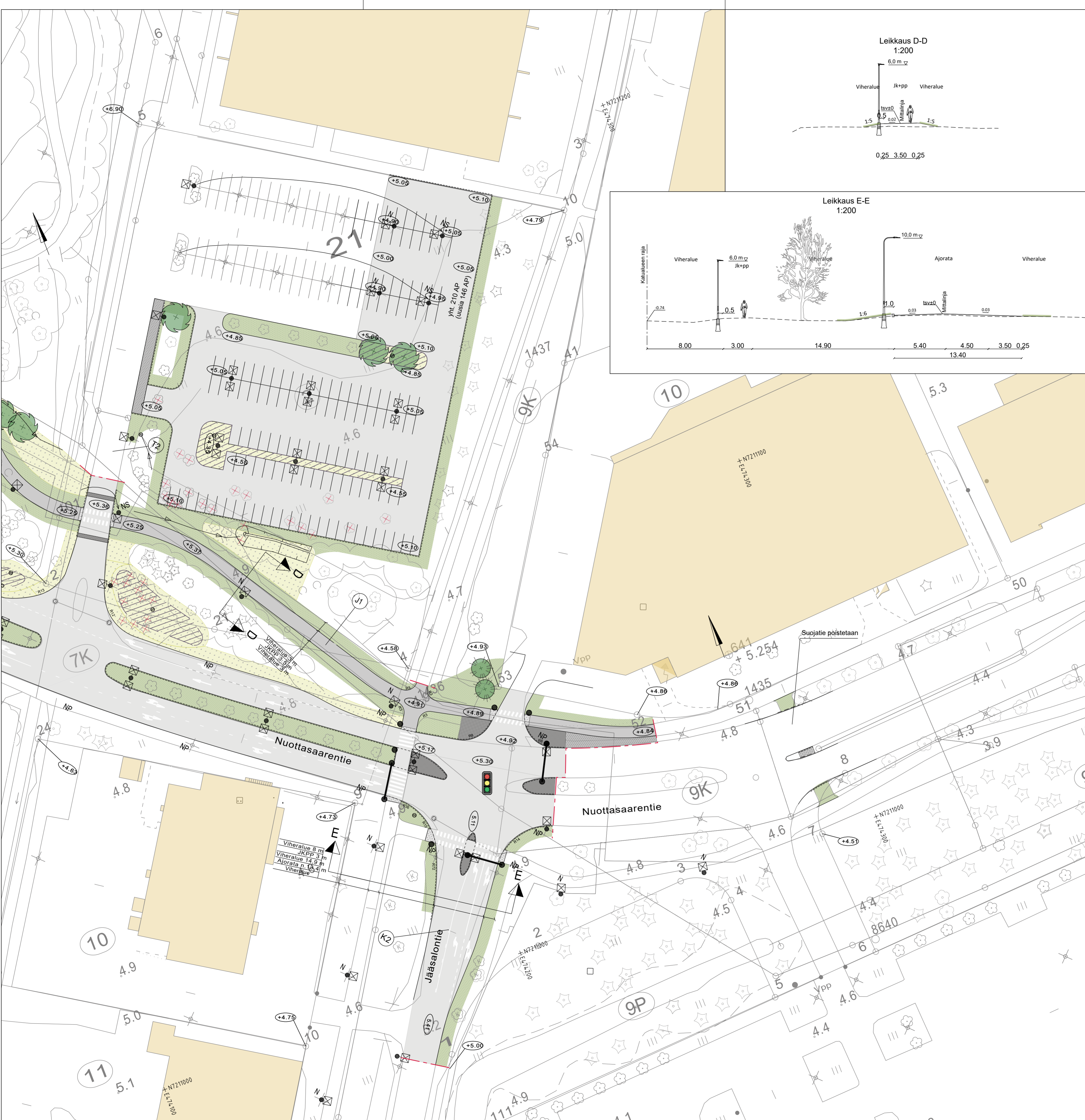
Merkki	Muutos	Pvm	Suunnittelija	Hyväksyjä
Koordinaattijärjestelmä	ETRS-GK26	Korkeusjärjestelmä	N2000	Mittakaava
Kaupunginosa	NUOTTASAARI 7, LIMINGANTULLI 9			
Hanketunnus	LYK 2023_0035	Hanke	Nuottasaarentien muutokset	
Kohde	Nuottasaarentie välillä Rekankuja - Hailuodonpuisto, Niilontie, J1 Nuottasaarentie jkpp välillä Rekankuja - Hailuodonpuisto, J2 jkpp välillä Niilontie - Nuottasaarentie jkpp			
Suunnitteluvaihe	Hyväksymiskäsittely	Asiakirjatyyppi	Piirustus	
Aihe	Korkeudet, Kuvitus, Ympäristö, Valaistus ja sähkö, Poikkileikkaus			
Asiasisältö	Katusuunnitelma 1/3			
SITOWISE		YHDYSKUNTA- JA YMPÄRISTÖPALVELUT		
Suunnittelija		Suunnitteluttaja		
Projektipäällikkö		Pvm	15.11.2023	Piir.nro
Piir.nro (konsultti)				



- MERKINNÄT**
- Suunnittelualan raja
 - SÄILYTETTÄVÄT JA POISTETTAVAT
 - Poistettava havupuu, poistettava lehtipuu
 - Säilytettävä metsä
 - KORKEUDET JA KUIVATUS
 - Nykyinen maanpinnan korkeus
 - Suunniteltu korkeus
 - Tontin nurkkapisteen korkeus
 - Uusi hulevesikalvo, rillä- tai umpikansi
 - Painanne, virtaussuunta
 - Hulevesien viivytysalue
 - PINNOITTEET
 - Ajoradan asfaltti
 - Asfaltti AB11
 - Betonikiveys, harmaa
 - Korotusvisteen huomiokiveys, graniittinoppa musta ja valkoinen
 - Graniittireunakivi
 - Graniittireunakivi, madallettu
 - Suojatien tai pysäkin varotusalue, betonikiveys, valkoinen
 - Pysäkin ohjaisa kivirata, graniittinoppa, harmaa
 - ISTUTETTAVA KASVILISUUS
 - Numi
 - Niity
 - VARUSTEET JA KALUSTEET
 - Uusi valaisin
 - Nykyinen säilyvä valaisin
 - Nykyinen siirretty valaisin
 - Poistettava valaisin



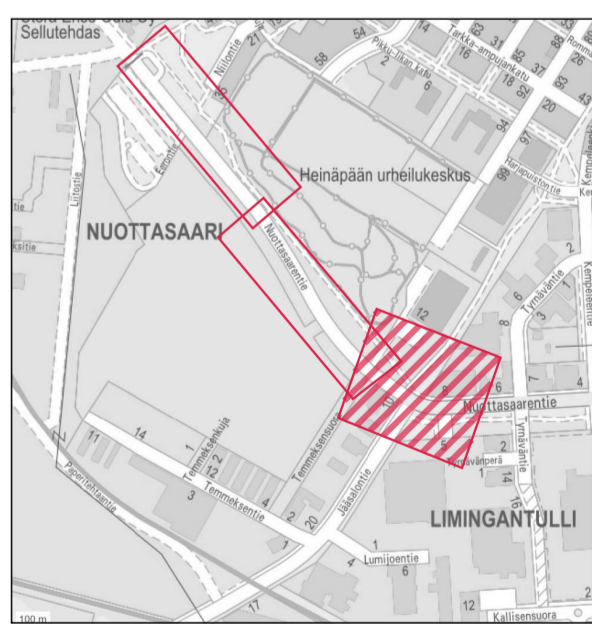
Merkki	Muutos	Pvm	Suunnittelija	Hyväksyjä
Koordinaattijärjestelmä ETRS-GK26		Korkeusjärjestelmä N2000	Mittakaava 1:500, 1:200	
Kaupunginosa NUOTTASAARI 7, LIMINGANTULLI 9				
Hanketunnus LYK 2023_0035		Hanke Nuottasaarentien muutokset		
Kohde Nuottasaarentie välillä Rekankuja - Halluodonpuisto, J1 Nuottasaarentie ikpp välillä Rekankuja - Halluodonpuisto				
Suunnitteluvaihe Hyväksymiskäsittely		Asiakirjatyyppi Piirustus		
Aihe Korkeudet, Kuivatus, Ympäristö, Valaistus ja sähkö, Poikkileikkaus				
Asiasisältö Katusuunnitelma 2/3				
SITOWISE		YHDYSKUNTA- JA YMPÄRISTÖPALVELUT		
Suunnittelija		Suunnitteluttaja		
Projektipäällikkö		Pvm	Piir.nro	
Piir.nro (konsultti)		15.11.2023		



MERKINNÄT

- - - Suunnittelalueen raja
- SÄILYTETTÄVÄT JA POISTETTAVAT
- ✕ Poistettava havupuusi, poistettava lehtipuusi
- ☁ Säilytettävä metsä
- ISTUTETTAVA KASVILLISUUS
- 🌳 Havupuusi
- 🌿 Nurmi
- 🌱 Niitty
- VARUSTEET JA KALUSTEET
- 🚶 Uusi valaisin
- 🚶 Nykyinen säilyvä valaisin
- 🚶 Nykyinen sinetty valaisin
- 🚶 Poistettava valaisin
- 🚶 Liikennevalo-ohjattu liittymä
- 🚶 Viitotusportaitti

- KORKEUDET JA KUVATUS
- 📏 Nykyinen maanpinnan korkeus
- 📏 Suoritettu korkeus
- 📏 Tontin nurkkapisteen korkeus
- 📏 Uusi hulevesikätkö, risti- tai umpikansi
- 📏 Uusi rumpuputki
- 📏 Painesäiliö, viitasäiliö
- 📏 Hulevesien viivytysalue
- PINNITTEET
- 📏 Ajoradan asfaltti
- 📏 Asfaltti AB11
- 📏 Granittiroppakivetyk, harmaa
- 📏 Granittireunäkivi
- 📏 Granittireunäkivi, madalettu
- 📏 Suojatien varustusalue, betonivyöry, väkoinen



Merkki	Muutos	Pvm	Suunnittelija	Hyväksyjä
Koordinaattijärjestelmä ETRS-GK26		Korkeusjärjestelmä N2000	Mittakaava 1:500, 1:200	
Kaupunginoso NUOTTASAARI 7, LIMINGANTULLI 9		Hanketunnus LYK 2023_0035		
Hankkeen nimi Nuottasaarentien muutokset		Kohde Nuottasaarentie välillä Rekankuja - Hailuodonpuisto, Jääsalontie välillä Nuottasaarentie - Jääsalontie 10, J1 Nuottasaarentie jpp välillä Rekankuja - Hailuodonpuisto, Heinäpään jalkapallohallin eteläinen paikoitusalue		
Suunnitteluvaihe Hyväksymiskäsittely		Asiakirjatyyppi Piirustus		
Aihe Korkeudet, Kuivatus, Ympäristö, Valaistus ja sähkö, Poikkileikkaus		Asiasiasitö Katusuunnitelma 3/3		
SITOWISE		YHDYSKUNTA- JA YMPÄRISTÖPALVELUT		
Suunnittelija	Suunnitteluttaja			
Projektipäällikkö	Pvm	Piir.nro		
Piir.nro (konsultti)	15.11.2023			