

Oulun viheralueverkosto ja luonnon monimuotoisuus Ekosysteemin tuotantopalvelut

Vesi

- Pohjavedenottoa (lähdeviite 6)
- Pintavesilaitos (6)
- Pohjaveden muodostumisalue ja pohjavesialue (2)
- Pintavesilähde (1)
- Vesistö (1)

Maa- ja kiviainekset

- ✱ Kalliolouhinta-alue (9)
- Maa-aineksen ottoalue (7)
- Harju (4)

Puu

- Metsä: puuraaka-aine (3)
- Harvapuustoinen metsä: puuraaka-aine (3)

Ravinto

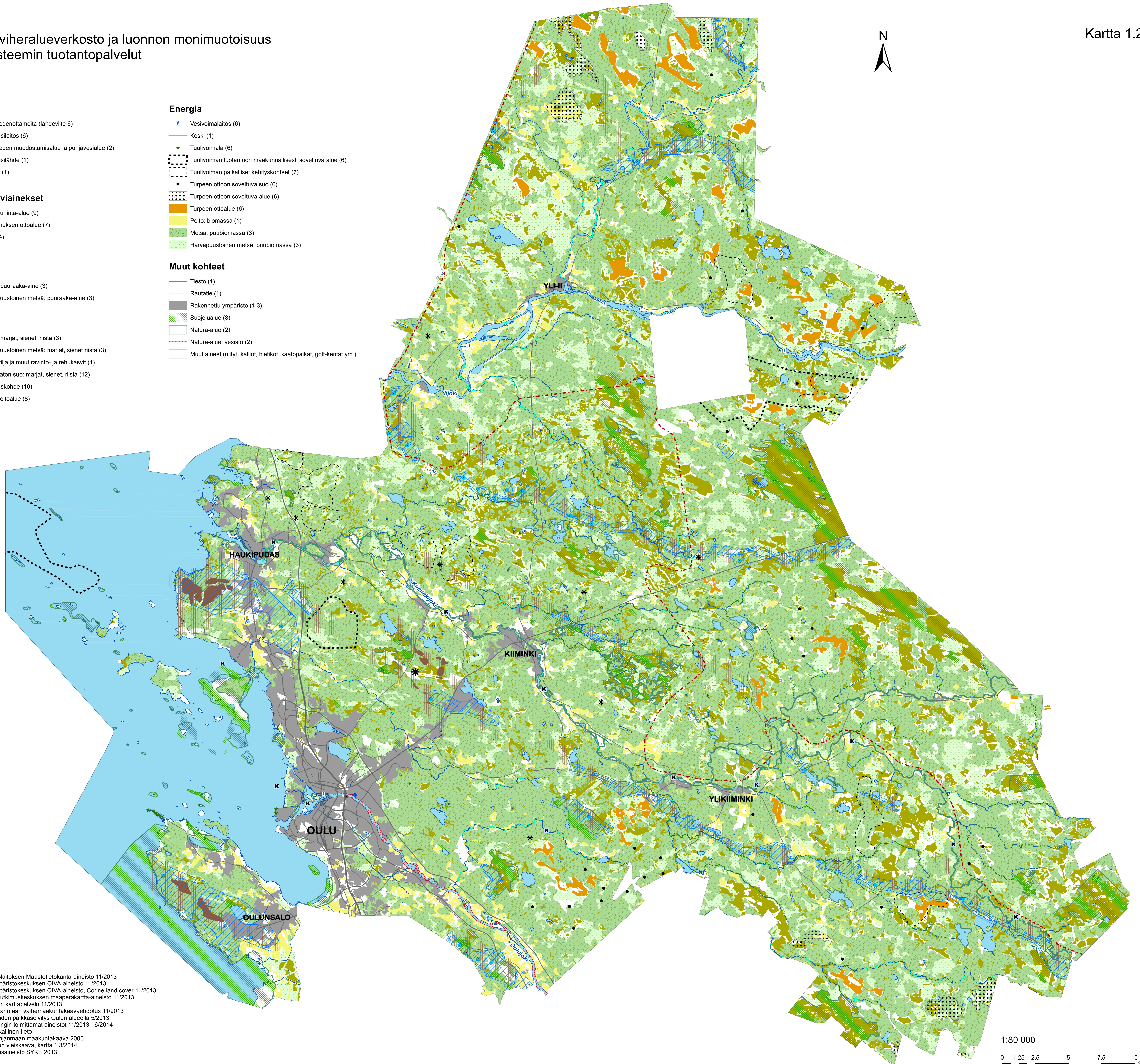
- Metsä: marjat, sienet, riista (3)
- Harvapuustoinen metsä: marjat, sienet, riista (3)
- Pelto: vilja ja muut ravinto- ja rehukasvit (1)
- Ojittamaton suo: marjat, sienet, riista (12)
- K Kalastuskohde (10)
- Poronhoitoalue (8)

Energia

- Vesivoimalaitos (6)
- Koski (1)
- ✱ Tuulivoimala (6)
- Tuulivoiman tuotantoon maakunnallisesti soveltuva alue (6)
- Tuulivoiman paikalliset kehityskohteet (7)
- Turpeen ottoon soveltuva suo (6)
- Turpeen ottoon soveltuva alue (6)
- Turpeen ottoalue (6)
- Pelto: biomassa (1)
- Metsä: puubiomassa (3)
- Harvapuustoinen metsä: puubiomassa (3)

Muut kohteet

- Tiestö (1)
- Rautatie (1)
- Rakennettu ympäristö (1,3)
- Suojelualue (8)
- Natura-alue (2)
- Natura-alue, vesistö (2)
- Muut alueet (niityt, kalliot, hietikot, kaatopaikat, golf-kentät ym.)



Lähde:
 1) Maanmittauslaitoksen Maastotietokanta-aineisto 11/2013
 2) Suomen Ympäristökeskuksen OIVA-aineisto 11/2013
 3) Suomen Ympäristökeskuksen OIVA-aineisto, Corine land cover 11/2013
 4) Geologisen tutkimuskeskuksen maaperäkarta-aineisto 11/2013
 5) Oulun seudun karttapalvelu 11/2013
 6) Pohjois-Pohjanmaan vaihemaakuntakaavaehdotus 11/2013
 7) Tuulivoimaloiden paikkaselvitys Oulun alueella 5/2013
 8) Oulun kaupungin toimittamat aineistot 11/2013 - 6/2014
 9) Työpaja, paikallinen tieto
 10) Pohjois-Pohjanmaan maakuntakaava 2006
 11) Uuden Oulun yleiskaava, kartta 1 3/2014
 12) Soiden ojitusaineisto SYKE 2013