



**Hiilen kierto ja varastointi**

- Metsä (lähdeviittaus 2)
- Harvapuustoinen metsä (2)
- Ojittamaton suo (6)

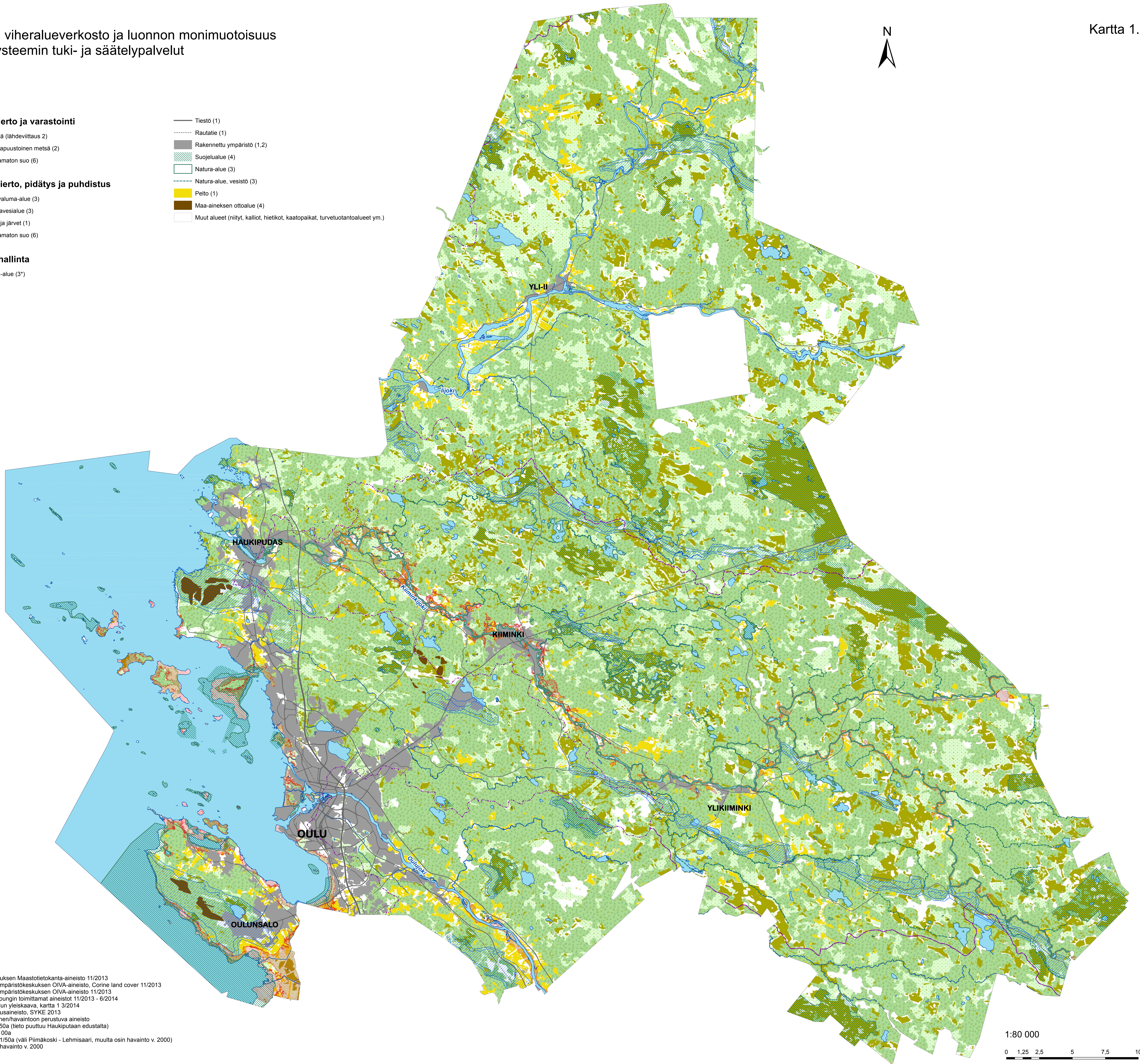
**Veden kierto, pidätys ja puhdistus**

- Päävaluma-alue (3)
- Pohjavesialue (3)
- Joet ja järvet (1)
- Ojittamaton suo (6)

**Tulvien hallinta**

- Tulva-alue (3\*)

- Tiestö (1)
- Rautatie (1)
- Rakennettu ympäristö (1,2)
- Suojelualue (4)
- Natura-alue (3)
- Natura-alue, vesistö (3)
- Pelto (1)
- Maa-aineksen ottoalue (4)
- Muut alueet (niityt, kalliot, hietikot, kaatopaikat, turvetuotantoalueet ym.)



Lähde:  
 1) Maanmittauksen Maastotietokanta-aineisto 11/2013  
 2) Suomen Ympäristökeskuksen OIVA-aineisto, Corine land cover 11/2013  
 3) Suomen Ympäristökeskuksen OIVA-aineisto 11/2013  
 4) Oulun kaupungin toimittamat aineistot 11/2013 - 6/2014  
 5) Uuden Oulun yleiskaava, kartta 1 3/2014  
 6) Soiden ojitusaineisto, SYKE 2013  
 \* Laskennallinen/havaintoon perustuva aineisto  
 Meritilva 1/50a (tieto puuttuu Haukiputaan edustalta)  
 Oulujoki 1/100a  
 Kivimäenjoki 1/50a (väli Pijmäkoski - Lehmisaari, muulta osin havainto v. 2000)  
 Nuorittajoki havainto v. 2000

1:80 000

0 1,25 2,5 5 7,5 10 km