

Virkistäytyminen, henkinen ja fyysinen terveys

- Merkittävä virkistys- ja vapaa-ajanalue (lähdeviittaus 6)
- Suojelualue (13)
- Natura-alue (2)
- Natura-alue (vesistö) (2)
- Valtakunnallisesti merkittävä vaellusreitti (6,7)
- Valtakunnallinen pyöräilyreitti (14)
- Hiihtolatu (13)
- Vaellus- / patikkareitti (6)
- Luontopolku (13)
- Melontareitti (6)
- Moottorikelkkareitti (13)
- Veneväylä (6)
- Laivaväylä (6)
- Vapaa merenrantaviiva (11,12)
- Uimaranta (13,4)
- Uimapaikka (13,4)
- Retkeilyä palveleva rakenne (6)
- Venepaikka tai satama (4)
- Lintutorni (4,17)
- Keskusleikkiopisto, oleva (16)
- Keskusleikkiopisto, rakennettava (16)

Luonto matkailun ja vapaa-ajan vetovoimatekijänä (6)

- V1 Virviniemi-Runteli-Isoniemi
- V2 Kellon Kiviniemi
- V3 Kaakkuri-Häironen-Raksila
- Kaakkurin liikuntamaa
- Häironen ulkoilupaisto
- V4 Limingänlahti
- V5 Oulunsalon Varjokka
- V6 Oulujen suisto
- V7 Sanginpöki ja Pilpasuo
- V8 Turunsaari
- V9 Mannersaari
- V10 Koteli
- V11 Keitinki
- V12 Kempeleenlahti

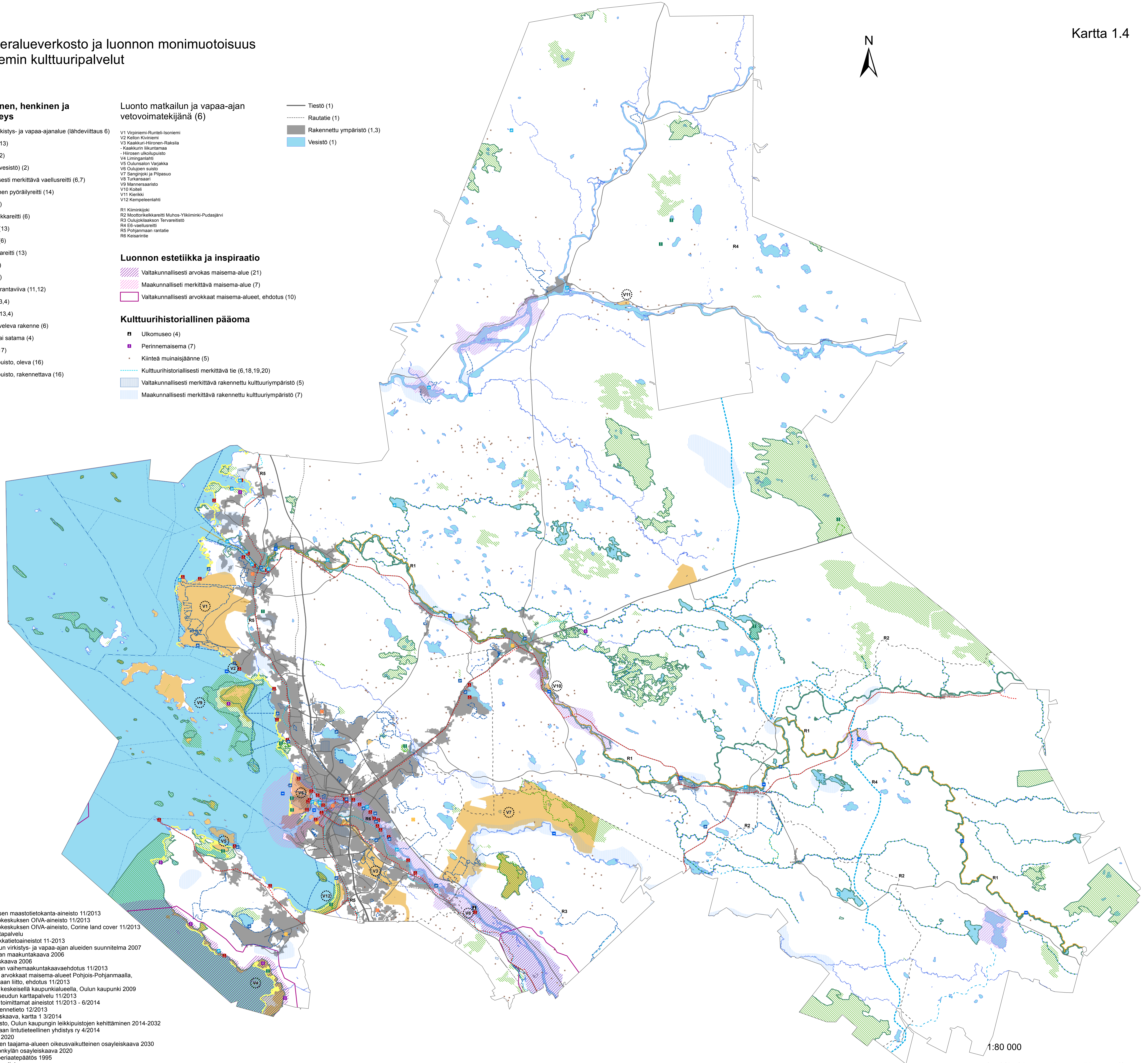
Luonnon estetiikka ja inspiraatio

- Valtakunnallisesti arvokas maisema-alue (21)
- Maakunnallisesti merkittävä maisema-alue (7)
- Valtakunnallisesti arvokkaat maisema-alueet, ehdotus (10)

Kulttuurihistoriallinen pääoma

- Ulkomuseo (4)
- Perinnemaisema (7)
- Kiinteä muinaisjäännös (5)
- Kulttuurihistoriallisesti merkittävä tie (6,18,19,20)
- Valtakunnallisesti merkittävä rakennettu kulttuuriympäristö (5)
- Maakunnallisesti merkittävä rakennettu kulttuuriympäristö (7)

- Tiestö (1)
- Rautatie (1)
- Rakennettu ympäristö (1,3)
- Vesistö (1)



- Lähde:
- 1) Maanmittauslaitoksen maastotietokanta-aineisto 11/2013
 - 2) Suomen Ympäristökeskuksen OIVA-aineisto 11/2013
 - 3) Suomen Ympäristökeskuksen OIVA-aineisto, Corine land cover 11/2013
 - 4) Oulun seudun karttapalvelu
 - 5) Museoviraston paikkatietoaineistot 11-2013
 - 6) VIVA - Oulun seudun virkistys- ja vapaa-ajan alueiden suunnitelma 2007
 - 7) Pohjois-Pohjanmaan maakuntakaava 2006
 - 8) Oulun seudun yleiskaava 2006
 - 9) Pohjois-Pohjanmaan vaihe- ja maankäyttö- ja rakennus- ja ympäristösuunnitelma 11/2013
 - 10) Valtakunnallisesti arvokkaat maisema-alueet Pohjois-Pohjanmaalla, Pohjois-Pohjanmaan liitto, ehdotus 11/2013
 - 11) Rantavyöhykkeet keskeisellä kaupunkialueella, Oulun kaupunki 2009
 - 12) Ilmakuva, Oulun seudun karttapalvelu 11/2013
 - 13) Oulun kaupungin toimittamat aineistot 11/2013 - 6/2014
 - 14) Oulun seudun liikennetieto 12/2013
 - 15) Uuden Oulun yleiskaava, kartta 1 3/2014
 - 16) Leikkiopistoverkosto, Oulun kaupungin leikkiopistojen kehittäminen 2014-2032
 - 17) Pohjois-Pohjanmaan lintutieteellinen yhdistys ry 4/2014
 - 18) Oulun yleiskaava 2020
 - 19) Kimingin keskeisen taajama-alueen oikeusvaikutteinen osayleiskaava 2030
 - 20) Haukipudas, kirkonkylän osayleiskaava 2020
 - 21) Valtioneuvoston periaatepäätös 1995
 - 22) Työpaja, paikallinen tieto

1:80 000

0 1,25 2,5 5 7,5 10 km