



kaavoitusarkkitehti Pia Krogius/OUKA

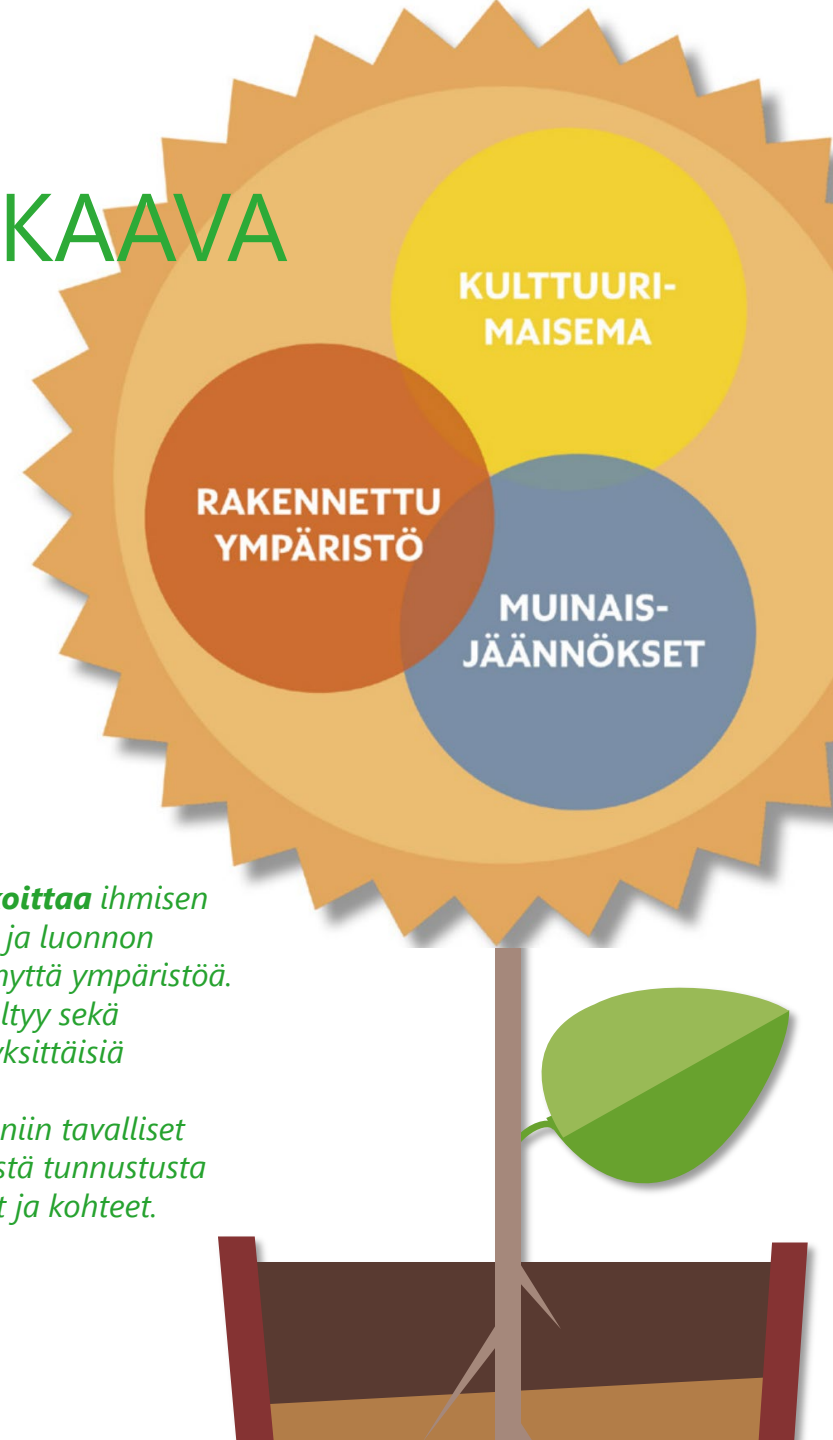
XIV Kaupunkisuunnitteluseminaari  
14.10.2020

# KULTTUURIYMPÄRISTÖN TEEMAYLEISKAAVA



# KULTTUURIYMPÄRISTÖN TEEMAYLEISKAAVA

- Vaiheyleiskaava, joka tarkastelee Oulun valtakunnallisesti, maakunnallisesti ja paikallisesti arvokkaita rakennettuja kulttuuriympäristöjä sekä muinaismuistoja.
- Tarkentaa Uuden Oulun yleiskaavaa päivittäen maakunnallisesti arvokkaat rakennetut kulttuuriympäristöt sekä ajantasaistaen paikallisesti arvokkaat kulttuuriympäristöt nostaen esiin myös modernin rakennuskannan arvot.
- Työn aikana tutkitaan, miltä osin voimassa olevien yleiskaavojen kulttuuriympäristöjen merkinnät ja määräykset korvautuvat tämän yleiskaavan merkinnöillä.



**Kulttuuriympäristö tarkoittaa** ihmisen toiminnasta sekä ihmisen ja luonnon vuorovaikutuksesta syntynyttä ympäristöä. Kulttuuriympäristöön sisältyy sekä aluekokonaisuuksia että yksittäisiä kohteita. Kulttuuriympäristöä ovat niin tavalliset arkiympäristöt kuin erityistä tunnustusta saaneet ja suojellut alueet ja kohteet.



# OULUN KULTTUURIYMPÄRISTÖOHJELMA

[Oulun kulttuuriympäristöohjelma 2013](#)



## MUINAISJÄÄNNÖKSET

Oulun alueella on ajallisesti ja alueellisesti kattava muinaisjäännöskanta, josta erityisesti kivikausi ja kaupunkiarkeologia voidaan nostaa esille.

## KYLÄT

Maaseudun kulttuuriympäristö tiivistyy Oulun omaleimaisiin kyliin. Peltoaukeat ja rakennusryppäät vuorottelevat maisemassa.

## RUUTUKAAVAKESKUSTA

Oulun ruutukaavakeskustaan kohdistuu jatkuvasti muutospaineita. Sen kerroksellinen ja monipuolinen rakennuskanta kertoo kattavasti kaupungin eri vaiheista.

## PUISTOT

Puistot ja vesistöjen virkistysalueet ovat asukkaille tärkeitä kulttuuriympäristöjä. Ne ovat kaupunkiympäristön vehreintä osaa.

## ELINKEINOT

Kulttuuriympäristö kertoo elinkeinojen historiaa. Elinkeinot ovat muokanneet maisemaa voimakkaasti sekä maaseudulla että kaupungissa.

## ASUMINEN

Oulu on täynnä viihtyisiä asuinalueita, jotka ovat asukkaidensa arkiympäristöä. Ne ilmentävät myös kaupungin kasvua ja leviämistä.

## TERVEYDENHOITO

Terveydenhoidon ympäristöt ovat julkisia ympäristöjä, jotka kertovat eri aikakausien arvoista.

## KOULUT

Koulu- ja päiväkotiympäristöt ja ovat kaikille tuttuja. Oulussa niiden laatuun ja viihtyisyyteen on kiinnitetty erityistä huomiota.

## NAVETAT

Toimivat maatilat ovat maaseudun kulttuurimaiseman säilymisen perusta. Navetat myös kertovat maatalouden kehittämisestä.

## SEURANTALOT

Erilaiset tapahtumat, sosiaalinen kanssakäyminen ja yhdessä tekeminen liittyvät kiinteästi seurantaloiden elämään.

## MODERNI RAKENNUSPERINTÖ

96% Oulun rakennuskannasta on rakennettu vuoden 1940 jälkeen. Moderneihin ympäristöihin kohdistuu suuria muutos- ja korjauspaineita.



# MITEN OULUSSA TÄLLÄ HETKELLÄ?

- *Valovoimainen Oulu Kaupunkistrategia 2026*  
Historia ja luonto kaupungin vetovoimatekijöitä
- *Arkkitehtuuriohjelma 2017*  
Kulttuuriympäristö merkittävä osa monimuotoista Oulua
- *Yleis- ja asemakaavat merkintöineen ja määräyksineen*  
Rakennetun kulttuuriympäristön arvot turvataan maankäytön suunnittelussa
- *Rakennusjärjestys*  
Arvot veloitetaan ottamaan huomioon yksityiskohtaisessa suunnittelussa ja rakentamisessa
- *Kulttuuriympäristöselvityksiä, inventointeja, RHS:iä*  
Kaavoituksen ja maankäytön suunnittelun tueksi ja taustaksi

*Arvokas rakennettu  
ympäristö on  
kaupungin  
vetovoima- ja  
identiteettitekijä.*





## Tavoitteita

- Kuvata kaupungin monimuotoista kerroksellista kulttuuriympäristöä
- Tukea kulttuurihistoriallisten arvojen säilymistä
- Toteuttaa valtakunnallista kulttuuriympäristöstrategiaa (YM) esittelemällä kulttuuriympäristö voimavarana ja lisäämällä tietoisuutta sen arvoista
- Päivittää rakennetun kulttuuriympäristön kaavatiedot, kuten maakunnallisesti merkittävät kohteet ja alueet (MRKY 2015)
- Ohjeistaa kulttuuriympäristöarvojen huomioonottamista yksityiskohtaisemmassa maankäytönsuunnittelussa, lupavalmistelussa ja muussa päätöksenteossa
- Toteuttaa Oulun kulttuuriympäristö- ja arkkitehtuuriohjelmien sisältämiä sekä kaavatyössä esiin nousevia toimenpiteitä

**Kulttuuriympäristöjen  
ylläpito ja niiden  
arvojen vaaliminen ovat  
osa kulttuurisesti  
kestävää kehitystä.**

*Arkkitehtuuriohjelma 2017*

# VUOROVAIKUTTEINEN PROSESSI

## MINUN KULTTUURIYMPÄRISTÖNI OULUSSA



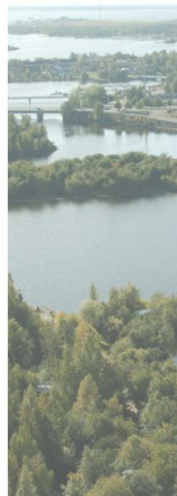
Millainen on oululainen kulttuuriympäristö? Mitkä ovat sinulle erityisen merkittäviä tai muistorikkaita paikkoja Oulussa?



Minun kulttuuriympäristöni Oulussa -kysely avoimna!

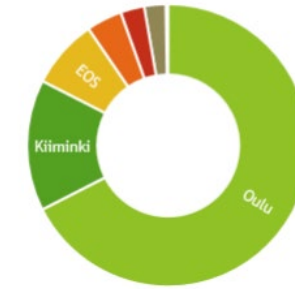


Miltä Oulu näyttää ja tuntuu niin arjessa, vapaa-aikana kuin vierailijankin kokemana?

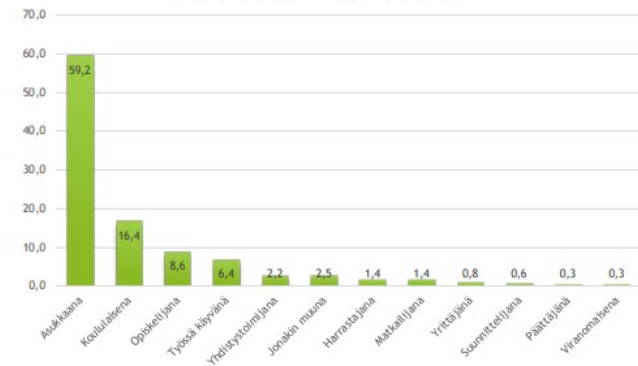


Millaista historiaa Oululla ja oululaisilla on, että miten sitä voisi hyödyntää kaupungin kehittämisessä?

■ Oulu    ■ Kiiminki    ■ EOS    ■ Oulunsalo  
■ Haukipudas    ■ Muu    ■ Ylikiiminki    ■ Yli-li



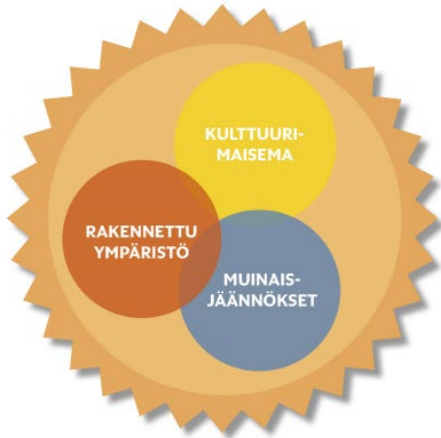
Vastaan kyselyyn ensisijaisesti alueen



Kyselyyn saatiin yhteensä 366 vastausta. Vastauksia tuli tasaisesti kaikista ikäryhmistä. Asuinpaikakseen 83% vastaajista ilmoitti Oulun, 12,6% Oulun seudun. Myös muut kuin oululaiset olivat vastanneet 4,5%.



# KULTTUURIYMPÄRISTÖN TUTTUUS JA MERKITTÄVYYS



*Kulttuuriympäristö on tärkeä osa meidän historiaa ja sitä mitä nyt olemme.*

*Haluan että arvokkaita maisema-alueita ja rakennuksia sekä ympäristöjä suojellaan, jotta ne säilyisivät ja pysyisivät kunnossa myös meidän jälkipolville.*

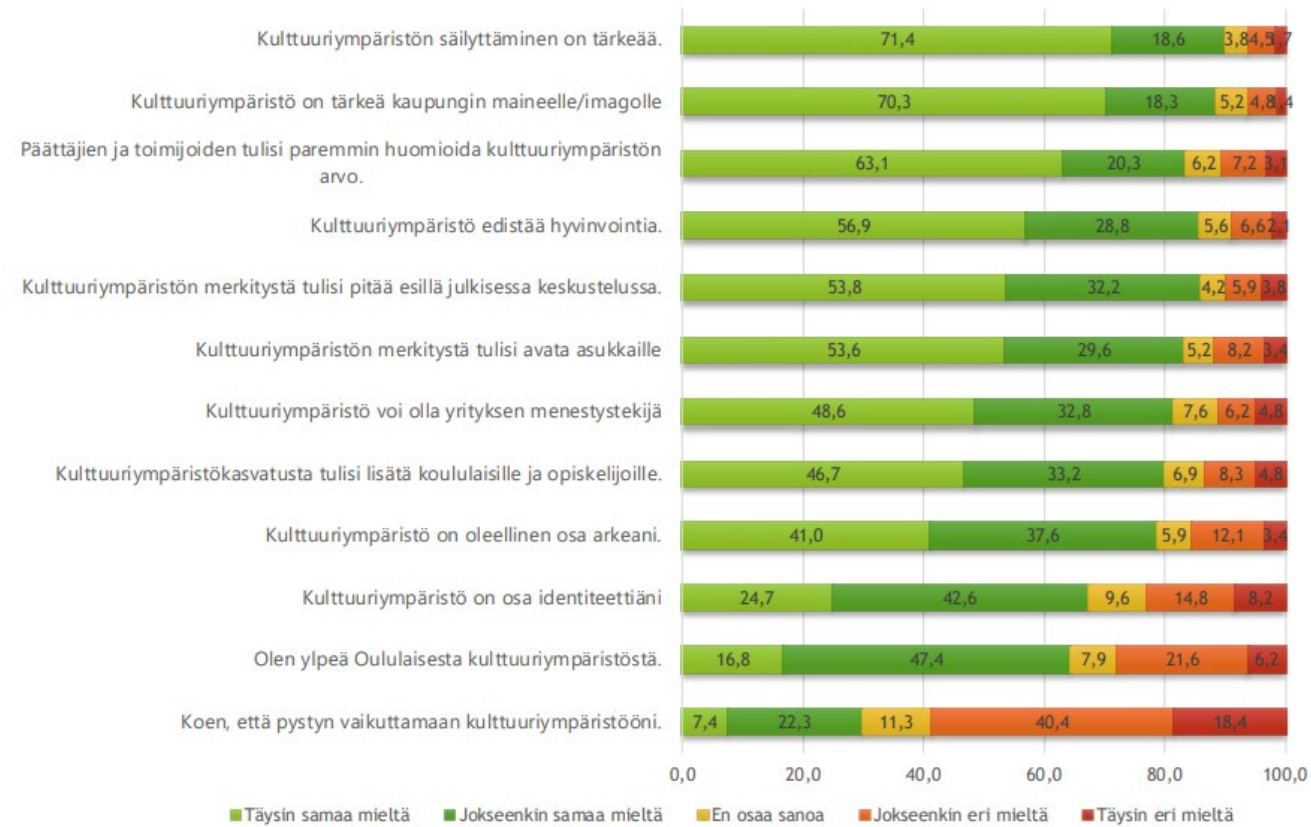
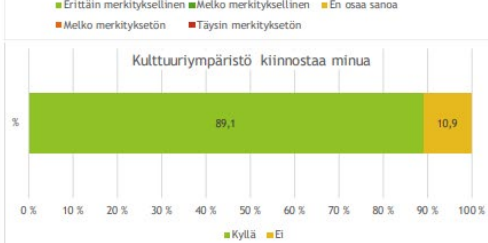
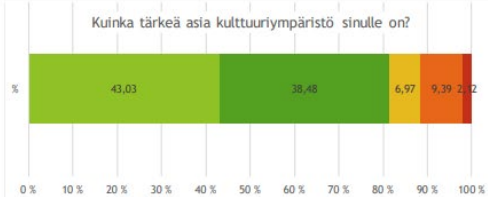
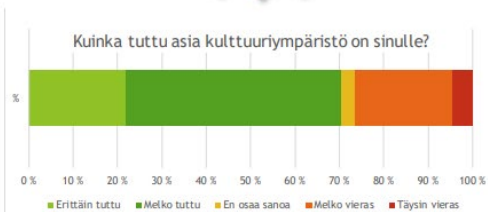
*Ilman kulttuuriympäristöä kaupunki on tylsä ja arvoton.*

*Ilman kulttuuriympäristön vaalimista meillä ei olisi kulttuurista historiaa ja jos ei ole historiaa voisi yhtä hyvin asua vaikka aavikoilla, joissa ei ole muuta kuin hiekkaa.*

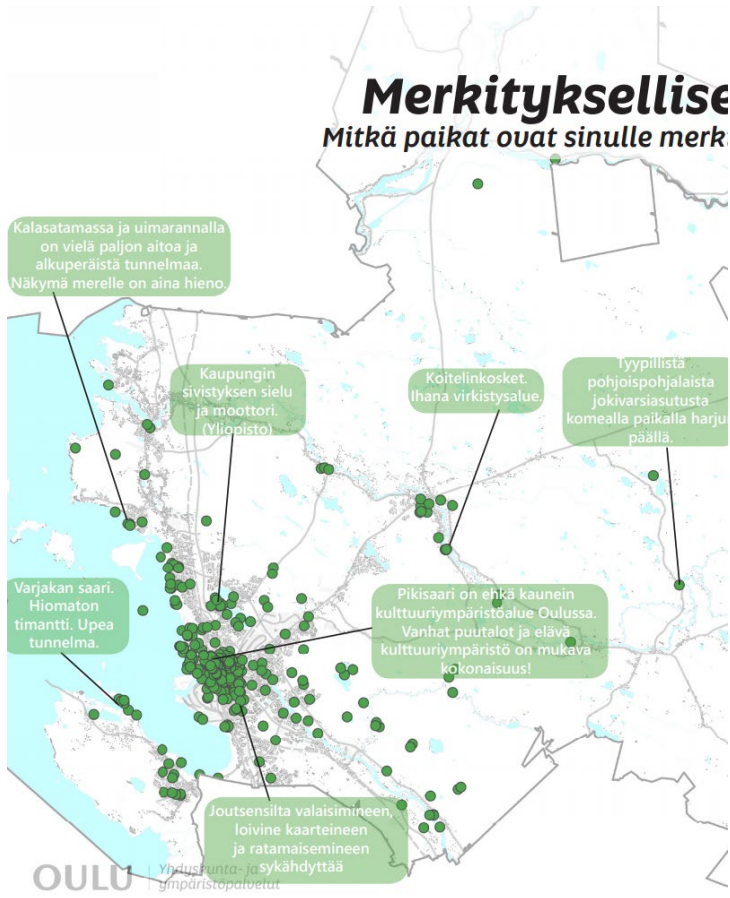
*Hyvinvoinnin kulmakivi.*

*Kulttuuri ja hyvin hoidetut kohteet sekä luonnontilat tekevät kaupungista/alueesta elinvoimaisen ja kiinnostavan.*

*Kulttuuriympäristö on merkittävä osa alueen identiteettiä ja vaikuttaa paljonkin elinympäristön tunnelmaan, ihmisten ajatusmaailmaan ja kokemukseen johonkin kuulumisesta.*

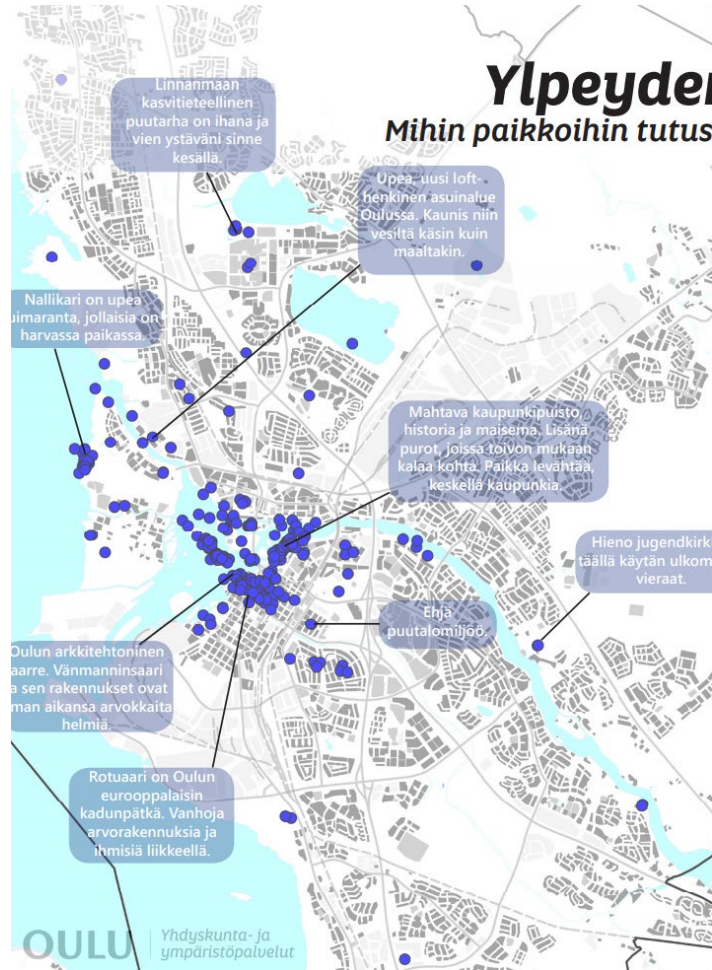


# MERKITYKSELLISET PAIKAT



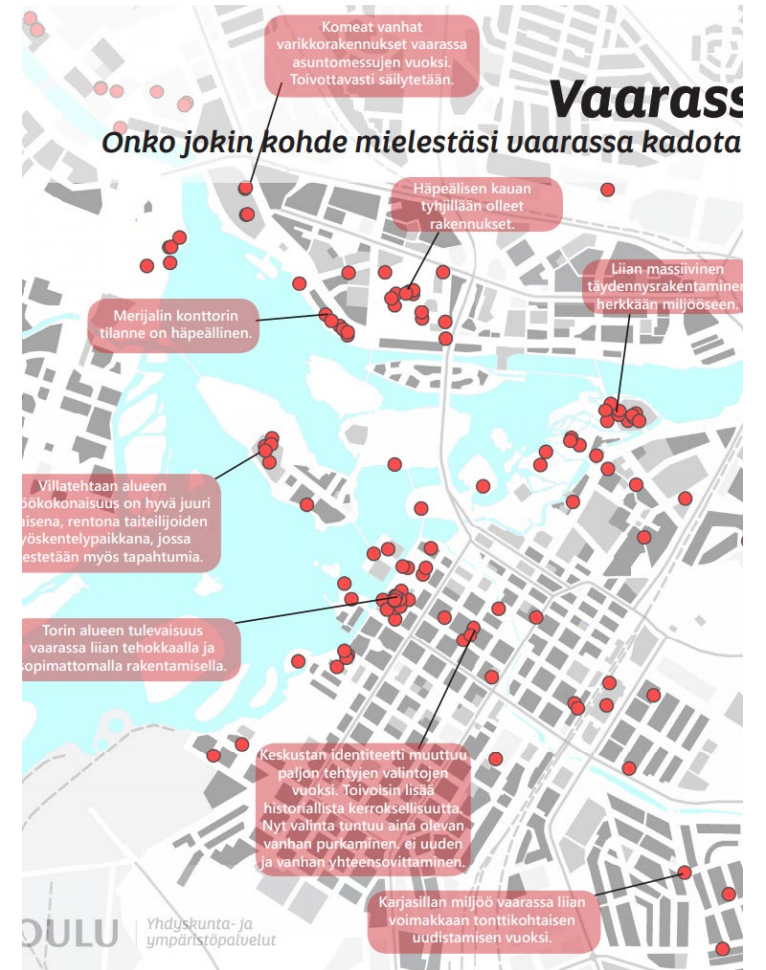
*näkymät ja näköalat, rannat tunnelmalliset, havahduttavat ja kauniit paikat muistot ja mieleenpainuvat hetket reitit kaupungissa, puistossa tai luonnossa historia koti, tutut paikat*

# YLPEYDENAIHEET



*vesiympäristöt; hiekkaranta, suisto, meri, joet puistot, viheralueet ja puutarhat kirkot vanhat rakennukset keskustassa kokonaisuuksina säilyneet vanhat puutaloalueet*

# VAARASSA KADOTA



*ennakoimattomien muutosten pelko ja epätietoisuus, esim. rakentaminen puistoihin ja rannoille pelko arvojen ja historiallisten kerrosten katoamisesta huonokuntoisten, tyhjiällä tai vajaakäytössä olevien rakennusten kohtalo reittien, näkymien ja viheralueiden säilyminen*



KAUPUNGINOSAT  
VIHERALUEET  
KERROSTUMAT  
OULULAISUUS  
IMAGO  
ARVOSTAMINEN  
TARINAT  
KULTTUURIN TUKEMINEN  
VANHAT RAKENNUKSET  
YLPEYS  
KOHTAAMISPAIKAT  
HISTORIAN HYÖDYNTÄMINEN  
HISTORIAN ESILLE TUOMINEN  
OPASTUKSET  
MERELLISYYS  
MATKAILU  
KUNNOSSAPITÄMINEN  
TAPAHTUMAT  
PYÖRÄREITIT  
ESITTEET JA KARTAT  
LUONTOPOLUT  
PALVELUT

*Oulun ei tarvitse olla  
muuta kuin se on;  
Oulu.*

## KEHITYSIDEOITA

---

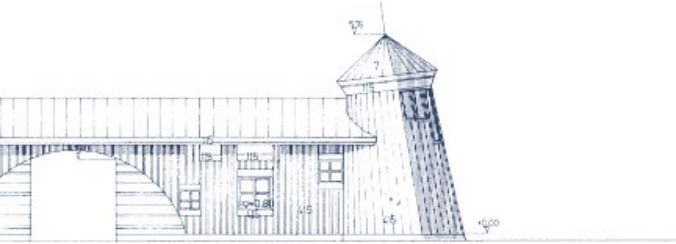
Miten kulttuuriympäristö voisi olla voimavara? Kerro näkemyksiä, ideoita, esimerkkejä ja ajatuksia siitä, miten kulttuuriympäristöä voisi hyödyntää arjessa, työssä tai esimerkiksi tapahtumissa.

Vastaajia pyydettiin kertomaan myös muuta kulttuuriympäristöön liittyvää.

# SELVITYKSET

## Oulun koulun kohteet

INVENTOINTI OULUN KOULUN ARKKITEHTUURIN KOHTEISTA 2020



### Oulun koulu

- Oulun kouluksi kutsutaan Oulun yliopiston arkkitehtuurin osastolla 1980-luvulla syntynyttä suunnitteluaatetta, joka synnytti omaleimaista arkkitehtuuria, ei vain Oulun seudulle vaan muuallekin Suomeen.
- Aktiivisimmillaan tämä paikallinen ilmiö vaikutti suomalaiseen arkkitehtuuriin 1980-luvulta 1990-luvulle, etsien vaihtoehtoja 1970-luvulla vallinneelle modernistiselle laatikkoarkkitehtuurille. Paikallisen identiteetin löytäminen ja sen tuominen arkkitehtuuriin oli yksi suunnittelijoiden keskeisimmistä tavoitteista.
- Tätä rakennuskantaa Oulun kaupungin alueella ei ole viime vuosina kattavasti arvioitu, vaikka aihetta on käsitelty eri julkaisuissa. Nyt Kulttuuriympäristön teemayleiskaavan laatimisen yhteydessä rakennuskannan tarkastelu nähtiin aiheelliseksi.



### Arvot suunnittelussa

- käyttäjälähtöinen suunnittelu
- ihmisen mittakaava ja ihmisläheisyys
- paikallisen tradition ja materiaalien kunnioittaminen
- elämyksellisyys
- paikan henkeä korostava ja luova arkkitehtuuri, paikallisia erityispiirteitä korostava arkkitehtuuri
- omaleimaisuus, suomalaisuus
- talot, joilla on tarina

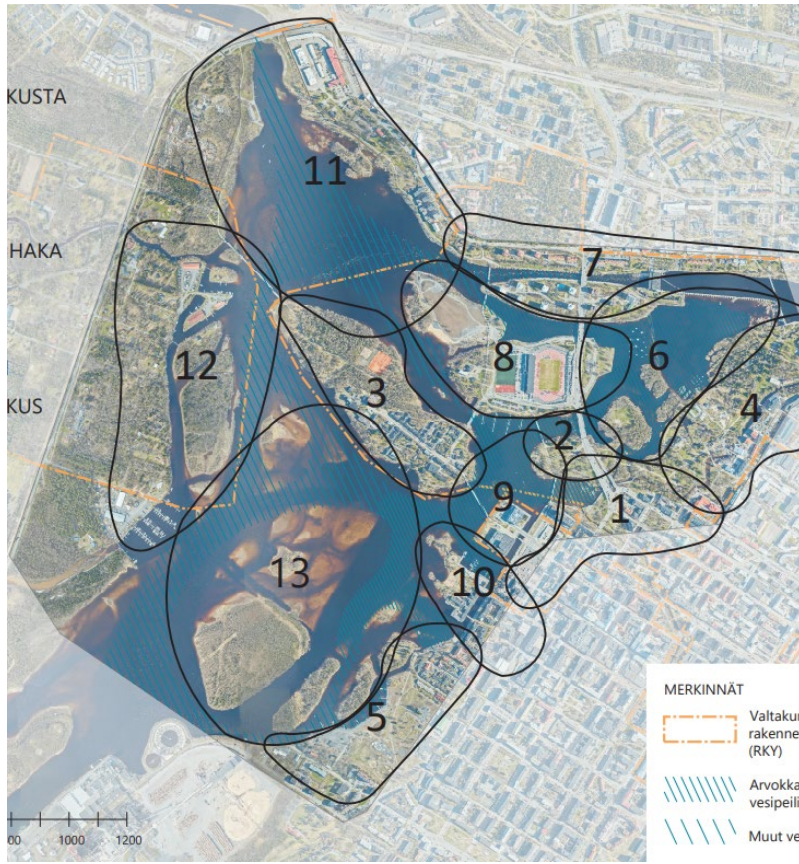


## Inventoinnin tulokset

- Inventoinnissa tarkasteltiin yli 100 Oulun koulun kohdetta, joista 52 arvotettiin inventointiraporttiin. Mm. kaupunkikuvallisten ja arkkitehtonisten arvojen perusteella kohteista arvokkaimmiksi helmiksi arvioitiin 14 julkista rakennusta, neljä asumisen kohdetta ja kaksi arkkitektonia.
- Koulujen ja päiväkotien osuus on merkittävä.
- Kohdeluettelo ei ole listaus automaattisesti suojeltavista rakennuksista. Inventoinnin on tarkoitus tarjota tietopaketti kaupunkisuunnittelun lisäksi täydennys- ja korjausrakentamisen kysymyksiin.







# VESIPEILIN VUOSISADAT



OY Toppila 1930-31

Typpi Oy 1951-1965

Koskikeskus 1942/  
Oulun yliopisto 1956

# ALVAR AALTO OULUSSA





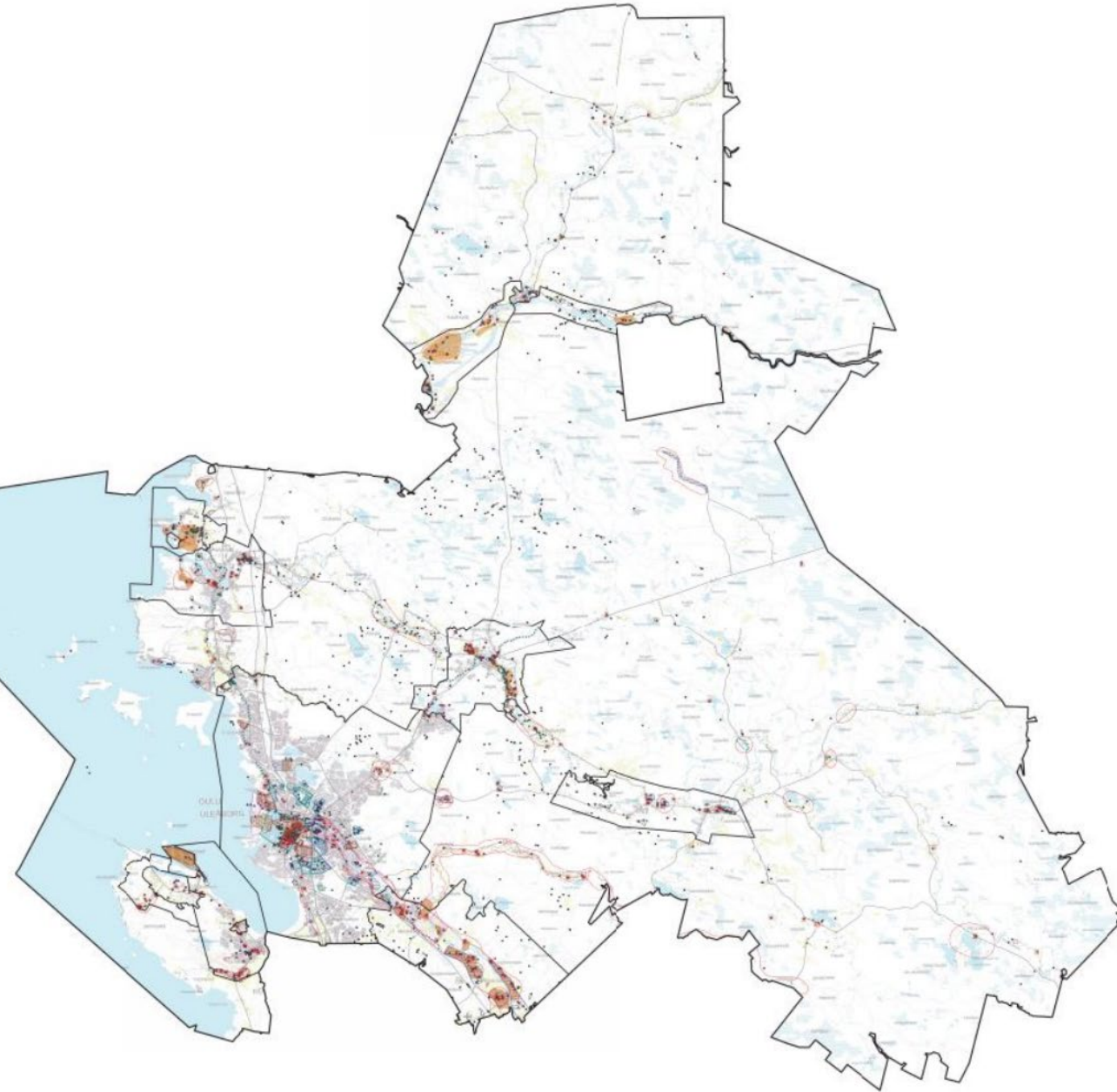
# Tavoiteraportti

15.9.2020 yhdyskuntalautakunta

## Lähtökohdat

Oulun kaupungin alueella on voimassa 23 yleiskaavaa, jotka eroavat toisistaan merkittävästi laajuudeltaan ja tarkoitukseltaan. Kaupunkimaisten alueiden maankäytön lisäksi yleiskaavoilla on ohjattu rakentamista kylä- ja ranta-alueilla jokivarsilla ja meren ranta-alueilla. Kulttuuriympäristöä koskevat merkinnät ovat eri aikoina laadituissa yleiskaavoissa vaihtelevia ja osittain vanhentuneita.

Taustalla on vuoden 2013 monikuntaliitos, jossa viisi kuntaa yhdistyi uudeksi Ouluksi. Kulttuuriympäristö nähtiin kuntaliitosvaiheessa merkittäväksi paikallisidentiteetin tekijäksi, ja tuolloin laadittiin Oulun kulttuuriympäristöohjelma. Ohjelmassa on esitetty teemoittain arvokasta kulttuuriympäristöä ja muodostettu sen suojelun edistämistä ja esille nostamista koskevia tavoitteita.



Yleiskaavan suunnittelualueena on koko Oulu.



# Kulttuuriympäristön teemayleiskaavan tavoitteet tiivistetysti

Valtakunnalliset tavoitteet

Maakunnalliset tavoitteet

Oulun kaupungin tavoitteet

- Uuden Oulun yleiskaava
- Arkkitehtuuriohjelma

Teemayleiskaavan tavoitteet

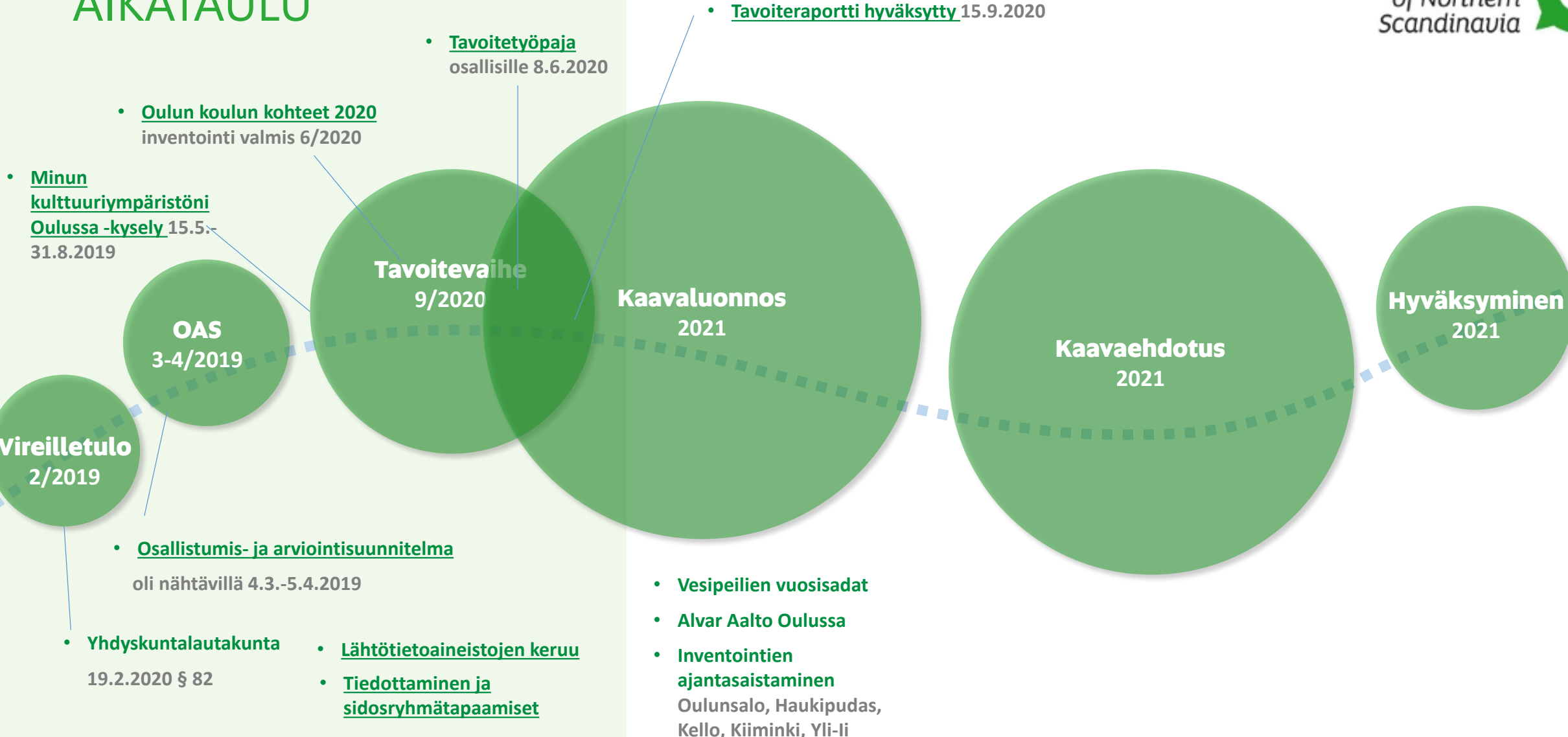
- OAS:ssa kuvatut tavoitteet

- Prosessin myötä esiin nousseet tavoitteet

- Minun kulttuuriympäristöni Oulussa –kysely
- sidosryhmätapaamiset
- asiantuntijatyöpaja
- ohjausryhmä
- laaditut selvitykset

<b>Kulttuuriympäristö näkyväksi!</b>	<b>Kulttuuriympäristötyö sujuvaksi!</b>	<b>Teemayleiskaava arvojen turvaksi!</b>
Vahvistetaan kaupungin imagoa ja paikallis-identiteettiä esittämällä kulttuuriympäristö voimavarana.	Saatetaan kulttuuriympäristötieto helposti löydettäväksi asiantuntijoille.	Päivitetään Oulun kulttuuriympäristöjen yleiskaavamerkintöjä.
Tehdään kulttuuriympäristö tutuksi tiedottamalla ja avoimella vuorovaikutuksella.	Tuotetaan kaupungin tietokantoihin ajantasainen paikkatietopohjainen aineisto.	Täydennetään yleiskaavaan uusia teemoja mm. modernin rakennuskannan osalta.
Esitellään laadittuja selvityksiä yleisötilaisuuksissa ja julkaistaan ne kaupungin nettisivulla.	Vahvistetaan asiantuntijoiden yhteistyötä ja verkostoja.	Tarkistetaan maakunnallisesti merkittävien kohteiden ja alueiden merkintöjä.

# AIKATAULU







Seuraa kaavan etenemistä!  
Kulttuuriympäristön teemayleiskaava