

Oulun ajankohtaiset liikennesuunnitelmat

Kaupunkisuunnitteluseminaari 19.10.2022
Tapio Siikaluoma, kaupungininsinööri

O

YHDYSKUNTA- JA
YMPÄRISTÖPALVELUT

OULU



Tilaa

KIVISYDÄ

OMEGA

Sisältö

Oulun seudun toteutuneita liikennehankkeita

Raideliikenteen suunnittelu

MAL-sopimus 2020-2023

Elinkeinoelämän kannalta tärkeät liikennehankkeet

Keskustan liikenne

Joukkoliikenne ja pyöräily

Asunto- ja työpaikka-alueet

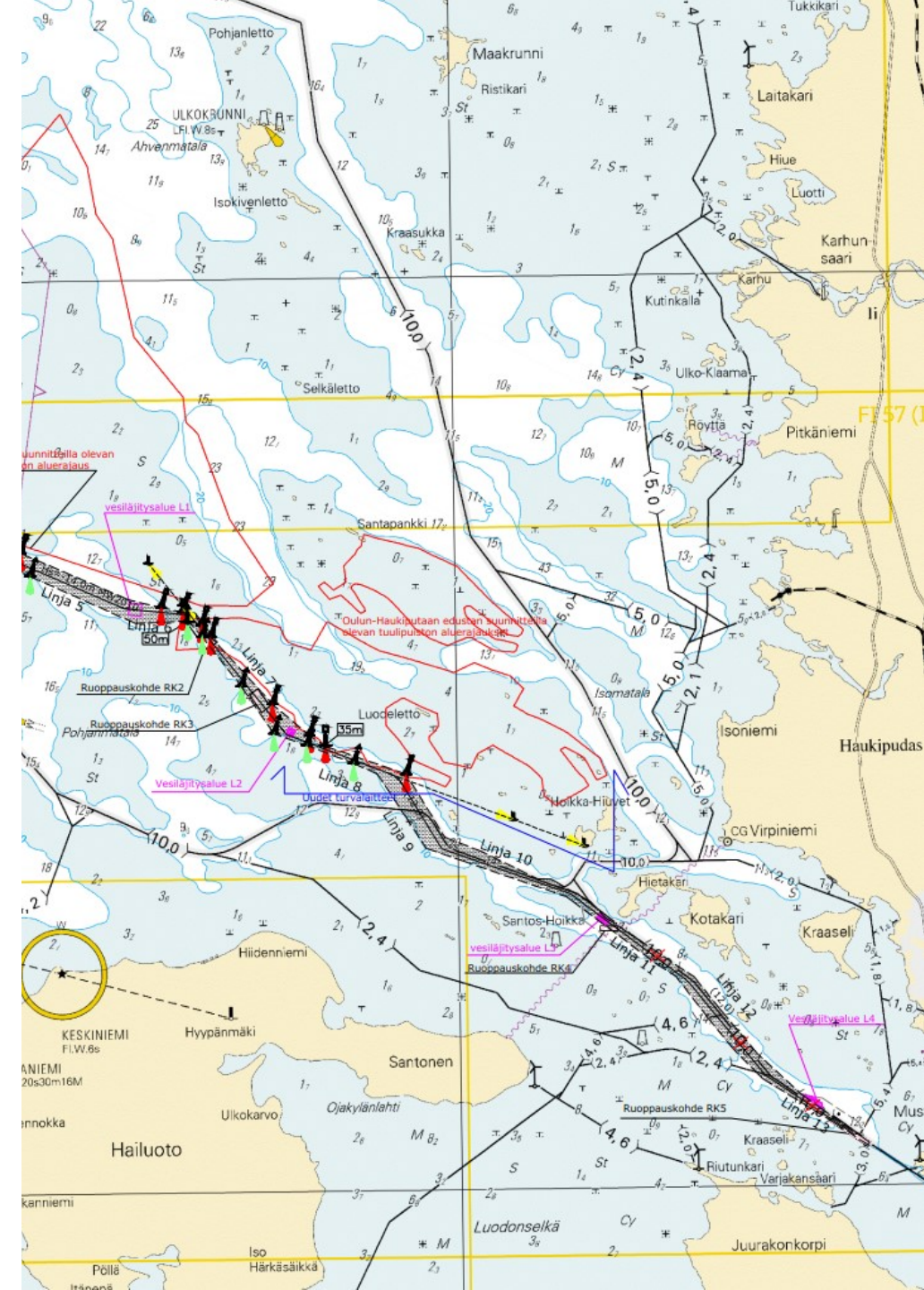
Tietoliikenne

Oulun seudun saavutettavuutta parantavia toteutuneita liikennehankkeita

Oulun 12,5 m syväväylä 2018-2020

Valtatien 4 parantaminen välillä Oulu – Kemi 2017-2021

Valtatien 22 parantaminen välillä Oulu – Kajaani 2016-2017

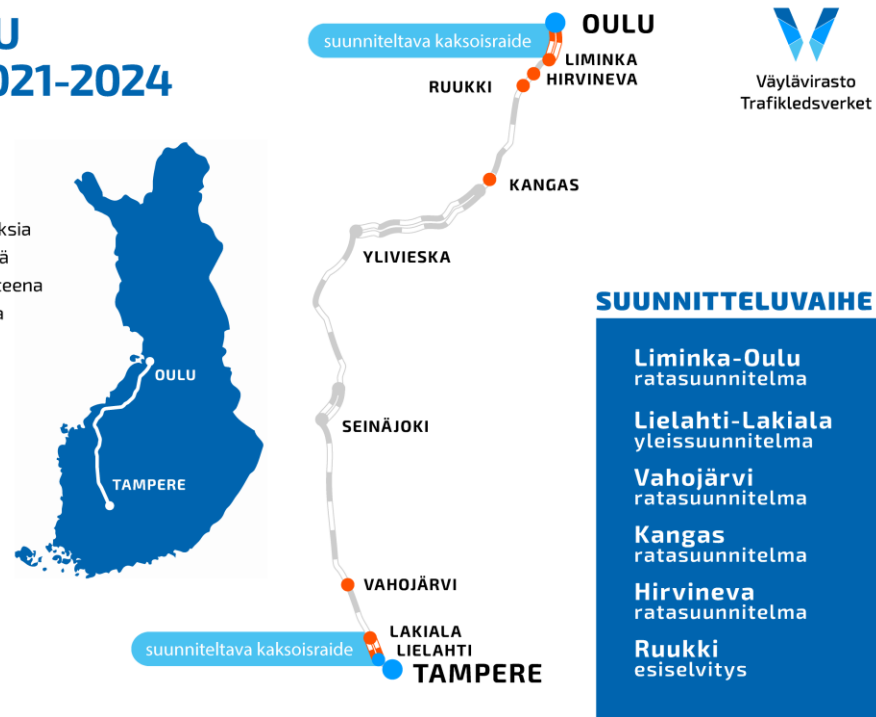
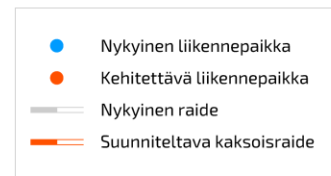


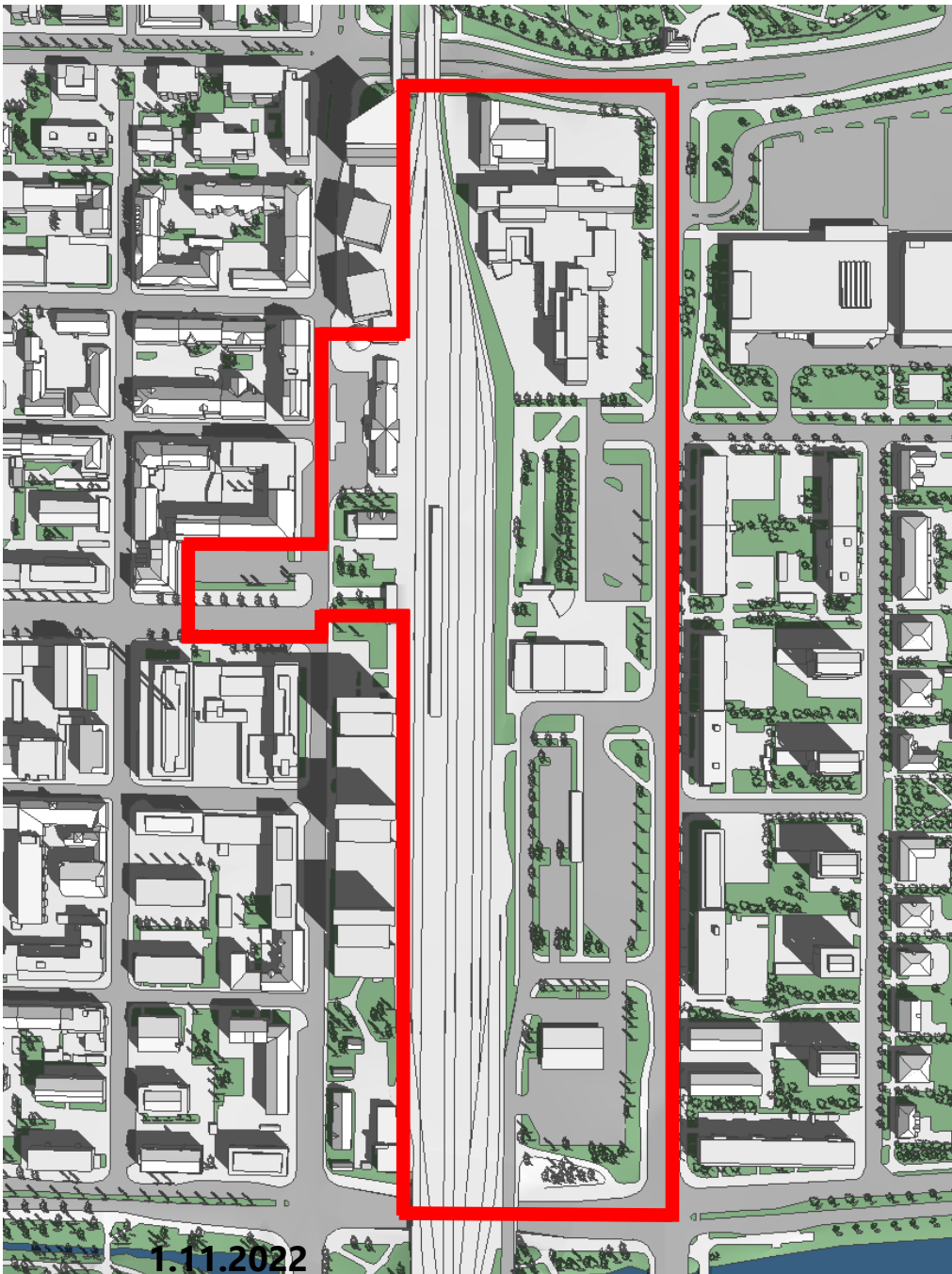
Raideliikenteen käynnissä olevat hankkeet

- Liminka – Oulu kaksoisraiteen ratasuunnittelu käynnissä ja valmistuu 2024
- Asemakeskukseen liittyvä Oulun ratapihan ratasuunnittelu käynnissä ja valmistuu 2023
- Alueellisen junaliikenteen selvitystyö valmistuu 2022
- Oritkarin yhdistettyjen kuljetusten terminaalin tulevaisuutta selvitetään asiantuntijatyöryhmällä

RATASUUNNITTELU TAMPERE-OULU 2021-2024

Tampere-Oulu –rataosuus on yksi Suomen merkittävimmistä ratayhteyksistä. Ratasuunnittelu Tampere-Oulu -hankkeella suunnitellaan välille uusia kaksoisraideosuuksia sekä liikennepaikkoja kehitteviä toimenpiteitä kuten uusia sivuraiteita. Suunnittelun tavoitteena on parantaa radan välityskykyä. Hankkeessa jatketaan Tampere-Oulu –välin kehittämis-toimenpiteiden vaiheittaista suunnittelua ja toteuttamista, mikä mahdollistaa loppu-tilanteessa myös matka-aikojen lyhenemisen.





Oulun Asemakeskus ja henkilöratapiha

Oulun asemakeskus on Pohjois-Suomen tärkein henkilöliikenteen terminaali ja palvelee pääradan matkustajia sekä seudullista ja maakunnallista linja-autoliikennettä.

Alueen toimenpiteisiin sisältyy laitureiden peruskorjausta, parantamista ja kehittämistä, alikulkutunnelin parantaminen, autolastauspaikan siirto ja liityntäpysäköintijärjestelyjä.

Väyläviraston ja kaupungin yhteinen ratasuunnittelu käynnissä ja valmistuu 2023.

Alueellisen junaliikenteen selvitykset 2021 - 2022

Osaprojekti 1/Väylä: Infra, kapasiteetti, kalusto

Osaprojekti 2/Väylä: Maankäyttö

Osaprojekti 3/Traficom: Liikennöintikustannukset ja matkustajapotentiaali



LÄHIJUNALIIKENNE LIMINGAN JA IIN VÄLILLÄ



MAL-sopimuksen ha 2020-2023



Valmis

Hailuodontien pp-tie
Haarasuontien liittymä
Jokikylän liitu



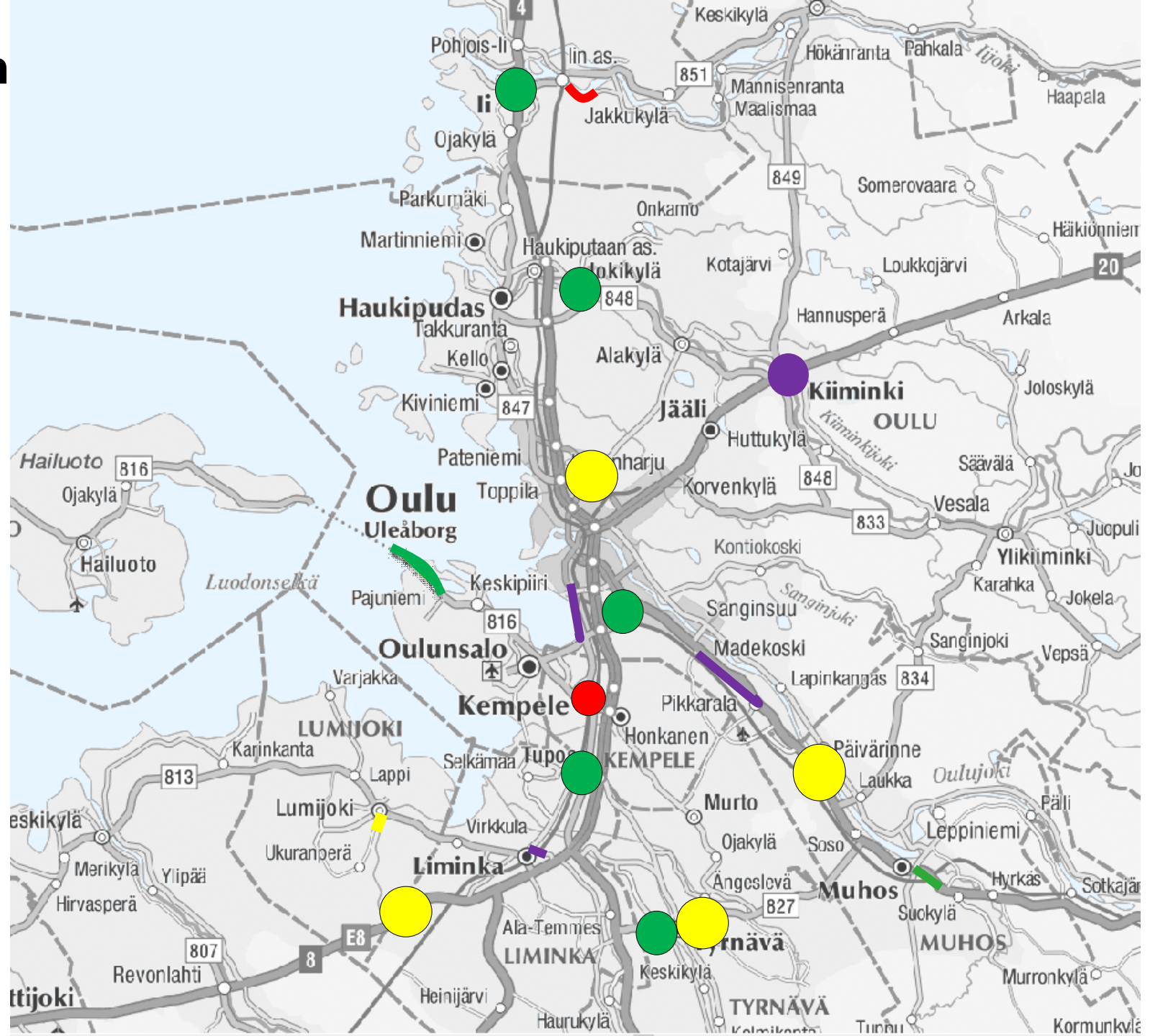
Käynnissä

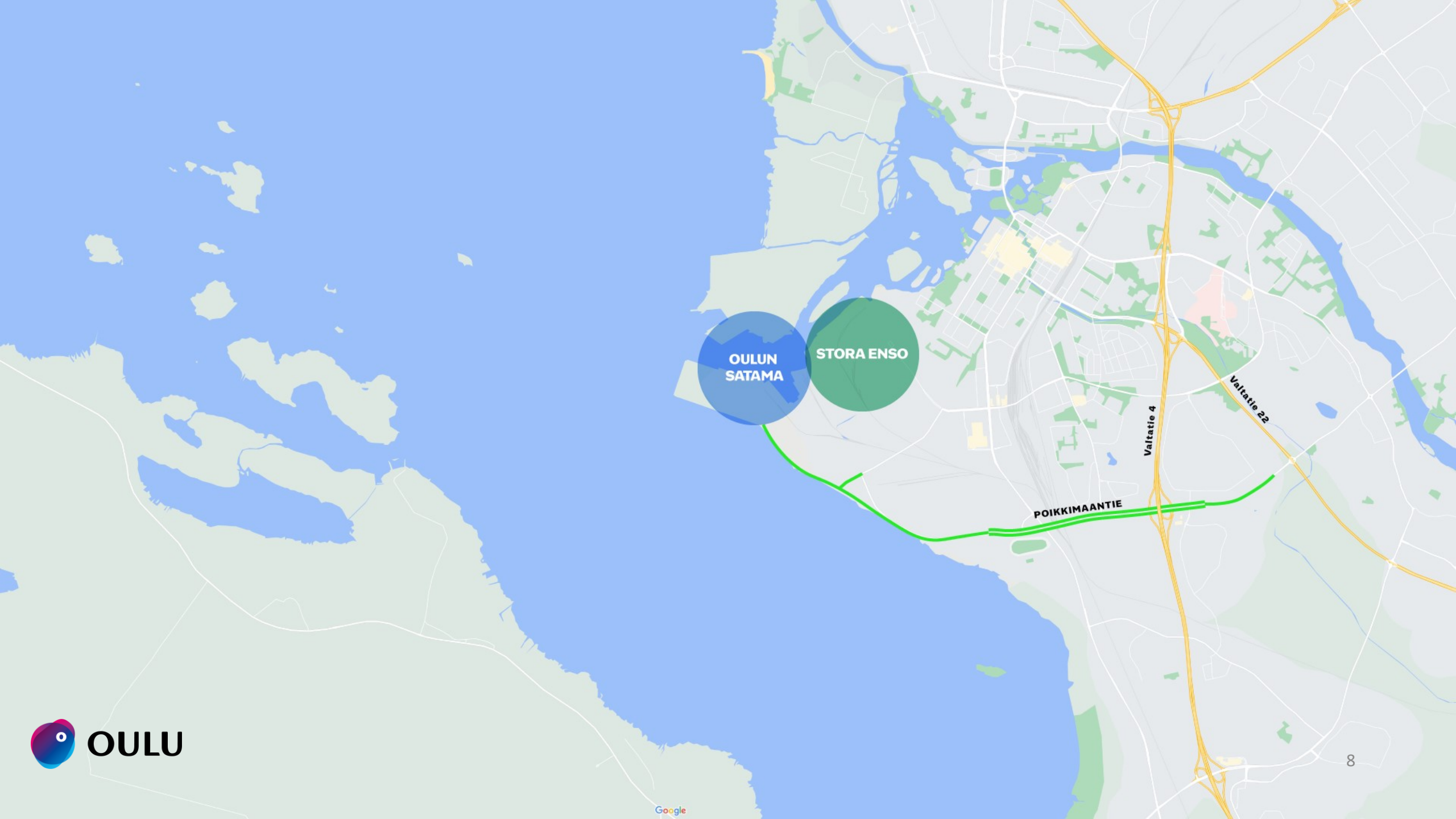
Alakyläntie/Kaijonlahdentie
Oritkarin kolmioraide



Käynnistyy 2023-2024

Kembaana II
Purontien akk ja liittymä
Pikkaralan akk ja liittymä





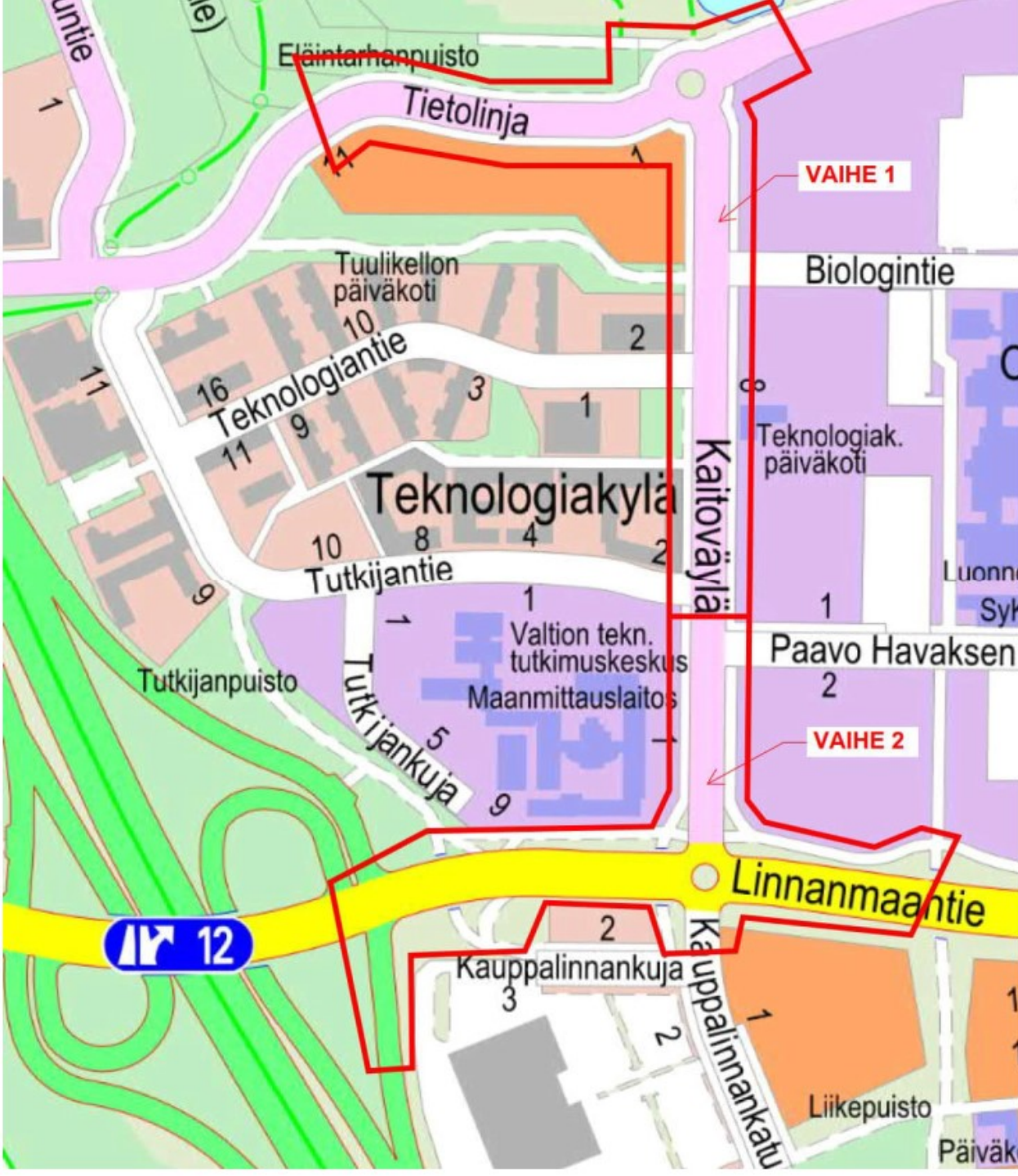
OULUN
SATAMA

STORA ENSO

POIKKIMAANTIE

Valtatie 4

Valtatie 22



Nokia uudet toiminnot edellyttävät Linnanmaan liikenneyhteyksien parantamista

Kestävän kaupunkiliikkumisen suunnitelma

Tärkeimmät kehittämiskohteet

SUMP =
Sustainable
Urban
Mobility
Plan



Päätöksenteko

- Yhteistyö, vuoropuhelu ja kommunikointi
- Tähtääminen kohti kokonaiskuvaa, ei osaoptimointia
- Tulevaisuus tehdään nyt, päätöksiä tarvitaan heti



Keskustan liikennejärjestelmä

- Läpikulkuliikenteen ohjaaminen keskustan ohi
- Pysäköinnin hyvä saavutettavuus ja keskittäminen
- Kävelyvyöhykkeen laajentaminen ja pyöräliikenteen sujuvat järjestelyt
- Joukkoliikenteelle sujuvat reitit keskustaan ja sen läpi



Joukkoliikenne

- Linjaston uudistaminen nopeilla runkolinjoilla
- Helppo ja monipuolinen lippujärjestelmä ja palveleva informaatiojärjestelmä
- Asemakeskus kaupunki- ja pitkämatkaisen liikenteen solmukohtana

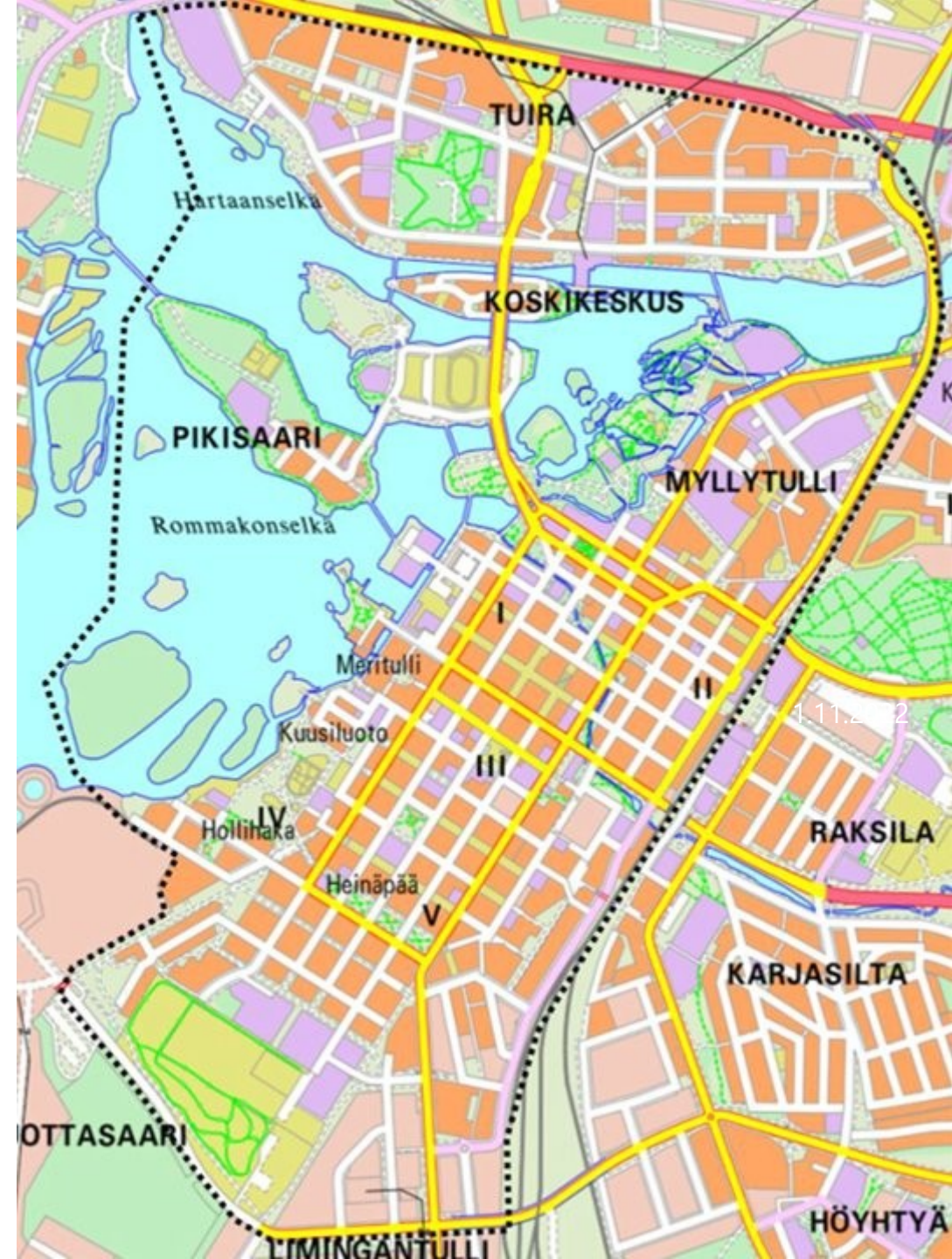
Oulun keskustan liikenteen yleissuunnitelma

Kaikki liikennemuodot huomioiva kokonaissuunnitelma, jolla mahdollistetaan keskustan maankäytön ja liikenneverkon kehittyminen.

Toteuttaa kaupungin strategioita ja ohjelmia.

Yksi tärkeimmistä periaatteista on keskustan saavutettavuus kaikilla kulkumuodoilla.

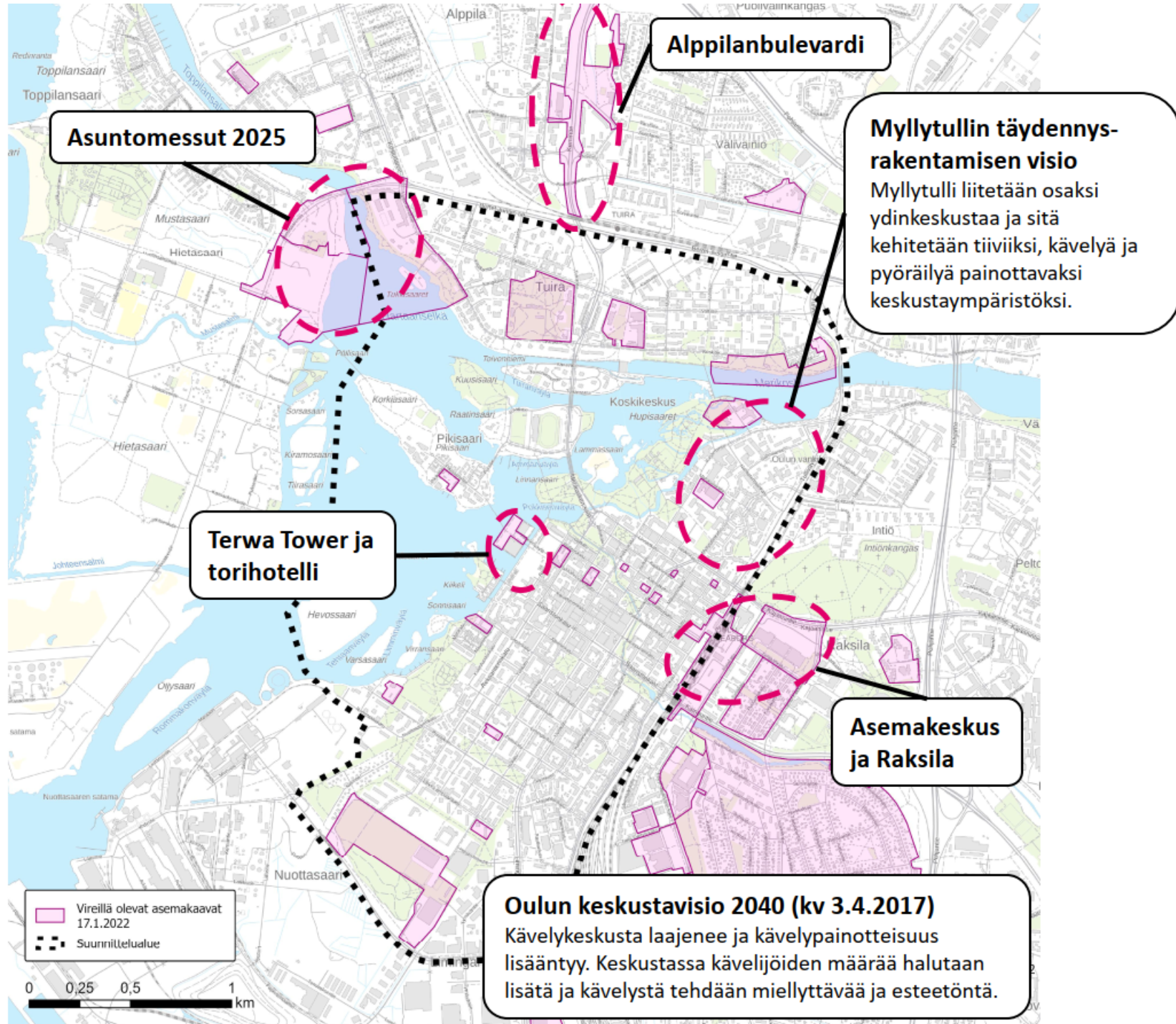
Suunnitelmassa varataan tila keskustan läpäisevällä tehokkaalle joukkoliikenteelle.



Alueen tuleva maankäyttö

Kartalla on esitetty lähivuosien merkittävimpiä Oulun keskusta-alueen liikenteeseen vaikuttavia maankäytön hankkeita sekä suunnittelualueella ja sen läheisyydessä vireillä olevat asemakaavat.

- Ydinkeskustan ja Heinäpään tiivistyminen tuottaa myös lisäliikennettä



Bussi on nyt Onnikka

Oulun seudun liikenne suunnittelee ja järjestää kunnissa toimivan joukkoliikenteen. Oulun seudun liikenteen bussit ovat Onnikoita, joiden liikennöintiä hoitavat eri liikennöitsijäorganisaatiot. Matkustat siis Onnikalla, mutta Onnikoiden reitit ja aikataulut löydät Oulun seudun liikenteen sivuilta.



Huomio walttikorttilainen!

Uudistuksesta huolimatta vanhat Waltti-kortit ovat Onnikoissa edelleen käytössä.



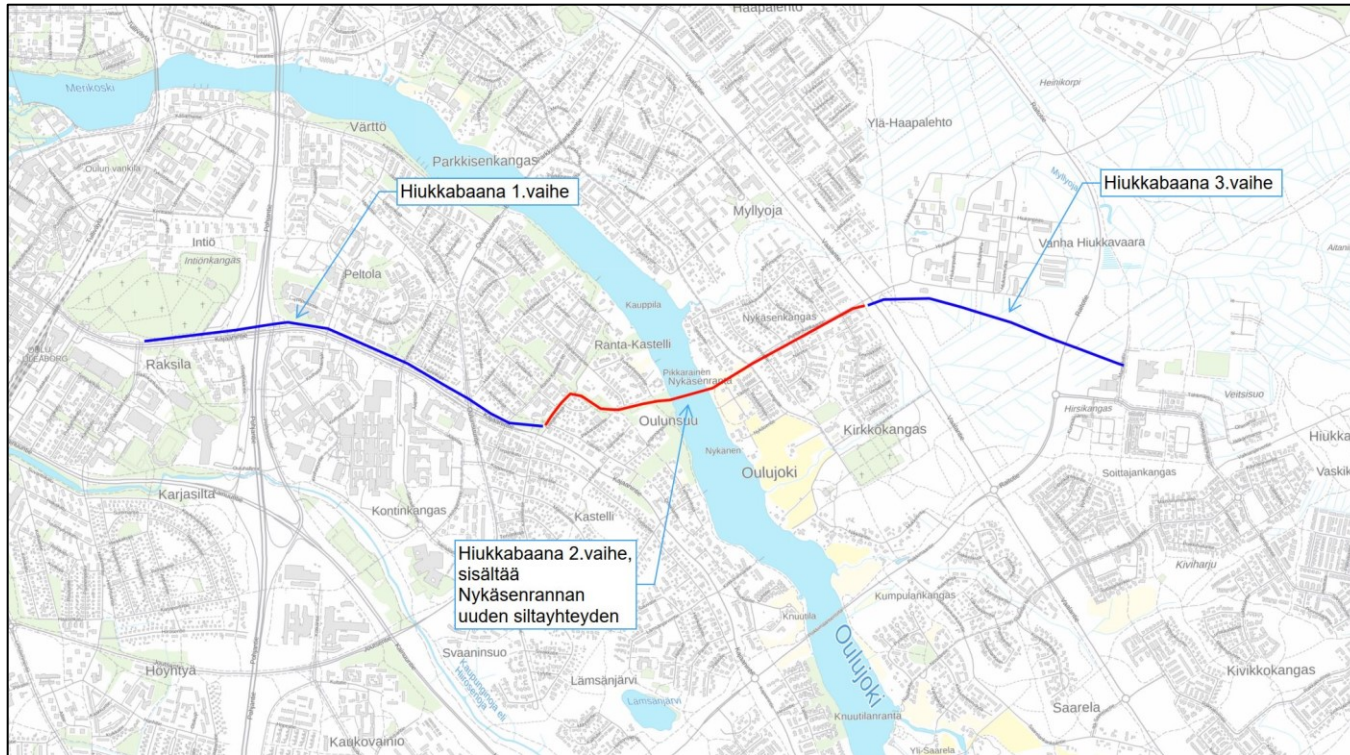
Joukkoliikenteen kehittäminen 2023

- Palvelutasosuunnitelma ja strategiatyö, vastataan mm. kouluverkon palvelumuutokseen ja uusiin kehittyviin alueisiin
- Uusi kilpailutus valmistelussa, kilpailutetaan n. 43% koko alueen liikennöinnistä. Tavoitteena on saada käyttövoimaltaan mahdollisimman puhdasta kalustoa.
- Uusi lähibussiliikenteen linja D aloittaa tammikuussa 2023, liikennöi Torin ja Limingantullin välillä.
- Kempeleen kohteisiin tulossa ensimmäiset sähköbussit kesällä 2023.
- Informaatiojärjestelmän uudistus, tavoitteena tuottaa matkustajille reaaliaikaista dataa mm. liikenteen häiriöistä, kuten peruista vuoroista

Kestävää liikkumista edistää **baanaverkko** jota on rakennettu tähän mennessä Linnanmaalle, Mäntylään ja Maikkulaan.

Kempeleen suunnan baanin 1. vaihe valmistuu tänä vuonna.

Hiukkavaaran suunnan baanin 1. vaiheen suunnittelu alkaa.



Asunto- ja työpaikka-alueiden rakentaminen jatkuu vilkkaana (Tahkokangas, Korvenkylä ym.).

Liikenneväylien investoinnit vuosina 2023 – 2024 ennätystasolla mm. asuntomessujen ja Nallikarin uudistamisen takia. Ruskon katuverkon laajennus mahdollistaa Turvakampuksen.



*Oulun maankäytön
toteuttamisohjelma 2022–2026*

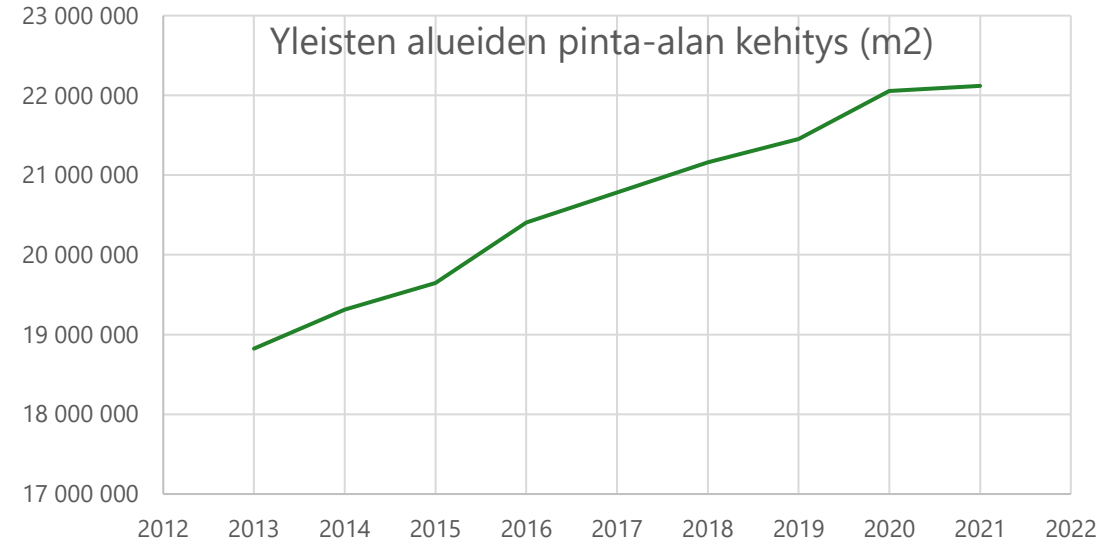
OULU

Oulu Capital
of Northern
Scandinavia

Oulu kasvaa



- Kaupungin vastuulla on nyt noin 1900 km katuja ja pyöräteitä.
- Kunnossapidettävä pinta-ala kasvaa uusien työpaikka- ja asuntoalueiden myötä 2 % vuodessa.
- Monikuntaliitoksen 1.1.2013 jälkeen kunnossapidettävä pinta-ala on kasvanut 17 % (19 milj.m² > 22 milj.m²).



ASUNTOMESSUT 2025

liikenneväylien ja kunnallistekniikan rakentaminen tapahtuu pääosin 2023-2024



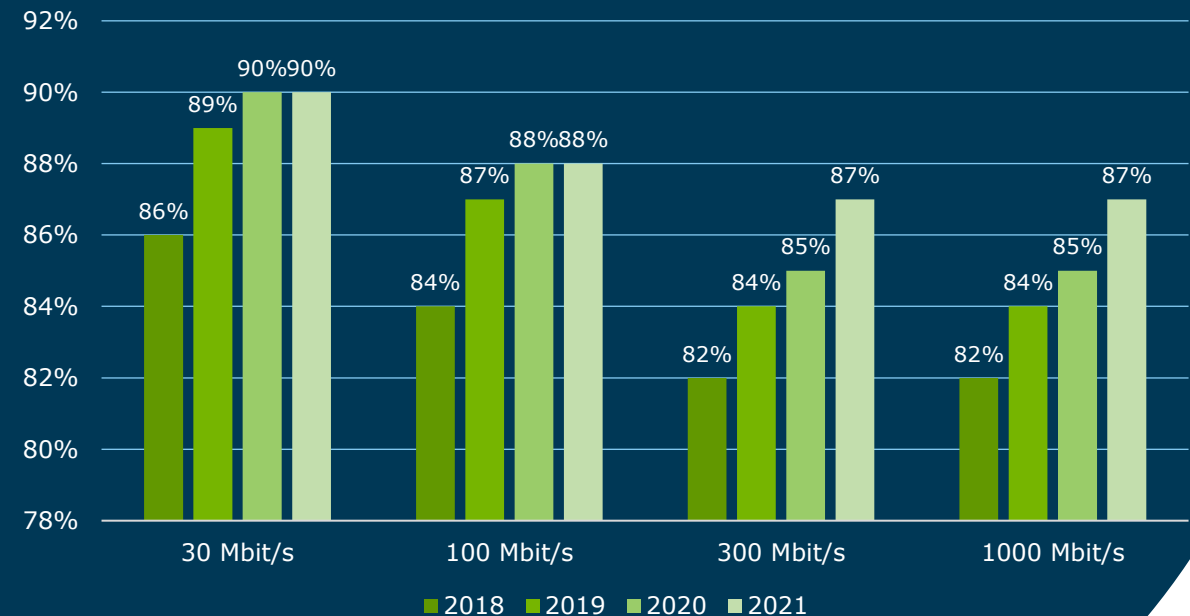
NALLIKARI uudistuu asuntomessuihin mennessä



Laajakaistan saatavuudet Oulun kaupungin alueella

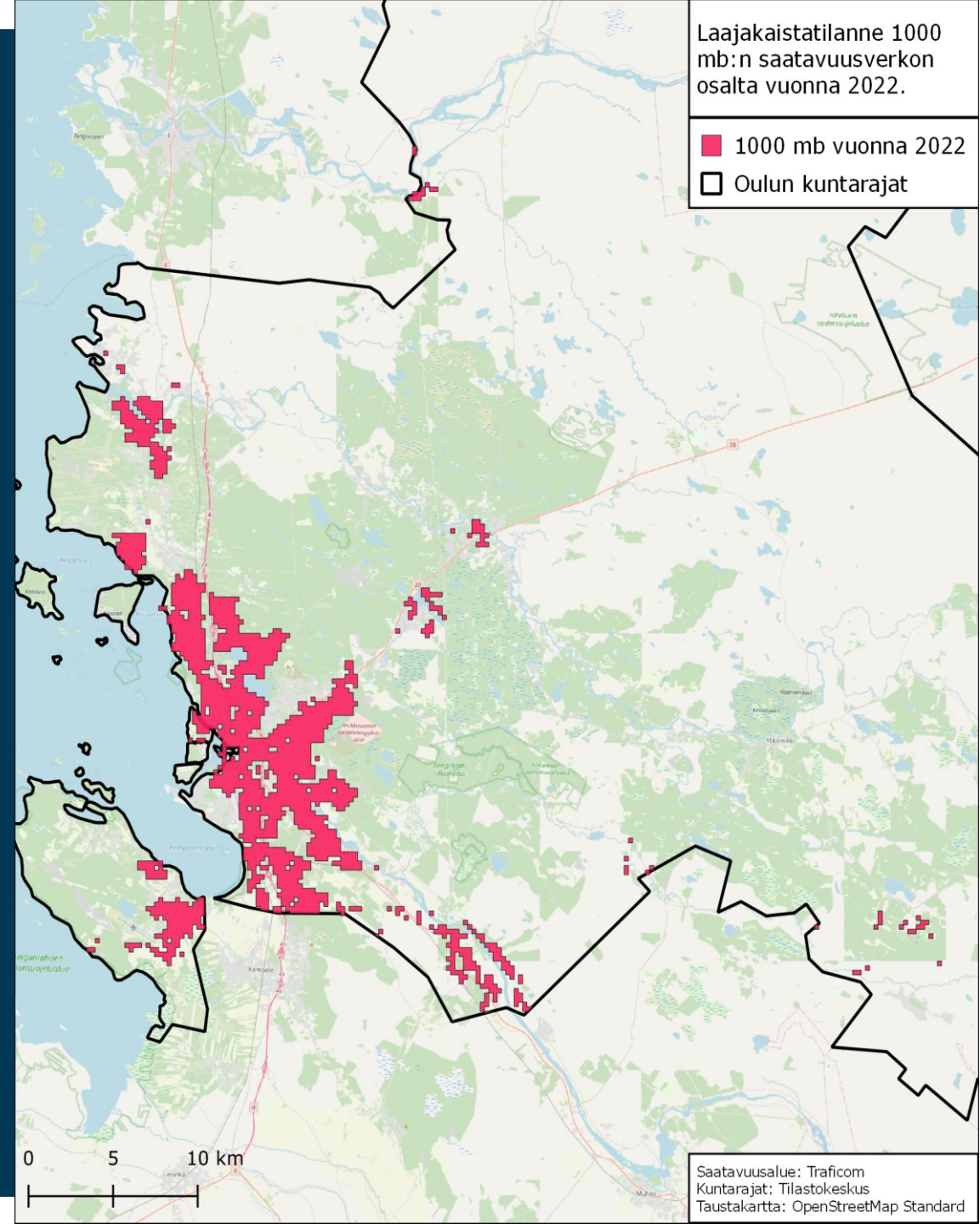
- Oulussa kiinteän laajakaistan tilanne on yleisesti ottaen edelleen valtakunnallisesti aivan maan kärkiluokkaa:
 - Esimerkiksi 100 Mbit/s saatavuus on Oulussa noin 20 % parempi kuin Suomessa keskimäärin.
 - Korkeammissa nopeuksissa erotus on lähes 30 % maan keskiarvoon.
- 100 Mbit/s ja sitä suurempien nopeuksien saatavuus on Oulussa suurten kaupunkien C21-ryhmittymästä maan kolmanneksi paras.
 - Saatavuus on parantunut Oulussa tasaisesti viime vuosina, samaan tahtiin muiden C21-verkoston kärkikaupunkien kanssa.
 - Tulevaisuudessa osuudet tulevat nousemaan Oulussa entisestään. Suurinta nousua odotetaan nopeimpiin yhteyksiin.

Kiinteän laajakaistan saatavuus Oulussa 12/2018-12/2021



Kiinteän laajakaistan tilannekuva Oulussa

- Kiinteä laajakaista on Oulussa saatavilla laajalti kaupungin keskustaajamassa sekä esimerkiksi liitoskuntien keskustaajamissa lähellä Oulun keskustaajamaa.
 - Yhteensä 87 % kotitalouksista sijaitsee kartassa esitetyillä kiinteän laajakaistan saatavuusalueilla (punainen väri)
 - 13 % Oulun kotitalouksista sijaitsee siis punaisen alueen ulkopuolella. Toisaalta Oulun alueella sijaitsee myös runsaasti kesämökkejä erityisesti vesistöjen läheisyydessä. Mökkejä kunnassa on yhteensä 4200 (2021), jotka sijaitsevat pääasiassa saatavuusalueen ulkopuolella. Asuinrakennuksia saatavuusalueen ulkopuolella on 4861 kpl.
 - **Yhteensä saatavuusalueen ulkopuolella sijaitsee noin 9100 asuin- tai vapaa-ajan rakennusta, joilla ei kuitua ole.**
- **Todellinen kotitalouksien määrä, joissa kuitua ei ole, on kuitenkin merkittävästi suurempi, sillä kaikki kiinteistöt eivät kiinteää laajakaistaa eri syistä johtuen ota. Lisäksi aineistossa pikselin värjäytymiseen punaiseksi riittää, jos yhdellä kiinteistöllä alueella on kiinteä laajakaista hankittuna eli kaikilla pikselin alueella olevilla kiinteistöillä ei ole tällä hetkellä liittymämahdollisuutta verkkoon vaan liittyminen vaatisi lisärakentamista.**





Kiitos.