

# Oulun kaupungin kestävän kehityksen katsaus

Kunnan päätöksentekijän työkalut



MayorsIndicators

powered by

**SITOWISE**



# Kestävän kehityksen katsaus 2023

## Indikaattorit



MayorsIndicators

**SITOWISE**

The Smart City Company

### 24 kestävän kehityksen avainindikaattoria

Alla on listattu katsauksen 24 kestävän kehityksen avainindikaattoria jaoteltuna YK:n 17 kestävän kehityksen tavoitteen alle. Indikaattorit on valittu pohjautuen YK:n maakohteisiiin kestävän kehityksen indikaattoreihin paikalliselle tasolle sovellettui na.

|  |   |
|--|---|
|  | <a href="#">Lapsiköyhyys</a>  |
|  | <a href="#">Kansantauti-indeksi</a><br><a href="#">TEAviisari, liikunta</a><br><a href="#">Väestöllinen huoltosuhde</a>   |
|  | <a href="#">Alakoulujen saavutettavuus</a><br><a href="#">Koulutuksen ulkopuolella olevat nuoret</a><br><a href="#">Koulutustasoindeksi</a>   |
|  | <a href="#">Asuinrakennusten sähkönkulutus</a>  |
|  | <a href="#">Työttömyysaste</a><br><a href="#">Työpaikat työvoimaa kohden</a><br><a href="#">Taloudellinen huoltosuhde</a><br><a href="#">Kuntien vuosikate</a><br><a href="#">Pendelöinti-indeksi</a> |
|  | <a href="#">Uudet yritykset</a><br><a href="#">Työpaikkojen moninaisuus</a>   |
|  | <a href="#">Gini-kerroin</a><br><a href="#">Väestönmuutos</a>   |
|  | <a href="#">Henkilöautokanta</a><br><a href="#">Joukkoliikenteen kannattavuus</a>   |

|  |   |
|--|---|
|  | <a href="#">Investoinnit puistoihin ja yleisiin alueisiin</a>               |
|  | <a href="#">Kasvihuonekaasupäästöt asukasta kohden (CO2-raportti)</a>       |
|  | <a href="#">Natura 2000 –alueet</a><br><a href="#">Puuston hiilivarasto</a> |
|  | <a href="#">Henkeen ja terveyteen kohdistuneet rikokset</a>                 |

### Katsauksen täydentävät indikaattorit

Kaikille kunnille ei välttämättä ole saatavilla kaikkien edellämainittujen 24 indikaattorin tietoja. Näitä puutteita on korvattu alla listatuilla täydentävillä indikaattoreilla.

|  |  |
|--|--|
|  | <a href="#">Virkistys- ja urheilualueet</a>  |
|  | <a href="#">Lainakanta</a>                   |
|  | <a href="#">Ahtaasti asuvat lapsiperheet</a> |
|  | <a href="#">Hiilinielupotentiaali</a>        |
|  | <a href="#">Puuston kasvu</a>                |
|  | <a href="#">Rikollisuusaste</a>              |



# Katsauksen lukuohje: Indikaattoreiden ja SDG-tavoitteiden ranking ja arvosanat



MayorsIndicators

**SITOWISE**

The Smart City Company

## Indikaattorien infolaatikot

Katsauksessa on esitetty 24 Kestävän kehityksen avainindikaattoria. Indikaattoria ilmoitetaan viimeisimmän vuoden arvo, kehityssuunta, sijoitus ja tiedon kattavuus Suomen kunnille. Alla esimerkki infolaatikosta:



## www-linkit

Jokainen indikaattorin nimi on myös aktiivinen www-linkki MayorsIndicators-palveluun <https://mayorsindicators.com/>. Kun olet kirjautuneena palveluun, pääset indikaattorin infolaatikkoa klikkaamalla (Ctrl+Click) tarkastelemaan indikaattoria tarkemmin:

<https://mayorsindicators.com/fi/ei-koyhyutta/lapsikoyhyys>  
**Ctrl+Click to follow link**

## Indikaattorilistaus, kaikki indikaattorit

Katsauksen lopussa on listattu kaikki MayorsIndicators-palvelun indikaattorit, jaoteltuina YK:n 17:n kestävän kehityksen tavoitteen alle. Indikaattorien nimet toimivat myös linkkeinä MayorsIndicators-palveluun, josta tietoja pääsee katsomaan tarkemmin osoitteessa <https://mayorsindicators.com/>. Vaatii kirjautumisen palveluun.



[Lapsiköyhyys](#)

[Suhteellinen köyhyys](#)

[Perustoimeentulon saajat](#)

[Toimeentulotukea pitkäaikaisesti saavat](#)

[Toimeentulotukea pitkäaikaisesti saavat lapsiperheet](#)

## Indikaattorien arvosanat

Esityksessä on luokiteltu kunkin kunnan indikaattorit arvosanoilla Erinomainen (sijoituksen mukaan paras 10 % kunnista), Hyvä, Välttävä ja Huono (huonoin 20 % kunnista). Lisäksi on esitetty, kuinka monta indikaattoria on kehittynyt edellisestä vuodesta parempaan ja huonompaan suuntaan.

Mikäli vertailuvuotta ei ole saatavilla, ei kehityssuuntaa esitetä. Kaikki arvosanat on laskettu suhteessa muihin Suomen kuntiin, eivätkä arvosanat näin ollen kuvaa absoluuttista suoriutumista. Indikaattoritietojen kuntakohtainen kattavuus vaihtelee huomattavasti. Taulukosta näkee oman kunnan indikaattorisetin kattavuuden. Maksimi on tällä hetkellä 215. Alla esimerkit:

| Indikaattorien määrä sijoitusten mukaan |            |
|---|------------|
| 😊 Erinomainen                           | 22         |
| 🙂 Hyvä                                  | 57         |
| 😞 Välttävä                              | 33         |
| 😡 Huono                                 | 7          |
| <b>Yhteensä</b>                         | <b>119</b> |

| Indikaattorien määrä kehityssunnittain |    |
|--|----|
| ↑                                      | 53 |
| ↓                                      | 39 |
| Ei vertailuvuotta saatavilla           | 27 |

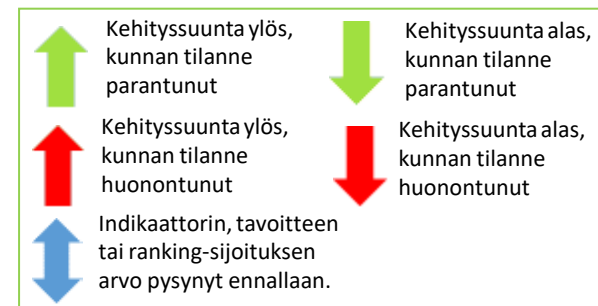
## Tavoitteiden arvosanat

Kestävän kehityksen 17 tavoitteelle on laskettu vastaavat arvosanat suhteessa muihin Suomen kuntiin, kuin indikaattoreille. Tavoitekohtaiset arvosanat ovat keskiarvoja tavoitteen alla olevista indikaattoreista. Tavoitekohtaisen kehityssuunnan vertailuvuosi on edellinen vuosi jolle tietoja on saatavilla. Alla esimerkki tavoitekohtaisista arvosanoista ja kehityssuunnista:



## Kehityssuuntanuolet

Katsauksessa käytetään viittä erilaista nuolta kuvaamaan indikaattorin, tavoitteen tai ranking-sijoituksen kehityssuuntaa. Indikaattoreiden tavoiteltava kehityssuunta voi olla ylös tai alas, ja kehitystä verrataan aina edelliseen vuoteen, josta tietoja on saatavilla. Tavoitekohtaisissa arvosanoissa toivottava kehitys on aina ylöspäin. Ranking-luvuissa tavoiteltava suunta on myös aina ylöspäin; kunnan sijoitus on sitä parempi, mitä pienempi sijoitus on.



## Parhaat ja huonoimmat 25 indikaattoria

Katsauksessa on listattu kunnan 25 parasta ja 25 huonointa indikaattoria kuntakohtaisten sijoitusten perusteella. Ranking on laskettu sijoitus/kattavuus, eli sija 1. kuntakohtaisen kattavuuden ollessa 100 on heikompi kuin sija 3. kattavuuden ollessa 310 jne. Listauksesta on jätetty pois indikaattorit, joiden arvo voi olla vain 0, 50 tai 100 pistettä. Indikaattorien nimet toimivat linkkeinä MayorsIndicatorsiin. Alla esimerkit listauksista. Kuntaranking-palvelussa voi tarkastella ranking-sijoituksia tarkemmin: <https://app.mayorsindicators.com/kuntaranking> (vaatii kirjautumisen).

| Indikaattori                                    | Kattavuus | Sija | Arvo   | Yksikkö                     | Vilmeisin vuosi |
|---|-----------|------|--------|-----------------------------|-----------------|
| Jätteen käsittelyaste                           | 162       | 1    | 3      | keskiarvotaso               | 2016            |
| Rokotuskattavuus                                | 102       | 1    | 100    | %                           | 2016            |
| Kunnanvaltuuston sukupolijakauma                | 295       | 13   | 51,43  | %                           | 2017            |
| Puuston kasvu                                   | 311       | 17   | 172,18 | m <sup>3</sup> /ha          | 2017            |
| Kotona asuvat ikäihmiset                        | 311       | 22   | 99,5   | %                           | 2018            |
| Maailmanmaa                                     | 309       | 24   | 31,5   | %                           | 2018            |
| Syryssä kiusaamista kokevat kouluikäiset        | 270       | 23   | 18,5   | %                           | 2017            |
| Kaatumisesta johtuvat eläkeikäisten hoitojaksot | 309       | 31   | 176,4  | hoitojaksot/10 000 asukasta | 2017            |
| Ahdistuneisuuden yleisyys nuorten keskuudessa   | 234       | 25   | 8,5    | %                           | 2019            |

| Indikaattori                                     | Kattavuus | Sija | Arvo  | Yksikkö                                | Vilmeisin vuosi |
|--|-----------|------|-------|--|-----------------|
| Asukastytyksisyys                                | 63        | 62   | 61,87 | pistettä                               | 2017            |
| Rikollisuusaste                                  | 311       | 302  | 426,4 | rikokset/1000 asukasta                 | 2018            |
| Biologinen hapenkulutus käsitellyssä jätevedessä | 190       | 181  | 17,55 | g/m <sup>3</sup>                       | 2017            |
| Ikäihmisten omahoidon tuki                       | 311       | 293  | 2,7   | %                                      | 2017            |
| Fosforin määrä käsitellyssä jätevedessä          | 188       | 176  | 0,81  | g/m <sup>3</sup>                       | 2017            |
| Asuinrakennusten kasvihuonekaasupäästöt          | 311       | 291  | 64    | kg CO <sub>2</sub> -ekv/m <sup>2</sup> | 2018            |
| Kunnan liikunnan edistämisen toimet              | 283       | 246  | 42    | pistettä                               | 2018            |
| Pendelointi-indeksi                              | 310       | 265  | 39,94 | indeksiarvo                            | 2017            |
| Virkistys- ja urheilualueet                      | 311       | 264  | 5,9   | alueet/1000 asukasta                   | 2018            |



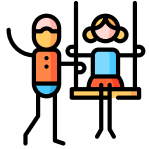
# Kestävän kehityksen avainindikaattorit



MayorsIndicators

**SITOWISE**

The Smart City Company



## Lapsiköyhyys

(Pienituloisissa kotitalouksissa asuvat)

2021 12,2 % ↑

ranking 129 / 290 ↑



## Työttömyysaste

2023 12,1 % ↑

ranking 262 / 308 ↑



## Taloudellinen huoltosuhde

(Työvoiman ulkopuoliset / 100 työllistä)

2021 130,8 ↓

ranking 69 / 309 ↓



## Alakoulujen saavutettavuus

(Koulumatka alle 500m 7-12 vuotiailla)

2021 19,3 % ↓

ranking 67 / 308 ↓



## Työpaikat työvoimaa kohden

(Työpaikat/työvoima)

2020 0,9 ↓

ranking 50 / 308 ↑



## Väestöllinen huoltosuhde

(Alle 15v ja yli 65v määrä 100 15-64v kohden)

2022 50,9 ↓

ranking 7 / 308 ↔



## Koulutuksen ulkopuolella olevat nuoret

2021 5,8 % ↑

ranking 46 / 286 ↑



## Gini-kerroin

(Tulonjaon mittari, mitä pienempi lukema 0-100 väliillä, sitä tasaisempi tulonjako)

2021 28,7 ↑

ranking 277 / 305 ↑



## Kansantauti-indeksi

(Ikävakioitu kansantautien esiintymisaste. Koko maan ka.100) \*ei päivitetä enää, Kansallinen terveysindeksi tulossa

2018 126,6 ↓

ranking 239 / 309 ↑



## Koulutustasoindeksi

(Koulutuksen laskennallinen kesto vuosissa)

2021 4,4 ↑

ranking 7 / 308 ↓



## TEAvisari, liikunta

(Kunnan liikunnanedistämisaktiivisuus asteikolla 0-100)

2022 89 ↔

ranking 4 / 289 ↓



## Väestönmuutos

(Väestön suhteellinen muutos edellisvuoteen verrattuna)

2022 1,1 % ↔

ranking 17 / 308 ↑





# Kestävän kehityksen avainindikaattorit



MayorsIndicators

**SITOWISE**

The Smart City Company



## Natura 2000 -alueet

(Natura 2000 -alueiden osuus kunnan kokonaispinta-alasta, ml. merialueet)

2022  
4,9 %

ranking  
112 / 308



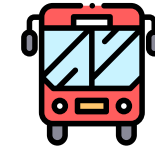
## Henkilöautokanta

(Henkilöautojen määrä /as.)

2022  
0,5



ranking  
8 / 308



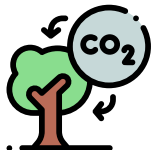
## Joukkoliikenteen kannattavuus

(Vähintään 20 asukasta/ha -alueilla asuvien osuus)

2021  
58,1 %



ranking  
15 / 308



## Puuston hiilivarasto

(Laskennallinen hiilivarasto)

2019  
34 t C/ha

ranking  
257 / 293



## Asuinrakennusten sähkönkulutus

(kWh/asukas)

2021  
3641,1



ranking  
13 / 309



## Kuntien vuosikate

(Investointeihin ja lainojen maksuun käytettävissä oleva juoksevien menojen jälkeen)

2021  
589,3



ranking  
137 / 292



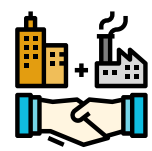
## Investoinnit puistoihin ja yleisiin alueisiin

(Investointimenot puistoihin ja yleisiin alueisiin väestöä kohden)

2020  
6



ranking  
141 / 309



## Uudet yritykset

(Uudet yritykset / 1000 as.)

2022  
5,2



ranking  
87 / 308



## Pendelöinti-indeksi

(Muualta töihin tulevien ja asuinkuntansa ulkopuolella työssä käyvien suhde)

2021  
131,4



ranking  
35 / 308



## Kasvihuonekaasupäästöt asukasta kohden (CO2-raportti)

(t CO2-ekv/asukas)

2021  
3,3



ranking  
7 / 88



## Työpaikkojen moninaisuus

(Työpaikkojen jakautuminen sektoreille, 100 paras)

2021  
68,8



ranking  
224 / 308



## Henkeen ja terveyteen kohdistuneet rikokset

(Rikokset 1000 asukasta kohden)

2021  
6,4



ranking  
199 / 279





# Indikaattoreiden ja SDG-tavoitteiden arvosanjakauma ja kehityssuunta



MayorsIndicators

**SITOWISE**

The Smart City Company

## Indikaattori- ja SDG –kohtaiset arvosanat:

Erinomainen = paras 10 % kunnista

Hyvä = seuraavat 11 – 45 %

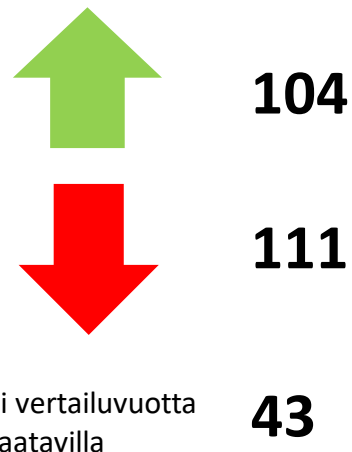
Välttävä = seuraavat 46 – 79 %

Huono = heikoin 20 %

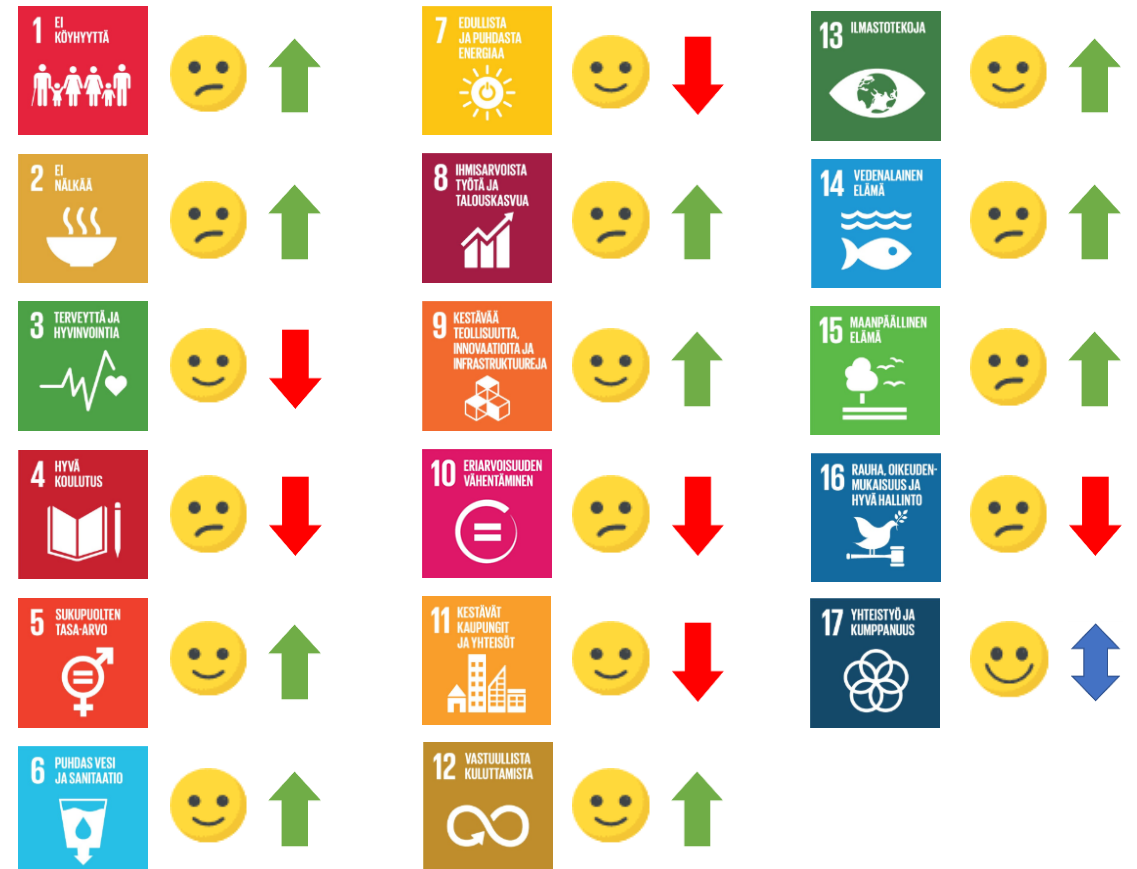
## Indikaattorien määrä sijoitusten mukaan

|  |                 |            |
|--|-----------------|------------|
|  | Erinomainen     | 61         |
|  | Hyvä            | 86         |
|  | Välttävä        | 78         |
|  | Huono           | 33         |
|  | <b>Yhteensä</b> | <b>258</b> |

## Indikaattorien määrä kehityssunnittain



## Tavoitekohtaiset sijoitukset ja kehityssuunta





# Kestävän kehityksen tila – parhaat 25 indikaattoria ranking-sijoituksen mukaan

| SDG | Indikaattori   | Kattavuus | Sija | Arvo    | Yksikkö                 | Viimeisin vuosi |
|-----|--|-----------|------|---------|-------------------------|-----------------|
| 3   | <a href="#">Päihdehuollon avopalveluiden asiakkaat</a>             | 287       | 1    | 0       | asiakkaat/1000 asukasta | 2021            |
| 3   | <a href="#">Kunnan liikunnan edistämisen toimet</a>                | 284       | 1    | 89      | pistettä                | 2020            |
| 11  | <a href="#">Biopolttoaineen tankkausasemat</a>                     | 309       | 3    | 12      | asemaa                  | 2021            |
| 3   | <a href="#">TEAviisari, liikunta</a>                               | 289       | 4    | 89      | pistettä                | 2022            |
| 3   | <a href="#">TEAviisari, kaikki sektorit</a>                        | 293       | 5    | 74      | pistettä                | 2021            |
| 11  | <a href="#">Sähköisten ajoneuvojen latauspisteet</a>               | 309       | 6    | 82      | pistettä                | 2020            |
| 8   | <a href="#">Majoitusliikkeiden käyttöaste</a>                      | 51        | 1    | 62,5    | %                       | 2022            |
| 4   | <a href="#">Koulutustasoindeksi</a>                                | 308       | 7    | 443,6   | indeksiarvo             | 2021            |
| 12  | <a href="#">Asuinrakennusten energiankulutus</a>                   | 309       | 8    | 10      | MWh/asukas              | 2021            |
| 11  | <a href="#">Henkilöautokanta</a>                                   | 308       | 8    | 0,45    | henkilöautot/asukas     | 2022            |
| 4   | <a href="#">Toisen asteen koulutuksen saaneet</a>                  | 308       | 8    | 85,55   | %                       | 2021            |
| 7   | <a href="#">Kaukolämmön hinta</a>                                  | 148       | 4    | 67,46   | €/MWh                   | 2021            |
| 9   | <a href="#">Panostukset t&amp;k -toimintaan, euroa/asukas</a>      | 33        | 1    | 2818,35 | €/asukas                | 2019            |
| 9   | <a href="#">Panostukset t&amp;k -toimintaan, htv/1000 asukasta</a> | 33        | 1    | 23,02   | htv/1000 asukasta       | 2019            |
| 13  | <a href="#">Helleriski, ikäihmisten osuus väestöstä</a>            | 308       | 10   | 6,64    | %                       | 2022            |
| 3   | <a href="#">TEAviisari, kuntajohto</a>                             | 270       | 10   | 90      | pistettä                | 2021            |
| 7   | <a href="#">Asuinrakennusten sähkönkulutus</a>                     | 309       | 13   | 3641,12 | kWh/asukas              | 2021            |
| 2   | <a href="#">Peltojen eroosioriski</a>                              | 309       | 13   | 0,16    | t/ha/v                  | 2016            |
| 13  | <a href="#">Liikenteen kasvihuonekaasupäästöt (ALas-malli)</a>     | 308       | 13   | 1,45    | t CO2-ekv/asukas        | 2021            |
| 15  | <a href="#">Metsämaan hiilivarasto</a>                             | 293       | 13   | 508     | t C/ha                  | 2019            |
| 11  | <a href="#">Taajama-alueiden tiiviys</a>                           | 292       | 13   | 8,98    | väestö/ha               | 2021            |
| 11  | <a href="#">Joukkoliikenteen kannattavuus</a>                      | 308       | 15   | 58,1    | %                       | 2021            |
| 11  | <a href="#">Sisäilman radonpitoisuus</a>                           | 58        | 3    | 31,7    | Bq/m3                   | 2017            |
| 11  | <a href="#">Päivittäistavarakauppojen saavutettavuus</a>           | 308       | 18   | 47,9    | %                       | 2021            |
| 11  | <a href="#">Päivittäistavarakauppojen saavutettavuus, iäkkäät</a>  | 308       | 18   | 60,1    | %                       | 2021            |



# Kestävän kehityksen tila – heikoimmat 25 indikaattoria ranking-sijoituksen mukaan

| SDG | Indikaattori   | Kattavuus | Sija | Arvo  | Yksikkö                                 | Viimeisin vuosi |
|-----|--|-----------|------|-------|---|-----------------|
| 7   | <a href="#">Tuulivoimakapasiteetti</a>                                 | 70        | 69   | 45,58 | kW/1000 asukasta                        | 2020            |
| 2   | <a href="#">Maa- ja puutarhatalousyritysten määrä</a>                  | 306       | 294  | 1,08  | yritykset/1000 asukasta                 | 2022            |
| 8   | <a href="#">Työttömien terveystarkastukset</a>                         | 142       | 134  | 1,3   | %                                       | 2021            |
| 4   | <a href="#">Kirjaston tapahtumien osallistumisaste</a>                 | 273       | 255  | 28,13 | tapahtumiin osallistuneet/1000 asukasta | 2022            |
| 6   | <a href="#">Biologinen hapenkulutus käsitellyssä jätevedessä</a>       | 211       | 196  | 14,08 | g/m3                                    | 2021            |
| 12  | <a href="#">Kierrätysasemat</a>  | 293       | 272  | 0,21  | kierrätysasemat/1000 asukasta           | 2021            |
| 3   | <a href="#">Klamydiainfektiot</a>                                      | 208       | 193  | 308   | infektioita / 100 000 asukasta          | 2018            |
| 10  | <a href="#">Gini-kerroin</a>   | 305       | 277  | 28,7  | gini-kerroin                            | 2021            |
| 16  | <a href="#">Päihtyneiden säilöönnotot</a>                              | 309       | 276  | 7,77  | säilöönnotot/1000 asukasta              | 2021            |
| 15  | <a href="#">Puuston kasvu</a>  | 309       | 275  | 94,42 | m3/ha                                   | 2019            |
| 11  | <a href="#">Ilmanlaatu (NO2)</a>                                       | 35        | 31   | 11,8  | µg NO2/m3                               | 2021            |
| 15  | <a href="#">Puuston hiilivarasto</a>                                   | 293       | 257  | 34    | t C/ha                                  | 2019            |
| 3   | <a href="#">Kuolemaan johtaneet tieliikenneonnettomuudet</a>           | 308       | 265  | 1,12  | menehtyneet/1000 km                     | 2022            |
| 10  | <a href="#">Nuorisotyöttömyys</a>                                      | 286       | 245  | 16,73 | %                                       | 2023            |
| 6   | <a href="#">Fosforin määrä käsitellyssä jätevedessä</a>                | 211       | 180  | 0,56  | g/m3                                    | 2021            |
| 11  | <a href="#">Tulvariskialueet kunnan pinta-alasta</a>                   | 309       | 263  | 1,92  | %                                       | 2021            |
| 8   | <a href="#">Työttömyysaste</a>   | 308       | 262  | 12,1  | %                                       | 2023            |
| 5   | <a href="#">Naisiin kohdistuneet väkivallanteot</a>                    | 292       | 247  | 7,67  | rikokset/1000 naista                    | 2020            |
| 3   | <a href="#">Lasten suun terveys, tervehampaiset 12-vuotiaat</a>        | 116       | 98   | 49,2  | %                                       | 2020            |
| 1   | <a href="#">Perustoimeentulon saajat</a>                               | 303       | 255  | 7,4   | %                                       | 2021            |
| 15  | <a href="#">Maatalousmaa</a>   | 308       | 258  | 2,97  | %                                       | 2022            |
| 4   | <a href="#">Lääkäreiden henkilöstömitoitus kouluterveydenhuollossa</a> | 240       | 200  | 2260  | oppilas / htv                           | 2019            |
| 16  | <a href="#">Katuturvallisuusindeksi, absoluuttinen</a>                 | 307       | 255  | 21,51 | indeksiarvo                             | 2022            |
| 16  | <a href="#">Katuturvallisuusindeksi, suhteellinen</a>                  | 307       | 255  | 93,72 |   | 2022            |
| 4   | <a href="#">Kouluruokasuosituksen noudattaminen kunnassa</a>           | 264       | 217  | 40    | pistettä                                | 2021            |





# Kestävän kehityksen tila - indikaattorit



MayorsIndicators

**SITOWISE**

The Smart City Company

Alla on listattu kaikki MayorsIndicators-palvelussa saatavilla olevat Kestävän kehityksen indikaattorit jaoteltuna Kestävän kehityksen tavoitteiden alle. Kaikille kunnille ei toistaiseksi ole saatavilla dataa kaikista indikaattoreista. Listan indikaattorit toimivat linkkeinä MayorsIndicators-palveluun, josta pääsee katsomaan kunnan tietoja tarkemmin. Mikäli linkki on sininen, kunnalle löytyy dataa, ja mikäli dataa ei ole, linkki on harmaa.

1  
EI  
KÖYHYTTÄ



## Lapsiköyhyys

Perustoimeentulon saajat

Suhteellinen köyhyys

Toimeentulotukea pitkäaikaisesti saavat

Toimeentulotukea pitkäaikaisesti saavat lapsiperheet

2  
EI  
NÄLKÄÄ



Elintarvikkeiden hinta tuloihin nähden

Kasvikset ikääntyneiden ruokavaliassa

Kasvikset lasten ruokavaliassa

Maa- ja puutarhatalousyritysten määrä

Peltojen eroosioriski

Toimenpiteistä päätetty ikäihmisten ravitsemustottumusten lisäämiseksi

3  
TERVEYTTÄ JA  
HYVINVOINTIA



Ahdistuneisuuden yleisyys nuorten keskuudessa

Alkoholijuomien myynti

Asukastyytyväisyys

Eläkeikäisten lonkkamurtumat

Huostassa tai kiireellisesti sijoitettuna olevat lapset

HYTE-kerroin

Hyvinvoinnin ja terveyden edistämisen toimet

Kaatumisesta johtuvat eläkeikäisten hoitajaksot

Kansantauti-indeksi

Kiireettömän lääkärikäynnin odotusaika

Koettu elämänlaatu

Korvausoikeus lääkkeisiin rytmihäiriöiden vuoksi

Kotona asuvat ikäihmiset

Kunnan liikunnan edistämisen toimet

Kunnassa käytetään ennakoarviointia (EVA)

Kuolemaan johtaneet tieliikenneonnettomuudet

## Liikalihavuus

Lasten heikko fyysinen toimintakyky (Move!-mittaus)

Lasten liikalihavuus

Lasten vanhempien toimesta kokema väkivalta

Menetetyt elinvuodet

MPR-rokotuskattavuus

Nikotiinituotteiden käyttö nuorten keskuudessa

Nuorten alkoholi- ja nikotiinituotteiden hankinnan yleisyys

Nuorten heikko fyysinen toimintakyky (Move!-mittaus)

Nuorten huolta herättävä toiminta

Nuorten liikalihavuus

Nuorten huonon terveydentilan yleisyys

Nuorten liikunta-aktiivisuus

Nuorten naisten raskaudenkeskeytykset

Päihdehuollon avopalveluiden asiakkaat

Perusterveydenhuollon investoinnit

Rokotuskattavuus

Sairastavuusindeksi

TEAvisari, kaikki sektorit

TEAvisari, kulttuuri

TEAvisari, kuntajohto

TEAvisari, liikunta

TEAvisari, lukiokoulutus

TEAvisari, perusopetus

TEAvisari, perusterveydenhuolto

TEAvisari, ammatillinen koulutus



# Kestävän kehityksen tila - indikaattorit



MayorsIndicators

**SITOWISE**

The Smart City Company

3 TERVEYTTÄ JA HYVINVOINTIA



Terveet elinvuodet, miehet

Terveet elinvuodet, naiset

Väestöllinen huoltosuhde

Vaikeuksia keskustella vanhempien kanssa

Virkistys- ja urheilualueet

Virkistysalueiden saavutettavuus

Yksinasuvat ikäihmiset

4 HYVÄ KOULUTUS



Alakoulujen saavutettavuus

Kirjastokirjojen laina-aika

Kirjaston käyttäjät

Kirjaston tapahtumien osallistumisaste

Kouluaikana tapahtuneet onnettomuudet

Kouluruoan väliin jättävät oppilaat

Kouluruokasuosituksen noudattaminen kunnassa

Koulutuksen ulkopuolella olevat nuoret

Koulutustasoindeksi

Kulttuurialan opetus kansalaisopistoissa

Kunnallisen varhaiskasvatuksen osallistumisaste

Oppilaitoksen häiritsevät fyysiset työolot

Perusopetuksen investoinnit

Syrjivää kiusaamista kokevat koululaiset

Toisen asteen koulutuksen saaneet

Useasti kiusaamisen kohteena olevat oppilaat

Yksinäisyyttä kokevat koululaiset

5 SUKUPUOLTEN TASA-ARVO



Eurooppalainen tasa-arvon peruskirja

Kunnanvaltuuston sukupuolijakauma

Miespuolisten koululaisten kokemus seksuaalinen häirintä

Naisiin kohdistuneet väkivallanteot

Naispuolisten koululaisten kokemus seksuaalinen häirintä

Nuorten aikuisten maksuttoman ehkäisyn saatavuus

Palkkatasa-arvo

Työmarkkinoiden sukupuolijakauma

Vanhempainrahojen saajien sukupuolijakauma

6 PUHDAS VESI JA SANITAATIO



Biologinen hapenkulutus käsitellyssä jätevedessä

Ennakoimattomien putkirikkojen määrä

Fosforin määrä käsitellyssä jätevedessä

Jäteveden käsittelyaste

Laskuttamattoman talousveden osuus

Omakotitalon vesihuollon vertailuhinta

Talousveden laatuvaatimusten toteutuminen

Talousveden pesäkeluku

Typen määrä käsitellyssä jätevedessä

Veden ominaiskäyttö

Vesihuollon investoinnit

7 EDULLISTA JA PUHDASTA ENERGIAA



Asuinrakennusten sähkönkulutus

Kaukolämmitetyissä taloissa asuvat

Kaukolämmön hinta

Sähkönkulutus palveluissa ja rakentamisessa

Tuulivoimakapasiteetti

Tuulivoiman tuotanto

Uusiutuvan sähkön tuotantokapasiteetti



# Kestävän kehityksen tila - indikaattorit



MayorsIndicators

**SITOWISE**

The Smart City Company

8 IHMISARVOISTA  
TYÖTÄ JA  
TALOUSKASVUA



## Bruttoarvonlisäys

Käytettävissä olevat tulot

Kuntien välinen nettomuutto

Kuntien vuosikate

Lainakanta

Majoitusliikkeiden käyttöaste

Majoitusliikkeiden tulot huonetta kohden

Pendelöinti-indeksi

Rakennetyöttömyys

Saatujen tulonsiirtojen osuus bruttotuloista

Taloudellinen huoltosuhde

Työkyvyttömyyseläkkeen saajat

Työllisyysaste

Työpaikat työvoimaa kohden

Työtaturmat

Työttömyysaste

Veroaste

Yhteisövero-osuus

Yrityskanta

Yritysten konkurssit

Yritysten toimipaikkojen liikevaihto

9 KESTÄVÄÄ  
TEOLLISUUTTA,  
INNOVAATIOITA JA  
INFRASTRUKTUUREJA



Digipalvelujen kehittyneisyys

Nopean laajakaistan saatavuus

Panostukset t&k -toimintaan, euroa/asukas

Panostukset t&k -toimintaan, htv/1000 asukasta

Työpaikkojen moninaisuus

Uudet yritykset

10 ERIARVOISUUDEN  
VÄHENTÄMINEN



Aktiivisesti järjestötoimintaan osallistuvat täysikäiset

Gini-kerroin

Ikäihmisten omaishoidon tuki

Kuntajohtoon osallisuustoimien kokonaispistemäärä

Nuorisotyöttömyys

Nuorten tyytyväisyys elämäänsä

Pienimpään tulokymmenyksen kuuluvat

Ulkopuolisuuden tunne kouluissa

Väestönmuutos

Väestöryhmien välisten terveyserojen raportointi

Vastaanotetut pakolaiset

11 KESTÄVÄT  
KAUPUNGIT  
JA YHTEISÖT



Ahtaasti asuvat lapsiperheet

Asukkaiden osallistaminen palveluiden kehittämisessä

Asukkaiden osallistumiskeinot julkaistu verkossa

Biokaasun tankkausasemat

Biopolttoaineen tankkausasemat

Helleriski, ikäihmisten osuus väestöstä

Henkilöautokanta

Ilmanlaatu (NO2)

Ilmanlaatu (PM10)

Ilmanlaatu (väestöpainotettu PM2,5)

Joukkoliikenteen kannattavuus

Kodittomuus

Päivittäistavarakauppojen saavutettavuus

Päivittäistavarakauppojen saavutettavuus, iäkkäät



# Kestävän kehityksen tila - indikaattorit



MayorsIndicators

**SITOWISE**

The Smart City Company

11 KESTÄVÄT  
KAUPUNGIT  
JA YHTEISÖT



## [Pyöräilykuntien verkosto](#)

[Rakennuskanta tulvariskialueille](#)

[Sähköisten ajoneuvojen latauspisteet](#)

[Sisäilman radonpitoisuus](#)

[Taajama-alueiden tiiviys](#)

[Taajama-aste](#)

[Tulvariskialueet kunnan pinta-alasta](#)

[Vaihtoehtoisten käyttövoimien autokanta](#)

[Valtakunnallisesti merkittävät rakennetut](#)

[kulttuuriympäristöt](#)

[Väestön osuus tulvariskialueella](#)

12 VASTUULLISTA  
KULUTTAMISTA



## [Asuinrakennusten energiankulutus](#)

[Investoinnit puistoihin ja yleisiin alueisiin](#)

[Investoinnit ympäristön huoltoon](#)

[Kaasuautojen tankkausasemien saavutettavuus](#)

[Kierrätysasemat](#)

[Muovin kierrätyspisteiden saavutettavuus](#)

[Oppilaitosten vastuullisuus](#)

[Sähköautojen latausasemien saavutettavuus](#)

[Sähkö- ja elektroniikkaromun kierrätyspisteiden saavutettavuus](#)

[Tekstiilin kierrätyspisteiden saavutettavuus](#)

[Ympäristömerkityt hotellit](#)

13 ILMASTOTEKOJA



## [Asuinrakennusten kasvihuonekaasupäästöt](#)

[Hiilinielupotentiaali](#)

[Ilmastonmuutoksen riskien ja sopeutumisen toimet](#)

[Jättesektorin kasvihuonekaasupäästöt \(CO2-raportti\)](#)

[Kasvihuonekaasupäästöjen vähennystavoite](#)

[Kasvihuonekaasupäästöt asukasta kohden \(CO2-raportti\)](#)

[Kasvihuonekaasupäästöt bruttoarvonlisäystä kohden](#)

[Kuluttajien sähkönkulutuksen kasvihuonekaasupäästöt \(CO2-raportti\)](#)

[Lämmityksen kasvihuonekaasupäästöt \(CO2-raportti\)](#)

[Maatalouden kasvihuonekaasupäästöt \(CO2-raportti\)](#)

[Päästökauppalaitosten kasvihuonekaasupäästöt](#)

[Tieliikenteen kasvihuonekaasupäästöt \(CO2-raportti\)](#)

[F-kaasujen kasvihuonekaasupäästöt \(ALas-malli\)](#)

[Jätteiden käsittelyn kasvihuonekaasupäästöt \(ALas-malli\)](#)

[Kasvihuonekaasupäästöt asukasta kohden \(ALas-malli\)](#)

[Lämmityksen kasvihuonekaasupäästöt \(ALas-malli\)](#)

[Liikenteen kasvihuonekaasupäästöt \(ALas-malli\)](#)

[Maatalouden kasvihuonekaasupäästöt \(ALas-malli\)](#)

[Sähkönkulutuksen kasvihuonekaasupäästöt \(ALas-malli\)](#)

[Teollisuuden ja työkonoiden kasvihuonekaasupäästöt \(ALas-malli\)](#)



# Kestävän kehityksen tila - indikaattorit



MayorsIndicators

**SITOWISE**

The Smart City Company

14

VEDENALAINEN  
ELÄMÄ



Järvien tila  
Jokien tila

15

MAANPÄÄLLINEN  
ELÄMÄ



Lintudirektiivin mukaiset alueet  
Luomualojen osuus  
Luonnonpuistot, erämaat, luontotyyppien  
suojelualueet  
Luonnonsuojelualueet  
Luontodirektiivin mukaiset alueet  
Maatalousmaa  
Metsämaan hiilivarasto  
Natura 2000 -alueet  
Ojitetut suot  
Puuston hiilivarasto  
Puuston kasvu  
Uudistamishakkuuainkomukset  
Vanhan puuston osuus  
Viheralueet

16

RAUHA, OIKEUDEN-  
MUKAISUUS JA  
HYVÄ HALLINTO



Äänestysaktiivisuus, eduskuntavaalit  
Äänestysaktiivisuus, kuntavaalit  
Henkeen ja terveyteen kohdistuneet rikokset  
Katuturvallisuusindeksi  
Korruptioaste  
Kunnassa toimii lapsiparlamentti  
Luottamus paikalliseen päätöksentekoon  
Päihtyneiden säilöönnotot  
Paikallisen turvallisuuden toimet  
Rikollisuusaste  
Rikoksista epäiltyjen nuorten osuus

17

YHTEISTYÖ JA  
KUMPPANUUS



Yhteistoiminta kestävässä kehityksessä





# Kestävän kehityksen tila - tietolähteet

Indikaattorit perustuvat alla listattujen tiedontuottajien tilastoihin ja aineistoihin. Tietoja on kerätty myös MayorsIndicatorsin omilla kyselyillä. Tarkemmat lähdetiedot ja indikaattorien kuvaukset löydät kunkin indikaattorin sivulta [MayorsIndicatorsista](#) kun olet kirjautunut sisään.





MayorsIndicators

powered by

**SITOWISE**

[mayorsindicators.com](https://mayorsindicators.com)

[sitowise.com](https://sitowise.com)

