

Honkanen, Kempele



Miksi mennä?

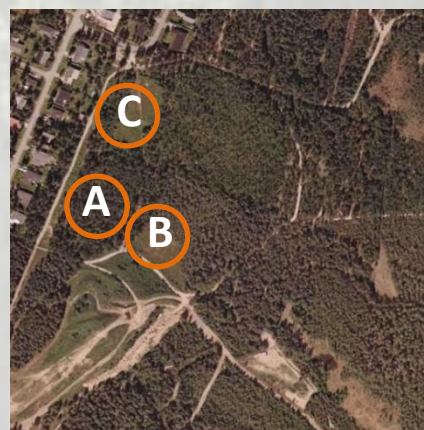
Kempeleen Honkasessa voi tutustua kuivahkon kankaan ja niityn kasvillisuuteen sekä rämeeseen.

Miten mennä?

Alue sijaitsee Lehmikentäntien itäpäässä. Sinne pääsee laskettelurinteiden sivusta hiekkatietä. Ylikylän koulu ja päiväkodit sijaitsevat alueen läheisyydessä.

Kempeleen Honkasessa kasvaa mäntyjä ja mäntytaimikkoa. Puolukkavaltaisella kuivahkolla kankaalla **A** kasvaa puolukan lisäksi mustikkaa, kanervaa, variksenmarjaa, suopursua ja vaiveroa. Sammalista alueella esiintyy kynsisammalta, seinäsammalta, kerrossammalta ja karhunsammalta. Jäkälistä kankaalla kasvaa harmaaporonjäkälää ja palleroporonjäkälää. Kivet polun laidalla sopivat kiipeilyyn. Hiekkatien reunalla rämeellä **B** kasvaa korkeina mättäinä suopursua, juolukkaa, hillaa ja variksenmarjaa. Mustikkaa ja puolukkaa esiintyy rämeen reunalla. Suoturpeella kasvaa juolukkaa, suokukkaa, variksenmarjaa ja hillaa. Pensaina tavataan vaivaiskoivua ja männyntarreja.

Kokkokankaan pallokenttä **C** on muuntunut kuivahkoksi niityksi, jossa kasvaa syysmaitiaista ja nurmilauhaa sekä puna-apilaa, valkoapilaa, ojakärsämöä, siankärsämöä, ketosilmäruohoa, isolaukkua, niittyleinikkiä, peltokortetta, ratamoa ja timoteitä. Laidoilla kasvaa horsmaa ja koiranputkea. Pensaina tavataan pajua ja koivua.



1. Kuivahkoa kangasta 2. Kanerva 3. Juolukka