

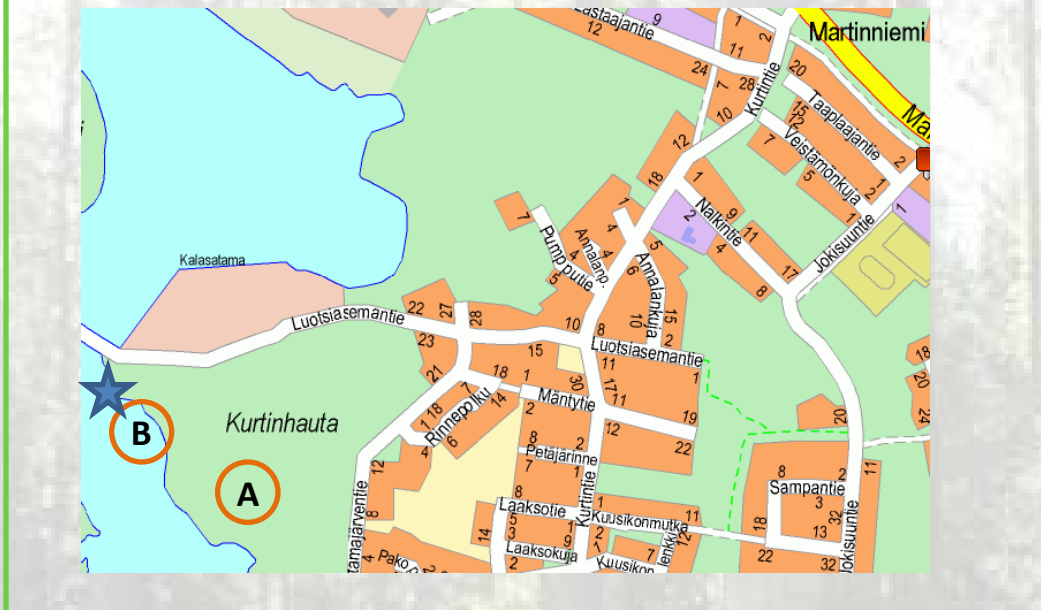
Kurtinhaudan rantametsä

Miksi mennä?

Kurtinhaudan ranta-alueella voi tutustua muinaisen merenrannan hiekkadyyneihin. Alue on yksi harvoista Perämeren rannikon dyynimetsistä. Kohteen luonnon piirteisiin on helppo tutustua rantametsässä kulkevan kulttuuripolun opasteiden avulla.

Miten mennä?

Alue sijaitsee noin 1,5 km päässä Martinniemen koululta. Kohteeseen pääsee kulkemalla reittiä Jokisuuntie – Nalkintie – Kurtintie – Luotsintie. Kulttuuripolku lähtee Luotsintien varresta.



Kurtinhaudassa kasvaa kangasmetsää, jossa valtapuulajina on mänty. Rantametsä **A** on muinaista merenrannan hiekkadyynialuetta ja jokisuistoa. Maankohoamisen myötä dyynit sijaitsevat kauempana rannasta ja ne ovat aikojen saatossa peittyneet kasvillisuuden alle. Maastossa rantadyynit erottuvat kumpuina ja paikoittaisina hiekkapaljastumina.

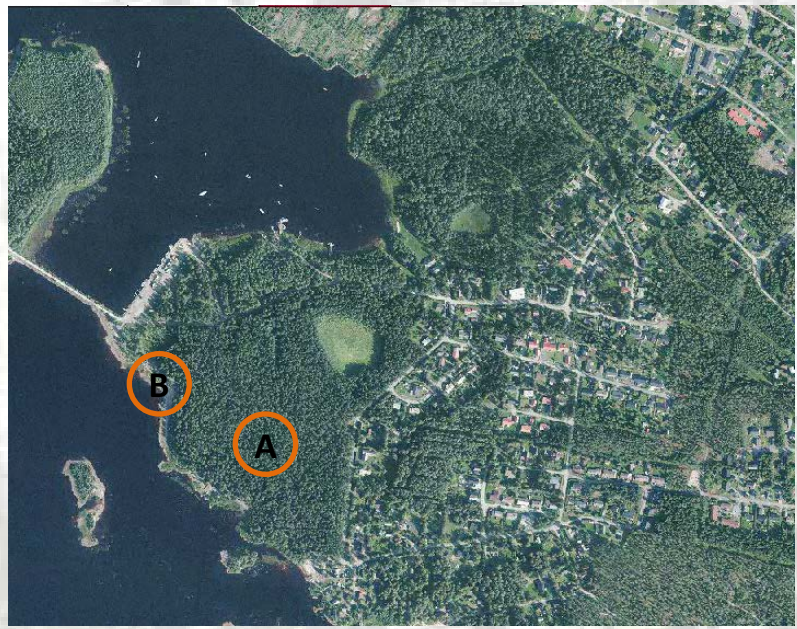


1



2

Kurtinhaudan rantametsikössä kulkee luonto- ja kulttuuripolku, jonka varrella voi tutustua luontoarvoiltaan monipuoliseen kohteeseen: alueelta löytyy kangasmetsää, suota, mäkeä, hiekkarantaa, kaislikkoa ja kivikkoa. Kurtinhaudan alueella voi havaita nopean maankohoamisen seurauksena kasvilajien suknessiokehityksen, joka näkyy kasvillisuussarjan muuntumisena rannasta **B** sisämaahan päin: kaislikko, matala rantaniitty, lehtomainen metsä ja mäntyvaltainen sekametsä. Kohteen erikoisuutena on maanmyötäisesti kasvava mattokuusi.



3



4



5

Kurtinhaudan rantamaisemaa hallitsevat kasvilajeista järviruoko ja kastikkaat. Rannalta löytyy myös laavu ja makkaranpaistopaikka. ★

Lisätietoa Kurtinhaudasta löydät www.martinniemi.fi

1. Mäntyvaltaista kangasmetsää 2. Ukkolanrannan kulttuuripolku 3. Kurtinhaudan rantamaisemia 4. Metsän peittämiä muinaisidyynejä 5. Kurtinhaudan laavu 6. Mattokuusi



6