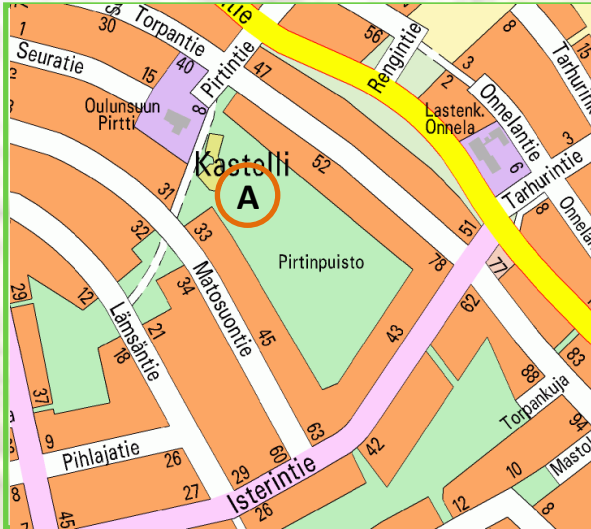


# Pirtinpuisto, Kastelli



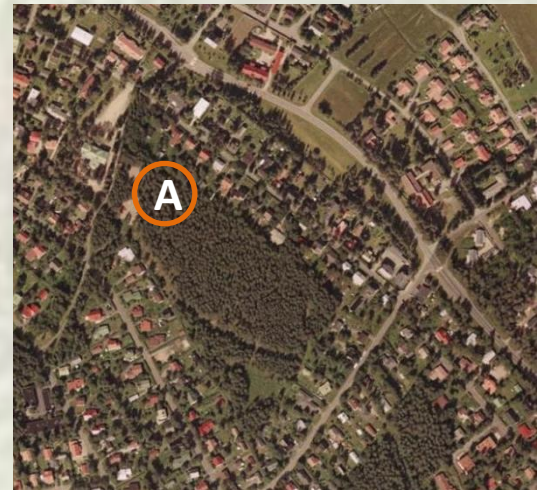
## Miksi mennä?

Pirtinpuistossa voi tutustua tuoreen kankaan kasvillisuuteen ja drumliinimuodostumaan.

## Miten mennä?

Alue sijaitsee Kastellissa Pirtintien eteläpäässä. Sinne pääsee Oulunsuun pirtin ja pyörätien kautta. Alueella on myös leikkipuisto.

Pirtinpuiston **A** puusto on pääosin nuorehkoa mäntyä. Pensaista pihlajaa ja siperianhernepensasta esiintyy satunnaisesti. Kenttäkerros koostuu mustikka-puolukkakankaasta, jossa kasvaa lisäksi kevätpiiphoa ja metsälauhaa. Eteläpuolella on pieni laikku kanervaa ja suopursua. Teiden varsilla esiintyy kulttuuriperäisiä kasveja, kuten voikukkaa, koiranputkea, niittyleinikkiä, niittynurmikkaa, ratamoa, siankärsämöä, horsmaa, hiirenvirnaa, valkoapilaa ja suomenhierakkaa.



## Moreeniselänteet eli drumliinit

Pirtinpuistossa on laajoja moreeniselänteitä eli drumliineja. Drumliini on jään kulkusuunnan muotoinen moreeniselänne. Pirtinpuiston ja Lämsänjärven drumliinien kulkusuunta on luode-kaakkoissuunnassa. Moreeni on yleisin maalaji Oulun seudulla, ja sen raekoko vaihtelee pienistä savihiukkasista suuriin kivilohkareisiin.