

Suokukkapuisto, Korvensuora



Miksi mennä?

Korvensuoran Suokukkapuistossa voi tutustua puistomaisen tuoreen kankaan ja rämeen kasvilajeihin.

Miten mennä?

Alue sijaitsee Huonesuon päiväkodin ja monitoimitalon takana Leväsuonttiellä. Puistoon pääsee pyöräteitä pitkin. Vieressä on myös Korvensuoran koulu.



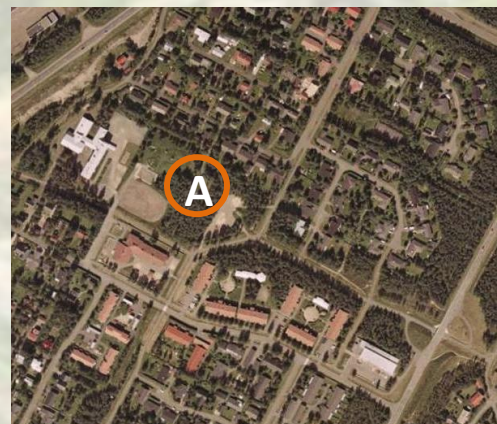
Suokukkapuisto **A** on pieni kaistale pallokentän ja leikkipuiston ympärillä. Alueen valtapuina ovat nuorehkot mänty ja koivu. Puiston länsi- ja itäpuoli on enimmäkseen mustikka-puolukkatyyppin tuoretta kangasta ja rämelaikkuja. Rämelaikuissa kasvaa jokapaikansaraa, juolukkaa, niittyvillaa, hillaa ja suopursua. Pensaskerroksessa esiintyy koivua ja pihlajaa.



Kulttuurivaikutteisella länsipuolella kasvaa lisäksi pikkutalvikkia, jokapaikansaraa, metsätähteä, horsmaa, valkoapilaa, voikukkaa ja hiirenvirnaa. Leikkipuiston vieressä on paikoin kulunutta kangasmaastoa, jossa kasvaa torvi- ja tinajäkälää.

Puiston pohjoispuolen kaistale on rämettä ja paikoin kulunutta kuivahkoa kangasta. Rämellä kasvaa puolukan ja variksenmarjan lisäksi suopursua, juolukkaa, kanervaa ja hillaa.

1.Niittymäistä länsireunaa 2.Mänty, juolukka, kanerva



Oulun seudun ympäristötoimi 2010

Suokukkapuisto

Alueen metsät ovat koivuvaltaista puistometsää ja mäntyä kasvavaa rämettä. Pensaskerros koostuu koivun- ja pihlajantaimista, sekä pohjoisosassa lisäksi mäntyntarreista. Rämehen kuivumiseen on vaikuttanut pyöräteiden laidalla olevat ojat. Puisto on nurmea.