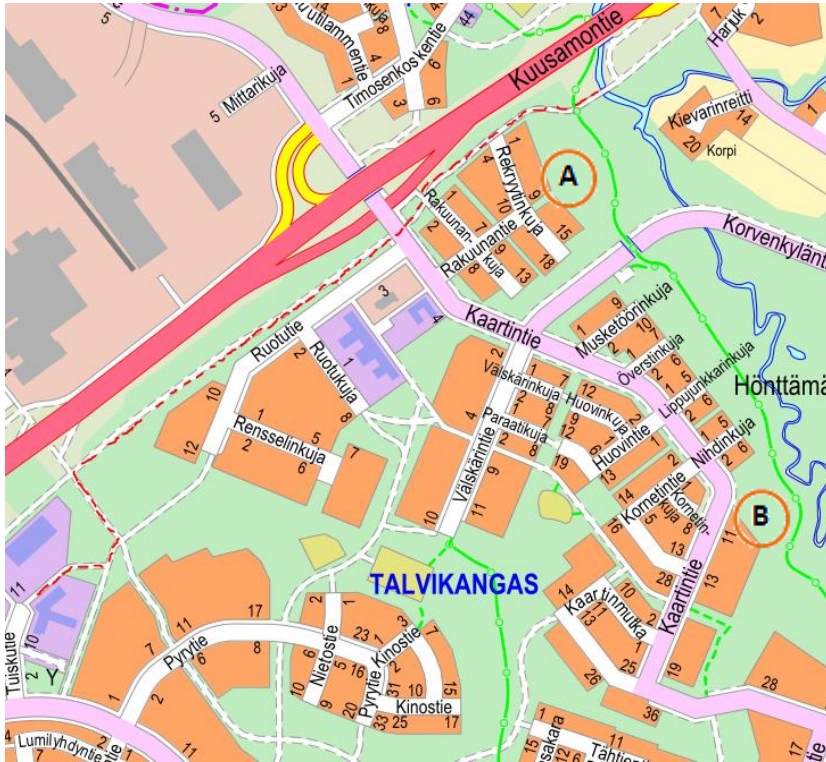


Kalimenoja, Hönttämäki ja Talvikangas



Miksi mennä?

Kalimenoja on määritelty arvokkaaksi pienvesistöksi. Jokialue on Oulun seudulla tärkeä vihervyöhyke ja arvokas luontokohde, missä pääsee tutustumaan vesikasveihin ja -eliöihin, sekä rantakasvillisuuteen.

Miten mennä?

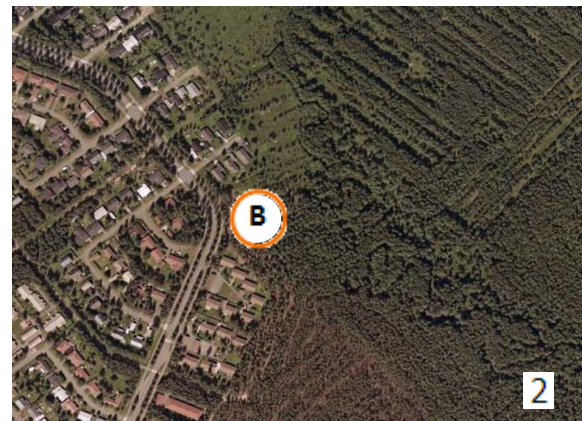
Talvikankaan koulun pohjoispuolelta kevyen liikenteen väylää Kuusamontien suuntaisesti. Matkan menee kävellen n. 20 minuuttia. Hönttämäen **B** kohde sijaitsee Kaartintien kulmassa. Alueelle pääsee polkua tai ulkoilutietä pitkin Hönttämäestä.

Oulujoen-lijoen vesienhoitoalueeseen kuuluvan Kalimenojan **A** varrella on rantametsiä, joilla esiintyy paikoin luhtaista ruoho- ja heinäkorpea. Kalimenojan varrella voi tavata umpeenkasvaneen pikkujoen rehevää ja lehtomaista kasvillisuutta, kuten mesi-angervoa ja saniaisia.

Joen vesi on tummaa, koska siihen laskevat purot sijaitsevat suoperäisessä maastossa. puronvarsimetsät ja luonnontilaiset korvet ovat metsän monimuotoisuuden kannalta erityisen tärkeitä elinympäristöjä.



1



2

1. Kalimenojan umpeenkasvanutta kasvillisuutta 2. Ilmakuva Hönttämäen kohteesta

Kalimenpuistossa Hönttämäellä kasvaa lehtomaista kasvillisuutta ja korpea. Kalimenojan eteläpuolella lajisto on heinämaista ja korpimaista, pääpuulajin muodostaa kuusi. Pensaskerroksessa kasvaa pihlajaa ja koivua. Kenttäkerroksessa tavataan mustikkaa ja puolukkaa sekä saniaisista kotkansiipeä, hiirenporrasta ja metsälvejuurta.



Oravanmarja, metsäkorte, isotalvikki, nuokkotalvikki, riidenlieko, korpikastikka, pallosara, jokapaikansara, metsätähti, puna-ailakki ja kevätpiippo kasvavat runsaina. Kosteammilla paikoilla kasvaa hillaa ja kurjenjalkaa. Pohjakerroksessa tavataan rahkasammalta ja karhunsammalta.



Lehdon ympäristössä on kiviä kangasta, jossa pääpuulajina on mänty. Kasvillisuus koostuu puolukasta, mustikasta, variksenmarjasta ja metsälauhasta. Alueen läpi kulkee metsäpolku.



Kalimenoja

Kalimenoja on lähes luonnontilainen pikkujoki, joka alkaa Kalimenlammesta Oulun ja Kiimingin kunnan rajalta. Pituutta joella on n. 40 km.