

OULUN YLEISKAAVA 1995

Hyväksytty kaupunginvaltuustossa 23.9.1985



TAVOITE:

- yleiskaava osaksi kuntasuunnitelman tavoiteosaa ja toteuttamisosan pohjaksi
- aikaisempien yleiskaavojen tavoitteiden tarkistaminen
- pitkän aikavälin asuntopolitiikan määrittely ja uuden kasvusuunnan valinta
- yhdistää maankäyttöä koskevat erillissuunnitelmat ja päätökset yhdeksi kokonaisuudeksi
- ympäristönhoitoa koskevat suunnitelmat, erityisesti virkistys- ja suojelualuevaraukset ajan tasalle ja yleiskaavalla hyväksytyksi

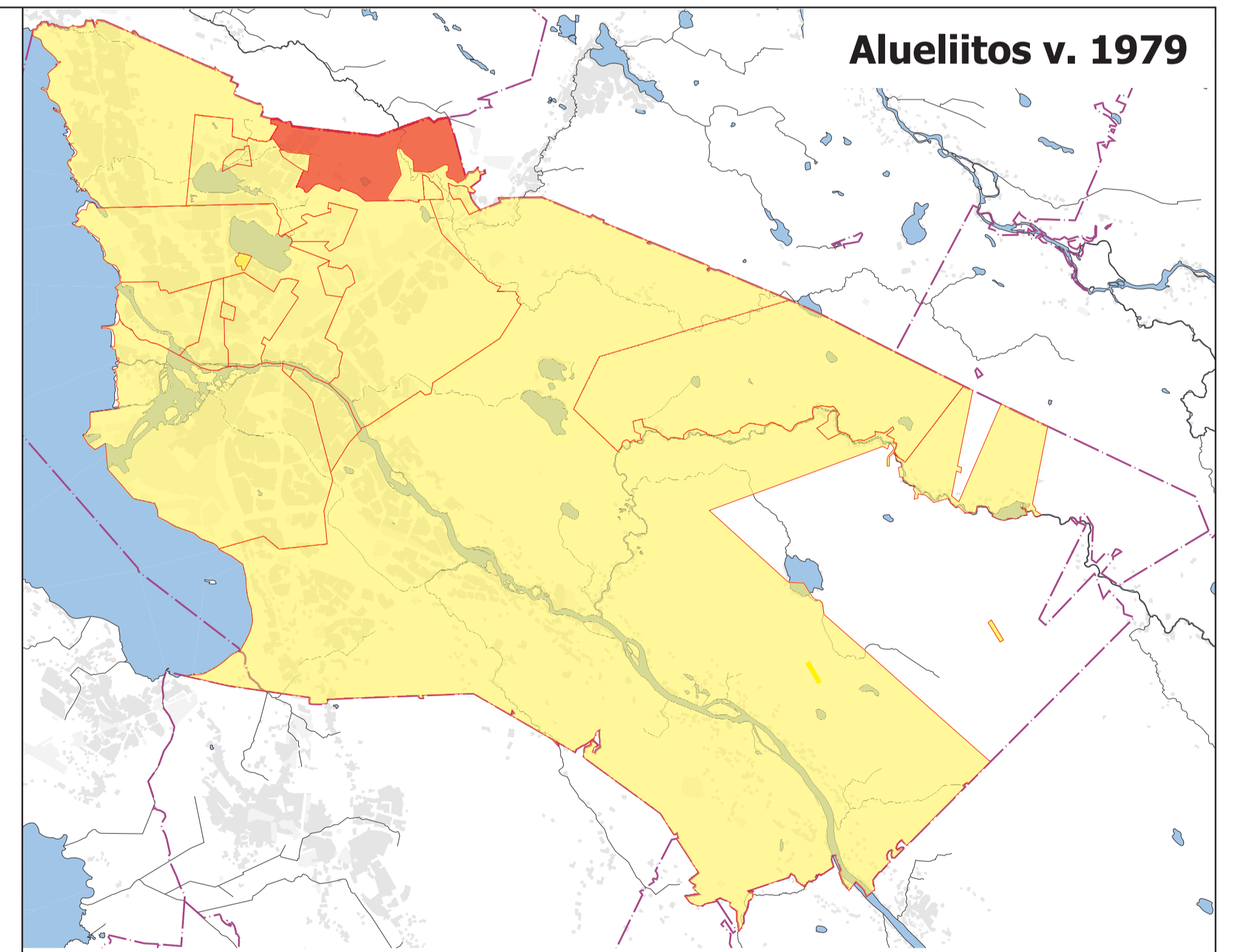
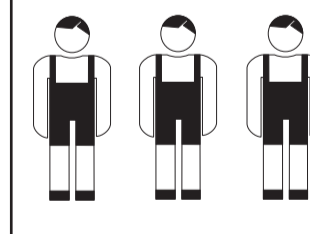
SISÄLTÖ:

- sormimaista kaupunkirakennetta vahvistetaan
- VTT:n maankäyttövaihtoehtojen kaavataloudellisen vertailun perusteella uudeksi kasvusuunnaksi valitaan Kaakkuri
- Kaijonharju, Maikkula, Kaakkuri, Pateniemi-Rajakylä aluekeskuksiksi, pääkeskuksen asema vahvistuu
- pohja jatkuvalla valtuustokausittain tarkastettavalle yleiskaavalle

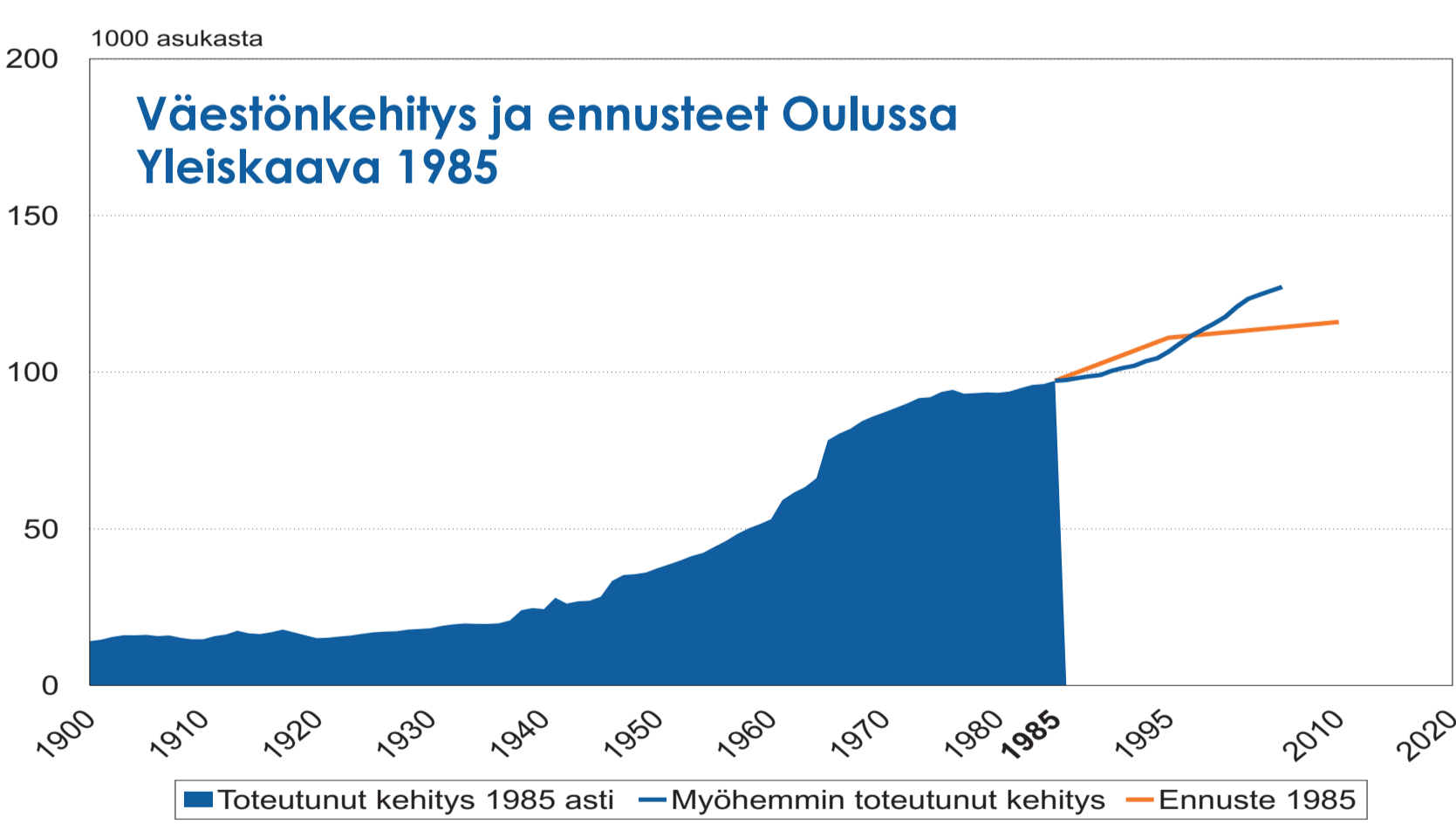
MITOITUS VUODELLE 1995:

- väestö 111 000 asukasta
- työpaikat 51 000 työpaikkaa
- asuntokanta 50 000 asuntoa
- asunot rakentamistarve noin 10 000 asuntoa
- asuntokunta 2,2 henk/asuntokunta
- asumisväljyys 40 k-m²/asukas v. 2000
- vuonna 1995 on asunnoista yli 40 % pientaloasunnossa ja väestöstä yli 50 % asuu pientaloasunnossa

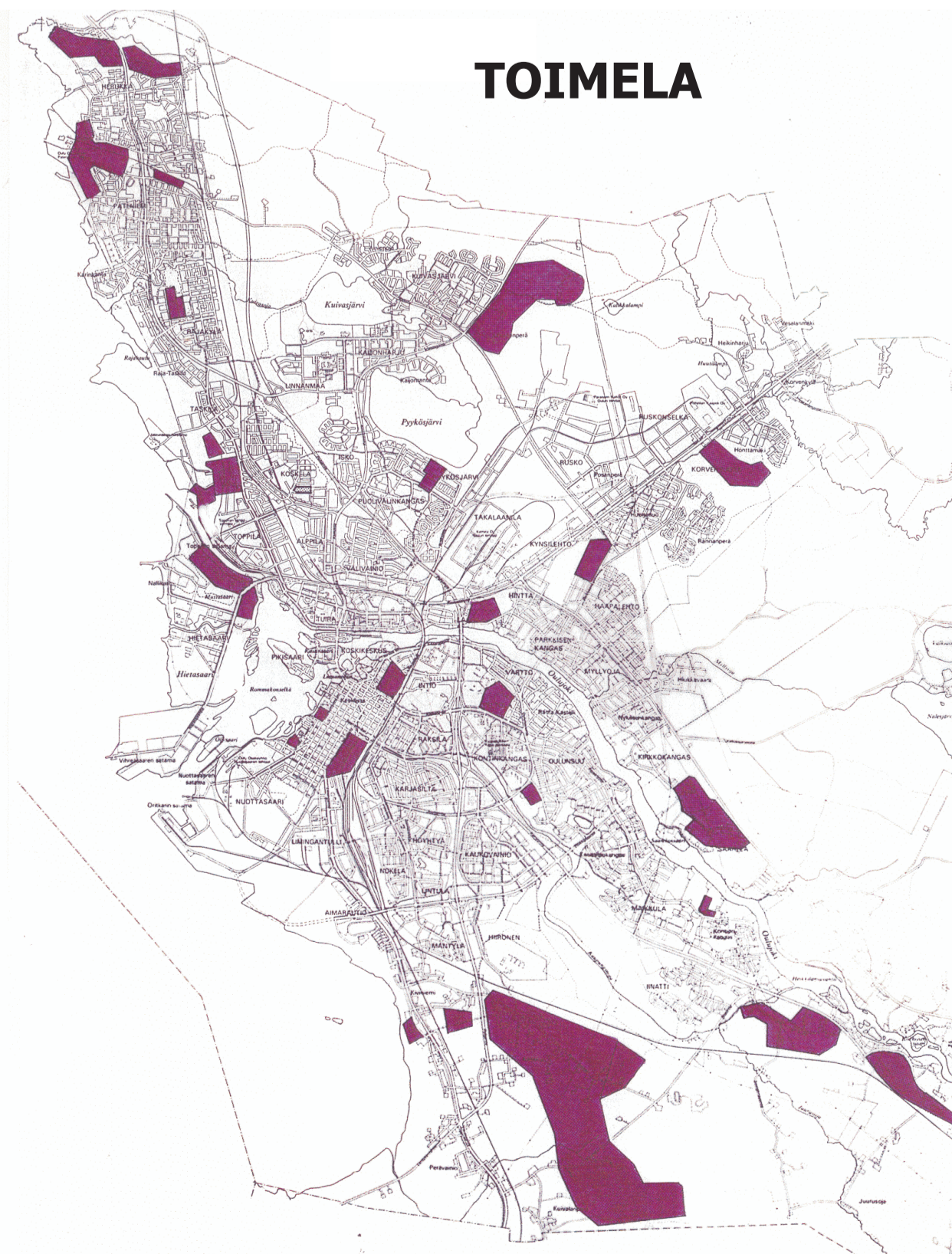
Asuntokunnan koko v. 1985 2,8



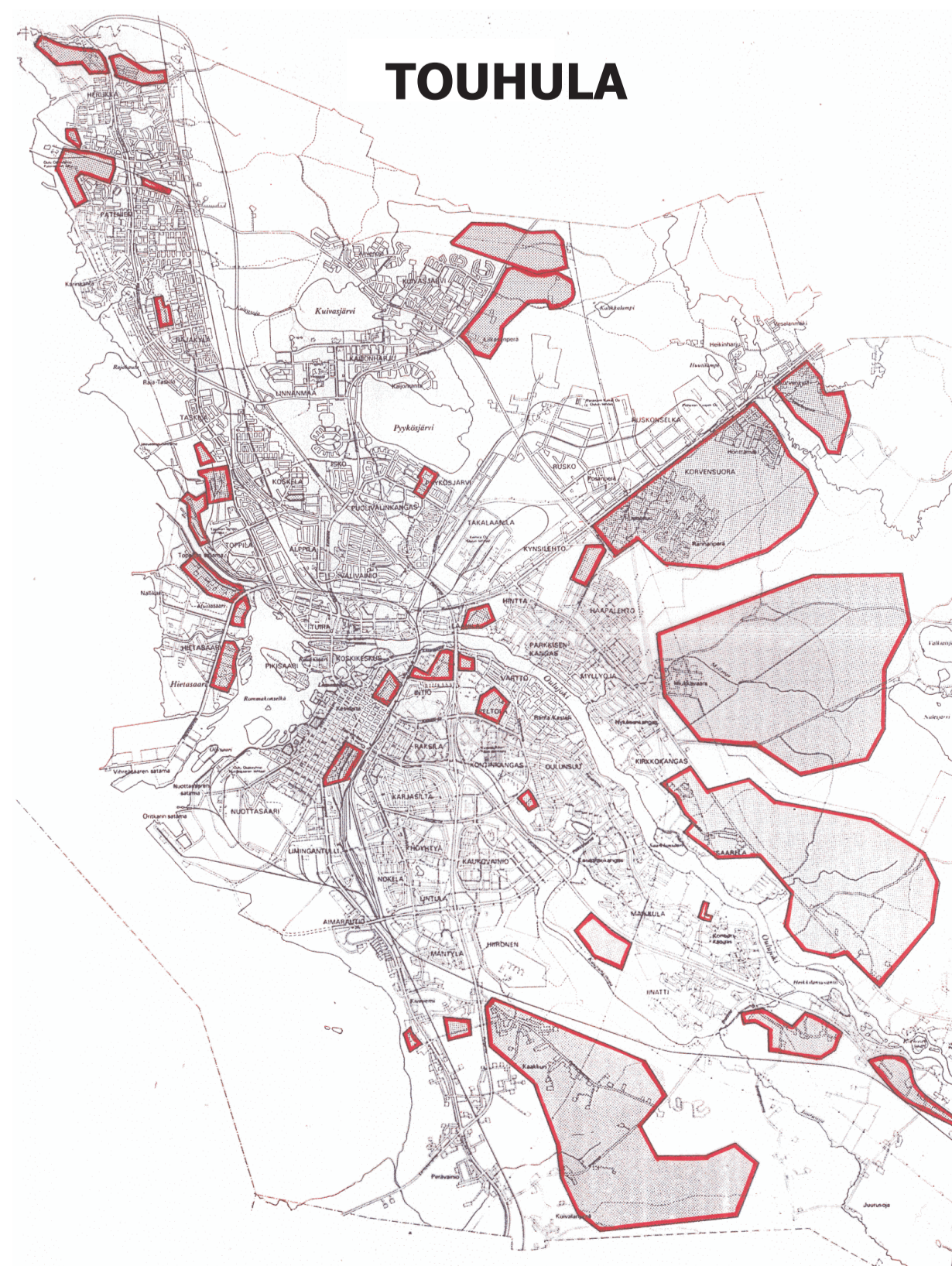
Alueliitos v. 1979



Yleiskaavaa varten laadittiin neljä vaihtoehtoista kehittämismallia: Rauhala, Onnela, Toimela ja Touhula. Toimela vastasi parhaiten kaupunginvaltuuston tavoitteita ja valittiin yleiskaavan laatimisen pohjaksi.

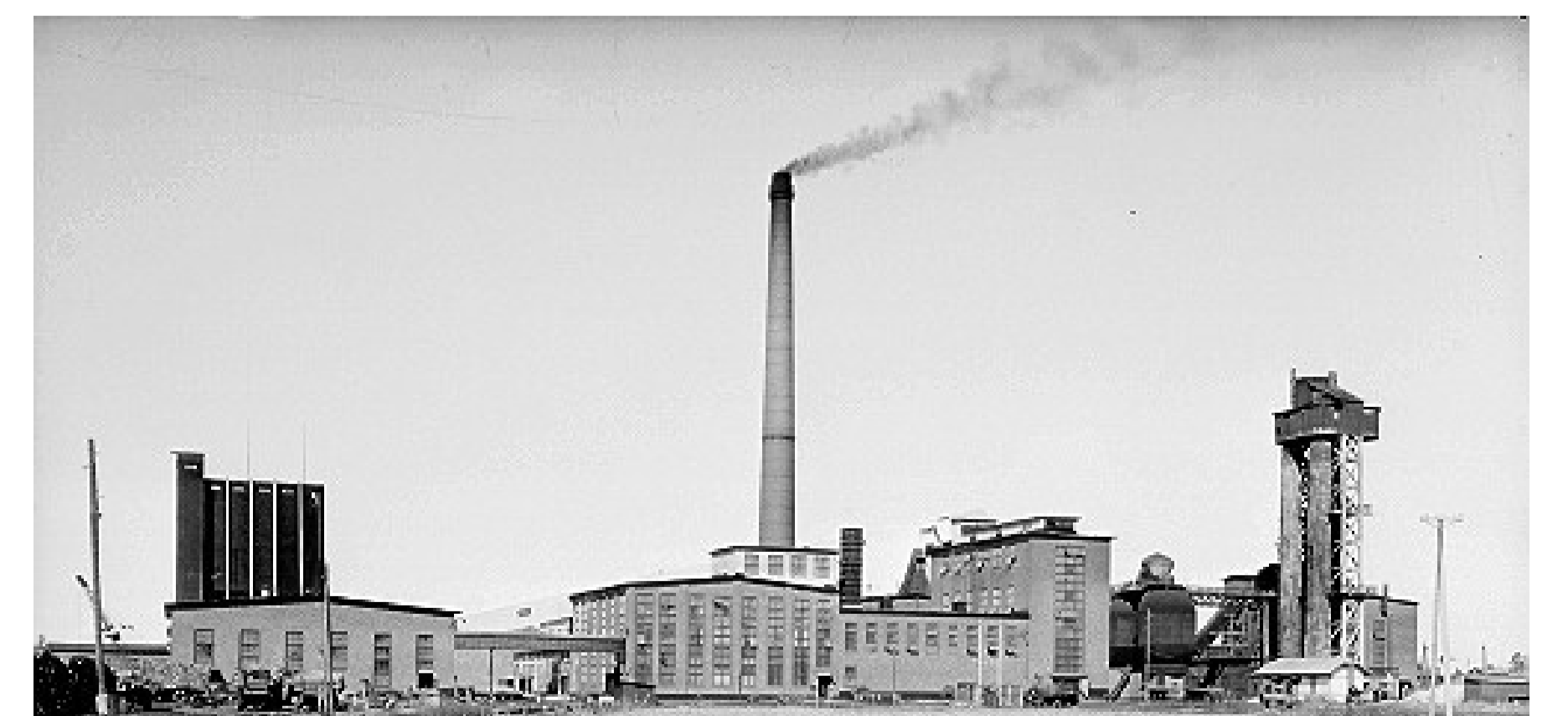


TOIMELA



TOUHULA

TOPPILA OY SULFIITISELLULOOSATEHDAS v. 1950



Valokuva © Pohjois-Pohjanmaan museo

MERI-TOPPILA v. 2002



Valokuva © Kristiina Anttonen