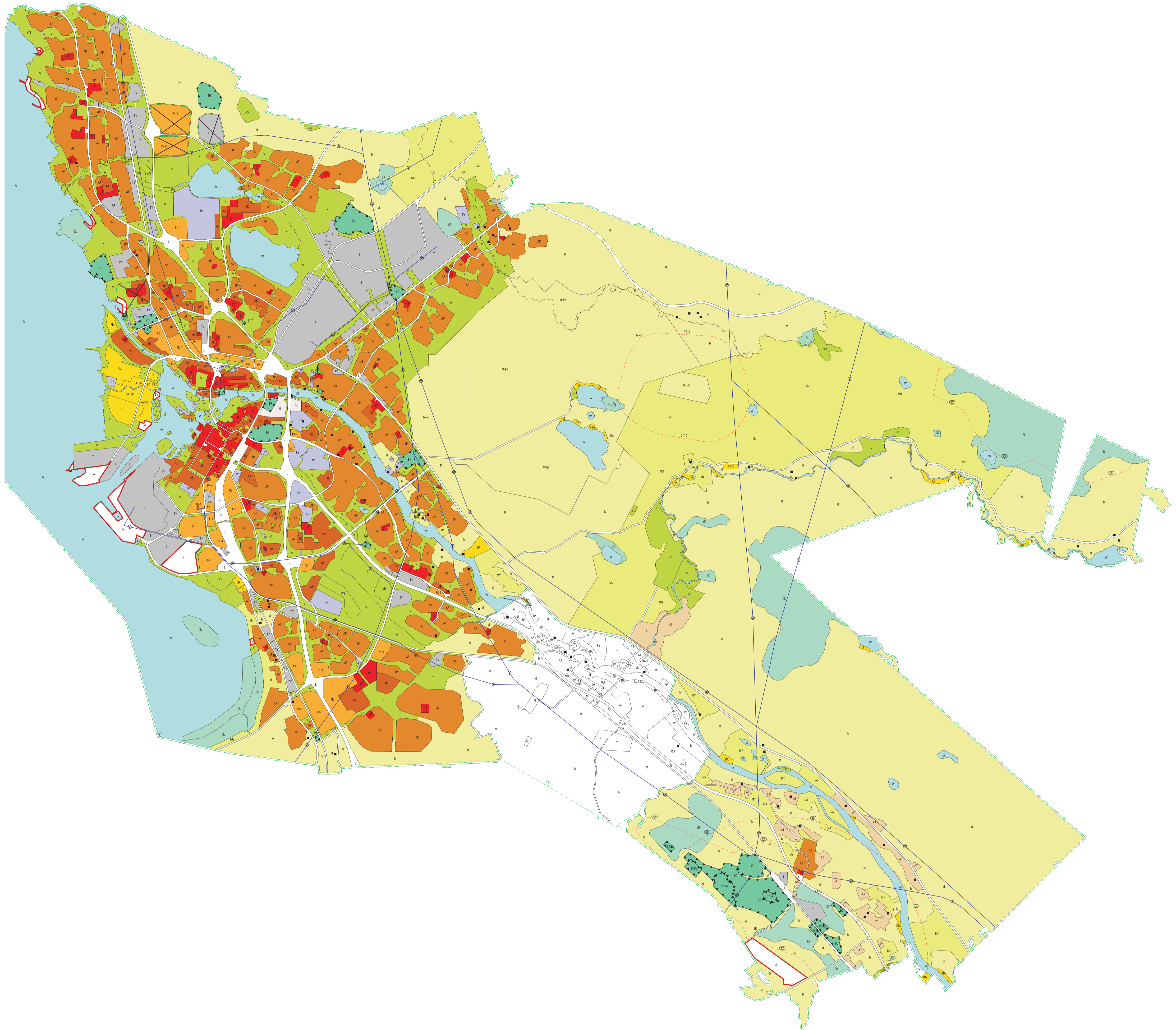


OULUN YLEISKAAVA 2010

Vahvistettu ympäristöministeriössä 18.3.1993

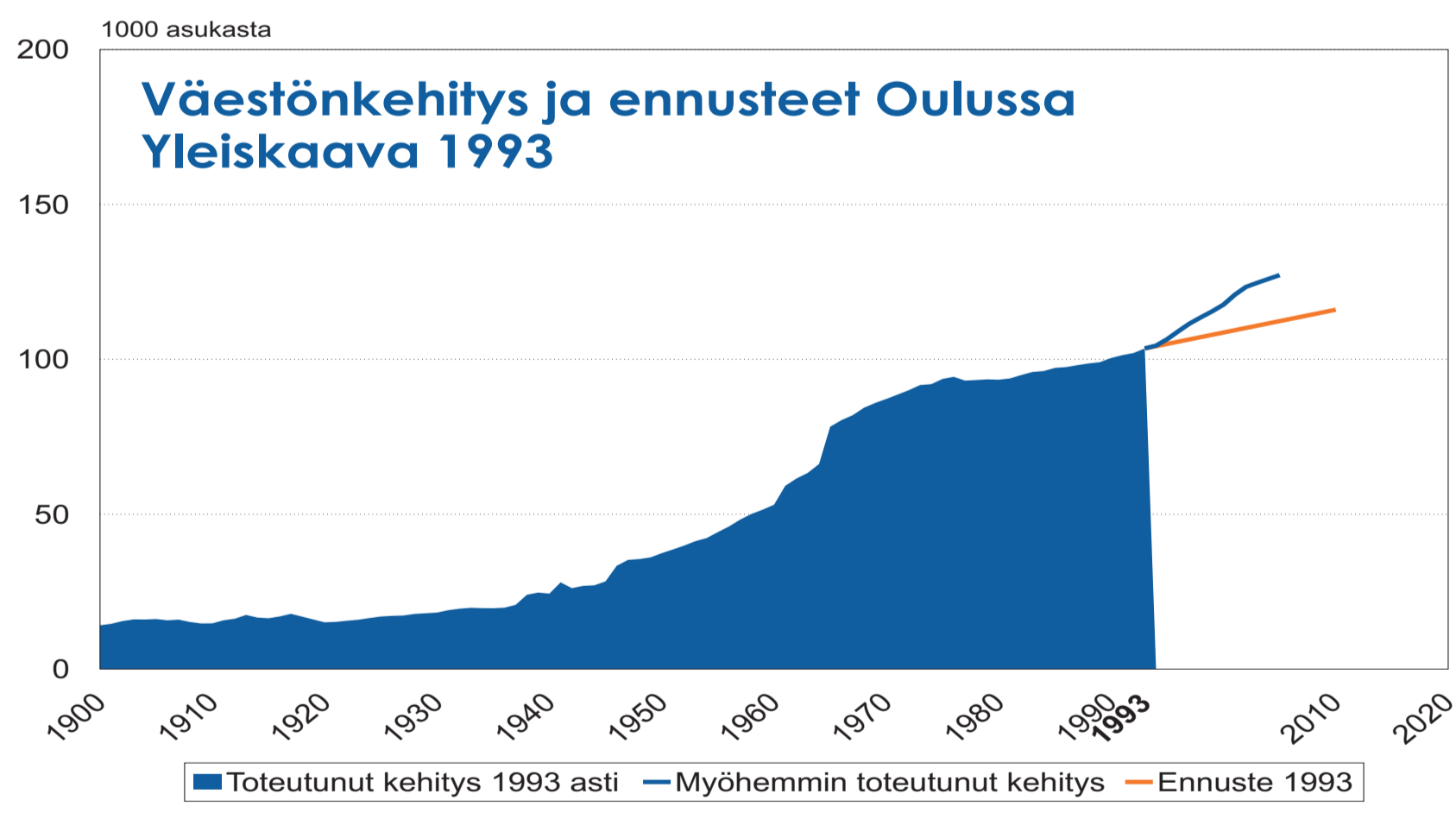
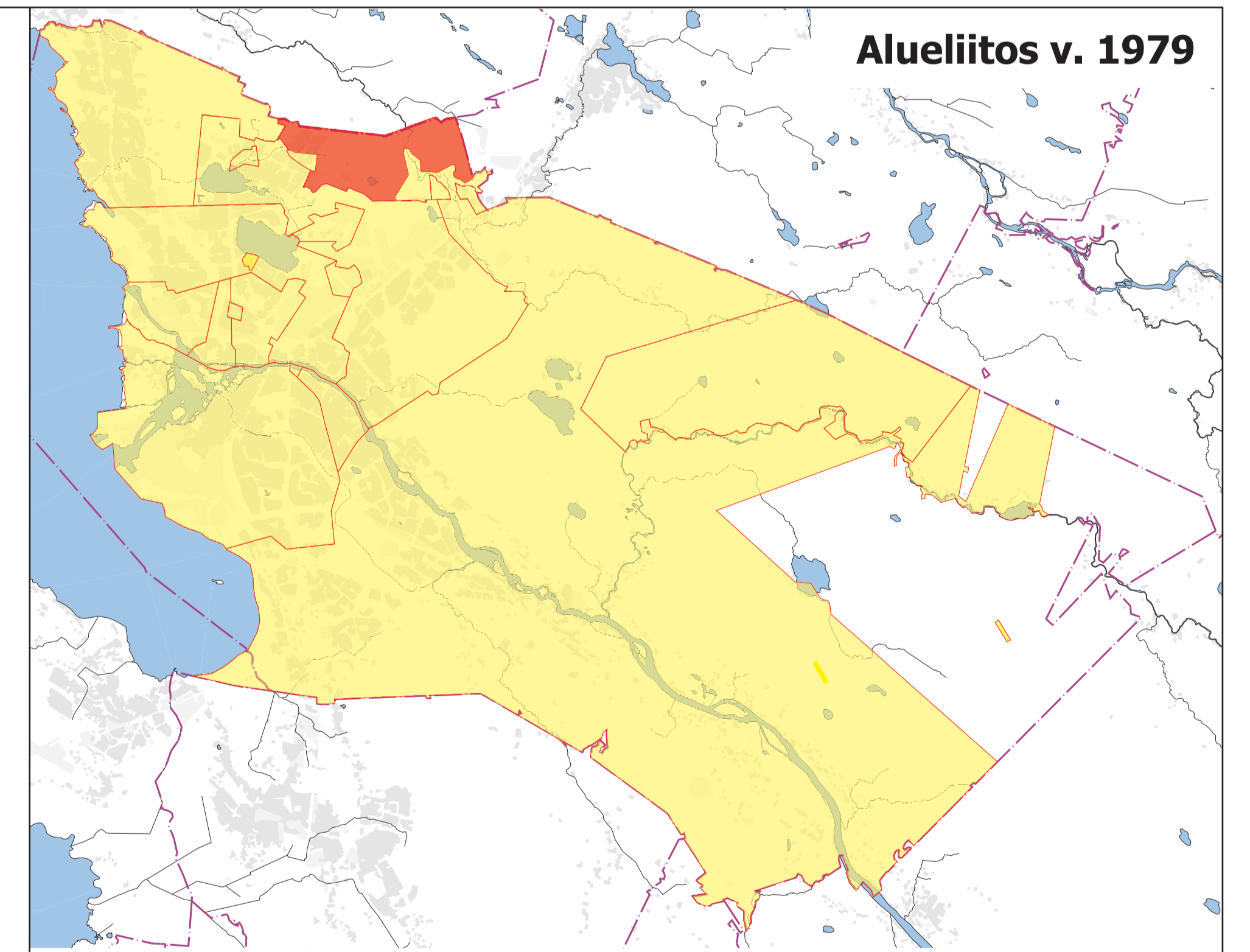


TAVOITE:

- tarkistaa edellisen yleiskaavan aluevaraukset valtuuston hyväksymien tavoitteiden mukaisiksi
- osoittaa pitkän aikavälin asuntotuotantoon tarvittavat alueet
- varata riittävästi työpaikka-alueita kaupunkirakenteen ja yritystoiminnan kannalta edullisilta paikoilta
- turvata suojelu- ja virkistysalueiden säilyminen
- virittää keskustelu tulevaisuuden kaupunkimallista ja yleiskaavoituksesta

SISÄLTÖ:

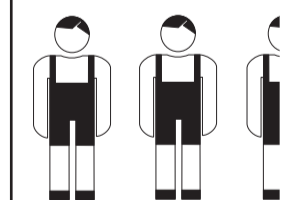
- Oulun rakennetta tiivistetään ja kaupunkimaisuutta lisätään
- keskustan väestönkehitys kasvuun (Myllytulli, Meritulli)
- uudet rakennettavat alueet: Toppilansalmen molemmat rannat, Toppila, Peltola, Heikkilänkangas, Saarela, Pateniemen sahan alue, Makkarasuo, Hiironen, Liikanen ja kasvusuuntana Kaakkuri
- uudet korkean teknologian työpaikka-alueet: Teknologiankylä II Linnanmaalle, Medipolis, Kaakkurin risteys, Ruskon laajennus
- osoitetaan maisemansuojelu- ja luonnonsuojelualueet, virkistysalueet, ulkoilureittiverkosto



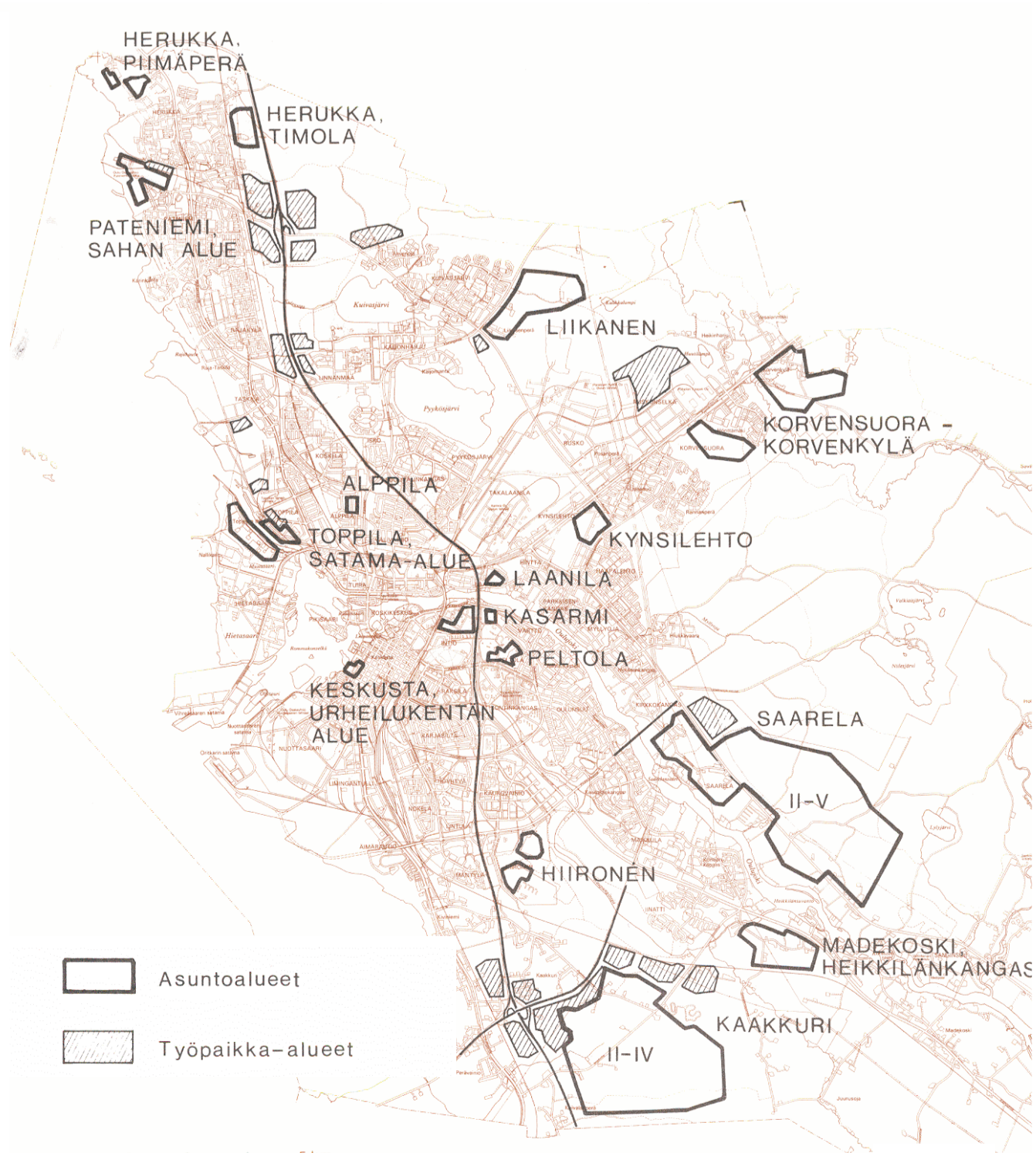
MITOITUS VUODELLE 2010:

- väestö 116 000 asukasta
- työpaikkoja 62 - 66 000 kpl
- asuntokanta 62 000 (AK 60%, AR 18%, AO 22%)
- asuntokunta 2,10 henk./asunto
- asumisväljyys 50 kem²/henkilö
- asuntotuotanto 850-900 as./vuosi

Asuntokunnan koko v. 1993 2,4



OULUN UUDET RAKENTAMISALUEET



KRUUNUMAKASIINI v. 1983



TVH:n KORJAAMO



KRUUNUMAKASIINI v.1997



ILMAKUVA MYLLYTULLISTA v. 1997

