



Väylät liittyvät suunnitelmaan Ritaharjuntien siirto (LYK 2021\_0016)

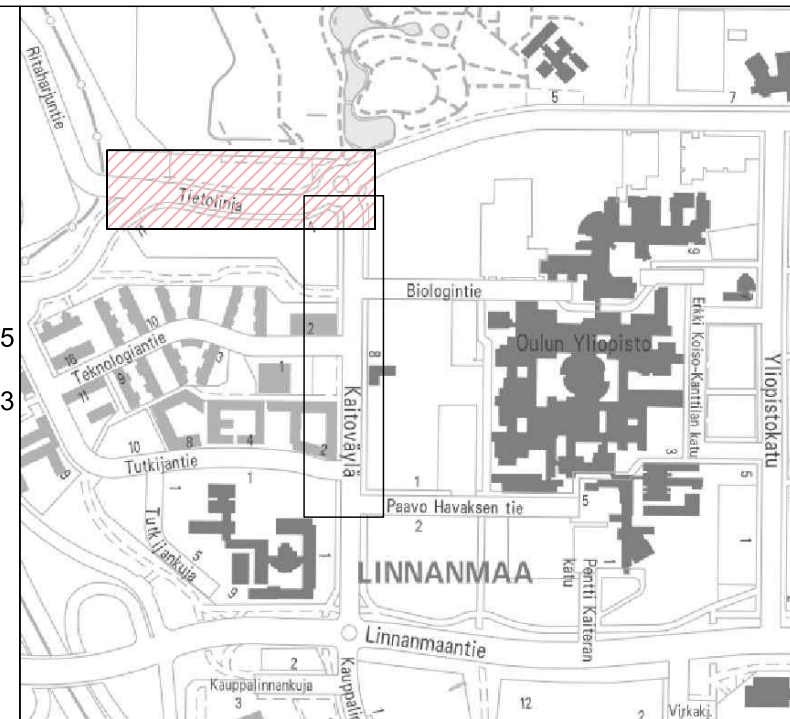
Rasitealueen raja  
J1 Ritabaana  
Katualueen raja

Tietolinja  
2 RITAHARJU  
ELEKTRONIikkATIE

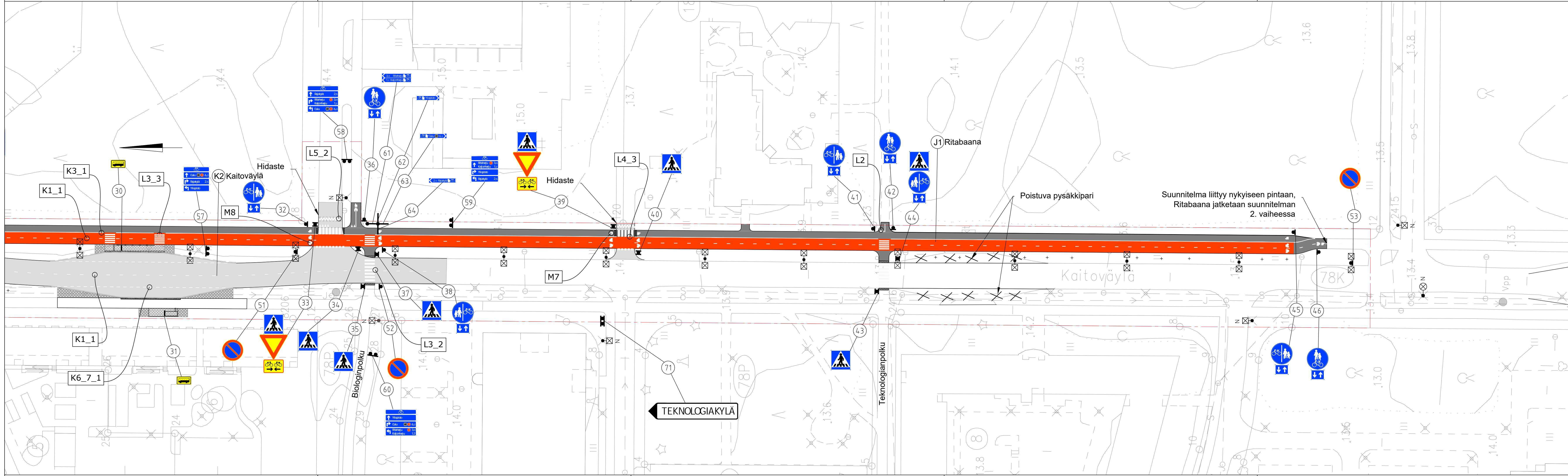
Kaitoväylä  
KAIJONHARJU

Kaitoväylä  
TEKNOLOGIAKYLÄ

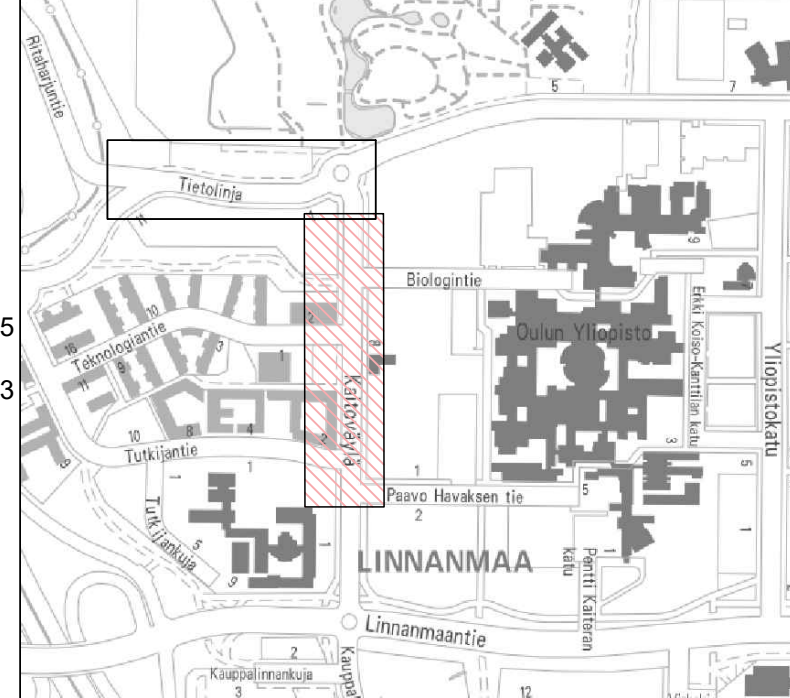
- Tiimerkinnot:
- K1\_1 Keskiwiiva, viiva 1,0 m, väli 3,0 m ja leveys 0,1 m
  - K3\_1 Sulkuviiva, leveys 0,1 m
  - K6\_7\_1 Reunaviivan jatke, viiva 1,0 m väli 1,0 m, leveys 0,1 m
  - L2 Väistämissiiva, viiva 0,6 m, väli 0,3 m, leveys 0,5 m
  - L3\_2 Suojatie, viiva kohteen mukaan, väli 0,5 m ja leveys 0,5 m
  - L3\_3 Suojatie, viiva kohteen mukaan, väli 0,3 m ja leveys 0,3 m
  - L4\_2\_2 Suojatie ja pyörätien jatke
  - L5\_2 Töyssy, leveys 0,5 m
  - M7 Jalankulkija, pituus 1,0 m, leveys 0,75 m
  - M8 Pyöräilijä, pituus 1,0 m, leveys 1,0 m
  - M9 Väistämisvelvollisuutta osoittava ennakkomerkki, pituus 5,0 m, leveys 2,0 m



Merkki	Muutos	Pvm	Suunnittelija	Hyväksyjä	
Koordinaattijärjestelmä	ETRS-GK26	Korkeusjärjestelmä	N2000	Mittakaava	1 : 500
Kaupunginosa	78 Linnanmaa				
Hanketunnus	LYK 2022_0036	Hanke	LINNANMAANTIE, KAITOVÄYLÄ JA TIETOLINJA		
Kohde	Tietolinja ja Ritabaana (Tietolinja jkpp) välillä Kaitoväylä - Ritaharjuntie				
Suunnitteluvaihe	Hyväksymiskäsittely	Asiakirjatyypin	Piirustus		
Aihe	Liikenteenohjaus				
Asiasisältö	Liikenteenohjaussuunnitelma 1/2				
WSP Finland Oy	YHDYSKUNTA- JA YMPÄRISTÖPALVELUT				
Suunnittelija	Suunnittelutaja				
Projektipäällikkö	Pvm		Pii.nro		
Pii.nro (konsultti)	30.11.2022				
	K3-1				



- Tiimerikinnät:**
- K1\_1 Keskiwiiva, wiiva 1,0 m, väli 3,0 m ja leveys 0,1 m
  - K3\_1 Sulkuwiiva, leveys 0,1 m
  - K6\_7\_1 Reunawiivan jatke, wiiva 1,0 m väli 1,0 m, leveys 0,1 m
  - L2 Väistämisswiiva, wiiva 0,6 m, väli 0,3 m, leveys 0,5 m
  - L3\_2 Suojatie, wiiva kohteen mukaan, väli 0,5 m ja leveys 0,5 m
  - L3\_3 Suojatie, wiiva kohteen mukaan, väli 0,3 m ja leveys 0,3 m
  - L4\_2 Suojatie ja pyörätien jatke
  - L5\_2 Töyssi, leveys 0,5 m
  - M7 Jalankulkija, pituus 1,0 m, leveys 0,75 m
  - M8 Pyöräilijä, pituus 1,0 m, leveys 1,0 m
  - M9 Väistämisswiiviliisuutta osoittava ennakkomerkki, pituus 5,0 m, leveys 2,0 m



Merkki	Muutos	Pvm	Suunnittelija	Hyväksyjä
Koordinaattijärjestelmä	ETRS-GK26	Korkeusjärjestelmä	N2000	Mittakaava
Kaupunginosa	78 Linnanmaa	Mittakaava	1 : 500	
Hanketunnus	LYK 2022_0036	Hanke	LINNANMAANTIE, KAITOVÄYLÄ JA TIETOLINJA	
Kohde	Kaitoväylä välillä Tietolinja - Biologintie Ritabaana välillä Tietolinja - Paavo Havaksen tie			
Suunnitteluvaihe	Hyväksymiskäsittely	Asiakirjatyypit	Piirustus	
Aihe	Liikenteenohjaus			
Asiasisältö	Liikenteenohjaussuunnitelma 2/2			
WSP Finland Oy	WSP Finland Oy Yhteisötie 10 90230 Oulu, puh. +358 20 786 411	OULU	YHDYSKUNTA- JA YMPÄRISTÖPALVELUT	
Suunnittelija		Suunnittelutaja		
Projektipäällikkö		Pvm	30.11.2022	Piir.nro
Piir.nro (konsultti)	K3-2			