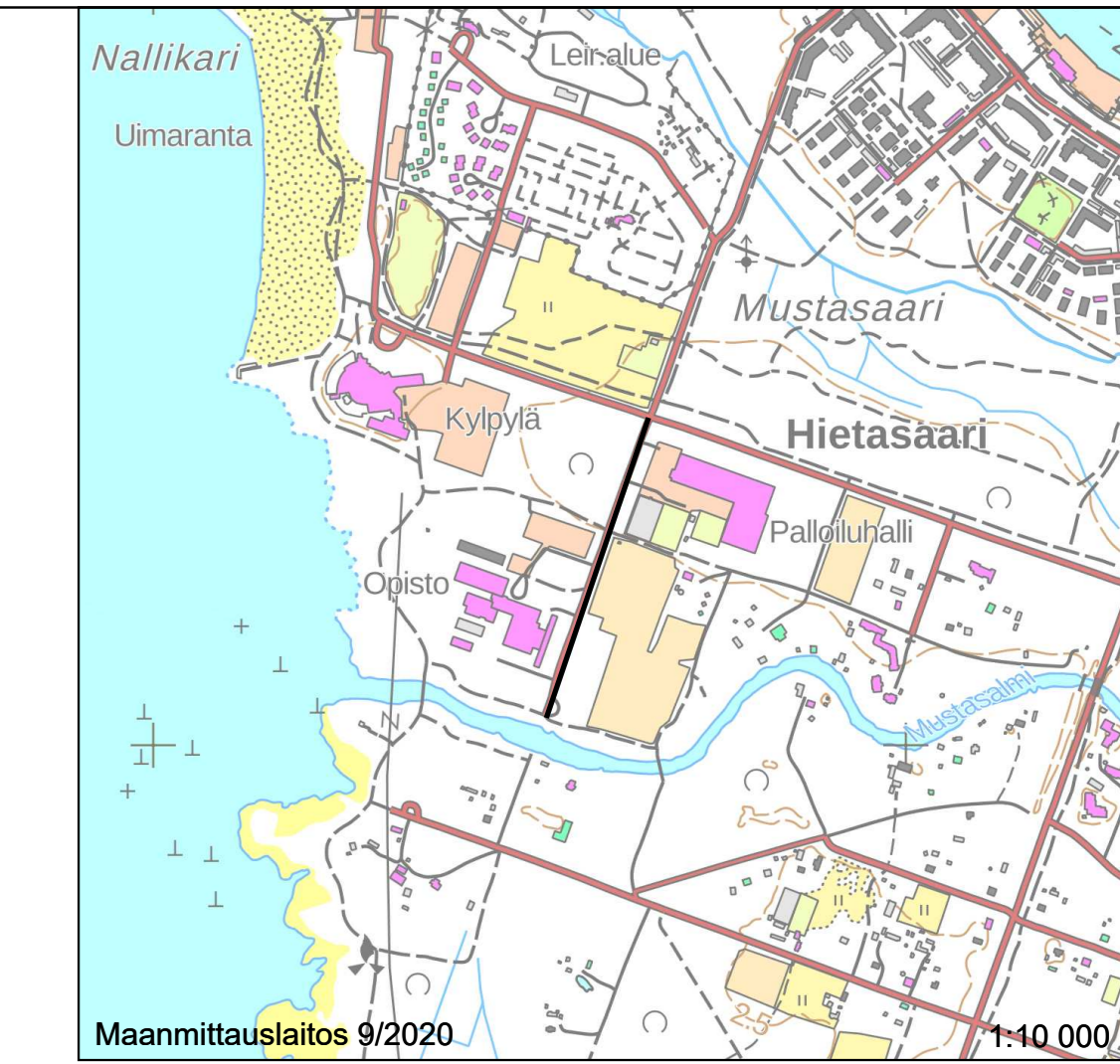
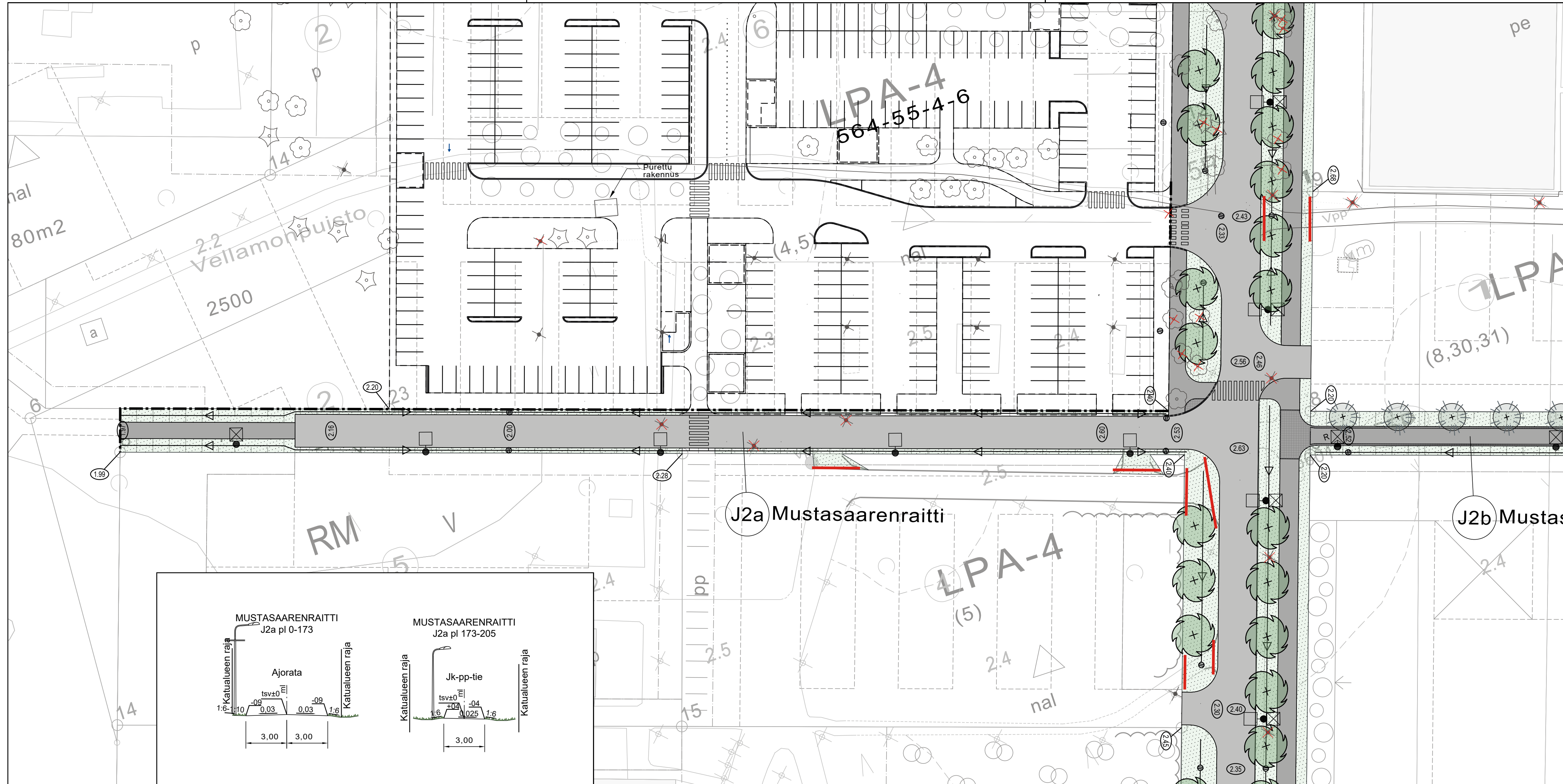


### MERKINNÄT

- Suunnittelualue** (Planning area)
- SÄILYTETTÄVÄT JA POISTETTAVAT** (To be preserved and to be removed)
  - Suojattava havu- / lehtipuu (Protected deciduous / coniferous tree)
  - Poistettava havu- / lehtipuu kantoineen (To be removed deciduous / coniferous tree with roots)
  - Poistettava valaisin (To be removed light fixture)
  - Purettava rakennus/rakenne (To be demolished building/structure)
- KORKEUDET JA KUIVATUS** (Elevations and drainage)
  - Hulevesikaivo (Stormwater pit)
  - 2.1 Nykyinen maanpinnan korkeus (Current ground level)
  - 2.34 Suunniteltu korkeus (Planned elevation)
  - 2.52 Tontin nurkkapisteen korkeus (Lot corner elevation)
  - Painanne ja virtaussuunta (Depression and flow direction)
- PINNOITTEET** (Pavements)
  - Asfaltti jalankulku- ja pyöräilytie (Asphalt pedestrian and bicycle path)
  - Asfaltti ajoväylä (Asphalt driving lane)
  - Graniittinoppakiveys (Granite paving stones)
  - Kivituhka, jalankulku- ja pyöräilytie (Gravel, pedestrian and bicycle path)
  - Betonireunakivi (Concrete curb stone)
  - Betonireunakivi, madallettu (Lowered concrete curb stone)
  - Graniittinoppakiviraita (Granite paving stone strip)
- ISTUTETTAVA KASVILLISUUS** (Planting)
  - Nurmetus (Grass)
  - Havupuu (Coniferous tree)
  - Lehtipuu, iso (Large deciduous tree)
  - Lehtipuu, pieni (Small deciduous tree)
- VARUSTEET JA KALUSTEET** (Furniture and equipment)
  - Valaisin (Light fixture)
  - Roska-astia (Waste bin)

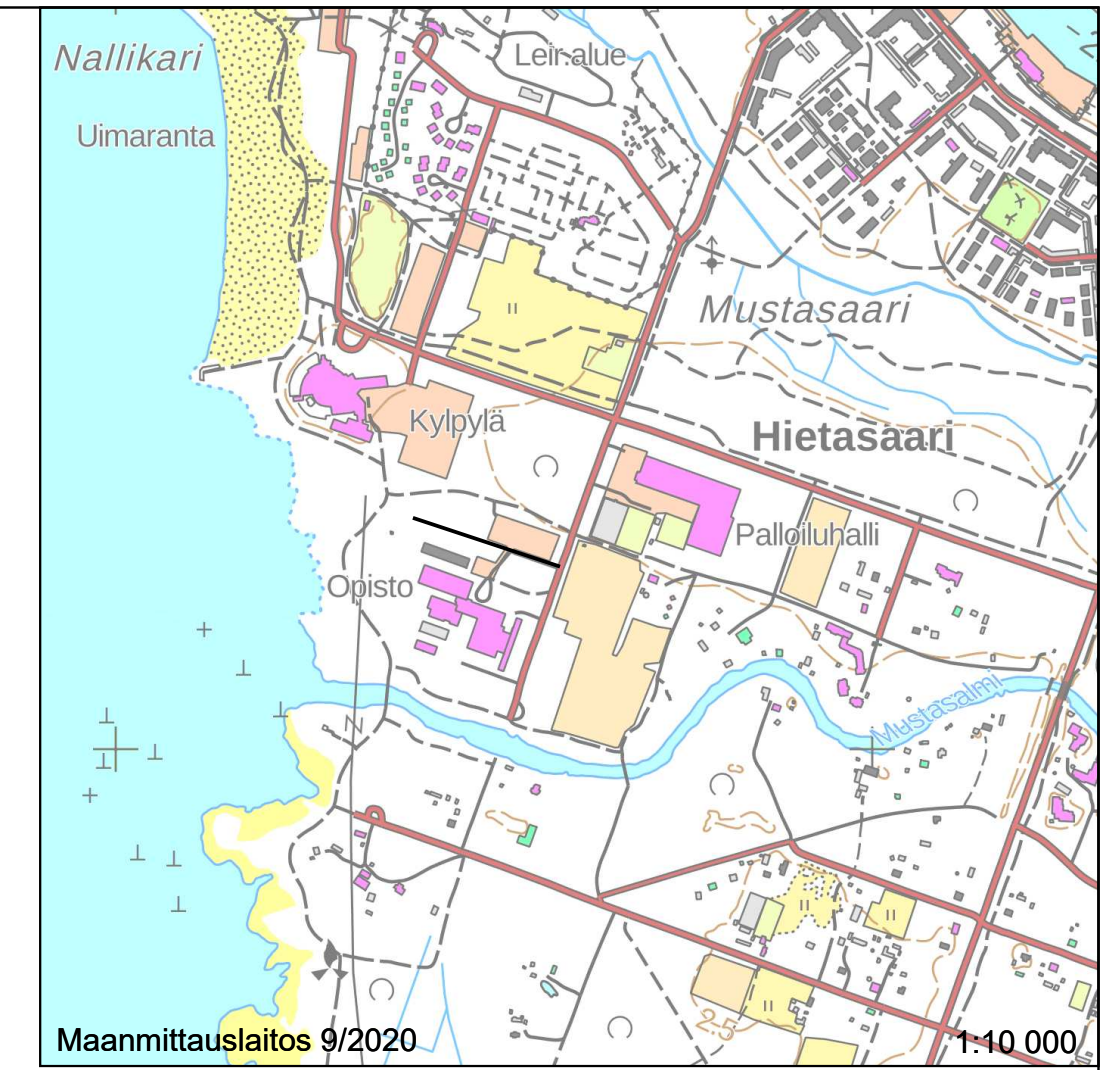


Merkki	Muutos	Pvm	Suunn.	Tark.
Koordinaattijärjestelmä ETRS-GK26 N2000				
Teema Katu ja ympäristö		Kaupunginosa	55 HIETASAARI	
Hanke				HYVÄKSYNYT KAUP. INS.
Kohde	Vellamontie			YHDYSKUNTA LTK
Asiasisältö	Katu- ja ympäristö			Mittakaava 1 : 500, 1:200
Suunnittelija KivK		Hyväksyjä		
Hyväksyjä		Pvm 16.11.2020	Piir. nro	

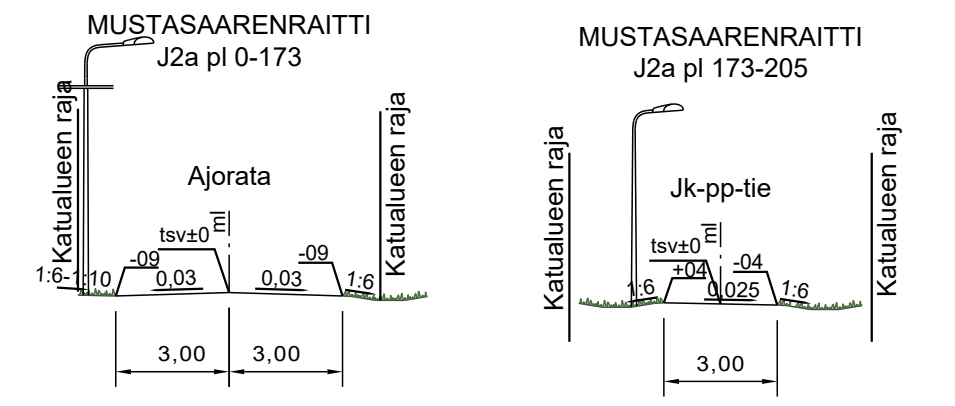


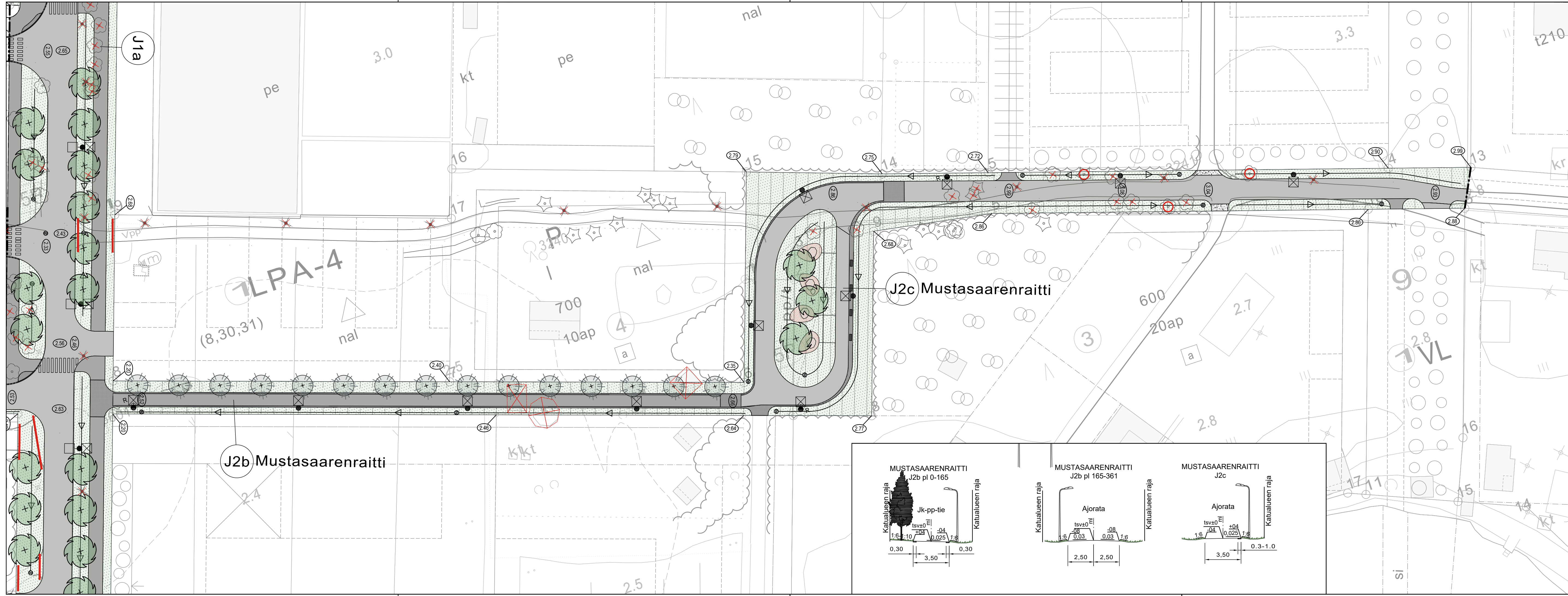
## MERKINNÄT

- Suunnittelualue**  
 - - - - -
- SÄILYTETTÄVÄT JA POISTETTAVAT**
- Suojattava havu- / lehtipuu
  - Poistettava havu- / lehtipuu kantoineen
  - Poistettava valaisin
- ISTUTETTAVA KASVILLISUUS**
- Nurmetus
  - Havupuu
  - Lehtipuu, iso
- VARUSTEET JA KALUSTEET**
- Valaisin
  - Roska-astia
- KORKEUDET JA KUIVATUS**
- Pintavesien virtaussuunta
  - Hulevesikaivo
  - 2.1 Nykyinen maanpinnan korkeus
  - 2.34 Suunniteltu korkeus
  - 2.52 Tontin nurkkapisteen korkeus
  - Painanne ja virtaussuunta
- PINNOITTEET**
- Asfaltti jalankulku- ja pyöräilytie
  - Asfaltti ajoväylä
  - Graniittinoppakiveys



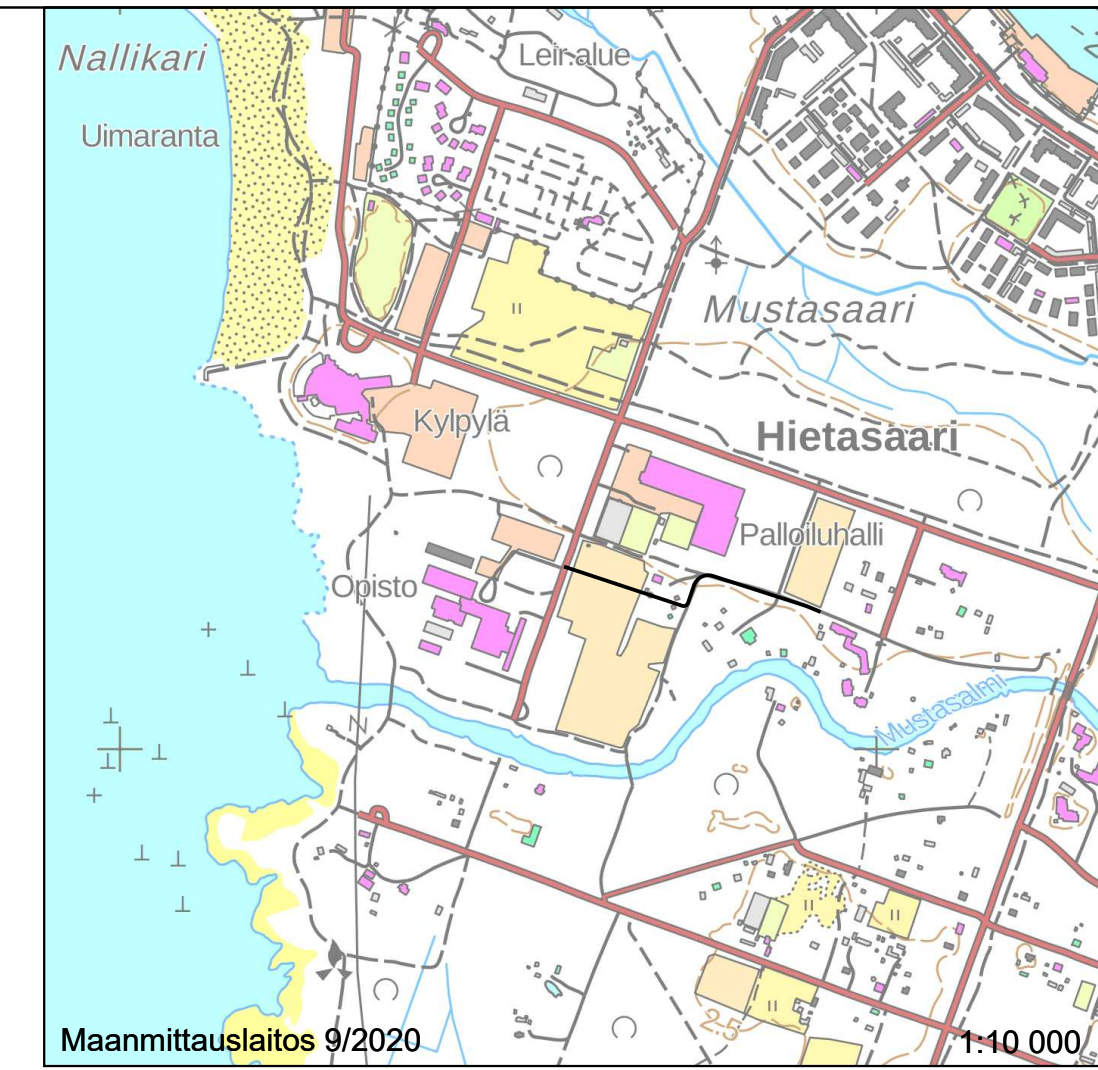
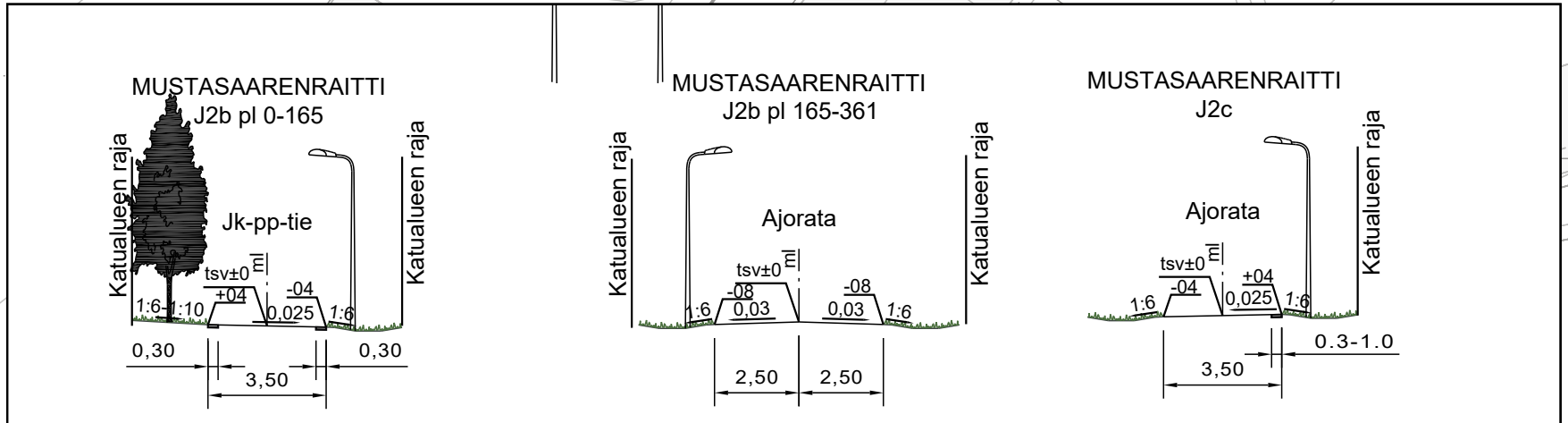
Merkki	Muutos	Pvm	Suunn.	Tark.
Koordinaattijärjestelmä ETRS-GK26 N2000				
Teema Katu ja ympäristö		Kaupunginosa 55 HIETASAARI		
Hanke			HYVÄKSYNYT KAUP. INS.	
Kohde			Mustasaarenraitti välillä Vellamontie-Nallikarinpuisto	
Asiasisältö			Mittakaava 1 : 500, 1:200	
Suunnittelija KivK		Hyväksyjä		
Hyväksyjä		Pvm 16.11.2020		
Piir.nro		Piir.nro		





### MERKINNÄT

- Suunnittelualue** (dashed line)
- SÄILYTETTÄVÄT JA POISTETTAVAT**
  - Suojattava havu- / lehtipuu (tree in red circle)
  - Poistettava havu- / lehtipuu kantoineen (tree in red X)
  - Poistettava valaisin (light in red X)
  - Purettava rakennus/rakenne (red outline)
- KORKEUDET JA KUIVATUS**
  - Pintavesien virtaussuunta (blue arrow)
  - Hulevesikaivo (S)
  - 2.1 Nykyinen maanpinnan korkeus
  - 2.34 Suunniteltu korkeus
  - 2.52 Tontin nurkkapisteen korkeus
  - Painanne ja virtaussuunta (arrow with circle)
- PINNOITTEET**
  - Asfaltti jalankulku- ja pyöräilytie
  - Asfaltti ajoväylä
  - Graniittinoppakiveys
  - Graniittinoppakiviraita, 3 kiveä
  - Murske, ajotie, tonttiliittymät
- ISTUTETTAVA KASVILLISUUS**
  - Nurmetus
  - Heinitys
  - Luonnon kivi
  - Havupuu
  - Lehtipuu, iso
  - Lehtipuu, pieni
- VARUSTEET JA KALUSTEET**
  - Valaisin
  - Roska-astia
  - Parrupenkki



Maanmittauslaitos 9/2020 1:40 000

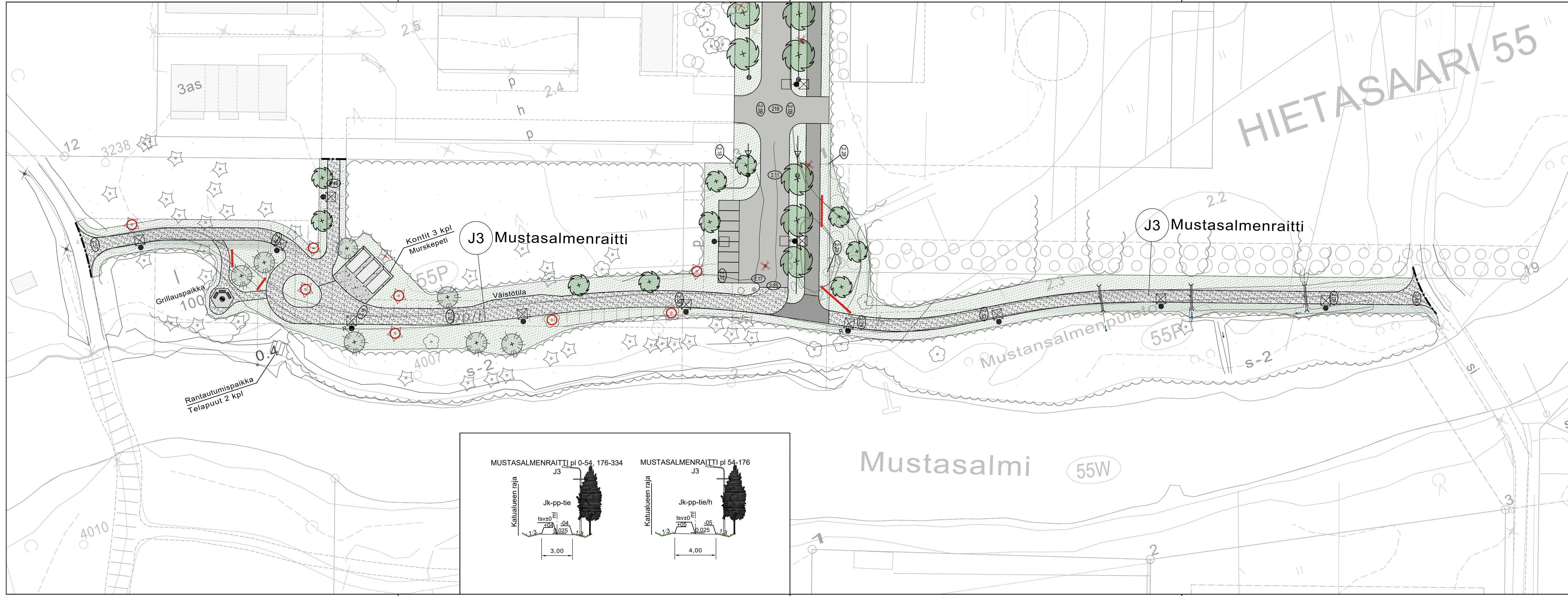
Merkki	Muutos	Pvm	Suunn.	Tark.
Koordinaattijärjestelmä ETRS-GK26 N2000				
Teema Katu ja ympäristö		Kaupunginosa 55 HIETASAARI		
Hanke		HYVÄKSYNYT KAUP. INS.		
Kohde		Mustasaarenraitti välillä Vellamontie-Mustasaarentie		
Asiasisältö		Mittakaava 1 : 500, 1:200		
Suunnittelija KivK		Hyväksyjä		
Piir.nro		Pvm 16.11.2020	Piir.nro	



Ramboll Kiviharjunenkatu 1A 90220 Oulu puh. 020 755 611

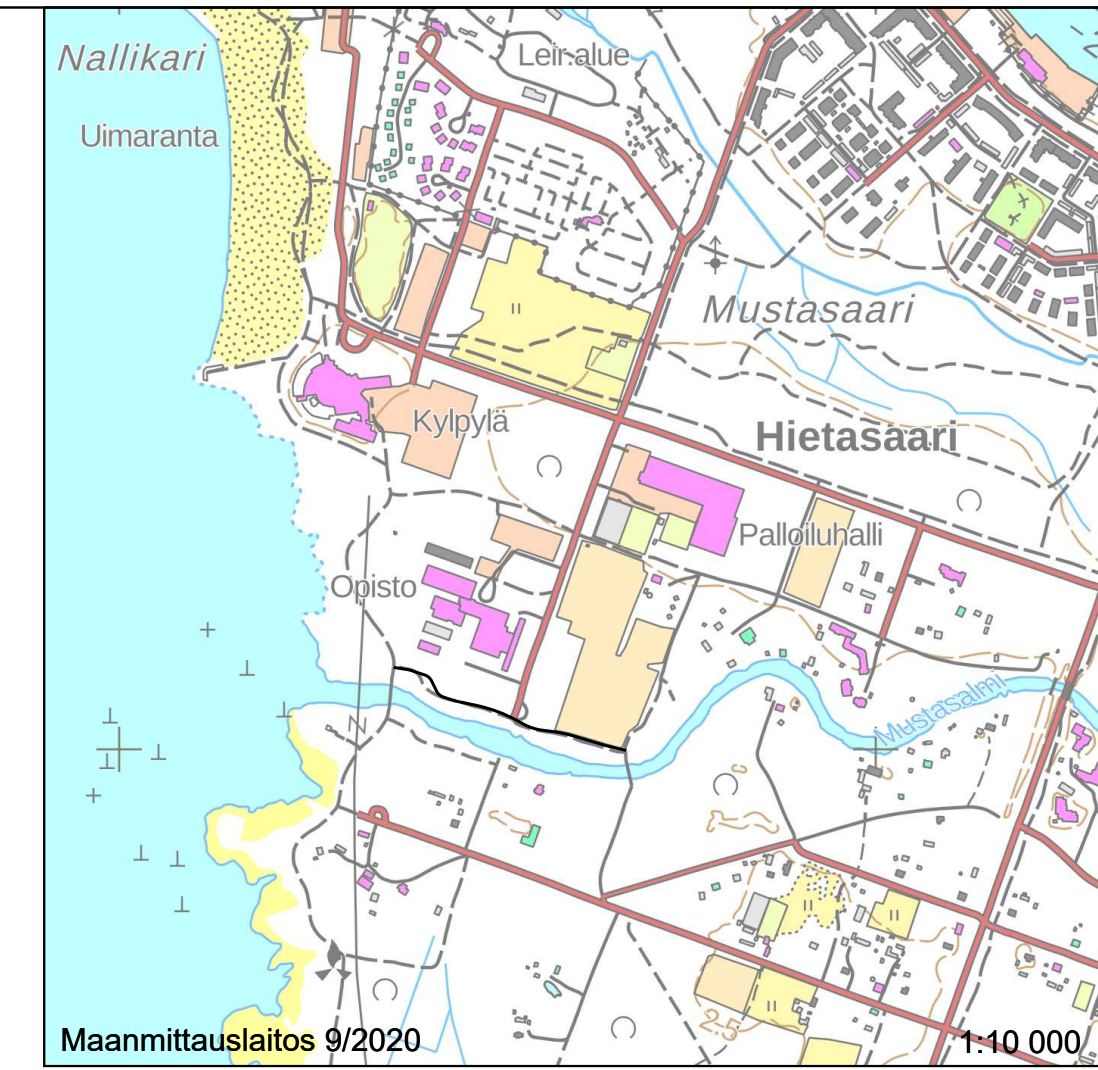
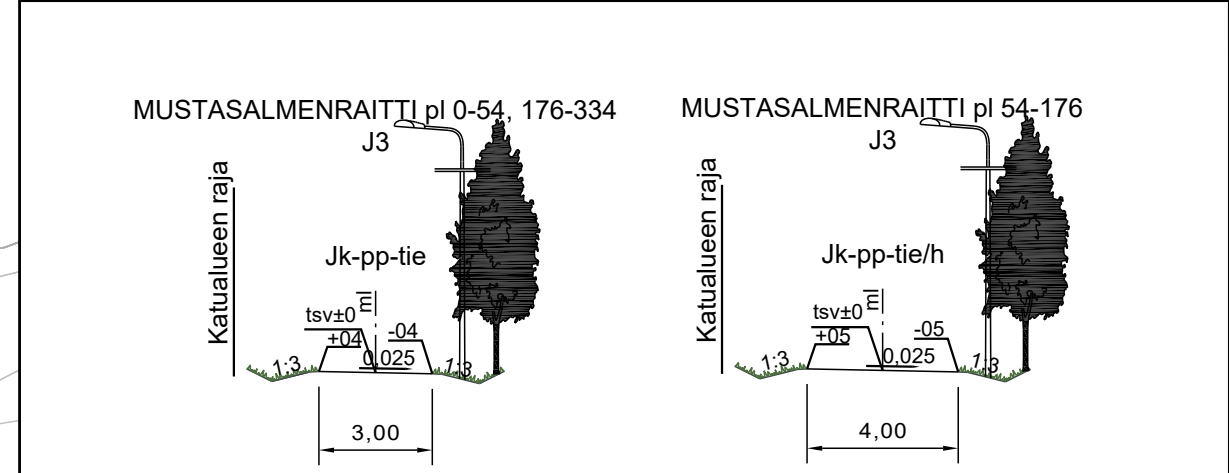


YHDYSKUNTA- JA YMPÄRISTÖPALVELUT

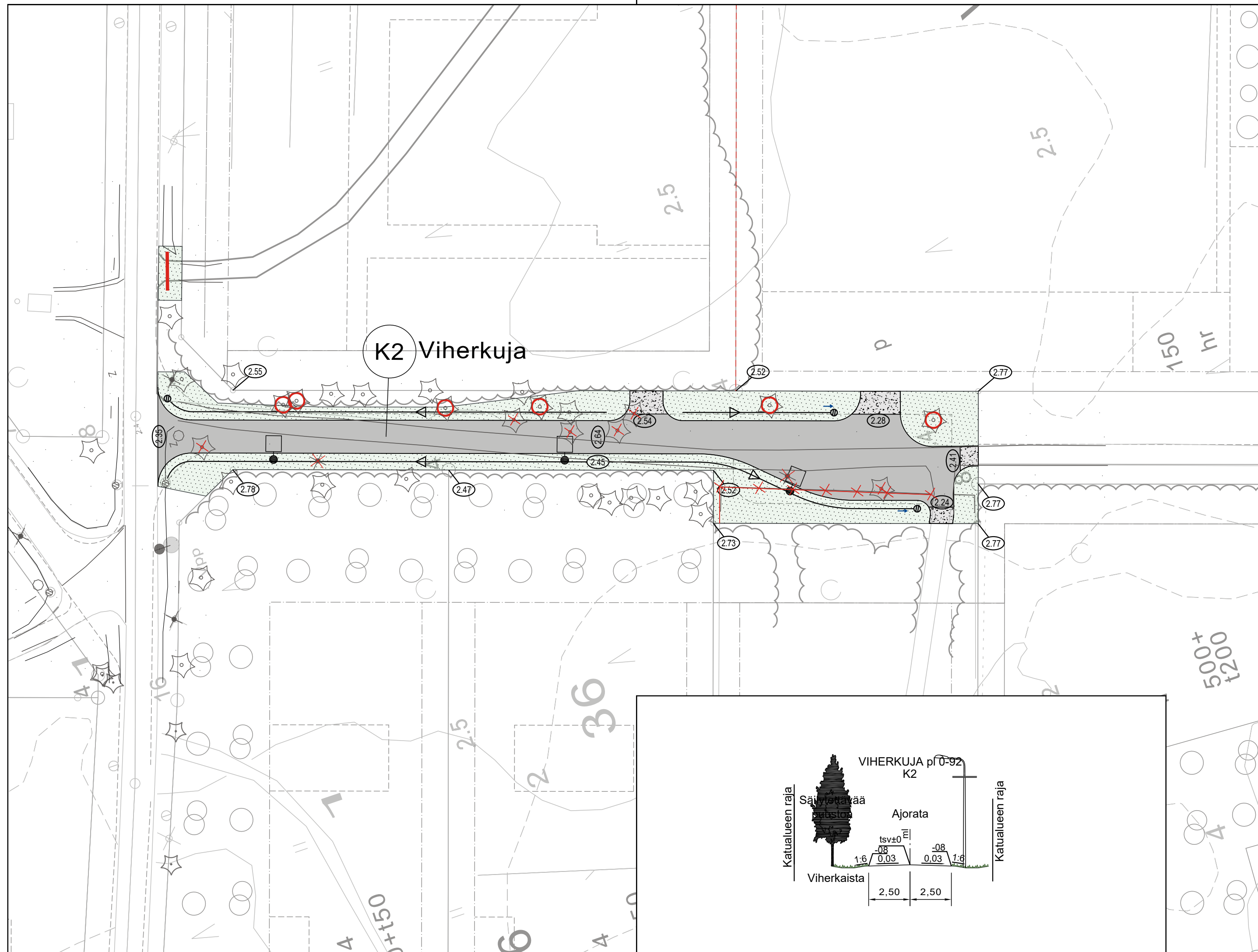


### MERKINNÄT

- Suunnittelualue
- SÄILYTETTÄVÄT JA POISTETTAVAT**
- Suojattava havu- / lehtipuu
- Poistettava havu- / lehtipuu kantoineen
- Poistettava valaisin
- ISTUTETTAVA KASVILLISUUS**
- Nurmi A3 kasvualusta h=150 mm
- Havupuu
- Lehtipuu, iso
- Lehtipuu, pieni
- KORKEUDET JA KUIVATUS**
- Pintavesien virtaussuunta
- Hulevesikaivo
- Purettava hulevesikaivo ja -viemäri
- 2.1 Nykyinen maanpinnan korkeus
- 2.34 Suunniteltu korkeus
- 2.52 Tontin nurkkapisteen korkeus
- Painanne ja virtaussuunta
- Rumpu
- PINNOITTEET**
- Asfaltti jalankulku- ja pyöräilytie
- Asfaltti ajoväylä
- Graniittinoppakiveys
- Kivituhka, jalankulku- ja pyöräilytie
- Murske
- VARUSTEET JA KALUSTEET**
- Valaisin
- Roska-astia
- Grillauspaikka
  - grilli
  - parrupenkit 3 kpl

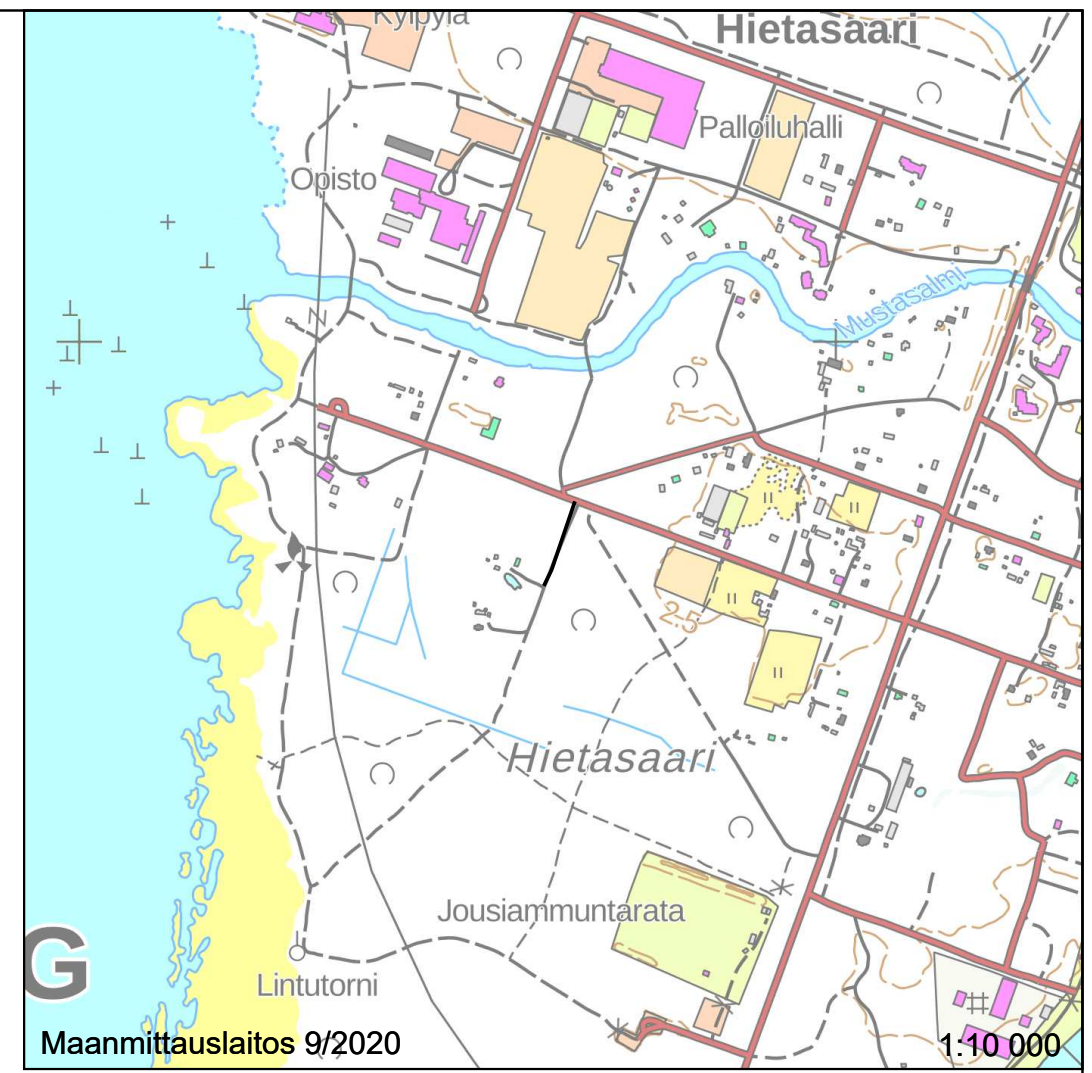
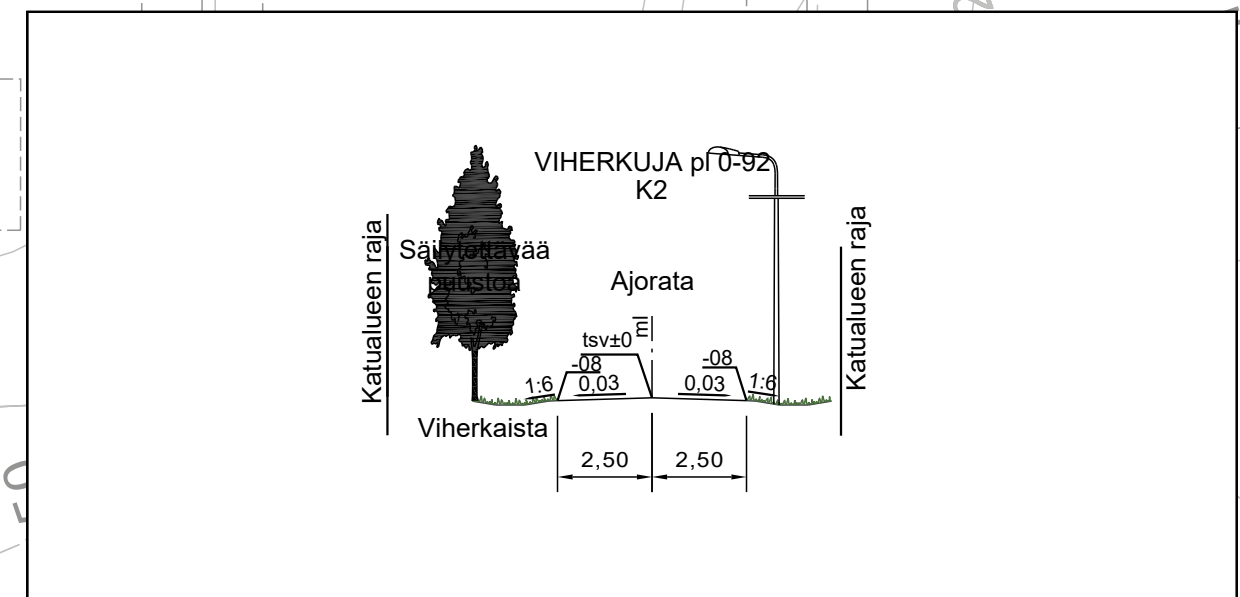


Merkki	Muutos	Pvm	Suunn.	Tark.
Koordinaattijärjestelmä ETRS-GK26 N2000				
Teema Katu ja ympäristö		Kaupunginosa 55 HIETASAARI		
Hanke				HYVÄKSYNYT KAUP. INS.
Kohde				§
Mustasalmenpuisto				§
Asiasisältö				Mittakaava
Katupiirustus 4/7				1 : 500, 1:200
<b>RAMBOLL</b> Ramboll Kiviharjunenki 1A 90220 Oulu puh. 020 755 611		<b>OULU</b> YHDYSKUNTA- JA YMPÄRISTÖPALVELUT		
Suunnittelija KivK	Hyväksyjä	Pvm 16.11.2020	Piir.nro	

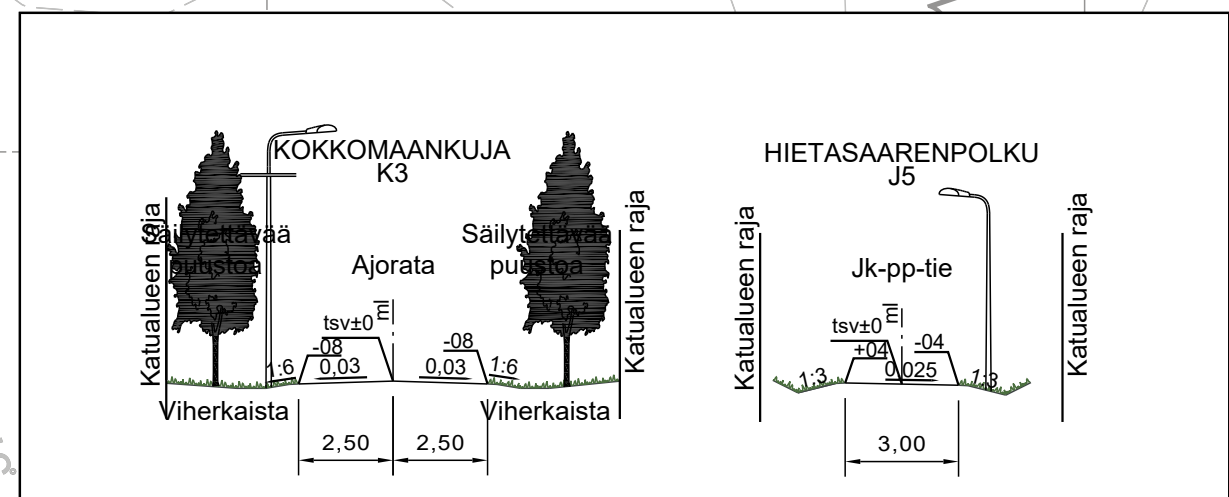
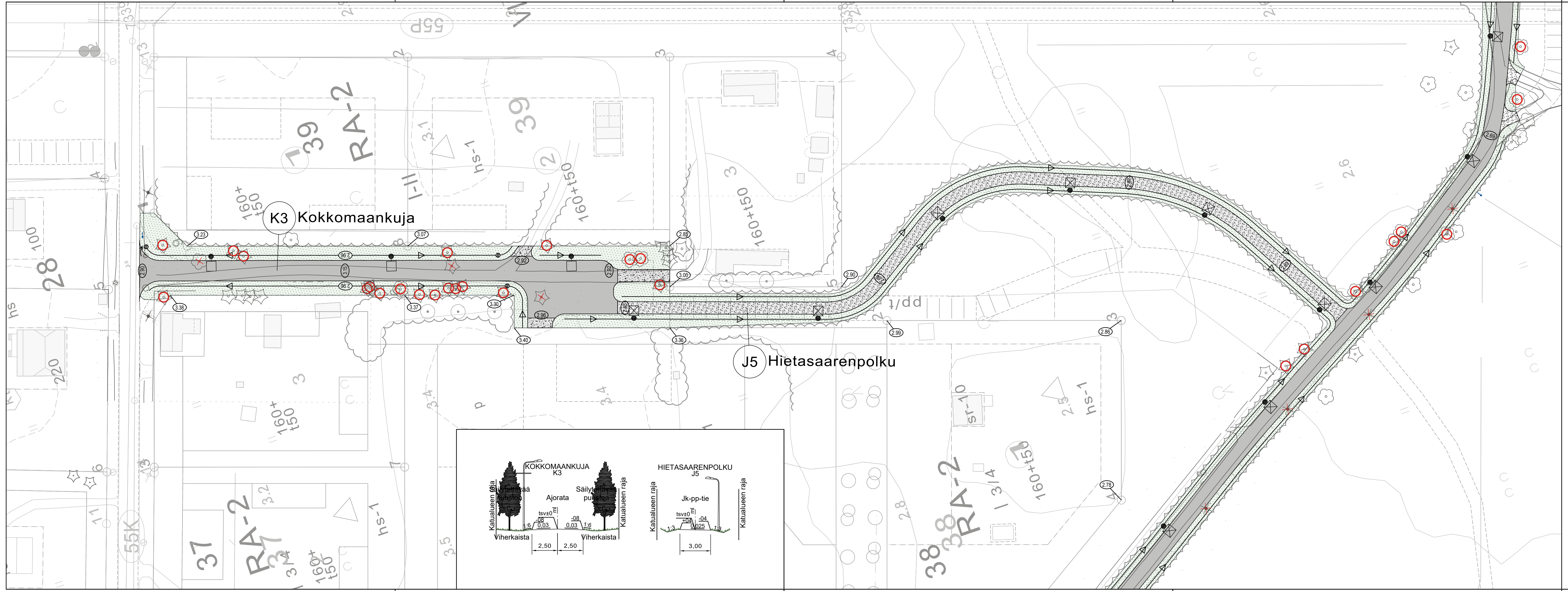


### MERKINNÄT

- Suunnittelualue
- SÄILYTETTÄVÄT JA POISTETTAVAT**
- Suojattava havu- / lehtipuu
- Poistettava havu- / lehtipuu kantoineen
- Poistettava valaisin
- Purettava aita
- KORKEUDET JA KUIVATUS**
- Pintavesien virtaussuunta
- Hulevesikaivo
- 2.1 Nykyinen maanpinnan korkeus
- Suunniteltu korkeus
- Tontin nurkkapisteen korkeus
- Painanne ja virtaussuunta
- PINNOITTEET**
- Asfaltti ajoväylä
- Kivituhka, jalankulku- ja pyöräilytie
- Murske, ajotie, tonttiliittymät
- ISTUTETTAVA KASVILLISUUS**
- Nurmetus
- Lehtipuu, iso
- VARUSTEET JA KALUSTEET**
- Valaisin

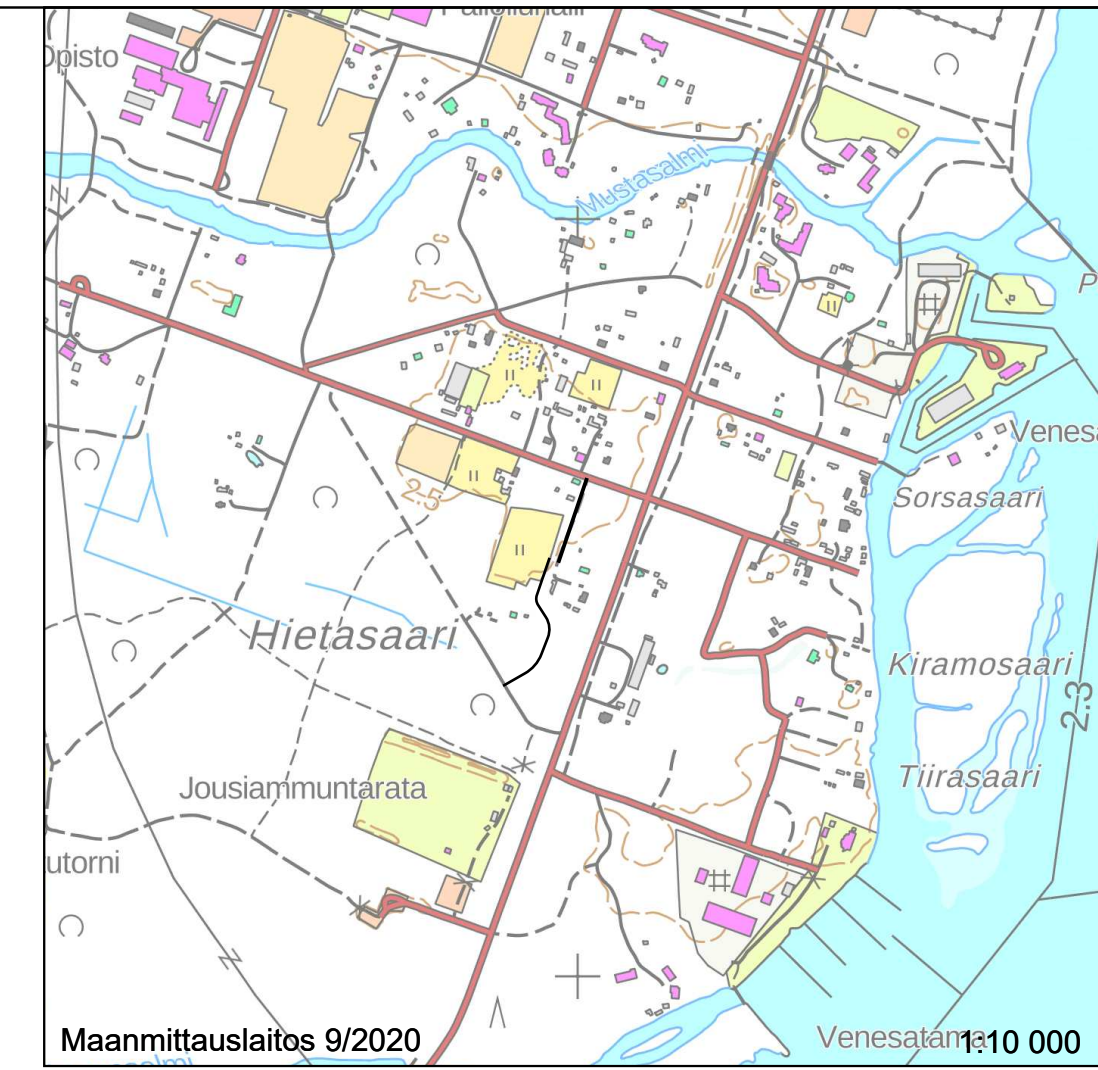


Merkki	Muutos	Pvm	Suunn.	Tark.
Koordinaattijärjestelmä ETRS-GK26 N2000				
Teema	Katu ja ympäristö	Kaupunginosa	55 HIETASAARI	
Hanke				HYVÄKSYNYT KAUP. INS.
Kohde	Viherkuja (Jähtikuja)			§ § YHDYSKUNTA LTK §
Asiasisältö	Katupiirustus 5/7			Mittakaava 1 : 500, 1:200
Suunnittelija		KivK		
Hyväksyjä		Hyväksyjä		
Piir.nro		Pvm	Piir.nro	
		16.11.2020		



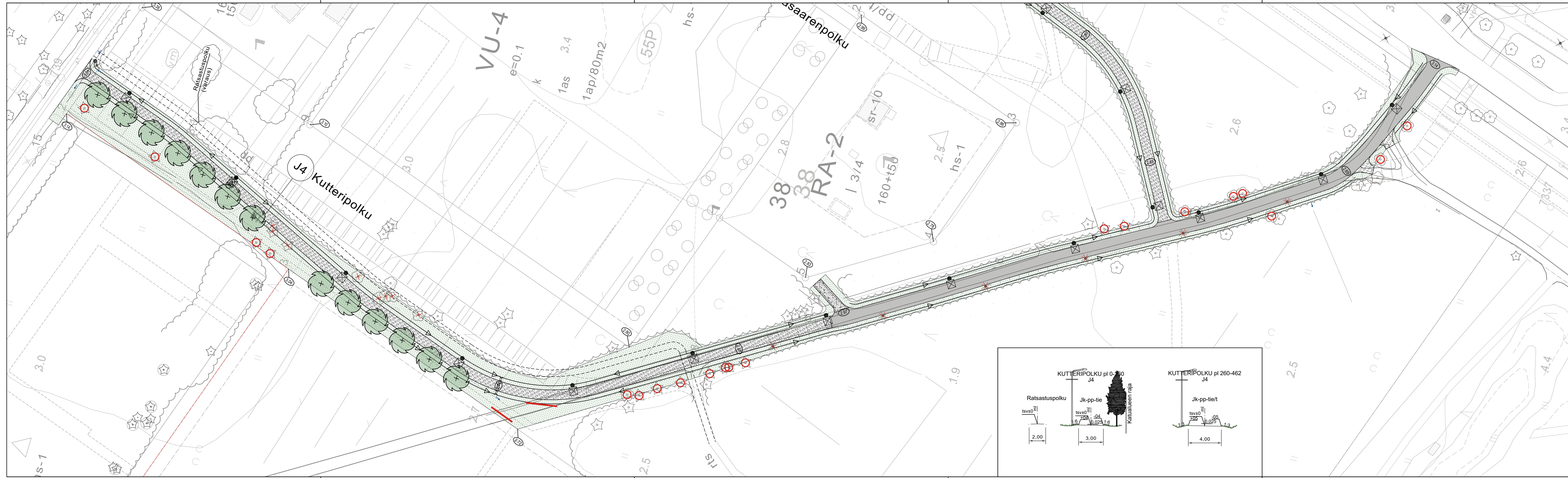
### MERKINNÄT

- Suunnittelualue**
- SÄILYTETTÄVÄT JA POISTETTAVAT**
  - Suojattava havu- / lehtipuu
  - Poistettava havu- / lehtipuu kantoineen
  - Poistettava valaisin
  - Purettava aita
- KORKEUDET JA KUIVATUS**
  - Pintavesien virtaussuunta
  - Hulevesikaivo
  - 2.1 Nykyinen maanpinnan korkeus
  - 2.34 Suunniteltu korkeus
  - 2.52 Tontin nurkkapisteen korkeus
  - Painanne ja virtaussuunta
- PINNOITTEET**
  - Asfaltti ajoväylä
  - Kivituhka, jalankulku- ja pyöräilytie
  - Murske, ajotie, tonttiliittymät
- ISTUTETTAVA KASVILLISUUS**
  - Nurmetus
  - Lehtipuu, iso
- VARUSTEET JA KALUSTEET**
  - Valaisin



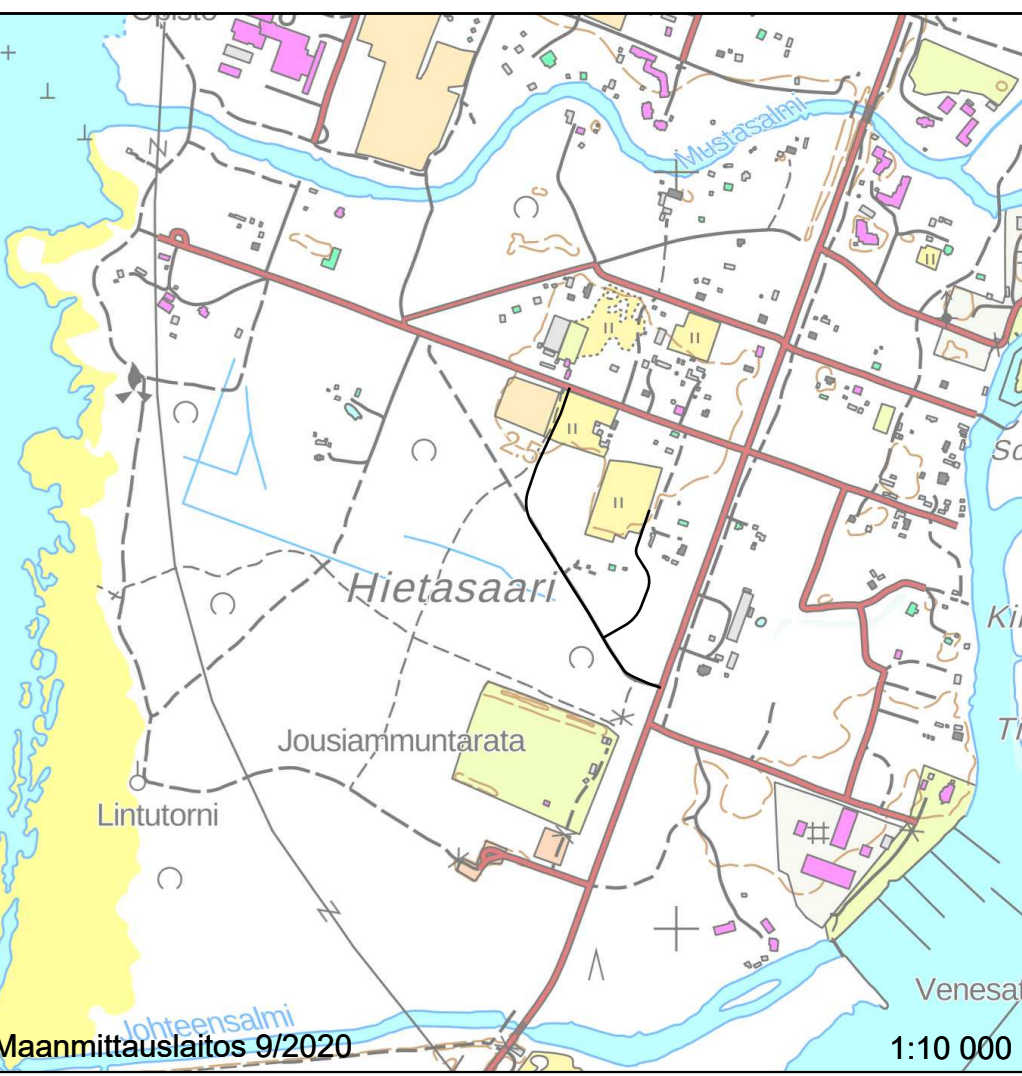
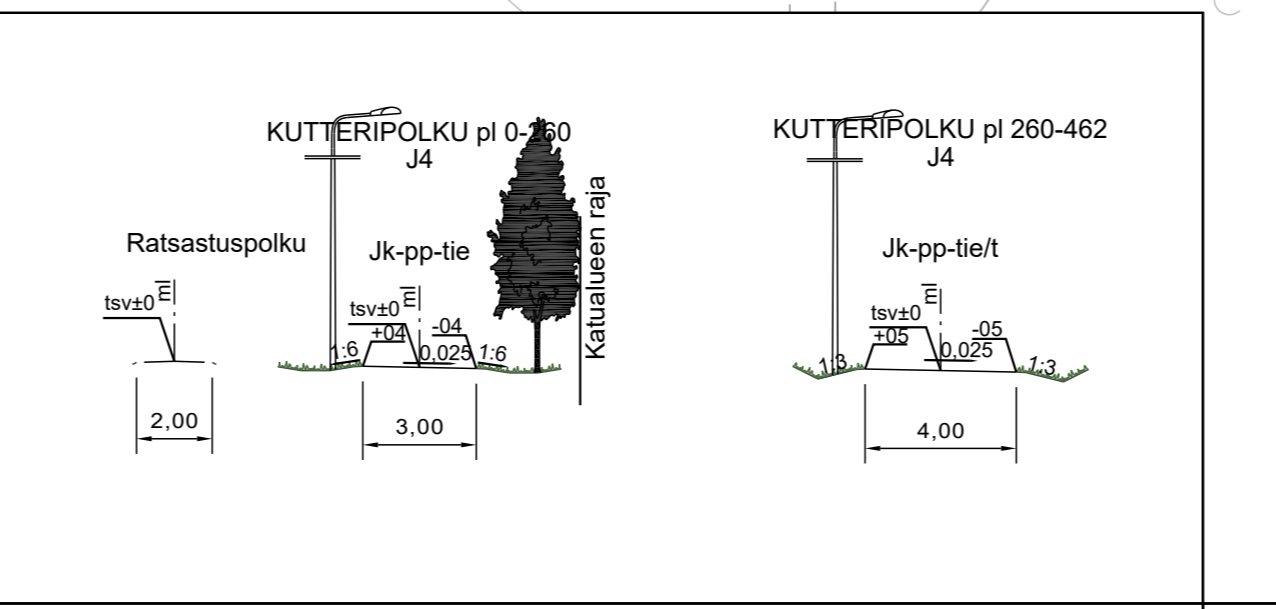
Merkki	Muutos	Pvm	Suunn.	Tark.
Koordinaattijärjestelmä ETRS-GK26 N2000				
Teema	Katu ja ympäristö	Kaupunginosa	55 HIETASAARI	
Hanke				HYVÄKSYNYT KAUP. INS.
Kohde	Kokkomaankuja, Hietasaarenpolku			YHDYSKUNTA LTK
Asiasisältö	Katupiirustus 6/7			Mittakaava 1: 500, 1:200
Suunnittelija KivK		Hyväksyjä		
Piir.nro		Pvm 16.11.2020	Piir.nro	





### MERKINNÄT

- Suunnittelualue
- SÄILYTETTÄVÄT JA POISTETTAVAT**
- ⊕ Suojattava havu- / lehtipuu
- ⊗ Poistettava havu- / lehtipuu kantoineen
- ⊗ Poistettava valaisin
- ⊗ Poistettava aita
- ⊗ Puretettava aita
- KORKEUDET JA KUIVATUS**
- ↙ Pintavesien virtaussuunta
- ⊙ Hulevesikaivo
- 2.1 Nykyinen maanpinnan korkeus
- 2.34 Suunniteltu korkeus
- 2.52 Tontin nurkkapisteen korkeus
- ↗ Painanne ja virtaussuunta
- PINNOITTEET**
- Asfaltti ajoväylä
- Kivituhka, jalankulku- ja pyöräilytie
- Murske, ajotie, tonttiliittymät
- ISTUTETTAVA KASVILLISUUS**
- Nurmetus
- Lehtipuu, iso
- VARUSTEET JA KALUSTEET**
- Valaisin



Merkki	Muutos	Pvm	Suunn.	Tark.
Koordinaattijärjestelmä ETRS-GK26 N2000				
Teema Katu ja ympäristö		Kaupunginosa 55 HIETASAARI		
Hanke				HYVÄKSYNYT KAUP. INS.
Kohde				\$
Kutteripolku				YHDYSKUNTA LTK
Asiasisältö				Mittakaava
Katupirstus 7/7				1 : 500, 1:200
<b>RAMBOLL</b>		Ramboll Kiviharjuntien 1A 90220 Oulu puh. 020 755 611		<b>OULU</b> YHDYSKUNTA- JA YMPÄRISTÖPALVELUT
Suunnittelija	KivK	Hyväksyjä		
Hyväksyjä		Pvm	Piir.nro	
Piir.nro		16.11.2020		