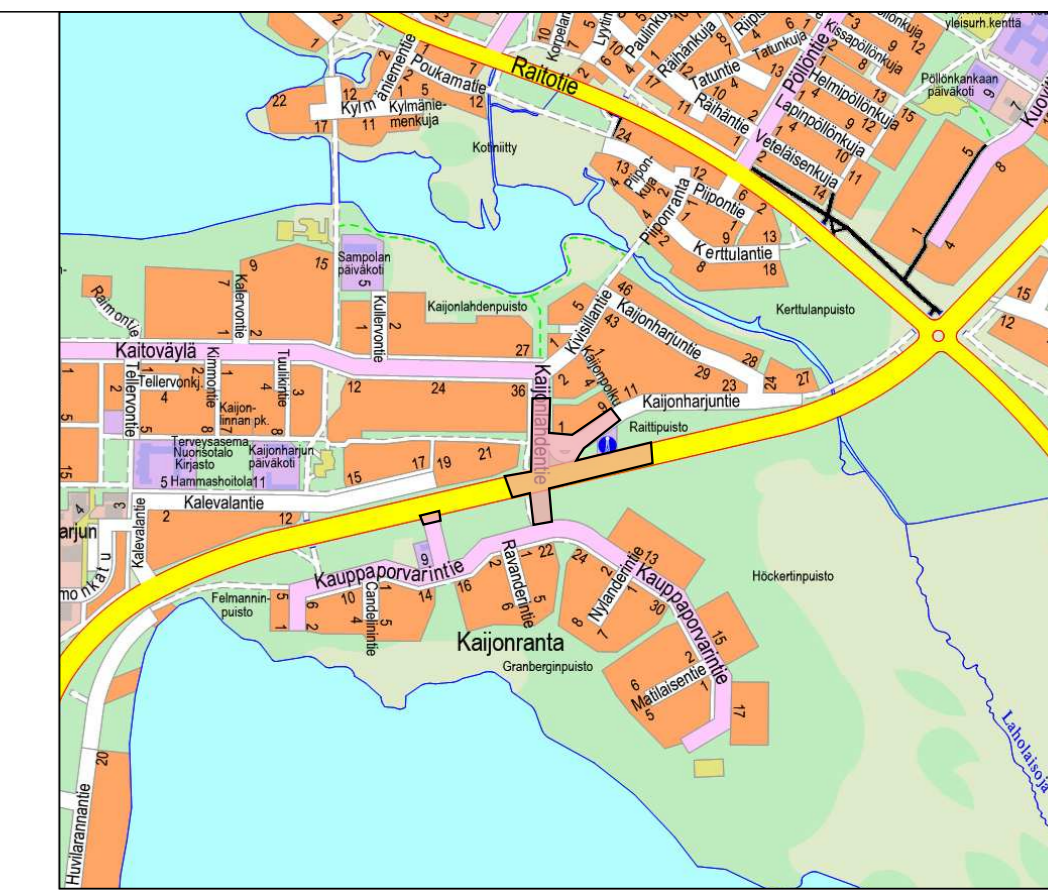
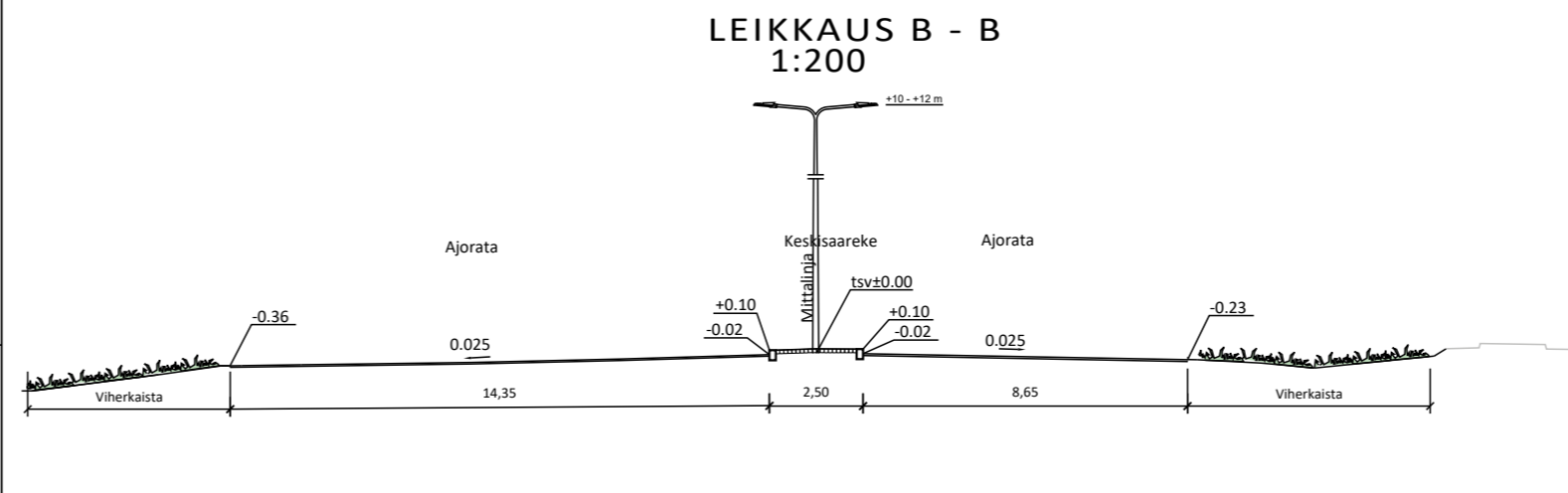
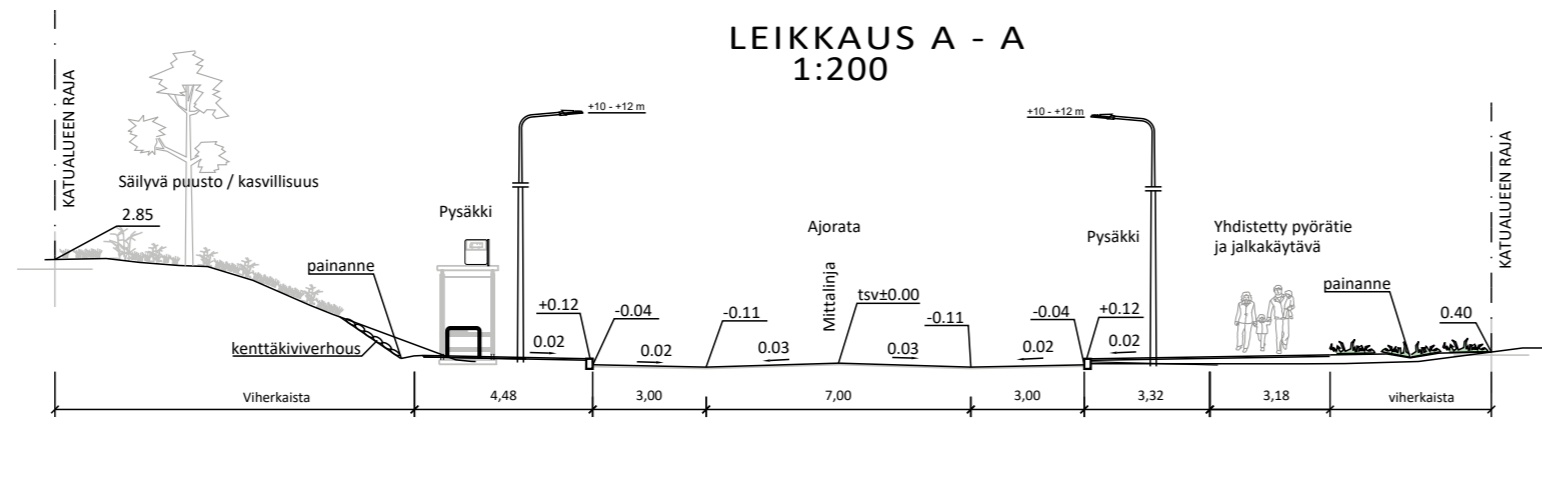
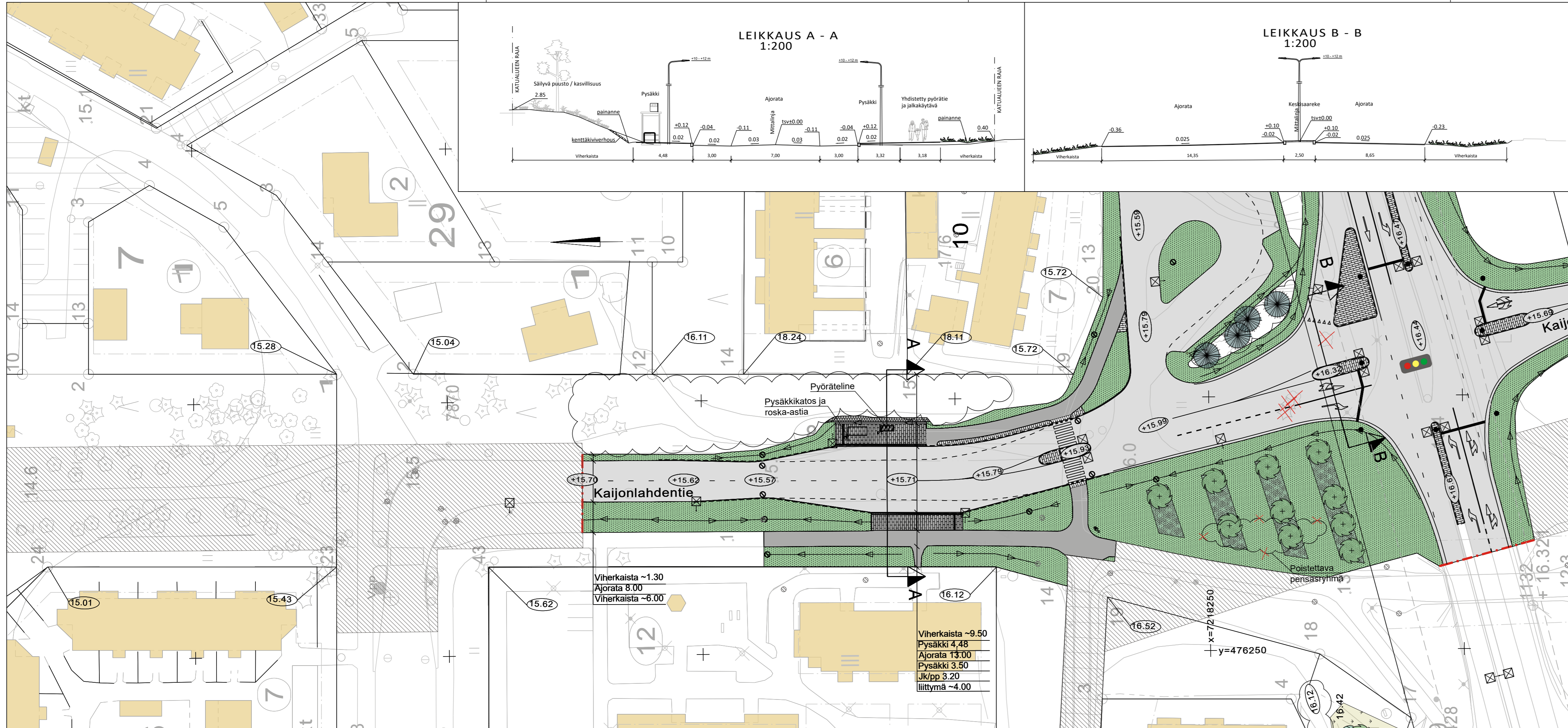


- MERKINNÄT**
- Suunnittelalueen raja
  - ▨ Vesihuollon saneerauksen jälkeen ennallistettava alue (Ks. Yleiskartta)
  - SÄILYTETTÄVÄT JA POISTETTAVAT**
  - ☆ Säilytettävä havu- / lehtipuu
  - ✗ Poistettava havu- / lehtipuu
  - Säilytettävä puusto / kasvillisuus
  - KORKEUDET JA KUIVATUS**
  - 9.0 Nykyinen maanpinnan korkeus
  - 6.52 Suunniteltu korkeus
  - 6.68 Tontin nurkkapisteen korkeus
  - Hulevesikaivo
  - Painanne ja virtaussuunta
  - PINNOITTEET**
  - Asfaltti, ajorata / jalkakäytävä
  - ▨ Betonikiveys, iso sauvakivi, 278x138x80, harmaa
  - ▨ Graniittireunakivi, V22 harmaa
  - ISTUTETTAVA KASVILLISUUS**
  - Nurmi
  - ▨ Pensasalue
  - Metsitys
  - Niitty
  - Lehtipuu
  - Havupuu
  - VARUSTEET JA KALUSTEET**
  - Uusi valaisin
  - Meluvalli
  - Liikennevalo-ohjattu liittymä
  - Melukaide

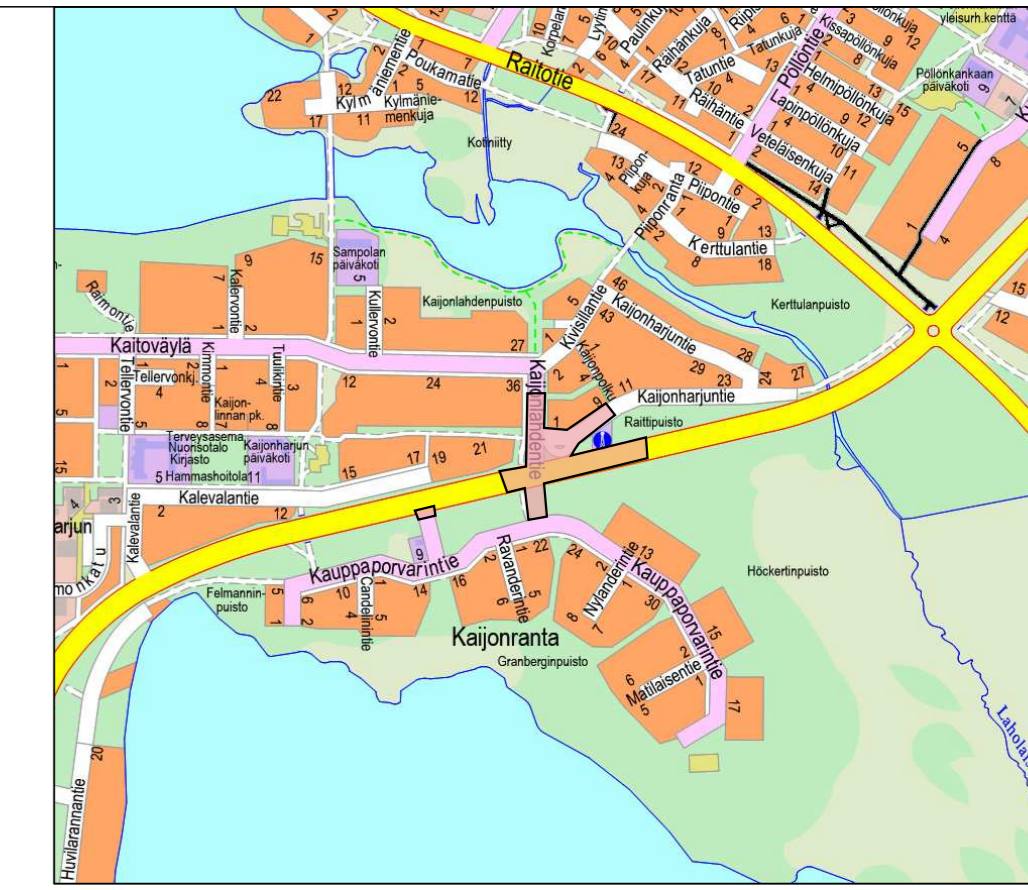


Merkki	Muutos	Pvm	Suunnittelija	Hyväksyjä	
Koordinaattijärjestelmä	ETRS-GK26	Korkeusjärjestelmä	N2000	Mittakaava	1 : 500
Kaupunginosa	KAJONHARJU 80				
Hanketunnus	LYK 2021_0017				
Kohde	Alakyläntie-Kajonrannantie-Kajonlahdentie liittymä, Raittipuisto meluvalli				
Suunnitteluvaihe	Hyväksymiskäsittely	Asiakirjatyyppi	Piirustus		
Alue	Korkeudet, kuivatus, liikennevalo, poikkileikkaus, valaistus ja sähkö, ympäristö				
Asiasisältö	Katusuunnitelmapiirustus 1/5				
Suunnittelija	FCG Finnish Consulting Group Oy Osmonite 34, 00510 HELSINKI Vaihde 010 4090		OULU   YHDYSKUNTA- JA YMPÄRISTÖPALVELUT		
Projektipäällikkö	Pvm		Pir.nro		
Pir.nro (konsutti)	25.11.2021				



### MERKINNÄT

- Suunnittelualan raja
- Vesihuollon saneerauksen jälkeen ennallistettava alue (Ks. Yleiskartta)
- SÄILYTETTÄVÄT JA POISTETTAVAT**
- Säilytettävä havu- / lehtipuu
- Poistettava havu- / lehtipuu
- Säilytettävä puusto / kasvillisuus
- Poistettava pensasryhmä
- KORKEUDET JA KUIVATUS**
- Nykyinen maanpinnan korkeus
- Suunniteltu korkeus
- Tontin nurkkapisteen korkeus
- Hulevesikaivo
- Painanne ja virtaussuunta
- PINNOITTEET**
- Asfaltti, ajorata / jalkakäytävä
- Betonikiveys, iso sauvakivi 278x138x80, harmaa
- Betonikiveys, iso sauvakivi 278x138x80, valkoinen
- Graniittinen noppakiviraita, valkoinen
- Kenttäkiveys
- Graniittireunakivi, V22 harmaa
- Graniittireunakivi, loivasti kallistettu, V22 harmaa
- ISTUTETTAVA KASVILLISUUS**
- Nurmi
- Pensasalue
- Niitty
- Lehtipuu / havupuu
- VARUSTEET JA KALUSTEET**
- Uusi valaisin
- Liikennevalo-ohjattu liittymä
- Katos
- Roska-astia
- Pyöräteline

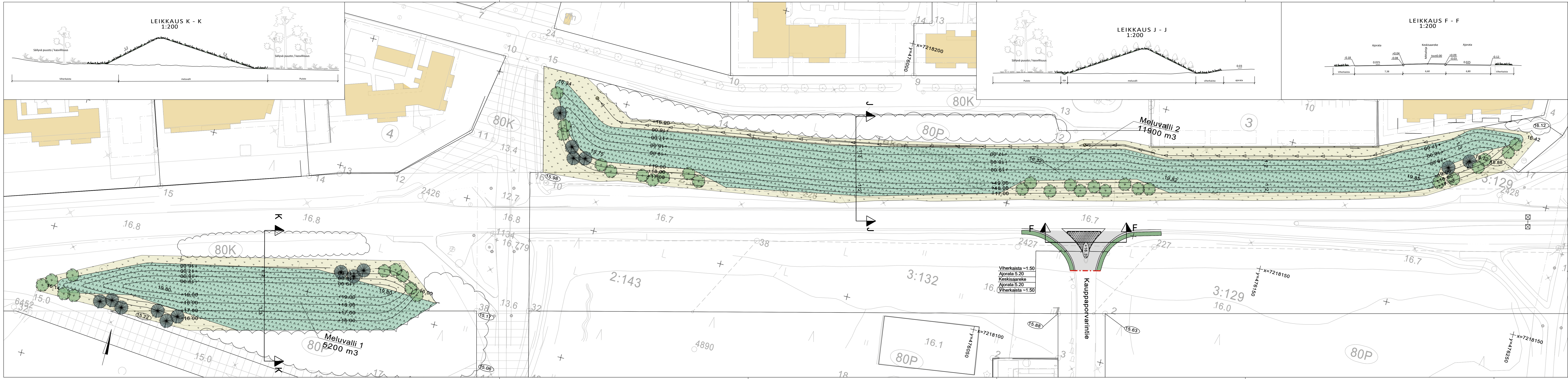


Merkki	Muutos	Pvm	Suunnittelija	Hyväksyjä	
Koordinaattijärjestelmä	ETRS-GK26	Korkeusjärjestelmä	N2000	Mittakaava	1 : 500
Kaupunginosa	KAIJONHARJU 80				
Hanketunnus	LYK 2021_0017	Hanke	Alakyläntie-Kaijonlahdentie katu- ja ympäristösuunnittelu		
Kohde	Kaijonlahdentie välillä Kivisillantie-Alakyläntie				
Suunnitteluvaihe	Hyväksymiskäsittely	Asiakirjatyyppi	Piirustus		
Aihe	Korkeudet, kuivatus, liikennevalo, poikkileikkaus, valaistus ja sähkö, ympäristö				
Asiasisältö	Katusuunnitelmapiirustus 2/5				
Suunnittelija	FCG Finnish Consulting Group Oy Osmonite 34, 00610 HELSINKI Vaihe 010 4090		Suunnitteluttaja		
Projektipäällikkö	Pvm	25.11.2021	Piir.nro		
Piir.nro (konsultti)					



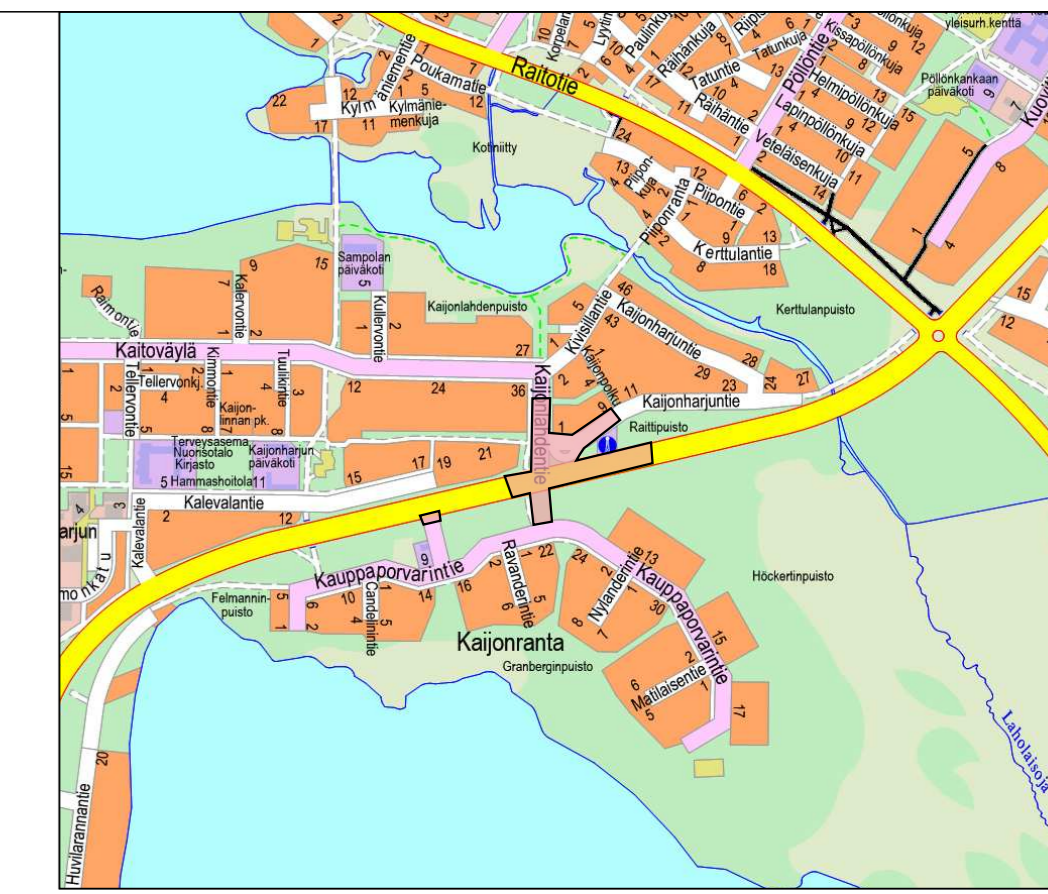






**MERKINNÄT**

- Suunnittelualueen raja
- SÄILYTETTÄVÄT JA POISTETTAVAT**
- Säilytettävä havu- / lehtipuu
- Poistettava havu- / lehtipuu
- Säilytettävä puusto / kasvillisuus
- KORKEUDET JA KUIVATUS**
- 9.0 Nykyinen maanpinnan korkeus
- Suunniteltu korkeus
- Tontin nurkkapisteen korkeus
- Hulevesikaivo
- Painanne ja virtaussuunta
- PINNOITTEET**
- Asfaltti, ajorata / jalkakäytävä
- Betonikiveys, iso sauvakivi 278x138x80, harmaa
- Graniittireunakivi, V22 harmaa
- ISTUTETTAVA KASVILLISUUS**
- Nurmi
- Pensasalue
- Metsitys
- Niitty
- Lehtipuu
- Havupuu
- VARUSTEET JA KALUSTEET**
- Uusi valaisin
- Meluvalli



Merkki	Muutos	Pvm	Suunnittelija	Hyväksyjä
Koordinaattijärjestelmä ETRS-GK26		Korkeusjärjestelmä N2000	Mittakaava 1 : 500	
Kaukuningos KAIJONHARJU 80				
Hanketunnus LYK 2021_0017		Hanke Alakyläntie-Kajonlahdentie katu- ja ympäristösuunnittelu		
Kohde Alakyläntie / Takojanpuisto meluvallit välillä Kalevalantie-Kajonlahdentie, Kauppaporvarintie-Alakyläntie liittymä				
Suunnitteluvaihe Hyväksymiskäsittely		Asiakiryhtymä Piirustus		
Aihe Korkeudet, kuivatus, poikkileikkaus, valaistus ja sähkö, ympäristö				
Asiasisältö Katusuunnitelmapiirustus 5/5				
<b>FCG</b> FCG Finnish Consulting Group Oy Osmonite 34, 00510 HELSINKI Vaihde 010 4090		<b>OULU</b> YHDYSKUNTA- JA YMPÄRISTÖPALVELUT		
Suunnittelija		Suunnitteluttaja		
Projektipäällikkö		Pvm	Piir.nro	
Piir.nro (konsutti)		25.11.2021		