

MERKINNÄT

- SÄILYTETTÄVÄT JA POISTETTAVAT**
- Säilytettävä metsä ja metsänpohja
 - Säilytettävä havu- / lehtipuu
 - Poistettava havupuu
 - K = Kuusi 1 kpl
 - Ko = Koivu 1 kpl
 - M = Mänty 2 kpl
 - Poistettavaa puustoa

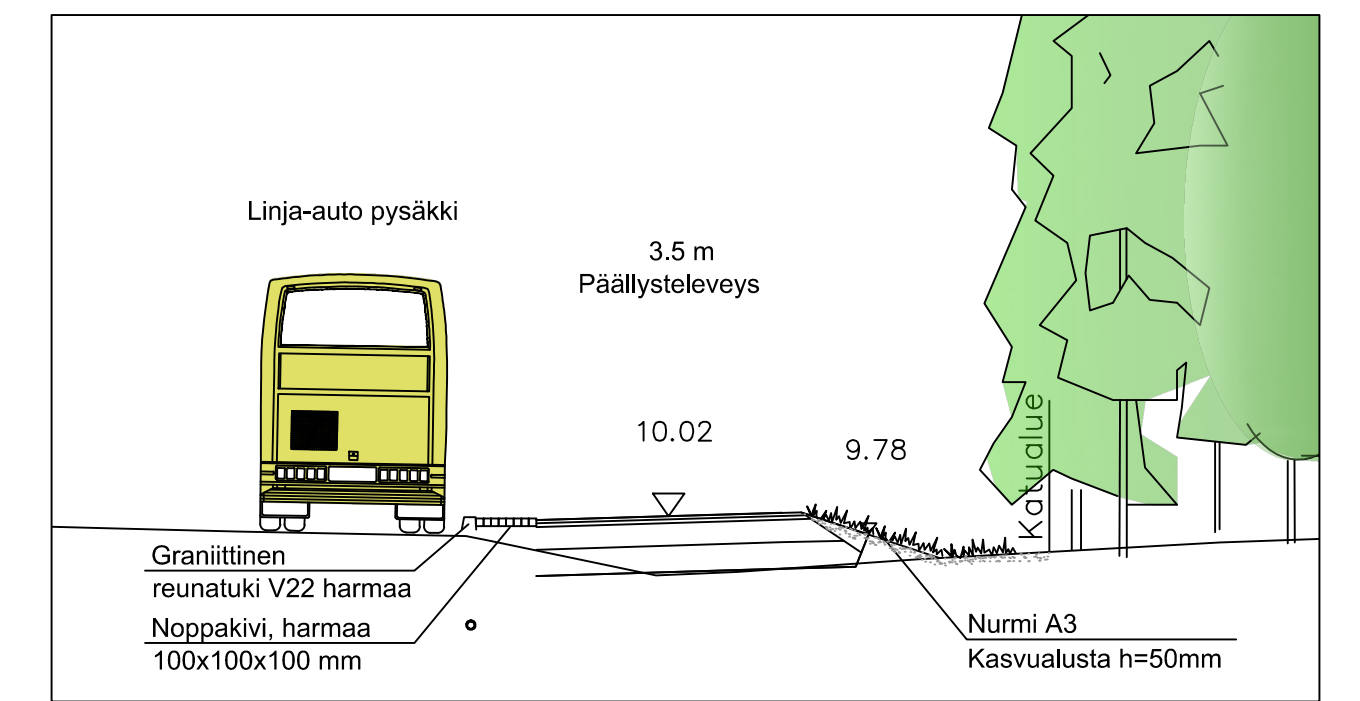
PINNOITTEET

- Graniittinen V22, harmaa
- Graniittinoppakivi, harmaa 100x100x100mm
- Rakenne + Asfalttipäällyste AB 11
- Asfalttipäällyste AB 11
- Rakenne + Asfalttipäällyste AB 16
- Asfalttipäällyste AB 16
- Suojatie ja pyörätien jatke

- ISTUTETTAVA KASVILLISUUS**
- Nurmi A3a, siemenseos 2 lk. kasvualusta h=150 mm
 - Nurmi A3c, Tieluiskaseos kasvualusta h=50 mm
 - Bepe Koivu Betula pendula rym. 10-12 cm, 12 kpl

- KORKEUDET JA KUIVATUS**
- 30.69 Suunniteltu korkeus
 - (31.50) Oleva liittymän korkeus
 - (31.00) Suunniteltu tontin korkeus
 - (31.00) Oleva tontin korkeus
 - Uusi hulevesiviemäri / -kaivo
 - Uusi salaoja/ -kaivo
 - Oleva hulevesikaivo
 - Oleva painanne ja virtaussuunta
 - Painanteen virtaussuunta

- VARUSTEET JA KALUSTEET**
- Oleva valaisinpylväs
 - NP valaisinpylväs puretaan



HAVAINNEPOIKKILEIKKAUS C-C 1:100 . Linja-autopysäkin betonikiveys

Merkki	Muutos	Pvm	Suunn.	Tark.
Koordinaattijärjestelmä ETRS-GK26 lyhyet, N2000				
Teema Katupiiustus		Kaupunginosa	121 Kello	
Hanke	Syynimaantien jk+pp-väylä			HYVÄKSYNYT KAUP. INS.
Kohde	Syynimaantien jk+pp-väylä plv. 0 - 410			YHDYSKUNTA LTK
Asiasisältö	Korkeudet ja kuivatus Ympäristö			Mittakaava 1:500
DESTIA		OULU Yhdyskunta- ja ympäristöpalvelut		
Suunnittelija	Sanna Sunnari	Hyväksyjä	Seppo Kuoppala	
Hyväksyjä	Marko Peltomaa	Pvm	29.6.2018	Piir.nro LYK 2018_0030-5
Piir.nro	R3-1			

Liittyy Vaajatie kevyen liikenteen väylän suunnitelmaan

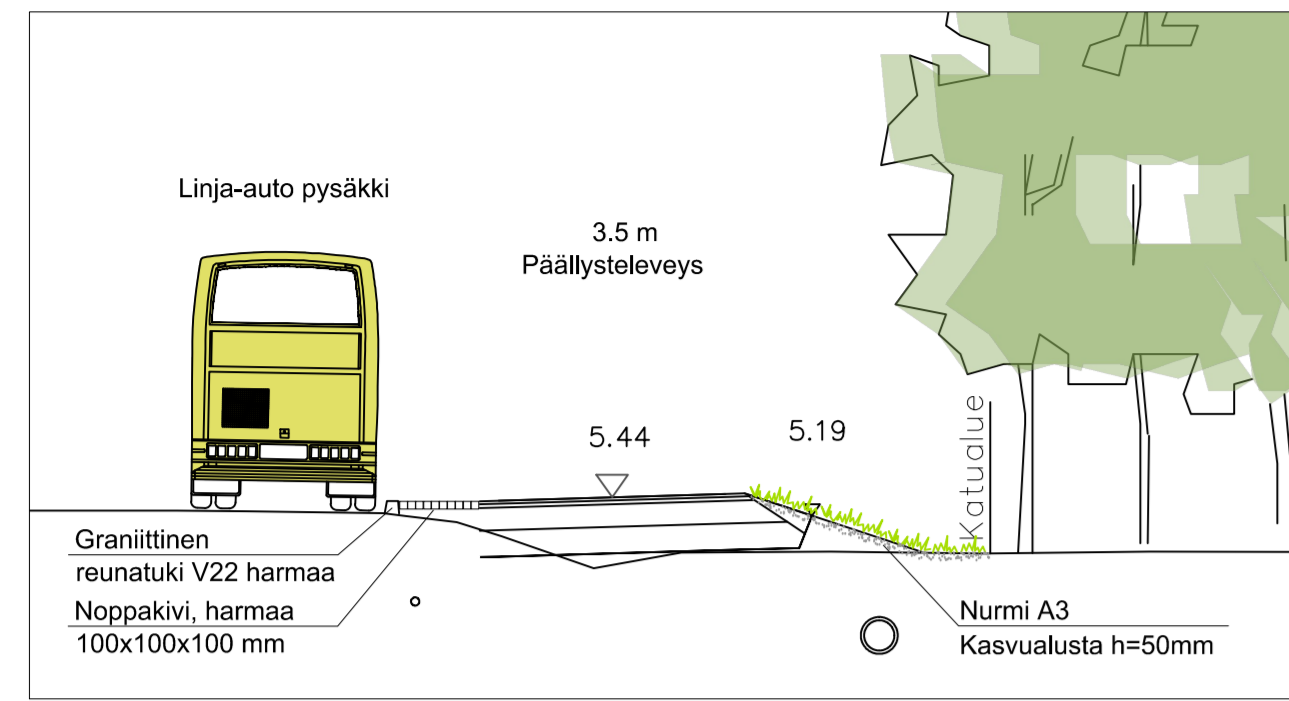
Urakka-alueen raja

Syynimaantie

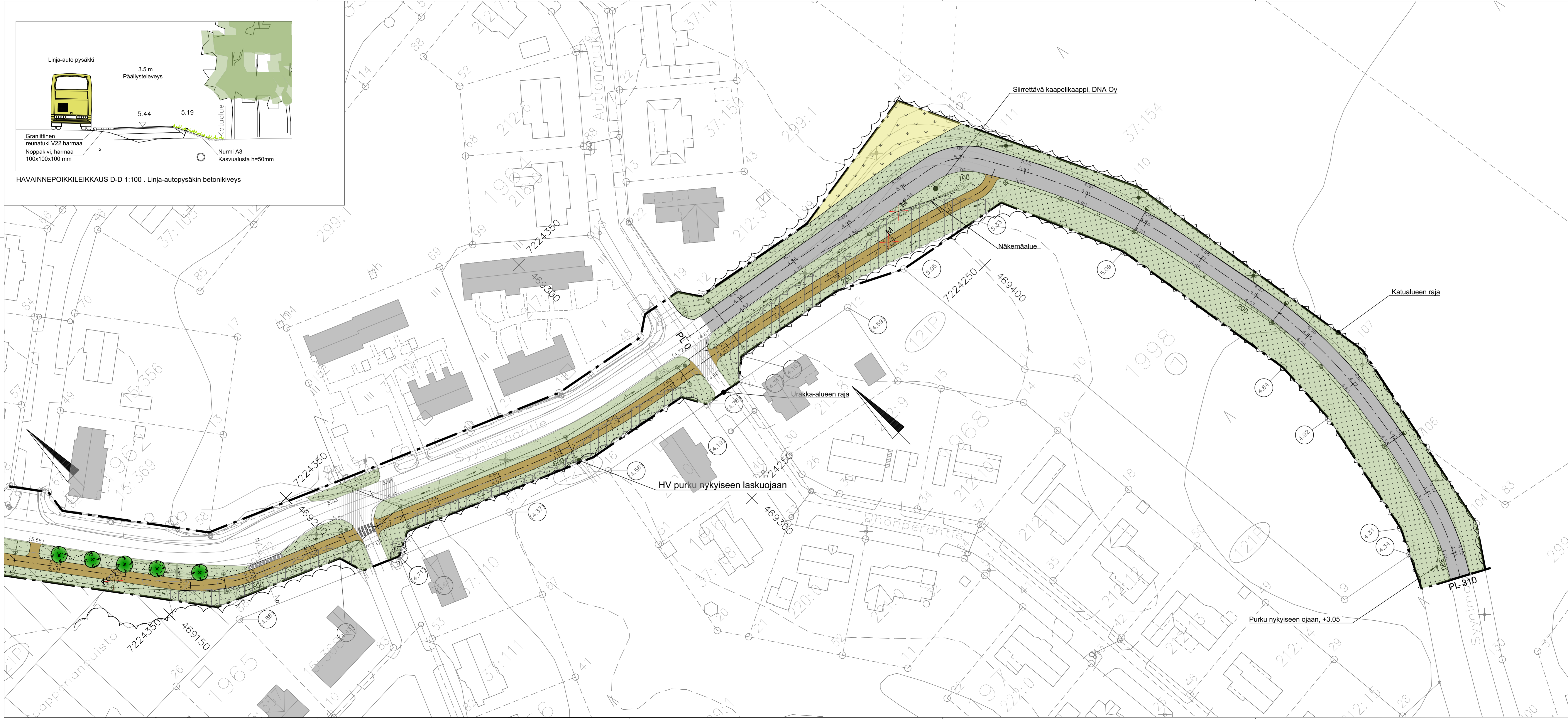
121P

121B

121K



HAVAINNEPOIKKILEIKKAUS D-D 1:100 . Linja-autopysäkin betonikiveys



MERKINNÄT

- SÄILYTETTÄVÄT JA POISTETTAVAT**
- Suunnittelualue
 - Säilytettävä metsä ja metsänpohja
 - Säilytettävä havu- / lehtipuu
 - Poistettava havupuuna
 - Ko = Koivu 1 kpl, M = Mänty 2 kpl
 - Poistettavaa puustoa

ISTUTETTAVA KASVILLISUUS

- Nurmi A3a, siemenseos 2 kasvualusta h=150 mm
- Nurmi A3c, Tieluiskaseos kasvualusta h=50 mm
- Pohjaheinä, Tieluiskaseos kasvualusta tasattu pohja
- Bepe Koivu Betula pendula rym. 10-12 cm, 5 kpl

KORKEUDET JA KUIVATUS

- 30.69 Suunniteltu korkeus
- (31.50) Oleva liittymän korkeus
- (31.00) Suunniteltu tontin korkeus
- (31.00) Oleva tontin korkeus
- Uusi hulevesiviemäri / -kaivo
- Uusi salaaja / -kaivo
- Oleva hulevesikaivo
- Oleva painanne ja virtaus
- Painanteen virtausuunta

PINNOITTEET

- Graniittinen V22, harmaa
- Graniittinoppakivi, harmaa 100x100x100mm
- Rakenne + Asfalttipäällyste AB 11
- Asfalttipäällyste AB 11
- Rakenne + Asfalttipäällyste AB 16
- Asfalttipäällyste AB 16
- Suojatie ja pyörätien jatke

VARUSTEET JA KALUSTEET

- Oleva valaisinpylväs
- NP valaisinpylväs purettavana

Merkki	Muutos	Pvm	Suunn.	To
Koordinaattijärjestelmä	ETRS-GK26 lyhyet, N2000			
Teema	Katupuirustus	Kaupunginosa	121 Kello	
Hanke	Synnimaantien jk+pp-väylä			HYVÄKSYNYT KAUP. INS. §
Kohde	Synnimaantien jk+pp-väylä plv 410 - 755 Synnimaantie plv 0 - 310			YHDYSKUNTA LTK §
Asiaselitys	Korkeudet ja kuivatus Ympäristö			Mittakaava 1:500
DESTIA		OULU Yhdyskunta- ja ympäristöpalvelut		
Suunnittelija	Sanna Sunnari	Hyväksyjä	Seppo Kuoppala	
Hyväksyjä	Marko Peltomaa	Pvm	28.6.2018	Piir.nro LYK 2018_0030
Piir.nro	R3-2			