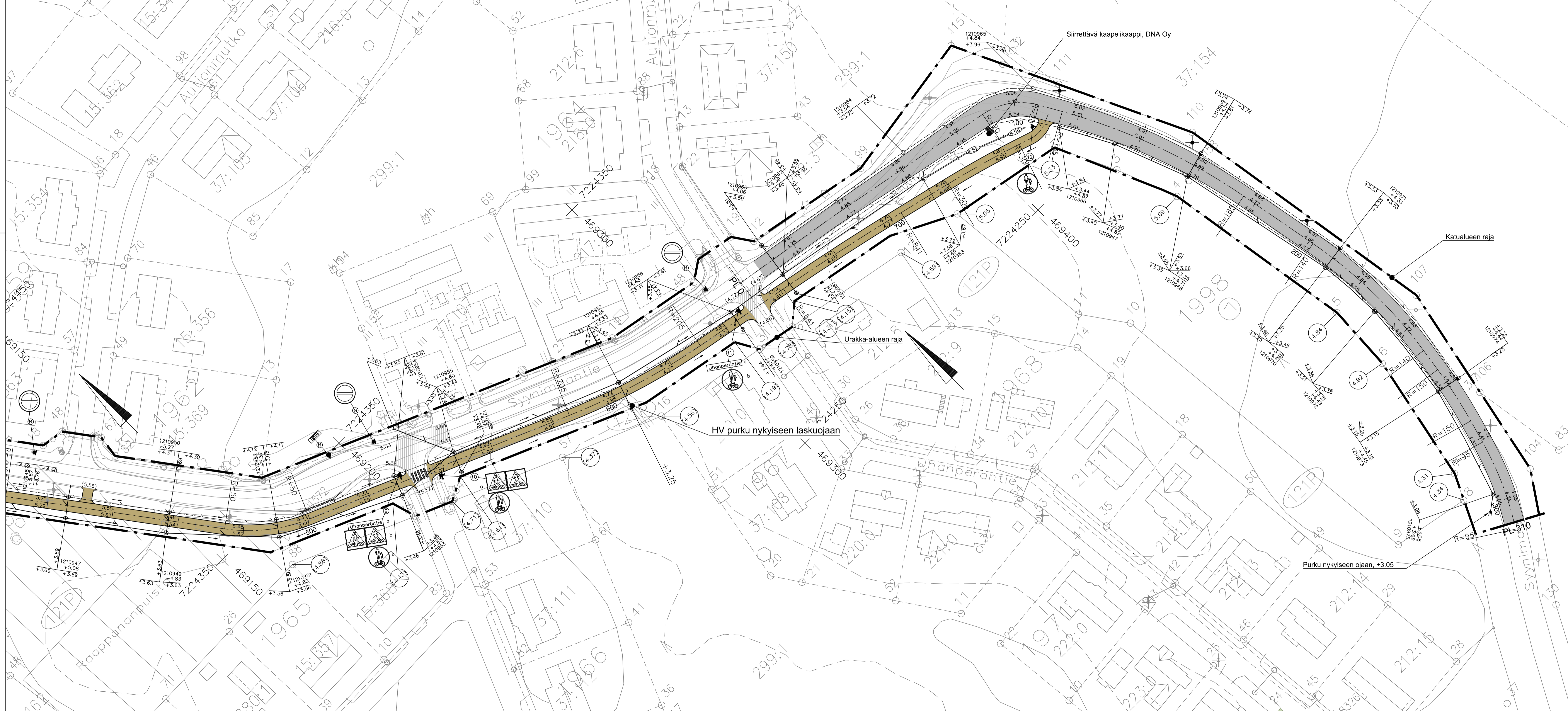


- ### MERKINNÄT
- 30.69 Suunniteltu korkeus
 - (31.50) Oleva liittymän korkeus
 - (31.00) Suunniteltu tontin korkeus
 - (31.00) Oleva tontin korkeus
 - ✕ Oleva valaisinpylväs
 - Rakenne + Asfalttipäällyste AB 11
 - Asfalttipäällyste AB 11
 - Rakenne + Asfalttipäällyste AB 16
 - Asfalttipäällyste AB 16
 - ▨ Suojatie ja pyörätien jatke
 - Graniittinen V22, harmaa
 - Oleva painanne ja virtaussuunta
 - Painanteen virtaussuunta
 - ⊙ (N) Nyk. merkki
 - ⊙ (NS) Nyk. siirrettävä merkki
 - ⊙ (1) Uusi merkki
 - ⊙ Uusi hulevesiviemäri-kaivo
 - ⊙ Uusi salaoja-kaivo

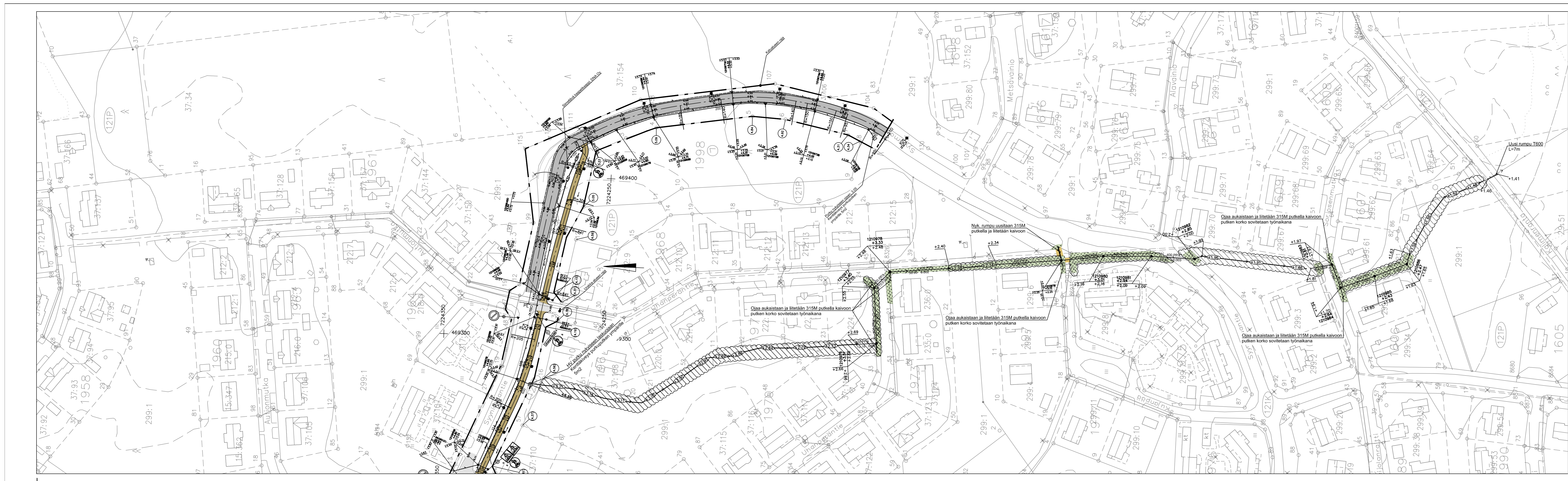
| Merkki | Muutos | Pvm | Suunn. | Tark. |
|---|--------|------------------------|--------|-----------------------|
| Koordinaattijärjestelmä ETRS-GK26 lyhyet, N2000 | | | | |
| Teema Katupirustus | | Kaupunginosa 121 Kello | | |
| Hanke Synnimaantien jk+pp-väylä | | | | HYVÄKSYNYT KAUP. INS. |
| Kohde Synnimaantien jk+pp-väylä plv. 0 - 410 | | | | YHDYSKUNTA LTK |
| Asiasisältö Korkeudet, kuivatus | | | | Mittakaava 1:500 |

| | | | |
|----------------------------|--------------------------|--|--------------------------|
| DESTIA | | OULU Yhdyskunta- ja ympäristöpalvelut | |
| Suunnittelija Tomi Herukka | Hyväksyjä Marko Peltomaa | Pvm 29.6.2018 | Piir.nro LYK 2018_0030-1 |



- ### MERKINNÄT
- 30.69 Suunniteltu korkeus
 - (31.50) Oleva liittymän korkeus
 - (31.00) Suunniteltu tontin korkeus
 - (31.00) Oleva tontin korkeus
 - ✕ Oleva valaisinpylväs
 - Rakenne + Asfalttipäällyste AB 11
 - Asfalttipäällyste AB 11
 - Rakenne + Asfalttipäällyste AB 16
 - Asfalttipäällyste AB 16
 - 00000000 Suojatie ja pyörätien jatke
 - Graniittinen V22, harmaa
 - Oleva painante ja virtaussuunta
 - Painanteen virtaussuunta
 - (N) Nyk. merkki
 - (NS) Nyk. siirrettävä merkki
 - (I) Uusi merkki
 - ⊕ Uusi hulevesiviemäri-kaivo
 - ⊖ Uusi salaaja-kaivo

| Merkki | Muutos | Pvm | Suunn. | Tark. |
|---|---|--|----------------|--------------------------|
| Koordinaattijärjestelmä ETRS-GK26 lyhyet, N2000 | | | | |
| Teema | Katupuirustus | Kaupunginosa | 121 Kello | |
| Hanke | Syynimaantien jk+pp-väylä | | | HYVÄKSYNYT KAUP. INS. \$ |
| Kohde | Syynimaantien jk+pp-väylä plv 410 - 755 Syynimaantie plv 0 - 310 | | | YHDYSKUNTA LTK \$ |
| Asiasisältö | Korkeudet, kuivatus | | | Mittakaava 1:500 |
| DESTIA | | OULU Yhdyskunta- ja ympäristöpalvelut | | |
| Suunnittelija | Tomi Herukka | Hyväksyjä | Seppo Kuoppala | |
| Hyväksyjä | Marko Peltomaa | Pvm | 29.6.2018 | Piir.nro LYK 2018_0030-2 |
| Piir.nro | R1-2 | | | |



MERKINNÄT

ISTUTETTAVA KASVILLISUUS

- Nurmi A3c, Tieluiskaseos kasvulusta h=50 mm
- Poistettava puustoa
- Rakenne + Asfalttipäällyste AB 11
- Asfalttipäällyste AB 11
- Rakenne + Asfalttipäällyste AB 16
- Asfalttipäällyste AB 16

- Parannettava/ uusi painanne ja korkeus
- Uusi hulevesiviemäri-kaivo
- Uusi salaoja-kaivo

| Merkki | Muutos | Pvm | Suunn. | Tark. |
|---|--------------------------------|--------------|-----------------|-------------------------|
| Koordinaattijärjestelmä ETRS-GK26 lyhyet, N2000 | | | | |
| Teema | Kalupiirustus | Kaupunginosa | 121 Kello | |
| Hanke | Synnymaantien jk+pp-väylä | | | HYVÄKÄSINNYT KAUP. RIS. |
| Kohde | Laskuoja | | | YHDYSKUNTA LK |
| Aioliikenne | Korkeudet, kuivatus, ympäristö | | | Mittakaava 1:1000 |
| DESTIA | | OULU | | |
| Suunnittelija | Tommi Herukka | | | |
| Hyväksyjä | Marko Pellomaa | Hyväksyjä | Tapio Sikaluoma | |
| Päivä | R1-3 | Pvm | 29.6.2018 | Päivä |
| | | | | LYK 2018_0030-3 |