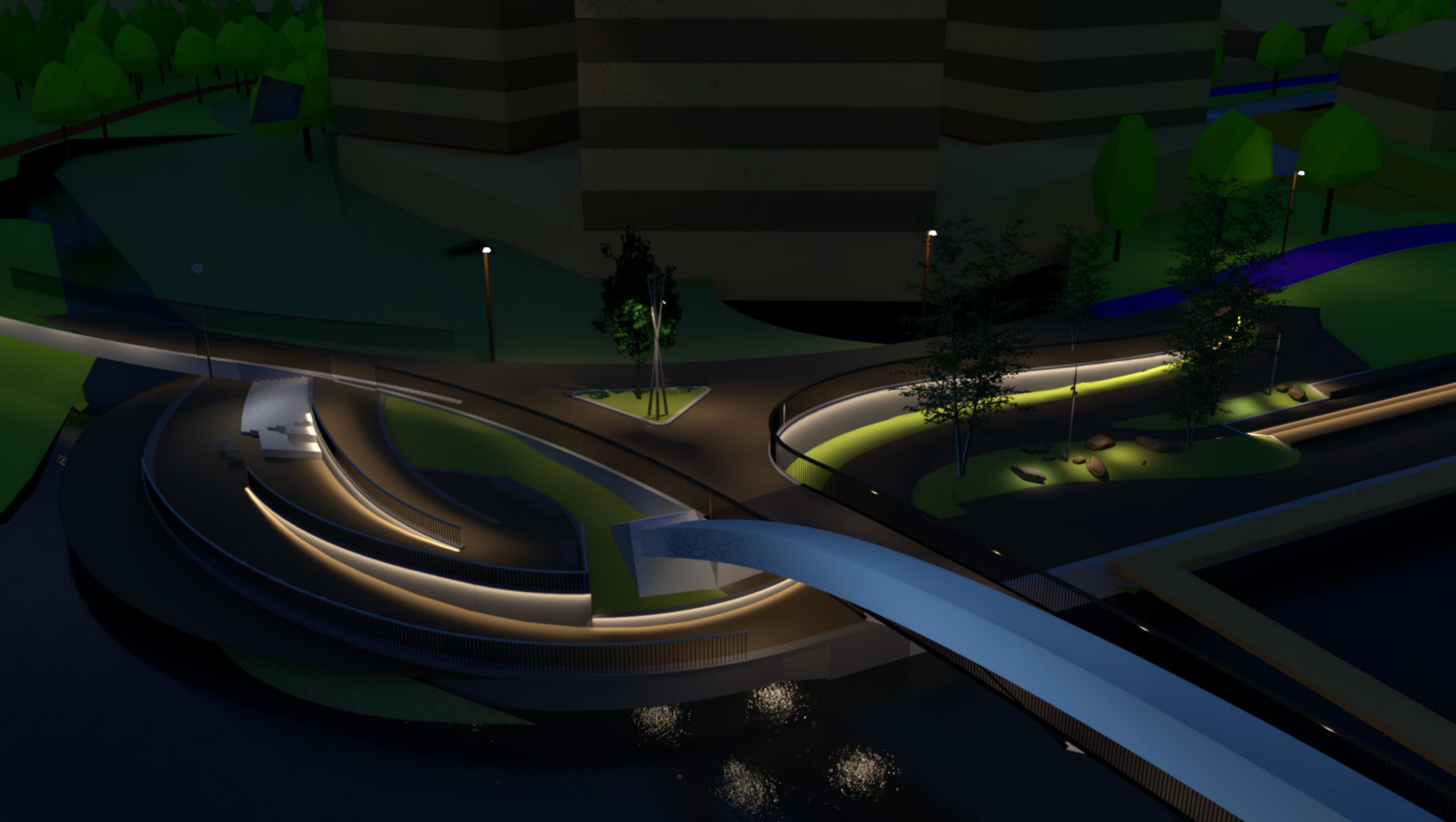


Siltarakenne valaistaan sillan kylkeen ja rannoille sijoitettavin valonheittimin.  
Kuva havainnollistaa sillan valaistuksen yleisperiaatetta.  
Ympäristö on esitetty viitteellisesti.

Liite 1/4  
Havainnekuva 1: Hartaansilta pimeään ajan valaistuksessa

Katusuunnitelmaselostus  
Hartaansilta ja siihen sillan päissä Vaakunarannassa ja Hartaanrannassa liittyvät alueet  
LYK 022 0021

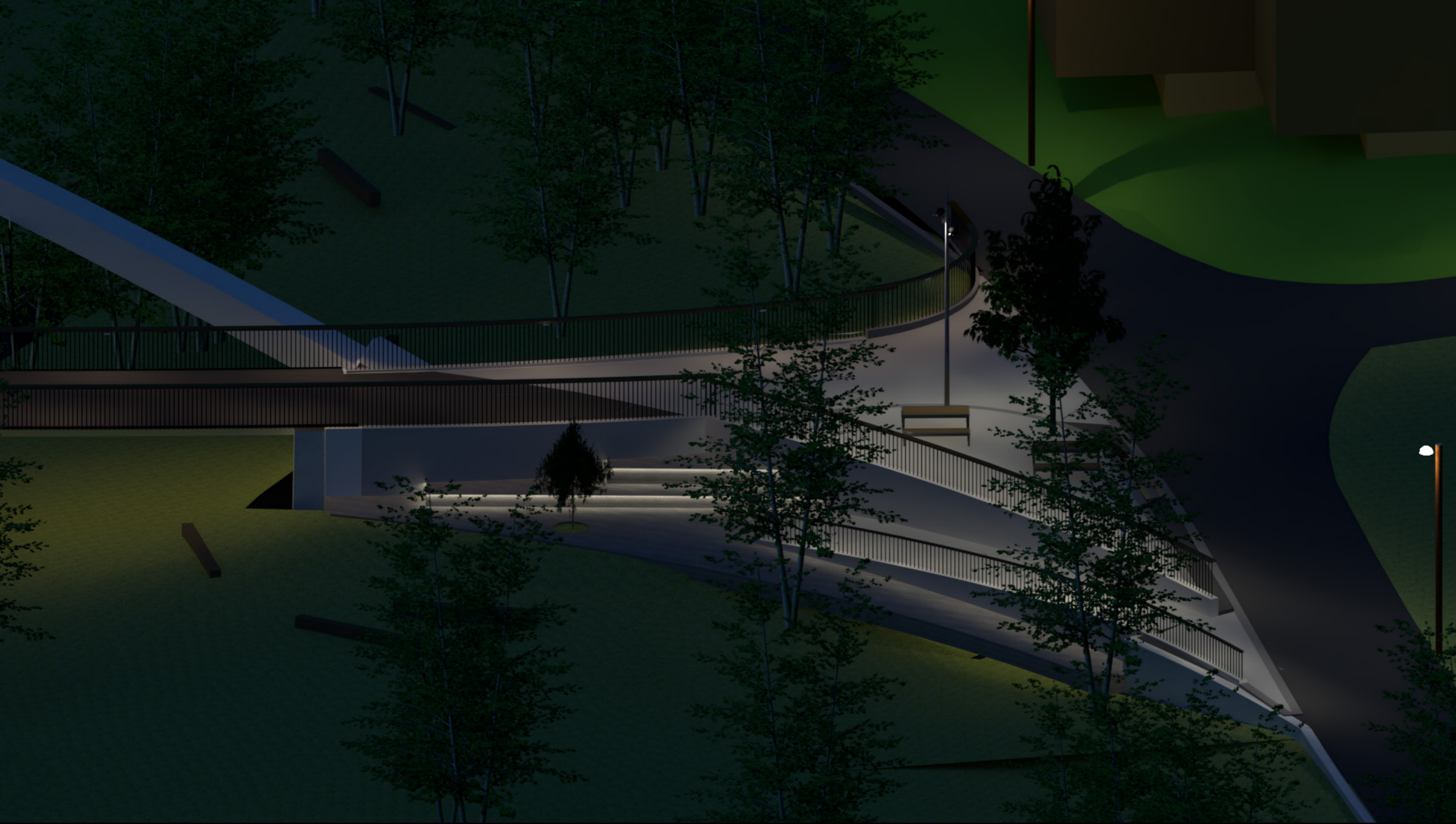


Oleskelualueen valaistus toteutetaan kaiteen yläjohteesta kuten sillalla sekä valaisemalla muurien pystypintaa. Kuva havainnollistaa väylien ja ympäristörakenteiden valaistuksen yleisperiaatetta. Ympäristö on esitetty viitteellisesti.

Liite 2/4  
Havainnekuva 2: Valaistus sillan Hietasaaren puoleisessa päässä

Katusuunnitelmaselostus  
Hartaansilta ja siihen sillan päissä Vaakunarannassa ja Hartaanrannassa liittyvät alueet  
LYK 022 0021



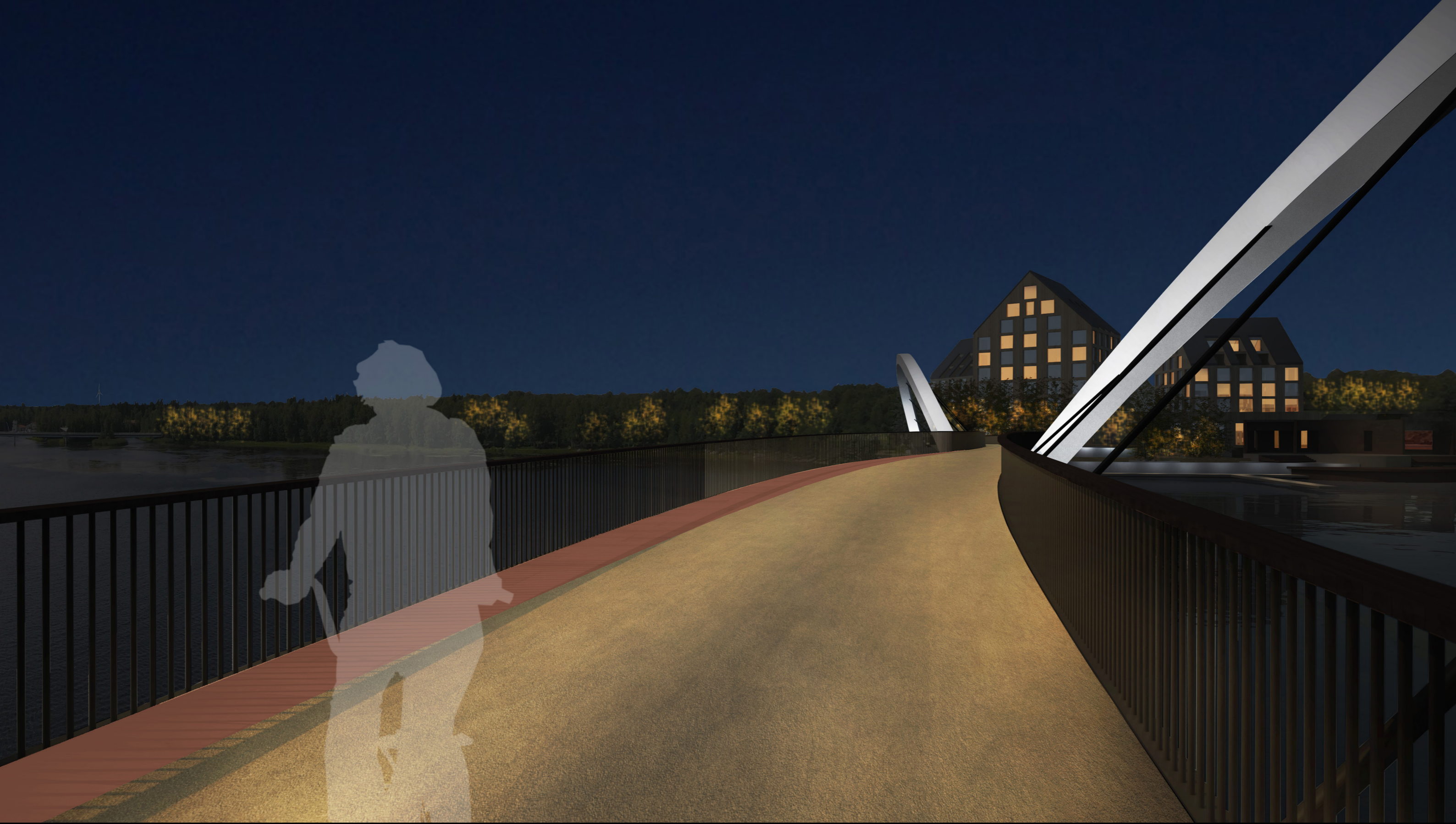


Aukio ja oleskelualueen kulkuväylät valaistaan kaiteiden yläjohteesta.  
Istuskeluportaiden puupintaa korostetaan niiden etureunaan asennetuilla valaisimilla.  
Kuva havainnollistaa väylien ja ympäristörakenteiden valaistuksen yleisperiaatetta.  
Ympäristö on esitetty viitteellisesti.

Liite 3/4  
Havainnekuva 3: Valaistus sillan Tuiran puoleisessa päässä

Katusuunnitelmaselostus  
Hartaansilta ja siihen sillan päissä Vaakunarannassa ja Hartaanrannassa liittyvät alueet  
LYK 022 0021





Kulkuväylä valaistaan kaiteen yläjohteeseen integroiduin valaisimin.  
Kuva havainnollistaa sillan valaistuksen yleisperiaatetta.  
Ympäristö ja sillan detaljit on esitetty kuvassa viitteellisesti.

Liite 4/4  
Havainnekuva 4: Näkymä sillalta pimeään aikaan

Katusuunnitelmaselostus  
Hartaansilta ja siihen sillan päissä Vaakunarannassa ja Hartaanrannassa liittyvät alueet  
LYK 022 0021