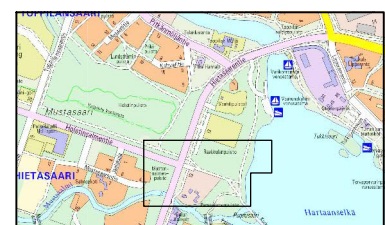


Nallibaanalla käytetään pienikokoisia kilpiä. Niissä kohti, missä on myös autoliikennettä, käytetään normaalikokoisia kilpiä.



Merkki	Muutos	Pvm	Suunnittelija	Hyväksyjä
Koordinaatit: ETRS-GK26		Korkeusjärjestelmä: N2000	Mittakaava: 1:1000	
Kaupunginosa: 55 Hietasaari		Hankkeen nimi: Hietasaarenpuiston alikulkujärjestely Hietasaaren kohdalla		
Hankkeen vuosi: LKY 2022-2017		Kohde: K1 Hietasaarentie ja jkpp välillä Mustansalmen silta - Mustasaarenpolku, K3 Holstinsalmentie Hietasaarentien liittymässä, K9, J3 Nallibaana (Holstinsalmenpolku), J5 jkpp välillä Nallibaana - Holstinsalmentie, J6 jkpp välillä Hietasaarentie jkpp - Nallibaana		
Suunnitteluvaihe: Hyväksymiskäsittely		Asiakirjatyyppi: Piirustus		
Aihe: Liikenteenohjaus				
Asiasana: Liikenteenohjaus				
Plaanana		OULU YHDYSKUNTA JA YMPÄRISTÖPALVELUT		
Suunnittelija	Suunnittelija		Pir.ro	
Projektipäällikö	Pvm: 27.4.2022		Pir.ro	
Piir.ro (konsultti)				