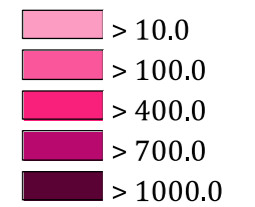


**OULUN KAUPUNGIN
MELUNTORJUNNAN
TOIMINTASUUNNITELMA
2017**

YHTEISMELUN
(tie- ja raideliikennemelu)

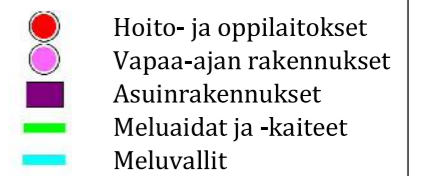
Altistumistiheys (LAeq)
Päiväaikana klo 07-22:



Laskettu kaavalla
"Asukasluku * kerroin"

Kertoimet saatu
altistumistiheystasosta:
- yli 55 dB --> kerroin "1"
- yli 60 dB --> kerroin "3"
- yli 65 dB --> kerroin "10"

Laskentaruudukon
koko 50x50m

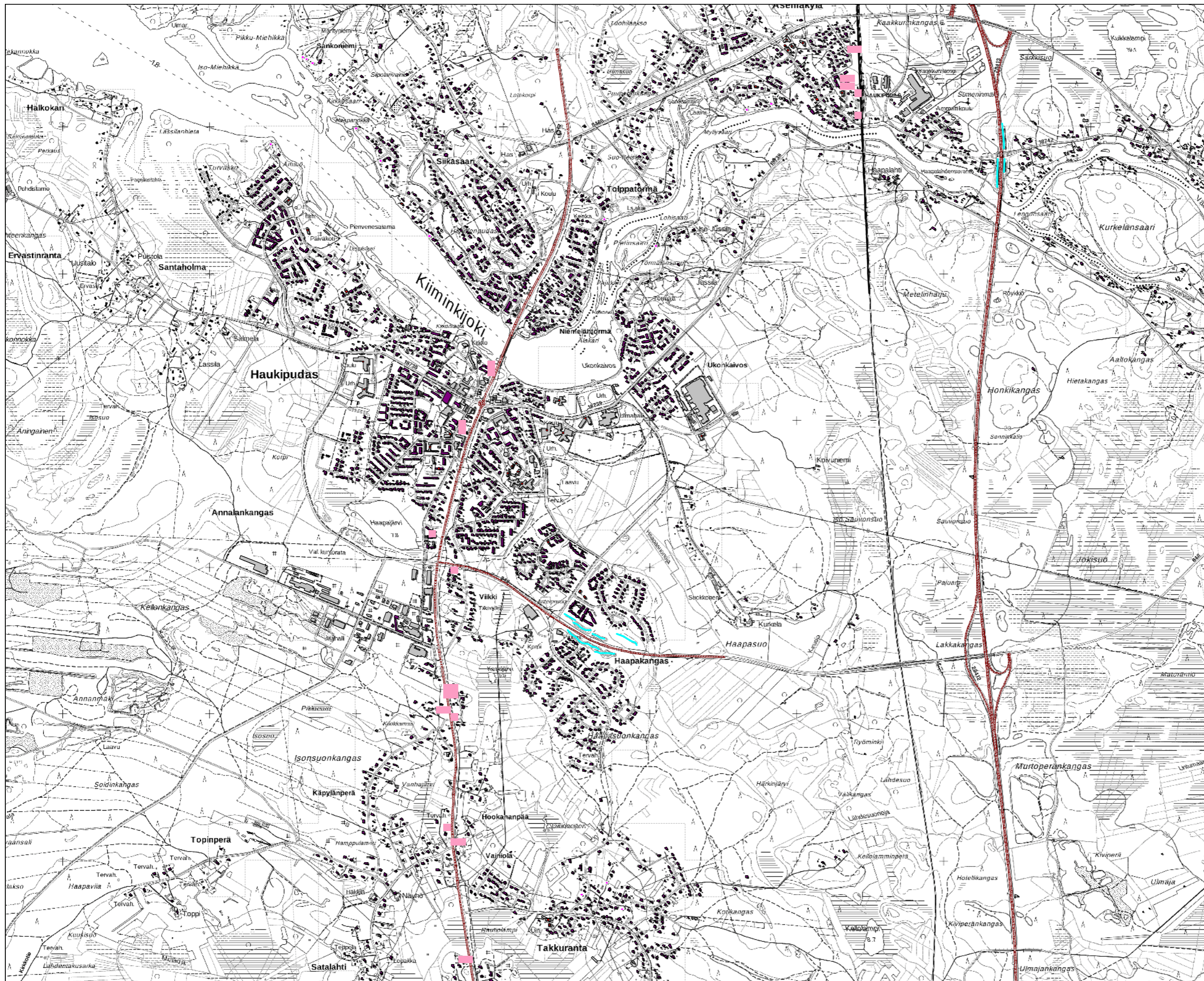


Pohjoismaiset
Tieliikenne- ja
Raideliikennemelun
Laskentamallit,
laskentakorkeus 2m

Mittakaava 1: 25 000 (A3)



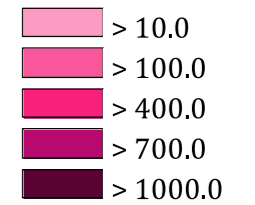
WSP Finland Oy
29.8.2017



**OULUN KAUPUNGIN
MELUNTORJUNNAN
TOIMINTASUUNNITELMA
2017**

YHTEISMELUN
(tie- ja raideliikennemelu)

Altistumistiheys (LAeq)
Päiväaikana klo 07-22:



Laskettu kaavalla
"Asukasluvu * kerroin"

Kertoimet saatu
altistumistiheystasosta:
- yli 55 dB --> kerroin "1"
- yli 60 dB --> kerroin "3"
- yli 65 dB --> kerroin "10"

Laskentaruudukon
koko 50x50m

- Hoito- ja oppilaitokset
- Vapaa-ajan rakennukset
- Asuinrakennukset
- Meluaidat ja -kaiteet
- Meluvallit

Pohjoismaiset
Tieliikenne- ja
Raideliikennemelun
Laskentamallit,
laskentakorkeus 2m

Mittakaava 1: 25 000 (A3)



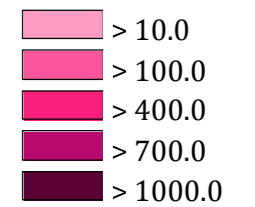
WSP Finland Oy
29.8.2017



**OULUN KAUPUNGIN
MELUNTORJUNNAN
TOIMINTASUUNNITELMA
2017**

YHTEISMELUN
(tie- ja raideliikennemelu)

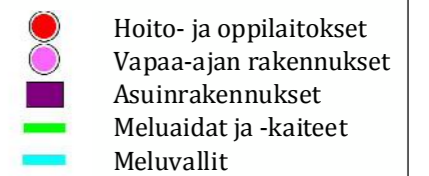
Altistumistiheys (LAeq)
Päiväaikana klo 07-22:



Laskettu kaavalla
"Asukasluku * kerroin"

Kertoimet saatu
altistumistiheystasosta:
- yli 55 dB --> kerroin "1"
- yli 60 dB --> kerroin "3"
- yli 65 dB --> kerroin "10"

Laskentaruudukon
koko 50x50m



Pohjoismaiset
Tieliikenne- ja
Raideliikennemelun
Laskentamallit,
laskentakorkeus 2m

Mittakaava 1: 25 000 (A3)



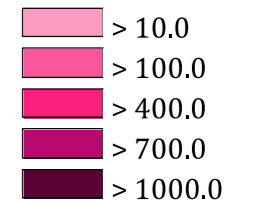
WSP Finland Oy
29.8.2017



OULUN KAUPUNGIN MELUNTORJUNNAN TOIMINTASUUNNITELMA 2017

YHTEISMELUN
(tie- ja raideliikennemelu)

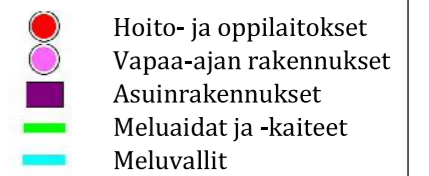
Altistumistiheys (LAeq)
Päiväaikana klo 07-22:



Laskettu kaavalla
"Asukasluku * kerroin"

Kertoimet saatu
altistumistiheystasosta:
- yli 55 dB --> kerroin "1"
- yli 60 dB --> kerroin "3"
- yli 65 dB --> kerroin "10"

Laskentaruudukon
koko 50x50m

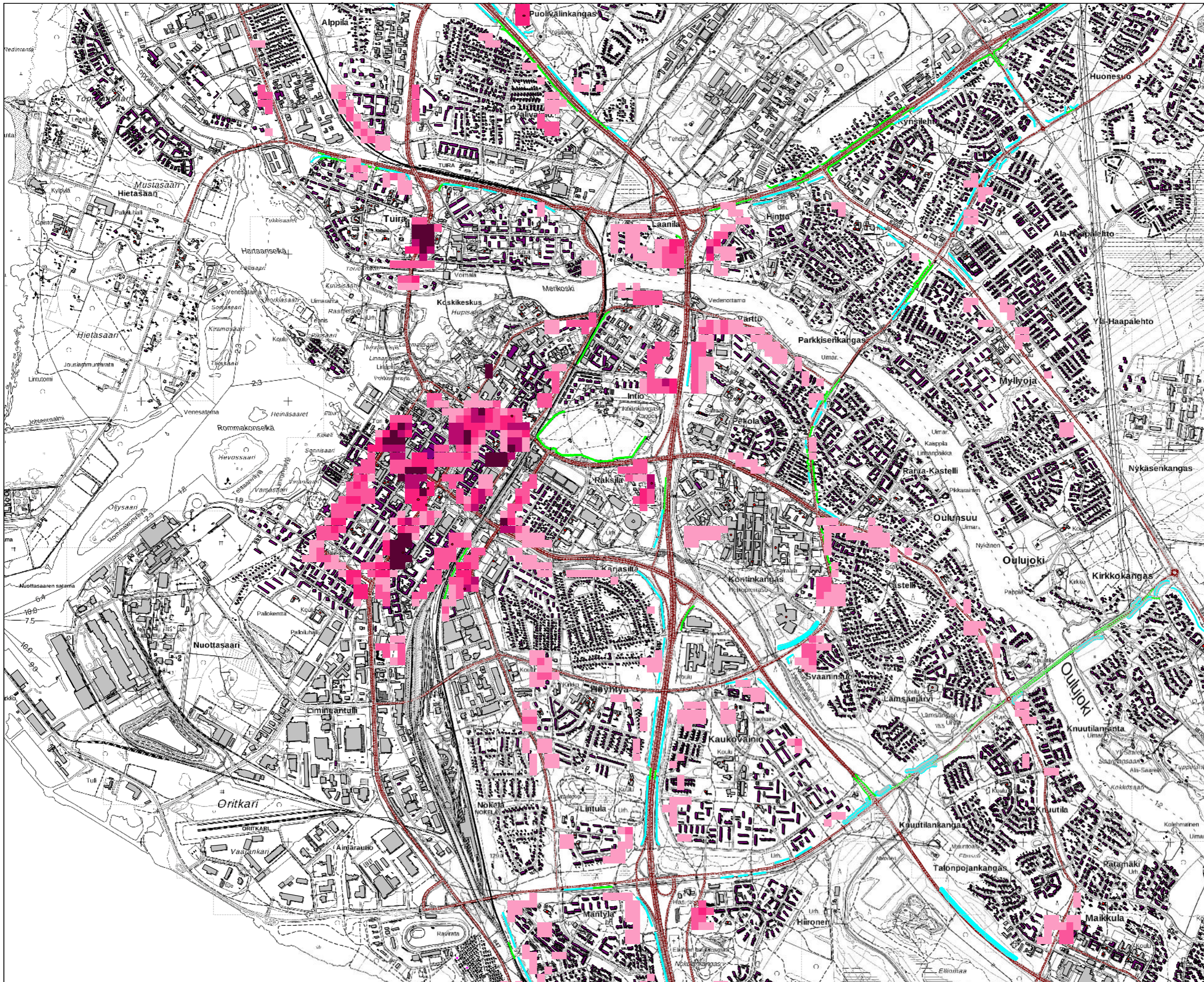


Pohjoismaiset
Tieliikenne- ja
Raideliikennemelun
Laskentamallit,
laskentakorkeus 2m

Mittakaava 1: 25 000 (A3)



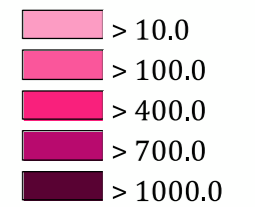
WSP Finland Oy
29.8.2017



**OULUN KAUPUNGIN
MELUNTORJUNNAN
TOIMINTASUUNNITELMA
2017**

YHTEISMELUN
(tie- ja raideliikennemelu)

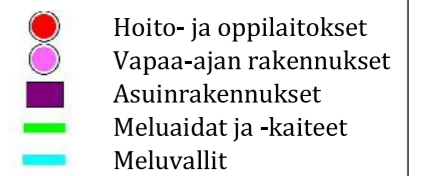
Altistumistiheys (LAeq)
Päiväaikana klo 07-22:



Laskettu kaavalla
"Asukasluku * kerroin"

Kertoimet saatu
altistumistiheystasosta:
- yli 55 dB --> kerroin "1"
- yli 60 dB --> kerroin "3"
- yli 65 dB --> kerroin "10"

Laskentaruudukon
koko 50x50m

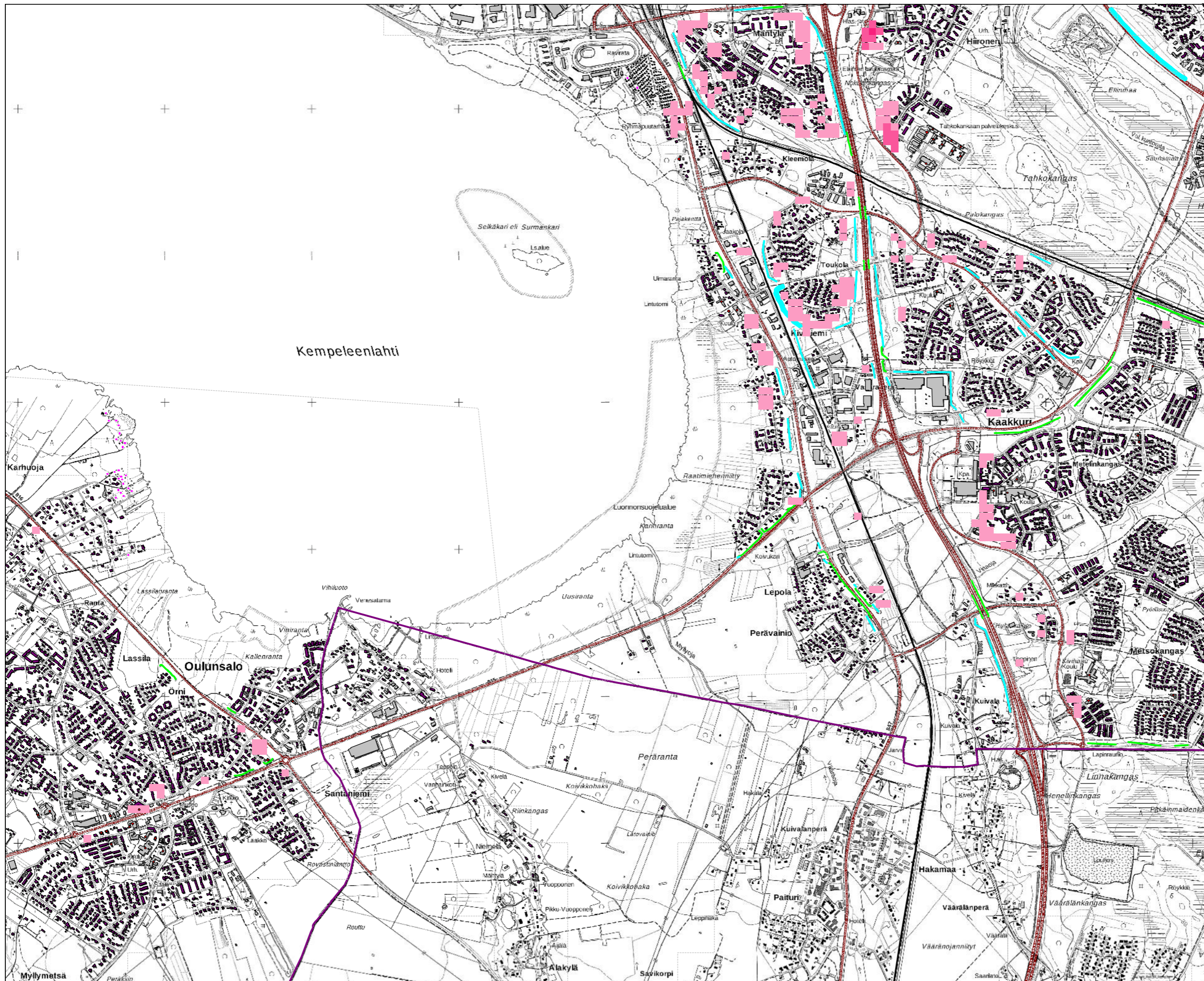


Pohjoismaiset
Tieliikenne- ja
Raideliikennemelun
Laskentamallit,
laskentakorkeus 2m

Mittakaava 1: 25 000 (A3)



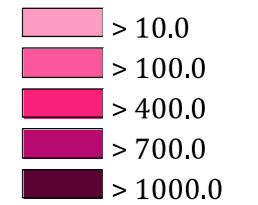
WSP Finland Oy
29.8.2017



**OULUN KAUPUNGIN
MELUNTORJUNNAN
TOIMINTASUUNNITELMA
2017**

YHTEISMELUN
(tie- ja raideliikennemelu)

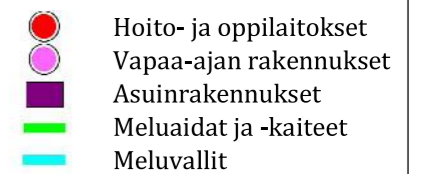
Altistumistiheys (LAeq)
Päiväaikana klo 07-22:



Laskettu kaavalla
"Asukasluku * kerroin"

Kertoimet saatu
altistumistiheystasosta:
- yli 55 dB --> kerroin "1"
- yli 60 dB --> kerroin "3"
- yli 65 dB --> kerroin "10"

Laskentaruudukon
koko 50x50m

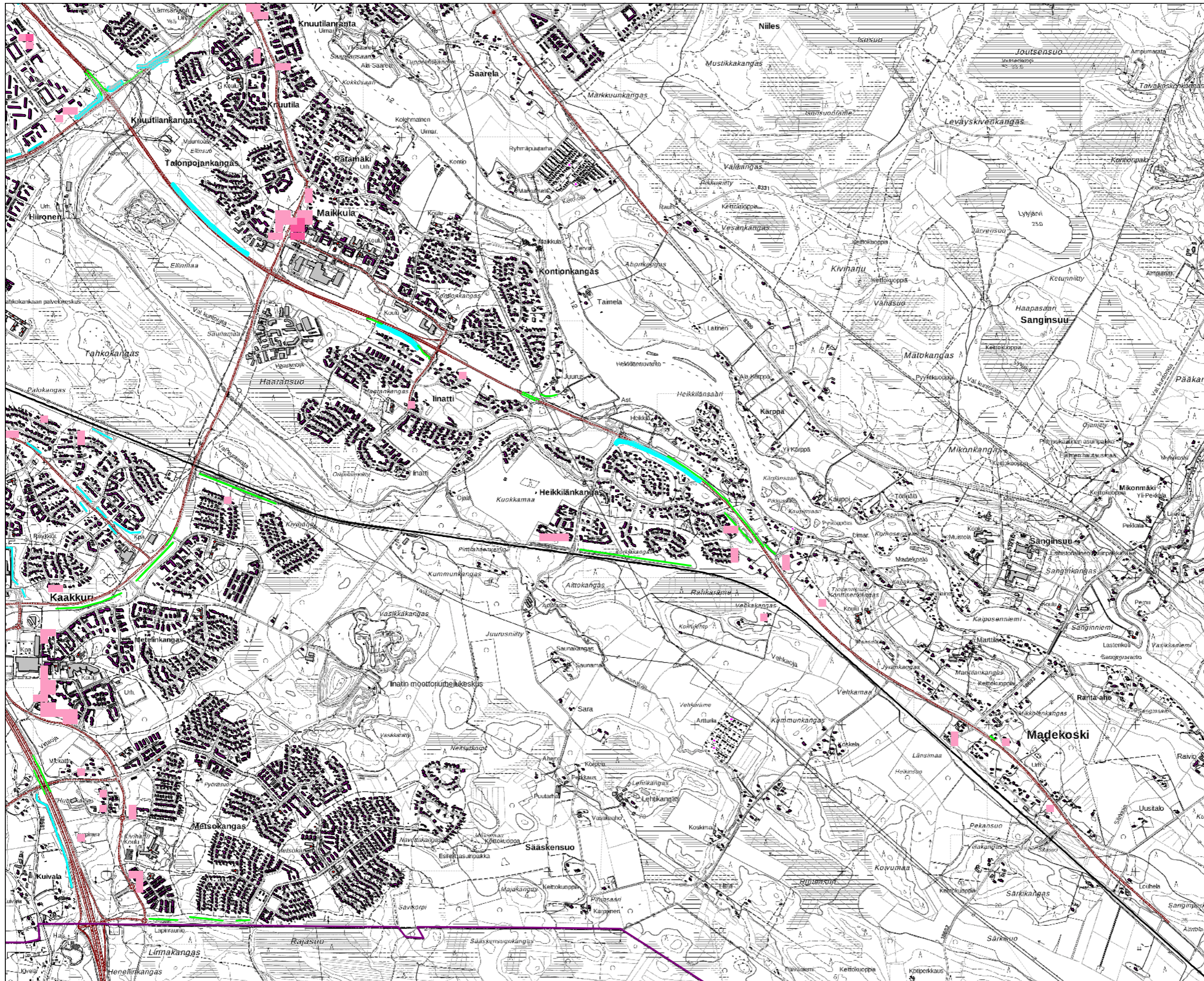


Pohjoismaiset
Tieliikenne- ja
Raideliikennemelun
Laskentamallit,
laskentakorkeus 2m

Mittakaava 1: 25 000 (A3)



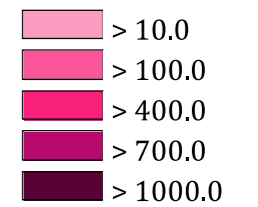
WSP Finland Oy
29.8.2017



**OULUN KAUPUNGIN
MELUNTORJUNNAN
TOIMINTASUUNNITELMA
2017**

YHTEISMELUN
(tie- ja raideliikennemelu)






Altistumistiheys (LAeq)
Päiväaikana klo 07-22:



Laskettu kaavalla
"Asukasluku * kerroin"

Kertoimet saatu
altistumistiheystasosta:
- yli 55 dB --> kerroin "1"
- yli 60 dB --> kerroin "3"
- yli 65 dB --> kerroin "10"

Laskentaruudukon
koko 50x50m

-  Hoito- ja oppilaitokset
-  Vapaa-ajan rakennukset
-  Asuinrakennukset
-  Meluidat ja -kaiteet
-  Meluvallit

Pohjoismaiset
Tieliikenne- ja
Raideliikennemelun
Laskentamallit,
laskentakorkeus 2m

Mittakaava 1: 25 000 (A3)



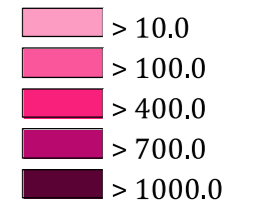
WSP Finland Oy
29.8.2017



**OULUN KAUPUNGIN
MELUNTORJUNNAN
TOIMINTASUUNNITELMA
2017**

YHTEISEMELUN
(tie- ja raideliikennemelu)






Altistumistiheys (LAeq)
Päiväaikana klo 07-22:



Laskettu kaavalla
"Asukasluku * kerroin"

Kertoimet saatu
altistumistiheystasosta:
- yli 55 dB --> kerroin "1"
- yli 60 dB --> kerroin "3"
- yli 65 dB --> kerroin "10"

Laskentaruudukon
koko 50x50m

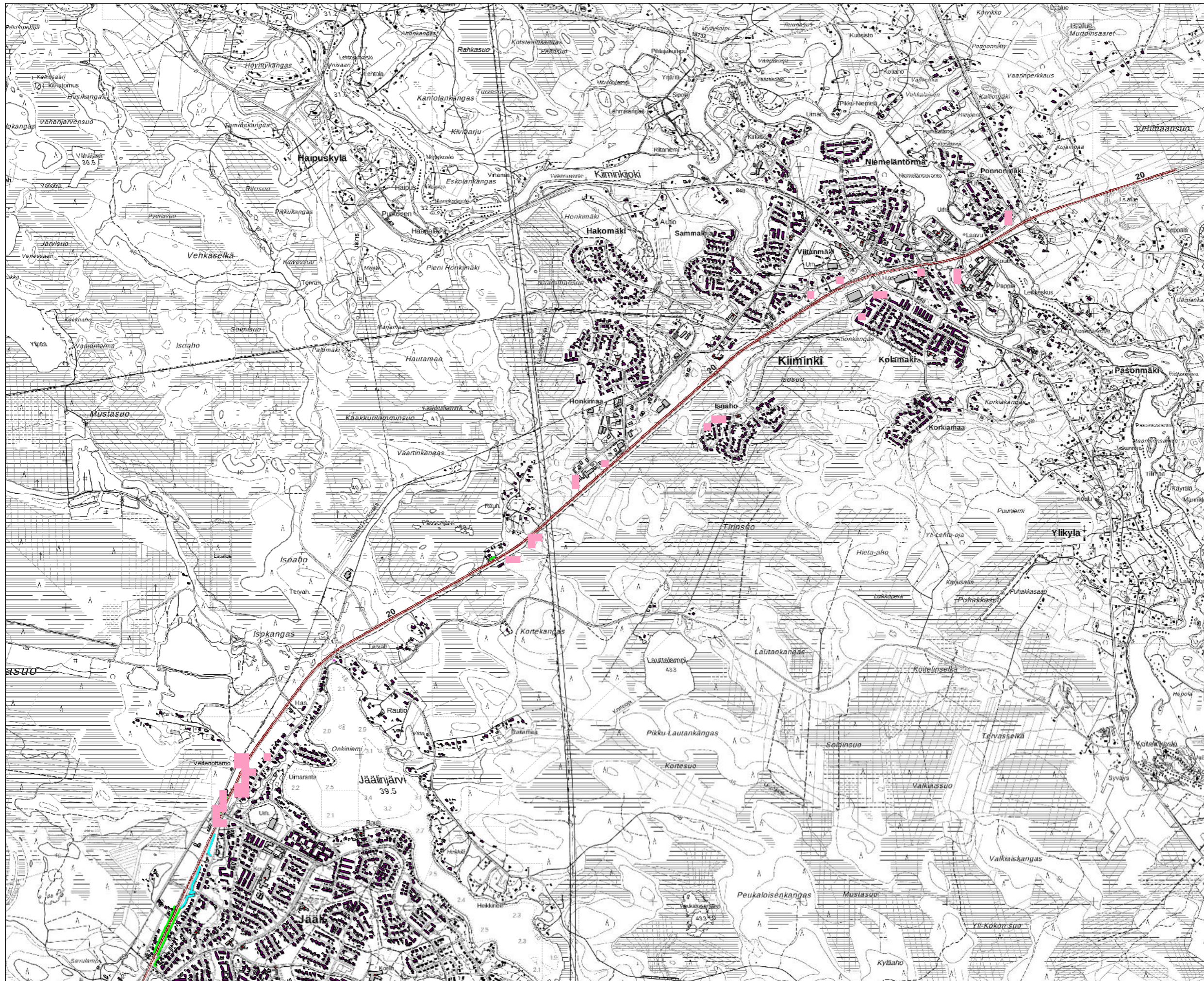
-  Hoito- ja oppilaitokset
-  Vapaa-ajan rakennukset
-  Asuinrakennukset
-  Meluaidat ja -kaiteet
-  Meluvallit

Pohjoismaiset
Tieliikenne- ja
Raideliikennemelun
Laskentamallit,
laskentakorkeus 2m

Mittakaava 1: 25 000 (A3)



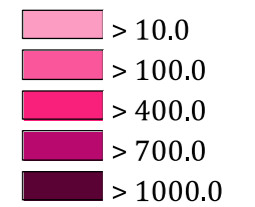
WSP Finland Oy
29.8.2017



**OULUN KAUPUNGIN
MELUNTORJUNNAN
TOIMINTASUUNNITELMA
2017**

YHTEISMELUN
(tie- ja raideliikennemelu)

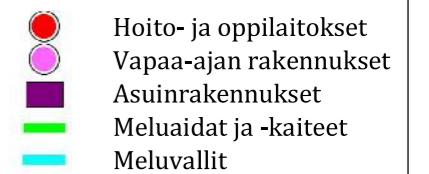
Altistumistiheys (LAeq)
Yöaikana klo 22-07:



Laskettu kaavalla
"Asukasluku * kerroin"

Kertoimet saatu
altistumistiheystasosta:
- yli 50 dB --> kerroin "1"
- yli 55 dB --> kerroin "3"
- yli 60 dB --> kerroin "10"

Laskentaruudukon
koko 50x50m

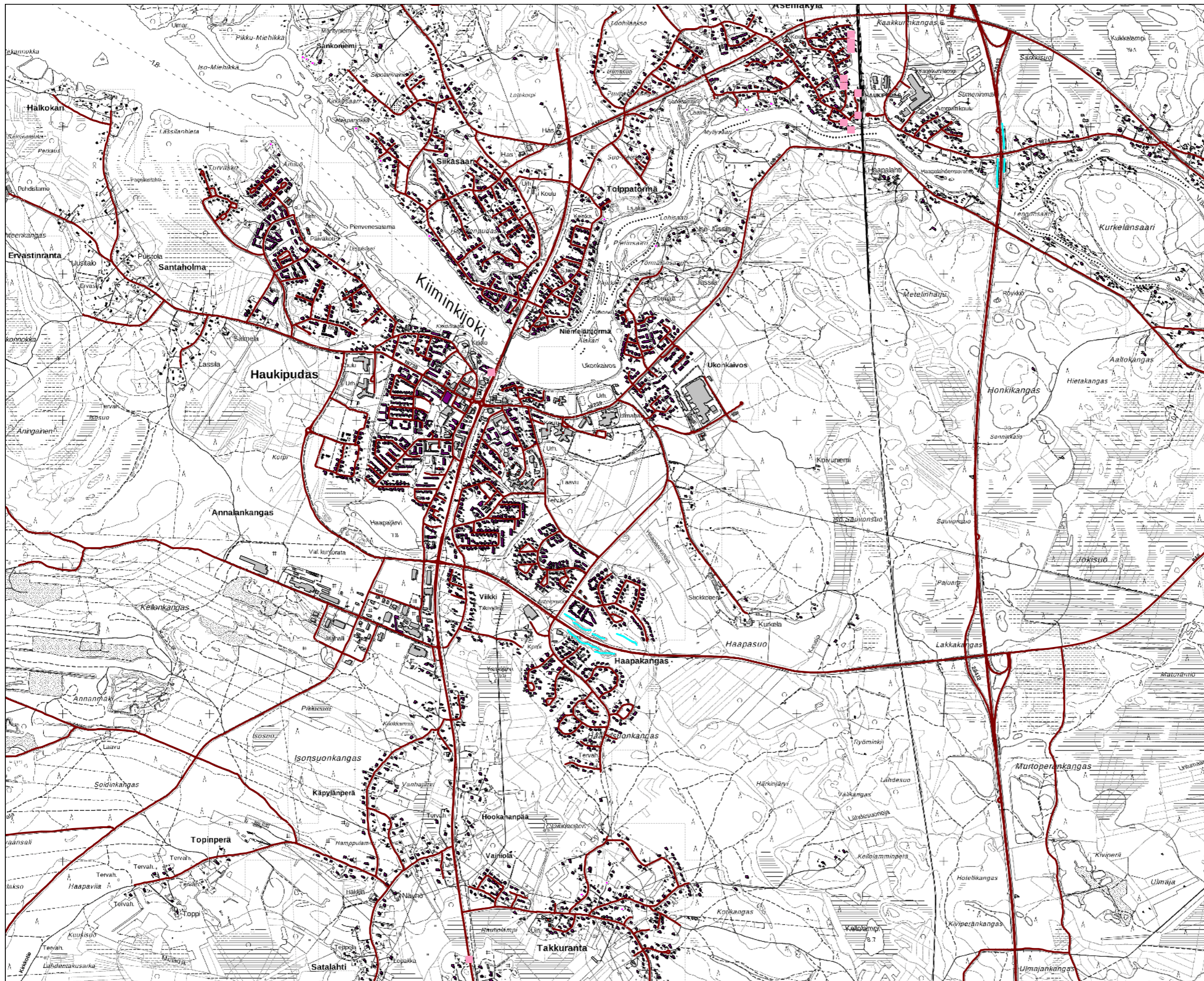


Pohjoismaiset
Tieliikenne- ja
Raideliikennemelun
Laskentamallit,
laskentakorkeus 2m

Mittakaava 1: 25 000 (A3)



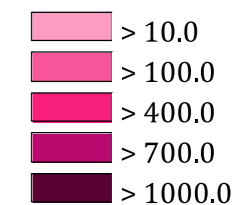
WSP Finland Oy
29.8.2017



**OULUN KAUPUNGIN
MELUNTORJUNNAN
TOIMINTASUUNNITELMA
2017**

YHTEISMELUN
(tie- ja raideliikennemelu)

Altistumistiheys (LAeq)
Yöaikana klo 22-07:



Laskettu kaavalla
"Asukasluvu * kerroin"

Kertoimet saatu
altistumistiheystasosta:
- yli 50 dB --> kerroin "1"
- yli 55 dB --> kerroin "3"
- yli 60 dB --> kerroin "10"

Laskentaruudukon
koko 50x50m

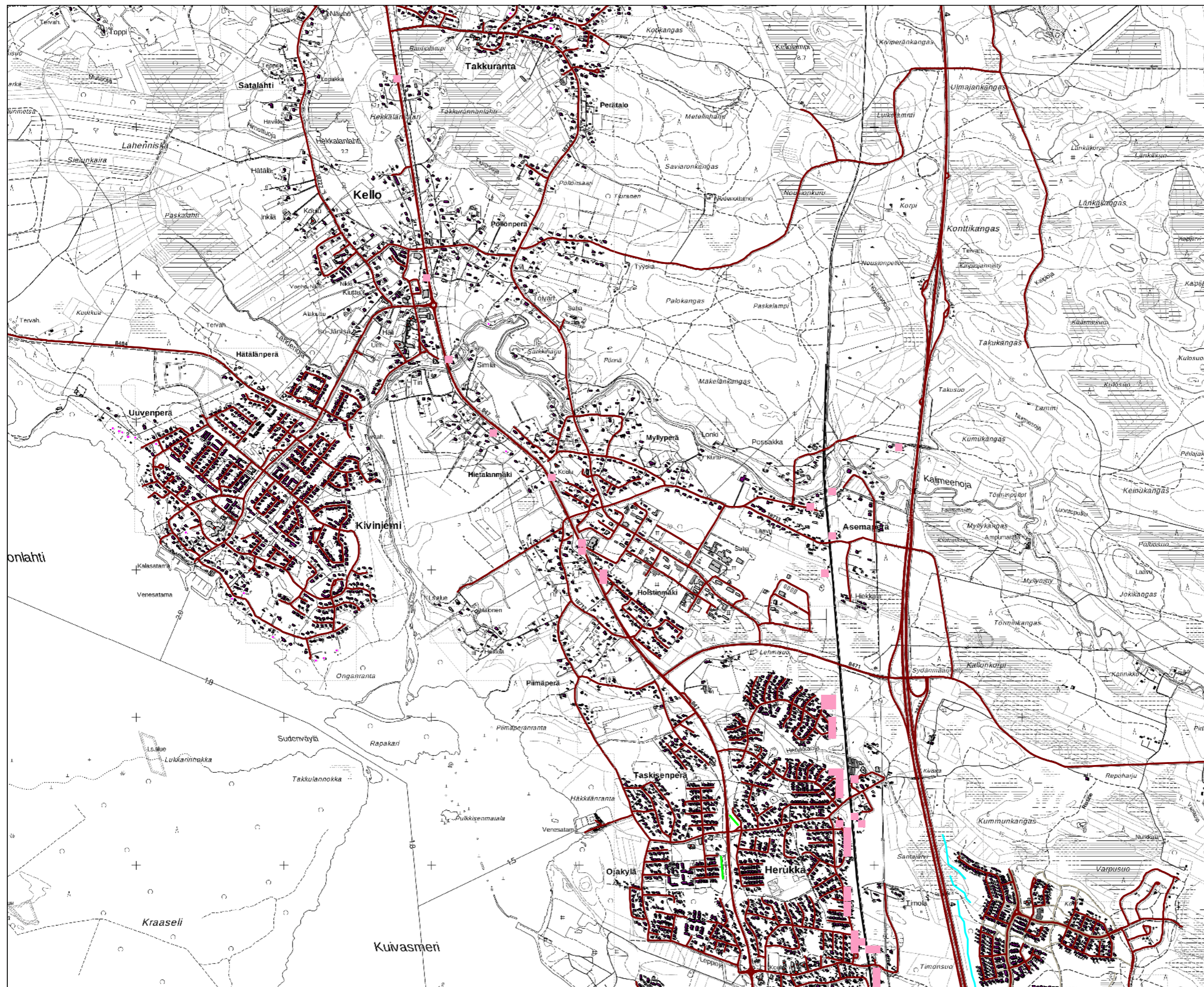
- Hoito- ja oppilaitokset
- Vapaa-ajan rakennukset
- Asuinrakennukset
- Meluaidat ja -kaiteet
- Meluvallit

Pohjoismaiset
Tieliikenne- ja
Raideliikennemelun
Laskentamallit,
laskentakorkeus 2m

Mittakaava 1: 25 000 (A3)



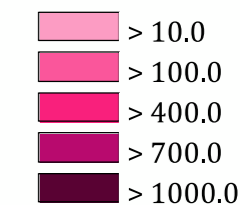
WSP Finland Oy
29.8.2017



**OULUN KAUPUNGIN
MELUNTORJUNNAN
TOIMINTASUUNNITELMA
2017**

YHTEISMELUN
(tie- ja raideliikennemelu)

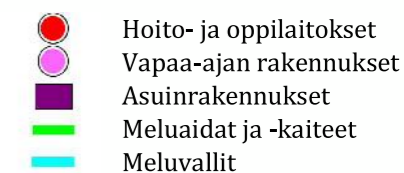
Altistumistiheys (LAeq)
Yöaikana klo 22-07:



Laskettu kaavalla
"Asukasluku * kerroin"

Kertoimet saatu
altistumistiheystasosta:
- yli 50 dB --> kerroin "1"
- yli 55 dB --> kerroin "3"
- yli 60 dB --> kerroin "10"

Laskentaruudukon
koko 50x50m

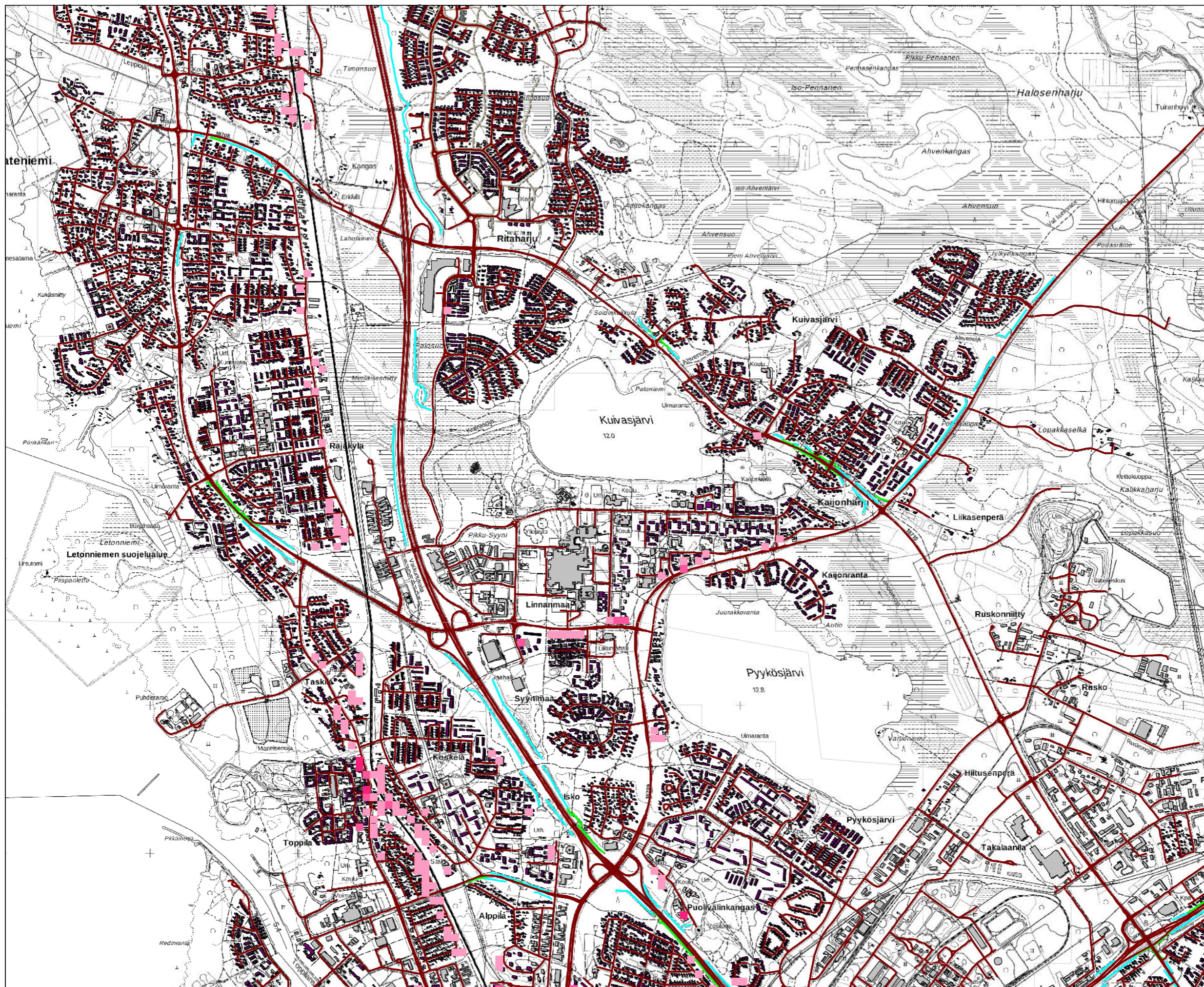


Pohjoismaiset
Tieliikenne- ja
Raideliikennemelun
Laskentamallit,
laskentakorkeus 2m

Mittakaava 1: 25 000 (A3)



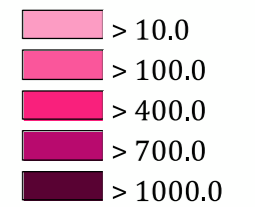
WSP Finland Oy
29.8.2017



OULUN KAUPUNGIN MELUNTORJUNNAN TOIMINTASUUNNITELMA 2017

YHTEISMELUN
(tie- ja raideliikennemelu)

Altistumistiheys (LAeq)
Yöaikana klo 22-07:



Laskettu kaavalla
"Asukasluku * kerroin"

Kertoimet saatu
altistumistiheystasosta:
- yli 50 dB --> kerroin "1"
- yli 55 dB --> kerroin "3"
- yli 60 dB --> kerroin "10"

Laskentaruudukon
koko 50x50m

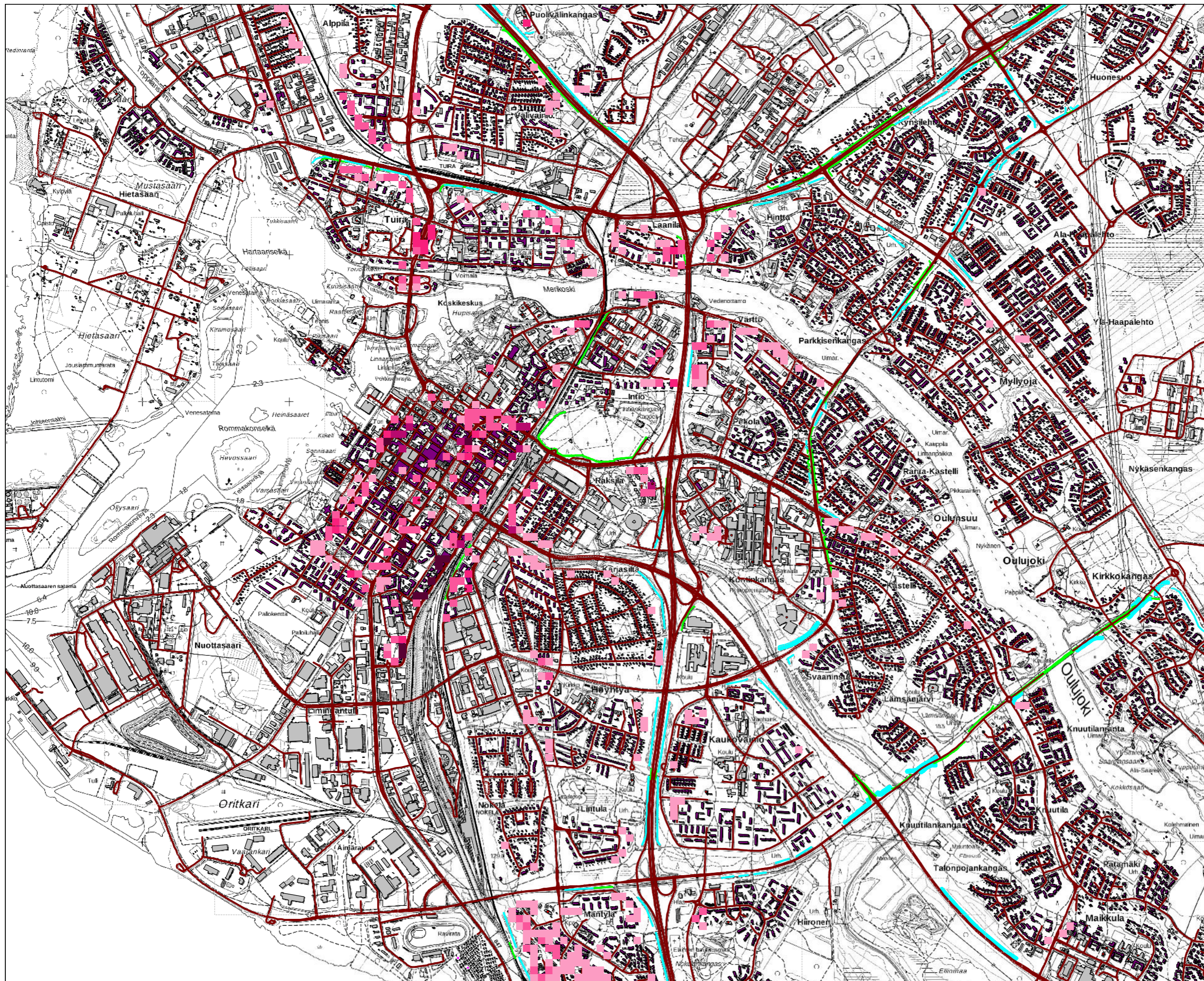
- Hoito- ja oppilaitokset
- Vapaa-ajan rakennukset
- Asuinrakennukset
- Meluidat ja -kaiteet
- Meluvallit

Pohjoismaiset
Tieliikenne- ja
Raideliikennemelun
Laskentamallit,
laskentakorkeus 2m

Mittakaava 1: 25 000 (A3)



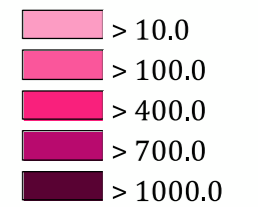
WSP Finland Oy
29.8.2017



**OULUN KAUPUNGIN
MELUNTORJUNNAN
TOIMINTASUUNNITELMA
2017**

YHTEISMELUN
(tie- ja raideliikennemelu)

Altistumistiheys (LAeq)
Yöaikana klo 22-07:



Laskettu kaavalla
"Asukasluku * kerroin"

Kertoimet saatu
altistumistiheystasosta:
- yli 50 dB --> kerroin "1"
- yli 55 dB --> kerroin "3"
- yli 60 dB --> kerroin "10"

Laskentaruudukon
koko 50x50m

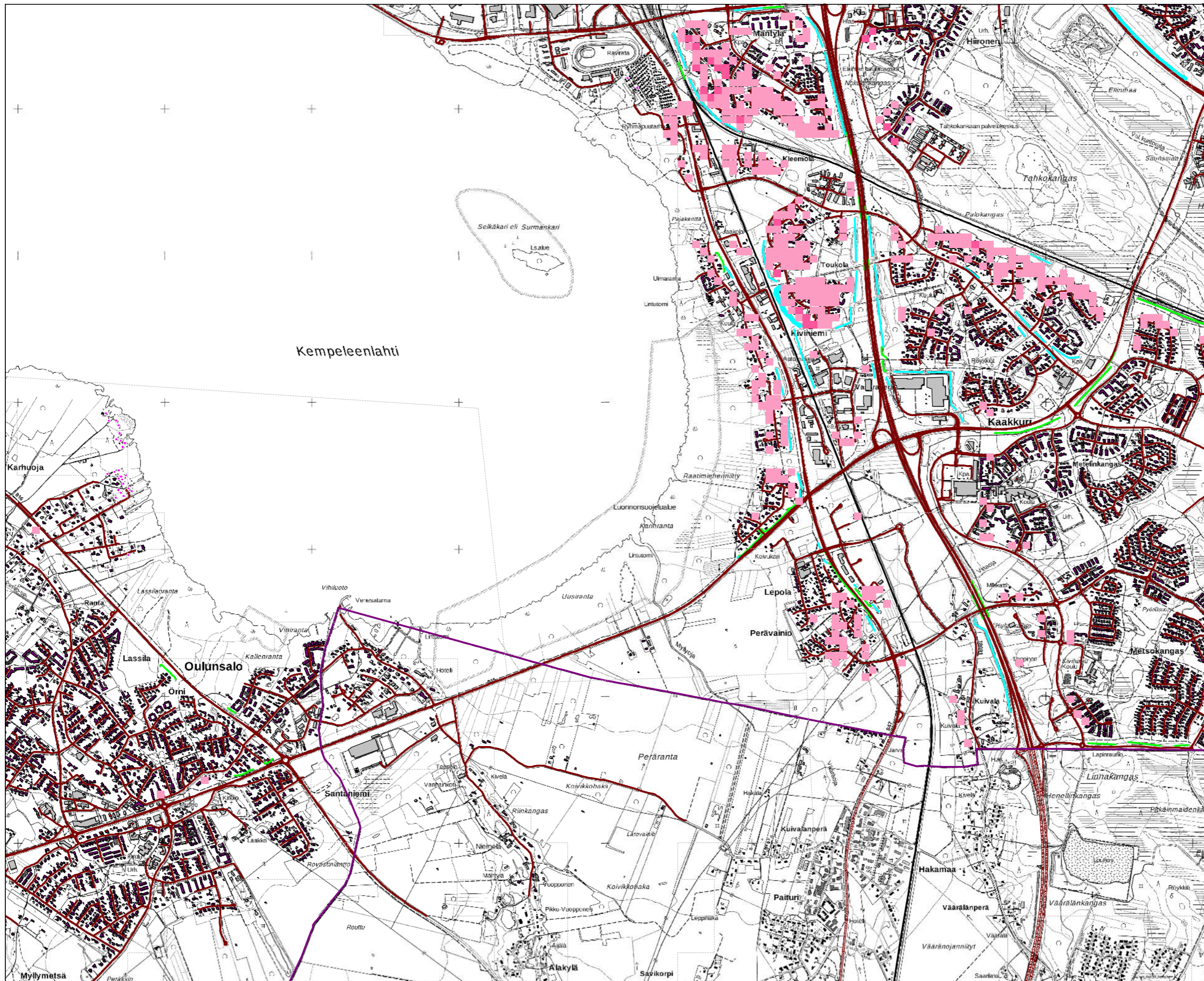
- Hoito- ja oppilaitokset
- Vapaa-ajan rakennukset
- Asuinrakennukset
- Meluidat ja -kaiteet
- Meluvallit

Pohjoismaiset
Tieliikenne- ja
Raideliikennemelun
Laskentamallit,
laskentakorkeus 2m

Mittakaava 1: 25 000 (A3)



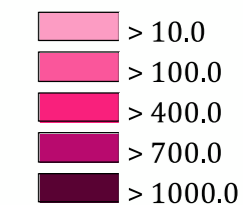
WSP Finland Oy
29.8.2017



**OULUN KAUPUNGIN
MELUNTORJUNNAN
TOIMINTASUUNNITELMA
2017**

YHTEISMELUN
(tie- ja raideliikennemelu)

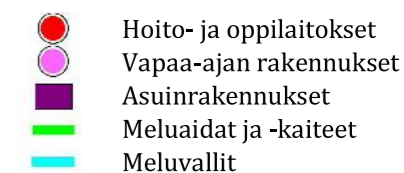
Altistumistiheys (LAeq)
Yöaikana klo 22-07:



Laskettu kaavalla
"Asukasluku * kerroin"

Kertoimet saatu
altistumistiheystasosta:
- yli 50 dB --> kerroin "1"
- yli 55 dB --> kerroin "3"
- yli 60 dB --> kerroin "10"

Laskentaruudukon
koko 50x50m

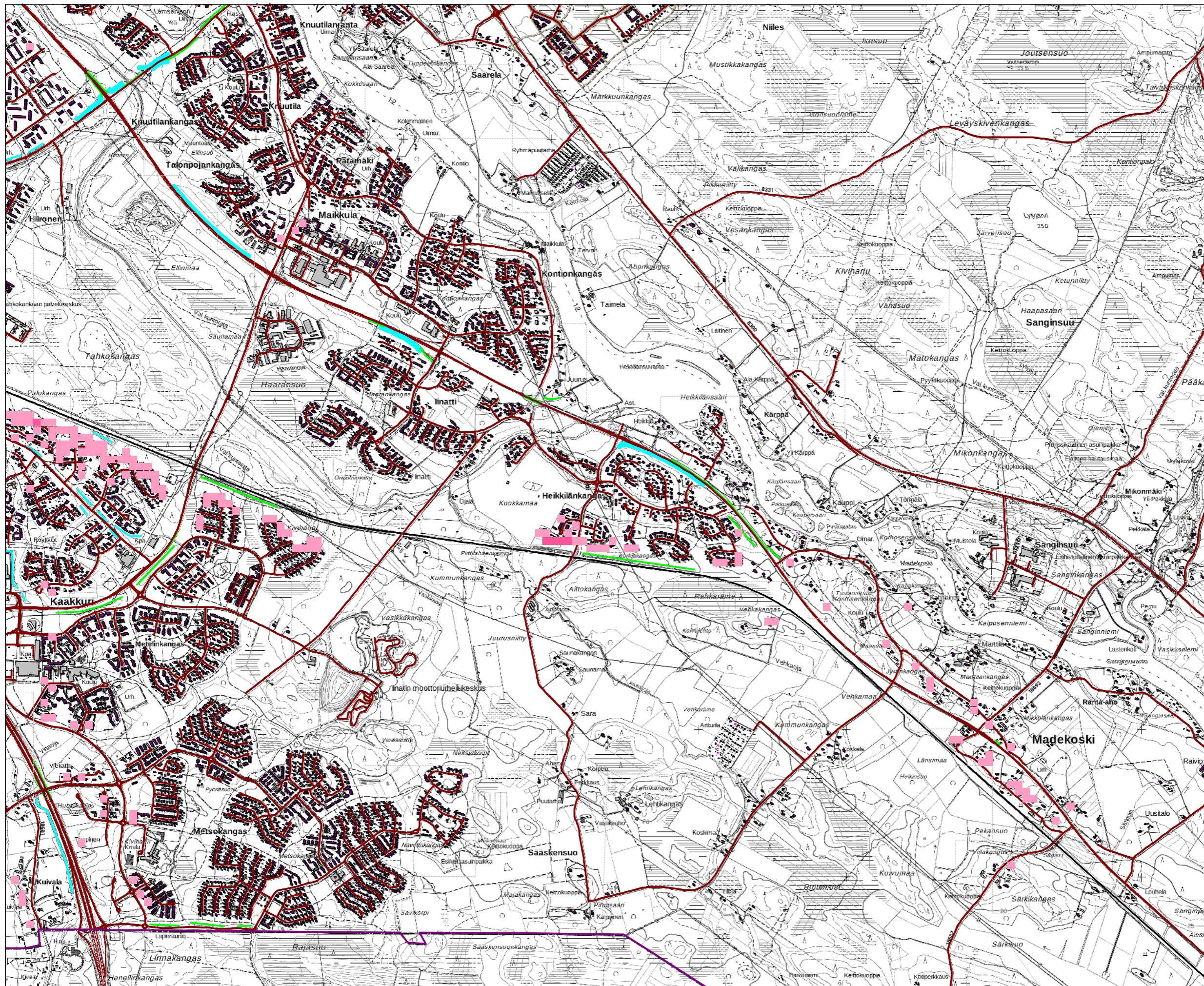


Pohjoismaiset
Tieliikenne- ja
Raideliikennemelun
Laskentamallit,
laskentakorkeus 2m

Mittakaava 1: 25 000 (A3)



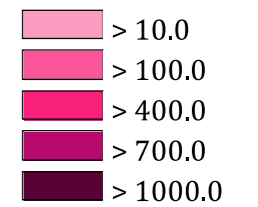
WSP Finland Oy
29.8.2017



**OULUN KAUPUNGIN
MELUNTORJUNNAN
TOIMINTASUUNNITELMA
2017**

YHTEISMELUN
(tie- ja raideliikennemelu)

Altistumistiheys (LAeq)
Yöaikana klo 22-07:



Laskettu kaavalla
"Asukasluku * kerroin"

Kertoimet saatu
altistumistiheystasosta:
- yli 50 dB --> kerroin "1"
- yli 55 dB --> kerroin "3"
- yli 60 dB --> kerroin "10"

Laskentaruudukon
koko 50x50m

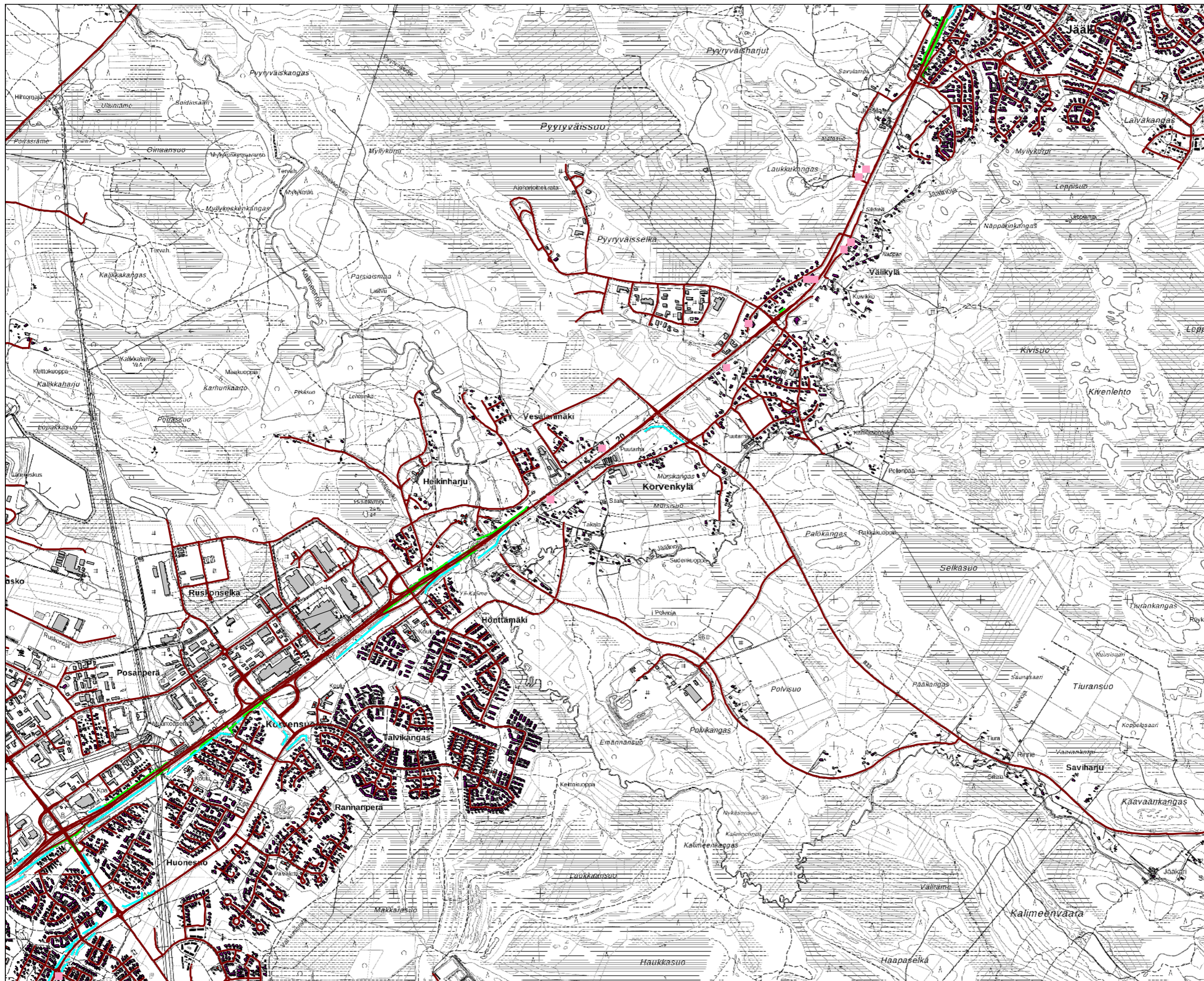
- Hoito- ja oppilaitokset
- Vapaa-ajan rakennukset
- Asuinrakennukset
- Meluidat ja -kaiteet
- Meluvallit

Pohjoismaiset
Tieliikenne- ja
Raideliikennemelun
Laskentamallit,
laskentakorkeus 2m

Mittakaava 1: 25 000 (A3)



WSP Finland Oy
29.8.2017



**OULUN KAUPUNGIN
MELUNTORJUNNAN
TOIMINTASUUNNITELMA
2017**

YHTEISELMELUN
(tie- ja raideliikennemelu)






Altistumistiheys (LAeq)
Yöaikana klo 22-07:



Laskettu kaavalla
"Asukasluvu * kerroin"

Kertoimet saatu
altistumistiheystasosta:
- yli 50 dB --> kerroin "1"
- yli 55 dB --> kerroin "3"
- yli 60 dB --> kerroin "10"

Laskentaruudukon
koko 50x50m

-  Hoito- ja oppilaitokset
-  Vapaa-ajan rakennukset
-  Asuinrakennukset
-  Meluaidat ja -kaiteet
-  Meluvallit

Pohjoismaiset
Tieliikenne- ja
Raideliikennemelun
Laskentamallit,
laskentakorkeus 2m

Mittakaava 1: 25 000 (A3)



WSP Finland Oy
29.8.2017

