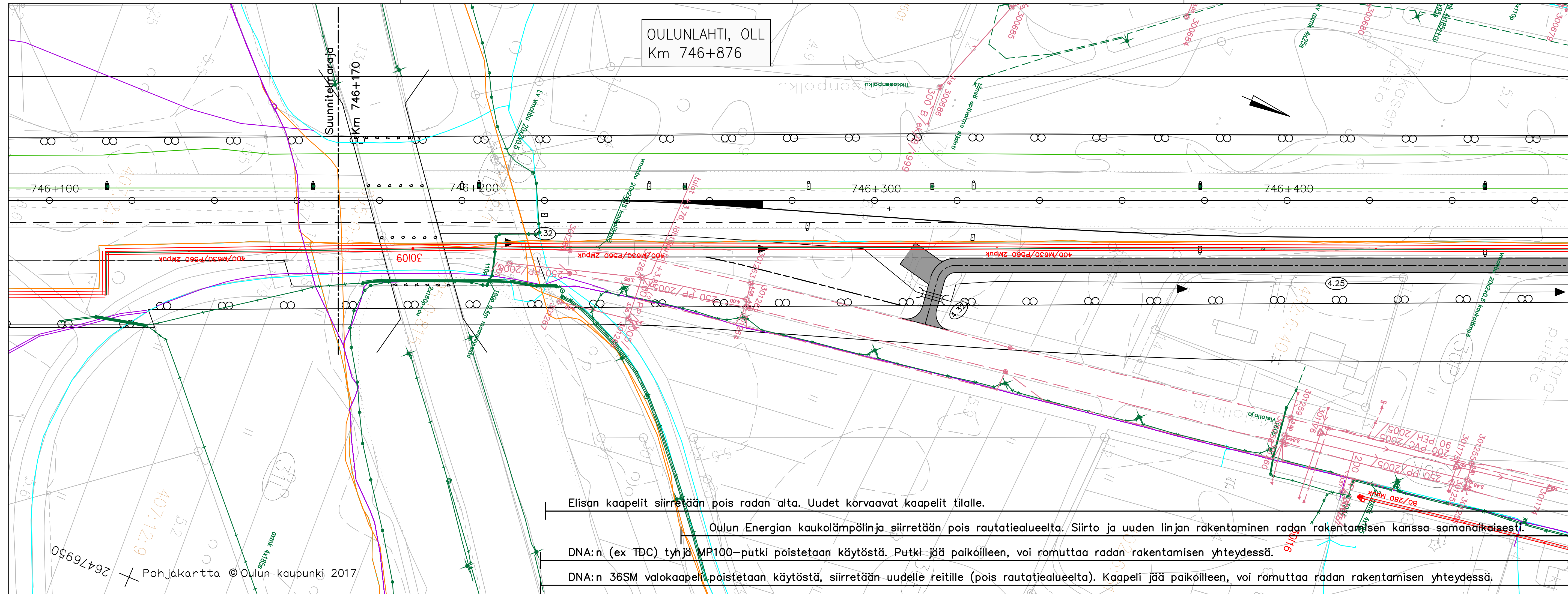


OULUNLAHTI, OLL  
Km 746+876



- DNA
- Elisa
- Sonera
- Cinia
- Oulun Vesi / Oulun kaupungin vesijärjestelmät
- Oulun Energia kaukolämpö
- Oulun Energian sähkökaapeleita ja kaukolämmön viestikaapeleita / Elyn liikenne- ja katuvaloja / Oulun kaupungin katuvalokaapeleita

Elisan kaapelit siirretään pois radan alta. Uudet korvaavat kaapelit tilalle.

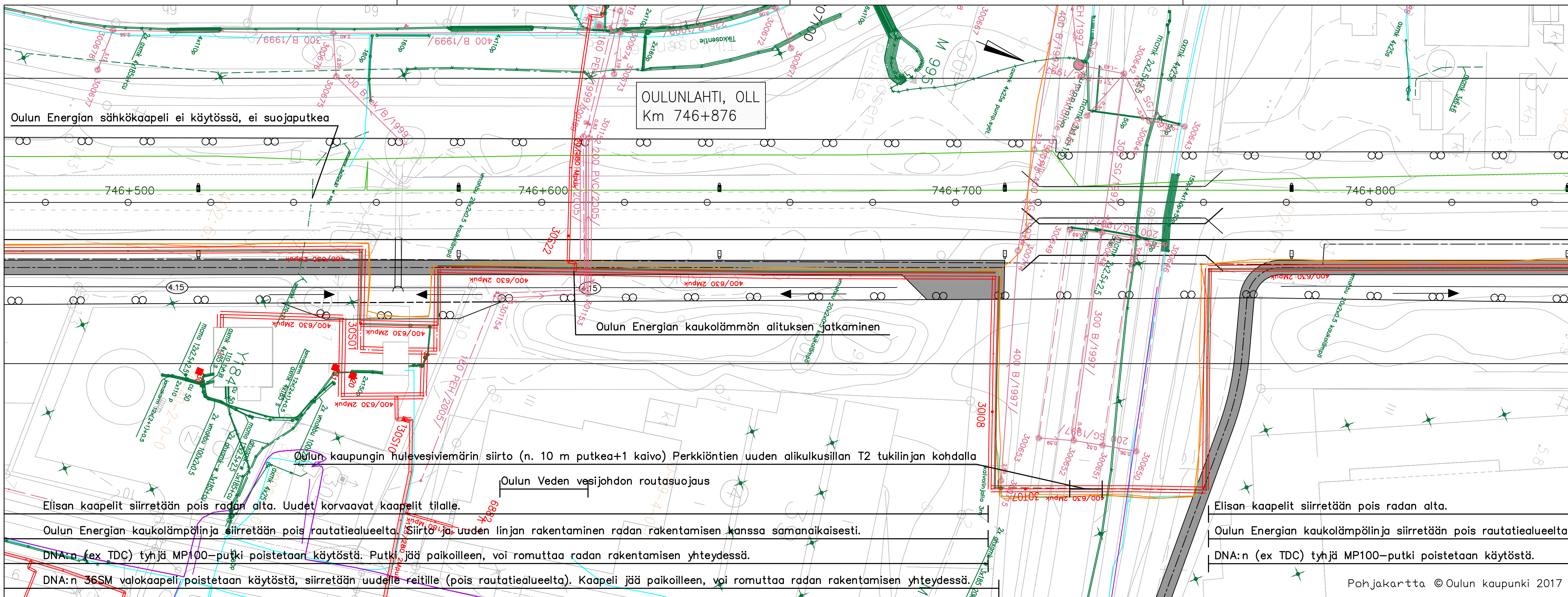
Oulun Energian kaukolämpölinja siirretään pois rautatiealueelta. Siirto ja uuden linjan rakentaminen radan rakentamisen kanssa samanaikaisesti.

DNA:n (ex TDC) tyhjä MP100-putki poistetaan käytöstä. Putki jää paikoilleen, voi romuttaa radan rakentamisen yhteydessä.

DNA:n 36SM valokaapeli poistetaan käytöstä, siirretään uudelle reitille (pois rautatiealueelta). Kaapeli jää paikoilleen, voi romuttaa radan rakentamisen yhteydessä.

MUUT.	SELITYS	YRITYS	PVM	TEHNYT	PVM	HYV.
		HANKE TAI RATAOSA RATAHANKE SEINÄJOKI-OULU Oulunlahti liikennepaikka				
		SUUNNITTELUVAIHE Ratasuunnitelma PIIRUSTUKSEN SISÄLTÖ				
PIIRT.	13.10.2017	Elina Malassu				
SUUNN.	13.10.2017	Jonna Anias, Elina Malassu				
TARK.	13.10.2017	Jorma Immonen				
HYV.	13.10.2017	Mikko Saarinen				
TARKASTAJA						MITTAKAAVA 1:500
		KORDINAATTI- JA KORKEUSJÄRJ. RATAOSAN NRO				ETRS-GK26/N2000 1901
TARK.	13.10.2017	Ari-Pekka Onnela				
HYV.	13.10.2017	Seppo Paukkeri	PAIKKA	LAJI	PIIR.NRO	MUUT. LEHTI LEHTIÄ
LV HYV.	13.10.2017		3700	72	1279	- 1 5



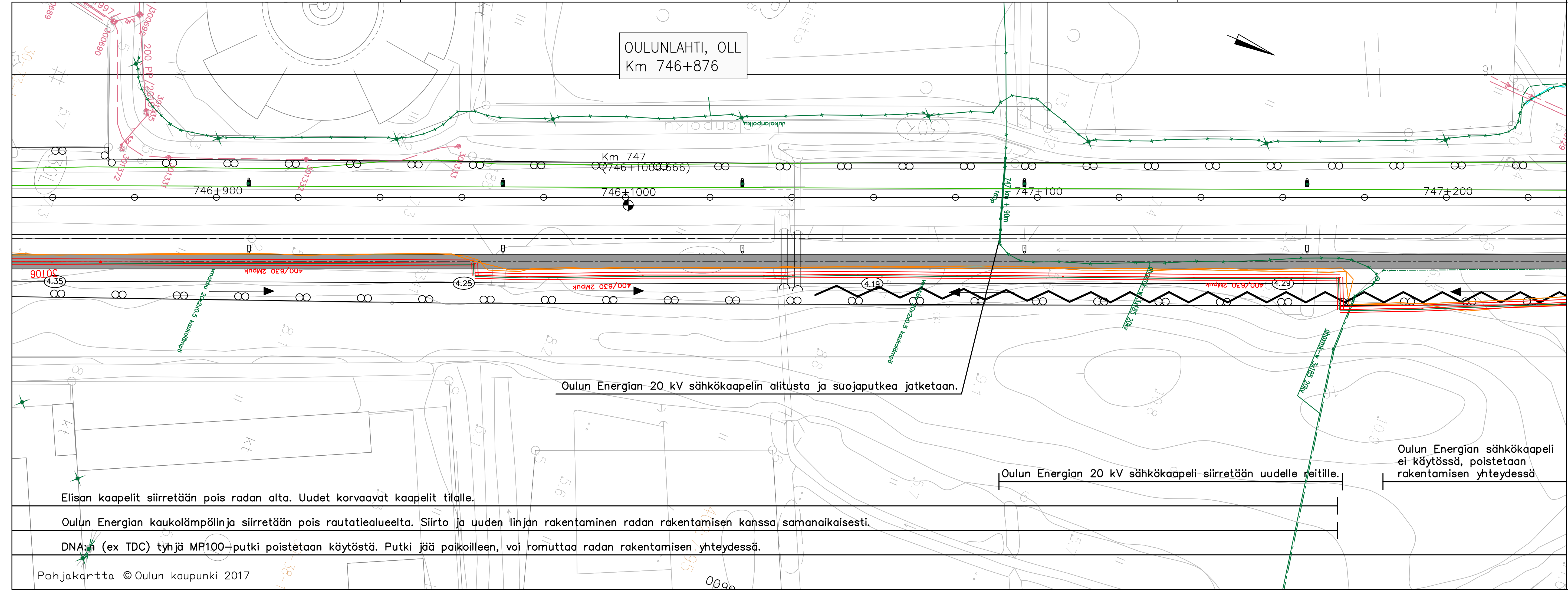


- DNA
- Elisa
- Sonera
- Cinia
- Oulun Vesi / Oulun kaupungin vesijärjestelmät
- Oulun Energia kaukolämpö
- Oulun Energian sähkökaapeleita ja kaukolämmön viestikaapeleita/  
Elyn liikenne- ja katuvaloja / Oulun kaupungin katuvaloaapeleita

MUUT.	SELITYS	YRITYS	PVM	TEHNYT	PVM	HYV.
		HANKE TAI RATAOSA <b>RATAHANKE SEINÄJOKI-OULU</b> Oulunlahti liikennepaikka				
		SUUNNITTELUVAIHE <b>Ratasuunnitelma</b> PIIRUSTUKSEN SISÄLTÖ				
PIIRT.	13.10.2017	Elina Malassu				
SUUNN.	13.10.2017	Jonna Anias, Elina Malassu				
TARK.	13.10.2017	Jorma Immonen				
HYV.	13.10.2017	Mikko Saarinen				
		MITTAKAAVA 1:500 KOORDINAATTI- JA KORKEUSJÄRJ. ETRS-GK26/N2000 RATAOSAN NRO 1901				
TARK.	13.10.2017	Ari-Pekka Onnela	PAIKKA	LAJI	PIIR.NRO	MUUT. LEHTI LEHTIÄ
HYV.			3700	72	1279	- 2 5
LV HYV.	13.10.2017	Seppo Paukkeri				



OULUNLAHTI, OLL  
Km 746+876



- DNA
- Elisa
- Sonera
- Cinia
- Oulun Vesi / Oulun kaupungin vesijärjestelmät
- Oulun Energia kaukolämpö
- Oulun Energian sähkökaapeleita ja kaukolämmön viestikaapeleita / Elyn liikenne- ja katuvaloja / Oulun kaupungin katuvalokaapeleita

Oulun Energian 20 kV sähkökaapelin alitusta ja suoja-putkea jatketaan.

Oulun Energian 20 kV sähkökaapeli siirretään uudelle reitille.

Oulun Energian sähkökaapeli ei käytössä, poistetaan rakentamisen yhteydessä

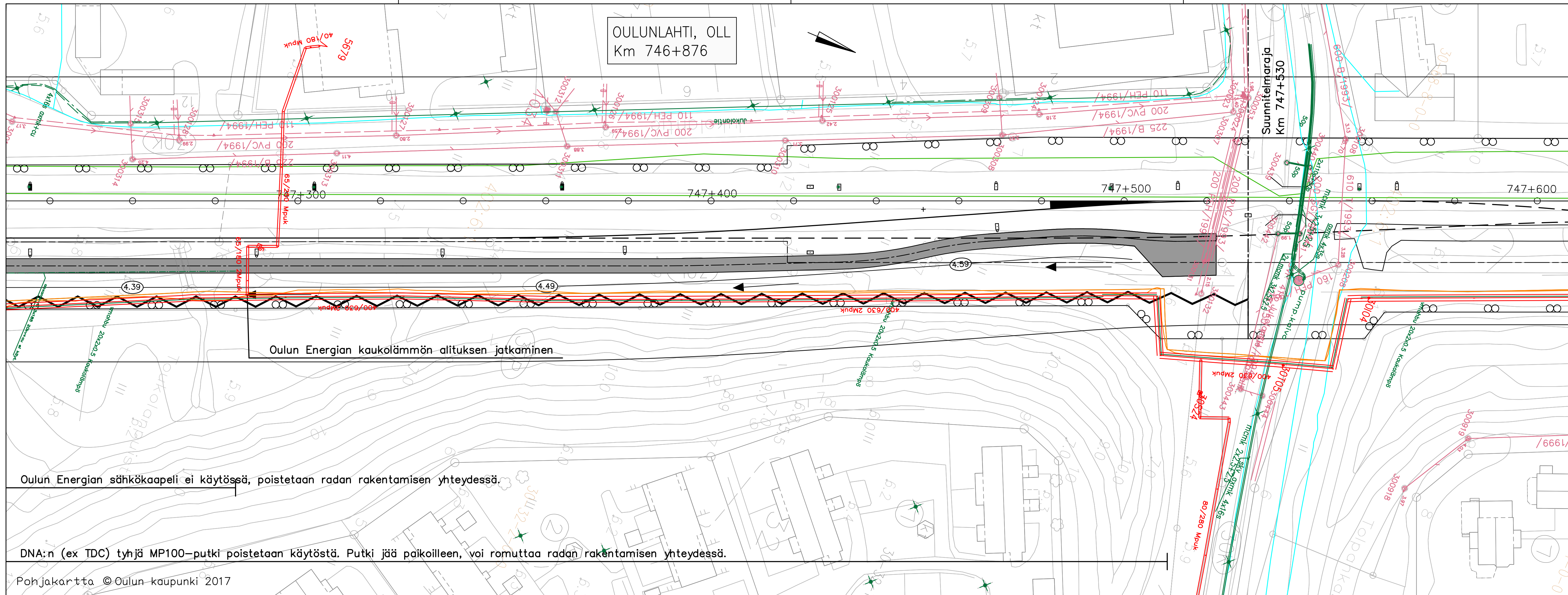
Elisan kaapelit siirretään pois radan alta. Uudet korvaavat kaapelit tilalle.

Oulun Energian kaukolämpölinja siirretään pois rautatiealueelta. Siirto ja uuden linjan rakentaminen radan rakentamisen kanssa samanaikaisesti.

DNA:n (ex TDC) tyhjä MP100-putki poistetaan käytöstä. Putki jää paikoilleen, voi romuttaa radan rakentamisen yhteydessä.

MUUT.	SELITYS	YRITYS	PVM	TEHNYT	PVM	HYV.
TILAAJA		HANKE TAI RATAOSA				
		RATAHANKE SEINÄJOKI-OULU Oulunlahti liikennepaikka				
		SUUNNITTELUVAIHE Ratasuunnitelma PIIRUSTUKSEN SISÄLTÖ				
PIIRT.	13.10.2017	Elina Malassu				
SUUNN.	13.10.2017	Jonna Anias, Elina Malassu				
TARK.	13.10.2017	Jorma Immonen				
HYV.	13.10.2017	Mikko Saarinen				
TARKASTAJA		MITTAKAAVA 1:500				
		KORDINAATTI- JA KORKEUSJÄRJ. ETRS-GK26/N2000				
		RATAOSAN NRO 1901				
TARK.	13.10.2017	Ari-Pekka Onnela	PAIKKA	LAJI	PIIR.NRO	MUUT. LEHTI LEHTIÄ
HYV.			3700	72	1279	- 3 5
LV HYV.	13.10.2017	Seppo Paukkeri				





OULUNLAHTI, OLL  
Km 746+876

Suunnitelmaraja  
Km 747+530

Oulun Energian kaukolämmön alituksen jatkaminen

Oulun Energian sähkökaapeli ei käytössä, poistetaan radan rakentamisen yhteydessä.

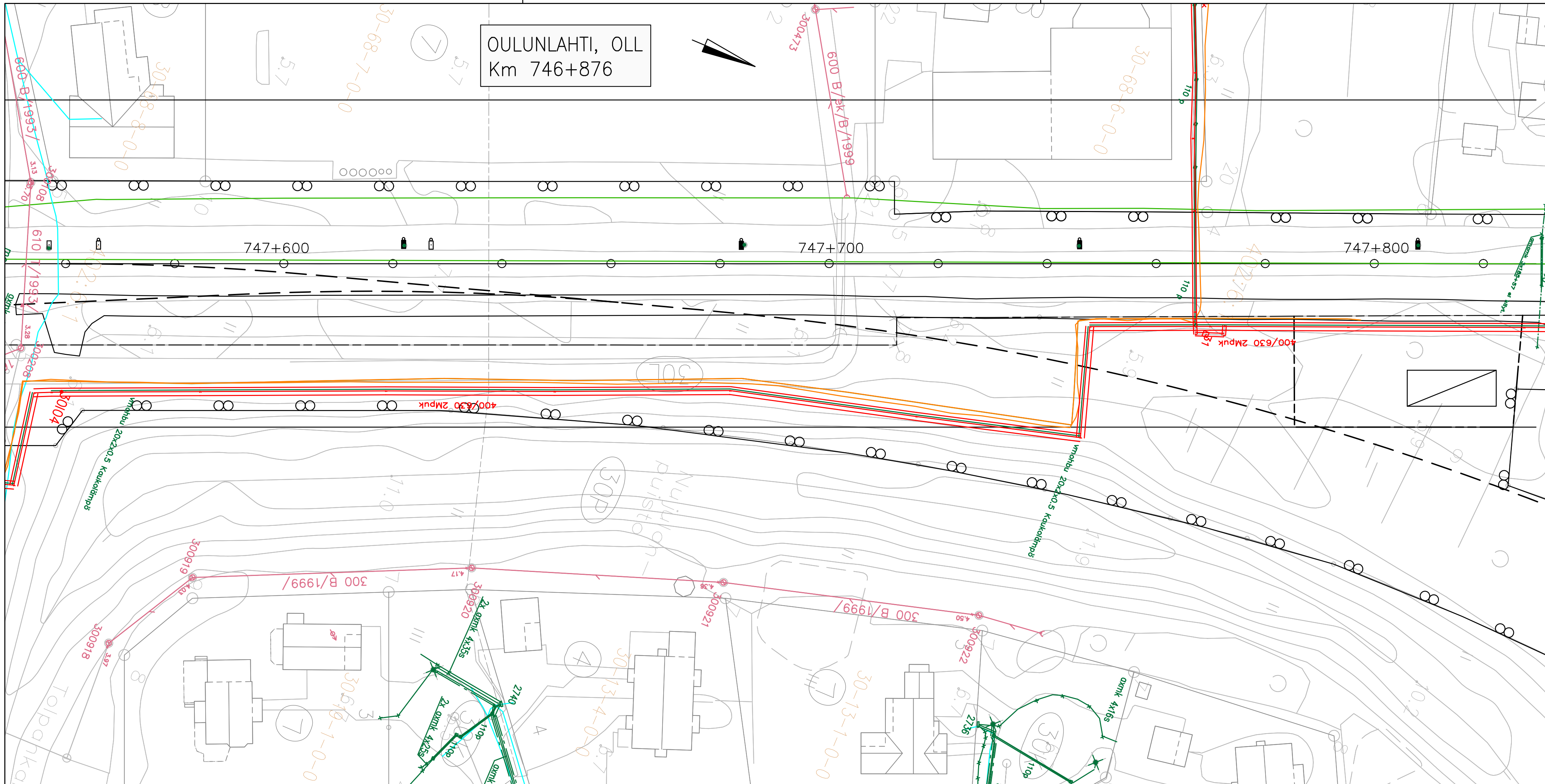
DNA:n (ex TDC) tyhjä MP100-putki poistetaan käytöstä. Putki jää paikoilleen, voi romuttaa radan rakentamisen yhteydessä.

Pohjakartta © Oulun kaupunki 2017

- DNA
- Elisa
- Sonera
- Cinia
- Oulun Vesi / Oulun kaupungin vesijärjestelmät
- Oulun Energia kaukolämpö
- Oulun Energian sähkökaapeleita ja kaukolämmön viestikaapeleita / Elyn liikenne- ja katuvaloja / Oulun kaupungin katuvälökaapeleita




MUUT.	SELITYS	YRITYS	PVM	TEHNYT	PVM	HYV.
		HANKE TAI RATAOSA <b>RATAHANKE SEINÄJOKI-OULU</b> Oulunlahti liikennepaikka				
SUUNNITTELUVAIHE 		SUUNNITTELUVAIHE <b>Ratasuunnitelma</b> PIIRUSTUKSEN SISÄLTÖ				
PIIRT.	13.10.2017	Elina Malassu				
SUUNN.	13.10.2017	Jonna Anias, Elina Malassu				
TARK.	13.10.2017	Jorma Immonen				
HYV.	13.10.2017	Mikko Saarinen				
TARKASTAJA						MITTAKAAVA 1:500
		KOORDINAATTI- JA KORKEUSJÄRJ. RATAOSAN NRO				ETRS-GK26/N2000 1901
TARK.	13.10.2017	Ari-Pekka Onnela				
HYV.		PAIKKA	LAJI	PIIR.NRO	MUUT. LEHTI	LEHTIÄ
LV HYV.	13.10.2017	3700	72	1279	- 4	5





OULUNLAHTI, OLL  
Km 746+876

- DNA
- Elisa
- Sonera
- Cinia
- Oulun Vesi / Oulun kaupungin vesijärjestelmät
- Oulun Energia kaukolämpö
- Oulun Energian sähkökaapeleita ja kaukolämmön viestikaapeleita / Elyn liikenne- ja katuvaloja / Oulun kaupungin katuvalokaapeleita

MUUT.	SELITYS	YRITYS	PVM	TEHNYT	PVM	HYV.					
TILAAJA		HANKE TAI RATAOSA									
		RATAHANKE SEINÄJOKI-OULU Oulunlahti liikennepaikka									
		SUUNNITTELUVAIHE Ratasuunnitelma									
SUUNNITTELIJA		PIIRUSTUKSEN SISÄLTÖ									
		Johtosiirtokartta Kmv 747+550-747+830									
							PIIRT.	13.10.2017	Elina Malassu		
							SUUNN.	13.10.2017	Jonna Anias, Elina Malassu		
							TARK.	13.10.2017	Jorma Immonen		
							HYV.	13.10.2017	Mikko Saarinen		
TARKASTAJA		MITTAKAAVA									
		1:500									
		KOORDINAATTI- JA KORKEUSJÄRJ. RATAOSAN NRO									
TARK.	13.10.2017	Ari-Pekka Onnela	ETRS-GK26/N2000			1901					
HYV.			PAIKKA	LAJI	PIIR.NRO	MUUT. LEHTI LEHTIÄ					
LV HYV.	13.10.2017	Seppo Paukkeri	3700	72	1279	- 5 5					