

KAUPPAPAIIKKA

HENKILÖASIAKKAAT
(08) 5377 611, ma-pe 9-16
rivit@kaleva.fi
www.kaleva.fi/ilmoitukset

YRITYSPALVELUT
(08) 5377 180, ma-pe 8-16
mediamynti@kaleva.fi
www.kaleva.fi/yrityspalvelut

AVOIMET TYÖPAIKAT

Hlab/valhtolava-auton kuljettaja, lomitus. P. 0400-798 075.

Etsimme osaavaa ja luotettavaa **yhdistelmäajoneuvon kuljettajaa** Ruotsin liikenteeseen. P. 0400 244504.

TYÖSUORITUKSET

Plippujen pellitykset, ikkunapellit ym. Puh. 0400-139974

Ajoneuvoliikennehuolto 40€. Sivutie 2. Puh. 040 553 5585

Pihatyöt, salaojat/sadevesijärjestelmät. Kotitalousvähennys. P. 050 3077 997.

Putkiremontit edullisesti! Pyydä tarjous LVI-Center Oulu p.0405311256 lvi-center@lvi-center.fi

Seuraa meitä



KALEVA

SEURATOIMINTA

OULURASTIT tänään to 15.6. Kiekonmajalla klo 16.30-19.00 (lähdöt). Opastus Oulujoen pohjoispuolen tieltä nro 8300, 10 km Oulusta. Radat: A-7,2km - D-2,9km ja RR. Illan rasti-Isäntänä AkzoNobel Finland Oy, Oulu Tehdas. www.skpohjantahti.fi

TIEDOTUKSET



Ilmoitus

Oulunlahti liikennepaikka, ratasuunnitelma, Oulu

Liikennevirasto ja Oulun kaupunki aloittavat ratasuunnitelman laatimisen tarpeelliseen tutkimukseen. Projekti on osa Seinäjoki-Oulu-ratahanketta, jonka tavoitteena on parantaa rataosuuden palvelutasoa ja turvallisuutta. Radan kapasiteettia lisätään suunnitelmalla uusi liikennepaikka Oulunlahteen. Nykyisen raiteen itäpuolelle suunnitellaan Oulunlahden liikukusillan ja Villiperänpolun alikäytävän välille uusi raide, jonka pituus on noin 1 km. Nykyisen Perkkilöntien alikulkusillan itäpuolelle suunnitellaan uusi alikulkusilta. Lisäksi uuden raiteen puolelle suunnitellaan radan vaatimat kuivatus- ja huoltotiejärjestelyt. Uusi raide lisää radan kapasiteettia mahdollistamalla junien kohtaamisen.

Radanpitäjällä on oikeus tehdä suunnittelualueeseen kuuluvalla kiinteistöllä suunnitteluun liittyviä mittauksia, maaperätutkimuksia ja muita valmistelevia toimenpiteitä (ratalaki 9 §).

Kiinteistön omistajilla ja muilla asianosaisilla sekä niillä, joiden asumiseen, työntekoon tai muihin oloihin suunnitelma saattaa vaikuttaa on oikeus olla tutkimuksissa saapuvilla ja lausua mielipiteensä asiassa (ratalaki 22 § ja 9 §).

Suunnittelun edetessä tullaan myöhemmin erikseen ilmoitettavalla tavalla varaamaan tilaisuuksia mielipiteen ilmaisemiseen suunnitelmasta. Valmistuttuaan suunnitelma asetetaan yleisesti nähtäville, jolloin asianosaisilla on mahdollisuus tehdä kirjallinen muistutus suunnitelmasta. (Ratalaki 22 §)

Lisätietoja antavat

Liikenneviraston projektipäällikkö Seppo Paukkeri, puh. 0295 34 3361, sähköposti seppo.paukkeri@liikennevirasto.fi

Suunnitteluttajakonsultti Ramboll CM Oy, Ari-Pekka Onnela, puh. 040 834 8252, sähköposti ari-pekka.onnela@ramboll.fi

Suunnittelukonsultti Proxion Plan Oy, Jonna Anias, puh. 040 35 92 345, sähköposti jonna.anias@proxion.fi

Helsingissä 14.6.2017

Liikennevirasto



Aluehallintovirasto

ILMOITUS VESILAIN MUKAISESTA HAKEMUKSESTA

Oulun kaupunki on hakenut aluehallintovirastolta lupaa Kuusisaaren ulmarannan ruoppaamiseen ja ruoppausmassojen läjittämiseen Oulun kaupungissa (Dnro P5AVI/1525/2017). Kuulutus ja asiakirjat ovat nähtävänä aluehallintoviraston asiakaspalvelupisteessä (Linnankatu 3, Oulu) ja Oulun seudun ympäristötoimessa (Solistinkatu 2, Oulu) 15.6.-17.7.2017. Kuulutus ja asiakirjat keskeisiltä osin ovat myös www.sivuilla osoitteessa www.avi.fi/lupatietopalvelu. Ohjeet muistutusten ja mielipiteiden antamiseen ilmenevät kuulutuksesta.

Aamu alkaa mukavasti.



SEKALAISET

SELVÄNNÄKIJÄ 0700 57555, Rakkautta, raha, työ. www.unil.fi, PL 64, 00511 Hki, 2,21 + pvm

MYYDÄN SEKALAISTA

Hyvä seuloottua PELTOMULTAA. Puh. 045 699 2240

OSTETAAN

Ost. 1 krs. OKT/Tontti Värntö-Heikkilänk. -Kivikkok. -Laanila väliseltä alueelta. p. 041 808 7015

Kulta/hopea -kaupat ja lainaus

OULUN KULTA/PANTTIKONTTORI
Pakkahuoneenkatu 26, Oulu
Puh. (08) 538 0100

www.oulunpantti.net

HUUTO-KAUPAT

HUUTOKAUPPA

Oulaisten ns-talolla perjantaina kesäk. 16. pnä klo 18.00 alkaen. Myydään monipuolista irtaimistoa. Tervetuloa! Harju, Siltala.

VUOKRA-ASUNNOT

YKSIÖT
Myyliyl. rp 25.5m² 545€ - Keskusta 27m² 490€ B
Lillemann. rp 29m² 480€ C Tuira vh 29m² 400€ -
Myyliyoja 29m² 460€ - Kallionh. 30m² 410€ D
Kempete p 30m² 480€ C Värntö 33.5m² 570€ A
Karjas. s.l.p 34m² 599€ C Maikkula s.p 42m² 540€ D
KAKSIÖT
Tuira 38.5m² 500€ D Ehtä-työty s.l.p 39m² 650€ C
Höyhty 39m² 490€ - Höyhty 39m² 490€ -
Heinäpää 40.5m² 520€ A Keskusta 42m² 620€ C
Heinäpää 42m² 585€ C Hänninen s.l.p 42.5m² 630€ -
Kempete s.l.p 43m² 550€ A Kaakkuri s.p 44m² 570€ C
SUUREMMAT
Kaakkuri 3h,s,l,p,ak 67.5m² 760€ -
Nokela 3h,vh 68.5m² 690€ D
Riikempele 3h,ter,var,ap 69m² 670€ B
Tuira 3h 69.5m² 710€ D
Peltola 3h,s,vh,l,p 72m² 886€ C
Kaukov. 3h,s,vh,p 72m² 680€ -
OktKlimink 3h,s,at,liliteri 100m² 560€ -
OktHaukip. 4h,s,p,ter,ak 94m² 950€ D

KIINTEISTÖTAHKOLA
Soita 040 152 9999 • Vakuus 1 kk

HALUTAAN VUOKRATA

Asuntosivu vuokraus
040 152 9999

KIINTEISTÖTAHKOLA

VUOKRATAAN

Varaa SOLIFER as.vuuna lomalesi. Suvis. varattu. 040 542 3210

Tee osoitteenmuutos kätevästi

www.kaleva.fi/omakaleva

KALEVA



YRITYKSILLE

Kasvamme ja etsimme nyt uusia franchising-yrittäjiä!

Etsimme franchising-yrittäjiä, jotka haluavat olla osa menestyvää franchising-ketjua. Aloitimme toimintamme 1987 Tukholmassa. Nykyään olemme Euroopan johtava koiraa- ja kissatuotteiden kotiintuottaja omalla tuotemerkillä. Noin 1200 franchising-yrittäjää toimittaa päivittäin tuotteitamme asiakkaiden kotioville yli 50:ssä maassa.



Lisätietoja osoitteessa: www.husse.fi

Yhteydenotot sähköpostilla: juhani.laitinen@husse.com

SÄHKÖPOSTIT mielipiteet@forum24.fi

Päihdemyönteinen yhteiskunta – skool

Kesän tullessa uutisten pääaiheena on häiriökäyttäytymisen selvä piikki. Yhden viikonlopun aikana poliisi on ottanut yli 400 henkilön kontaktia käyttäntönsä päihteiden liikakäytön takia.

Kansanterveyden kannalta päihdemyönteisyys on valtava ongelma. Päihteiden liikakäyttö on osana monenlaisia sairauksia ja ylipäätään iso osa terveysongelmia. Yhä uusia kansansairauksia syntyy ja potilaita tutkitaan ns. turhaan.

Ratkaisua ei ole, kun tilanne on epärehellinen ja diagnoosi siten väärä. Moni asianomainen ei viitsi asiasta puhua, koska hänet leimataan heti peliksi ja tiukkapoksi. Totuudenpuhujilla ei tunnetusti ole ystäviä, mutta totuutta me silti tarvitsemme. Se on arvona ratkaisun ydin.

Kesälomakaudella ja sena aikana avioerotilastot näyttävät kokevan myös selvän piikin. Läheisyys perheeseen ja puhumiseen ei ole in, mutta pulloon sitäkin enemmän. Turvakodeissa on monen inhimillisen tragedian takia paljon lap-

sia ja äitejä. Kotona hiljainen mies ei ymmärrä ja koe asiaa samalla tavalla. Valitettavasti lähestulkoon kaikki muut näkevät asian oikean laidan rehellisen kirkausta.

Sanottakoon selvästi: "Minä en ole viinan ja tupakan vihaaja." Oma kokemusta aiheesta on monella tapaa ja myös tukiperheen isänä.

Pääosin huostaanotot eivät johdu kohtuikäisestä vaan ihan toisesta laidasta. Kohtuikäistä onkin hieno asia niille, kenelle se onnistuu. Ja tälle kohderyhmälle ei varmasti ole iso asia hakea väkevämmät siihen kuuluvasta paikasta.

Ja jos asialla ei ole niin suurta merkitystä, jätettävään se vähäinenkin hake-

Minulla on unelma ja toivo selvästä Suomesta. Siinä mallissa on myös aineksia vientituotteeksi ja seurauksena saamme myös valtiontalouden paremmalle tolalle. Annetaan lapsille ja nuorille esimerkkiä selvästä ja turvallisuudesta.

Ravintoloissa alkoholi-



Marko Hoikkaniemi
Selvä ry:n
varapuheenjohtaja

Lasten leikki on todellinen ilo

Lasten ulkoleikit häiritsevät? Eikö ole parempi, että lapset voivat leikkiä omassa kotipihaassaan turvallisesti lähemmällä kulkemaan lautojensa ja lelujensa kanssa kauemmaksi?

Tiet, kadut tai kääntöpäivät eivät ole niitä turvallisia paikkoja leikille. Toki ääntä lähtee ja se lapsille suotakoon, terveen ja reippaan lapsen merkki se on,

eikä heitä saa siitä moittia. Nykyään tänä älykännyköiden aikana alkaa olla jo niin harvinaisen, todellisen ilo, kuulla pihoilta lasten iloista naurun kiikastusta ja leikin riemua, että kiittää ja kehua pitää lapsia, jotka leikkivät ulkona!

Kyllä ruoka ja uni maittavat ulkoilun päälle. Reippaasta leikkivästä lapsista kasvaa reippaita ja aikaan-

saavia aikuisia! Mene nyt valittaja itseesi ja mieltä asiaa uudemman kerran ja tällä kertaa omaa nenaasi pitemmälle. Hyvää kesää kaikille, niin isoille kuin pienillekin! Nautitaan nyt kesän lämmöstä, kun vihdoinkin tänne pohjan perukoille lämpöasteita suotiin!

Eräs vanhempi

Koirista ja kissoista

Kuulkaapas asiaa: Erämesuilla koirat olivat haukkuneet täytettyä karhua ja sekös vasta oli Heppua huvittanut (Forum24, 13.6.).

Että metsästyskoirat näyttävät osaamistaan ja haukkuvat täytettyä karhua, kyllä oli ollut hassua menoa. Heppu oli päätellyt, että koirat eivät ole ihan viisaita, eivät ainakaan yhtä viisaita kuin kissat, jotka haukkuvat vain ja ainoastaan eläviä karhuja. Kyllä jämpä on näin!

Koirat ovat viisaampia kuin kissat, vaikka kissat ovat älykkäämpiä kuin koirat. Toisaalta koirat ovat tyhmempiä kuin kissat, vaikka kissat ovat pöljempiä kuin

koirillaan eläinsuojeluilmoitusta häkissään räksytävästä Rekusta.

Yhtäällä viisasta Rekkua ei viedä jaloittelemaan, toisaalla rajoittamattomasti ja loitteleva Mirri on omistajansa mielestä liian älykäs jäämään auton alle tai joutumaan ilkeivän kohteeksi. Voi Rekkua raukkaa, voi poloista Mirriä.

Rekku on viisas ja Mirri on älykäs. En tiedä kumpi on viisampi enkä sitä, että mitä ihmeen väliä sillä on siihen verrattuna, että valitettavan usein sekä Rekkua että Mirriä vaikuttavat älykkäimmiltä kuin omistajansa.

Heidi Arffman

TEKSTARIT 173 322

YLE-VERON HINNALLA on tarjolla sellaista poliittista teatteria, että tavallinen teatteri jää valitettavasti vähemmälle.

ON NÄHTY äänestäjien tunteisiin vetoavaa suurta ja hyvin käsikirjoitettua näytelmää. Tuomitaan kasvat peruskemilla uusi puoluejohtaja epäinhimillisiä arvoja kannattavaksi. Samaan aikaan kuitenkin oman puoleen puheenjohtajan moraalilla köyhiltä leikkaamisen ja rikkaiden verotuksen keventämisen. Eivätkö nekin asiat ole politiikan teon moraalilla ihan samanarvoisia ja yhteismitallisia turvapaikanhakijoiden etujen puolustamisen rinnalla?

TIVOLISSA OVAT kyllä kunnolliset parkkialueet, joskaan eivät ihan vieressä. Pysäköintikielto on Hietasaarentielle ihan syystä. Alueella on 50 km/h nopeusrajoitus ja paljon raskasta liikennettä. Hävettää puolestasi, joka vaarannat lapsesi puikkelehtimalla liikenteen seassa.

PARKKIPIKKOT! Hieno työtä Suomen Tivolin läheisyydessä! Autoilijat parkeeraavat kuin törpöt ja vaarantavat niin oman kuin muiden jalankulkijoiden ja pyöräilijöiden turvallisuuden. Jos ei jaksaa kesäteatterin takaa kävellä, ei jaksaa myöskään olla laitteissa.

VANHEMMAT HERÄTYS! Markettien parkkipaikoilla ovat samat väistämättömät kuin muuallakin. Muistakaapa se. Kannattaa myös katsoa pienten perään, kun juoksevat autojen takaa väylälle.

OLEN KYSELYT ihmisiltä, ajavatko he talvella samoissa raiteissa kuin muut. Kukaan ei aja, koska on typerää tuhota tahallaan tietä. Kenen kaivamia uria asfalttimiehet paikkaavat?

JUST SEMMOISEN naisen kun löytäisin, mitä ex-työkaveri on. Kun huomintajut natsaavat, nauretaan kovaäänisesti yhdessä. Et jännitä sitä ihmistä yhtään. Olet rentona ja oma itsesi. Hän osaa olla myös asiallinen ja vakava, keskustella syvällisesti. Kautsin hän on, mutta se ei ole se tärkein juttu, vaan persoona ja luonne ratkaisevat.

EROSIN TÄNÄ keväänä. Muutto omaan kotiin. Koskaan en ole asunut yksin. Alussa ystävät kannustivat ja tsemppasivat. Nyt kukaan ei kysy, kuinka voin ja mitä minulle kuuluu. Missä ne tosi ystävät ovatkaan vai onko niitä? T. Ex-onnellinen.

KIUSAAJA ON peluri. Se tietää tarkoin, ketä kyykyttää ja ketä mielistellä.

LAPSUUDESSA JA nuoruudessa lähimainen kiusasi. Lisäksi olen koulu- ja työpaikkakiusattu. Viimeistään kuolema lopettaa kiusaamisen ja saan vihdoin olla rauhassa.

KENEN KULTAMUSSUKAT repivät heinäpaaleja auki Haukiputaalla? Ensi kerralla pitää napata kuva.

KENEN VIHREÄ polkupyörä on unohtunut Peltolaan Erkkölankujan päähän?

LÄHETÄ MIELIPIIDE

Sähköpostilla: mielipiteet@forum24.fi
Viestin pituus max. 2 000 merkkiä.
Tekstiviestillä numeron 173 322.
Kirjoita: Forum (väli) tekstari (väli) oma viesti.
Esimerkiksi: Forum tekstari Mielipiteen lähettäminen on kivaa.
Tekstiviestin toivottu pituus on enintään 150 merkkiä.
Tekstiviestin hinta on 0,85 euroa / viesti.

Forum24 pidättää oikeuden julkaista tai jättää julkaisematta mielipiteitä/tekstiviestejä sekä käsitellä niitä.

Liikennevirsto

Ilmoitus

Oulunlahti liikennepaikka, ratasuunnitelma, Oulu

Liikennevirasto ja Oulun kaupunki aloittavat ratasuunnitelman laatimisen tarpeelliseen tutkimukseen.

Projekti on osa Seinäjoki-Oulu-ratahanketta, jonka tavoitteena on parantaa rataosuuden palvelutasoa ja turvallisuutta. Radan kapasiteettia lisätään suunnitelmalla uusi liikennepaikka Oulunlahteen. Nykyisen raiteen itäpuolelle suunnitellaan Oulunlahden ylikulkusillan ja Villiperänpolun alikäytävän välille uusi raide, jonka pituus on noin 1 km. Nykyisen Perkkiontien alikulkusillan itäpuolelle suunnitellaan uusi alikulkusilta. Lisäksi uuden raiteen puolelle suunnitellaan radan vaatimat kuivatus- ja huoltotiejärjestelyt. Uusi raide lisää radan kapasiteettia mahdollistamalla junien kohtaamisen.

Radanpitäjällä on oikeus tehdä suunnittelualueeseen kuuluvalla kiinteistöllä suunnitteluun liittyviä mittauksia, maaperätutkimuksia ja muita valmisteluvia toimenpiteitä (ratalaki 9 §).

Kiinteistön omistajilla ja muilla asianosaisilla sekä niillä, joiden asumiseen, työntekoon tai muihin oloihin suunnitelma saattaa vaikuttaa on oikeus olla tutkimuksissa saapuvilla ja lausua mielipiteensä asiassa (ratalaki 22 § ja 9 §).

Suunnittelun edetessä tullaan myöhemmin erikseen ilmoitettavalla tavalla varamaan tilaisuus mielipiteen ilmaisemiseen suunnitelmasta. Valmistuttuaan suunnitelma asetetaan yleisesti nähtäville, jolloin asianosaisilla on mahdollisuus tehdä kirjallinen muistutus suunnitelmasta. (Ratalaki 22 §)

Lisätietoja antavat

Liikenneviraston projektipäällikkö Seppo Paukkeri, puh. 0295 34 3361, sähköposti seppo.paukkeri@liikennevirasto.fi
Suunnittelutajakonsultti Ramboll CM Oy, Ari-Pekka Onnela, puh. 040 834 8252, sähköposti ari-pekka.onnela@ramboll.fi
Suunnittelukonsultti Proxion Plan Oy, Jonna Anias, puh. 040 35 92 345, sähköposti jonna.anias@proxion.fi

Helsingissä 14.6.2017

Liikennevirasto

MYÖS VERKOSSA
micks.fi

PERJANTAINA
ALKAA
ALE
-30%

AVAAMME VALKEASSA PE JO KLO 8!

Kauppakeskus Valkea
Ma-pe 9-21, la 9-19, su 11-18

Kauppakeskus Zeppelin
Ma-pe 10-20, la 10-18, su 12-18

MICK'S

f i s

Satamarannan Masto
Oulu, Toppilansalmi, Satamatie 39

SRV

srv.fi/masto

Loistava sijainti merenrannan tuntumassa tarjoaa ainutlaatuisen yhdistelmän kaupunkiasumista sekä merellistä ja luonnonläheistä miljööä. Kohteen valmistuminen lähestyy kovaa vauhtia, joten nyt kannattaa tulla tutustumaan upeaan kohteeseen!

MALLIASUNNON ESITTELY
TI 20.6. KLO 16:30-17:00

Tule näkemään, kokemaan ja ihastumaan sisustettuun malliasuntoon.

SRV

Ota askel kohti unelmaa ja soita meille:
puh. 040 5363 817 tai hannaleena.tervaoja@srv.fi
SRV Rakennus Oy, Hiiroympäristö 4, 90520 Oulu

Hööks

ALLEN ALOITUS

SALE

30% 40% 50%

HOOKS.FI

12.6.2017

LIVI/3520/04.01.01/2017

Jakelun mukaan

Oulunlahti liikennepaikka, ratasuunnitelma, Oulu

Liikennevirasto ilmoittaa aloittavansa otsikossa mainitun ratasuunnitelman laatimisen Oulun kaupungin kanssa. (Ratalaki 22 §, 9 §)

Oulunlahteen suunnitellaan uusi liikennepaikka Seinäjoki–Oulu-ratahankkeen yhteydessä. Nykyisen raiteen itäpuolelle suunnitellaan Oulunlahden ylikulkusillan ja Villiperänpolun alikäytävän välille uusi raide, jonka pituus on noin 1 km. Nykyisen Perkkiöntien alikulkusillan itäpuolelle suunnitellaan uusi alikulkusilta. Lisäksi uuden raiteen puolelle suunnitellaan radan vaatimat kuivatus- ja huoltotiejärjestelyt. Uusi raide lisää radan kapasiteettia mahdollistamalla junien kohtaamisen.

Loppukesästä 2017 järjestetään yleisötilaisuus (alustavasti 16.8.2017).

Oulun kaupungin toivotaan osallistuvan suunnitteluun toimittamalla suunnittelukonsultille suunnittelualueen yleis- ja asemakaavatiedot, kiinteistörekisteri- ja maanomistajien tiedot sekä pohjakartan. Suunnittelun aikana kaupungin toivotaan käyvän vuoropuhelua suunnittelijan kanssa, jotta suunnitelmaratkaisut olisivat parhaat mahdolliset kaikkien osapuolien kannalta.

Liikennevirasto julkaisee lehti-ilmoituksen suunnittelun aloittamisesta ja maastotutkimuksista alueella yleisesti ilmestyvissä sanomalehdissä Kaleva ja Forum24.

Kuntaa pyydetään julkaisemaan liitteenä oleva ilmoitus suunnittelun aloittamisesta ja tutkimusoikeudesta internetsivuillaan. Halutessaan kunta voi julkaista ilmoituksen myös ilmoitustaulullaan.

Lisätietoja antavat

Liikenneviraston projektipäällikkö Seppo Paukkeri, puhelin 0295 34 3361 ja sähköposti seppo.paukkeri@liikennevirasto.fi

12.6.2017

LIVI/3520/04.01.01/2017

Suunnitteluttajakonsultti Ramboll CM Oy, Ari-Pekka Onnela, puhelin
040 834 8252 ja sähköposti ari-pekka.onnela@ramboll.fi

Suunnittelukonsultti Proxion Plan Oy, Jonna Anias, puhelin 040 35 92 345
ja sähköposti jonna.anias@proxion.fi



Seppo Paukkeri
Projektipäällikkö

JAKELU

Oulu

LIITTEET

Ilmoitus suunnittelun käynnistymisestä ja tutkimusoikeudesta
Ratasuunnitelman aluerajaus

TIEDOKSI

Kirjaamo

Ilmoitus suunnittelun käynnistymisestä ja tutkimusoikeudesta

Oulunlahti liikennepaikka, ratasuunnitelma, Oulu

Liikennevirasto ja Oulun kaupunki aloittavat ratasuunnitelman laatimisen tarpeellisine tutkimuksineen.

Projekti on osa Seinäjoki–Oulu-ratahanketta, jonka tavoitteena on parantaa rataosuuden palvelutasoa ja turvallisuutta. Radan kapasiteettia lisätään suunnittelemalla uusi liikennepaikka Oulunlahteen. Nykyisen raiteen itäpuolelle suunnitellaan Oulunlahden ylikulkusillan ja Villiperänpolun alikäytävän välille uusi raide, jonka pituus on noin 1 km. Nykyisen Perkkiöntien alikulkusillan itäpuolelle suunnitellaan uusi alikulkusilta. Lisäksi uuden raiteen puolelle suunnitellaan radan vaatimat kuivatus- ja huoltotiejärjestelyt. Uusi raide lisää radan kapasiteettia mahdollistamalla junien kohtaamisen.

Radanpitäjällä on oikeus tehdä suunnittelualueeseen kuuluvalla kiinteistöllä suunnitteluun liittyviä mittauksia, maaperätutkimuksia ja muita valmisteluvia toimenpiteitä (ratalaki 9 §).

Kiinteistön omistajilla ja muilla asianosaisilla sekä niillä, joiden asumiseen, työntekoon tai muihin oloihin suunnitelma saattaa vaikuttaa on oikeus olla tutkimuksissa saapuvilla ja lausua mielipiteensä asiassa (ratalaki 22 § ja 9 §).

Suunnittelun edetessä tullaan myöhemmin erikseen ilmoitettavalla tavalla varaamaan tilaisuus mielipiteen ilmaisemiseen suunnitelmasta. Valmistuttuaan suunnitelma asetetaan yleisesti nähtäville, jolloin asianosaisilla on mahdollisuus tehdä kirjallinen muistutus suunnitelmasta. (Ratalaki 22 §)

Lisätietoja antavat

Liikenneviraston projektipäällikkö Seppo Paukkeri, puh. 0295 34 3361, sähköposti seppo.paukkeri@liikennevirasto.fi

Suunnitteluttajakonsultti Ramboll CM Oy, Ari-Pekka Onnela, puh. 040 834 8252, sähköposti ari-pekka.onnela@ramboll.fi

Suunnittelukonsultti Proxion Plan Oy, Jonna Anias, puh. 040 35 92 345,
sähköposti jonna.anias@proxion.fi

Helsingissä 12.6.2017

Liikennevirasto

SAAPUNUT

24. 07. 2017

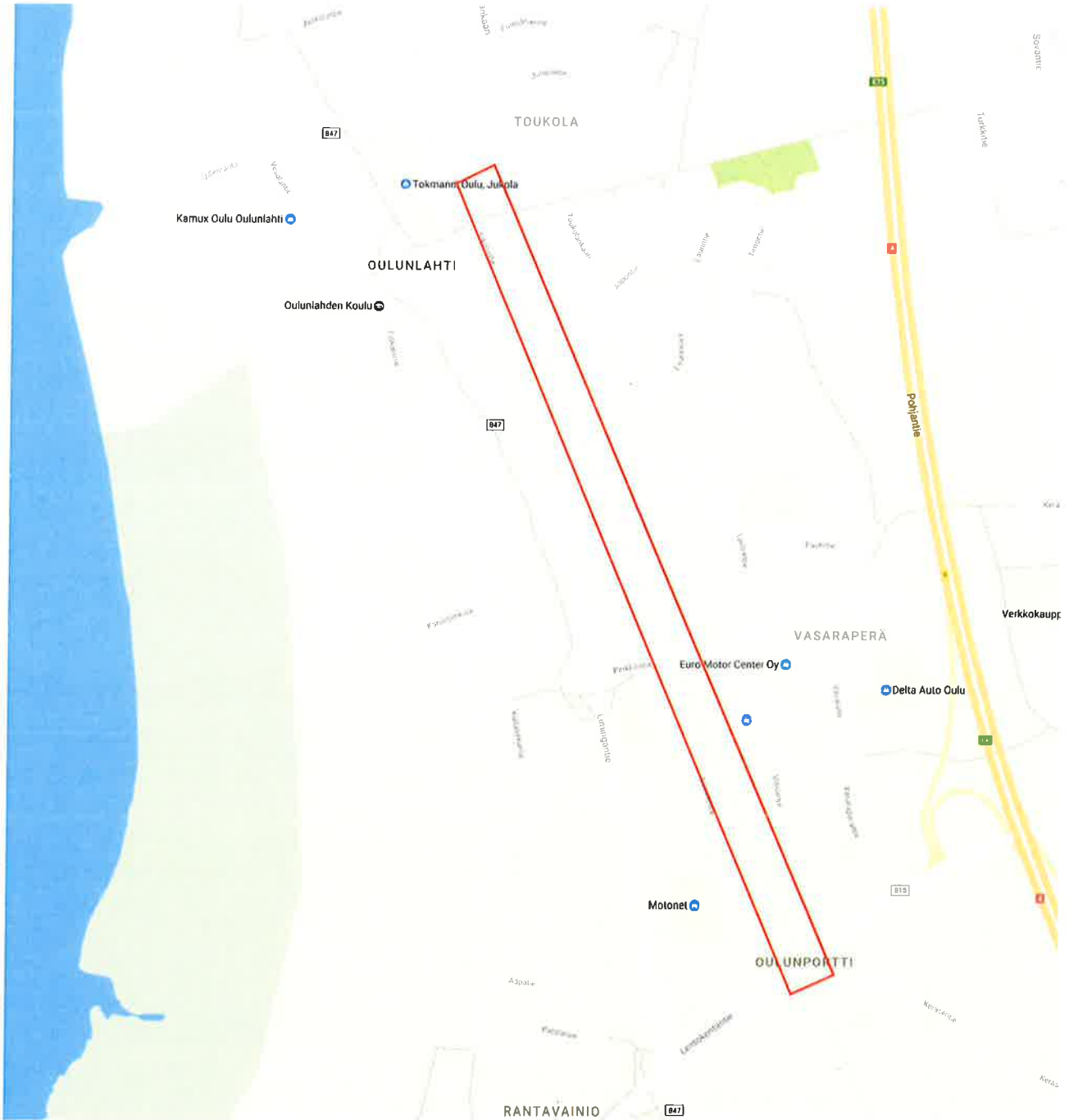
Liikennevirasto

LIVI/3520/04.01.01/2017

Ollut julkipantuna Oulun kaupungin
ilmoitustaululla
välisenä aikana 15.6. - 17.7.2017
Oulussa heinäkuun 18 päivänä
Riitta Vesala

LIITE

Ratasuunnitelma-alueen kartta



SAAPUNUT

24. 07. 2017

Liikennevirasto

LIVI/3520/04.01.01/2017

Ollut julkipantuna Oulun kaupungin ilmoitustaululla välisenä aikana 15.6. - 17.7.2017 Oulussa heinäkuun 18 päivänä

Suomen Vesä

VUOKRA-ASUNNOT

Raksila 4h,k, 1050 €, Tuira 1h,k, 580 € P. 0400 820 012

YKSIÖT

R. Metsäk. parv 25 m² 490€ | Lintula 25,5 m² 450€ C
Tuira parv 26 m² 440€ F | Linnamäe rp 28,5 m² 505€ C
Kajonh. s.parv 31 m² 450€ | Kesusta 40 m² 500€

KAKSIÖT

Heinäpää rp 52 m² 570€ C | Maailola sa.parv 52 m² 621€ D
Välivainio vh 53 m² 520€ D | Toipilla sa.parv 53 m² 554€ C
Kaukav. Lparv 54 m² 590€ E | Karjalaita 55 m² 600€ -
R. Kaarellin sa.pihä 56 m² 690€ A | Tuira Lparv 60,5 m² 510€ A
Toipilla sa.parv 60,5 m² 585€ C | Heinäpää parv 61 m² 650€ -
Kesusta rp 63 m² 690€ - | Toipilla sa.l. parv 66 m² 594€ B
Värtö Lparv 67 m² 700€ D | R. Kaarellin s.vh 67,5 m² 650€ D

SUUREMMAT

Alppilla 3h,vh,sa,parv 62 m² 860€ B
oik. Heikkilänsaari 3h,sa,at 121 m² 850€ -
Kesusta 4h 63 m² 730€ E
R. Heikkilänkaas 4h,sa,parv,piha 87 m² 981€ D
Heinäpää 4h,sa,l,parv 130,5 m² 1500€ B
oik. Kello 4h,sa,at 185 m² 1300€ -

KIINTEISTÖTAHKOLA
Soita 040 152 9999 • Vakuus 1 kk

KALEVA

Mainostajan vahva
monimedia.

HALUTAAN VUOKRATA

Halutaan vuokrata okt tai 3h rt Oulusta -10km. P. 045 126 5433.

Asuntosi vuokraus
040 152 9999



ASUNTOJA JA TONTTEJA

Vuokrattu pienkerrostalo. As oy muoto, 1 km keskustasta. Hyvä vtuoito. H. 600 t€. Salassapitosopimus ed. Yht. otot tkl. nro 41.

ENERGIATODISTUKSET

hyvin edullisesti.
Insinööritoimisto Rauno Holappa
puh. 044 273 4275 | www.rholappa.fi

VUOKRATAAN

Lämmintä ja kylmää
TALVISÄILYTYSTILAA
moottori- ja purjeveneille

VALTUUTETTU HUOLTOPALVELU
FENNOMOTORS
SOITA HETI! 0400 278 925

SEURA-TOIMINTA

Juoksu-Virpan5-Haukipudas
ke 16.8.2017 klo 18:00 5km ja
maastomallin virpan5.com

Virpinlempi Golfin aloittelija-
kursseille kaksi yhden hinnalla,
aikuisen mukana lapsi ilmaiseksi-
sil Tied: tommlinna@golf.fi

SEKALAISET

SELVÄNNÄKIJÄ 0700 57555,
Rakkaus, raha, työ. www.unil.fi,
PL 64, 00511 Hki, 2,21 + pvm



Kutsu yleisötalaisuuteen Oulunlahti liikennepaikka, ratasuunnitelma, Oulu

Liikennevirasto on laatimassa ratalain (110/2007) mukaista ratasuunnitelmaa Oulunlahden liikennepaikasta. Liikennepaikka ja uusi raide sijoittuvat Oulunlahden ylikulkusillan ja Villiperänpolun alkäytävän väliin, nykyisen raiteen itäpuolelle. Suunniteltava liikennepaikka lisää radan kapasiteettia mahdollistamalla junien kohtamisen. Uuden raiteen puolelle suunnitellaan myös radan vaatimat kuivatus- ja huoltotiejärjestelyt sekä Perkiöntien alikulkusilta. Projekti on osa Seinäjoki-Oulu-ratahanketta, jonka tavoitteena on lyhentää matka-aikoja, mahdollistaa junaliikenteen kasvu ja vähentää sen häiriöherkkyyttä.

Ratasuunnitelmasta järjestetään yleisötalaisuus, jossa esitellään suunnitelmia, niiden aiheuttamia muutoksia ja vaikutuksia ympäristöön. Yleisötalaisuus järjestetään keskiviikkona 23.8.2017 klo 17.00 alkaen Oulunlahden pääkouluun ruokasalissa (Fiskarintie 2, Oulu).

Tilaisuudessa voi tutustua suunnitelmaluonnoksiin ja esittää niistä mielipiteensä. Tilaisuus on avoin kaikille alueen asukkaille, maanomistajille ja muille asiasta kiinnostuneille. Tilaajan ja suunnittelukonsultin edustajat ovat paikalla esittelemässä suunnitelmia ja vastaamassa kysymyksiin.

Lisätietoja suunnitelmasta antavat:

Liikenneviraston projektipäällikkö Seppo Paukkeri,
p. 0295 34 3361, seppo.paukkeri@liikennevirasto.fi
Suunnitteluttajakonsultti Ramboll CM Oy, Ari-Pekka Onnela,
p. 040 834 8252, ari-pekka.onnela@ramboll.fi
Suunnittelukonsultti Proxion Plan Oy, Jonna Anias,
p. 040 35 92 345, jonna.anias@proxion.fi

Tervetuloa!



Kaleva.Point
palvelee
ma-pe 9-16,
Lekatie 1, Oulu

KALEVA

TIEDOTUKSET



Elinkeino-, liikenne- ja
ympäristökeskus

YVA-KUULUTUS

Jätteen lajittelulaitos ja biojätteen käsittelylaitos, Oulun Energia Oy

Oulun Energia Oy suunnittelee jätteen lajittelulaitoksen, biojätteen käsittelylaitoksen, lannoite-
laitoksen ja kuonankäsittelylaitoksen rakentamista Ouluun. Hankkeen ympäristövaikutukset
arvioidaan ympäristövaikutusten arvioinnista annetun lain mukaisessa menettelyssä. Oulun Energia
Oy on toimittanut Pohjois-Pohjanmaan elinkeino-, liikenne- ja ympäristökeskukselle (ELY-keskus)
ympäristövaikutusten arviointiohjelman eli suunnitelman tarvittavista selvityksistä ja
arviointimenettelyn järjestämisestä.

VAIHTOEHDOT

Ympäristövaikutusten arviointiohjelmassa esitetään kaksi hankevaihtoehtoa sekä ns. nolavaihtoehto:

Vaihtoehto VE1: Hankevaihtoehdossa VE1 arvioidaan Ruskon jätteenkäsittelylaitoksen alueelle sijoittuvien
jätteen lajittelulaitoksen, muovinjalostamon, biojätteen käsittelylaitoksen, lannoite-
laitoksen ja kuonankäsittelylaitoksen toteuttamiskelpoisuutta.

Vaihtoehto VE2: Hankevaihtoehdossa VE2 arvioidaan Laanilan teollisuusalueelle sijoittuvien jätteen
lajittelulaitoksen, muovinjalostamon, biojätteen käsittelylaitoksen, lannoite-
laitoksen ja kuonankäsittelylaitoksen toteuttamiskelpoisuutta. Kuonankäsittelylaitoksen toimintaan sisältyvä
kuonan varastointi hyötykäyttöön vaikuttavien ominaisuuksien parantamiseksi tapahtuu Ruskon
jätteenkäsittelylaitoksen alueella.

Vaihtoehto VE0: Hankevaihtoehdossa VE0 tarkastellaan hankkeen toteuttamatta jättämistä.

Suunniteltuja laitoksia ei rakenneta Ruskoon eikä Laanilaan.

ARVIINTIOHJELMA NÄHTÄVILLÄ

Ympäristövaikutusten arvioinnista annetun lain mukainen ympäristövaikutusten arviointiohjelma on
hankkeesta vastaavan laatima suunnitelma tarvittavista selvityksistä sekä arviointimenettelyn
järjestämisestä. Se on nähtävillä 16.8.–15.9.2017 Oulu 10:ssä (Torikatu 10), Oulun kaupungin
pääkirjastossa (Kaarlenväylä 3), Koskelan kirjastossa (Tullimiehentie 4), Kajonharjun kirjastossa
(Kalevalantie 5), Puolivälänkankaan kirjastossa (Mielikintie 5), Myllyojan kirjastossa (Karvarinankatu 11)
ja Tuuran kirjastossa (Valtatie 47) sekä Pohjois-Pohjanmaan ELY-keskuksessa (Veteraaninkatu 1,
Oulu) ja myös sähköisenä osoitteessa www.ymparisto.fi/ouluenergiaoy/lajittelulaitosYVA.

YLEISÖTILAISUUS

YVA-menettelyä koskeva yleisötalaisuus pidetään maanantaina 21.8.2017 kello 18.00–20.00 Hotelli
Lasaretin Merikoski-salissa, Kasarmintie 13b, Oulu. Tilaisuus alkaa klo 17.30 kahvitarjoilulla.
Asiasta ovat kertomassa YVA-yhteysviranomaisen (Pohjois-Pohjanmaan ELY-keskus), hankkeesta
vastaavan (Oulun Energia Oy) ja YVA-konsultin (AF-Consult Oy) edustajat. Kaikki asiasta
kiinnostuneet ovat tervetulleita kuulemaan ja keskustelemaan.

KANNANOTTOJEN ESITTÄMINEN

Jokaisella on oikeus esittää mielipiteensä ympäristövaikutusten arviointiohjelmasta. Kannanotot
toimitetaan kirjallisena viimeistään 15.9.2017 Pohjois-Pohjanmaan ELY-keskukselle, osoite PL 86,
90101 OULU, myös sähköpostilla osoitteella kirjaamo.pohjois-pohjanmaa@ely-keskus.fi. Pohjois-
Pohjanmaan ELY-keskus antaa lausuntonsa arviointiohjelmasta 13.10.2017 mennessä. Lausunto,
johon sisältyy yhteenvedo arviointiohjelmasta esitetyistä kannanotoista, pidetään nähtävillä edellä
mainituissa arviointiohjelman nähtävilläpitopaikoissa.

Lisätietoja ympäristövaikutusten arviointimenettelystä antaa Pohjois-Pohjanmaan ELY-keskuksessa
Heli Törtö, puh. 0295 038 429, heli.torto@ely-keskus.fi.

Hankkeesta ja ympäristövaikutusten arvioinnista vastaa Oulun Energia Oy, Heikki Harju-Autti,
puh. 044 703 3610, heikki.harju-autti@ouluenergia.fi ja Saara Drees, puh. 050 368 8308,
saara.drees@ouluenergia.fi.

YVA-konsulttina toimii AF-Consult Oy, Arto Heikkinen, puh. 040 348 5238,
arto.heikkinen@afconsult.com.



Elinkeino-, liikenne- ja
ympäristökeskus

YVA-KUULUTUS

Haapaveden biojalostamohanke, Kanteleen Voima Oy

Kanteleen Voima Oy suunnittelee biojalostamon rakentamista Haapaveden Eskolanniemeen
olemassa olevan voimalaitoksensa yhteyteen. Hankkeen ympäristövaikutukset arvioidaan
ympäristövaikutusten arvioinnista annetun lain mukaisessa menettelyssä. Kanteleen Voima Oy on
toimittanut Pohjois-Pohjanmaan elinkeino-, liikenne- ja ympäristökeskukselle (ELY-keskus)
ympäristövaikutusten arviointiselostuksen. Ympäristövaikutusten arvioinnissa tarkastellaan
kapasiteettiaan noin 65 000 tonnia bioetanolia tai vaihtoehtoisesti noin 130 000 tonnia bioöljyä
tuottavaa biojalostamoa, joka käyttää raaka-aineenaan metsäraaka-aineita, sahaateollisuuden
sivutuotteita ja kierrätyspuuta.

VAIHTOEHDOT

Ympäristövaikutusten arviointiselostuksessa esitetään kaksi hankevaihtoehtoa alavaihtoehtoineen
sekä ns. nolavaihtoehto:

Vaihtoehto 0 (VE0): Biojalostamohanketta ei toteuteta. Kanteleen Voima Oy:n Haapaveden voima-
laitoksen toiminta jatkuu.

Vaihtoehto 1 (VE1): Kanteleen Voima Oy:n Haapaveden voimalaitoksen yhteyteen rakennetaan
bioetanolitehdas.

Vaihtoehto 2 (VE2): Kanteleen Voima Oy:n Haapaveden voimalaitoksen yhteyteen rakennetaan
bioöljytehdas. VE2a: Bioöljyn tuotanto perustuu pyrolyysiprosessiin. Lisäksi voimalaitoksen yhteyteen
rakennetaan kiinteän polttoaineen kaasutuslaitos. VE2b: Bioöljyn tuotanto perustuu kaasutukseen ja
synteetisprosessiin.

ARVIINTISELOSTUS NÄHTÄVILLÄ

Ympäristövaikutusten arvioinnista annetun lain mukainen ympäristövaikutusten arviointiselostus on
nähtävillä 16.8.–13.10.2017 Haapaveden kaupungintalolla (Tähtelänkuja 1) ja Haapaveden
kaupunginkirjastossa (Urheilutie 64 B) sekä Pohjois-Pohjanmaan ELY-keskuksessa (Veteraaninkatu 1,
Oulu) ja myös sähköisenä osoitteessa <http://www.ymparisto.fi/kanteleenvoimaoy/biojalostamoYVA>.

YLEISÖTILAISUUS

YVA-menettelyä koskeva yleisötalaisuus pidetään maanantaina 28.8.2017 kello 18.00–20.00
Haapaveden voimalaitoksen ruokalassa, Turvetie 112, Haapavesi. Tilaisuus alkaa klo 17.30
kahvitarjoilulla. Asiasta ovat kertomassa YVA-yhteysviranomaisen (Pohjois-Pohjanmaan ELY-
keskus), hankkeesta vastaavan (Kanteleen Voima Oy) ja YVA-konsultin (AF-Consult Oy) edustajat.
Kaikki asiasta kiinnostuneet ovat tervetulleita kuulemaan ja keskustelemaan.

KANNANOTTOJEN ESITTÄMINEN

Jokaisella on oikeus esittää mielipiteensä ympäristövaikutusten arviointiselostuksesta. Kannanotot
toimitetaan kirjallisena viimeistään 13.10.2017 Pohjois-Pohjanmaan ELY-keskukselle, osoite
PL 86, 90101 OULU, myös sähköpostilla osoitteella kirjaamo.pohjois-pohjanmaa@ely-keskus.fi.
Pohjois-Pohjanmaan ELY-keskus antaa lausuntonsa arviointiselostuksesta 13.12.2017 mennessä.
Lausunto, johon sisältyy yhteenvedo arviointiselostukseen esitetyistä kannanotoista, pidetään
nähtävillä edellä mainituissa arviointiselostuksen nähtävilläpitopaikoissa.

Lisätietoja ympäristövaikutusten arviointimenettelystä antaa Pohjois-Pohjanmaan ELY-keskuksessa
Heli Törtö, puh. 0295 038 429, heli.torto@ely-keskus.fi.

Hankkeesta ja ympäristövaikutusten arvioinnista vastaa Kanteleen Voima Oy, Teija Mäyrä,
puh. 044 5549 381, teija.mayra@kanteleenvoima.fi.

YVA-konsulttina toimii AF-Consult Oy, Leena Rantanen, puh. 040 348 5452,
leena.rantanen@afconsult.com.

Iso Hali vei voiton Helsinkiin

Oulu keskustelee maanantaina Kempeleen kanssa 2025 asuntomessuista

OULU
Martti Turunen
martti.turunen@forum24.fi

Lasaretsaaren arkkitehtikilpailun voitti helsinkiläisen ARK-house arkkitehdit Oy:n kilpailuehdotus Iso Hali.

Arkkitehtikilpailun tarkoituksena oli löytää kaupunkikuvallisesti korkeatasoinen suunnitelma "lähemäsenaaliseen miljööseen", kortteliin 31 tontille 1.

Kilpailuehdotusten tuli kattaa 13 000 kerrosalaneliömetrin täydennysrakentamisen.

Osa kerrosalasta kuluu liike- ja harrastetiloihin. Asuntoja tulee noin viidelle sadalle asukkaalle.

Nykyiset toiminnot ja suojellut rakennukset eivät kuuluneet kilpailualueeseen, joka on luokiteltu valtakunnallisesti arvokkaaksi kulttuuriympäristöksi.

Alueen RKY-merkintä ei tarkoita, etteikö aluetta voisi kehittää tämä merkintä huomioiden, taustoitettiin yhdessä julkaisemalla kilpailu-alueeseen kuulunut Pasi Kovalainen Pohjois-Pohjanmaan museolta.

"Ettei valituksiin olisi aiheetta"

Voittanutta työtä työstetään ensin Oulun kaupungin johdolla kohti asemakaavan muutosehdotusta.

Kaavamuutosesitys tulee julkisesti nähtävälle vuoden vaihteessa.

Valtuustokäsittelyyn kaava-asiasta esitetään ensi kevään tai kesän kuluessa.

Rakentamisen aikataulu riippuu muun muassa mahdollisista valituksista.

Korkeatasoisessa kilpailu-alueessa oli mukana arkkitehti SAFA Kirsi Korhonen. Pyrimme siihen, ettei valituksiin olisi aiheetta, sanoo yhdyskuntajohtaja Matti Matinheikki Oulun kaupungilta.

Lasaretsaari on tärkeä osa Oulun kaupungin tulevaa suistovisioita.

Kaupungin työpöydällä

Voittaneen kilpailuehdotuksen näkymä Lasaretsaarelta.

Lasaretsaarella.



ARK-HOUSE ARKKITEHDIT OY



Uusi rakennuskanta asetettu kehittämään korttelia.

on paljon muutakin. Matinheikin mukaan 2025 asuntomessujen haku tulee poliittiseen päätökseen vuoden vaihteessa.

Keskustelemme yhteisestä hankkeesta parin kunnan, muun muassa Kempeleen, kanssa, hän sanoo.

Sijainti puistossa kiehtova lähtökohta

ARK-house arkkitehdit Oy käytti toimitusjohtaja Pentti Kareojan mukaan kilpailuehdotukseen tuhansia työtunteja.

Lasaretsaaren sijainti puistossa oli hyvin kiehtova lähtökohta suunnittelulle, Kareoja toteaa.

Helsinkiä toimistolla ei ole Oulussa vielä yhtään toteutukseen edennyt suunnitelukohdetta.

Oulun kaupungin, Lasaretsaareissa merkittävästi toimivan Hengitysliitto Heilin ja Rakennusteho Group Oy:n järjestämään arkkitehtikilpailuun oli kutsu-

Tätä on Iso Hali

Uusien rakennusten massoittelu, rytmikka ja erityisesti kattopintojen muotoilu tavoittelevat olemassa olevien rakennusten visuaalista ilmettä ja rakeisuusasetusta.

Arkkitehti saa keskeisen identiteettinsä jatkuvan paautiliipinnan nauhamaisesta polveilusta. Nauha kääntyy paikotellen pystysuuntaiseksi julkisivupinnaksi. Kauko-aiemassa uusi silhuetti synnyttää alueelle tunnistettavan ilmeen.

Uusi rakennuskanta asetuu kehittämään korttelia ja muodostaa nykyistä selkeämpänä piirtyvän rakentamisen reunaviivan Ainolan puiston ja Hupisaarten puistoalueen suuntaan.

Rakennusten korkeudet kasvavat asteittain kohti korttelin ulkonurkkia. Uusi harjalinja nousee vapaamuotoisella poijennolla ja saa huipunkunsa kevyen liikenteen sillan viereen porttirakennukseksi ehdotetussa kymmenkerroksisessa torniosassa.

Lasaretsaaren sisäntulonäkymää, sen uutena porttina, hallitsee pelkistetty tiilinen päätyjulkisivu. Se luo vastinparin lähietäisyydellä sijaitsevalle Äströmin näkätehtaan vanhalle vesitornille.

(Tiivistys kilpailuehdotuksen tekijöiden perusteista)



Uusi rakennuskanta terävöittää reunaviivaa Ainolan puiston ja Hupisaarten puistoalueen suuntaan.

tu ARK-house arkkitehdit Oy:n lisäksi kaksi oululais-toimistoa, Arkkitehtuuritoimisto Seppo Valjus Oy ja UKI Arkkitehdit Oy.

Kilpailuehdotukset tuli jättää nimimerkeillä varustettuna heinäkuun alussa.

Voittajan nimi ratkesi vasta voittajatyön valinnan jälkeen.

Katso myös muut kilpailuehdotukset netistä www.forum24.fi.

LIMINGAN TAIDEKOULU
AVOIN YLIOPISTO
Lukuvuosi 2017-2018:
- kuvataide po 25 op (Lapin yo)
- taidehistoria po 25 op (Oulun yo)
Ilmoittaudu 25.8.17 mennessä
Ilmoittautumiset www.limingantaidekoulu.fi
lisätietoja p. 044-726 5030.
www.limingantaidekoulu.fi

Suoraan taimiston & puutarhan SUURVALIKOIMISTA
Puut, pensaat, perennat, ruukku- ja kesäkukat
SYKSY ON EDULLISTA JA PARASTA ISTUTUSAIKAA!
LIMINGAN VIHERKESKUS
Av. joka päivä, myös su klo 10-19
8-tien varrella Limingassa.
www.liminganviherkeskus.com

VRJ GROUP Ympäristösi Rakentaja
Nyt pihat kuntoon!
Kaikki piharakentamisen maa-ainekset peräkärjyyn kuormattuna
• PARAS -multa
• kuorikate
• murskeet sepelit ja kivituhka
• seinänvieruskivi
Aukioloajat: ma-pe 10.00-19.00, la 09.00-15.00
VRJ Pohjois-Suomi Oy, 90620 OULU
puh. 040 824 2102 • www.vrj.fi

TAITONETISTÄ LAADUKKAAT & EKOLOGISET KÄYTETYT TIETOKONEET VUODEN TAKUULLA!
DELL LATITUDE E7240
17 8GB 256GB SSD
12" Win 10
Rakenteeltaan kestävä, mutta silti kevyt Dell E7240 on omlaan liikkuvassa työssä tai opiskelijalle!
429€
PIENI & TEHOKAS ESIM. LUKIHOON!
EDULLINEN!
FUJITSU LIFEBOOK S752
13 4GB 320GB 14" Win 10
14" Fujitsun Core i3 -kannettava
159€
Pakkahuonekatu 32 Oulu
Avoinna ma-pe 10-17 la 10-15
TAITONETTI.FI

liittala | OUTLET
muuttomyynti
liittala outlet Zeppelinin muuttaa.
Erä tuotteita jopa **-50%**
liittala outlet Zeppelin, kauppakeskus Zeppelin, E-sisääkäynti
Avoinna: ma-pe 10-20, la 10-18, su 12-18
Myymälä-alueella ei voi käymälä maksuttomana tämän edun yhteydessä. Ei varauksia for-puhelinedusteluja. Vuorossa 18.8.-27.8.2017 for-nik-kauden kuin tuotteita riittää.

AUTOÅSTRÖM
AUTOHUOLTO, Limingantulli
OPEL-SÄÄSTÖHUOLTOPAKETIT
Nelisynteriset diesel- ja ahtoamattomat bensiinimootorit vm. -13 asti
Säästöhuolto, pieni *, diesel 169€
Säästöhuolto, iso **, diesel 269€
Säästöhuolto, pieni *, bensa 129€
Säästöhuolto, iso **, bensa 239€
Raitisilmasuodattimen vaihto 49€ Jarrunestein vaihto 49€
* Säästöhuolto, pieni: öljynsuodatin, tiiviste, syntettilinen moottoriöljy
** Säästöhuolto, iso: ruiskutusmoottorit: öljynsuodatin, tiiviste, syntettilinen moottoriöljy, syytystulpat (ei diesel), ilmansuodatin ja polttoaineensuodatin
Kallisenkaarre 1 | 0400 309 511 | ma-pe 7.30-17.00 | www.autoastrom.fi

Liikennevirasto
Kutsu yleisötalaisuuteen
Oulunlahti liikennepaikka, ratasuunnitelma, Oulu

Liikennevirasto on laatimassa ratalain (110/2007) mukaista ratasuunnitelmaa Oulunlahden liikennepaikasta. Liikennepaikka ja uusi raide sijoittuvat Oulunlahden ylikulkusillan ja Villiperänpolun aikäytävän välille, nykyisen raiteen itäpuolelle. Suunniteltava liikennepaikka lisää radan kapasiteettia mahdollistamalla junien kohtaamisen. Uuden raiteen puolelle suunnitellaan myös radan vaatimat kuivatus- ja huoltotijajärjestelyt sekä Perkköntien alkukulkusilta. Projekti on osa Seinäjoki-Oulu- ratahanketta, jonka tavoitteena on lyhentää matka-aikoja, mahdollistaa junaliikenteen kasvu ja vähentää sen häiriöherkkyyttä.
Ratasuunnitelmastajärjestelyä yleisötalaisuus, jossa esitellään suunnitelmia, niiden aiheuttamia muutoksia ja vaikutuksia ympäristöön. Yleisötalaisuus järjestetään **keskiviikkona 23.8.2017 klo 17.00 alkaen** Oulunlahden pääkoulu ruokasalissa (Fiskarintie 2, Oulu).
Tilaisuudessa voi tutustua suunnitelmaluonnoksiin ja esittää niistä mielipiteensä. Tilaisuus on avoin kaikille alueen asukkaalle, maanomistajille ja muille asiasta kiinnostuneille. Tilaajan ja suunnittelukonsultin edustajat ovat paikalla esittelemässä suunnitelmia ja vastaamassa kysymyksiin.
Lisätietoja suunnitelmasta antavat:
Liikenneviraston projektipäällikkö Seppo Paukkeri, p. 0295 34 3361, seppo.paukkeri@liikennevirasto.fi
Suunnitteluttajakonsultti Ramboll CM Oy, Ari-Pekka Onnela, p. 040 834 8252, ari-pekka.onnela@ramboll.fi
Suunnittelukonsultti Proxion Plan Oy, Jonna Anias, p. 040 35 92 345, jonna.anias@proxion.fi
Tervetuloa!

HARMONIKKOJEN MYYNTINÄYTTELY
OULUSSA Hotelli CUMULUKSESSA
La 19.8. klo 10.30-13
Harmonikka-asioissa **SEPPO LEINO**
Puh. 0400690333
Huom! Jos näyttelyä ei sinulle sovii, niin voit minulle. Olen liikkeellä Oulun seudulla tervetuloa alkaen, sovitaa aika ja paikka missä tavataan.

LOPUT
PAUL MITCHELL
TUOTTEET
-40%
KAMPAAMO SALON LASER
www.salonlaser.fi
Kirkkokatu 29 A
Puh. 08 377 064

AINA KOTIMAISTA TOTTAKAI!
TUNNETTU HYVÄ LUKIJON KAVALAN-PAISTI 1/2 posua, 1/2 nautaa **8,95**
NAUDAN PAISTI-JAUHE-LIHA 10% **9,80**
VATALAN NAUDAN SUOLA-LIHA-LEIKE **14,95**
VILJA-PORSAAN KASSLER **5,95** /KG
PUUTUN GRILLI-MAKKARA 400g /pkt (3,98/kg) **1,59** PKT
TUORE/MAUST. PORSAAN GRILLIKYLKI **5,95** /KG
TUORE/MAUST. NAUDAN GRILLIPIHVIT sisäpäästä **17,95** /KG
OULU 9-18
ILMARINKI 16. OULU 010 4202 020 • ZEPPELIN 010 4202 025
Lauan: 9.21-16.15, 16.15-18.15, 18.15-21.15
TARJOUKSET VOIMASSA TO-SU!
MAKKARAKAUPPA
10-20 10-18 12-16