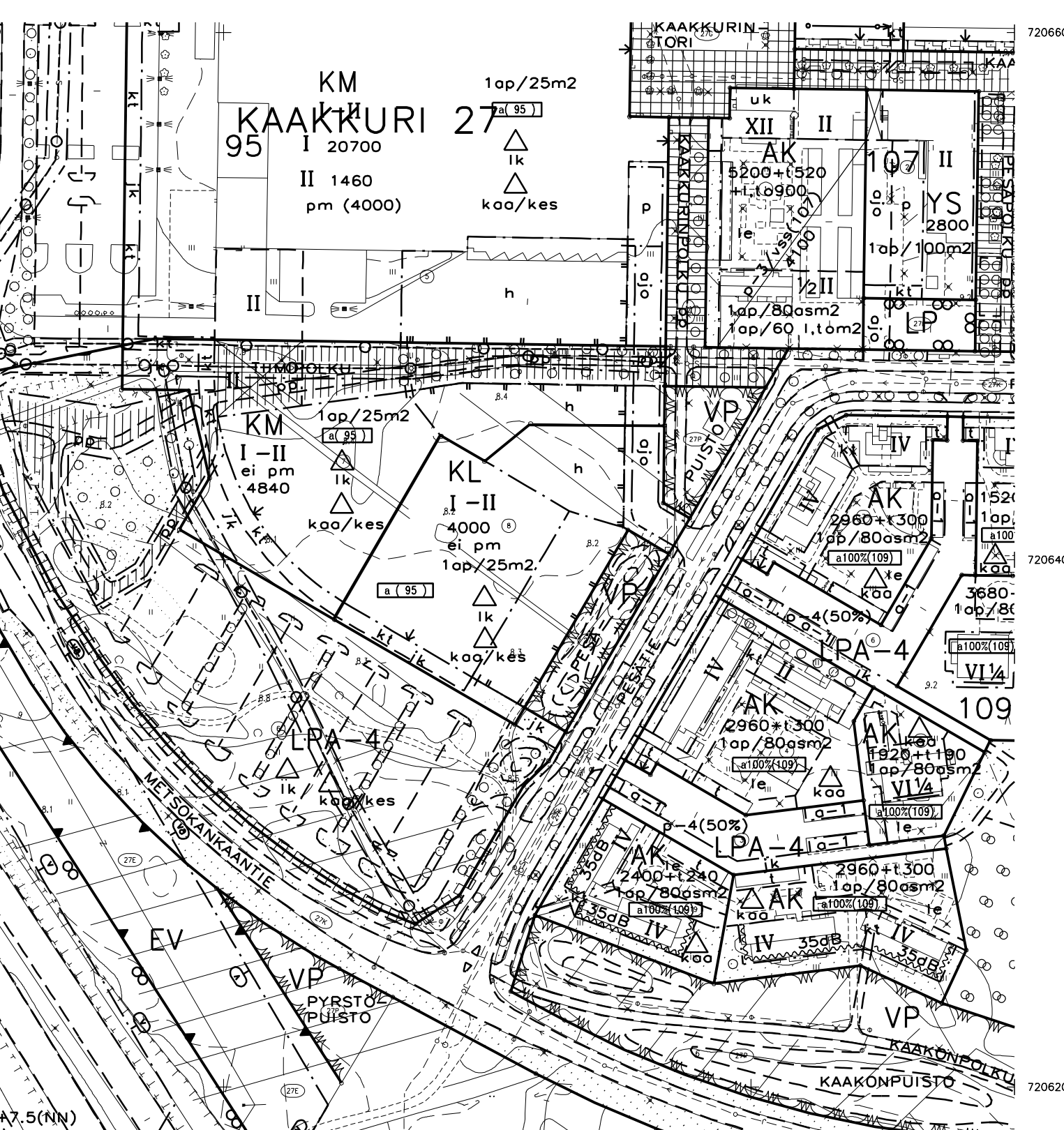


- ASEMAKAAVAMERKINNÄT JA MÄÄRÄYKSET:
- 33 Puisto.
  - 34 Lähiverkistysalue.
  - 46 Maanrinta-alue.
  - 47 Rautatiealue.
  - 59-1 Yhdyksuntateknistä huoltota palvelu- ja laitosten korttelialue.
  - 68 Suojaverhalue.
  - 82 3 m kaava-alueen rajan ulkopuolella oleva viiva.
  - 83-1 Kaupunginosan raja.
  - 84 Korttelin, korttelinosan ja alueen raja.
  - 85-1 Eri asemakaavamääräysten alusten alueosien välinen raja.
  - 86-1 Ohjeellinen eri asemakaavamääräysten alusten alueosien välinen raja.
  - 91-1 **30** Kaupunginosan numero, joka ei vahvistu.
  - 92-1 **KIVIN** Kaupunginosan nimi.
  - 93 **40** Korttelin numero.
  - 95 **JOULLUMER** Kadun, tien, katuaukion, torin, puiston tai muun yleisen alueen nimi.
  - 96 **250** Rakennuskokous kerrosalanimittinä.
  - 113 Rakennusala.
  - 113-7 Rakennusala, jolle saa sijoittaa maston ja siihen liittyvät tukasematilat.
  - 113-101 Ohjeellinen rakennusala.
  - 117 Rakennusala, jolle saa sijoittaa talousrakennuksen.
  - 135-1 Istutettava puuri.
  - 140-2 Yleisesti jätänkulle ja polkupyöräilylle varattu alueen osa.
  - 141-1 Jätänkulle ja polkupyöräilylle varattu katu, jolla huoltotyö on sallittu.
  - 147 Ajohyötys.
  - 147-101 Ohjeellinen ajohyötys.
  - 154-4 Sähkölinjoja varten varattu alueen osa.
  - 155 Eritasoristeytys.
  - 156 Kadun tai liikennealueen alittava kevyen liikenteen yhteys.
  - 157 Kadun tai liikennealueen ylittävä kevyen liikenteen yhteys.
  - 160-3 Alueelle on rakennettava melusuojaus. Merkintä osoittaa suojuoksen ikimääräisen sijainnin.
  - 160-4 Alueelle on rakennettava tännäsuojuus. Merkintä osoittaa suojuoksen ikimääräisen sijainnin.
  - 174 Vaara-alue.
  - 200-129 2-oida-merkinnällä varustetulla alueella on noudatettava seuraavia määräyksiä:  
Melusuojausalueella tulee ottaa huomioon kaupunkikivalliset näkökohdat. Meluvalielta tulee rakentaa maasemot ja suojettu luonteva maaston osa. Tarkennus tulo- ja lähtösuojat tulee laatia ennen raten rakentamista laadittavien tarkempien suunnitelmien yhteydessä.
  - 300-7 Asemakaava-alueella radan lähiyhteydessä saattaa esiintyä sellaista ruutueläkkeentsesta aiheutuvaa tärinää, joka tulee ottaa huomioon rakennusten suunnittelussa ja sijoittamisessa.



## OULUN KAUPUNKI

### YHDYSKUNTA- JA YMPÄRISTÖPALVELUT

**ASEMAKAAVAN MUUTOS:**  
 LIMINGANTULLIN KAUPUNGINOSAN RAUTATIEALUE,  
 NOKELAN KAUPUNGINOSAN PUISTO- JA KATUALUEET,  
 ÄIMÄRAUTION KAUPUNGINOSAN RAUTATIEALUE,  
 MÄNTYLÄN KAUPUNGINOSAN PUISTO-, LÄHIVERKISTYS-, SUOJAVIERH-,  
 RAUTATIE- JA KATUALUEET,  
 HIROSEN KAUPUNGINOSAN LÄHIVERKISTYS-, SUOJAVIERH-,  
 LIKKENNE-, RAUTATIE- JA KATUALUEET,  
 KAARKURIN KAUPUNGINOSAN SUOJAVIERHALUE,  
 KIVINIEMEN KAUPUNGINOSAN KORTTELIT 17 JA 40 SEKÄ  
 PUISTO-, LÄHIVERKISTYS-, RAUTATIE- JA KATUALUEET,  
 PERÄVAINION KAUPUNGINOSAN LÄHIVERKISTYS-, LIKKENNE-,  
 RAUTATIE-, ERITYIS- JA KATUALUEET  
 A S E M A K A A V A  
 LIMINGANTULLIN, NOKELAN, ÄIMÄRAUTION JA KIVINIEMEN KAUPUNGINOSIEN OSAT

ASEMAKAAVAN KORTTELIALUEELLE LAADITTAAN ERILLINEN TONTTITAJAKO,  
 POISTUVA ASEMAKAAVA ON ESITETTY ERILLISILLÄ KARTALLA.

POHJAKARTTA ON MAANKÄYTTÖ- JA RAKENNUSLAIN 54 § MUKAINEN  
 JA VASTAA OLOSUHTEITA 8.12.2014.  
 KARTASTOPÄÄLLIKKÖ  
 EERO KESKI-OJA

ALUEELLA ON VOIMASSA 25.6.1953/73, 30.3.1961/246, 13.10.1988/1253, 18.5.1993/1395, 27.12.1994/1475,  
 4.9.1995/1504, 27.1.1998/1584, 25.2.2002/1694, 29.8.2002/1752, 23.9.2002/1758, 15.11.2004/1773 JA  
 14.2.2005/1807 VAHVISTETTUHYVÄKSYTTY ASEMAKAAVAT.

KARTTAOSA 3/3

MITTAKAAVA 1 : 2000

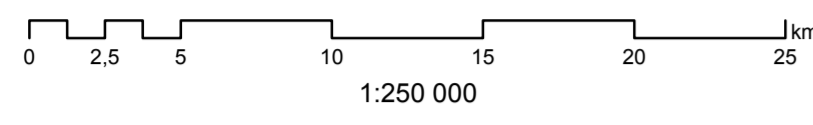
VOIMANTULOPIÄIVÄMÄÄRÄ 21.2.2017

KAAVATUNNUS DRN	LAATIMIS- PÄIVÄMÄÄRÄ	KORJAUS- PÄIVÄMÄÄRÄ	YHDYSKUNTA- LAUTAKUNTA	KAUPUNGIN- HALLITUS	KAUPUNGIN- VALTUUSTO
564-2096	27.2.2015	11.9.2015	29.9.2015	26.10.2015	9.11.2015
2725/2014					
SUUNNITTELIJA	VIRPI RAJALA		PIRITÄÄ		
	VIRPI RAJALA		IRMA HYRY		
	ASEMKAAPAPÄÄLLIKKÖ		MIKKO TÖRMÄNEN		

# POHJOIS-POHJANMAAN MAAKUNTAKAAVAN UUDISTAMINEN

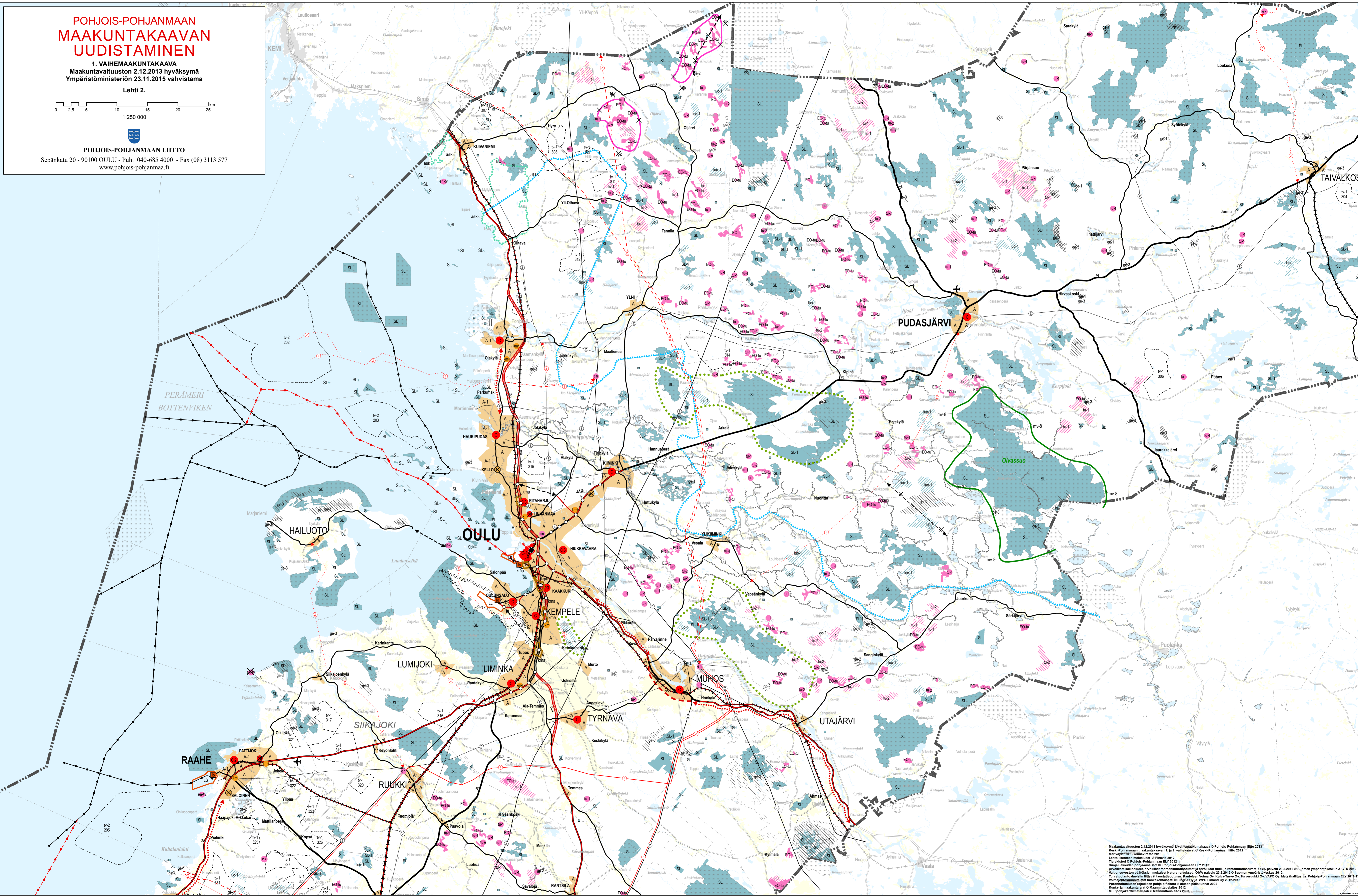
1. VAIHEMAAKUNTAKAAVA  
Maakuntavaltuuston 2.12.2013 hyväksymä  
Ympäristöministeriön 23.11.2015 vahvistama

Lehti 2.



POHJOIS-POHJANMAAN LIITTO

Sepänkatu 20 - 90100 OULU - Puh. 040-685 4000 - Fax (08) 3113 577  
www.pohjois-pohjanmaa.fi



Maakuntavaltuuston 2.12.2013 hyväksymä 1. vaihemaa- ja kunnallismääräys Pohjois-Pohjanmaan liitto 2013  
Keskis-Pohjanmaan maakuntakaavan 1. ja 2. vaihekaavat © Keskis-Pohjanmaan liitto 2012  
Metsä- ja metsätalouden maakuntakaava © Pohjois-Pohjanmaan liitto 2012  
Länsi-Pohjanmaan maakuntakaava © Pohjois-Pohjanmaan liitto 2012  
Suojelun ja ympäristön maakuntakaava © Pohjois-Pohjanmaan liitto 2012  
Arkkitehtuurin ja rakennuksen maakuntakaava © Pohjois-Pohjanmaan liitto 2012  
Valtionosuuden ja aluekehityksen maakuntakaava © Pohjois-Pohjanmaan liitto 2012  
Terveystieteiden ja terveydenhuollon maakuntakaava © Pohjois-Pohjanmaan liitto 2012  
Väestötieteiden ja väestönkehityksen maakuntakaava © Pohjois-Pohjanmaan liitto 2012  
Kunta- ja maakuntajärjestelmän maakuntakaava © Pohjois-Pohjanmaan liitto 2012  
Maa- ja metsätalouden maakuntakaava © Maanmittauslaitos 2012  
Maa- ja metsätalouden maakuntakaava © Maanmittauslaitos 2012