

Oulu Capital
of Northern
Scandinavia



Oulun liikenneturvallisuuksuunnitelma

Osaraportti 5: Toimenpideohjelma ja kartat

Yleistä

- Oulun liikenneturvallisuussuunnitelma on laadittu siten, että Oulunsalon, Haukiputaan, Kiimingin, Ylikiimingin ja Yli-Iin alueille on suunniteltu koko kaupunkia koskevien yleisten toimintalinjausten lisäksi liikenneympäristön parantamistoimenpiteet myös pienimpien ja nopeasti toteutettavien toimenpiteiden osalta. Vanhan Oulun kaupungin alueella tukeudutaan pienimpien toimenpiteiden osalta toimintalinjauksiin ja toimenpideohjelmassa on keskitytty ns. isompiin toimenpiteisiin.
- Toimenpiteet on suunniteltu toteutettavaksi vuoteen 2040 mennessä. Lisäksi suunnittelun oheistuotteena on syntynyt myös muita mahdollisia toimenpidetarpeita, jotka jäävät Oulun kaupungin ja Pohjois-Pohjanmaan ELY-keskuksen tausta-aineistoksi tulevien vuosien käyttöön. Toimenpiteiden priorisoinnissa käytetään jatkotyöskentelyssä tapauskohtaisesti hyödyksi myös Koululiitu-laskelmia.
- Toimenpideohjelmassa on esitetty myös kiireellisimmät seuraavan 5-10 vuoden aikana toteutettavat toimenpiteet, joita ei ole keskenään priorisoitu toteutusjärjestykseen. Esitettyjä toimenpiteitä voidaan toteuttaa erillisellä rahoituksella liikenneturvallisuuden parantamishankkeena tai osana laajempaa hankekokonaisuutta, jonka käynnistyminen perustuu liikenneympäristön tai alueen muihin uudistamis- ja parantamistarpeisiin. Laajat hankekokonaisuudet voivat olla pääväylien kehittämishankkeita, katujakson perusparannuksia tai alueellisia maankäytön kehittämishankkeita.
- Tässä suunnitelmassa esitetyillä toimenpiteillä on vahva liikenneturvallisuusperuste. Esitetyt toimenpiteet perustuvat paikkatietoaineistoihin, asukaskyselyn tuloksiin, onnettomuusanalyysiin ja työn aikana pidettyjen virkamiestyöpajojen tuloksiin liikenteellisten ongelmapaikkojen kartoittamiseksi.

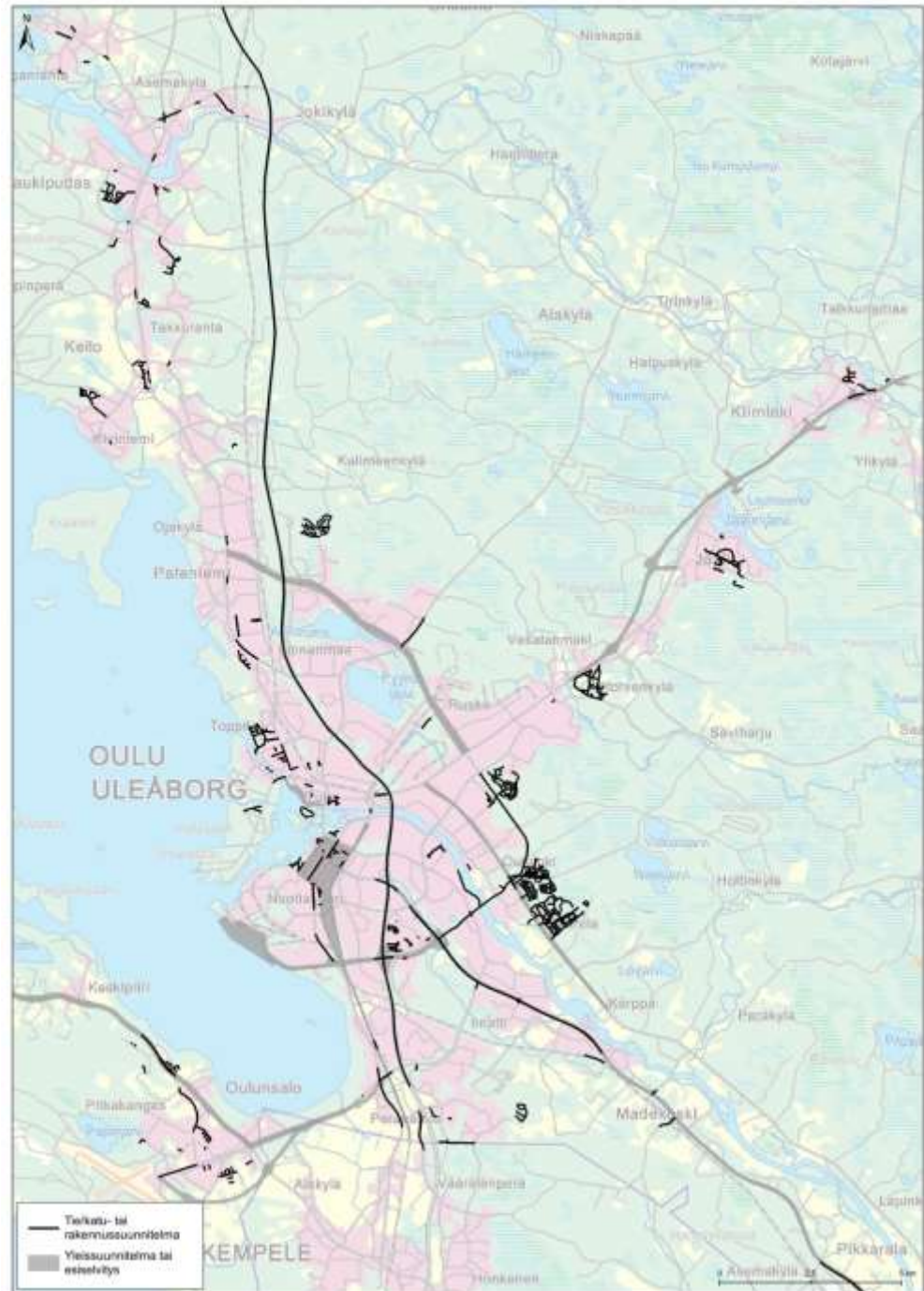
Yleistä

Kuvassa Oulun alueella aiemmin laaditut väyläkohtaiset esiselvitys-, yleis-, tie- ja rakennussuunnitelmat, joissa esitettyjä liikenneympäristön parantamistoimia ei liikenneturvallisuussuunnitelmassa ole käsitelty uudelleen. Tällaisia ovat mm.:

- tiedossa olleet toteutukseen menevät katujen saneerauskohteet
- aiemmin suunnitellut tai samaan aikaan käynnistyneet pääväylien kehittämissuunnitelmat ja yleissuunnitelmat (valtatie 4, 20 ja 22 sekä Vaalantie, Raitotie, Poikkimaantie, Lentokentäntie, Hailuodontie)

Suunnitelman ulkopuolelle on lisäksi rajattu:

- Suunnittelutyön aikana käynnissä olleiden kaavahankkeiden liikennejärjestelyt
- Oulun keskustan kävely- ja pyöräilyolosuhteiden kehittäminen
- Pyöräteiden pääreittien luokittelu ja toimenpidesuunnittelu (seudullinen suunnitelma)



Toimenpiteet (vuoteen 2040 mennessä)

- Oulun kaupungin alueella esitetään liikenneturvallisuusperusteisesti toteutettavaksi:
 - Uusia alikulkuja 11 kpl 5,5 milj.euroa
 - Suojateiden ja ylityspaikkojen parantamiskohteita 38 kpl 0,9 milj.euroa
 - Uusia jalankulku- ja pyörätietä 14,9 km 6,0 milj.euroa
 - Uusia liittymäjärjestelyjä (liikennevalot, kanavoinnit, kiertoliittymät ym.) 25 kpl 3,5 milj.euroa
 - Katujakson perusparannuksia yhteensä 5,6 km 15,8 milj.euroa
 - Muita toimenpiteitä 0,6 milj.euroa
- Esitettyjen toimenpiteiden karkea kustannusarvio on 32,3 milj.euroa, josta Oulun kaupungin osuus on noin 25,7 milj.euroa ja ELY-keskuksen osuus noin 6,6 milj.euroa. Laskennallinen henkilövahinko-onnettomuuksien vähenemä maanteille kohdistuvilla toimenpiteillä on 0,31 onnettomuutta vuodessa.
- Alueittain ja tienpitäjittäin toimenpiteiden kustannukset jakaantuvat seuraavasti:

	Kanta Oulu	Haukipudas	Oulunsalo	Kiiminki	Ylikiiminki	Yli-li	Yhteensä
ELY	50 000	3 053 000	824 000	2 300 000	285 000	90 000	6 602 000
Kaupunki	18 481 000	1 585 000	814 000	4 777 000	10 000	0	25 667 000
Yhteensä	18 531 000	4 639 000	1 638 000	7 077 000	294 000	90 000	32 269 000

Toimenpideohjelma (5-10 vuodessa)

Kiireisimmät seuraavan 5-10 vuoden aikana toteutettavat toimenpiteet ovat yhteensä noin 8,7 milj.euroa, josta Oulun kaupungin osuus on arviolta 6,8 milj.euroa ja ELY-keskuksen osuus 1,9 milj.euroa (toimenpiteiden numerot viittaavat kartoilla ja taulukoissa esiintyviin numeroihin):

- **Koko aluetta koskien**

- Taajamien alueelliset nopeusrajoitusmuutokset 40 km/h → 30 km/h 50 000 euroa
- Pyöräteiden pääreittien merkitseminen sekaliikenneosuuksille 32 000 euroa

- **Haukipudas**

- Putaankylän jkpp-tie (no. 77) 828 000 euroa (ELY)
- Martinniemen suojatiesaarekkeet (no:t. 55, 56 ja 57) 60 000 euroa (ELY)
- Kellon liittymäjärjestelyt ja jkpp-tien jatkaminen (no:t. 69 ja 84) 428 800 euroa (ELY)
- Kiviniemen jkpp-tie (no. 86) 458 000 euroa

- **Kiiminki**

- Kirjaston ja Syketalon jkpp-yhteyden rakentaminen (no. 117) 120 000 euroa
- Keskustien ja Oskari Jauhiaisien tien pysäkkijärjestelyt (no. 106) 20 000 euroa
- Jaaranharjun alikulun parantaminen (no. 107) 250 000 euroa (ELY)
- Välikylän liittymä- ja rinnakkaistiejärjestelyt (no. 128, 115 ja 116) 240 000 euroa (ELY)

Toimenpideohjelma (5-10 vuodessa)

- **Oulun keskusta**

- Aleksanterinkadun perusparannus ja ylityspaikkojen turvaaminen (no. 47) 2 400 000 euroa
- Heinäpään urheilukeskuksen uusi ajoyhteys (no. 48) 573 000 euroa
- Uudenkadun, Saaristokadun, Heikinkadun, Teuvo Pakkalankadun ja Kajaanintien suojatiet (no:t 9-14, 19, 21, 22) 376 000 euroa
- Kajaanintien ja Teuvo Pakkalankadun liittymän kanavoinnin parant. (no 20) 80 000 euroa
- Kasarmintien liittymäjärjestelyt 3 kpl (no:t, 6, 7 ja 8) 375 000 euroa
- Alikulut 5 kpl (no:t 2, 3, 15 ja 23) 2 000 000 euroa

- **Oulunsalo**

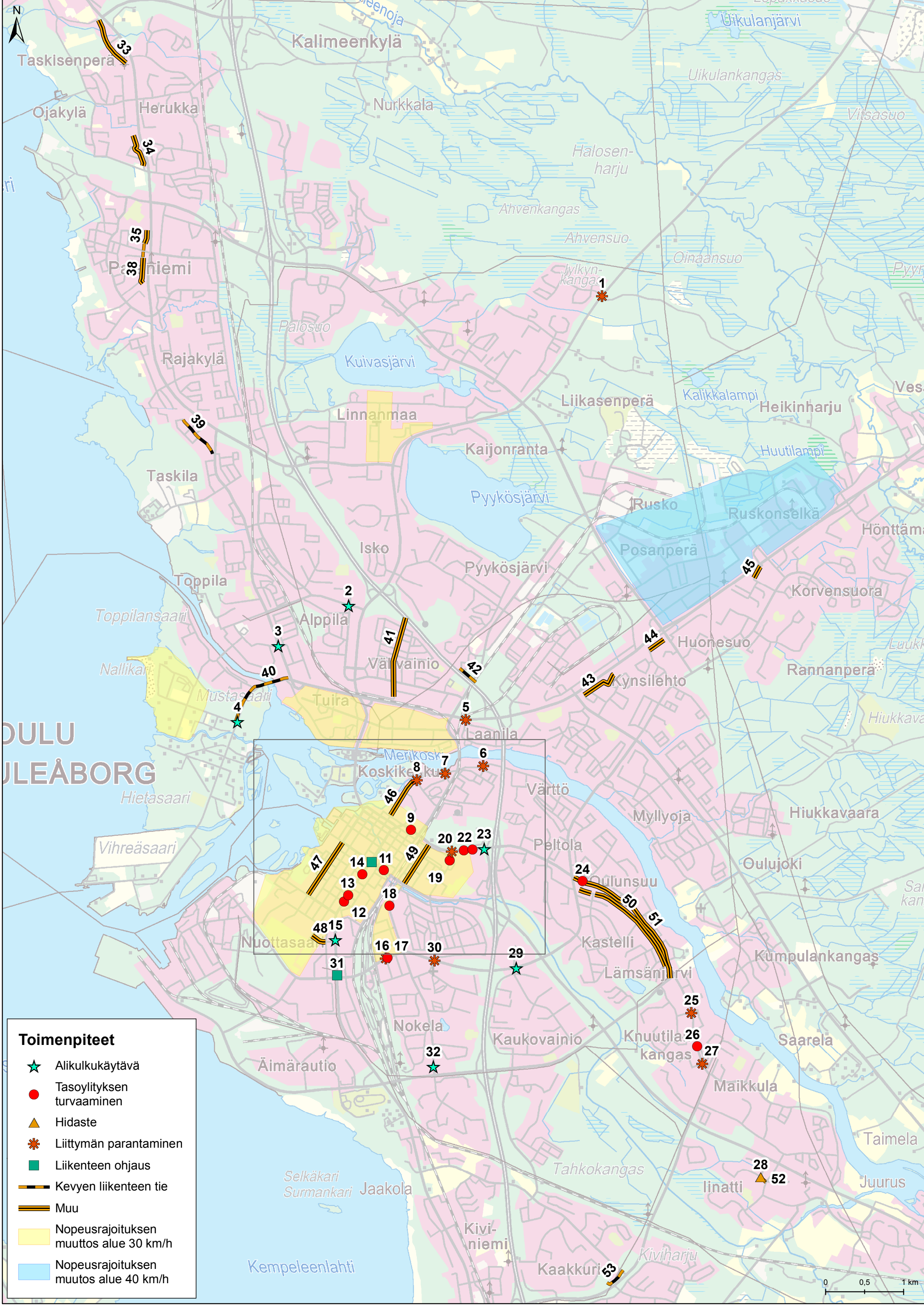
- Pappilantien jkpp-tie (no. 97) 86 400 euroa
- Karhuojantien suojatie- ym. järjestelyt (no:t 91-93) 70 000 euroa (ELY)
- Vihiluodontien jkpp-tie (no. 96) 241 200 euroa
- Kirkonkylän koulun pihajärjestelyt (no. 94), tarkempi suunnitelma laadittava

Oulu Capital
of Northern
Scandinavia



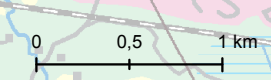
Toimenpiteet 2040: Kanta-Oulu

Oulun liikenneturvallisuussuunnitelma



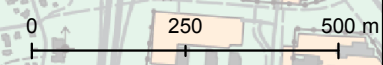
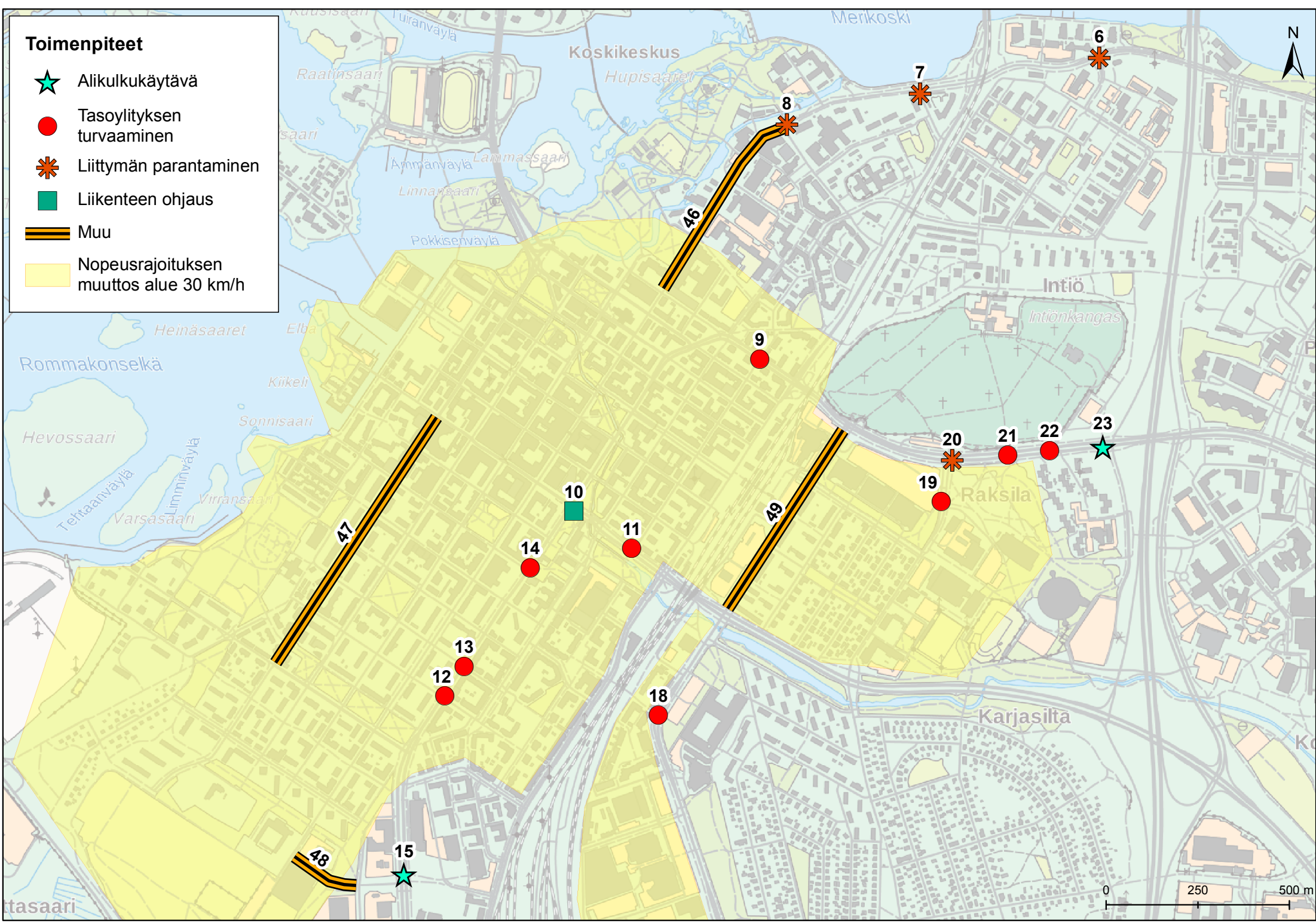
Toimenpiteet

- ★ Alikulkukäytävä
- Tasoylityksen turvaaminen
- ▲ Hidaste
- ✱ Liittymän parantaminen
- Liikenteen ohjaus
- Kevyen liikenteen tie
- Muu
- Nopeusrajoituksen muutos alue 30 km/h
- Nopeusrajoituksen muutos alue 40 km/h



Toimenpiteet

- ★ Aikukulukäytävä
- Tasoylityksen turvaaminen
- ✱ Liittymän parantaminen
- Liikenteen ohjaus
- ▬▬ Muu
- Nopeusrajoituksen muuttos alue 30 km/h



NRO	SIJAINTI	KOHDEKUVAUS	TOIMENPITEENKUVAUS	TIE	AOSA	AET	LOSA	LET	MAARA	YKSIKKO	KUSTANNUS-ARVIO	HEVA
1	Alakyläntie/Jylkynkankaantie	Väistötila		18709	2	1710	0	0	1	kpl	40000	0,00691
2	Tervahovintien ja Kaarnatien liittymä	Alikulku	Tervahovintien ali, kaavan mahdollistama ratkaisu, mutta vaatii tarkemmat selvitykset toteutettavuudesta	0	0	0	0	0	1	kpl	500000	0
3	Koskelantien ja Satamatien liittymä	Alikulku	Koskelantien ali, kaavan mukainen ratkaisu	0	0	0	0	0	1	kpl	500000	0
4	Hietasaarentien ja Holstinsalmentien liittymä	Alikulku	Hietasaarentien ali, kaavan mahdollistama ratkaisu	0	0	0	0	0	1	kpl	500000	0
5	Kuusamontien ja Hintantien liittymä	Liikennevalojen parantaminen	Tulliväylän suunnasta tulevalle oikealle kääntyjälle vihreä nuoliopaste, jolloin jkpp-liikenne saadaan omaan vaiheeseen	20	1	2415	0	0	1	kpl	10000	0,0314
6	Kasarmtien ja Sillasvuonkadun liittymä	Liikennevalot	Liittymänäkemät rajalliset, turvataan myös suojatieyllitys	0	0	0	0	0	1	kpl	175000	0
7	Kasarmintien ja Kosteperäntien liittymä	Liikennevalot	Pää- ja sivusuunnan kanavointijärjestelyt	0	0	0	0	0	1	kpl	175000	0
8	Kasarmintien ja Nahkatehtaankadun liittymä	Pääsuunnan muutos Nahkatehtaankadulle	Reunakivilinjalta rakenteellinen ohjaus	0	0	0	0	0	1	kpl	25000	0
9	Heikinkadun ja Koulukadun liittymä	Suojatien liikennevalot	Painonapeilla	0	0	0	0	0	1	kpl	50000	0
10	Uusikadun ja Saaristonkadun liittymä	Suojatien poistaminen ja LIVA-uudelleen ohjelmointi	Saaristonkadun ylittävän suojatien poistaminen idänpuolen tulohaaralta ja valo-ohjausten muutokset	0	0	0	0	0	1	kpl	15000	0
11	Saaristonkadun ja Koulukadun liittymä	Suojatien liikennevalot ja välikaistan leventäminen. Koulukadun katkaiseminen ajoneuvoliikenteeltä on vaihtoehto.	Välikaistan leventäminen vaatii katutilan leventämistä puiston puolelle. Samalla viereisen pyörätien vienti kauemmaksi suojatiestä.	0	0	0	0	0	1	kpl	70000	0
12	Uusikadun ja Peltokadun liittymä	Suojatien liikenne- tai varoitusvalot (liiketunnistin)		0	0	0	0	0	1	kpl	50000	0
13	Uusikadun ja Limingankadun liittymä	Suojatien liikenne- tai varoitusvalot (liiketunnistin)		0	0	0	0	0	1	kpl	50000	0
14	Uusikadun ja Sepänkadun liittymä	Suojatien liikennevalot		0	0	0	0	0	1	kpl	50000	0
15	Limingantien ja Kempeleentien liittymä	Alikulku	Kaavan mukainen ratkaisu	0	0	0	0	0	1	kpl	500000	0
16	Joutsentien ja Paljetien liittymä	Liittymän parantaminen	Lohenpyrstösaarekkeet ja viitoituksen tehostaminen	0	0	0	0	0	1	kpl	60000	0
17	Joutsentien ja Paljetien liittymä	Suojatien varoitusvalot (liiketunnistin)	Liittymän parantamisen yhteydessä	0	0	0	0	0	1	kpl	20000	0
18	Leevimadetojankatu Madetojanraitin kohdalla	Suojatien varoitusvalot (liiketunnistin)		0	0	0	0	0	1	kpl	20000	0
19	Teuvo Pakkalankadun ja Pikkukankaantien liittymä	Suojatielle liikennevalot tai varoitusvalot	Lisäksi kaistajärjestelyjen selkeyttäminen joko ajoratamerkinnoin tai saareketta muotoilemalla	0	0	0	0	0	1	kpl	50000	0
20	Kajaanintien ja Teuvo Pakkalankadun liittymä	Liittymän parantaminen (kanavointi)	Vasemmalle kääntymiskaistan reilu jatkaminen (Oulunsuun suunnasta tullessa)	0	0	0	0	0	1	kpl	80000	0
21	Kajaanintien ja hautausmaan liittymä	Suojatien poistaminen		0	0	0	0	0	1	kpl	1000	0
22	Kajaaninkatu Väikkylän kohdalla	Suojatien varoitusvalot (liiketunnistin) ja bussipysäkki-parin siirto lähelle		0	0	0	0	0	1	kpl	40000	0
23	Kajaanintien ja Ylioppilaantien liittymä	Alikulku	Toteutus mahdollisesti vt 4 hankkeen yhteydessä	0	0	0	0	0	1	kpl	500000	0
24	Kajaanintien ja Rantakastellintien liittymä	Suojatien liikenne- tai varoitusvalot (liiketunnistin)	Voi olla tarpeen tehdä LIVA koko liittymän kattavaksi	0	0	0	0	0	1	kpl	20000	0
25	Kajaanintien ja Yrjörannan liittymä	Kiertoliittymä	Jkpp-ylitysten turvaamiseksi	0	0	0	0	0	1	kpl	400000	0
26	Kajaanintie Pikivälkkeentien kohdalla	Suojatiesaarekkeen parantaminen	Muutetaan nykyinen saareke erittäin leveäksi, jossa kadun ylittäminen ajosuunnittain korostuu selkeästi	0	0	0	0	0	1	kpl	10000	0

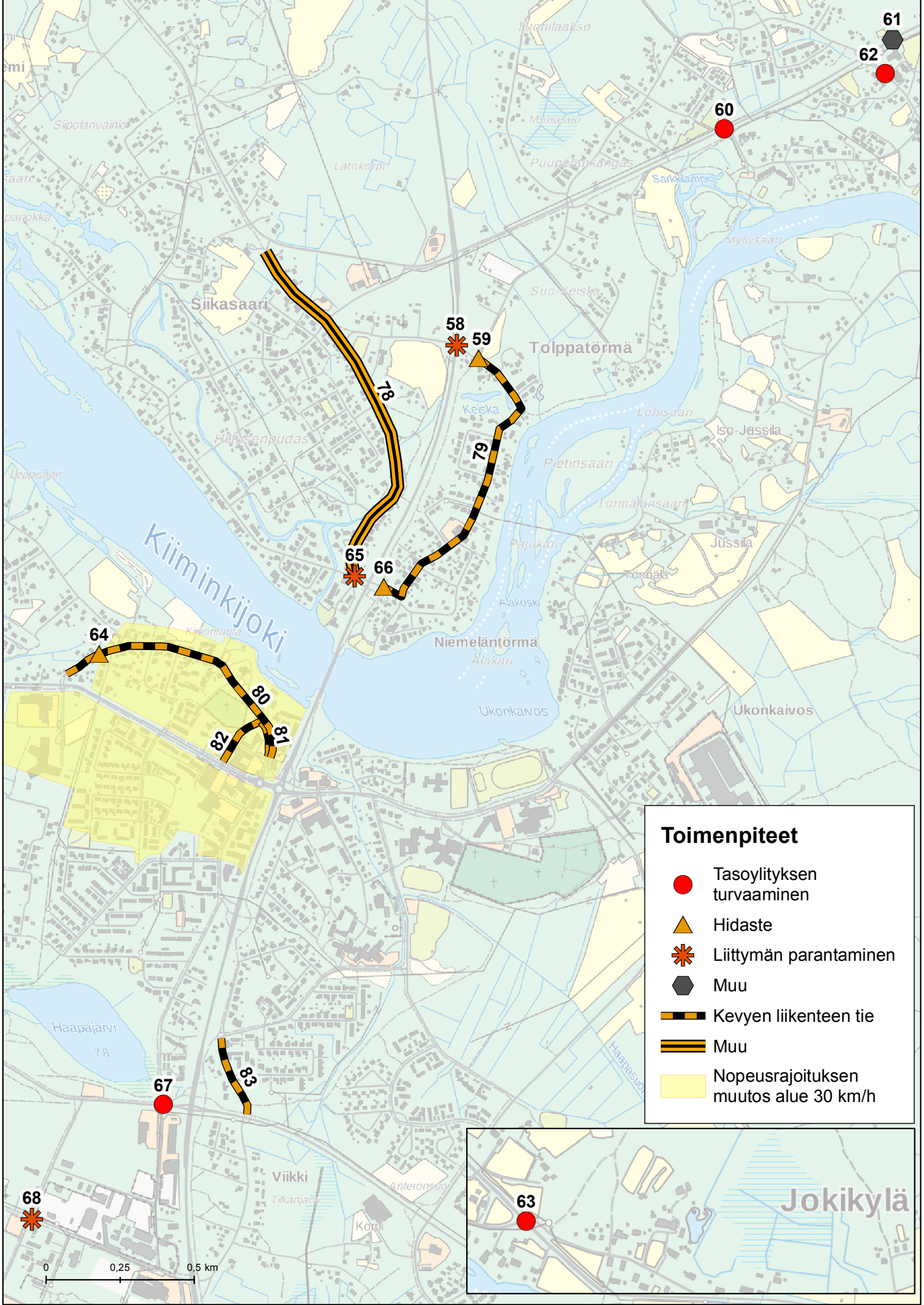
NRO	SIJAINTI	KOHDEKUVAUS	TOIMENPITEINKUVAUS	TIE	AOSA	AET	LOSA	LET	MAARA	YKSIKKO	KUSTANNUS-ARVIO	HEVA
27	Kajaanintie ja Ylistien liittymä	Kiertoliittymä	Jkpp-yliytysten turvaamiseksi	0	0	0	0	0	1	kpl	400000	0
28	Mäkikoussentien ja Naavakuusentien liittymä	Liittymän korotus	Uuden jkpp-tien rakentamisen yhteydessä tai sen jälkeen	0	0	0	0	0	1	kpl	15000	0
29	Joutsentien ja Kotkantien liittymä	Alikulku	Kaavan mukainen ratkaisu, Joutsentien ali	0	0	0	0	0	1	kpl	500000	0
30	Joutsentien ja Nokelantien liittymä	Liittymän parantaminen	Kääntymiskaistojen lisääminen pääsuunnalle ja liikennevalo-ohjauksen uusiminen	0	0	0	0	0	1	kpl	100000	0
31	Limingantien ja Joutsensillan liittymä	Liikennevalot	Limingantien ylittävälle suojaajalle oma vaihe ja Joutsensillalta päin tuleville nuoliopaste keskustan suuntaan	0	0	0	0	0	1	kpl	10000	0
32	Lintulammentie	Alikulku	Lintulammentien ali, kaavan mahdollistama ratkaisu. Toteutus Poikkimaantien -hankkeen yhteydessä.	0	0	0	0	0	1	kpl	500000	0
33	Ratsu Halosentie	Pääpyöräreitien merkitseminen	Sekaväylälle indikoimaan pääreittiä	0	0	0	0	0	666	m	3330	0
34	Pyssysepäntie ja Kilpukkatie	Pääpyöräreitien merkitseminen	Sekaväylälle indikoimaan pääreittiä	0	0	0	0	0	441	m	2205	0
35	Väliahontie	Pääpyöräreitien merkitseminen	Sekaväylälle indikoimaan pääreittiä	0	0	0	0	0	174	m	870	0
36	Väliahontie välillä Keskuskatu-Malluntie	Jkpp-tien rakentaminen	Osana jkpp-pääreittiä	0	0	0	0	0	85	m	34000	0
37	Väliahontie välillä Keskuskatu-Parkettitie	Jkpp-tien rakentaminen	Osana jkpp-pääreittiä	0	0	0	0	0	65	m	26000	0
38	Väliahontie	Pääpyöräreitien merkitseminen	Sekaväylälle indikoimaan pääreittiä	0	0	0	0	0	339	m	1695	0
39	Oulunseläntie	Jkpp-tien rakentaminen	Kadun perusparannuksen yhteydessä 2017	0	0	0	0	0	584	m	233600	0
40	Hietasaarentie	Jkpp-tien rakentaminen	Puretun rautatien päälle, toteutus 2017	0	0	0	0	0	958	m	383200	0
41	Tarmontie	Pääpyöräreitien merkitseminen	Sekaväylälle indikoimaan pääreittiä	0	0	0	0	0	1037	m	5185	0
42	Takalaanilasta - Puolivälikankaalle	Jkpp-tien rakentaminen	Toteutus mahdollisesti vt 4 hankkeen yhteydessä.	0	0	0	0	0	273	m	109200	0
43	Jäkälätie-Naavatie-Tattitie	Pääpyöräreitien merkitseminen	Sekaväylälle indikoimaan pääreittiä	0	0	0	0	0	514	m	2570	0
44	Pulkkatie	Pääpyöräreitien merkitseminen	Sekaväylälle indikoimaan pääreittiä	0	0	0	0	0	231	m	1155	0
45	Honkapirtintie	Pääpyöräreitien merkitseminen	Sekaväylälle indikoimaan pääreittiä	0	0	0	0	0	170	m	850	0
46	Kasarmintie välillä Heikinkatu-Nahkatehtaankatu	Kadun perusparannus ja liittymäjärjestelyt	Hidaskatujärjestelyt jkpp-yliytysten turvaamiseksi	0	0	0	0	0	562	m	1686000	0
47	Aleksanterinkatu välillä Saaristonkatu-Puistokatu	Kadun perusparannus ja liittymäjärjestelyt	Kaistamäärän supistaminen ja jkpp-olosuhteiden turvaaminen	0	0	0	0	0	800	m	2400000	0
48	Heinäpään urheilukeskus	Katuyhteyden rakentaminen	Sisältää Isokadun liittymän katkaisun	0	0	0	0	0	191	m	573000	0
49	Ratakatu välillä Tehtaankatu-Kainuuntie	Kadun perusparannus ja liittymäjärjestelyt	Kaistamäärän supistaminen ja jkpp-olosuhteiden turvaaminen	0	0	0	0	0	580	m	1740000	0
50	Torpantie	Pääpyöräreitien merkitseminen	Sekaväylälle indikoimaan pääreittiä	0	0	0	0	0	1494	m	7470	0
51	Kajaanintie välillä Joutsentie-Poikkimaantie	Kadun perusparannus ja liittymäjärjestelyt		0	0	0	0	0	1911	m	5733000	0
52	Mäkikoussentie	Jkpp-tien rakentaminen	Voi sisältää myös Mäkikoussentien ja Naavakuusentien liittymäkorotuksen	0	0	0	0	0	82	m	32800	0
53	Oulunlahdentie Kaakkurin S-Marketin kohdalla	Jkpp-tien rakentaminen	Yhteyksien täydentäminen kaupalle	0	0	0	0	0	296	m	118400	0

Oulu Capital
of Northern
Scandinavia



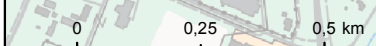
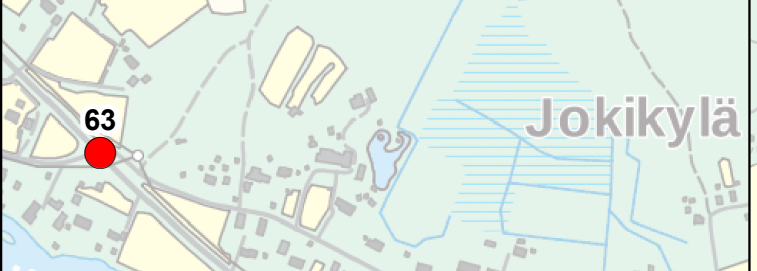
Toimenpiteet 2040: Haukipudas

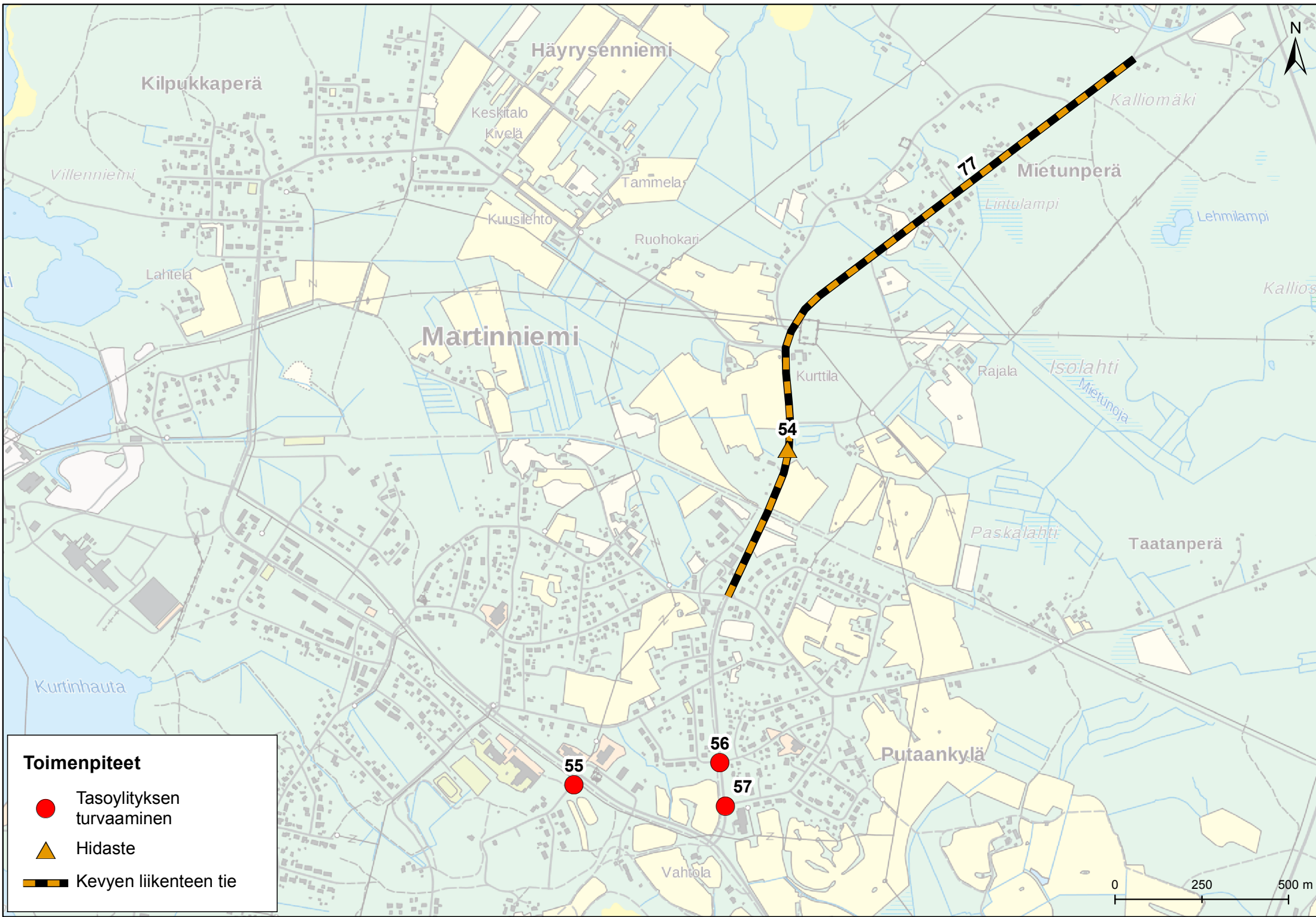
Oulun liikenneturvallisuussuunnitelma



Toimenpiteet

- Tasoyliityksen turvaaminen
- ▲ Hidaste
- ✱ Liittymän parantaminen
- ⬡ Muu
- Kevyen liikenteen tie
- Muu
- Nopeusrajoituksen muutos alue 30 km/h





Kilpukkaperä

Häyrysenniemi

Kalliomäki

Villenniemi

Keskitalo
Kivellä

Tammela

Mietunperä

Lintulampi

Lehmilampi

Lahtela

Kuusilehto

Ruohokari

Kallios

Martinniemi

Kurttila

Rajala

Isolahti
Mietunoja

54

Paskalahiti

Taatanperä

Kurtinhauta

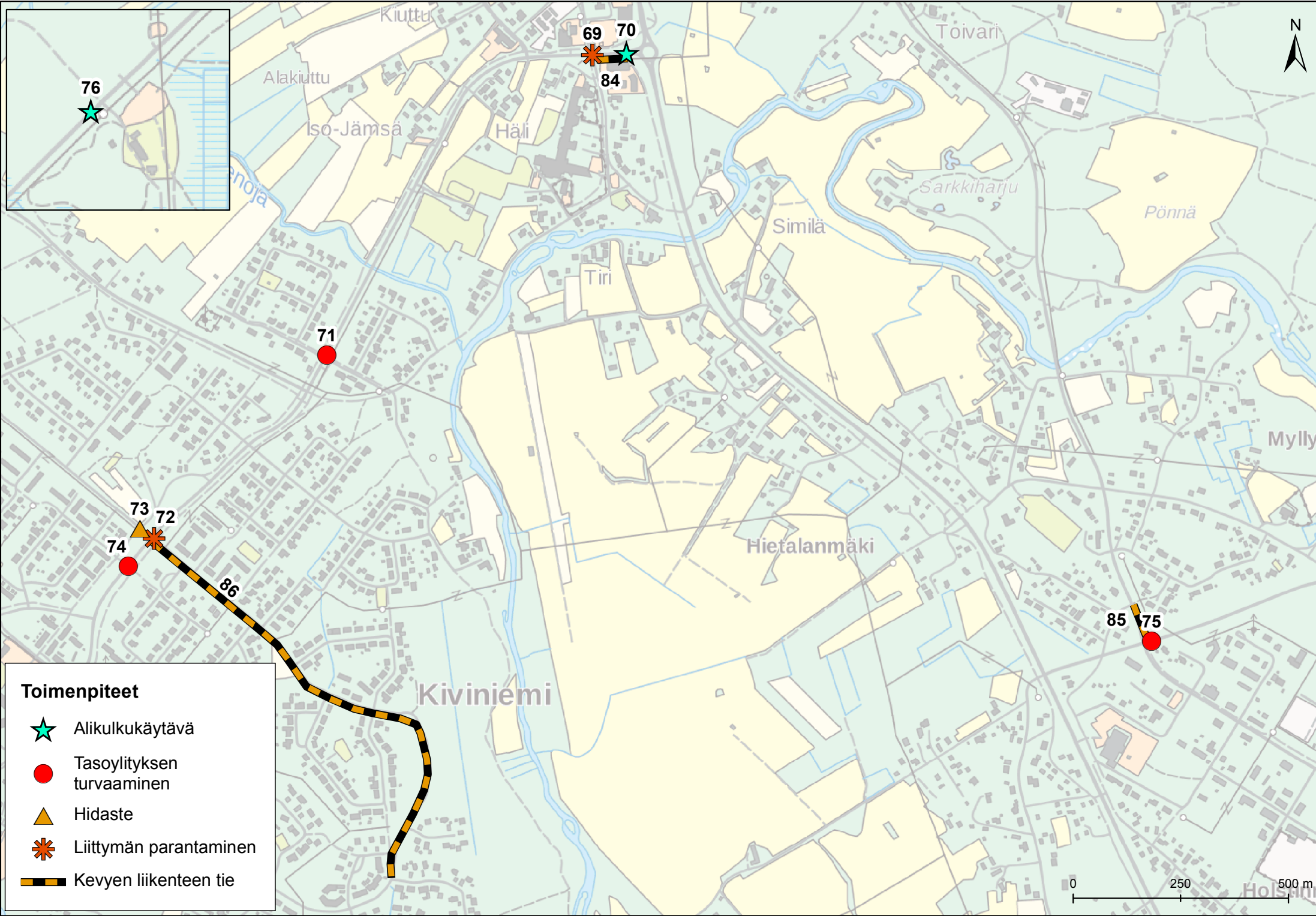
Putaankylä

55

56

57

Vahtola



Toimenpiteet

-  Alikulkukäytävä
-  Tasoylityksen turvaaminen
-  Hidaste
-  Liittymän parantaminen
-  Kevyen liikenteen tie

0 250 500 m

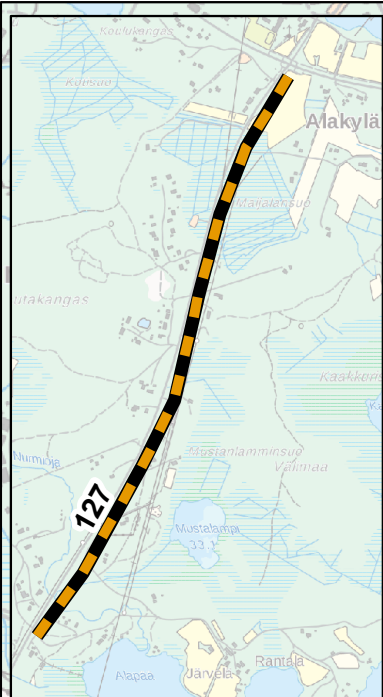
NRO	SIJAINTI	KOHDEKUVAUS	TOIMENPITEENKUVAUS	TIE	AOSA	AET	LOSA	LET	MAARA	YKSIKKO	KUSTANNUS- ARVIO	HEVA
54	Putaankyläntie	Hidaste		18741	1	2020	0	0	1	kpl	7000	0,00217
55	Martinniementien ja Vahtolanlahden liittymä	Suojatiesaareke		8460	2	2990	0	0	1	kpl	20000	0,00359
56	Putaankyläntien ja Kropsuntien liittymä	Suojatiesaareke		18741	1	2963	0	0	1	kpl	20000	0,00181
57	Putaankyläntien ja Sepäntien liittymä	Suojatiesaareke		18741	1	3088	0	0	1	kpl	20000	0,00181
58	Haukiputaantie	Liittymän parantaminen sis. Keiskantien liittymän katkaisun		847	6	7010	0	0	1	kpl	42000	0,0044
59	Törmäntien ja Keiskanmutkan liittymä	Korotettu suojatie	Sisältää liittymän muotoilua ja mahdollisesti saarekkeen	0	0	0	0	0	1	kpl	7000	0
60	Kiiminkijoentien ja Saarikankaantien liittymä	Suojatiesaareke	Saarikankaantien länsipuolelle, jkpp-pysäkkiyhteydet ja yhteys Sarkkisenmutkaan myös (pysäkin siirto)	8460	1	6200	0	0	1	kpl	20000	0,0024
61	Asemakylän koulun kohta	Koulun ympäristön pysäkkijärjestelyjen parantaminen	Hankekortti tehty	8460	1	5560	0	0	1	kpl	135000	0
62	Asemakylänraitti koulun kohdalla	Suojatien merkitseminen	Sisältää myös jättöliikenteen erottelun, jos ei ole jo tehty	8481	1	90	0	0	1	kpl	500	0,00104
63	Kiiminkijoentien ja Jokikyläntien liittymä	Leveä saareke	Jalankulun turvaaminen (koulukyydytysten vähentäminen)	8460	1	2695	0	0	1	kpl	20000	0,00192
64	Kirkkotien ja Santaholmantien liittymä	Korotettu suojatie		0	0	0	0	0	1	kpl	7000	0
65	Huvipolun ja Siikasaarentien liittymä	Liittymän jäsentely	Pyöräilyn pääreitille	0	0	0	0	0	1	kpl	30000	0
66	Törmäntie	Korotettu suojatie	Pyöräilyn paikallisreitille	0	0	0	0	0	1	kpl	7000	0
67	Länsikehän ja Revontien liittymä	Saarekkeet		0	0	0	0	0	1	kpl	25000	0
68	Virpiväylän ja Annalankankaantien liittymä	Väistämiselvöllisyyksien osoittaminen	Annalankankaantie väistämiselvölliseksi ja liittymän katkaisu	0	0	0	0	0	1	kpl	3000	0
69	Kiviniementien ja Kylätien liittymä	Kiertoliittymä		8484	1	120	0	0	1	kpl	400000	0,05814
70	Haukiputaantie ja Kiviniementien liittymä	Alikulku	Kiviniementien ali	8484	1	40	0	0	1	kpl	500000	0,03201
71	Kiviniementien ja Linkkitien liittymä	Suojatiesaareke		8484	1	1125	0	0	1	kpl	20000	0,00781
72	Kiviniementien ja Vaajatien liittymä	Kiertoliittymä		18711	1	495	0	0	1	kpl	400000	0,00542
73	Kiviniementien ja Vaajatien liittymä	Korotettu suojatie tai saareke		18711	1	495	0	0	1	kpl	20000	0,00891
74	Kiviniementien ja Vaajatien liittymä	Suojatiesaareke		18711	1	582	0	0	1	kpl	20000	0,00818
75	Kellonasematien ja Holstinmaantien liittymä	Suojatiesaareke	Kellonasematien yli, kun uusi jkpp-tie rakennetaan	18713	1	260	0	0	1	kpl	20000	0,0014
76	Alakyläntie	Alikulku		18709	2	2660	0	0	1	kpl	500000	0,00206
77	Putaankyläntie Parkumäki	Jkpp-tien rakentaminen		18741	1	400	1	2475	2070	m	828000	0,00228
78	Huvipolku	Pääpyöräreitien merkitseminen	Sekaväylälle indikoimaan pääreittejä	0	0	0	0	0	1284	m	6420	0
79	Törmäntie	Jkpp-tien rakentaminen		0	0	0	0	0	1083	m	433200	0
80	Kirkkotie2 koko välille	Jkpp-tien rakentaminen		0	0	0	0	0	930	m	372000	0
81	Kirkkotie1 välillä Keskuskuja-Herralankuja	Jkpp-tien rakentaminen		0	0	0	0	0	125	m	50000	0
82	Herralankuja	Jkpp-tien rakentaminen		0	0	0	0	0	192	m	76800	0
83	Viikintie	Jkpp-tien rakentaminen		0	0	0	0	0	275	m	110000	0
84	Kiviniementie Kellon kylän kohdalla	Jkpp-tien rakentaminen	Lyhyt jatko Haukiputaantielle	8484	1	0	1	129	72	m	28800	0,00358
85	Hietaniementie-Takkurannantie	Jkpp-tien rakentaminen	Kaavanmukainen ratkaisu	18729	1	4500	1	4587	80	m	32000	0,00009
86	Vaajatie ja Syynimaantie	Jkpp-tien rakentaminen	Kaavanmukainen ratkaisu	0	0	0	0	0	1145	m	458000	0

Oulu Capital
of Northern
Scandinavia



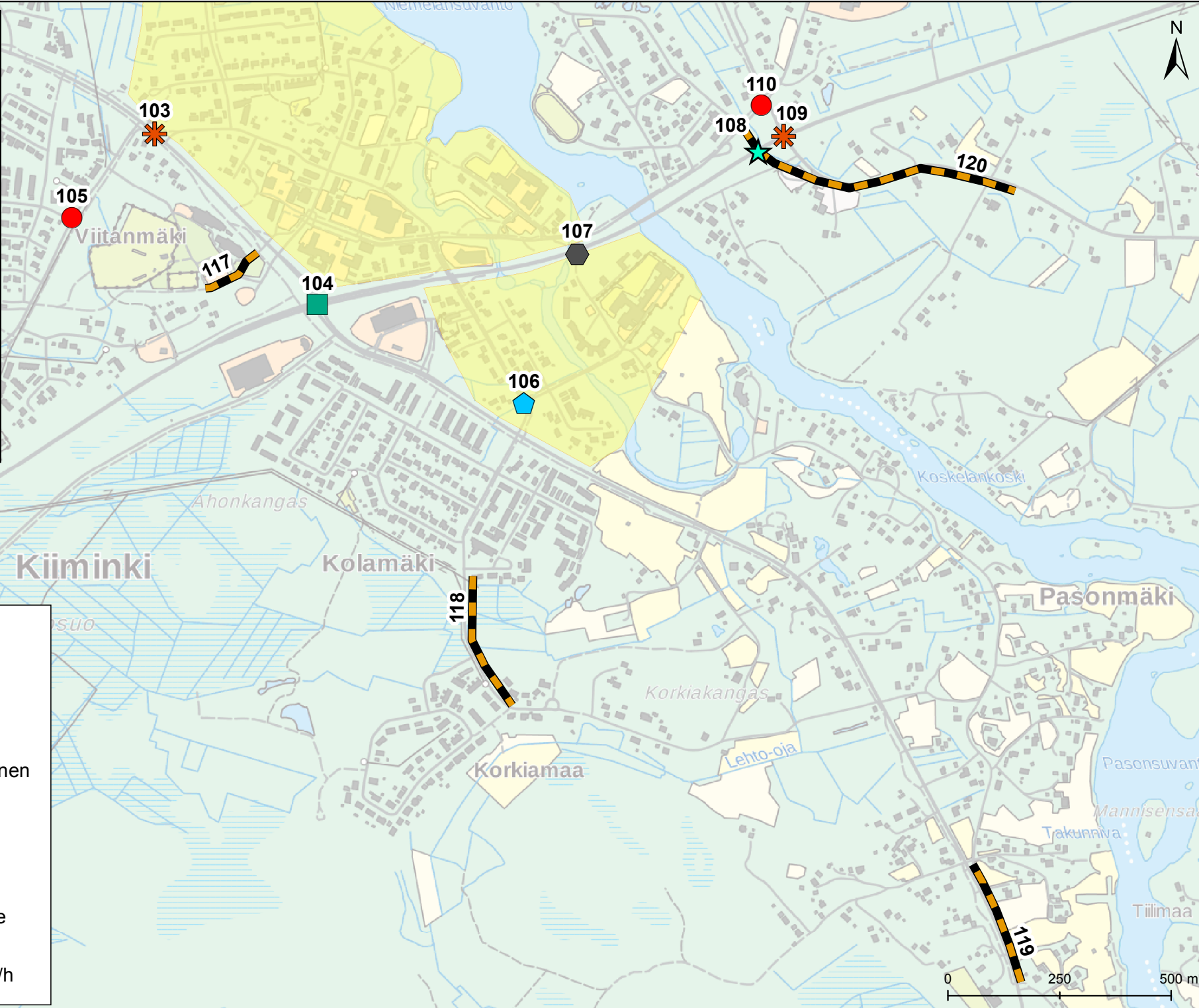
Toimenpiteet 2040: Kiiminki

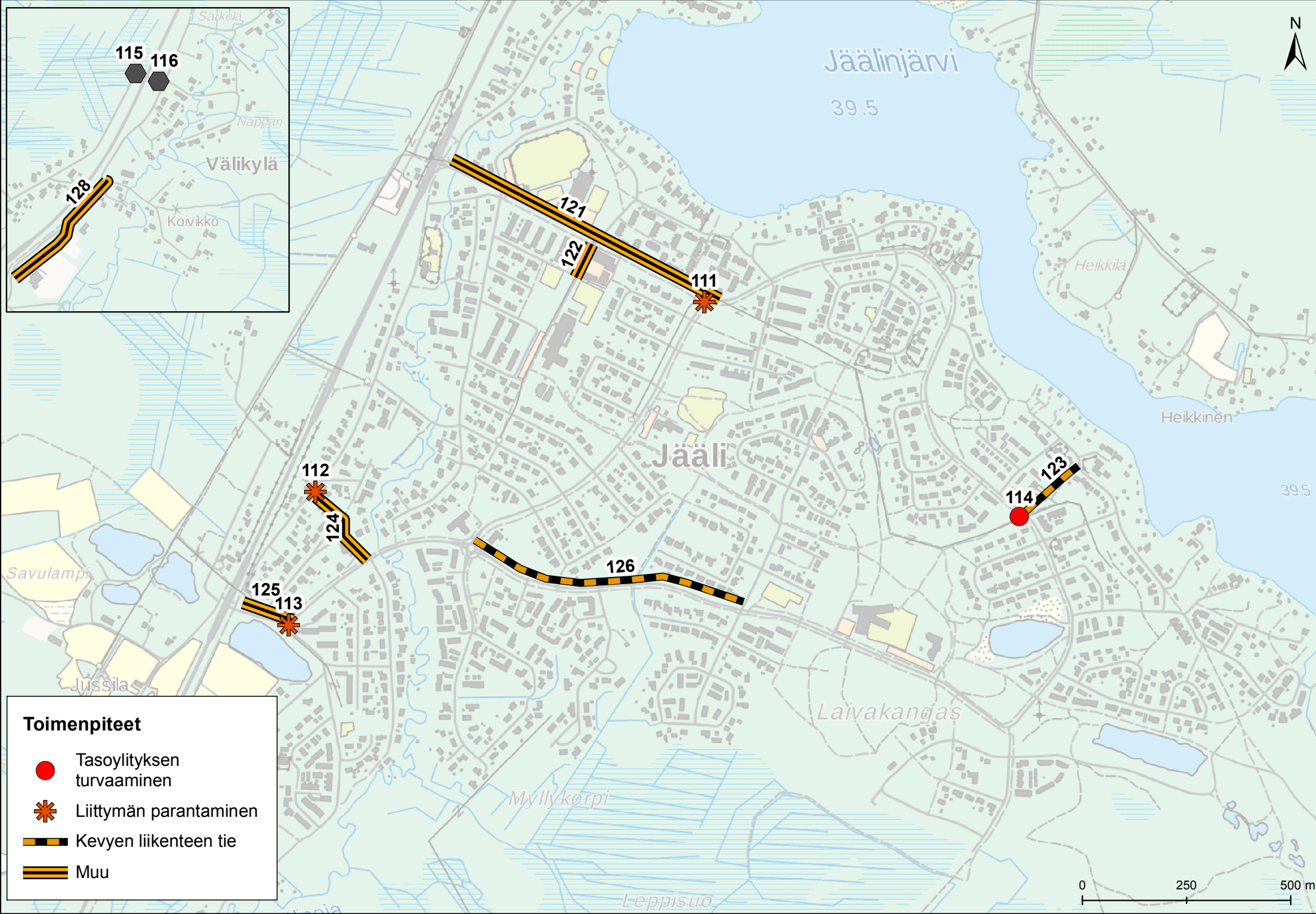
Oulun liikenneturvallisuussuunnitelma



Toimenpiteet

-  Alikulkukäytävä
-  Tasoylityksen turvaaminen
-  Liittymän parantaminen
-  Liikenteen ohjaus
-  Linja-autopysäkki
-  Muu
-  Kevyen liikenteen tie
-  Nopeusrajoituksen muuttos alue 30 km/h





NRO	SIJAINTI	KOHDEKUVAUS	TOIMENPITEENKUVAUS	TIE	AOSA	AET	LOSA	LET	MAARA	YKSIKKO	KUSTANNUS-ARVIO	HEVA
103	Kiiminkijoentien sekä Viitantien ja Tuohimaantien liittymä	T-liittymien kanavointi		848	4	4140	4	4240	1	kpl	100000	0,00443
104	Kuusamontien ja Kiiminkijoentien liittymä	Yläpuoliset opasteet ja LIVA-ohjelmointi	Ajokaistat ovat poikkeavat	848	4	4680	0	0	1	kpl	20000	0,00367
105	Viitantien ja Kanervatien liittymä	Suojatiesaareke		0	0	0	0	0	1	kpl	20000	0
106	Keskustien ja Oskari Jauhaisen tien liittymä	Pysäkkijärjestelyt	Joukkoliikennereitti muuttunut	0	0	0	0	0	1	kpl	20000	0
107	Siltatien ja Jaarantien yhdistävä jk+pp -väylä	Nykyisen alikulun parantaminen		20	6	590	0	0	1	kpl	250000	0
108	Kuusamontien ali Humalatie kohdalla	Alikulku	Jkpp-yhteydet Purontielle	20	6	1000	0	0	1	kpl	500000	0,00486
109	Kiimingintien ja Kuusamontien liittymä	Nelihaaraliittymän kanavointi		20	6	1100	0	0	1	kpl	200000	0,01626
110	Kiimingintien ja Siltatien liittymä	Suojatiesaareke		849	1	85	0	0	1	kpl	20000	0,00173
111	Jäälintien ja Kehätien liittymä	Kiertoliittymä		0	0	0	0	0	1	kpl	400000	0
112	Vanhatien ja Ojatien liittymä	Liittymän parantaminen	Pääsuunnan kääntäminen Ojatien suuntaan	0	0	0	0	0	1	kpl	30000	0
113	Laivakankaantie ja Jäkäläraitin liittymä	Liittymän parantaminen	Liittymän muotoilu	0	0	0	0	0	1	kpl	25000	0
114	Jäälintie	Korotettu suojatie tai saareke	Toteutetaan yhtäaikaan jkpp-tien rakentamisen kanssa.	0	0	0	0	0	1	kpl	20000	0
115	Suokujan ja Kuusamontien liittymä	Liittymän katkaisu	Välilujan uuden tieyhteyden rakentamisen yhteydessä	20	4	1770	0	0	1	kpl	2000	0,00825
116	Siltakujan ja Kuusamontien liittymä	Liittymän katkaisu	Jkpp-yhteys pysäkeille säilyy, sisältyy uuden tieyhteyden rakentamiseen	20	4	1770	0	0	1	kpl	2000	0,00825
117	Kirjaston ja Syketalon piha	Jkpp-tien rakentaminen	Dis. P-alueen siirto ja ajoväylien jäsentely ja erottelu	0	0	0	0	0	146	m	120000	0
118	Kiertotie/Kääntötie	Jkpp-tien rakentaminen		0	0	0	0	0	315	m	126000	0
119	Ylikiimingintie välillä Pasontie-Ylikyläntie	Jkpp-tien rakentaminen	Myös toiselle puolelle tietä olemassa olevan lisäksi	848	5	1995	5	2290	285	m	114000	0,00108
120	Purontie	Jkpp-tien rakentaminen	Sisältää 60 m 849/1/0-1/80 jk+pp -väylän rakentamista.	18717	1	0	1	580	670	m	268000	0,00046
121	Jäälintie	Kadun perusparannus ja liittymäjärjestelyt		0	0	0	0	0	725	m	2175000	0
122	Keskuspisto, Jääli	Kadun perusparannus ja liittymäjärjestelyt	Pysäköinti- ja jkpp-järjestelyjen jäsentely ja rakenteellinen erottelu	0	0	0	0	0	89	m	267000	0
123	Jäälintietä - Pekkalan tielle	Jkpp-tien rakentaminen		0	0	0	0	0	166	m	66400	0
124	Ojatie	Kadun perusparannus, leventäminen ja liittymäjärjestelyt		0	0	0	0	0	206	m	618000	0
125	Laivakankaantie.	Kadun perusparannus ja liittymäjärjestelyt	Sisältää kevyen liikenteen järjestelyitä mm. pääsuunnan muutos Laivakankaantien ja Jäkälätien liittymässä sekä Vanhatielle ajo katkaista.vaatii Ojatien järjestelyiden toteuttamisen.	0	0	0	0	0	127	m	381000	0
126	Laivakankaantie välillä Kehätie-Myllykedontie	Jkpp-tien rakentaminen	Myös toiselle puolelle olemassa olevan lisäksi	0	0	0	0	0	681	m	272400	0
127	Kuivasjärventie	Jkpp-tien rakentaminen		18709	2	9395	2	11455	2060	m	824000	0,00341
128	Väliluja Välilylässä	Katuyhteyden rakentaminen ja parantaminen	Siltakujan liittymä Kuusamontielle katkaistaan samalla	0	0	0	0	0	399	m	236000	0






Oulu Capital
of Northern
Scandinavia

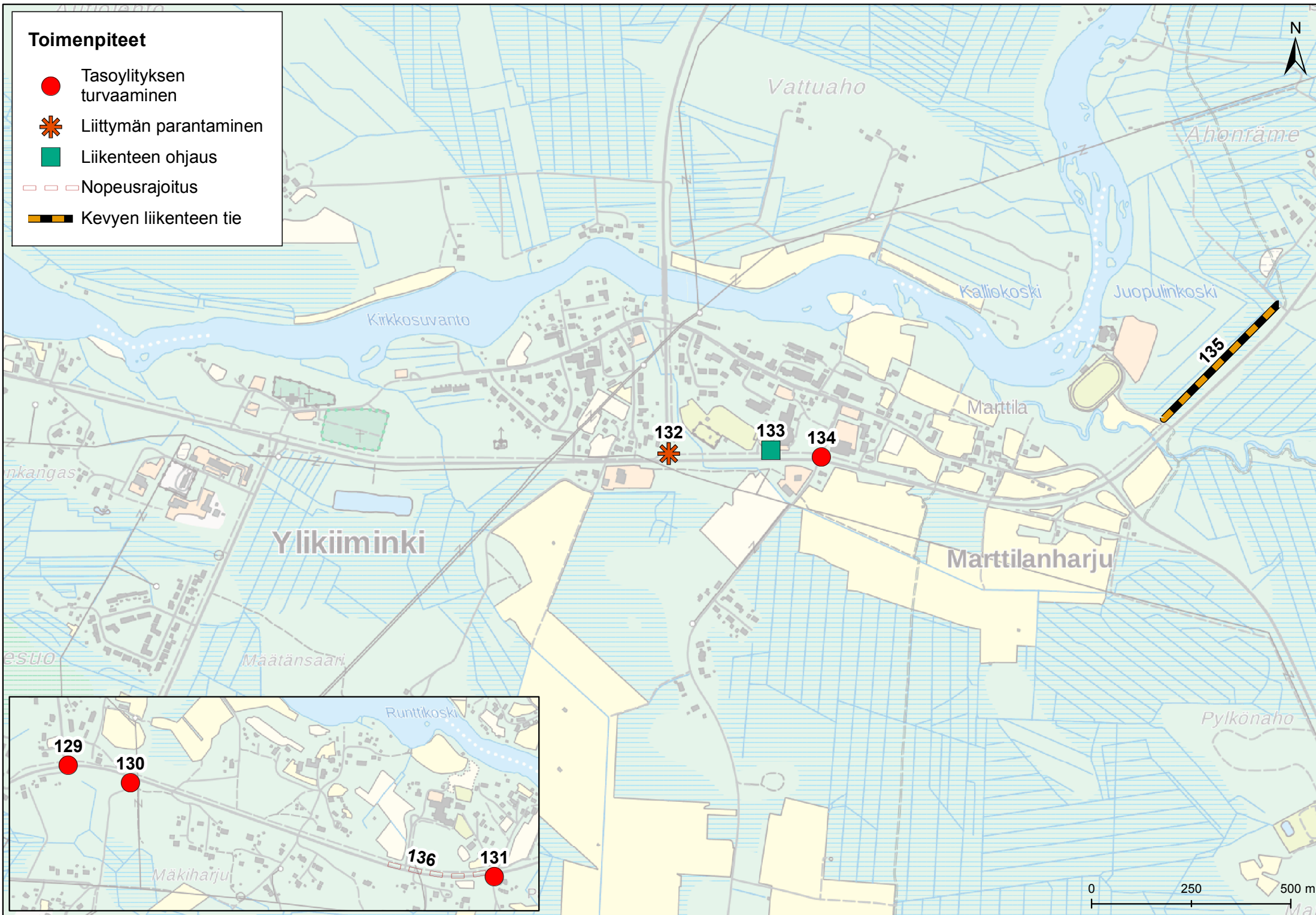


Toimenpiteet 2040: Ylikiiminki

Oulun liikenneturvallisuussuunnitelma

Toimenpiteet

-  Tasoyliityksen turvaaminen
-  Liittymän parantaminen
-  Liikenteen ohjaus
-  Nopeusrajoitus
-  Kevyen liikenteen tie



NRO	SIJAINTI	KOHDEKUVAUS	TOIMENPITEENKUVAUS	TIE	AOSA	AET	LOSA	LET	MAARA	YKSIKKO	KUSTANNUS- ARVIO	HEVA
129	Huttukyläntien ja Ouluntien liittymä Vesala	Suojatiesaareke	Toteutus ilman suojatiemerkitöjä	18717	2	9980	0	0	1	kpl	20000	0,00064
130	Koriahontien ja Ouluntien liittymä Vesala	Suojatiesaareke	Jkpp-yhteyksien täydennys ja toteutus ilman suojatiemerkitöjä	833	4	8540	0	0	1	kpl	20000	0,00275
131	Keijoahontien ja Ouluntien liittymä	Suojatiesaareke		833	4	9595	0	0	1	kpl	20000	0,00174
132	Ouluntien ja Jotoksentien liittymä Ylikiiminki	Väistötila		836	1	0	0	0	1	kpl	40000	0,00261
133	Koulurinne ja Ouluntien liittymä Ylikiiminki	Suojatien merkitseminen		836	1	260	0	0	1	kpl	1000	0,00163
134	Harjurinne ja Ouluntien liittymä Ylikiiminki	Suojatiesaareke	Harjurinteeseen	836	1	385	0	0	1	kpl	20000	0,00164
135	Hetekyläntie välillä tanssilava-Katajarinteenuja	Jkpp-tien rakentaminen		8361	1	210	1	620	408	m	163200	0,00015
136	Valpastie - Keijoahontie	Nopeusrajoituksen muutos	Nopeusrajoituksen muutos 60 -> 50 km/h	833	4	9308	4	9590	282	m	500	0,00157
137	Aumarannantieltä Ouluntielle	Valaistus		0	0	0	0	0	155	m	9500	0




Oulu Capital
of Northern
Scandinavia

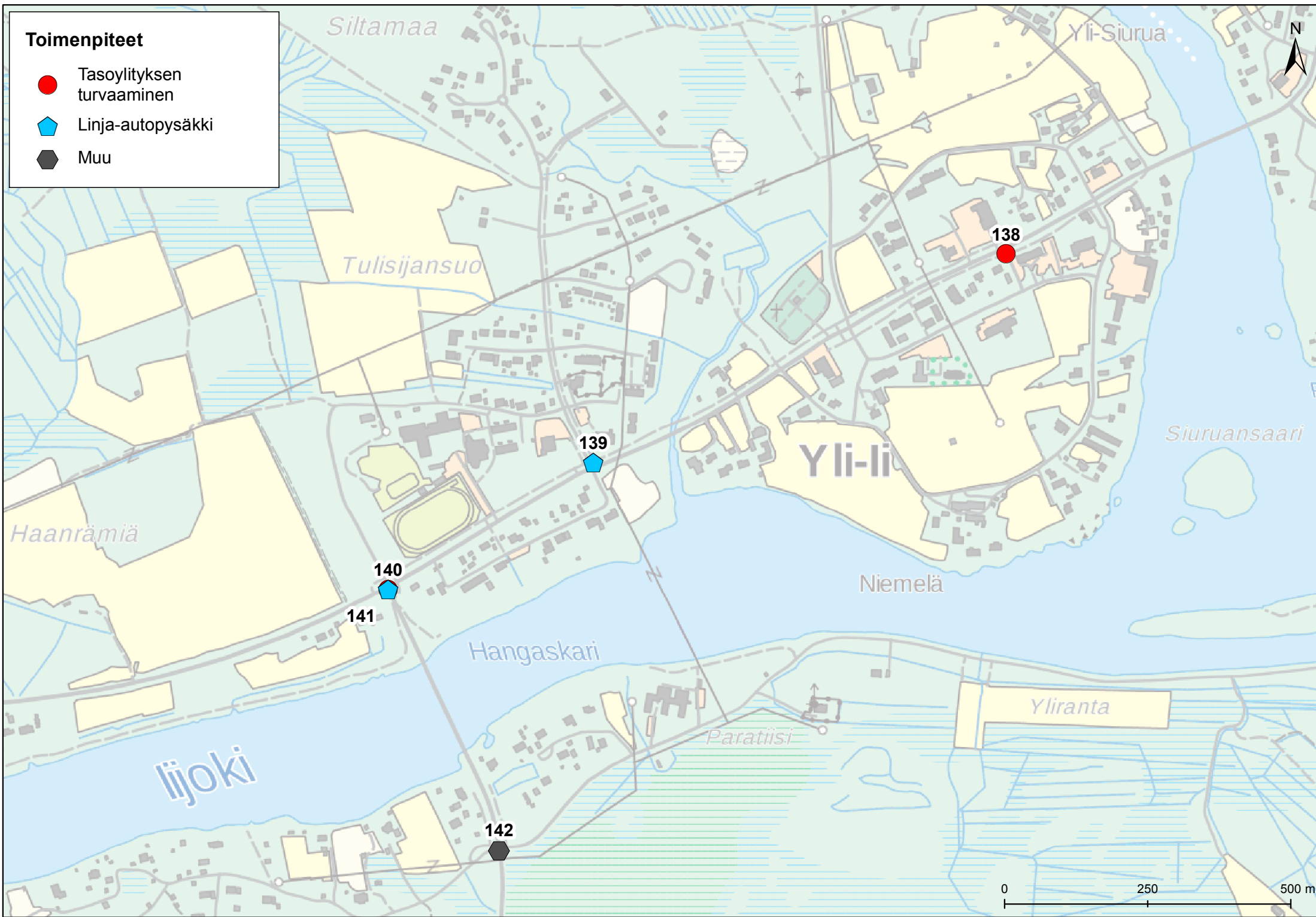


Toimenpiteet 2040: Yli-Ii

Oulun liikenneturvallisuussuunnitelma

Toimenpiteet

-  Tasoylityksen turvaaminen
-  Linja-autopysäkki
-  Muu



NRO	SIJAINTI	KOHDEKUVAUS	TOIMENPITEENKUVAUS	TIE	AOSA	AET	LOSA	LET	MAARA	YKSIKKO	KUSTANNUS-ARVIO	HEVA
138	Karjalantien ja Hartsutien liittymä	Suojatiesaareke	Estää jkpp-yhteyden käyttämisen ajoneuvoille	849	7	1230	0	0	1	kpl	20000	0,0045
139	Karjalantien ja Halajärventien liittymä	Pysäkeille jkpp-yhteydet sekä odotustasanteet.	Pysäköintialueen kaksi reunimmaista ruutua voisi poistaa.	849	7	415	0	0	1	kpl	10000	0
140	Kiimingintien ja Karjalantien liittymä	Pysäkeille jkpp-yhteydet sekä odotustasanteet		849	4	12871	0	0	1	kpl	20000	0
141	Kiimingintien ja Karjalantien liittymä	Jkpp-väylän jatkaminen saarekkeelle		849	4	12871	0	0	1	kpl	20000	0,00173
142	Kiimingintien ja Paratiisintien liittymä	Pysäkeille ja poikittaisteille jkpp-yhteydet sekä pysäkeille odotustasanteet		849	4	12372	0	0	1	kpl	20000	0

Oulu Capital
of Northern
Scandinavia



Toimenpiteet 2040: Oulunsalo

Oulun liikenneturvallisuussuunnitelma

Toimenpiteet

- ★ Aikukulukäytävä
- Tasoylityksen turvaaminen
- ▲ Hidaste
- ✱ Liittymän parantaminen
- Muu
- ▬ Kevyen liikenteen tie
- Nopeusrajoituksen muutos alue 30 km/h



0 250 500 m

NRO	SIJAINTI	KOHDEKUVAUS	TOIMENPITEENKUVAUS	TIE	AOSA	AET	LOSA	LET	MAARA	YKSIKKO	KUSTANNUS-ARVIO	HEVA
87	Opintie	Hidaste	Hidaste	0	0	0	0	0	1	kpl	7000	0
88	Hailuodontien ja Vihiluodontien liittymä	Alikulku	Hailuodontien ali	816	2	240	0	0	1	kpl	500000	0,00673
89	Hailuodontien ja Vihiluodontien liittymä	Liikennevalot ja kanavointi		816	2	265	0	0	1	kpl	250000	0,0226
90	Hailuodontien ja Ollilanmutkan liittymä	Liittymän katkaisu		816	2	1923	0	0	1	kpl	2000	0,00415
91	Karhuojantien ja Maustetien liittymä	Suojatiesaareke		18676	1	1075	0	0	1	kpl	20000	0,0051
92	Karhuojantien ja Pitkäkankaantien liittymä	Väistötila, linja-autopysäkkijärjestelyt		18676	1	910	0	0	1	kpl	45000	0,00468
93	Karhuojantien ja Pellonpääntien liittymä	Linja-autopysäkin siirto		0	0	0	0	0	1	kpl	5000	0
94	Kirkonkylän koulu	Pihaalueen järjestelyt	Piha-alueen selkeyttäminen tarkemman suunnitelman mukaan	0	0	0	0	0	1	kpl	50000	0
95	Kylänpuolentien ja Koulutien liittymä	Hidaste	Suojatien eteläpuolelle	18679	1	525	0	0	1	kpl	7000	0,00498
96	Vihiluodontie	Jkpp-tien rakentaminen	Kaavanmukainen ratkaisu	0	0	0	0	0	603	m	241200	0
97	Pappilantie välillä Lukkarinkuja-Paprikakuja	Jkpp-tien rakentaminen		0	0	0	0	0	216	m	86400	0
98	Teerintien ja Opintien välillä	Jkpp-tien rakentaminen		0	0	0	0	0	360	m	144000	0
99	Jalkapallokentälle	Jkpp-tien rakentaminen	Kaavanmukainen ratkaisu	0	0	0	0	0	427	m	170800	0
100	Hillankuja	Jkpp-tien rakentaminen	Yhteys linja-autopysäkeille	0	0	0	0	0	24	m	9600	0
101	Jääsköntie	Jkpp-tien rakentaminen		0	0	0	0	0	158	m	63200	0
102	Mansikkapuisto, Oulunsalo	Jkpp-tien rakentaminen	Kaavanmukainen ratkaisu	0	0	0	0	0	93	m	37200	0