

Oulu Capital
of Northern
Scandinavia

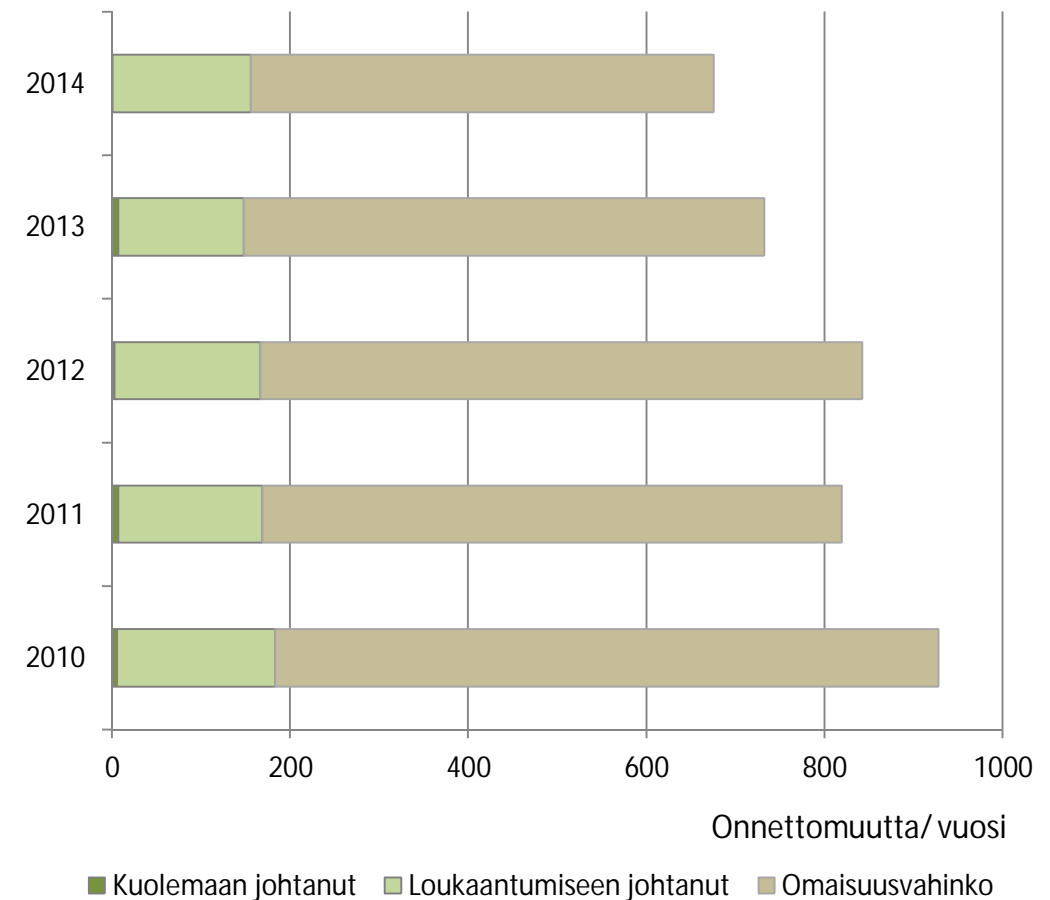


Oulun liikenneturvallisuussuunnitelma

Osaraportti 1: Onnettomuusanalyysi

Liikenneonnettomuuksien kehitys

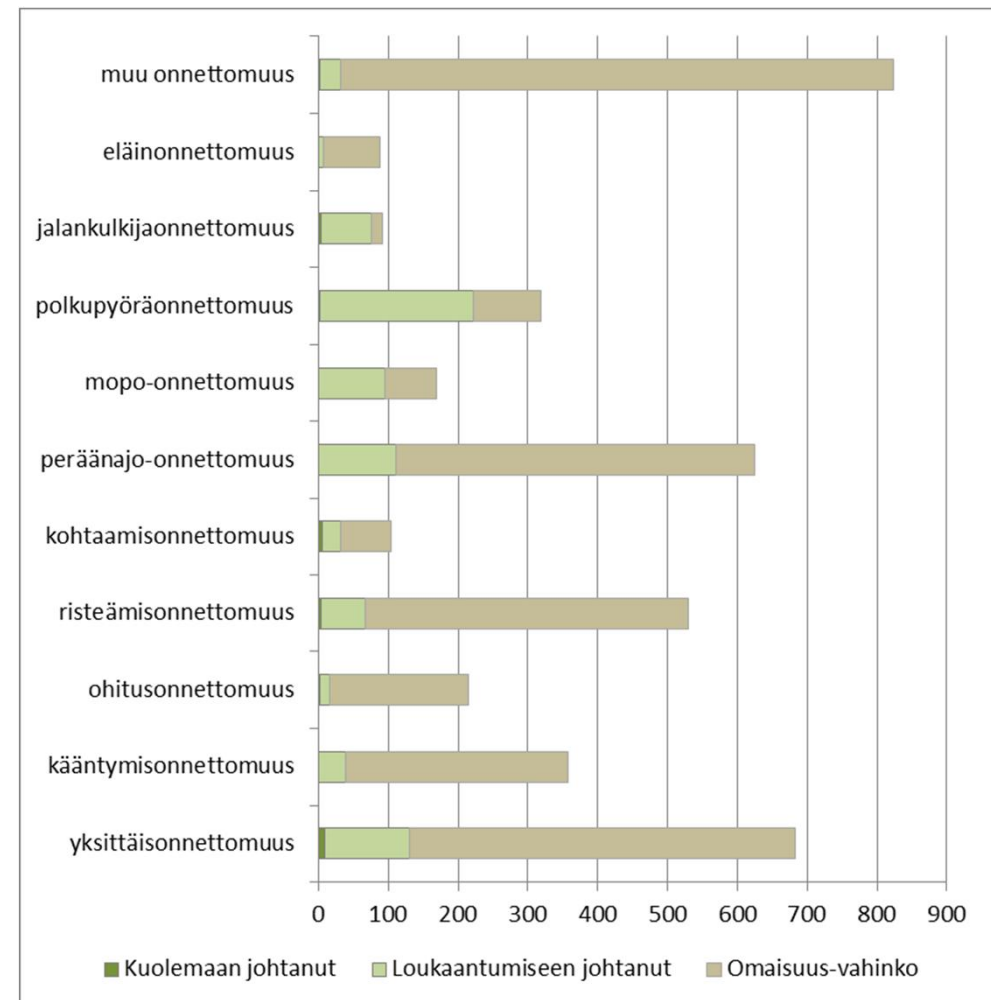
- Vuosina 2010-2014 Oulussa tapahtui vuodessa keskimäärin 800 liikenneonnettomuutta.
- Onnettomuuksista loukkaantumiseen johti 160 ja kuolemaan 5 onnettomuutta vuodessa.
- Vuosittaisten onnettomuuksien määrän kehitys on ollut laskeva.
- Eniten onnettomuuksia tapahtui talvikuukausina (joulu–maaliskuussa).
- Vähiten onnettomuuksia tapahtui huhtikuussa.
- Onnettomuuksista 53 % tapahtui katuverkolla.





Onnettomuustyytit

- Onnettomuuksista 17 % oli yksittäisonnettomuuksia.
- Kääntymis-, risteämis- ja peräänajo-onnettomuuksia oli 38 % kaikista onnettomuuksista.
- Kevyen liikenteen onnettomuuksia oli 10 % kaikista onnettomuuksista ja 37 % henkilövahinko-onnettomuuksista.
- Henkilövahinko-onnettomuuksissa korostuu polkupyörä-, jalankulku- ja mopo-onnettomuudet.

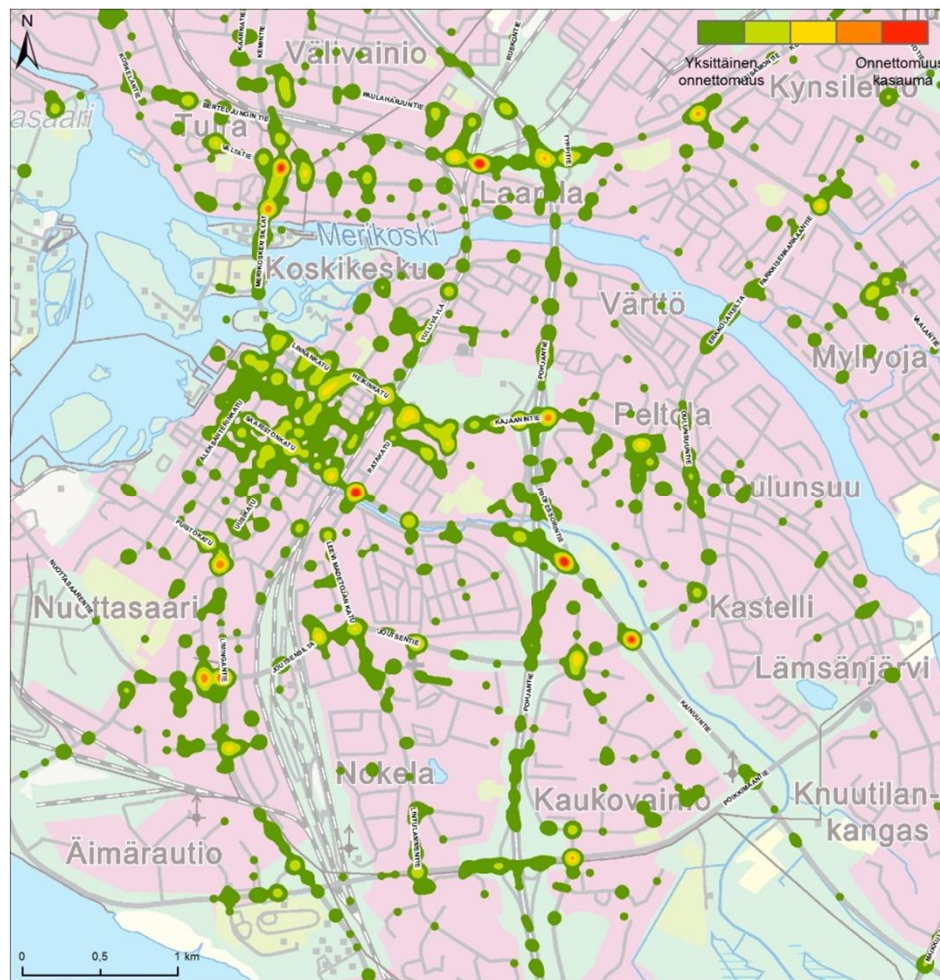


Alueelliset erot

- Kanta-Oulun alueella
 - Kanta-Oulun alueella tapahtui n. 81 % kaikista Oulussa tapahtuneista onnettomuuksista.
 - Erot hyvin pieniä eroja verrattuna koko Oulun analyysiin.
 - Henkilövahinko-onnettomuuksia tapahtuu vähemmän (20 %) kuin Oulussa keskimäärin (21%)
 - Henkilövahinko-onnettomuuksissa korostuu kevyen liikenteen onnettomuudet (41 %) ja peräänajo-onnettomuudet (15 %).



Onnettomuuskasaumat Oulun keskustassa

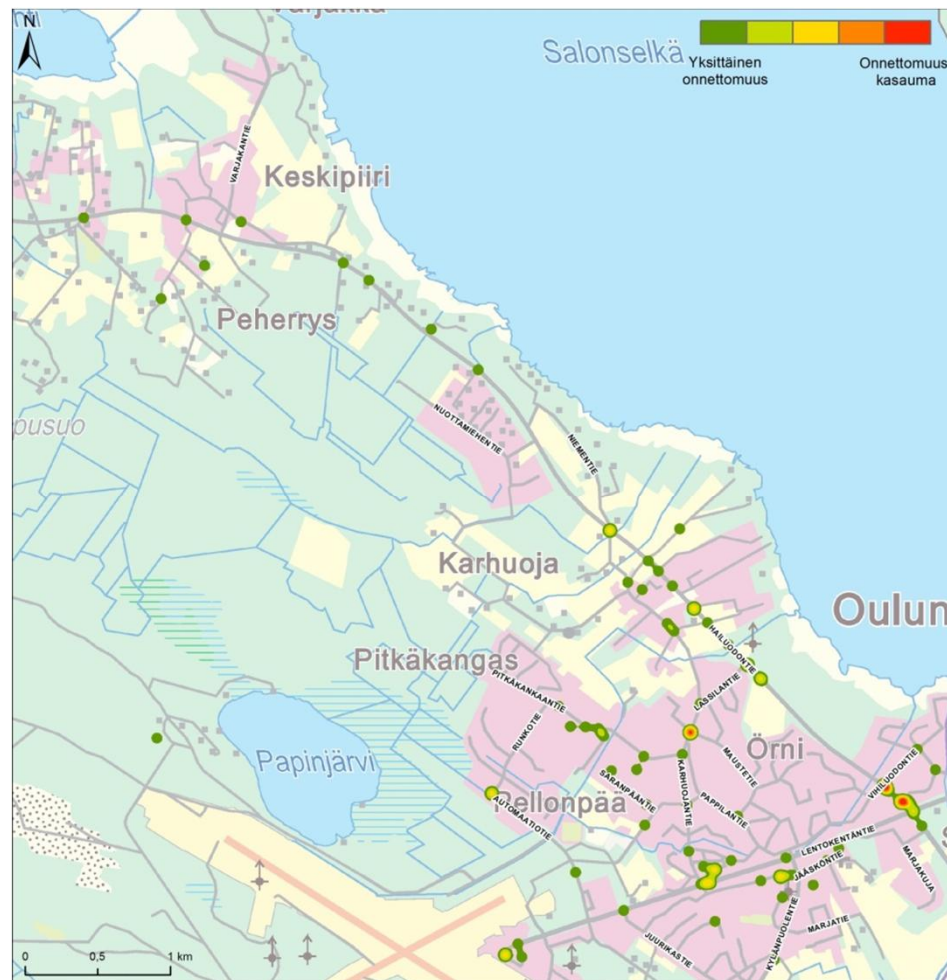


Alueelliset erot

- Oulunsalossa
 - Tapahtuu enemmän yksittäis- (27 %) ja mopo-onnettomuuksia (10 %) kuin Oulussa keskimäärin.
 - Vähemmän (8 %) kevyen liikenteen onnettomuuksia kuin Oulussa keskimäärin.
 - Henkilövahinko-onnettomuuksia tapahtuu vähemmän enemmän (22 %) kuin Oulussa keskimäärin (21 %).
 - Henkilövahinko-onnettomuuksissa korostuu mopo-onnettomuudet (32 %), yksittäisonnettomuudet (32 %) ja kevyen liikenteen onnettomuudet (18 %).
 - Oulunsalossa tapahtui 2,5 % kaikista Oulussa tapahtuneista onnettomuuksista.



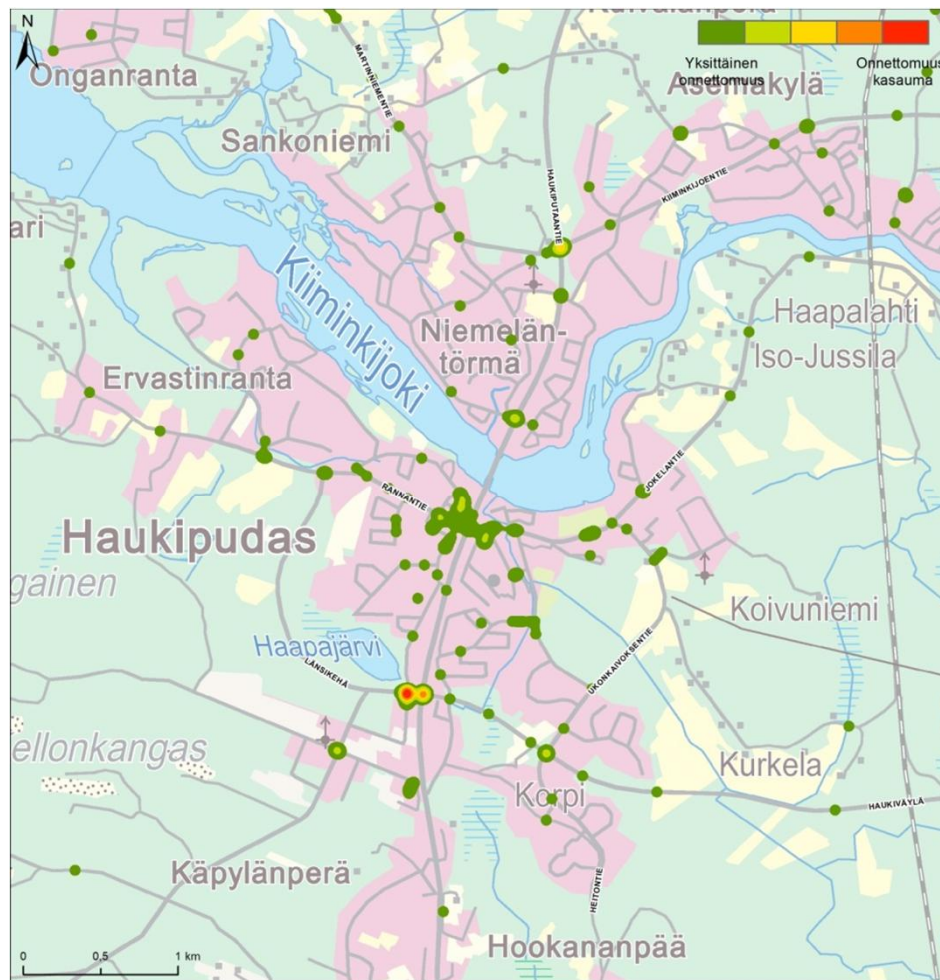
Onnettomuuskasaumat Oulunsalossa



Alueelliset erot

- Haukiputaalla
 - Tapahtuu enemmän yksittäis- (29 %), risteämis- (15%) ja mopo-onnettomuuksia (9 %) kuin Oulussa keskimäärin.
 - Vähemmän (9 %) kevyen liikenteen sekä peräänajo-onnettomuuksia (5%) kuin Oulussa keskimäärin.
 - Henkilövahinko-onnettomuuksia tapahtuu enemmän (25 %) kuin Oulussa keskimäärin (21 %).
 - Henkilövahinko-onnettomuuksissa korostuu kevyen liikenteen onnettomuudet (36 %), yksittäisonnettomuudet (26 %) ja mopo-onnettomuudet (17 %).
 - Haukiputaalla tapahtui 9 % kaikista Oulussa tapahtuneista onnettomuuksista.

Onnettomuuskasaumat Haukiputaalla

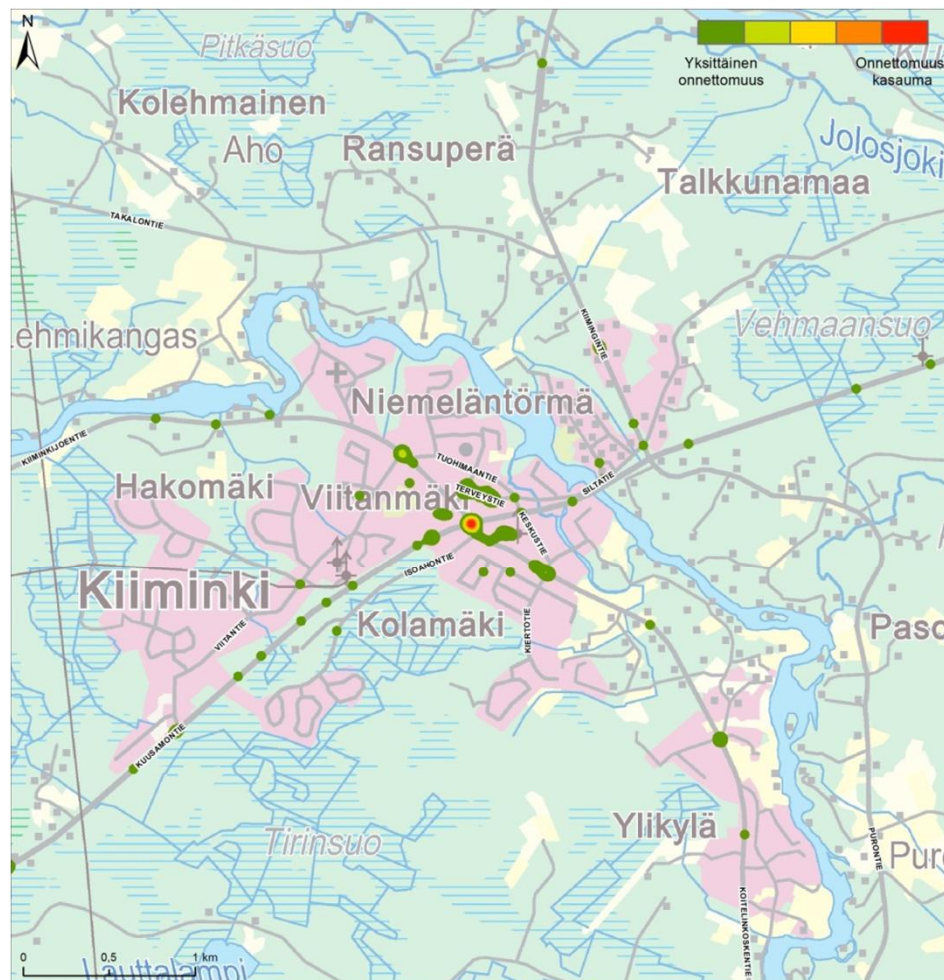


Alueelliset erot

- Kiimingissä
 - Tapahtuu enemmän yksittäis- (28 %) ja eläinonnettomuuksia (9%) kuin Oulussa keskimäärin.
 - Vähemmän (5 %) kevyen liikenteen sekä muita onnettomuuksia (13 %) kuin Oulussa keskimäärin.
 - Henkilövahinko-onnettomuuksia tapahtuu enemmän (24 %) kuin Oulussa keskimäärin (21 %).
 - Henkilövahinko-onnettomuuksissa korostuu peräänajo-onnettomuudet (20 %) ja mopo-onnettomuudet (18 %).
 - Kiimingissä tapahtui n. 5 % kaikista Oulussa tapahtuneista onnettomuuksista.
 - Eniten onnettomuuksia tapahtuu kesä- ja lokakuussa.



Onnettomuuskasaumat Kiimingissä

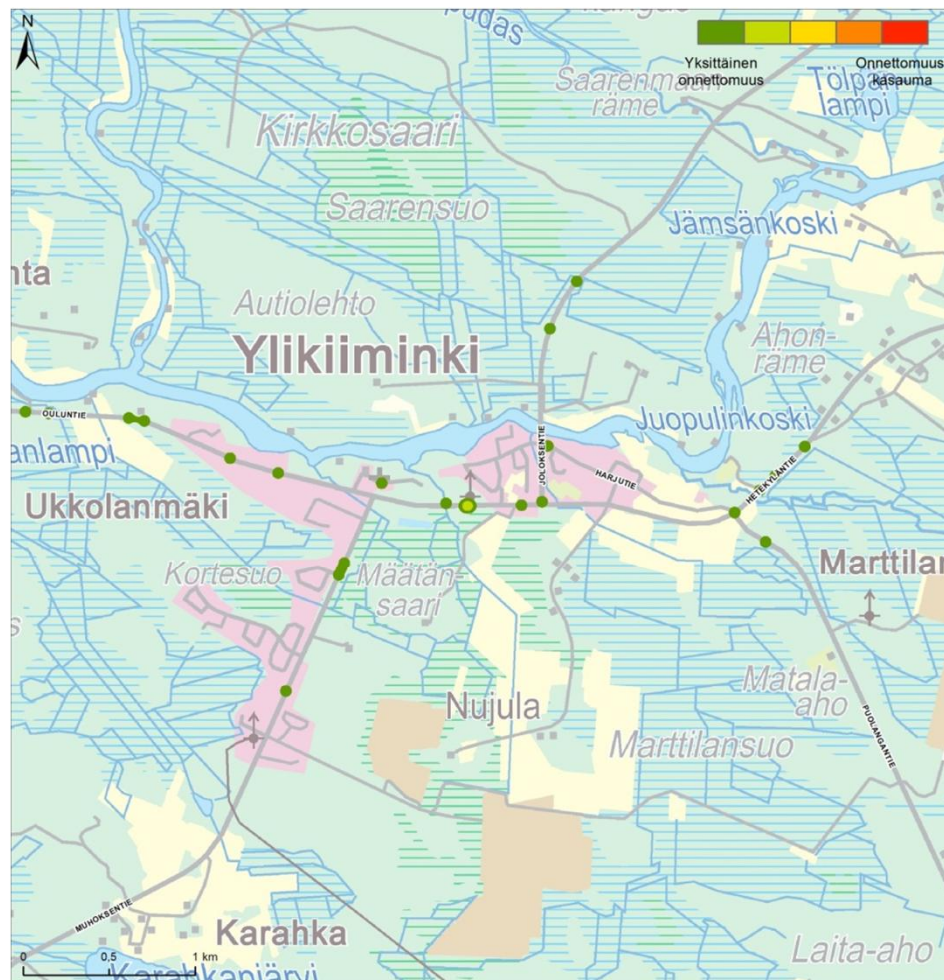


Alueelliset erot

- Ylikiimingissä
 - tapahtuu enemmän yksittäis- (47 %), kohtaamis- (5%) ja eläinonnettomuuksia (30 %) kuin Oulussa keskimäärin
 - vähemmän kääntymis- (1 %), ohitus- (2 %), risteämis- (1 %), kevyen liikenteen (1 %) , peräänajo- (3%), muita onnettomuuksia (4 %) kuin Oulussa keskimäärin
 - jalankulkuonnettomuuksia ei ollut tapahtunut yhtään viiden vuoden aikana
 - henkilövahinko-onnettomuuksia tapahtuu enemmän (26 %) kuin Oulussa keskimäärin (21 %)
 - henkilövahinko-onnettomuuksissa korostuu kohtaamisonnettomuuksien (13 %) vakavuus
 - Ylikiimingissä tapahtui n. 2 % kaikista Oulussa tapahtuneista onnettomuuksista
 - eniten onnettomuuksia tapahtui joului-, heinä- ja kesäkuussa



Onnettomuuskasaumat Ylikiimingissä



Alueelliset erot

- Yli-lissä
 - Tapahtuu enemmän yksittäis- (50 %) ja eläinonnettomuuksia (17 %) kuin Oulussa keskimäärin.
 - Vähemmän kevyen liikenteen (3 %), kohtaamis- (7 %), sekä peräänajo-onnettomuuksia (7%) kuin Oulussa keskimäärin.
 - Kääntymis- risteämis- ja polkupyöräonnettomuuksia ei ole tapahtunut lainkaan viimeisen viiden vuoden aikana.
 - Henkilövahinko-onnettomuuksia tapahtuu enemmän (27 %) kuin Oulussa keskimäärin (21 %).
 - Henkilövahinko-onnettomuuksissa korostuu mopo- (17 %) ja jalankulkuonnettomuudet (17 %).
 - Yli-lissä tapahtui n. 1 % kaikista Oulussa tapahtuneista onnettomuuksista.



Onnettomuuskasaumat Yli-lissä

