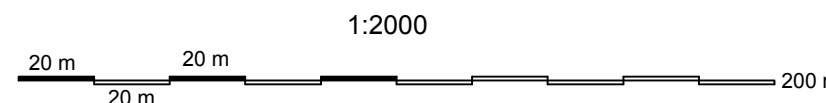
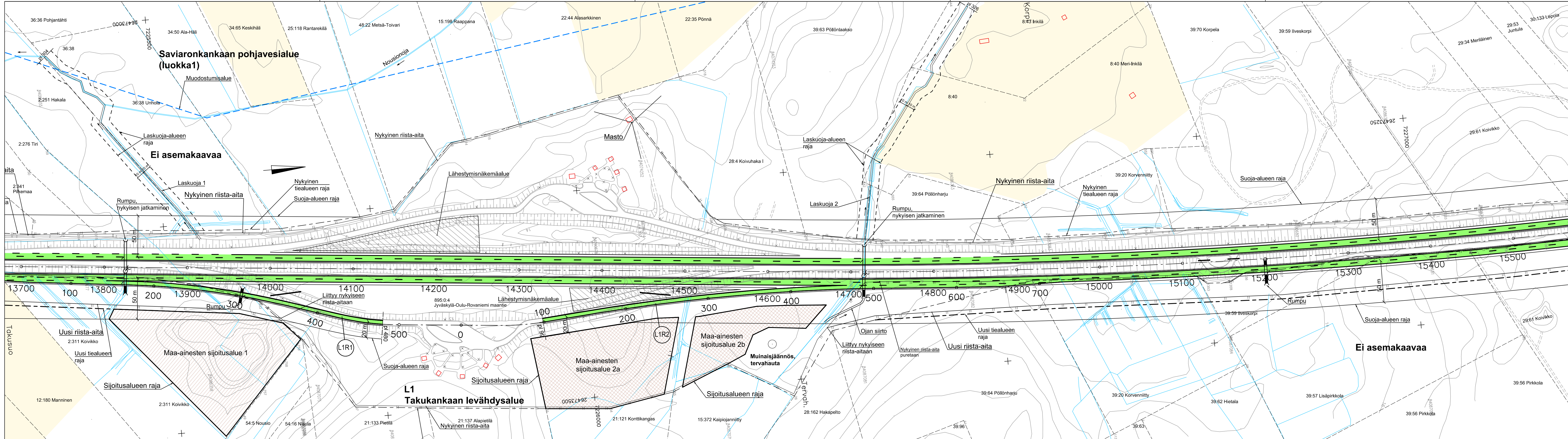
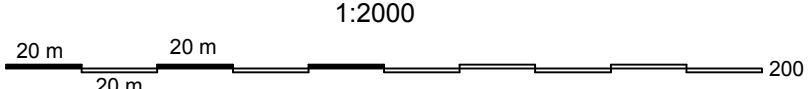


Merkki	Muutos	Pvm.	Suunn.	Tark.	Koordinaattijärjestelmä	GK26	Valtatie 4 parantaminen välillä Kello-Räinänperä, Oulu ja Ii Tiesuunnitelma
					Korkeusjärjestelmä	N2000	
					SUHA	1555	
Pvm.	Ari Kuotesaho	Pvm.	Seppo Viitala	Pvm.	Tierekisteritunnus	4/405/855 - 4/409/515	Suunnitelmapaketti Vt4 paaluväli 12580-13700
15.2.2017		15.2.2017	Pekka Karhinen				Mittakaava 1:2000
							Piir.nro 3T-1





Maa-ainesten sijoitusalue, yksityinen omistaja
 Maa-ainesten sijoitusalue tiealueella

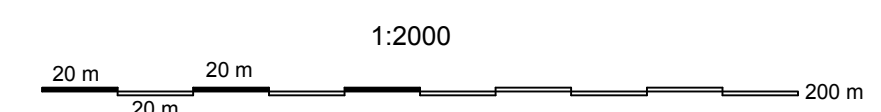
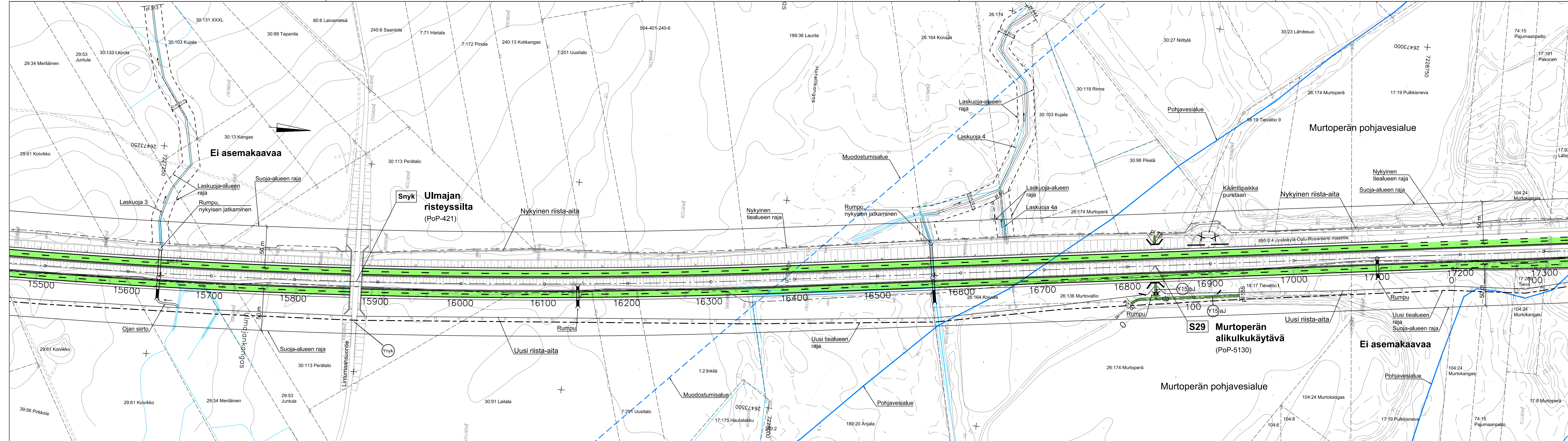


Merkki	Muutos	Pvm.	Suunn.	Tark.	Koordinaattijärjestelmä	GK26	Valtatie 4 parantaminen välillä Kello-Räinänperä, Oulu ja Ii Tiesuunnitelma
					Korkeusjärjestelmä	N2000	
Pvm.	Ari Kuotesaho	15.2.2017			SUHA	1555	
					Tierekisteritunnus	4/405/855 - 4/409/515	Suunnitelmapaketti Vt4 paaluväli 13700-15500
							Mittakaava
							1:2000
							Piir.no
							3T-2

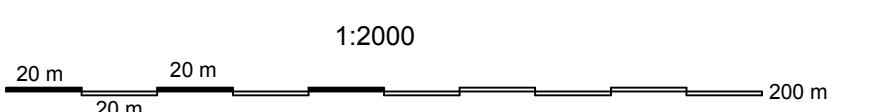
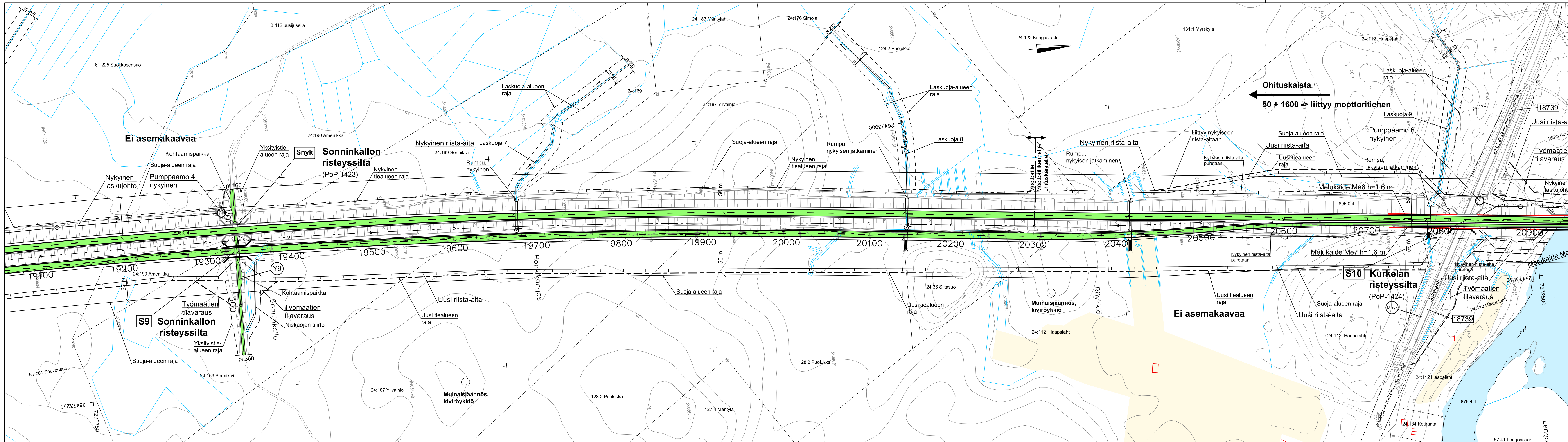
DESTIA

Pvm. 15.2.2017 Seppo Viitala Pekka Karhinen

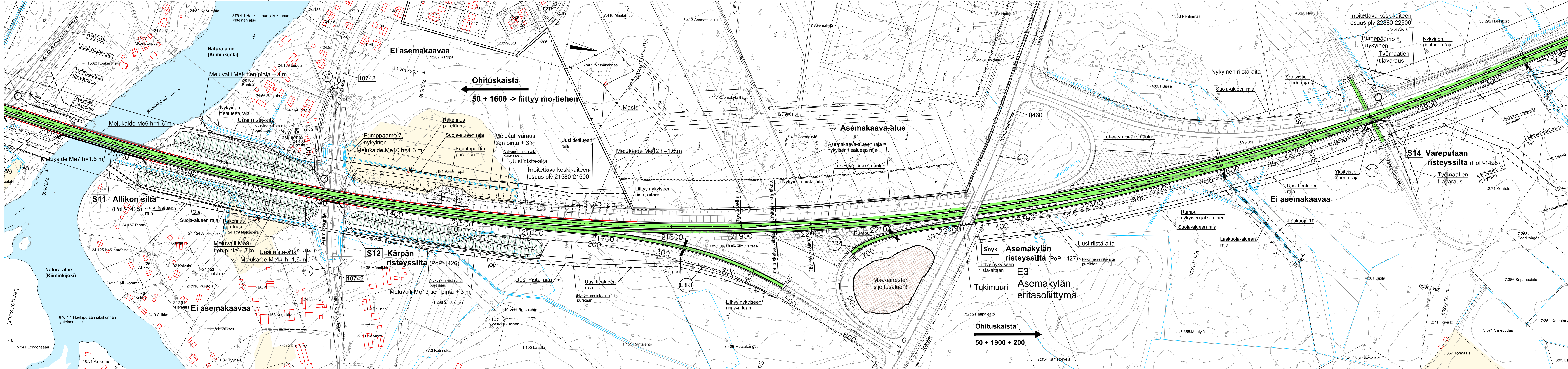
Valtatie 4 parantaminen välillä Kello-Räinänperä, Oulu ja Ii
 Tiesuunnitelma
 Suunnitelmapaketti Vt4 paaluväli 13700-15500
 Mittakaava 1:2000
 Piir.no 3T-2


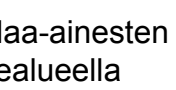


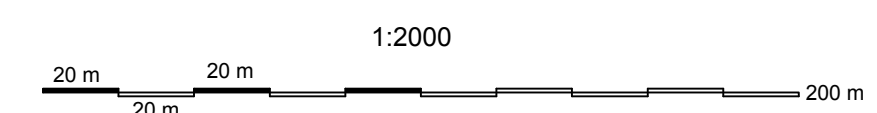
Merkki	Muutos	Pvm.	Suunn.	Tark.	Koordinaattijärjestelmä	GK26	Valtatie 4 parantaminen välillä Kello-Räinänperä, Oulu ja Ii Tiesuunnitelma
					Korkeusjärjestelmä	N2000	
Pvm.	Ari Kuotesaho	Pvm.	Seppo Viitala	Pvm.	SUHA	1555	
15.2.2017		15.2.2017	Pekka Karhinen		Tierekisteritunnus	4/405/855 - 4/409/515	Suunnitelmapaketti Vt4 paaluväli 15500-17300
						Mittakaava	1:2000
						Piir.no	3T-3




Merkki	Muutos	Pvm.	Suunn.	Tark.	Koordinaattijärjestelmä	GK26	Valtatie 4 parantaminen välillä Kello-Räinänperä, Oulu ja Ii Tiesuunnitelma				
				Pvm.	Korkeusjärjestelmä	N2000					
Pvm.	Ari Kuotesaho	15.2.2017	Seppo Viitala	Pekka Karhinen	Pvm.	SUHA	1555				
					Tierekisteritunnus	4/405/855 - 4/409/515	Suunnitelmapaketti Vt4 paaluväli 19100-20900	Mittakaava	1:2000	Piir.no	3T-5

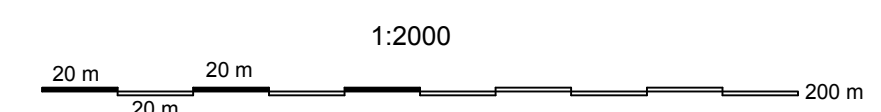
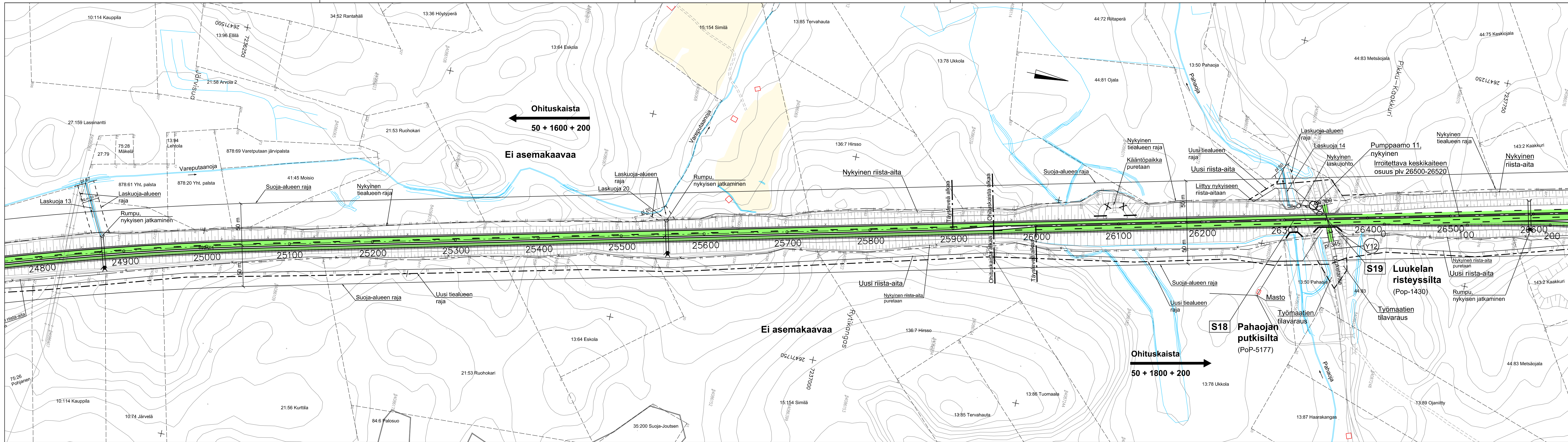


 Maa-ainesten sijoitusalue
 tiealueella

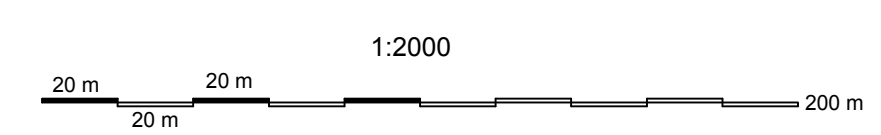
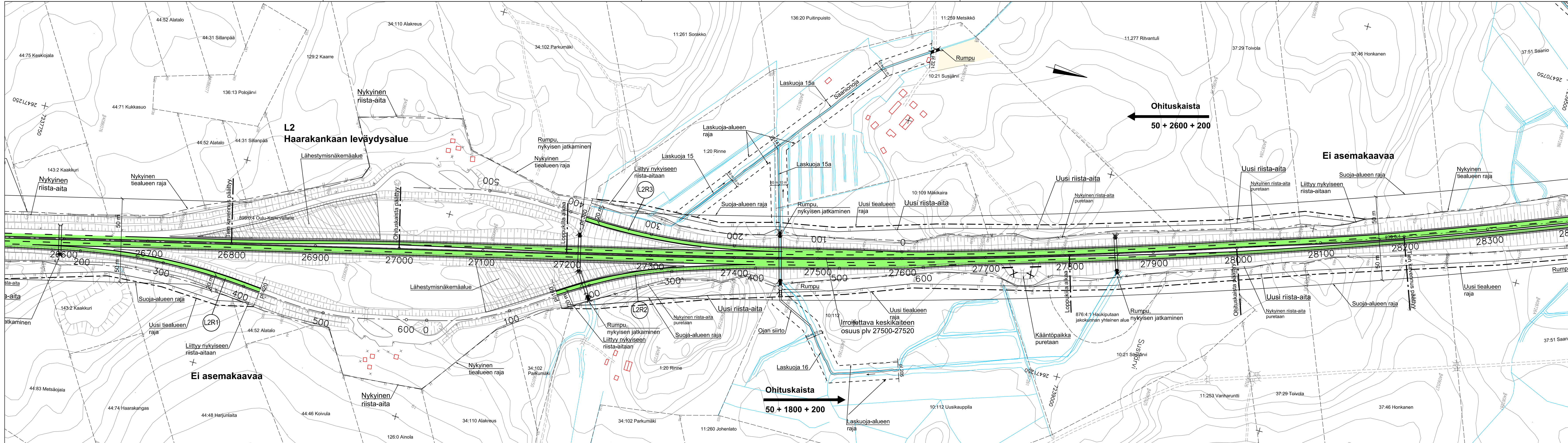


Merkki	Muutos	Pvm.	Suunn.	Tark.
				
Pvm. 15.2.2017	Ari Kuotesaho	Pvm. 15.2.2017	Seppo Viitala	Pvm.
			Pekka Karhinen	

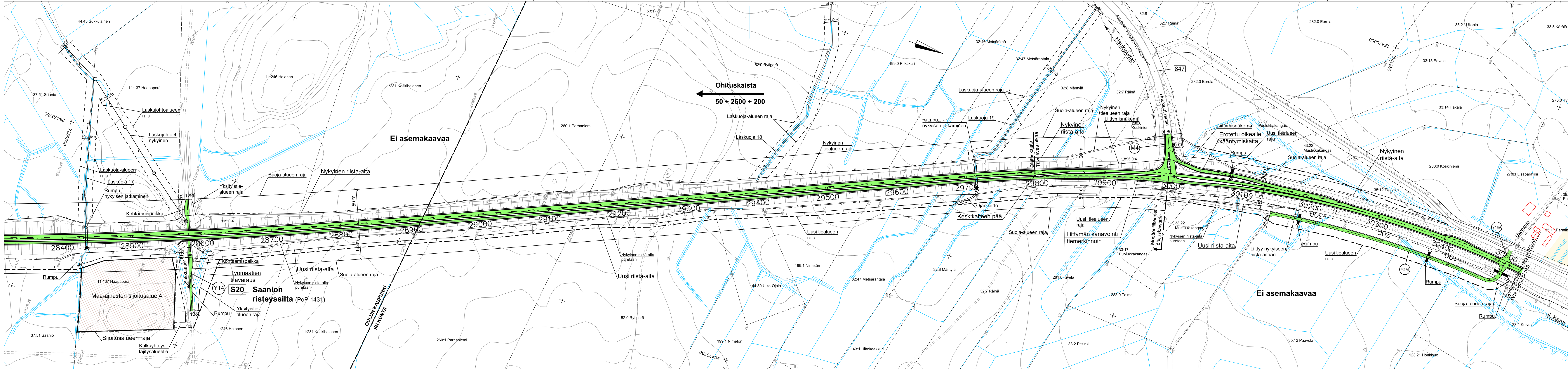
Koordinaattijärjestelmä	GK26	Valtatie 4 parantaminen välillä Kello-Räinänperä, Oulu ja Ii Tiesuunnitelma	Mittakaava	Pii.nro
Korkeusjärjestelmä	N2000			
SUHA	1555	Suunnitelmapartta V4	paaluväli 20900-23000	1:2000
Tierekisteritunnus	4/405/855 - 4/409/515			Pii.nro 3T-6



Merkki	Muutos	Pvm.	Suunn.	Tark.	Koordinaattijärjestelmä	GK26	Valtatie 4 parantaminen välillä Kello-Räinänperä, Oulu ja Ii Tiesuunnitelma
					Korkeusjärjestelmä	N2000	
Pvm.	Ari Kuotesaho	Pvm.	Seppo Viitala	Pvm.	SUHA	1555	
15.2.2017		15.2.2017	Pekka Karhinen		Tierekisteritunnus	4/405/855 - 4/409/515	
						Suunnitelmapaketti Vt4 paaluväli 24800-26600	
						Mittakaava	1:2000
						Piir.no	3T-8



Merkki	Muutos	Pvm.	Suunn.	Tark.	Koordinaattijärjestelmä	GK26	Valtatien 4 parantaminen välillä Kello-Räinänperä, Oulu ja Ii Tiesuunnitelma
					Korkeusjärjestelmä	N2000	
Pvm.	Ari Kuotesaho	Pvm.	Seppo Viitala	Pvm.	SUHA	1555	Suunnitelmapaketti Vt4 paaluväli 26600-28400
15.2.2017		15.2.2017	Pekka Karhinen		Tierekisteritunnus	4/405/855 - 4/409/515	
						Mittakaava	1:2000
						Piir.no	3T-9



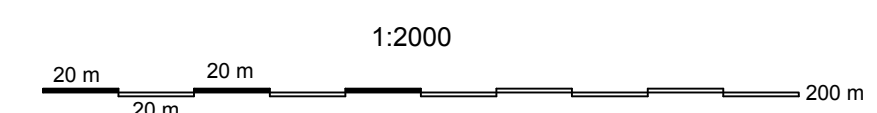
Ohituskaista
50 + 2600 + 200

Ei asemakaavaa

Ei asemakaavaa

S20 Saanion risteyssilta (PoP-1431)

Maa-ainesten sijoitusalue, yksityinen omistaja



Merkki	Muutos	Pvm.	Suunn.	Tark.
	Ari Kuotesaho	15.2.2017		
	Seppo Viitala	15.2.2017		
	Pekka Karhinen			

Koordinaattijärjestelmä SUHA	GK26 N2000 1555	Valtatie 4 parantaminen välillä Kello-Räinänperä, Oulu ja li Tiesuunnitelma	Mittakaava 1:2000	Piir.no 3T-10
Tieregisteritunnus 4/405/855 - 4/409/515		Suunnitelmapartta V14 paaluväli 28400-30520		