

© Maanmittauslaitos 2016

Värien selitykset
Suunnitellut tiet

Tämän suunnitelman mukaan rakennettavat tai parannettavat tiet

Nykyiset tiet

Maantie
Yksityinen tie
Katu

Ulkoulioreitti
Rautatie,
sähköistetty

Pumppaamo,
nykyinen

Maa-ainesten sijoitusalue, yksityinen maanomistaja
Maa-ainesten sijoitusalue teialueella

Merkki Muutos

Pvm. Suunn. Tark.

Koordinaattijärjestelmä
GK26
Korkeusjärjestelmä
N2000
SUHA
1555

Tieräkisteritunnus
4/405/855 - 4/409/515

Valtatie 4 parantaminen välillä Kello-Rainänperä, Oulu ja Ii
Tiesuunnitelma

Yleiskartta Vt4 paaluväli 12580-18500

Mittakaava
1:10000

Piir.nro
2T-1

DESTIA
Ei-rikko-, liikenne- ja ympäristökeskus

Pvm. 15.2.2017

Ari Kuotesaho

Pvm. 15.2.2017

Seppo Viitala
Pekka Karhinen

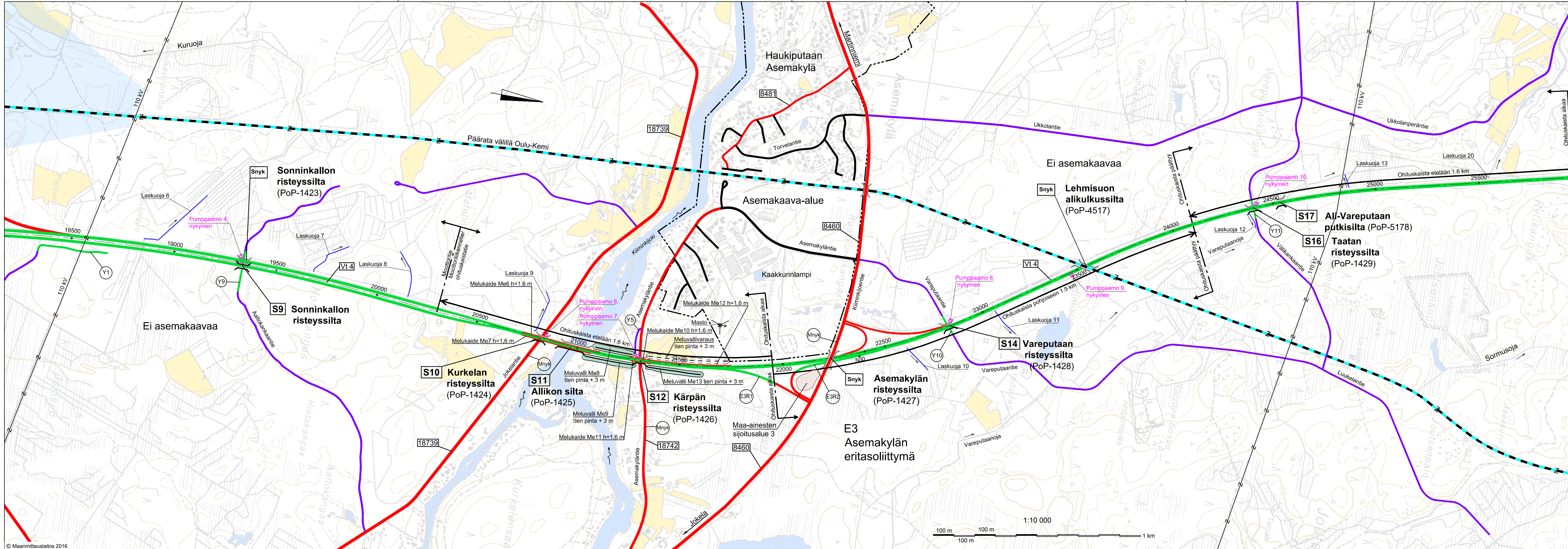
Pvm.

Valtatie 4 parantaminen välillä Kello-Rainänperä, Oulu ja Ii
Tiesuunnitelma

Yleiskartta Vt4 paaluväli 12580-18500

Mittakaava
1:10000

Piir.nro
2T-1



© Maanmittauslaitos 2016

Värien selitykset
Suunnitellut tiet

Tämän suunnitelman mukaan rakennettavat tai parannettavat tiet

Nykyiset tiet

Maantie
Yksityinen tie
Katu

— Z —
Ulkoilureitti
Rautatie,
sähköistetty

●
Pumppaamo
nykyinen

■
Maa-ainesten sijoitusalue, yksityinen maanomistaja

■
Maa-ainesten sijoitusalue teialueella

Merkki	Muutos	Pvm.	Suunn.	Tark.
	Ari Kuotesaho	15.2.2017		

DESTIA

Pvm.	Seppo Viitala	Pvm.	
15.2.2017	Pekka Karhinen	15.2.2017	

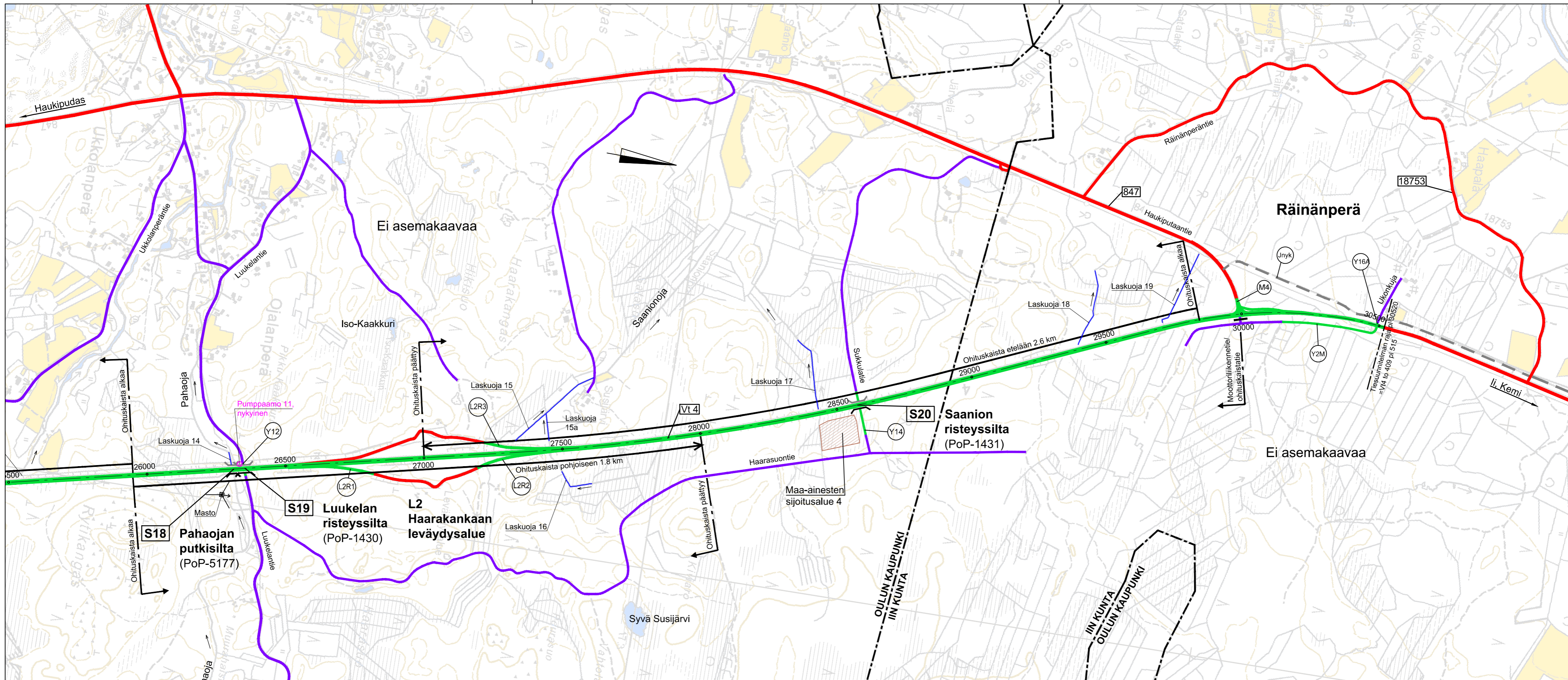
Koordinaattijärjestelmä	GK26
Korkeusjärjestelmä	N2000
SUHA	1555
Tierekisteritunnus	4/405/855 - 4/409/515

Valtatie 4 parantaminen välillä Kello-Räinänperä, Oulu ja Ii
Tiesuunnitelma

Yleiskartta Vt4 paaluväli 18500-25800

Mittakaava 1:10000

Piir.nro 2T-2



Värien selitykset Suunnitellut tiet Tämän suunnitelman mukaan rakennettavat tai parannettavat tiet	Nykyiset tiet Maantie Yksityinen tie Katu	Ulkoilureitti Rautatie, sähköistetty	Pumppaamo nykyinen	Maa-ainesten sijoitusalue, yksityinen maanomistaja Maa-ainesten sijoitusalue teialueella

© Maanmittauslaitos 2016

1:10 000

Merkki	Muutos	Pvm.	Suunn.	Tark.
Pvm. 15.2.2017	Ari Kuotesaho	Pvm. 15.2.2017	Seppo Viitala Pekka Karhinen	

DESTIA

Koordinaattijärjestelmä GK26	Valtatien 4 parantaminen välillä Kello-Räinänperä, Oulu ja li	
Korkeusjärjestelmä N2000	Tiesuunnitelma	
SUHA	Yleiskartta Vt4 paaluväli 25800-30520	
Tierekisteritunnus 4/405/855 - 4/409/515	Mittakaava 1:10000	Piir.nro 2T-3