

Ammattirakentajille tarkoitettut viitesuunnitelmat tonteille AO-7

Oulun kaupunki
Rakennusvalvonta Aila Asikainen
Asemakaavoitus Uki Lahtinen

Arkkitehdit Anttila & Rusanen Oy

Viitesuunnitelma ja rakennustapaohjeet ovat Oulun kaupungin tontinluovutuksessa rakentajaa ja tontinhaltijaa sitovia.

Yhteystiedot:

Rakennusvalvontavirasto:

puhelin 08 558 42718 / 08 558 42717
faksi 08 558 42719
postiosoite PL 38, 90015 Oulun kaupunki
käyntiosoite: Uusikatu 26, 90100 Oulu
s-posti rakennusvalvonta@ouka.fi
www-sivut http://www.ouka.fi/rakennusvalvonta

Tekninen keskus:

Käyntiosoite: Oulun kaupunki,
Tekninen keskus,
Uusikatu 26, 90100 Oulu

Tontti- ja asumispalvelut:

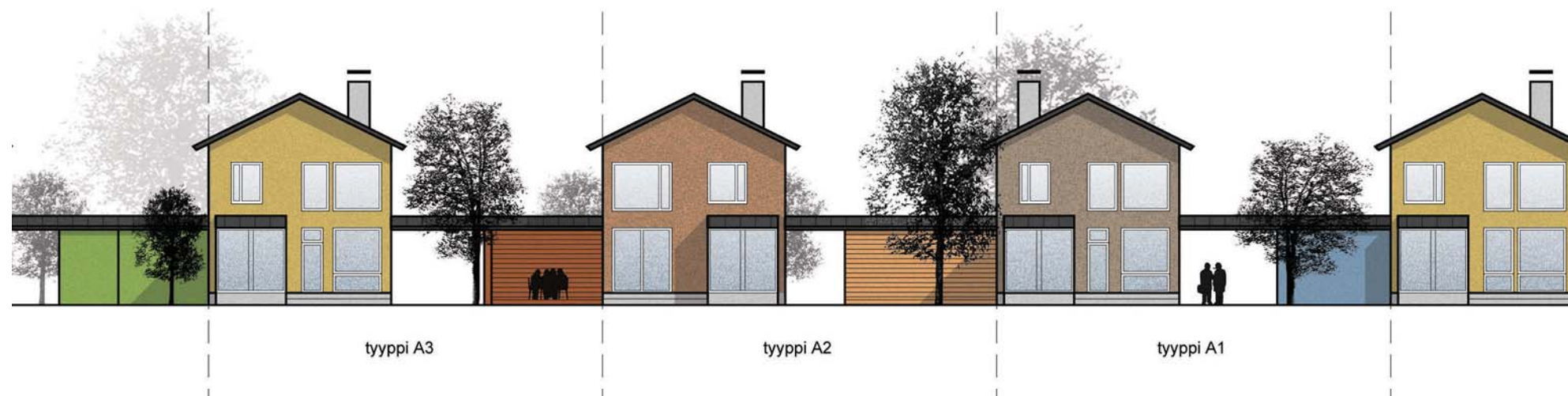
puhelin 044 703 2367 / 044 703 2356
postiosoite PL 32, 90015 Oulun kaupunki
s-posti tonttipalvelut@ouka.fi
www-sivut http://www.ouka.fi/tekninen/tontit

Asemakaavoitus:

puhelin 08 558 42400
faksi 08 558 42399
postiosoite PL 32, 90015 Oulun kaupunki
s-posti asemakaavoitus.teke@ouka.fi
www-sivut http://www.ouka.fi/kaavoitus/ase-
makaavoitus



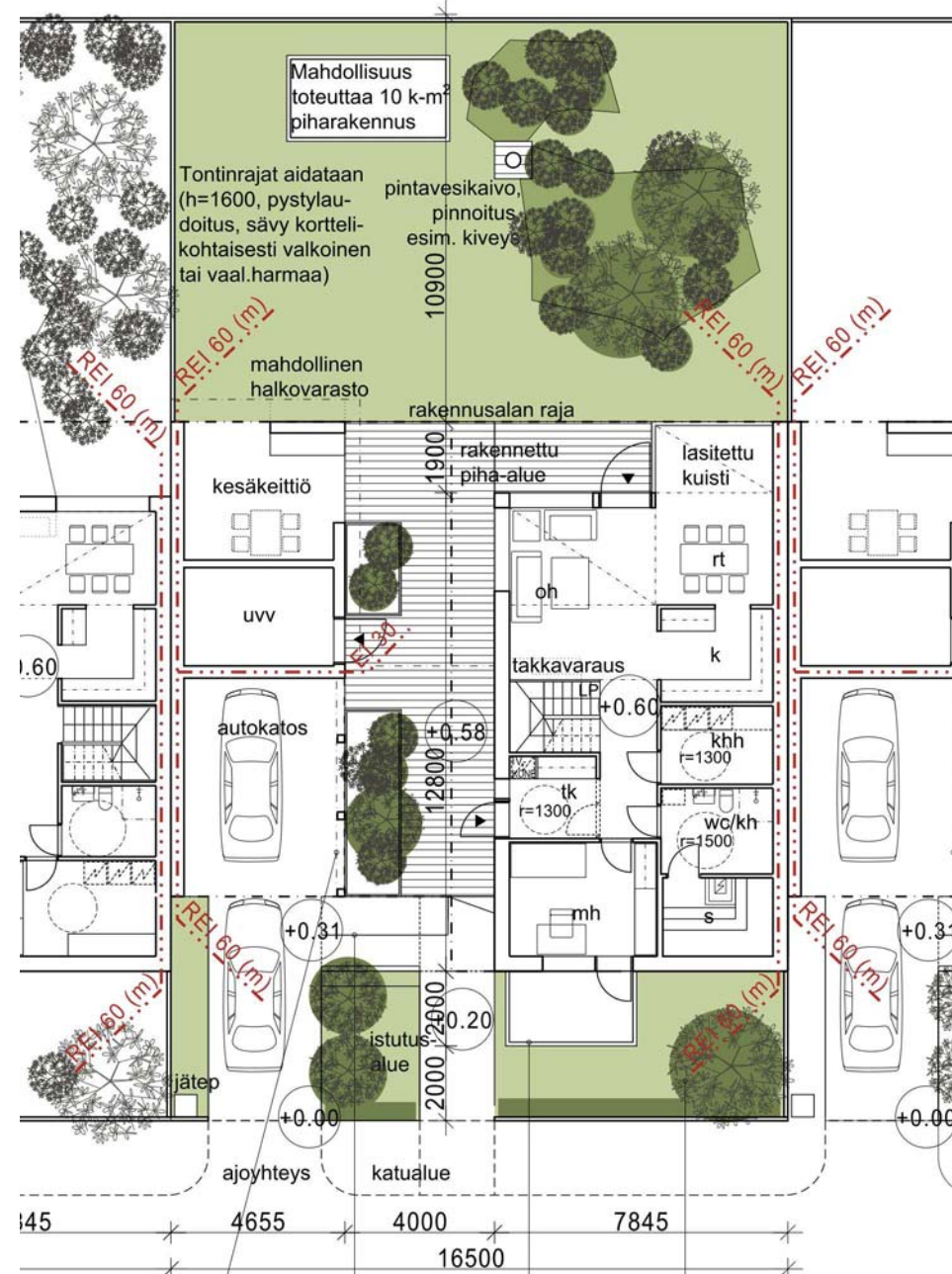
Julkisivuperiaate kadun puolelle 1:250



Julkisivuperiaate pihan puolelle 1:250

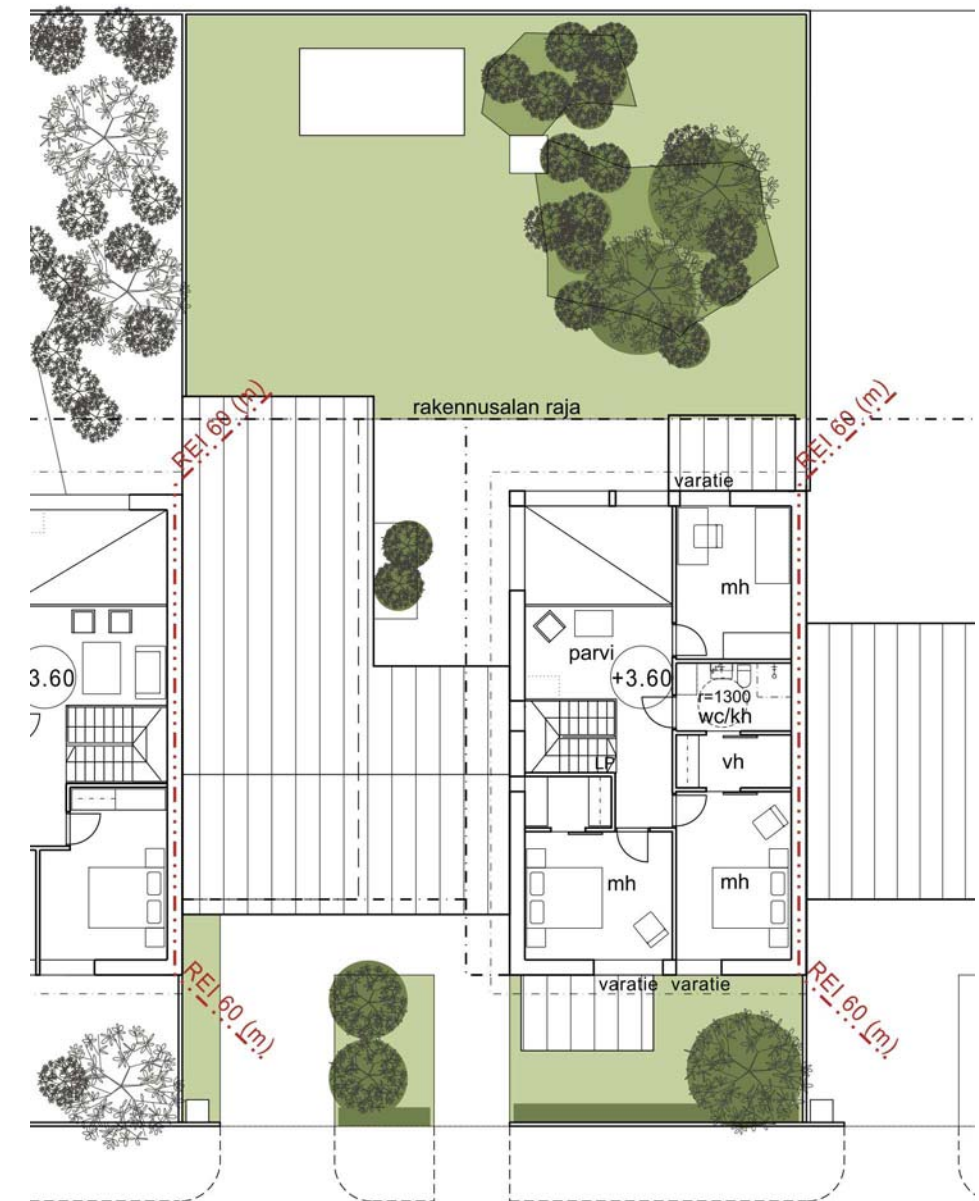
**A3: 5h(6h)+k+kkh+s=180 m²
+ autokatos + var 10,5 m²
+ kesäkeittiö**

- autokatos
- ulkoiluvälinevarasto
- kesäkeittiö
- asuin- ja piharakennuksen vapaa väli vähintään 4 m
- selviytymiskerros



yläkatko EI30, ulotetaan räystäään alapinnasta 300 mm alaspäin.	varattava mahdollisuus esteettömän kulkuyhteyden rakentamiseen, kaltevuus max. 5%	kuistivaraus katujulkisivun puolella enintään 2 m rakennusalan yli	kadun puolella suositellaan puuistutusta (esim. pihlaja), suositeltava vähimmäisetäisyys sokkelista 3 m
---	---	--	---

1. kerros, 1:200



2. kerros, 1:200