

Oulun kaupunki

Yhdyskunta- ja ympäristöpalvelut

OULUN SALON KESKUSTAN YLEISSUNNITELMA

SELOSTUKSEN LIITTEET

LIITE 1, jatkosuunnitteluohjeet osa-alueittain



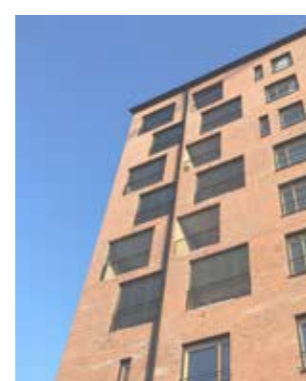
Aksonometria osa-alueesta

Sijaintikaavio

Ote havainnekuvasta 1:1500



Referenssikuvia alueelle sopivasta rakentamistavasta



JATKOSUUNNITTELUOHJEET, OSA-ALUE 2

RAKENTAMINEN

- Kerrosluke vaihtelee neljän- ja kuudenkerroksen välillä. Suositeltava hankekoko pistetalolle on n. 1500 m².
- Rakennuksilla on yhtenäinen omaleimainen hahmo ja kattomuoto.
- Autopaikat sijoitetaan pääasiassa Lentokentäntien puolelle.
- Rakennusten päämateriaali on tiili. Rakennusten yksityiskohdissa ja piharakennuksissa käytetään puuta.
- Yksittäisten talojen julkisivuissa on vaihtelevuutta. Rakennukset eivät ole identtisiä keskenään.

YMPARISTORAKENTAMINEN

- Autokatosten ilmeeseen Lentokentäntielle kiinnitetään huomiota. Ne voivat olla myös osa alueen ympäristöaidetta.
- Mäntyjä säilytetään mahdollisuuksien mukaan Lentokentäntien varressa.
- Pihat avautuvat Kauppiantielle. Olevaa puustoa säilytetään mahdollisuuksien mukaan piholla.
- Kauppiantieta kehitetään "kyläraittimaisena" katuna, jossa jalankulku ja pyöräily on miellyttävää ja turvallista.

MUITA ASEMAKAAVOITUKSESSA HUOMIOITAVIA ASIOITA

- Vesijohtoverkoston riittävyys on varmistettava jatkosuunnittelussa.
- Uuden kevyen liikenteen ylikulkusillan rakentaminen on mahdollistettava korttelin itäpuolelle.
- Melun torjuntaan Lentokentäntien puolella on kiinnitettävä erityishuomiota.



Aksonometria osa-alueesta

Sijaintikaavio

Ote havainnekuvasta 1:1500



Referenssivuvia alueelle sopivasta rakentamistavasta ja nykyisestä rakentamisesta



JATKOSUUNNITTELUOHJEET, OSA-ALUE 3

RAKENTAMINEN

- Kauppiantien puolella rakentaminen on kaksi- tai kolmekerroksista.
- Lentokenttien puolella rakentaminen voi olla korkeampaa korkeintaan neljäkerroksista.
- Kauppiantien puolella maantasokerrokset ovat aktiivisia: liike- tai toimitala tai yhteistiloja.
- Korttelirakenne on selkeä, katutila rajautuu selvästi.
- Rakennuksilla on yhtenäinen omaleimainen hahmo ja kattomuoto.
- Autopaikat sijoitetaan rakennusten väleihin, laajoja pysäköintialueita ei sallita.
- Rakennusten päämateriaali on tiili. Rakennusten yksityiskohdissa ja piharakennuksissa käytetään puuta.
- Yksittäisten talojen julkisivuissa on vaihtelevuutta. Rakennukset eivät ole identtisiä keskenään.
- Rakennukset muodostavat uuden julkisivun Lentokenttien puolelle.

YMPÄRISTORAKENTAMINEN

- Yksittäisiä puita tai puuryhmiä säilytetään Lentokenttien varressa.
- Pihat ovat korttelin keskellä. Puustoa säilytetään mahdollisuuksien mukaan piholla.
- Kauppiantietä kehitetään "kyläraittimaisena" katuna, jossa jalankulku ja pyöräily on miellyttävää ja turvallista.
- Jalankulun ja pyöräilyn ympärysylenkki toteutetaan korkealaatuisena.
- Lentokenttien varteen toteutetaan ympäristötaideteos valaistuksen ja kasvillisuuden avulla.

MUITA ASEMAKAAVOITUKSESSA HUOMIOITAVIA ASIOITA

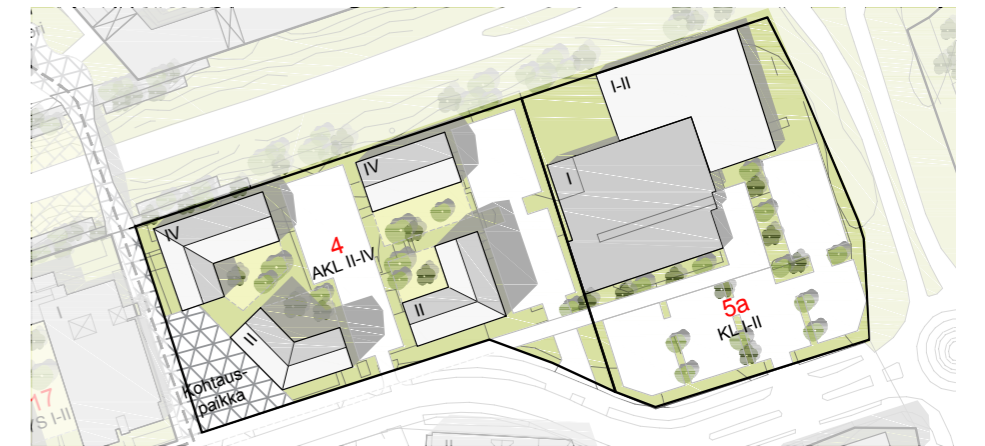
- Vesijohtoverkoston riittävyys on varmistettava jatkosuunnittelussa.
- Uuden kevyen liikenteen ylikulkusillan rakentaminen on mahdollistettava korttein länsipuolelle.
- Melun torjuntaan Lentokenttien puolella on kiinnitettävä erityishuomiota.



Aksonometria osa-alueesta

Sijaintikaavio

Ote havainnekuvasta 1:1500



Referenssikuvia alueelle sopivasta rakentamistavasta ja nykyisestä rakentamisesta



JATKOSUUNNITTELUOHJEET, OSA-ALUEET 4 & 5

RAKENTAMINEN

- Osa-alue 4 linkittyy osaksi Oulu koulun rakentamista ja Toreilta pihalle -kortteleita.
- Osa-alueella 4 koskevat ydinalueen suunnitteluvaatimukset.
- Kauppiaantien puolella rakentaminen on matalampaa, kaksi- tai kolmekerroksista.
- Lentokentäntien puolella rakentaminen on enintään neljäkerroksista.
- Autopaikat sijoitetaan rakennusten väleihin, laajoja pysäköintialueita ei sallita
- Lentokentäntien puolella meluntorjuntaan on kiinnitettävä huomioita.
- Päivittäistavara kauppa voi säilyä osa-alueella (5a). Sitä on mahdollista laajentaa korttelin koillisnurkkaan, nykyiselle pysäköintialueelle. Osa-alueita voidaan myös kehittää asumisen ja kaupan hybridikortteliksi (5b). Tällöin pysäköintitarkaisu jouduttaneen toteuttamaan rakenteellisenä.

YMPARISTORAKENTAMINEN

- Jos korttelia kehitetään, tulisi pysäköintialueen ilmeeseen Kauppiaantielle kiinnittää huomiota. Myös jalankulun ja pyöräilyn turvallisuutta ja viihtyisyyttä tulisi kehittää.
- Osa-alueen 4 pihat ovat korttelin keskellä. Puustoa säilytetään mahdollisuuksien mukaan pihilla.
- Kauppiaantieta kehitetään "kyläraittimaaisena" katuna, jossa jalankulku ja pyöräily on miellyttävää ja turvallista.
- Jalankulun ja pyöräilyn ympäryslenkki toteutetaan korkealaatuisena.
- Korttelin lounaiskulmassa on julkinen kohtauspaikka.

MUITA ASEMAKAAVOITUKSESSA HUOMIOITAVIA ASIOITA

- Osa-alueita 4 ja 5 tulisi tutkia kokonaisuutena. Osa-alueen 5 kehittäminen tulevaisuudessa asumisen ja kaupan hybridikortteliksi tulisi mahdollistaa.
- Melun torjuntaan Lentokentäntien puolella on kiinnitettävä erityishuomiota.



Aksonometria osa-alueesta

Sijaintikaavio

Ote havainnekuvasta 1:1500



Referenssikuvia alueelle sopivasta rakentamistavasta ja nykyisestä rakentamisesta



JATKOSUUNNITTELUOHJEET, OSA-ALUE 6

RAKENTAMINEN

- Rakentamisen kerrosluku on II-IV.
- Länsipuolella suositellaan rakentamisen kerrosluvuksi kahta tai kolmea, itäpuolella rakennus voi olla neljäkerroksinen.
- Maantasokerroksessa tulee sijaita kadulle aukeavia liike- tai työtiloja tai vaihtoehtoisesti yhteistiloja.
- Pysäköinti ja piha-alueet sijoitetaan tontin eteläpuolelle.

YMPARISTORAKENTAMINEN

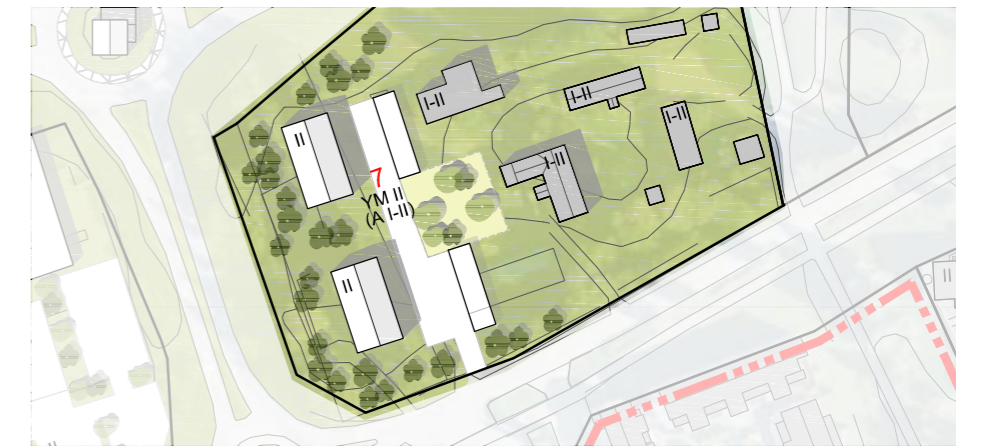
- Kauppiantien puolella tulisi kiinnittää erityistä huomiota rakentamisen mittakaavaan ja selkeää katutilan muodostumiseen.



Aksonometria osa-alueesta

Sijaintikaavio

Ote havainnekuvasta 1:1500



Referenssikuvia alueelle sopivasta rakentamistavasta ja nykyisestä rakentamisesta.



JATKOSUUNNITTELUOHJEET, OSA-ALUE 7

RAKENTAMINEN

- Oulunsalon kotiseutumuseo sijaitsee osa-alueella 7.
- Alueen länsilaitaa on mahdollista täydentää pienimittakaavaisella, I-II kerroksen korkuisella rakentamisella.
- Korttelin ainutlaatuisen tunnelman säilyttäminen ja vahvistaminen on tärkeää.
- Rakentamisessa tulee suosia perinteisten värien, materiaalien ja rakentamistapojen käyttöä.

YMPARISTORAKENTAMINEN

- Korttelin länsilaidan kuusikon näkyvyyttä parannetaan poistamalla pajukkoa ja aluskasvillisuutta.
- Korttelin ainutlaatuisen tunnelman säilyttäminen ja vahvistaminen on tärkeää.
- Kirkon näkyvyyttä Lentokentäntielle tulisi parantaa.

MUITA ASEMAKAAVOITUKSESSA HUOMIOITAVIA ASIOITA

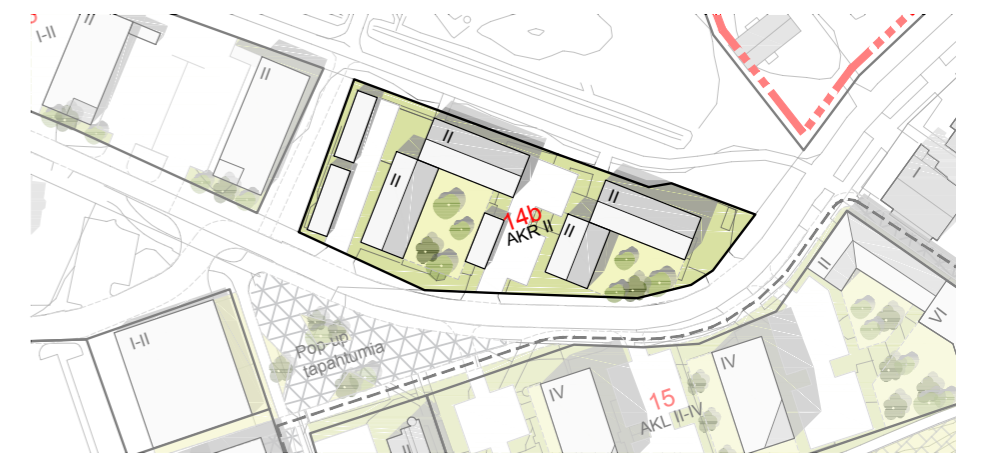
- Kotiseutumuseon alueen kulttuurihistorialliset arvot tulisi huomioida jatkosuunnittelussa.
- Melun torjuntaan Lentokentäntien puolella on kiinnitettävä erityishuomiota.



Aksonometria osa-alueesta

Sijaintikaavio

Ote havainnekuvasta 1:1500



Referenssikuvia alueelle sopivasta rakentamistavasta ja nykyisestä rakentamisesta.



JATKOSUUNNITTELUOHJEET, OSA-ALUE 14

RAKENTAMINEN

- Osa-alue voidaan säilyttää nykyisessä käytössä (14a) tai sitä voidaan kehittää voidaan kehittää kaksikerroksiselle pienkerrostalo- ja rivitaloasumiselle (14b).
- Rakennusten päädyt rajautuvat Lummintielle.
- Pysäköinti on ratkaistu rakennusten väliin.
- Pihat avautuvat Lummintielle.

YMPÄRISTÖRAKENTAMINEN

- Lummintien kyläraittimaista tunnelmaa tulisi jatkaa ja vahvistaa.
- Lummintielle ei tule avata laajoja pysäköintialueita.
- Asuinpihat avautuvat etelään Lummintielle. Puustolla ja istutuksilla voidaan rajata.



Aksonometria osa-alueesta

Sijaintikaavio

Ote havainnekuvasta 1:1500



Referenssikuvia alueelle sopivasta rakentamistavasta ja nykyisestä rakentamisesta.



JATKOSUUNNITTELUOHJEET, OSA-ALUE 15

RAKENTAMINEN

- Osa-alueen 15 itäreuna linkittyy osaksi Oulun koulun rakentamista ja Toreilta pihoiille -kortteleita.
- Suunnittelukylän rakennukset voidaan säilyttää tai aluetta voidaan kehittää asuinrakentamiselle.
- Läntisin suunnittelukylän rakennus säilytetään, vaikka alueelle tulisi uutta asuinrakentamista.
- Uusi asuinrakentaminen on haimoittaa suunnittelukylän rakennusten tapaan "puikkomaista" ja korttelirakenne on avoin.
- Kerrosluvut vaihtelevat II-VI.
- Korkein rakentaminen sijoittuu Pikkutorin kulmalle, rakennuksen eteläosan kerrosluvu korkeintaan VI ja pohjoisosa matalampi.
- Pikkutorin ja Lummintien varrella on liike-, toimisto- tai yhteistiloja.
- Lentokenttien puolen rakentaminen parantaa Oulunsalon keskustan näkyvyyttä, joten sinne avautuviin julkisivuihin tulisi kiinnittää erityistä huomiota.

YMPARISTORAKENTAMINEN

- Pikkutorin laidan rakentaminen on yhtenäistä ja muurimaista.
- Asuinpihat ja pysäköinti on sijoitettu pohjoiseteläsuuntaisesti talojen väliin, laajoja kadulle avautuvia pysäköintialueita ei sallita.

MUITA ASEMAKAAVOITUKSESSA HUOMIOITAVIA ASIOITA

- Uuden kävelijöille ja pyöräilijöille suunnatun ylityksen rakentamiseen Lentokenttien yli on varauduttava tontin suunnittelussa.
- Melun torjuntaan Lentokenttien puolella on kiinnitettävä erityishuomiota.

Oulun kaupunki

Yhdyskunta- ja ympäristöpalvelut

OULUN SALON KESKUSTAN YLEISSUNNITELMA

SELOSTUKSEN LIITTEET

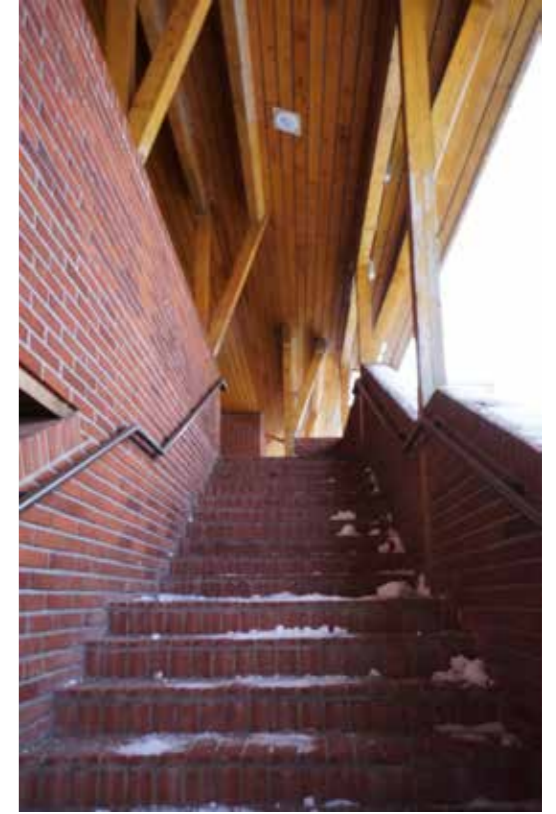
LIITE 2, paikan henki- minkäläistä uusi oulunsalolainen rakentaminen voisi olla?



Oulunsalon kirkko



Saloilan päiväkotii, pääsisäänkäynti



Katettu ulkoporras



Kotiseutumuseon pihapiiri

Perinteinen rakentamisen tapa Oulunsalossa



perinteiset rakentamistavat,
paikalla rakentaminen

harjakatot, portit, piharakennukset,
aidat, muurit, tornit, pihapiiri

Oulun koulun regionalismi Oulunsalon keskustassa

käsityön jälki

sylimäisyys, orgaanisuus massoitttelussa

paikalliset, aidot materiaalit: punatiili,
käsittelemätön/luonnollinen puu, punamulta

kestävyys, pitkäikäisyys

detaljiikka, kokeellisuus,
vaihtelevuus

ihmisen mittakaava

yhteys luontoon

yhteisöllisyys



Saloilan päiväkotii, näkymä pihalle



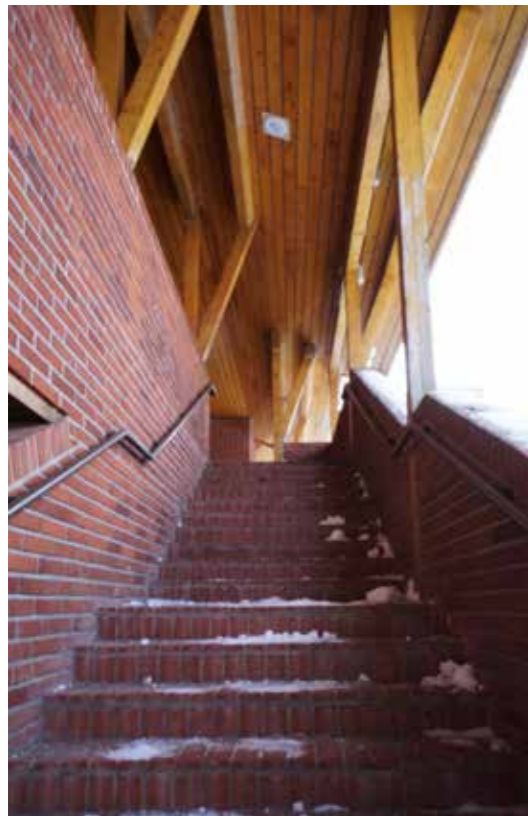
Oulunsalon kunnantalon vaihteleva julkisivusommitelu



Näkymä Oulunsalon kunnantalolle mäntymetsän läpi



Oulunsalon kunnantalo, punatiilen ja luonnollisen puun käyttö yksityiskohdissa



**punatiili, käsitelty/maalattu puu
tai puumateriaalin imitointi**

uudet materiaalit: lasi, pelti...

käsityön jälki

sylimäisyys, orgaanisuus massoitteluissa

harjakatot, portit, piharakennukset,
aidat, muurit, tornit, pihapiiri



Kortteli 198 asuinrakennukset, korttelitypologia on inspiroitunut Oulun koulun arkkitehtuurista



Oulun koulun regionalismi Oulunsalon keskustassa



Oulun koulun arkkitehtuurista inspiroitunut rakentaminen Oulunsalon keskustassa

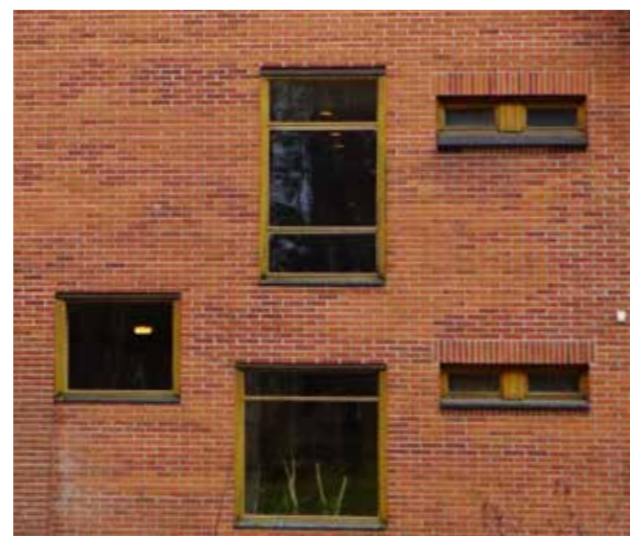
perinteiset rakentamistavat,
paikalla rakentaminen



Suunnittelukylän rakennukset ovat myöhempiä
Oulun koulun tyyliä



Oulun koulun piirteitä on nähtävissä uudemmissa asuintaloissa



**elementtirakentaminen, esivalmistus
moduulijattelu, toisto, taloudellisuus**

detaljiikka, kokeellisuus,
vaihtelevuus

ihmisen mittakaava

yhteys luontoon

yhteisöllisyys



Saapuminen Oulunsalon "vanhasta keskustasta" jalankulun ja pyöräilyn siltaa pitkin

Haasteet

elementtirakentaminen, esivalmistus
moduuliajattelu, toisto, taloudellisuus

autopaikkojen suuri määrä,
maan päällinen pysäköinti

millä taataan elävät kivijalat,
kun ei ole kysyntää uudelle
liikerakentamiselle?

nopeat globaalit muutokset, jotka vaikuttavat paikallisesti (esim. nettikauppa)

uudet materiaalit: lasi, pelti, julkisivu-
levytykset jne

ihmisen mittakaava

Nykyajan taloudelliset hankekoot,
energiatehokkuus

Oulun koulun regionalismi Oulunsalon keskustassa



2020-luvun arkkitehtuuri Oulunsalon keskustassa?

Mahdollisuudet

Jalankulku- ja pyöräily-yhteyksien
paraneminen

Olevan puuston säilyttäminen
pihoilla, aukioilla, kadun varressa

Uudet materiaalit ja rakennustekniikat:
CNC-leikattu puu, puuelementit, liimapuu,
muototiilet...

Yhteisöllisyys kerrostalokorttelissa:
yhteistilat, yhteispihat,
pihasaunat

harjakatot, portit, piharakennukset,
aidat, muurit, tornit, pihapiiri

Oman auton tarpeen väheneminen,
joukkoliikenteen kehittyminen



Millaiselta uusi rakentaminen Oulunsalossa voisi näyttää?

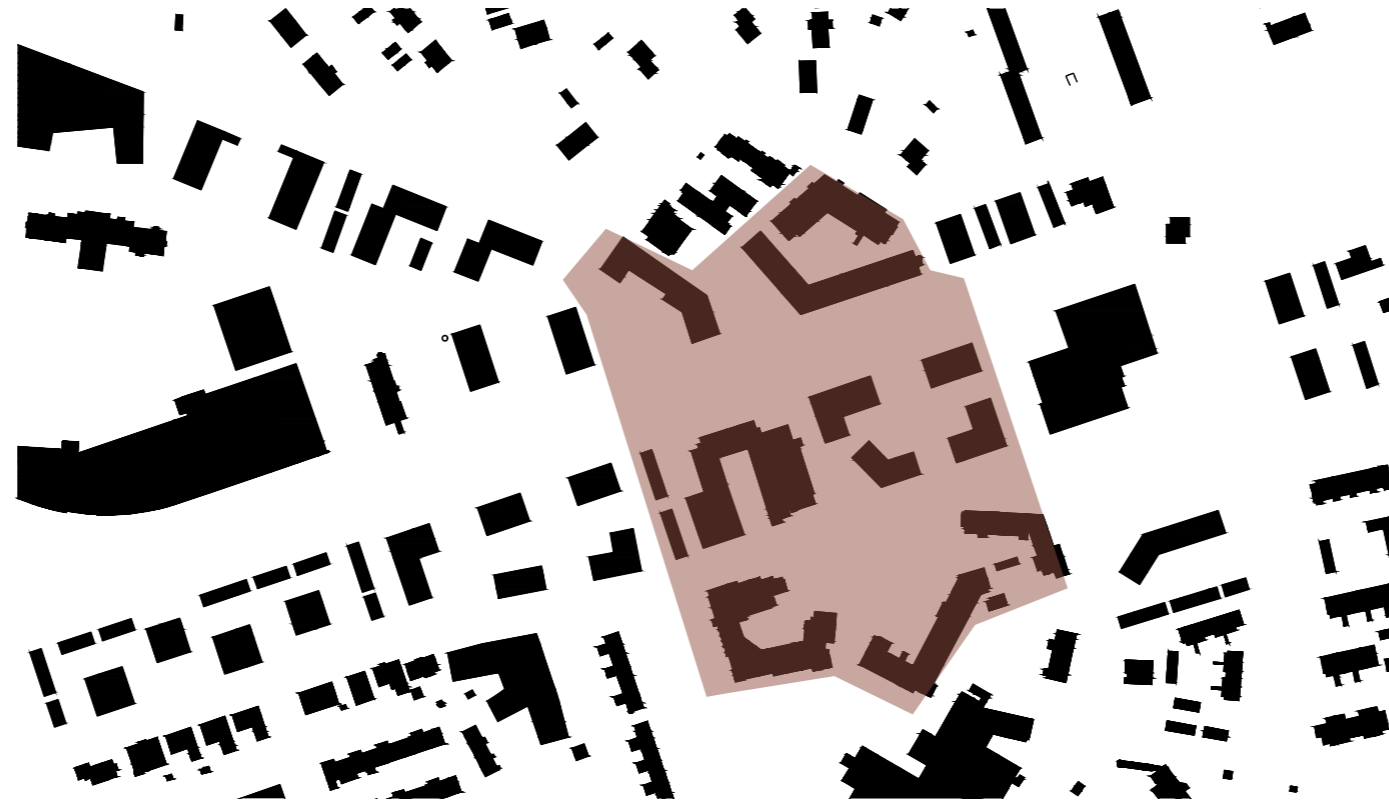
Miten ohjata uutta rakentamista, niin että Oulunlaon keskustasta saadaan myös rakennuttajien näkökulmasta kiinnostava kehittämispaikka?



sylimäisyys,
organisuus massoittelessa

punatiili, luonnollisen puun käyttö
mahdollisuuksien mukaan / (maalattu puu)

harjakatot, portit, piharakennukset,
aidat, muurit, tornit, pihapiiri



Ydinalueella "toreilta pihaille" -henkiset korttelit ja rakennusmassat

Lasin, pellin, julkisivulevytysten ja muiden
perinteiselle rakentamiselle vieraiden
materiaalien käyttö harkiten



Olevan puuston säilyttäminen
pihoilla, aukioilla, kadun varressa

ihmisen mittakaava

detaljiikka, kokeellisuus,
vaihtelevuus, monotonisuuden
välttäminen

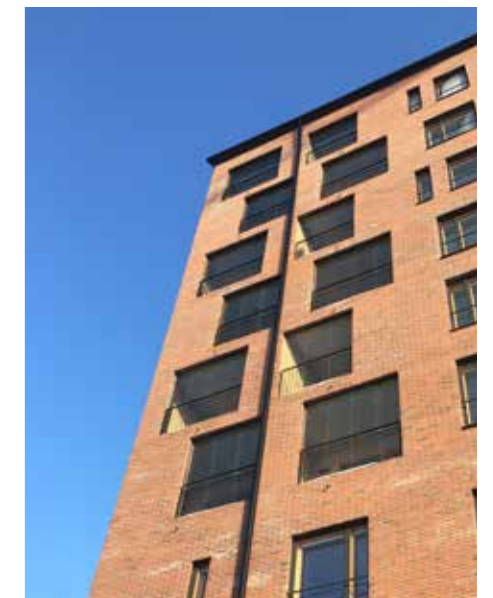
kivijalassa liiketilaa / (yhteistilaa),
yhteisölliset sisäpihat

laajojen, raiteille avautuvien
pysäköintialueiden välttäminen

Perinteisten materiaalien
uudet mahdollisuudet:
CNC-leikattu puu, puuelementit, liimapuu,
muototiilet...



Puun käyttöä Jyväskylän uusissa asuinkerros-
taloissa.



Korttelin 198 asuinrakennusten ja Vehnäkujan hoivakodin rakennusten massoittelessa, julkisivuissa
ja kattomuodoissa on nähtävissä Oulun koulun arkkitehtuurin vaikutusta.



Havainnekuva Jokiniementie 44, Oulunkylä, Helsinki.



Uusia kerrostaloja Jyväskylän Kankaan alueella.



Uusia asuinkerrostaloja Seinäjoen Itikassa.



Uusia asuinkerrostaloja Södra Rosendal, Uppsala.



Oulun koulun arkkitehtuurin piirteiden huomioiminen ydinalueen ulkopuolella

Olevan puuston säilyttäminen pihoidilla, aukioilla, kadun varressa

ihmisen mittakaava

massoittelu voi olla pistemäisempää ja korkeampaa raittien rajaus ja mittakaava huomioitava

harjakatot ja harjakattovariaatiot, portit, piharakennukset, aidat, muurit, tornit, pihapiiri

detaljiikka, kokeellisuus, vaihtelevuus

kivijalassa yhteistiloja, yhteisölliset sisäpihat

punatiili, luonnollisen puun käyttö mahdollisuuksien mukaan, maalattu puu

rakentamisen tavassa enemmän joustoa kuin ydinalueella

Punatiilen ja puun käyttöä Oulunsalon uudempien rakennusten julkisivuista

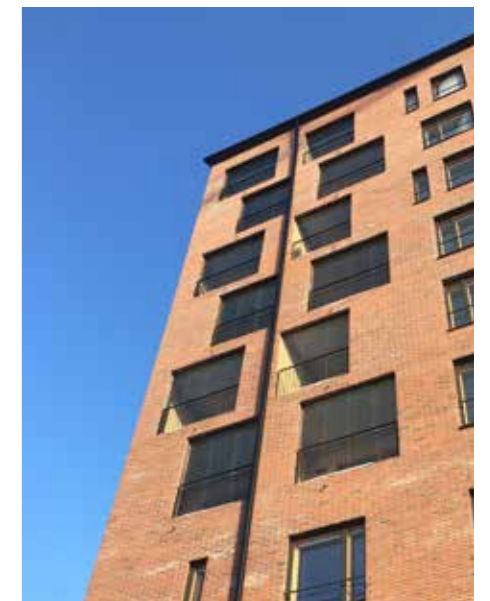


laajojen, raiteille avautuvien pysäköintialueiden välttäminen

Perinteisten materiaalien uudet mahdollisuudet: CNC-leikattu puu, puuelementit, liimapuu, muototiilet...



Puun käyttöä Jyväskylän uusissa asuinkerrostaloissa.





- Oleva korkeatasoisena toteutettu jalankulun ja pyöräilyn reitti
- - - - - Nykyinen kyläraitti
- Oleva korkeatasoisesti toteutettu aukio / kaupunkitila
- Taideteos

Kyläraittien tunnelma on onnistunutta etenkin Kunnantalon kohdalla.



Ympäristösuunnittelun nykytilanne



Oulunsalon keskustan ympäristörakentaminen Kunnantalon ja Korttelin 198 välillä on korkeatasoista.



Oulunsalon keskustan näkyvyyttä Lentokentäntielle tulisi kehittää.



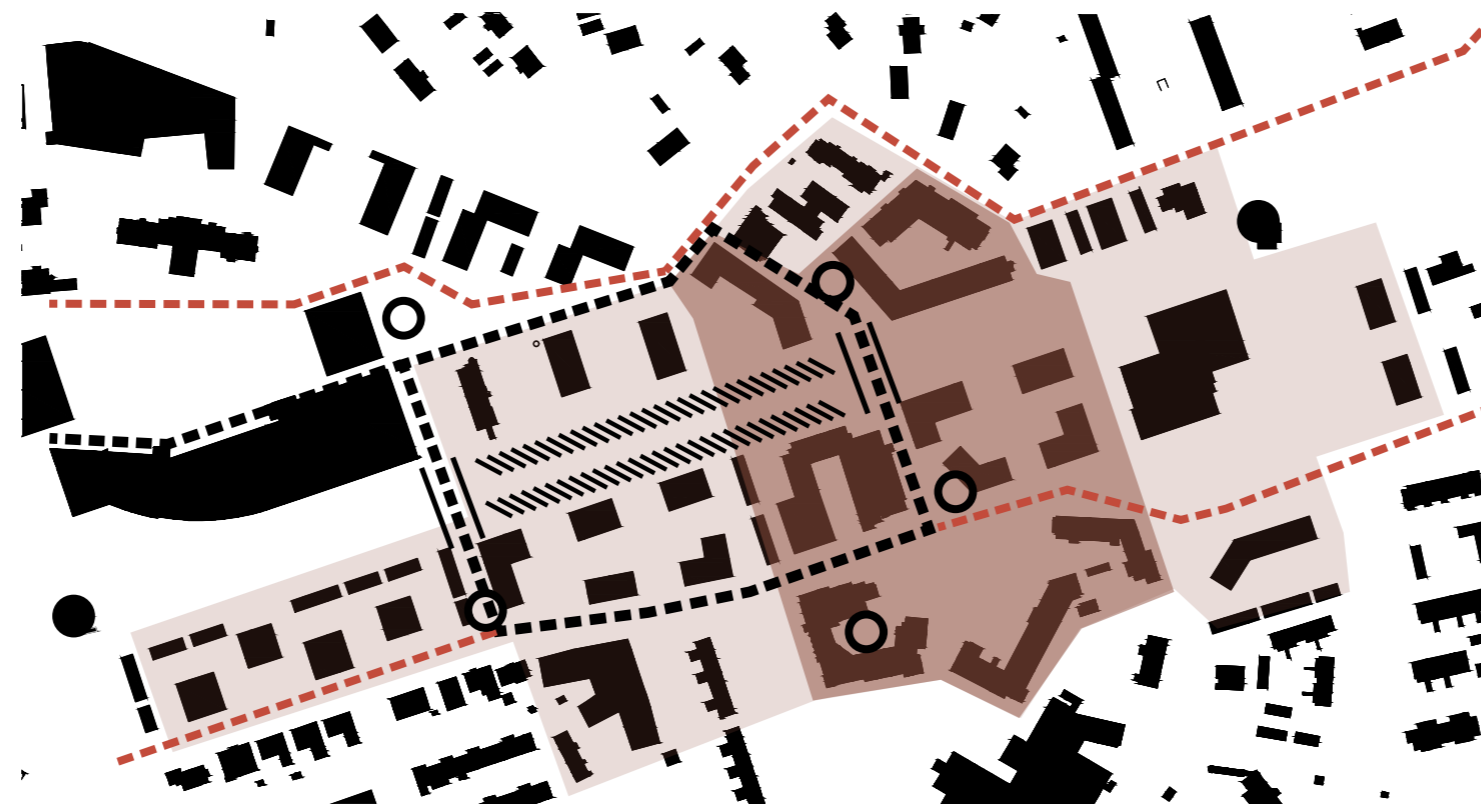
Taidetta Kunnantalon pihalla ja Lentokentäntien liikenneympyrässä



Sukelluksen molemmille puolille istutetaan värikäs kukkaniitty. Niittyalue rajautuu kävelysiltojen välille.



Kävelysillat valaistaan näyttävästi, niin että ne erottuvat myös alueen läpi ajettaessa.



- Korkeatasoisena toteutettava jalankulun ja pyöräilyn ympäryslenkki
- - - - - Kehitettävä kyläraitti
- Korkeatasoisesti toteutettu aukio / kaupunkitila
- Taideteos
- ||| Valoteos
- //// Ympäristötade, esim. perinenniitty

Ympäristösuunnittelun ohjeistus, omaleimaisuuden vahvistaminen



Kylälänkin varrelle luonnonkivilohkareita. Aktivoi leikkiä ja liikuntaan, mutta ei vaadi huoltoa. Samalla vahvistaa luonnonläheistä identiteettiä.



Kylälänkin pinnoitteet punaista kiviainesta. Tunnistettavuus ja yhtenäisyys. Ympäryslänkin varrelle muurimaisia penkkejä ja istuskeluryhmiä.



Puusto osana raittien tunnelmaa. Yksittäisiä puita ja puuryhmiä säilytetään raittien varrella ja aukioilla. Toisaalta puustoa tulisi harventaa niin että merkkirakennukset, kuten kirkko näkyvät paremmin.



SUUNNITTELUVAATIMUKSET KUNNANTALON LÄHEISYYDESSÄ (osa-alueet 4, 16, 17 ja osa-alueen 15 Pikkutorin puoleinen laita)

Rakennussuunnittelu, julkisivut ja katot

Oulun koulun regionalismin henkeen sopivaa rakentamista. Rakennuksilla on selkeä hahmo ja vahva materiaalin tuntu. Rakennukset ovat muodoltaan orgaanisia, absoluuttista suorakulmaisuutta ei sallita.

Kattomuodoissa tulee käyttää harjakattoja tai harjakattovariaatioita. Katon väri on punainen.

Rakennusmassat luovat suojaisia(sylimäisiä) pihatiloja/pihapiirejä

Materiaalivalintojen tulee pääosin olla punatiiltä ja puuta. Julkisivujen päämateriaalin tulee olla kestävä ja korkealaatuinen ja sillä tulee olla voimakas materiaalin tuntu ja tekstuuri.

Rakennusten ulkoseinissä saa olla pääsääntöisesti enintään kaksi päämateriaalia korostavaa tehostemateriaalia

Ympäristösuunnittelu

Kävelyn ja pyöräilyn pääreitit (ympäryslenkki) tulee toteuttaa laadukkaasti ja houkutteleviksi. Päälysteen materiaalina tulee suosia punaista kiviainesta.

Lenkille suunnitellaan ja toteutetaan yhtenäinen valaistus.

Yksittäisiä puita tai puuryhmiä tulee säilyttää pihoiilla, aukioilla ja kadun varressa, jotta ympäristö ei valmistuttua näytä keskeneräiseltä.

Kyläraitin tunnelman säilymiseen kiinnitetään huomioita rakennusten sijoittelussa ja pihojen käsittelyssä. Laajat Kyläraitille avautuvat pysäköintialueet eivät ole sallittuja.

SUUNNITTELU SUOSITUKSET KUNNANTALON LÄHEISYYDESSÄ (osa-alueet 4, 16, 17 ja osa-alueen 15 Pikkutorin puoleinen laita)

Rakennussuunnittelu

Tiilidetallien monipuolinen käyttäminen

Ihmisen mittakaava. Katutasossa julkisivun tulee olla yksityiskohtaista ja vaihtelevaa. Yksitoikkoisuutta ja liian umpinaisia julkisivuja on vältettävä.

Suosittelava katemateriaali on punatiilikatto.

Oulun koulun arkkitehtuurissa esiintyviä aiheita kuten portteja, muureja tai pieniä torneja tulee rakentaa kaikille tonteille vahvistamaan Oulunsalolaista omaleimaista arkkitehtuuri-identiteettiä.

Oulun koulun arkkitehtuurista poikkeavia julkisivumateriaaleja kuten lasia, peltiä ja julkisivulevytyksiä tulee soveltaa harkitusti.

Ympäristösuunnittelu

Uusia aukoiden ja leikkipuistojen sijaan, luodaan kyläläenille liikunnallisesti aktivoivaa ympäristöä. Materiaalien valinnassa kiinnitetään huomiota niiden kestävyteen leikkimisen, kiipeilyn, skeittaamisen ja skoottaamisen näkökulmasta.

Kirkon edustan puustoa harvennetaan, jotta kirkko nousisi paremmin esille Lentokentäntielle.

Kävelysilloille toteutetaan yhtenäinen valaistus/valoteos, joka näkyy myös sukelluksessa ajettaessa.

Sukelluksen molemmin puolin olevalle penkereelle, kävelysiltojen väliselle alueelle istutetaan värikäs, perinteinen kukkaniitty.

Kylälänkin varrelle sijoitetaan muurimaisia punatiilipenkkejä ja luonnonkivilohkareita.

Oulun kaupunki

Yhdyskunta- ja ympäristöpalvelut

OULUN SALON KESKUSTAN YLEISSUNNITELMA

SELOSTUKSEN LIITTEET

LIITE 3, maankäytön 3 vaihtoehtoa 17.8.2017

Oulunsalon keskusta – Luonnoksena nähtävillä olleet maankäyttövaihtoehdot

Suunnittelualue ja yleissuunnitelman tarkoitus

Suunnittelualueena on Oulunsalon keskusta Lentokentätien etelä- ja pohjoispuolella. Alueen kokonaislaajuus on n. 67ha.

Oulunsalon keskusta on Oulun kaupungin merkittävä ja edelleen kehitettävä paikalliskeskus. Alueen maankäyttöä on tarkoitus tehostaa ja monipuolistaa paikallisia ominaispiirteitä ja vahvuuksia korostaen. Alueelle sijoittuu monipuolisia palveluja sekä asumista; nykytilanteessa keskusta-aluetta pyritään kehittämään erityisesti asuinrakentamisen keinoin.

Suunnittelualueesta on laadittu kolme erilaista maankäyttövaihtoehtoa. Kaksi vaihtoehdoista (ve1 ja ve2) on laadittu yleiskaava ja jo käyty vuorovaikutus huomioiden. Kolmas vaihtoehto (ve3) on luonteeltaan vapaampi ja se on laadittu suunnittelualueen mahdollisuuksia korostaen. Vaihtoehdot eroavat myös asukasmääriltään toisistaan: uusia asukkaita on vaihtoehdossa 1 noin 600, vaihtoehdossa 2 noin 1000 ja vaihtoehdossa 3 noin 1600. Yleissuunnitelma laaditaan maankäyttövaihtoehtojen ja niistä saadun palautteen pohjalta ja siinä voidaan yhdistellä osia eri vaihtoehdoista. Yleissuunnitelman tarkoitus on luoda kuva Oulunsalon keskustan pitkän aikajänteen tavoitetilasta sekä määritellä ensimmäisenä toteutettavat toimenpiteet. Yleissuunnitelma tulee toimimaan Oulunsalon keskustan maankäytön, liikenteen ja ympäristön tarkemman suunnittelun ja toteutuksen pohjana.

Maankäyttövaihtoehdot

Vaihtoehdoista on pyritty tekemään luonteeltaan erilaisia; Vaihtoehto 1 on asukasmäärän kasvultaan vähäisin ja muutoksiltaan pienin. Siinä palvelut säilyvät molemmin puolin Lentokentätietä. Vaihtoehdossa 2 asumisen ja palveluiden kasvu on suurempaa. Lentokentätien eteläpuolelle, vanhaan keskustaan, tuodaan tehokasta asumista ja uusia palveluita. Myös Lentokentätien pohjoispuolta kehitetään, mutta rakentamisen tehokkuus on pienempi. Vaihtoehdossa 3 asukasmäärän ja palveluiden kasvu on suurin. Suurempimittakaavainen uusi rakentaminen ja palvelut sijoittuvat kauppakeskus Kapteenin yhteyteen Lentokentätien pohjoispuolelle. Lentokentätien eteläpuolta kehitetään pienimittakaavaisena, kylämäisenä Vanhan keskustan hengessä.

Suuri osa suunnittelualueella olevista toiminnoista säilyy nykyisillä paikoillaan. Vaihtoehdoissa on tutkittu museon ja päivittäistavarakaupan (S-market) sijoittumisvaihtoehtoja sekä Suunnittelukylän alueen kehittämisevaihtoehtoja. Uusi päiväkotikoti on sijoitettu Oulunsalotalon eteläpuolelle. Erityistä huomiota on kiinnitetty palveluiden säilymiseen sekä niiden saavutettavuuteen. Jalankulun ja pyöräilyn olosuhteita on pyritty parantamaan. Vaihtoehdoissa on ideoitu myös ympäristörakentamisen mahdollisuuksia viihtyisyyden parantamisessa.

Ve1 – Palvelut molemmin puolin Lentokentäntietä

Yleistä:

- Realistinen / vähäinen asukasmäärän kasvu
- Laajuus: 35 755 kem², josta kaupallista tilaa noin 5000 kem²
- Kaupalliset palvelut säilyvät molemmilla puolilla Lentokentäntietä. Pohjoispuolelle Lentokentäntietä jätetään tilaa kaupallisten palveluiden laajentumiselle.
- Uusi kerrostaloasuminen painottuu palveluiden läheisyyteen keskuksen keskeisimmille alueille
- Kerrostalorakentamisen lisäksi alueella on kaksikerroksisia rivi- tai pienkerrostaloja
- Pysäköinti on ratkaistu maan päällisenä ja korttelit ovat ”helppoja toteuttaa”
- Lentokentätien vartta kohennetaan. Siihen voidaan tehdä ympäristötaidetta ja rakennusten julkisivuja valaistaan.

Lentokentätien eteläpuoli:

- Tiivis kaupunkirakenne Lentokentätien varrella Kapteeni-kauppakeskuksen ja S-marketin välissä, rakenne pienenee länteen ja itään päin mentäessä. Rakentaminen on korkeampaa Lentokentätien puolella ja madaltuu Kauppiaantielle
- Kaupallisia palveluita sijoitetaan Osuuspankin ja Remeksen tontin kivijalkaan.
- Museo säilyy paikallaan. Museo tehdään näkyvämmäksi ympäristörakentamisen keinoin.
- S-market tehdään näkyvämmäksi ympäristörakentamisen keinoin, esim. puuston karsinnalla.

Lentokentätien pohjoispuoli:

- Suunnittelukylä säilytetään kolmen läntisimmän rakennuksen osalta ja niihin sijoitetaan kaupallisia palveluita. Niiden pohjoispuolelle muodostuu kevyen liikenteen reitti ja uusi aukio
- Pikkutorin länsilaidan kortteli on nykyisen asemakaavan mukainen.
- Kapteenin pohjoispuolen toimitiloista läntisimmät säilytetään ja niiden itäpuolelle syntyy uusi asuinkerrostalokortteli. Kerrostalojen kivijalassa on liiketilaa.
- Lummintien pohjoispuolelle varataan tilaa olemassa oleville toiminnoille ja niiden laajentumiselle.
- Kapteenin pohjoispuolella on varaus suurehkolle liiketilalle.
- Oulunsalotalon eteläpuolelle tulee uusi päiväkot.

LAAJUUSTIEDOT

Uutta rakentamista
35 755 kem2,

josta kaupallisia palveluita
~ 5000 kem2

- a. AL II 1100 kem2
- b. AK II-III 7600 kem2
- c. AL II 1700 kem2
- d. ALK II-IV 5100 kem2
- e. AK II-V 5500 kem2
- f. AR II 3200 kem2
- g. TY I-II uutta rakentamista 2455 kem2
- h. AKL II-IV 4800 kem2
- i. P I-II 2500 kem2
- j. YL I-II uusi päiväkotiki 1800 kem2

1. puuston harventaminen ja siistiminen
2. Lentokentätien ilmeen kohentaminen rakennusten, valaistuksen ja ympäristötaiteen keinoin
3. Kauppiaantien kehittäminen miellyttävämmäksi jalankulkuympäristöksi
4. Istutuksia ja lyhytaikaista pysäköintiä
5. Ympäristön kehitys
6. Vanhan kaupungin tori





LAAJUUSTIEDOT

Uutta rakentamista
35 755 kem²,

josta kaupallisia palveluita
~ 5000 kem²

- a. AL II 1100 kem²
- b. AK II-III 7600 kem²
- c. AL II 1700 kem²
- d. ALK II-IV 5100 kem²
- e. AK II-V 5500 kem²
- f. AR II 3200 kem²
- g. TY I-II uutta rakentamista 2455 kem²
- h. AKL II-IV 4800 kem²
- i. P I-II 2500 kem²
- j. YL I-II uusi päiväkotiki 1800 kem²

1. puuston harventaminen ja siistiminen
2. Lentokentätien ilmeen kohentaminen rakennusten, valaistuksen ja ympäristötaiteen keinoin
3. Kauppiantien kehittäminen miellyttävämmäksi jalankulkuympäristöksi
4. Istutuksia ja lyhytaikaista pysäköintiä
5. Ympäristön kehitys
6. Vanhan kaupungin tori

	
oleva asuinrakennus	asuminen
	
liike- tai toimistotiloja	pienteollisuus
	
kunnalliset palvelut	suunnittelualueen raja

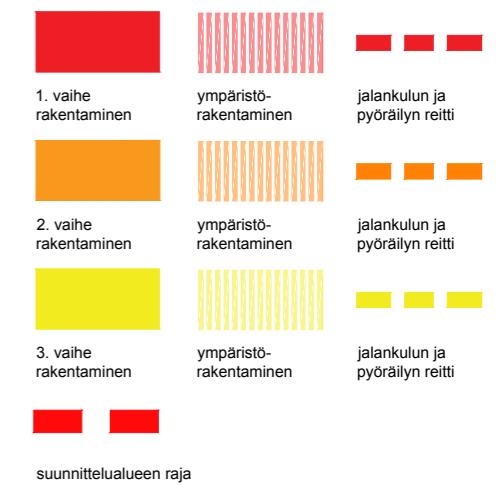
LAAJUUSTIEDOT

Uutta rakentamista
35 755 kem²,

josta kaupallisia palveluita
~ 5000 kem²

- a. AL II 1100 kem²
- b. AK II-III 7600 kem²
- c. AL II 1700 kem²
- d. ALK II-IV 5100 kem²
- e. AK II-V 5500 kem²
- f. AR II 3200 kem²
- g. TY I-II uutta rakentamista 2455 kem²
- h. AKL II-IV 4800 kem²
- i. P I-II 2500 kem²
- j. YL I-II uusi päiväkotiki 1800 kem²

1. puuston harventaminen ja siistiminen
2. Lentokenttätien ilmeen kohentaminen rakennusten, valaistuksen ja ympäristötaiteen keinoin
3. Kauppiantien kehittäminen miellyttävämmäksi jalankulkuympäristöksi
4. Istutuksia ja lyhytaikaista pysäköintiä
5. Ympäristön kehitys
6. Vanhan kaupungin tori






LAAJUUSTIEDOT

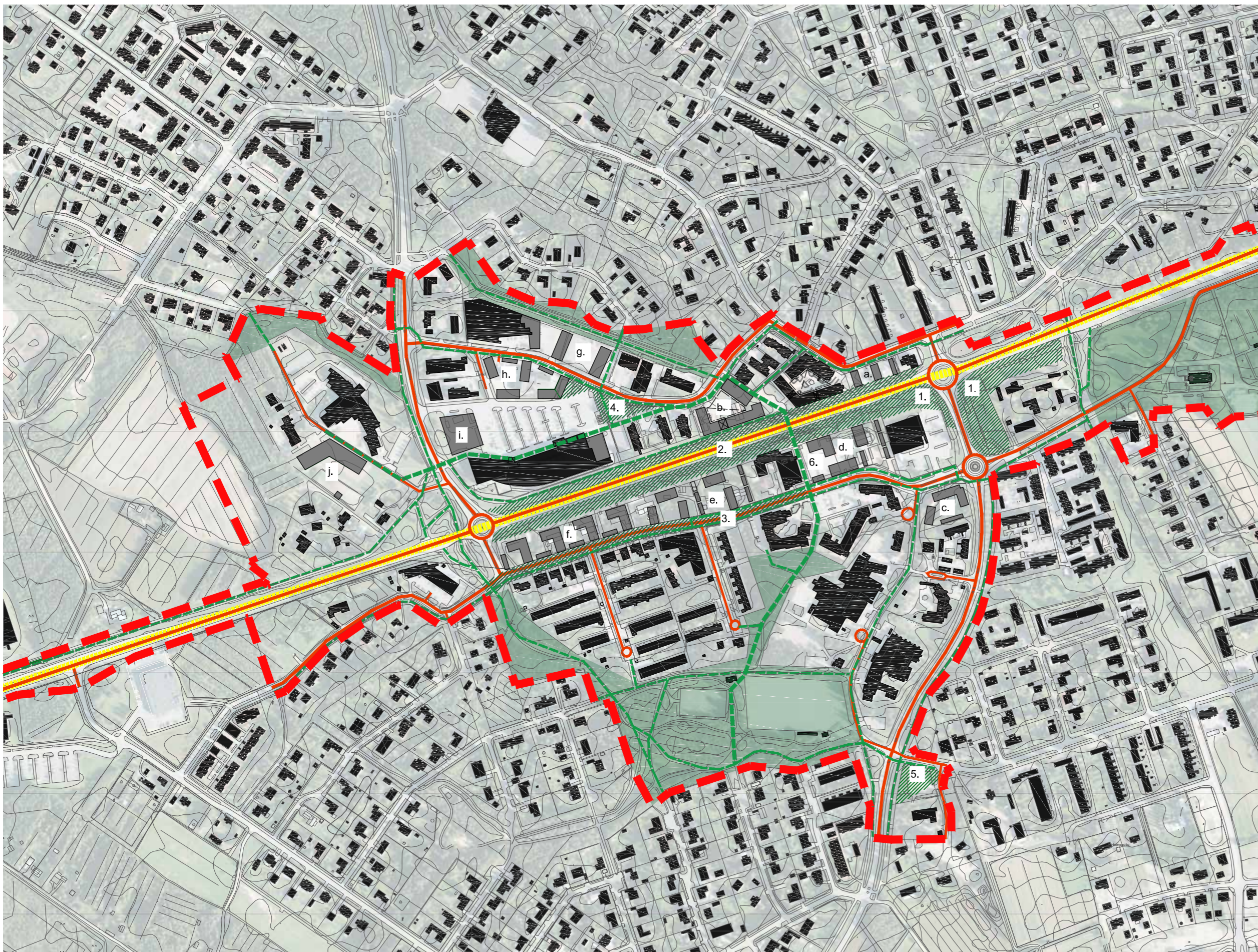
Uutta rakentamista
35 755 kem2,

josta kaupallisia palveluita
~ 5000 kem2

- a. AL II 1100 kem2
- b. AK II-III 7600 kem2
- c. AL II 1700 kem2
- d. ALK II-IV 5100 kem2
- e. AK II-V 5500 kem2
- f. AR II 3200 kem2
- g. TY I-II uutta rakentamista 2455 kem2
- h. AKL II-IV 4800 kem2
- i. P I-II 2500 kem2
- j. YL I-II uusi päiväkoti 1800 kem2

1. puuston harventaminen ja siistiminen
2. Lentokenttiantien ilmeen kohentaminen rakennusten, valaistuksen ja ympäristötaiteen keinoin
3. Kauppiantien kehittäminen miellyttävämmäksi jalankulkuympäristöksi
4. Istutuksia ja lyhytaikaista pysäköintiä
5. Ympäristön kehitys
6. Vanhan kaupungin tori

	
oleva rakennus	uusi rakennus
	
ympäristörakentaminen / ympäristön kohentaminen	aukio, kävelyalue
	
ajoyhteys	kävelyn ja pyöräilyn reitti
	
raideliikennevaraus	suunnittelualan raja



LAAJUUSTIEDOT

Uutta rakentamista
35 755 kem2,

josta kaupallisia palveluita
~ 5000 kem2

- a. AL II 1100 kem2
- b. AK II-III 7600 kem2
- c. AL II 1700 kem2
- d. ALK II-IV 5100 kem2
- e. AK II-V 5500 kem2
- f. AR II 3200 kem2
- g. TY I-II uutta rakentamista 2455 kem2
- h. AKL II-IV 4800 kem2
- i. P I-II 2500 kem2
- j. YL I-II uusi päiväkoti 1800 kem2

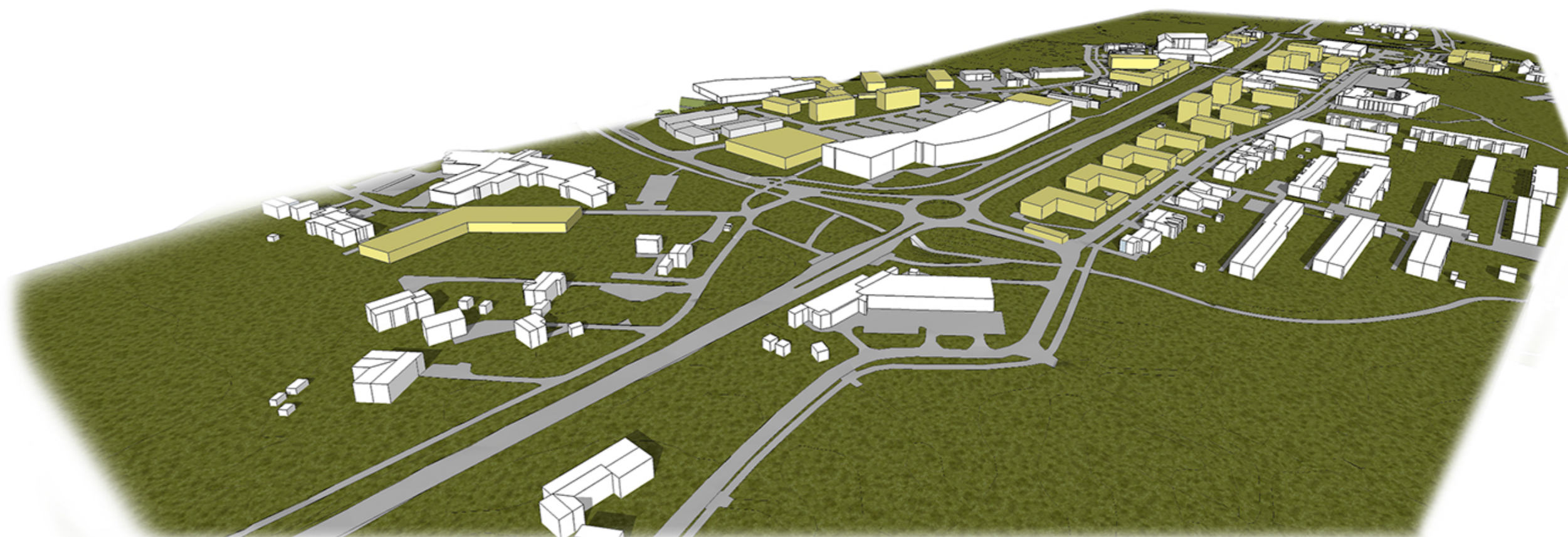
1. puuston harventaminen ja siistiminen
2. Lentokentäntien ilmeen kohentaminen rakennusten, valaistuksen ja ympäristötaiteen keinoin
3. Kauppiaantien kehittämiseksi miellyttävämmäksi jalankulkuympäristöksi
4. Istutuksia ja lyhytaikaista pysäköintiä
5. Ympäristön kehitys
6. Vanhan kaupungin tori

	
oleva rakennus	uusi rakennus
	
ympäristörakentaminen / ympäristön kohentaminen	aukio, kävelyalue
	
ajoyhteys	kävelyn ja pyöräilyn reitti
	
raideliikennevaraus	aluerajaus



LINJA ARKHITEHDIT





04000... 2017... 17.8.2017

Ve2 – Uutta asumista vanhaan keskusta

Yleistä:

- Realistinen / tehostava asukasmäärän ja kaupallisten palveluiden kasvu
- Laajuus: 60 105 kem², josta kaupallista tilaa noin 10 000 kem²
- Kaupalliset palvelut säilyvät molemmilla puolilla Lentokentäntietä
- Asuntorakentamisen painopiste on Lentokentäntien eteläpuolella
- Pohjoiseen jätetään tilaa kaupallisten palveluiden ja toimitilojen laajentumiselle
- Keskeisimmissä kortteleissa pysäköinti on ratkaistu maanalaisena pysäköintinä ja muualla maan päällisenä
- Kauppakeskus Kapteenin itäpuolella on uusi kevyen liikenteen ylikulkusilta
- Vaiheistus: asuinrakentaminen aloitetaan keskeisiltä paikoilta (korttelit e, g ja i). Seuraavana täydennetään keskuksen Lentokentäntien varsi (korttelit a, h ja b). Lentokentäntien pohjoispuolen asuinalueet (korttelit k, m ja p) toteutetaan viimeisenä.

Lentokentäntien eteläpuoli:

- Museoalue ja MRKY kohde Jääskön talo säilyvät paikoillaan, kortteli täydennysrakennetaan II-III-kerroksisella asuinrakentamisella.
- S-marketille varataan laajenemisvara
- Kerrostalojen kivijalassa on liiketilaa.
- Terveyskeskuksen länsipuolelle muodostuu tapahtumatori
- Keskeisimmissä kortteleissa pysäköinti on ratkaistu maanalaisena pysäköintinä ja muualla maan päällisenä

Lentokentäntien pohjoispuoli:

- Suunnittelukylästä säilytetään kolmen rakennuksen kokonaisuus ja sitä täydennetään lisärakentamisella (korottaminen ja laajentaminen). Suunnittelukylään sijoitetaan kaupallisia palveluita. Niiden pohjoispuolelle muodostuu kevyen liikenteen reitti.
- Pikkutorin laidalla on noppatalo.
- Kapteenin pohjoispuolelle varataan tilaa suurelle liiketilalle ja uudelle kerrostalorakentamiselle. Kerrostalojen kivijalassa on Kapteenin puolella liiketilaa.
- KL Mechanicsin länsipuolella on tilaa uusille toimitiloille.
- Suunnittelukylän pohjoispuolelle sijoitetaan asumista.
- Oulunsalotalon eteläpuolelle sijoittuu uusi päiväkot.
- Kauppakeskus Kapteenin länsipuolella on uusi asuin-kerrostaloalue. Kevyen liikenteen väylä siirretään sen pohjoispuolelle.

LAAJUUSTIEDOT

Uutta rakentamista
60 105 kem²,

josta kaupallisia palveluita
~ 10 000 kem²

- a. AL II 1100 kem²
- b. AK II-III 3750 kem²
- c. AKL IV 1700 kem²
- d. S-marketin laajennus I-II 1000 kem²
- e. AKL II-III 3800 kem²
- f. Terveyskeskuksen laajennus I-II 500 kem²
- g. AKL II-IV 7800 kem²
- h. AK IV-V 7900 kem²
- i. AKL II-V 3750 kem²
- j. Suunnittelukylän laajennus / korotus 1000 kem²
- k. AR II 4000 kem²
- l. TY I-II uutta toimitilaa 2455 kem²
- m. 8000 kem²
- n. P I-II 2500 kem²
- o. YL I-II uusi päiväkotiki 1800 kem²
- p. A II-V 8050 kem²
- q. Y II 1000 kem²

- 1. uusi kevyen liikenteen ylitys
- 2. Lentokenttiantien ilmeen kohentaminen rakennusten, valaistuksen ja ympäristötaiteen keinoin
- 3. Osa kotiseutumuseon korttelista täydennysrakennetaan II-III-kerroksisella asuinrakentamisella
- 4. istutuksia
- 5. Vanhan kaupungin tori



LAAJUUSTIEDOT

Uutta rakentamista
60 105 kem²,

josta kaupallisia palveluita
~ 10 000 kem²

- a. AL II 1100 kem²
- b. AK II-III 3750 kem²
- c. AKL IV 1700 kem²
- d. S-marketin laajennus I-II 1000 kem²
- e. AKL II-III 3800 kem²
- f. Terveyskeskuksen laajennus I-II 500 kem²
- g. AKL II-IV 7800 kem²
- h. AK IV-V 7900 kem²
- i. AKL II-V 3750 kem²
- j. Suunnittelukylän laajennus / korotus 1000 kem²
- k. AR II 4000 kem²
- l. TY I-II uutta toimitilaa 2455 kem²
- m. 8000 kem²
- n. P I-II 2500 kem²
- o. YL I-II uusi päiväkotiki 1800 kem²
- p. A II-V 8050 kem²
- q. Y II 1000 kem²

- 1. uusi kevyen liikenteen ylitys
- 2. Lentokentäntien ilmeen kohentaminen rakennusten, valaistuksen ja ympäristötaiteen keinoin
- 3. Osa kotiseutumuseon korttelista täydennysrakennetaan II-III-kerroksisella asuinrakentamisella
- 4. istutuksia
- 5. Vanhan kaupungin tori

	
oleva rakennus	asuminen
	
liike- tai toimistotiloja	pienteollisuus
	
kunnalliset palvelut	aluerajaus

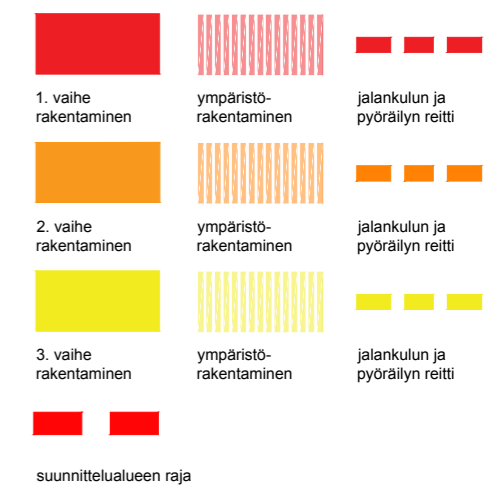
LAAJUUSTIEDOT

Uutta rakentamista
60 105 kem²,

josta kaupallisia palveluita
~ 10 000 kem²

- a. AL II 1100 kem²
- b. AK II-III 3750 kem²
- c. AKL IV 1700 kem²
- d. S-marketin laajennus I-II 1000 kem²
- e. AKL II-III 3800 kem²
- f. Terveyskeskuksen laajennus I-II 500 kem²
- g. AKL II-IV 7800 kem²
- h. AK IV-V 7900 kem²
- i. AKL II-V 3750 kem²
- j. Suunnittelukylän laajennus / korotus 1000 kem²
- k. AR II 4000 kem²
- l. TY I-II uutta toimitilaa 2455 kem²
- m. 8000 kem²
- n. P I-II 2500 kem²
- o. YL I-II uusi päiväkotiki 1800 kem²
- p. A II-V 8050 kem²
- q. Y II 1000 kem²

1. uusi kevyen liikenteen ylitys
2. Lentokentäntien ilmeen kohentaminen rakennusten, valaistuksen ja ympäristötaiteen keinoin
3. Osa kotiseutumuseon korttelista täydennysrakennetaan II-III-kerroksisella asuinrakentamisella
4. istutuksia
5. Vanhan kaupungin tori




LAAJUUSTIEDOT

Uutta rakentamista
60 105 kem²,

josta kaupallisia palveluita
~ 10 000 kem²

- a. AL II 1100 kem²
- b. AK II-III 3750 kem²
- c. AKL IV 1700 kem²
- d. S-marketin laajennus I-II 1000 kem²
- e. AKL II-III 3800 kem²
- f. Terveyskeskuksen laajennus I-II 500 kem²
- g. AKL II-IV 7800 kem²
- h. AK IV-V 7900 kem²
- i. AKL II-V 3750 kem²
- j. Suunnittelukylän laajennus / korotus 1000 kem²
- k. AR II 4000 kem²
- l. TY I-II uutta toimitilaa 2455 kem²
- m. 8000 kem²
- n. P I-II 2500 kem²
- o. YL I-II uusi päiväkotiki 1800 kem²
- p. A II-V 8050 kem²
- q. Y II 1000 kem²

1. uusi kevyen liikenteen ylitys
2. Lentokentäntien ilmeen kohentaminen rakennusten, valaistuksen ja ympäristötaiteen keinoin
3. Osa kotiseutumuseon korttelista täydennysrakennetaan II-III-kerroksisella asuinrakentamisella
4. istutuksia
5. Vanhan kaupungin tori

	
oleva rakennus	uusi rakennus
	
ympäristörakentaminen / ympäristön kohentaminen	aukio, kävelyalue
	
ajoyhteys	kävelyn ja pyöräilyn reitti
	
raideliikennevaraus	aluerajaus



LAAJUUSTIEDOT

Uutta rakentamista
60 105 kem²,

josta kaupallisia palveluita
~ 10 000 kem²

- a. AL II 1100 kem²
- b. AK II-III 3750 kem²
- c. AKL IV 1700 kem²
- d. S-marketin laajennus I-II 1000 kem²
- e. AKL II-III 3800 kem²
- f. Terveyskeskuksen laajennus I-II 500 kem²
- g. AKL II-IV 7800 kem²
- h. AK IV-V 7900 kem²
- i. AKL II-V 3750 kem²
- j. Suunnittelukylän laajennus / korotus 1000 kem²
- k. AR II 4000 kem²
- l. TY I-II uutta toimitilaa 2455 kem²
- m. 8000 kem²
- n. P I-II 2500 kem²
- o. YL I-II uusi päiväkotiki 1800 kem²
- p. A II-V 8050 kem²
- q. Y II 1000 kem²

1. uusi kevyen liikenteen ylitys
2. Lentokentätien ilmeen kohentaminen rakennusten, valaistuksen ja ympäristötaiteen keinoin
3. Osa kotiseutumuseon korttelista täydennysrakennetaan II-III-kerroksisella asuinrakentamisella
4. istutuksia
5. Vanhan kaupungin tori

	
oleva rakennus	uusi rakennus
	
ympäristörakentaminen / ympäristön kohentaminen	aukio, kävelyalue
	
ajoyhteys	kävelyn ja pyöräilyn reitti
	
raideliikennevaraus	aluerajaus







Ve3 – Keskitetyt palvelut Lentokentätien pohjoispuolella

Yleistä:

- Utopistinen / suuri asukasmäärän ja kaupallisten palveluiden kasvu
- Laajuus: 90 605 kem², josta kaupallisia palveluita noin 10 000 kem²
- Liiketoiminta painottuu Lentokentätien pohjoispuolelle kauppakeskus Kapteeniin ja sen yhteydessä olevaan hybridikortteliin. Hybridikorttelissa on maantasossa liike – ja toimitilaa ja ylemmissä kerroksissa asumista. Pysäköinti on sijoitettu maan alle.
- Tehokkaan rakentamisen painopiste on Lentokentätien pohjoispuolella, jossa on myös maanalaista pysäköintiä
- Lentokentätien eteläpuolella asuinrakentaminen on pienimittakaavaista ja kylämäistä II-III-kerroksista ja pysäköinti on ratkaistu maantasossa. Maantasossa on kivijalkaliikkeitä.

Lentokentätien eteläpuoli:

- Vanhan keskuksen korttelit täydennetään II-kerroksisella rakentamisella. Pysäköinti on ratkaistu maantasossa
- S-market siirtyy Kapteenin yhteyteen
- Rakentaminen on pienimittakaavaista ja matalaa Oulun koulun hengessä
- Museoalue siirretään kokonaan itään kirkon edustalle. Tilalle tulee pienimittakaavaista asuinrakentamista.
- Kauppiaantien eteläpuolen omakotitalot (Riisikujan molemmiin puolin) on korvattu rivitaloilla
- Kauppiaantie 34 ja sen lähialueille on esitetty uutta toimitilaa

Lentokentätien pohjoispuoli:

- Suunnittelukylä puretaan ja sen tilalle ja ympäristöön tehdään kerrostalorakentamista, jonka kivijalassa on liike- ja toimitilaa. Pysäköinti on ratkaistu maanalaisena
- Kapteenin yhteyteen tulee hybridikortteli, jossa on maantasossa liike – ja toimitilaa ja ylemmissä kerroksissa asumista (pihat liiketilaosan katolla). Pysäköinti on ratkaistu maan alle (kts. referenssikohde seuraavalta sivulta).
- Kauppakeskittymän yhteydessä on torialue ja esiintymislava.
- Pienteollisuus- ja toimitilarakennuksia korvataan asuinrakentamisella.
- Kapteenipellon alueelle tulee uutta kerros- ja rivitalorakentamista. Kapteenin takaa kulkeva kevyenliikenteen väylä jatkuu länteen uuden kerrostaloalueen pohjoispuolelta.

LAAJUUSTIEDOT

Uutta rakentamista
90 605 kem2,

josta kaupallisia palveluita
~ 10 000 kem2

- a. AL II 1100 kem2
- b. AR II 6000 kem2
- c. AL II 9000 kem2
- d. AL II 1700 kem2
- e. AR II 4000 kem2
- f. AR II 3000 kem2
- g. AR II 2250 kem2
- h. AKL IV-VI 11500 kem2
- ia. TY I-II uutta toimitilaa 1485 kem2
- ib. AR II 970 kem2
- j. AKL II-V 14000 as-kem2, 6500 I-kem2
- k. AR II 4000 kem2
- l. YL I-II uusi päiväkotiki 1800 kem2
- m. AK II-IV 8050 kem2
- n. AK II-IV 8550 kem2
- p. K I-II 5000 kem2
- q. A II 1200 kem2

- 1. uusi kevyen liikenteen ylitys
- 2. Lentokentätien ilmeen kohentaminen rakennusten, valaistuksen ja ympäristötaiteen keinoin
- 3. kotiseutumuseon siirtäminen kokonaan kirkon edustalle
- 4. Istutuksia
- 5. Kapteenin tori



LAAJUUSTIEDOT

Uutta rakentamista
90 605 kem2,

josta kaupallisia palveluita
~ 10 000 kem2

- a. AL II 1100 kem2
- b. AR II 6000 kem2
- c. AL II 9000 kem2
- d. AL II 1700 kem2
- e. AR II 4000 kem2
- f. AR II 3000 kem2
- g. AR II 2250 kem2
- h. AKL IV-VI 11500 kem2
- ia. TY I-II uutta toimilataa 1485 kem2
- ib. AR II 970 kem2
- j. AKL II-V 14000 as-kem2, 6500 I-kem2
- k. AR II 4000 kem2
- l. YL I-II uusi päiväkotiki 1800 kem2
- m. AK II-IV 8050 kem2
- n. AK II-IV 8550 kem2
- p. K I-II 5000 kem2
- q. A II 1200 kem2

- 1. uusi kevyen liikenteen ylitys
- 2. Lentokentäntien ilmeen kohentaminen rakennusten, valaistuksen ja ympäristötaiteen keinoin
- 3. kotiseutumuseon siirtäminen kokonaan kirkon edustalle
- 4. Istutuksia
- 5. Kapteenin tori



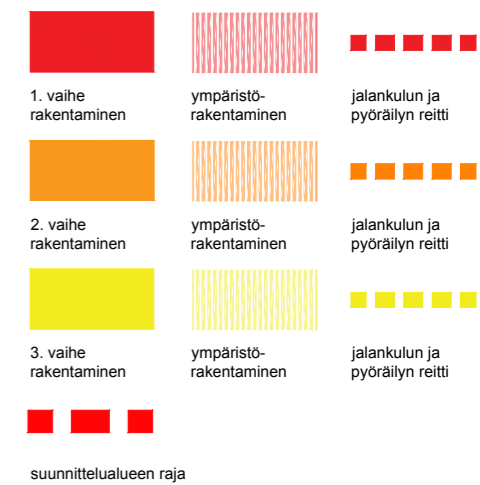
LAAJUUSTIEDOT

Uutta rakentamista
90 605 kem2,

josta kaupallisia palveluita
~ 10 000 kem2

- a. AL II 1100 kem2
- b. AR II 6000 kem2
- c. AL II 9000 kem2
- d. AL II 1700 kem2
- e. AR II 4000 kem2
- f. AR II 3000 kem2
- g. AR II 2250 kem2
- h. AKL IV-VI 11500 kem2
- ia. TY I-II uutta toimitilaa 1485 kem2
- ib. AR II 970 kem2
- j. AKL II-V 14000 as-kem2, 6500 I-kem2
- k. AR II 4000 kem2
- l. YL I-II uusi päiväkotiki 1800 kem2
- m. AK II-IV 8050 kem2
- n. AK II-IV 8550 kem2
- p. K I-II 5000 kem2
- q. A II 1200 kem2

1. uusi kevyen liikenteen ylitys
2. Lentokenttätien ilmeen kohentaminen rakennusten, valaistuksen ja ympäristötaiteen keinoin
3. kotiseutumuseon siirtäminen kokonaan kirkon edustalle
4. Istutuksia
5. Kapteenin tori



LAAJUUSTIEDOT

Uutta rakentamista
90 605 kem2,

josta kaupallisia palveluita
~ 10 000 kem2

- a. AL II 1100 kem2
- b. AR II 6000 kem2
- c. AL II 9000 kem2
- d. AL II 1700 kem2
- e. AR II 4000 kem2
- f. AR II 3000 kem2
- g. AR II 2250 kem2
- h. AKL IV-VI 11500 kem2
- ia. TY I-II uutta toimitilaa 1485 kem2
- ib. AR II 970 kem2
- j. AKL II-V 14000 as-kem2, 6500 I-kem2
- k. AR II 4000 kem2
- l. YL I-II uusi päiväkoti 1800 kem2
- m. AK II-IV 8050 kem2
- n. AK II-IV 8550 kem2
- p. K I-II 5000 kem2
- q. A II 1200 kem2

1. uusi kevyen liikenteen ylitys
2. Lentokentätien ilmeen kohentaminen rakennusten, valaistuksen ja ympäristötaiteen keinoin
3. kotiseutumuseon siirtäminen kokonaan kirkon edustalle
4. Istutuksia
5. Kapteenin tori

	
oleva rakennus	uusi rakennus
	
ympäristörakentaminen / ympäristön kohentaminen	aukio, kävelyalue
	
ajoyhteys	kävelyn ja pyöräilyn reitti
	
raide liikennevaraus	aluerajaus



LAAJUUSTIEDOT

Uutta rakentamista
90 605 kem2,

josta kaupallisia palveluita
~ 10 000 kem2

- a. AL II 1100 kem2
- b. AR II 6000 kem2
- c. AL II 9000 kem2
- d. AL II 1700 kem2
- e. AR II 4000 kem2
- f. AR II 3000 kem2
- g. AR II 2250 kem2
- h. AKL IV-VI 11500 kem2
- ia. TY I-II uutta toimittilaa 1485 kem2
- ib. AR II 970 kem2
- j. AKL II-V 14000 as-kem2, 6500 I-kem2
- k. AR II 4000 kem2
- l. YL I-II uusi päiväkotiki 1800 kem2
- m. AK II-IV 8050 kem2
- n. AK II-IV 8550 kem2
- p. K I-II 5000 kem2
- q. A II 1200 kem2

1. uusi kevyen liikenteen ylitys
2. Lentokentätien ilmeen kohentaminen rakennusten, valaistuksen ja ympäristötaiteen keinoin
3. kotiseutumuseon siirtäminen kokonaan kirkon edustalle
4. Istutuksia
5. Kapteenin tori

	
oleva rakennus	uusi rakennus
	
ympäristörakentaminen / ympäristön kohentaminen	aukio, kävelyalue
	
ajoyhteys	kävelyn ja pyöräilyn reitti
	
raide liikennevaraus	aluerajaus









Oulunsalon keskus

Jalankulku- ja pyöräily silta Lentokentäntien yli
10.5.2017 JHa/HKa

