

1. Paikka: \_\_\_\_\_ 2. Aika: \_\_\_\_\_ 3. Sukupuoli: M / N

## PERUSTIEDOT

4. Ikä: \_\_\_\_\_ 5. Asuinkunta: \_\_\_\_\_ 6. Asuinalue: \_\_\_\_\_  
 7. Seurueen koko: 1) Yksin 2) Ryhmässä (lkm) \_\_\_\_\_, ovatko jäsenet perhettä? K / E  
 8. Koulutus: 1) Kansakoulu 2) Peruskoulu 3) Ammatillinen koulutus tai ylioppilas (1-3 vuotta)  
 4) Alempi korkeakoulututkinto (ammattikorkeakoulu) 5) Ylempi korkeakoulututkinto (maisteri, lisensiaatti tai toht.)  
 9. Oletteko 1) Opiskelija 2) Työssä käyvä 3) Työtön 4) Eläkeläinen

## SANGINSUUN METSÄ- JA RETKEILYALUEIDEN KÄYTTÖ

10. Millä alueilla liikutte ulkoillessanne täällä? \_\_\_\_\_  
 \_\_\_\_\_

Mikäli liikkuu myös muilla alueilla kuin missä nyt olemme => Mitä näillä alueilla yleensä harrastatte?  
 \_\_\_\_\_  
 \_\_\_\_\_

Seuraavaksi käsittelemme aluetta, jolla tällä kertaa ulkoilette.

11. Miten saavuitte alueelle? 1) Kävelen 2) Pyöräillen 3) Autolla 4) Muulla, millä? \_\_\_\_\_

12. Kauanko viivytte alueella? \_\_\_\_\_

13. Milloin yleensä käytte alueella?

1) Tämä on ensimmäinen kerta 2) Kesällä 2) Syksyllä 3) Talvella 4) Keväällä

14. Mitä harrastatte alueella tällä kertaa? \_\_\_\_\_

15. Miten tärkeitä seuraavat asiat ovat teille ulkoillessanne tällä alueella? (Yleensä, ei vain tällä kertaa)	Ei tärkeää	Jonkin verran tärkeää	Tärkeää	Eos
1) Liikunta	1	2	3	4
2) Raittiista ilmasta nauttiminen	1	2	3	4
3) Vapaa-ajan vietto	1	2	3	4
4) Irtautuminen arkipäivän rutiineista	1	2	3	4
5) Yhdessäolo perheen tai ystävien kanssa	1	2	3	4
6) Yksin oleminen	1	2	3	4
7) Luonnon rauhasta nauttiminen	1	2	3	4
8) Luonnon tarkkailu	1	2	3	4
9) Maisema	1	2	3	4
10) Marjastus tai sienestys	1	2	3	4
11) Kalastus	1	2	3	4
12) Koiran ulkoilutus	1	2	3	4

13) Joku muu syy, mikä?

14) Mikä edellisistä on teille yleensä tärkein syy ulkoiluun tällä alueella?  
 \_\_\_\_\_

16. Mitä mieltä olette seuraavista väittämistä?	Eri mieltä	Samaa mieltä	Eos
1) Alueelle tulisi jättää enemmän lahoja ja kuolleita puita	1	2	3
2) Alueen metsänhoidossa on huomioitu riittävästi myös muut metsänkäyttömuodot kuin metsätalouskäyttö	1	2	3
3) Isonkankaan ja Asmonkorven luonnonsuojelualueet ovat riittävät luonnonsuojeluun Sanginjoen metsäalueella	1	2	3
4) Alueen luonto on riittävän monimuotoinen	1	2	3
5) Pidän alueen maisemasta	1	2	3
6) Viihdyn ulkoillessani parhaiten metsässä jossa ihmisen vaikutus ei näy	1	2	3
7) Alueella on riittävästi taukopaikkoja	1	2	3
8) Alueella on riittävät opasteet	1	2	3
9) Alueella on riittävästi polkuja ja reittejä	1	2	3
10) Helppokulkuisuus on tällä alueella tärkeää	1	2	3
11) Alue on riittävän hyvin saavutettavissa	1	2	3

17. Tehdäänkö seuraavia metsänhoidon toimenpiteitä tällä alueella mielestänne liian vähän, sopivasti vai liian paljon?	Liian vähän	Sopivasti	Liian paljon	Eos
1) Harvennushakkuut	1	2	3	4
2) Suojus- ja siemenpuuhakkuut	1	2	3	4
3) Avohakkuut	1	2	3	4

#### SANGINJOEN ALUEEN KÄYTTÖ TULEVAISUUDESSA

Seuraavaksi käsittelemme koko Sanginjoen metsäaluetta.

18. Miten haluatte Sanginjoen metsäalueita käytettävän lähitulevaisuudessa?

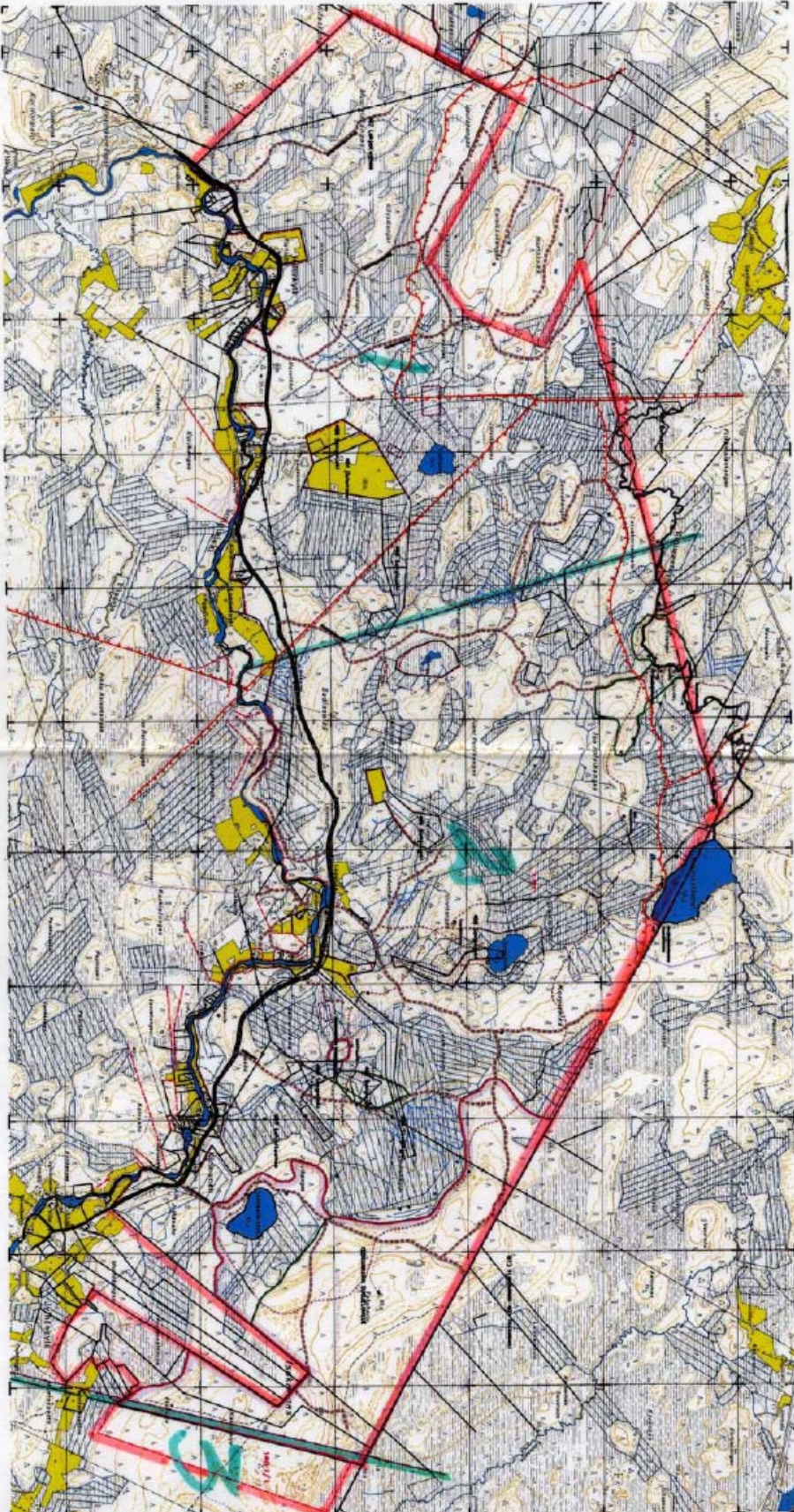
1) Länsiosan metsäalue \_\_\_\_\_

2) Keskiosan retkeilyalue \_\_\_\_\_

3) Itäosan metsäalue \_\_\_\_\_

1:50 000  
0.0 0.2 0.4 0.6 0.8 1.0 km

(c) Maomilitaustaišios lūpa nr 100/MAR/98



Kysely (N=204)

<i>Kysymys</i>	<i>Luokat</i>	<i>Lkm</i>	<i>%-osuus</i>
1. Paikka	a) Isokankaan laavu	13	6,4
	b) Riistapolku	4	2,0
	c) Kalimenlammen taukopaikka	57	27,9
	d) Myllykosken tauko- tai p-paikka	6	2,9
	e) Lemmenpolku	67	32,8
	f) Länsiosan metsäalue	15	7,4
	g) Retkeilyosan metsäalue	26	12,7
	h) Hautakangas	16	7,8
2. Kellonaika	a) 8–10	5	2,5
	b) 10,1–12	40	19,6
	c) 12,1–14	50	24,5
	d) 14,4–16	45	22,1
	e) 16,1–18	39	19,1
	f) yli 18	25	12,3
3. Sukupuoli	a) Mies	118	57,8
	b) Nainen	86	42,2
4. Ikä	a) 15–19	7	3,4
	b) 20–39	78	38,2
	c) 40–59	78	38,2
	d) 60–79	39	19,1
	e) 80–	2	1,0
5. Asuinkunta (ks. taul. 9)			
6. Asuinalue (ks. taul. 10)			
7. Seurueen koko	a) yksin	53	26,0
	b) 2	80	39,2
	c) yli 2	71	34,8
8. Koulutus	a) Kansakoulu	15	7,4
	b) Peruskoulu	17	8,3
	c) Ammatillinen koulutus tai ylioppilas	103	50,5
	d) Alempi korkeakoulututkinto	39	19,1
	e) Ylempi korkeakoulututkinto	30	14,7
9. Oletteko	a) Opiskelija	19	9,3
	b) Työssä käyvä	112	54,9
	c) Työtön	22	10,8
	d) Eläkeläinen	51	25,0
10. Millä alueilla liikutte ulkoillessanne täällä?	a) Lännen metsäalue	13	6,4
	b) Retkeilyalue	75	36,8
	c) Retkeilyalue ja lännen metsäalue	21	10,3
	d) Retkeilyalue ja idän metsäalue	5	2,5
	e) Kaikki alueet	27	13,2
	f) Lemmenpolku (vain Lemmenpolun vastaajia)	33	16,2
	g) Vain alue missä parhaillaan on	30	14,7
11. Miten saavuitte alueelle	a) Kävelen	1	0,5
	b) Pyöräillen	8	3,9
	c) Autolla	192	94,1
	d) Muulla	3	1,5
12. Kauanko viivytte alueella	a) 1h tai alle	27	13,2
	b) 1,1–3h	124	60,8
	c) yli 3h	52	25,5
13. Milloin yleensä käytte alueella	a) Tämä on ensimmäinen kerta	11	5,4
	b) Kesällä	86	42,2
	c) Syksyllä	1	0,5
	d) Keväällä	1	0,5
	e) Kesä ja talvi	2	1,0
	f) Kesä ja syksy	58	28,4
	g) Kaikki vuodenaajat	18	8,8



	h) Kesä ja kevät	5	2,5
	i) Kesä, syksy ja kevät	17	8,3
	j) Kesä, syksy ja talvi	5	2,5
14. Mitä harrastatte tällä kertaa (ks. kuva 5)			
15. Miten tärkeitä seuraavat asiat ovat teille ulkoillessanne tällä alueella yleensä (ks. kuva 8)			
15.14. Mikä edellisistä on teille yleensä tärkein syy ulkoiluun tällä alueella	a) Liikunta	3	1,5
	b) Raitis ilma	4	2,0
	c) Vapaa-ajan vietto	5	2,5
	d) Irtautuminen arkipäivän rutiineista	11	5,4
	e) Yhdessäolo perheen tai ystävien kanssa	3	1,5
	f) Luonnon rauhasta nauttiminen	20	9,8
	g) Luonnon tarkkailu	2	1,0
	h) Marjastus tai sienestys	36	17,6
	i) Kalastus	22	10,8
	j) Koiran ulkoilutus	4	2,0
	k) Muu syy	10	4,9
	l) Monta syytä	75	36,8
	m) Luonto	9	4,4
16. Mitä mieltä olette seuraavista väittämistä (ks. kuvat 9–12)			
17. Tehdäänkö seuraavia metsänhoidon toimenpiteitä tällä alueella mielestänne liian vähän, sopivasti vai liian paljon (ks. kuva 13)			

Havainnot (N=584)

<i>Muuttuja</i>	<i>Luokat</i>	<i>Lkm</i>	<i>%-osuus</i>
Paikka	a) Isokankaan laavu	33	5,7
	b) Riistapolku	3	0,5
	c) Kalimenlammen taukopaikka	126	21,6
	d) Myllykosken tauko- tai p-paikka	13	2,2
	e) Lemmenpolku	200	34,2
	f) Joku muu	4	0,7
	g) Muu retkeilyosa	155	26,5
	h) Lännen metsäalue	26	4,5
	i) Hautakangas	24	4,1
Kellonaika	a) 8–10	6	1,0
	b) 10,1–12	106	18,2
	c) 12,1–14	175	30,0
	d) 14,4–16	121	20,7
	e) 16,1–18	105	18,0
	f) yli 18	71	12,2
Sukupuoli	a) Mies	318	54,5
	b) Nainen	266	45,5
Ikä	a) 0–14	155	26,5
	b) 15–19	26	4,5
	c) 20–39	177	30,3
	d) 40–59	158	27,1
	e) 60–79	66	11,3
	f) 80–	1	0,2
Haastattelemattomuuden syy	a) Kaukaa havaittu	164	28,1
	b) Haastatellun seuruetta	338	57,9
	c) Kieltäytyi	19	3,3
	d) Haastateltu aiemmin	63	10,8
Missä kulkee	a) Tiellä	114	19,5
	b) Polulla	104	17,8
	c) Taukopaikalla	215	36,8
	d) Metsässä	149	25,5
	e) Parkkipaikalla	2	0,3
Miten kulkee	a) Kävelee	467	80,0
	b) Juoksee	5	0,9
	c) Ajaa autolla	88	15,1
	d) Ajaa pyörällä	10	1,7
	e) Joku muu	14	2,4
Toiminta (ks. kuva 5)			
Seurueen koko	a) Yksin	62	10,6
	b) 2	169	28,9
	c) Yli 2	353	60,4

Kysely: merkitsevät p-arvot ja niiden ristiintaulukot

Taustamuuttujat (ks. raportin taulukko 6)

TA1 Sukupuoli

TA2 Ikä

TA3 Seura

TA4 Viikonpäivä

TA5 Havaintoalue

TA6 Harrastus

TA7 Työ

TA8 Tärkein motiivi ulkoiluun

<i>Kysymys</i>	<i>TA1</i>	<i>TA2</i>	<i>TA3</i>	<i>TA4</i>	<i>TA5</i>	<i>TA6</i>	<i>TA7</i>	<i>TA8</i>
1. Paikka	0,015		0,007			0,008		
2. Kellonaika				0,006	0,000			
3. Sukupuoli					0,005			
4. Ikä			0,011	0,021	0,047	0,010	0,000	
5. Asuinkunta								
7. Seurueen koko		0,008						
7. Ovatko seurueen jäsenet perhettä		0,000				0,000	0,001	0,009
8. Koulutus				0,033	0,029			
9. Oletteko opiskelija, työssä käyvä, työtön vai eläkeläinen		0,000		0,013	0,035			
10. Millä alueilla liikutte ulkoillessanne täällä	0,001							
11. Miten saavuitte alueelle		0,006	0,002					
12. Kauanko viivytte alueella								
13. Milloin yleensä käytte alueella								
14. Mitä harrastatte tällä kertaa			0,006					
15. Miten tärkeitä seuraavat asiat ovat teille ulkoillessanne tällä alueella yleensä								
15.1 Liikunta	0,019	0,009			0,000			0,032
15.2 Raittiista ilmasta nauttiminen								
15.3 Vapaa-ajan vietto		0,020			0,012		0,022	
15.4 Irtautuminen arkipäivän rutiineista		0,000		0,005				0,002
15.5 Yhdessäolo perheen tai ystävien kanssa			0,000				0,000	
15.6 Yksin oleminen	0,020		0,000	0,031				
15.7 Luonnon rauhasta nauttiminen								0,004
15.8 Luonnon tarkkailu		0,017						0,008
15.9 Maisema		0,011						
15.10 Marjastus tai sienestys	0,012	0,000			0,000		0,000	0,000
15.11 Kalastus	0,001	0,016	0,031		0,000			0,048
15.12 Koiran ulkoilutus					0,018			0,019
15.14 Mikä edellisistä on teille yleensä tärkein syy ulkoiluun tällä alueella	0,014				0,007			
16. Mitä mieltä olette seuraavista väittämistä								
16.1 Alueelle tulisi jättää enemmän lahoja ja kuolleita puita								
16.2 Alueen metsänhoidossa on huomioitu riittävästi myös muut metsänkäyttömuodot kuin metsätalouskäyttö	0,034							
16.3 Isonkankaan ja Asmonkorven luonnonsuojelualueet ovat riittävät luonnonsuojeluun Sanginjoen metsäalueella	0,001							
16.4 Alueen luonto on riittävän monimuotoinen			0,035					
16.5 Pidän alueen maisemasta			0,026					
16.6 Viihdyn ulkoillessani parhaiten metsässä jossa ihmisen vaikutus ei näy					0,046		0,023	

16.7 Alueella on riittävästi taukopaikkoja		0,023	0,045
16.8 Alueella on riittävät opasteet	0,032		
16.9 Alueella on riittävästi polkuja ja reittejä	0,004	0,004	
16.10 Helppokulkuisuus on tällä alueella tärkeää			
16.11 Alue on riittävän hyvin saavutettavissa			
17. Tehdäänkö seuraavia metsänhoidon toimenpiteitä tällä alueella mielestänne liian vähän, sopivasti vai liian paljon			
17.1 Harvennushakkuut	0,001		
17.2 Suojus- ja siemenpuuhakkuut	0,008		
17.3 Avohakkuut	0,000		0,011

## TA1

		Kyselyn keräämispaikka tiiviisti					Total
		Isokangas	Kalime	Lemmenpolku	Länsiosa	Muu retkeilyosa	
3. Sukupuoli	Mies	8	31	49	12	18	118
	Nainen	5	26	18	19	18	86
Total		13	57	67	31	36	204

		10. Millä alueilla liikkuu					Total	
		Lännen metsäalue	Retkeilyalue	Retkeilyalue ja lännen metsäalue	Retkeilyalue ja idän metsäalue	Kaikki alueet	Lemmenpolku	
3. Sukupuoli	Mies	7	33	11	3	22	27	103
	Nainen	6	42	10	2	5	6	71
Total		13	75	21	5	27	33	174

		15.1 Liikunta			Total
		Ei tärkeää	Jonkin verran tärkeää	Tärkeää	
3. Sukupuoli	Mies		23	27	68
	Nainen		5	24	57
Total			28	51	125

		15.6 Yksin oleminen				Total
		Ei tärkeää	Jonkin verran tärkeää	Tärkeää	Eos	
3. Sukupuoli	Mies		50	26	40	2
	Nainen		50	21	15	0
Total			100	47	55	2

		15.10 Marjastus tai sienestys			Total
		Ei tärkeää	Jonkin verran tärkeää	Tärkeää	
3. Sukupuoli	Mies		42	23	53
	Nainen		15	17	54
Total			57	40	107

		15.11 Kalastus			Total
		Ei tärkeää	Jonkin verran tärkeää	Tärkeää	
3. Sukupuoli	Mies		55	12	51
	Nainen		62	6	18
Total			117	18	69

		3. Sukupuoli		Total
		Mies	Nainen	
15.14 Tärkein edellisistä	Liikunta	2	1	3
	Raitis ilma	2	2	4
	Vapaa-ajan vietto	5	0	5
	Irtautuminen arkipäivän rutiineista	6	5	11
	Yhdessäolo perheen ja ystävien kanssa	1	2	3
	Luonnon rauhasta nauttiminen	7	13	20



		Luonnon tarkkailu	2	0	2
		Marjastus tai sienestys	18	18	36
		Kalastus	20	2	22
		Koiran ulkoilutus	1	3	4
		Muu syy	6	4	10
		Monta syytä	44	31	75
		Luonto	4	5	9
Total			118	86	204

16.2 Alueen metsänkäytössä on huomioitu riittävästi myös muut käyttömuodot kuin metsätalouskäyttö					Total
		Eri mieltä	Samaa mieltä	Eos	
3. Sukupuoli	Mies	13	72	33	118
	Nainen	3	47	36	86
Total		16	119	69	204

16.3 Isonkankaan ja Asmonkorven luonnonsuojelualueet ovat riittävät luonnonsuojeluun Sanginjoen metsäalueella					Total
		Eri mieltä	Samaa mieltä	Eos	
3. Sukupuoli	Mies	22	62	34	118
	Nainen	9	29	48	86
Total		31	91	82	204

16.8 Alueella on riittävät opasteet					Total
		Eri mieltä	Samaa mieltä	Eos	
3. Sukupuoli	Mies	14	96	8	118
	Nainen	19	56	11	86
Total		33	152	19	204

16.9 Alueella on riittävästi polkuja ja reittejä					Total
		Eri mieltä	Samaa mieltä	Eos	
3. Sukupuoli	Mies	5	103	10	118
	Nainen	14	60	12	86
Total		19	163	22	204

17.1 Harvennushakkuut					Total
		Liian vähän	Sopivasti	Liian paljon	Eos
3. Sukupuoli	Mies	8	67	11	32
	Nainen	5	31	3	47
Total		13	98	14	79

17.2 Suojus- ja siemenpuuhakkuut					Total
		Liian vähän	Sopivasti	Liian paljon	Eos
3. Sukupuoli	Mies	1	25	7	85
	Nainen	1	7	1	77
Total		2	32	8	162

17.3 Avohakkuut					Total
		Liian vähän	Sopivasti	Liian paljon	Eos
3. Sukupuoli	Mies	2	29	25	62
	Nainen	0	12	5	69
Total		2	41	30	131

TA2

7. Ovatko seurueen jäsenet perhettä					Total
		Kyllä	Ei		
4. Ikä (vuosia) (Banded)	alle 30	12	23	35	
	30-50	54	19	73	
	yli 50	28	15	43	
Total		94	57	151	

		9. Tehtävä				Total
		Opiskelija	Työssä käyvä	Työtön	Eläkeläinen	
4. Ikä (vuosia) (Banded)	alle 30	12	22	6	0	40
	30-50	6	75	11	3	95
	yli 50	1	15	5	48	69
Total		19	112	22	51	204

		7. Seurueen koko (Banded)			Total
		1	2	Yli 2	
4. Ikä (vuosia) (Banded)	alle 30	5	23	12	40
	30-50	22	33	40	95
	yli 50	26	24	19	69
Total		53	80	71	204

		11. Miten saapui alueelle				Total
		Kävellen	Pyöräillen	Autolla	Muu	
4. Ikä (vuosia) (Banded)	alle 30	0	3	34	3	40
	30-50	0	3	92	0	95
	yli 50	1	2	66	0	69
Total		1	8	192	3	204

		15.1 Liikunta			Total
		Ei tärkeää	Jonkin verran tärkeää	Tärkeää	
4. Ikä (vuosia) (Banded)	alle 30	7	14	19	40
	30-50	15	28	52	95
	yli 50	6	9	54	69
Total		28	51	125	204

		15.3 Vapaa-ajan vietto			Total
		Ei tärkeää	Jonkin verran tärkeää	Tärkeää	
4. Ikä (vuosia) (Banded)	alle 30	0	3	37	40
	30-50	0	9	86	95
	yli 50	5	9	55	69
Total		5	21	178	204

		15.4 Irtautuminen arkipäivän rutiineista			Total
		Ei tärkeää	Jonkin verran tärkeää	Tärkeää	
4. Ikä (vuosia) (Banded)	alle 30	0	5	35	40
	30-50	0	9	86	95
	yli 50	11	4	54	69
Total		11	18	175	204

		15.7 Luonnon rauhasta nauttiminen				Total
		Ei tärkeää	Jonkin verran tärkeää	Tärkeää	Eos	
4. Ikä (vuosia) (Banded)	alle 30	1	5	33	1	40
	30-50	1	11	83	0	95
	yli 50	0	2	67	0	69
Total		2	18	183	1	204

		15.9 Maisema				Total
		Ei tärkeää	Jonkin verran tärkeää	Tärkeää	Eos	
4. Ikä (vuosia) (Banded)	alle 30	6	16	18	0	40
	30-50	4	29	61	1	95
	yli 50	4	12	53	0	69
Total		14	57	132	1	204

		15.10 Marjastus tai sienestys			Total
		Ei tärkeää	Jonkin verran tärkeää	Tärkeää	
4. Ikä (vuosia) (Banded)	alle 30	20	10	10	40
	30-50	32	21	42	95

	yli 50	5	9	55	69
Total		57	40	107	204

15.11 Kalastus						Total
		Ei tärkeää	Jonkin verran tärkeää	Tärkeää		
4. Ikä (vuosia) (Banded)	alle 30	18	5	17		40
	30-50	48	9	38		95
	yli 50	51	4	14		69
Total		117	18	69		204

### TA3

11. Miten saapui alueelle							Total
		Kävellen	Pyöräillen	Autolla	Muu		
Yksin vai seurassa	Yksin	1	6	46	0		53
	Seurassa	0	2	146	3		151
Total		1	8	192	3		204

Kyselyn keräämispaikka tiiviisti								Total
		Isokangas	Kalime	Lemmenpolku	Länsiosa	Muu retkeilyosa		
Yksin vai seurassa	Yksin	1	9	20	15	8		53
	Seurassa	12	48	47	16	28		151
Total		13	57	67	31	36		204

4. Ikä (vuosia) (Banded)						Total
		alle 30	30-50	yli 50		
Yksin vai seurassa	Yksin	5	22	26		53
	Seurassa	35	73	43		151
Total		40	95	69		204

15.5 Yhdessäolo perheen tai ystävien kanssa							Total
		Ei tärkeää	Jonkin verran tärkeää	Tärkeää	Eos		
Yksin vai seurassa	Yksin	15	15	22	1		53
	Seurassa	7	12	131	1		151
Total		22	27	153	2		204

15.6 Yksin oleminen						Total	
		Ei tärkeää	Jonkin verran tärkeää	Tärkeää	Eos		
Yksin vai seurassa	Yksin	9	11	33	0		53
	Seurassa	91	36	22	2		151
Total		100	47	55	2		204

15.11 Kalastus						Total
		Ei tärkeää	Jonkin verran tärkeää	Tärkeää		
Yksin vai seurassa	Yksin	28	1	24		53
	Seurassa	89	17	45		151
Total		117	18	69		204

16.4 Alueen luonto on riittävän monimuotoinen						Total
		Eri mieltä	Samaa mieltä	Eos		
Yksin vai seurassa	Yksin	2	44	7		53
	Seurassa	5	141	5		151
Total		7	185	12		204

16.5 Pidän alueen maisemasta						Total
		Eri mieltä	Samaa mieltä	Eos		
Yksin vai seurassa	Yksin	3	47	3		53
	Seurassa	3	147	1		151
Total		6	194	4		204

		16.7 Alueella on riittävästi taukopaikkoja				Total
		Eri mieltä	Samaa mieltä	Eos		
Yksin vai seurassa	Yksin		10	39	4	53
	Seurassa		9	130	12	151
Total			19	169	16	204

#### TA4

		2. Kyselyn kellonaika (Banded)						Total
		8-10	10,1-12	12,1-14	14,1-16	16,1-18	yli 18	
Arkipäivä vai viikonloppu	Arki	5	25	21	19	18	19	107
	Vkonloppu	0	15	29	26	21	6	97
Total		5	40	50	45	39	25	204

		4. Ikä (vuosia) (Banded)			Total	
		alle 30	30-50	yli 50		
Arkipäivä vai viikonloppu	Arki		24	40	43	107
	Vkonloppu		16	55	26	97
Total			40	95	69	204

		8. Koulutus					Total
		Kansakoulu	Peruskoulu	Ammatillinen koulutus tai ylioppilas	Alempi korkeakoulututkinto	Ylempi korkeakoulututkinto	
Arkipäivä vai viikonloppu	Arki	9	13	56	20	9	107
	Vkonloppu	6	4	47	19	21	97
Total		15	17	103	39	30	204

		9. Tehtävä				Total
		Opiskelija	Työssä käyvä	Työtön	Eläkeläinen	
Arkipäivä vai viikonloppu	Arki	9	49	13	36	107
	Vkonloppu	10	63	9	15	97
Total		19	112	22	51	204

		15.4 Irtautuminen arkipäivän rutiineista			Total	
		Ei tärkeää	Jonkin verran tärkeää	Tärkeää		
Arkipäivä vai viikonloppu	Arki		11	9	87	107
	Vkonloppu		0	9	88	97
Total			11	18	175	204

		15.6 Yksin oleminen				Total
		Ei tärkeää	Jonkin verran tärkeää	Tärkeää	Eos	
Arkipäivä vai viikonloppu	Arki	45	31	31	0	107
	Vkonloppu	55	16	24	2	97
Total		100	47	55	2	204

		16.9 Alueella on riittävästi polkuja ja reittejä			Total	
		Eri mieltä	Samaa mieltä	Eos		
Arkipäivä vai viikonloppu	Arki		6	83	18	107
	Vkonloppu		13	80	4	97
Total			19	163	22	204

#### TA5

		2. Kyselyn kellonaika (Banded)						Total
		8-10	10,1-12	12,1-14	14,1-16	16,1-18	yli 18	
Metsä vai retkeilyalue	Retkeilypaikat	2	10	25	27	12	4	80
	Lemmenpolku	1	10	4	7	24	21	67
	Metsäalueet	2	20	21	11	3	0	57
Total		5	40	50	45	39	25	204

		4. Ikä (vuosia) (Banded)			Total
		alle 30	30-50	yli 50	
Metsä vai retkeilyalue	Retkeilypaikat	14	37	29	80
	Lemmenpolku	18	35	14	67
	Metsäalueet	8	23	26	57
Total		40	95	69	204

		3. Sukupuoli		Total
		Mies	Nainen	
Metsä vai retkeilyalue	Retkeilypaikat	43	37	80
	Lemmenpolku	49	18	67
	Metsäalueet	26	31	57
Total		118	86	204

		8. Koulutus					Total
		Kansakoulu	Peruskoulu	Ammatillinen koulutus tai ylioppilas	Alempi korkeakoulutu tkinto	Ylempi korkeakoulutu tkinto	
Metsä vai retkeilyalue	Retkeilypaikat	2	4	39	16	19	80
	Lemmenpolku	5	9	36	12	5	67
	Metsäalueet	8	4	28	11	6	57
Total		15	17	103	39	30	204

		9. Tehtävä				Total
		Opiskelija	Työssä käyvä	Työtön	Eläkeläinen	
Metsä vai retkeilyalue	Retkeilypaikat	6	42	11	21	80
	Lemmenpolku	11	38	8	10	67
	Metsäalueet	2	32	3	20	57
Total		19	112	22	51	204

		15.1 Liikunta			Total
		Ei tärkeää	Jonkin verran tärkeää	Tärkeää	
Metsä vai retkeilyalue	Retkeilypaikat	4	14	62	80
	Lemmenpolku	20	26	21	67
	Metsäalueet	4	11	42	57
Total		28	51	125	204

		15.3 Vapaa-ajan vietto			Total
		Ei tärkeää	Jonkin verran tärkeää	Tärkeää	
Metsä vai retkeilyalue	Retkeilypaikat	1	13	66	80
	Lemmenpolku	0	3	64	67
	Metsäalueet	4	5	48	57
Total		5	21	178	204

		15.10 Marjastus tai sienestys			Total
		Ei tärkeää	Jonkin verran tärkeää	Tärkeää	
Metsä vai retkeilyalue	Retkeilypaikat	17	15	48	80
	Lemmenpolku	38	20	9	67
	Metsäalueet	2	5	50	57
Total		57	40	107	204

		15.11 Kalastus			Total
		Ei tärkeää	Jonkin verran tärkeää	Tärkeää	
Metsä vai retkeilyalue	Retkeilypaikat	59	4	17	80
	Lemmenpolku	15	7	45	67
	Metsäalueet	43	7	7	57
Total		117	18	69	204

		15.12 Koiran ulkoilutus			Total
		Ei tärkeää	Jonkin verran tärkeää	Tärkeää	
Metsä vai	Retkeilypaikat	62	1	17	80

retkeilyalue	Lemmenpolku	58	4	5	67
	Metsäalueet	52	1	4	57
Total		172	6	26	204

Tärkein syy tiiviisti						Total
		Muu syy	Luontoarvot	Luonnon hyötykäyttö	Monta syytä	
Metsä vai retkeilyalue	Retkeilypaikat	18	17	13	32	80
	Lemmenpolku	17	8	20	22	67
	Metsäalueet	5	6	25	21	57
Total		40	31	58	75	204

16.7 Alueella on riittävästi taukopaikkoja						Total
		Eri mieltä	Samaa mieltä	Eos		
Metsä vai retkeilyalue	Retkeilypaikat	4	71	5	80	
	Lemmenpolku	6	58	3	67	
	Metsäalueet	9	40	8	57	
Total		19	169	16	204	

17.3 Avohakuut						Total
		Liian vähän	Sopivasti	Liian paljon	Eos	
Metsä vai retkeilyalue	Retkeilypaikat	2	18	17	43	80
	Lemmenpolku	0	7	8	52	67
	Metsäalueet	0	16	5	36	57
Total		2	41	30	131	204

## TA6

Käyttäjät tiivistettynä								Total
		Marjastaja	Kalastaja	Retkeilijä	Piknik	Muu		
4. Ikä (vuosia) (Banded)	alle 30	11	13	6	5	5	40	
	30-50	32	28	16	9	10	95	
	yli 50	41	8	4	7	9	69	
Total		84	49	26	21	24	204	

Käyttäjät tiivistettynä								Total
		Marjastaja	Kalastaja	Retkeilijä	Piknik	Muu		
3. Sukupuoli	Mies	41	39	15	12	11	118	
	Nainen	43	10	11	9	13	86	
Total		84	49	26	21	24	204	

Käyttäjät tiivistettynä								Total
		Marjastaja	Kalastaja	Retkeilijä	Piknik	Muu		
Yksin vai seurassa	Yksin	22	17	1	0	13	53	
	Seurassa	62	32	25	21	11	151	
Total		84	49	26	21	24	204	

## TA7

7. Ovatko seurueen jäsenet perhettä						Total
		Kyllä	Ei			
9. Tehtävä	Opiskelija	5	13	18		
	Työssä käyvä	60	23	83		
	Työtön	7	10	17		
	Eläkeläinen	22	11	33		
Total		94	57	151		

4. Ikä (vuosia) (Banded)						Total
		alle 30	30-50	yli 50		
9. Tehtävä	Opiskelija	12	6	1	19	
	Työssä käyvä	22	75	15	112	

	Työtön	6	11	5	22
	Eläkeläinen	0	3	48	51
Total		40	95	69	204

		15.3 Vapaa-ajan vietto			Total
		Ei tärkeää	Jonkin verran tärkeää	Tärkeää	
9. Tehtävä	Opiskelija	0	2	17	19
	Työssä käyvä	0	11	101	112
	Työtön	0	2	20	22
	Eläkeläinen	5	6	40	51
Total		5	21	178	204

		15.4 Irtautuminen arkipäivän rutiineista			Total
		Ei tärkeää	Jonkin verran tärkeää	Tärkeää	
9. Tehtävä	Opiskelija	0	1	18	19
	Työssä käyvä	1	12	99	112
	Työtön	0	2	20	22
	Eläkeläinen	10	3	38	51
Total		11	18	175	204

		15.10 Marjastus tai sienestys			Total
		Ei tärkeää	Jonkin verran tärkeää	Tärkeää	
9. Tehtävä	Opiskelija	9	6	4	19
	Työssä käyvä	37	24	51	112
	Työtön	8	5	9	22
	Eläkeläinen	3	5	43	51
Total		57	40	107	204

		16.6 Viihdyn parhaiten metsässä jossa ihmisen vaikutus ei näy			Total
		Eri mieltä	Samaa mieltä	Eos	
9. Tehtävä	Opiskelija	2	13	4	19
	Työssä käyvä	17	88	7	112
	Työtön	7	13	2	22
	Eläkeläinen	11	40	0	51
Total		37	154	13	204

## TA8

		7. Ovatko seurueen jäsenet perhettä			Total
		Kyllä	Ei		
Tärkein syy tiiviisti	Muu syy		19	15	34
	Luontoarvot		9	16	25
	Luonnon hyötykäyttö		31	11	42
	Monta syytä		35	15	50
Total			94	57	151

		15.1 Liikunta			Total
		Ei tärkeää	Jonkin verran tärkeää	Tärkeää	
Tärkein syy tiiviisti	Muu syy	9	8	23	40
	Luontoarvot	3	9	19	31
	Luonnon hyötykäyttö	12	18	28	58
	Monta syytä	4	16	55	75
Total		28	51	125	204

		15.4 Irtautuminen arkipäivän rutiineista			Total
		Ei tärkeää	Jonkin verran tärkeää	Tärkeää	
Tärkein syy tiiviisti	Muu syy	0	4	36	40
	Luontoarvot	1	0	30	31
	Luonnon hyötykäyttö	5	12	41	58
	Monta syytä	5	2	68	75
Total		11	18	175	204



		15.7 Luonnon rauhasta nauttiminen				Total
		Ei tärkeää	Jonkin verran tärkeää	Tärkeää	Eos	
Tärkein syy tiiviisti	Muu syy	0	8	32	0	40
	Luontoarvot	0	0	31	0	31
	Luonnon hyötykäyttö	1	9	47	1	58
	Monta syytä	1	1	73	0	75
Total		2	18	183	1	204

		15.8 Luonnon tarkkailu			Total
		Ei tärkeää	Jonkin verran tärkeää	Tärkeää	
Tärkein syy tiiviisti	Muu syy	4	20	16	40
	Luontoarvot	1	6	24	31
	Luonnon hyötykäyttö	14	20	24	58
	Monta syytä	3	23	49	75
Total		22	69	113	204

		15.10 Marjastus tai sienestys			Total
		Ei tärkeää	Jonkin verran tärkeää	Tärkeää	
Tärkein syy tiiviisti	Muu syy	19	10	11	40
	Luontoarvot	7	10	14	31
	Luonnon hyötykäyttö	18	4	36	58
	Monta syytä	13	16	46	75
Total		57	40	107	204

		15.11 Kalastus			Total
		Ei tärkeää	Jonkin verran tärkeää	Tärkeää	
Tärkein syy tiiviisti	Muu syy	27	2	11	40
	Luontoarvot	17	6	8	31
	Luonnon hyötykäyttö	27	3	28	58
	Monta syytä	46	7	22	75
Total		117	18	69	204

		15.12 Koiran ulkoilutus			Total
		Ei tärkeää	Jonkin verran tärkeää	Tärkeää	
Tärkein syy tiiviisti	Muu syy	30	0	10	40
	Luontoarvot	27	0	4	31
	Luonnon hyötykäyttö	54	3	1	58
	Monta syytä	61	3	11	75
Total		172	6	26	204

Havainnot: merkitsevät p-arvot ja niiden ristiintaulukot

Taustamuuttujat (ks. raportin taulukko 6)

TA1 Sukupuoli

TA2 Ikä

TA3 Seura

TA4 Viikonpäivä

TA5 Havaintoalue

TA6 Harrastus

<i>Muuttuja</i>	<i>TA1</i>	<i>TA2</i>	<i>TA3</i>	<i>TA4</i>	<i>TA5</i>	<i>TA6</i>
1. Paikka	0,018		0,026			0,000
2. Kellonaika		0,000	0,000		0,000	0,000
3. Sukupuoli			0,000		0,006	0,000
4. Ikä			0,000			
5. Seurue	0,000	0,000		0,002	0,016	0,000
6. Haastattelemattomuuden syy	0,036		0,000	0,027		
7. Harrastus	0,000		0,000	0,000	0,000	
8. Kulkeeko tiellä, polulla, taukopaikalla, p-paikalla vai metsässä	0,001	0,002	0,000	0,048		0,000
9. Kulkeeko kävelen, juosten, autolla, pyörällä vai muulla		0,000	0,000	0,046	0,000	

#### TA1

		Paikka tiivistetysti						Total	
		Isokangas	Kalime	Lp	Muu retkeilyosa	Länsiosa			
Sukupuoli	Mies	21	63	126	85	23	318		
	Nainen	12	63	74	90	27	266		
Total		33	126	200	175	50	584		
		Kellonaika (Banded)						Total	
		8-10	10,1-12	12,1-14	14,1-16	16,1-18	Yli 18		
Sukupuoli	Mies	5	54	95	64	58	42	318	
	Nainen	1	52	80	57	47	29	266	
Total		6	106	175	121	105	71	584	
		Seuran lkm (Banded)						Total	
		1	2		yli 2				
Sukupuoli	Mies		51		88		179	318	
	Nainen		11		81		174	266	
Total			62		169		353	584	
		Haastattelemattomuuden syy						Total	
		Kaukaa havaittu	Haastatellun seuruetta	Kieltäytyi	Haastateltu aiemmin				
Sukupuoli	Mies	105	172	10	31			318	
	Nainen	59	166	9	32			266	
Total		164	338	19	63			584	
		Käyttäjät tiivistetysti						Total	
		Marjastaja	Kalastaja	Muu	Retkeilijä	Piknik			
Sukupuoli	Mies	54	56	78	64	66		318	
	Nainen	78	14	52	57	65		266	
Total		132	70	130	121	131		584	
		Missä kulkee						Total	
		Tiellä	Polulla	Taukopaikalla	Metsässä	Parkkipaikalla			
Sukupuoli	Mies	69	54	132	63	0		318	
	Nainen	45	50	83	86	2		266	
Total		114	104	215	149	2		584	

## TA2

		Kellonaika (Banded)						Total
		8-10	10,1-12	12,1-14	14,1-16	16,1-18	Yli 18	
Arvioitu ikä (Banded)	alle 30	0	33	95	46	46	44	264
	30-50	3	32	49	60	40	25	209
	yli 50	3	40	31	15	19	2	110
Total		6	105	175	121	105	71	583

		Seuran lkm (Banded)			Total	
		1	2	yli 2		
Arvioitu ikä (Banded)	alle 30		13	46	205	264
	30-50		35	79	95	209
	yli 50		14	43	53	110
Total			62	168	353	583

		Missä kulkee					Total
		Tiellä	Polulla	Taukopaikalla	Metsässä	Parkkipaikalla	
Arvioitu ikä (Banded)	alle 30	35	56	92	81	0	264
	30-50	56	30	84	38	1	209
	yli 50	22	18	39	30	1	110
Total		113	104	215	149	2	583

		Millä kulkee					Total
		Kävelee	Juoksee	Ajaa autolla	Ajaa pyörällä	Joku muu	
Arvioitu ikä (Banded)	alle 30	226	0	20	7	11	264
	30-50	152	4	50	1	2	209
	yli 50	89	1	17	2	1	110
Total		467	5	87	10	14	583

## TA3

		Paikka tiivistetysti					Total	
		Isokangas	Kalime	Lp	Muu retkeilyosa	Länsiosa		
Yksin vai seurassa	Yksin		4	4	24	21	9	62
	Seurassa		29	122	176	154	41	522
Total			33	126	200	175	50	584

		Kellonaika (Banded)						Total
		8-10	10,1-12	12,1-14	14,1-16	16,1-18	Yli 18	
Yksin vai seurassa	Yksin	4	14	13	16	11	4	62
	Seurassa	2	92	162	105	94	67	522
Total		6	106	175	121	105	71	584

		Sukuoli		Total	
		Mies	Nainen		
Yksin vai seurassa	Yksin		51	11	62
	Seurassa		267	255	522
Total			318	266	584

		Arvioitu ikä (Banded)			Total	
		alle 30	30-50	yli 50		
Yksin vai seurassa	Yksin		13	35	14	62
	Seurassa		251	174	96	521
Total			264	209	110	583

		Haastattelemattomuuden syy				Total
		Kaukaa havaittu	Haastatellun seuruetta	Kieltäytyi	Haastateltu aiemmin	
Yksin vai seurassa	Yksin	52	3	2	5	62

	Seurassa	112	335	17	58	522
Total		164	338	19	63	584

Käyttäjät tiivistetysti							Total
		Marjastaja	Kalastaja	Muu	Retkeilijä	Piknik	
Yksin vai seurassa	Yksin	4	18	37	2	1	62
	Seurassa	128	52	93	119	130	522
Total		132	70	130	121	131	584

Missä kulkee							Total
		Tiellä	Polulla	Taukopaikalla	Metsässä	Parkkipaikalla	
Yksin vai seurassa	Yksin	37	5	18	1	1	62
	Seurassa	77	99	197	148	1	522
Total		114	104	215	149	2	584

Millä kulkee							Total
		Kävelee	Juoksee	Ajaa autolla	Ajaa pyörällä	Joku muu	
Yksin vai seurassa	Yksin	23	1	27	3	8	62
	Seurassa	444	4	61	7	6	522
Total		467	5	88	10	14	584

#### TA4

Seuran lkm (Banded)						Total
		1	2	yli 2		
Arki vai viikonloppu	Arki	47	89		199	335
	Viikonloppu	15	80		154	249
Total		62	169		353	584

Haastattele mattomuuden syy						Total
		Kaukaa havaittu	Haastatellun seuruetta	Kieltäytyi	Haastateltu aiemmin	
Arki vai viikonloppu	Arki	93	186	9	47	335
	Viikonloppu	71	152	10	16	249
Total		164	338	19	63	584

Käyttäjät tiivistetysti							Total
		Marjastaja	Kalastaja	Muu	Retkeilijä	Piknik	
Arki vai viikonloppu	Arki	58	47	65	97	68	335
	Viikonloppu	74	23	65	24	63	249
Total		132	70	130	121	131	584

Missä kulkee							Total
		Tiellä	Polulla	Taukopaikalla	Metsässä	Parkkipaikalla	
Arki vai viikonloppu	Arki	67	47	128	91	2	335
	Viikonloppu	47	57	87	58	0	249
Total		114	104	215	149	2	584

Millä kulkee							Total
		Kävelee	Juoksee	Ajaa autolla	Ajaa pyörällä	Joku muu	
Arki vai viikonloppu	Arki	264	3	47	9	12	335
	Viikonloppu	203	2	41	1	2	249
Total		467	5	88	10	14	584

#### TA5

Kellonaika (Banded)								Total
		8-10	10,1-12	12,1-14	14,1-16	16,1-18	Yli 18	
Retkeilyalue vai metsä	Retkeilypaikat	0	29	55	54	32	5	175
	Lemmenpolku	4	38	15	26	51	66	200
	Metsäosat	2	39	105	41	22	0	209

Total		6	106	175	121	105	71	584
Sukupuoli								
Mies								
Nainen								
Retkeilyalue vai metsä	Retkeilypaikat			93				175
	Lemmenpolku			126				200
	Metsäosat			99				209
Total				318			266	584
Seuran lkm (Banded)								
1								
2								
yli 2								
Retkeilyalue vai metsä	Retkeilypaikat		9		44			175
	Lemmenpolku		24		64			200
	Metsäosat		29		61			209
Total			62		169		353	584
Käyttäjät tiivistetysti								
Marjastaja								
Kalastaja								
Muu								
Retkeilijä								
Piknik								
Retkeilyalue vai metsä	Retkeilypaikat	43	3	25	60	44		175
	Lemmenpolku	5	67	32	9	87		200
	Metsäosat	84	0	73	52	0		209
Total		132	70	130	121	131		584
Millä kulkee								
Kävelee								
Juoksee								
Ajaa autolla								
Ajaa pyörällä								
Joku muu								
Retkeilyalue vai metsä	Retkeilypaikat	156	5	8	1	5		175
	Lemmenpolku	173	0	20	3	4		200
	Metsäosat	138	0	60	6	5		209
Total		467	5	88	10	14		584

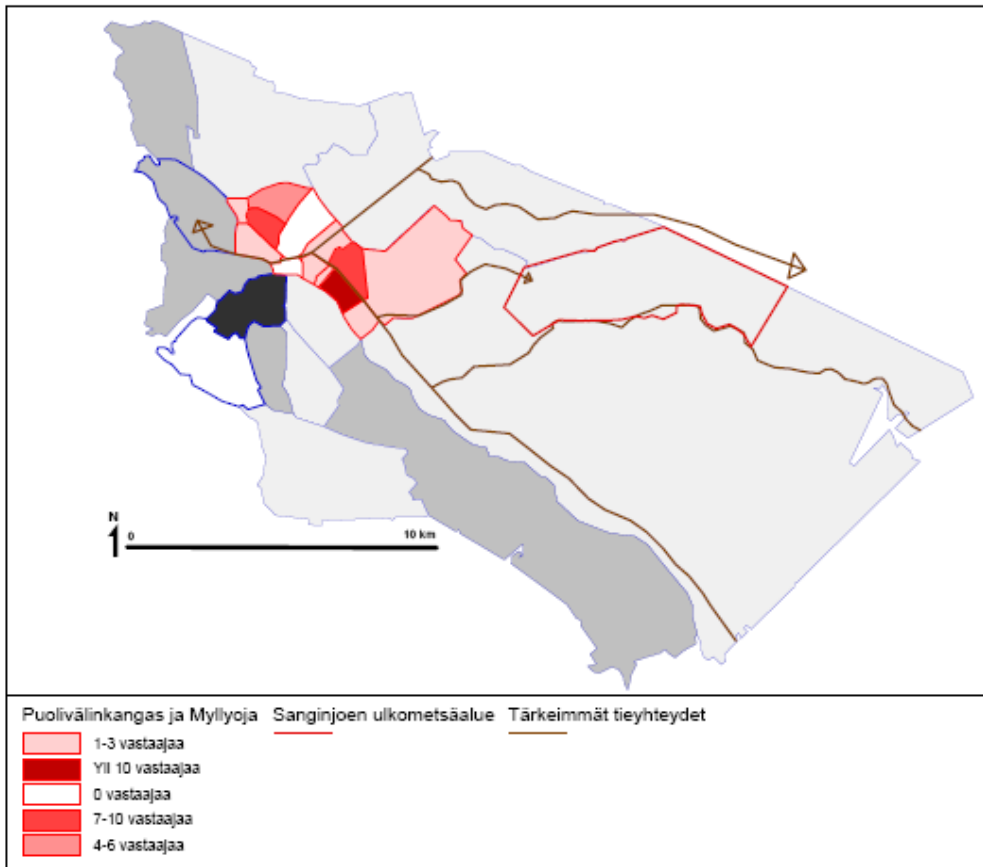
## TA6

Retkeilyalue vai metsä								
Retkeilypaikat								
Lemmenpolku								
Metsäosat								
Käyttäjät tiivistetysti	Marjastaja	43		5			84	132
	Kalastaja	3		67			0	70
	Muu	25		32			73	130
	Retkeilijä	60		9			52	121
	Piknik	44		87			0	131
Total		175		200			209	584
Kellonaika (Banded)								
8-10								
10,1-12								
12,1-14								
14,1-16								
16,1-18								
Yli 18								
Käyttäjät tiivistetysti	Marjastaja	2	37	52	27	14	0	132
	Kalastaja	3	6	8	6	18	29	70
	Muu	1	29	32	40	19	9	130
	Retkeilijä	0	2	67	19	22	11	121
	Piknik	0	32	16	29	32	22	131
Total		6	106	175	121	105	71	584
Sukupuoli								
Mies								
Nainen								
Käyttäjät tiivistetysti	Marjastaja			54			78	132
	Kalastaja			56			14	70
	Muu			78			52	130
	Retkeilijä			64			57	121
	Piknik			66			65	131
Total				318			266	584
Seuran lkm (Banded)								
1								
2								
yli 2								

Käyttäjät tiivistetysti	Marjastaja	4	45	83	132
	Kalastaja	18	29	23	70
	Muu	37	57	36	130
	Retkeilijä	2	18	101	121
	Piknik	1	20	110	131
Total		62	169	353	584

		Missä kulkee					Total
		Tiellä	Polulla	Taukopaikalla	Metsässä	Parkkipaikalla	
Käyttäjät tiivistetysti	Marjastaja	4	28	3	97	0	132
	Kalastaja	2	1	66	0	1	70
	Muu	105	21	3	1	0	130
	Retkeilijä	3	52	14	51	1	121
	Piknik	0	2	129	0	0	131
Total		114	104	215	149	2	584

Puolivälinkankaan ja Myllyojan vastaajat pienalueittain.





Vastaaajien ja havaittujen henkilöiden tarkka sijainti alueella havaintohetkellä.

<i>Alue</i>	<i>Paikka</i>	<i>Lkm</i>		
		<i>Vastaaajat</i>	<i>Havaitut</i>	<i>Yhteensä</i>
Länsiosa		31	50	81
	Hautakangas	16	24	40
	Aidaskangas	6	2	8
	Sanginjoentien varsi: P-paikka	2	6	8
	Harvikko (ennen teiden risteystä)	1	6	7
	Sanginjoentien varsi: Laukkala	2	5	7
	Muuraiskangas	1	3	4
	Köysikangas	1	3	4
	Suolammen parkkipaikka tai lähialue	2	1	3
Retkeilyosa		173	534	707
	<i>Kalimenlammentie ja Kalimenlampi (yht.)</i>	<i>71</i>	<i>197</i>	<i>268</i>
	Kalimenlampi	57	126	183
	Korpiselkä	9	60	69
	Lehdonharju	1	8	9
	Riistapolku	4	3	7
	<i>Lemmenpolku</i>	<i>67</i>	<i>200</i>	<i>267</i>
	<i>Kuparisenpolku (yht.)</i>	<i>15</i>	<i>89</i>	<i>104</i>
	Kangaslammien taukopaikka	1	58	59
	Myllykosken parkkipaikka tai lähialue	6	13	19
	Sadinselkä	2	8	10
	Sähkökeskusta vastapäätä	3	7	10
	Pieni ja Iso Polvikangas	3	3	6
	<i>Isokankaan suojelualue (yht.)</i>	<i>20</i>	<i>48</i>	<i>68</i>
	Isokankaanjärvi taukopaikka	13	34	47
	Isokankaan länsiosa	4	4	8
	Järvikangas	1	6	7
	Makkaraharjuntie	2	4	6
<b>YHTEENSÄ</b>		<b>204</b>	<b>584</b>	<b>788</b>

Miten haluatte Sanginjoen metsäalueita käytettävän lähitulevaisuudessa?  
Vastaukset on jaoteltu kyselyn keräämispaikan mukaan.

## RETKEILYALUE

### Lemmenpolku

- Lampien ympäryksiä voisi suojella enemmän erityisesti retkeilyalueella. Muutenkin suojelua voisi lisätä.
- Lemmenpolku: laitureita olisi hyvä laittaa huonokuntoisille kalapisteille. Haluaisi kalastaa myös Kontionkoskella, joka on hyvä perhokalastuskoski. Tätä varten tulisi Lemmenpolkua jatkaa sinne saakka. On hyvä että tänne pääsee autolla kun hänellä on huonot polvet.
- Ok. Ei oikein halua ottaa kantaa kun tietää vain Lemmenpolun alueen ja senkin melko huonosti.
- Jako metsään ja retkeilyalueeseen on hyvä.
- Yhteislenkki, josta tiedotettaisiin, niin uskaltaisi lähteä mukaan. Tekisi mieli käydä täällä toistekin mutta yksin ei tule lähdeyttä.
- Kalastus: rantaa tulisi parantaa, sillä eläkeläiset kompastelevat juurakoihin helposti. Loukkaantumiseriski on nyt olemassa. Virvelin heittämistä varten rantapuita tulisi harventaa myös varsinaisten nuotiopaikkojen välistä.
- Ei tarpeita.
- Nuotiopaikkoja lisää Lemmenpolulle.
- Suosittu alue (esim. autojen pysäköinti). Lemmenpolku tärkeä rauhoittumisen paikka hänelle.
- Lemmenpolku on ihan hyvä.
- Ei kioskimaisuutta. Korpimaisema tulee säilyttää.
- Teitä on ainakin jo tarpeeksi.
- Eos, kun on ensimmäisiä kertoja vasta täällä.
- Ei muutoksia. Ei osaa kuvitella Lemmenpolkua minään muuna kuin mitä se nyt on.
- Luontopiknik. Kalastuslupaa ei pitäisi vaatia kun kellään sitä ei kuitenkaan ole.
- Kalastus tärkeää, välillä tulisi siistiä aluetta.
- Retkeily. Pidetään nykyinen käyttö ennallaan, retkeilyn jatkuminen tärkeää. Nykyisistä rauhoitetuista alueista tulee pitää huolta.
- Kalastuskäyttö, nauttii luonnosta.
- Kalastus, marjat.
- Siisteys. Tällä hetkellä ongelmana roskaaminen Lemmenpolulla: tänä aamuna oli tosi sotku, pulloja, roskia ja ruuantähteitä ympäriinsä. Eivät halunneet pitää piknikkiä. Olisi reilua että jokainen siivoaisi omat jälkensä.
- Retkeily, kalastus.
- Kalastus, retkeily (erityisesti Lemmenpolku ja Kalimenlampi) tulisi säilyttää tällaisena. Perheille sopiva alue. Ongelmana roskittaminen ja pullojen jättäminen, siisteyden säilyttäminen olisi tärkeää. Tilanne Lemmenpolulla ehkä kuitenkin parempi: muutama vuosi sitten pulloja vielä särjettiin, nyt ne jätetään ehjiksi. He usein keräilevät pulloja ja siivoilevat nuotiopaikkoja. Vähän aikaa sitten Lemmenpolulla joku varasti kalastajien moposta kypärät ja poliisitkin tulivat paikalle. Kalastajien ydinporukkaan on syntynyt toistensa hyvin tunteva joukko, jotka tunnistavat, ottavat talteen ja palauttavat toistensa tavaroita.
- Virkistystä lisää. Kaupunkilaisille kosketus luontoon on tärkeää.
- Marjastus, kalastus, ulkoilu. Lähellä kaupunkia.
- Virkistys, bussiyhteys pitäisi saada niin kaupunkilaiset pääsisivät tänne paremmin.
- Virkistyskäyttö tärkeää. Merkattuja polkuja saisi olla lisää.
- Virkistyskäyttö kuten nyt.
- Virkistyskäyttö, ei ainakaan avohakkuuta eikä harvennuksia. Luontopolkuja lisää, urheilua metsään.
- Kalastus tärkeää. Kalaa saa vaan tosi vähän.
- Virkistyskäyttö (5 vastausta).
- Pysyisi samanlaisena.
- Virkistys, marjastus.
- Virkistys, metsänä kaupungin lähellä.
- Virkistys, lapsille luonnon opettaminen, perheitä yhdistävä tekijä. Nykyajan lapsilta luonto on hukassa.
- Luontona ihmiselle. Tämmöisiä lisää.
- Virkistyskäyttö on avain. Opastettuja reittejä voisi olla enemmänkin: kun yhden on kiertänyt niin ei heti viitsi tulla uudestaan. Ladut talvella. Kalaa ei voi enempää istuttaa.
- Virkistyskäyttö, kalastus, marjastus ja retkeily.
- Ulkoilu on hyvä olla, ei oikein muutakaan paikkaa lähellä kaupunkia. Täällä voi monenlaiset ihmiset tehdä monenlaisia asioita.
- Virkistys, kalastus, reitit ja opasteet. Vaikea sanoa kun harvoin ja vähän käyttää aluetta. Työssäkäyvä liikkuu mieluummin kotinsa lähimaastossa. Vessoja voisi olla enemmän, naiset valitsevat sitä.
- Ulkoilu, retkeily, harvennus jossain määrin ok.
- Metsästys, kalastus. Pienriistan metsästys olisi kiva.
- Retkeily, jatkuisi samalla tavalla. Ei ainakaan hakata pois.
- Virkistys: kaupungille tällä alueella ei ole taloudellista merkitystä, joten luonnonmukaisuus voidaan säilyttää.
- Kotieläinpiha, virkistyskäyttö

- Luonnontila (täysin), virkistyskäyttö. Oulun kulttuuritavoitteet voisi yhdistää tähän paikkaan kartoittamalla esimerkiksi alueen elokuviin sopivat kuvauspaikat. Esim. Lemmenpolku sopisi sillä täällä on tarpeeksi hyvät tiet, pääsisi rekallakin.
- Virkistyskäyttö, antaa olla niin kuin ovat nyt.
- Virkistys. Kaikilla oikeus marjastaa, osin luonnonvarainen. Selkeät polut, opasteet (km-kyltit), taukopaikat. Sellaiset polut joita pitkin näkee alueen eri maisemat. Ei saa laittaa maan tasalle tätä metsää.
- Virkistysalueena lähellä kaupunkia. Ei tätä sen kummemmin tarvitse mihinkään käyttää: antaa puiden kasvaa.
- Virkistyskäyttö, kaupunki tuskin tarvitsee tätä puuntuotantoon.
- Ulkoilu ja liikunta.
- Retkeily, puhtaana, yksinkertaisena ja luonnonmukaisena pitäminen. Paljon vihreää.
- Retkeily, marjastus. Nykyinen jako metsään ja retkeilyalueeseen ok.
- Retkeily, virkistys, luontopolut
- Virkistys, ei talousmetsänä, marjat, sienet.
- Virkistysalueena, saa olla tällainen kuin nyt on. Ei talousmetsänä.
- Kalastus
- Metsänä, ei saa hakata. Ei toivo että paperitehtaalte vietäisiin näitä metsiä.
- Metsänhoito, retkeily. Metsänhoitoakin voi tehdä, ei täysin retkeilymetsänä. Paljon täällä Sanginjoella on yksityisten metsiäkin. Monimuotoista toimintaa: marja- ja sienimaita jne.
- Virkistysalueena, lähellä kaupunkia joten tänne on helppo tulla. Tällaisia alueita ei ole paljon kaupungin lähellä.
- Virkistys. Lähellä kaupunkia, saisi olla tällaisena kuin nyt on.
- Säästetään luonto, ei asutusta. Pitää säilyttää ja saa lisätäkin tällaisia alueita.
- Tällaisena.
- Retkeily, kalastus.

## Kalimenlampi

- Jako retkeilyalueeseen ja metsiin on hyvä.
- Nykyinen käyttö on hyvää. Nykyajan ihmiselle retkeily ja luonnonsuojelu ovat tärkeitä. Luonnonsuojelua voi lisätä jos näyttää että metsätalouskäyttö menee liian pitkälle. Käyttää itse retkeilyalueen itäosia, joissa on valmiit polut ja taukopaikat. Tämä on hyvää aluetta retkeilyyn koska se on helposti saatavissa.
- Ihan hyvä näin. Itse kulkee vain retkeilyalueella eikä osaa sanoa muista. Arvioi että lännen metsäosassa voisi olla hyvät marjamaat. Kalimenlammen suon pitkospuut ovat huonossa kunnossa eläkeläisten kulkea ja ne tulisi korjata. Muutkin seurueesta painottivat tätä. Retkeilyalueella tulee säilyttää hyvät retkeily-, marja- ja hillamahdollisuudet: huonokuntoisinkin on helppo tulla tänne
- Ei osaa sanoa kun liikkuu täällä niin vähän. Retkeilymahdollisuudet ovat kuitenkin hyvä asia.
- Ihan ok. Ei saa hakata liikaa. Harvennushakkuuta voi tehdä.
- Alueen käyttö on hyvä heidän tarpeisiinsa (JH: retkeilyyn). Uimapaikkaa kaipailee. Retkeilypolun varrella ei oikein päässyt peseytymään.
- Ei saisi hakata. Luontoarvot ovat tärkeitä, tällä hetkellä täällä vielä on "korpimaisemaa" (JH: tarkoittaa vanhoja metsiä). Ei ollenkaan avohakkuuta edes retkeilyalueen ulkopuolisissa osissa.
- Retkeilykartat huonosti saatavilla. Olis kiva tulla toistekin retkeilemään.
- Polttopuut. Ei tarvitse olla halkoja mutta jotain muuta kuin haapaa pitäisi olla. Retkeilyyn ja luonnosta nauttimiseen tulee tarjota mahdollisuudet jatkossakin.
- Metsänkäsitteilyn tulisi olla säästävämpää. Rakenteita ei lisää: teitä, laavuja jne. on jo tarpeeksi
- Ihan hyvä näin. Ei osaa sanoa.
- Ihan hyvä näin. Ei kannata muuttaa.
- Riittävästi polttopuita ja halkoja tulipaikoilla tulisi olla jatkuvasti.
- Metsänhoitoa vähemmän. Ei saisi olla näin rajua, vaan retkeilyalueelle sopivaa.
- Luonnonrauha. Ei massaturismia.
- Lisää laavuja, Kalimenlammelle yöpymislaavu. Sama käyttö.
- Sama käyttö eli virkistysalueena. Ei pitäisi rakentaa enempää, vaan pysyisi tällaisena.
- Virkistyskäyttö tärkeää. Ylikiiminkiin tulisi rakentaa tie Sanginjoentieltä Isokankaan läpi, sillä tällä hetkellä kuntien yhdistyessä Ylikiimingin alueelle pääsee vain ulkopuolisen kautta. Sanginjoen metsät tuovat taloudellista hyötyä myös ihmisten terveyden kautta. Turvesuot pilaavat vesistöt, joten laskeutusaltaat tulisi saada kuntoon. Tämän tulisi saada eräkämpä, jossa kamina ja laveri. Tätä mieltä oli myös jutusteluun liittynyt nuoripari, jolla oli pieni vauva. Vauvan kanssa ei voi yöpyä laavuilla vaan tarvitaan kämpä. Kämpän tulisi olla tarpeeksi kaukana, esim. 5 km:n kävelymatkan päässä eikä autotien varressa, jottei sitä heti särjetä.
- Virkistys, Sanginjoki tulisi puhdistaa turvetuotannon kuormituksesta.
- Virkistys, marjat, kalastus. Mies huikkaa että mönkijöillä ja moottoripyörällä ajamiseen voisi olla lisää polkua, moottorikelkkareitti on kesällä melko epäselvä. Moottoripyörällä voi mennä ihmispolkua pitkin ja se olisi mukavan haastavaa.
- Virkistys tärkeää, nykyinen käyttö ok. Kalimenlampi pitäisi ruopata. Kelkkailureitti hoidetaan huonosti talvella; vedetään vaan pari kertaa ja se on tosi kuoppainen. Kelkkailijat eivät maksa reittimaksua sen takia kun niitä reittejä ei hoideta ja toisaalta valtio ei sitten saa rahaa ylläpitoon. Eli reitit tulisi lanata useammin.
- Luonnontila, ei enempää hakkuuta.
- Virkistys, ei niinkään metsätalouskäyttö. Olemassa olevat tulipaikat riittävät, niitä voisi jopa vähentää ja pitää ne hyvässä kunnossa.
- Virkistys, luonnontilaisuus tärkeää. Kalimenlammen ulkovessassa on ampieispesä eikä sitä voi nyt käyttää.

- Virkistys tärkeää. Mitään pytinkejä ei saa kasata.
- Virkistys kuntalaisille. Kalimenlammella pitkospuut pitäisi korjata.
- Virkistyskäyttö, kulku vapaata. Mitään portteja ei saa laittaa.
- Retkeilykäyttö ja virkistys.
- Ei avohakkuita, "parturointi" pois. Muuten tuulen sattuessa kaatuu paljon puita. Retkeily ja marjastus ok, niitä tulee jatkaa. Kyllit metsäautoteiden päähän, sillä tänne voi eksyä. Oulu-lehdessä ollut tietoa tästä alueesta monesti, joten tiedotus sitä kautta on kyllä kunnossa jos ihmiset vaan huomaa.
- Retkeily, marjastus. Lastenkin kanssa pääsee kulkemaan helposti, koska soilla on pitkospuita. Kalastuskin on tärkeää.
- Virkistys, marjat. Marjapaikat pitäisi merkitä.
- Virkistys, marjat. Säilyttää virkistykseen ja marjastukseen mahdollisuus. Hänestä on tulossa kohta mummo ja haaveilee Kalimenlammen rannalle uimapaikkaa, mikä olisi tosi mukava lapsille. Vois sitten lapsenlastakin tuoda sinne.
- Virkistyskäyttö.
- Virkistys. Patikointi, marjastus, varmaan tungostakin on juhannuksen aikaan.
- Virkistys ja luonnossa liikkuminen saisi pysyä.
- Metsästys (hirvi), linnut pitäs siltä rauhottaa. Kalastus ja retkeily sopivat tänne myös. Nyt hirviä on erityisen paljon ja niitä pitäisi kaataa enemmän. Metsästettävät linnut ovat täältä kadonneet jo.
- Sama käyttö jatkuu
- Virkistysalue, ehdottomasti
- Virkistysalueena ja metsänä, nykyinen jako on ok.
- Virkistysalueena. Talousmetsäkäytön vähentäminen tärkeää, myöskään mökit eivät tänne kuulu.
- Virkistyskäyttö, tiettyjä nuotiopaikkoja voisi painottaa lisää: Kalimenlampi, Isokangas ja Myllykoski. Näihin keskitytään ja niitä kehitetään.
- Virkistyskäyttö
- Luontoretkeily, marjastaminen, huolletut nuotiopaikat.
- Virkistys ja hyötykäyttö (metsätalous). Ei kaikkea kuitenkaan suojeluunkaan, järkevät mitoitus.
- Virkistys ja puuntuotantoon osittain. Molemmat mahtuvat tänne.
- Retkeilyalueena, luontona, ei saa muuttaa. Hieno paikka, joka lähellä kaupunkia, rauhallinen. Koiraa voi pitää irti ja se on tärkeää - ei onnistu kaupungissa.
- Virkistyskäyttö on ihan hyvä: on hyvä asia että tällaisia paikkoja löytyy. Nykyinen metsänhoito on sopivaa. Lemmenpolulle voisi normaalina kesänä istuttaa kalaa muihinkin suvantoihin: nyt yhteen kohtaan pakkasi kaikki kalastajat keskiviikkoihin. Ryypiskely on ongelmana Lemmenpolulla ja vanhemmat ihmiset puhuvat että heitä pelottaa tulla joskus kalalle. Epäilee että ryypypjengi on paikallista koska he tulevat paikalle aina mopoilla. Itse siivoilee joskus jälkiä.
- Retkeily. Ei teollisuushakkuita, jotain harvennushakkuita voi tehdä. Luontoreitit tulee pitää kunnossa, muulle ei tehtäisi mitään. Täällä on näkyvissä huolimattomuutta, esimerkiksi pitkospuut Myllykoskelta Kalimenlammelle tulisi uusia, Kuparisentie pitää paremmassa kunnossa autoille ja se opaste korjata pystyyn.
- Hyvä näin. Isokankaalta on varasteltu polttopuita, vartiointia tulisi lisätä. Mies oli käynyt tänä kesänä Isokankaan laavulla ja parin viikon päästä uudestaan, jolloin polttopuita ei enää ollut yhtään isosta kasasta jäljellä. Epäili jonkun varastaneen. Kiinnitti huomiota myös siihen että Kalimenlampi pysyy Isokankaan laavua siistimpänä, ehkä täällä ei käy niin paljon nuorisoa.
- Virkistys. Pitkospuut Kalimen taukopaikkojen välillä on huonot ja ne pitäisi ehdottomasti uusia. Kalimenlammen ympäri olisi mukava päästä polkua pitkin kävelemään, voisikohan tällaista suunnitella? Metsä tulee jättää pystyyn.
- Liikunta- ja retkeilyalueena, reittiverkosto on tärkeä, sitä voisi kehittää.
- Virkistyskäyttö, taukopaikat ja polut tärkeitä. Luonnontila tulee säilyttää.
- Virkistyskäyttö ykkönen, täällä on monenlaisille ihmisille mahdollisuuksia harrastaa monenlaista toimintaa. Pitkospuut on Kalimenlammen ja Myllykosken välillä huonossa kunnossa, niin myös Pilpasuolla.
- Virkistyskäyttö. Ei metsästystä, vaan rauhoitettu siltä kokonaan. Koko ajan joutuu koirien takia pelkäämään että milloin hirvimiehet ampuvat ne. Siksi pitävät huomioliivejä koirilla.
- Kalastus. Kalimenlammen voisi entrata, se kasvaa näköjään umpeen.
- Virkistys, pyörätien voisi rakentaa Sanginjoentietä pitkin ja Kalimenlammentie voisi olla päällystetty. Aika paljon täällä käy kaupunkilaisia, reittiä voisi kehittää kaupunkilaisille.
- Virkistyskäyttö nykyisellään riittävää hänen tarpeisiinsa.

## Isokankaan laavu

- Retkeily, marjastus, kalastus
- Suojelua ja luonnontilaa enemmän. Virkistyskäyttö tärkeää.
- Suojelua enemmän, ei kaavoiteta ainakaan tonteille. Ei hakata. Merkattuja reittejä voisi olla enemmän.
- Virkistyskäyttöä voisi laajentaa ja houkutelaa lisää porukkaa. Alueesta ei monet tiedä, hekin tulleet sattumalta Isokankaalle.
- Retkeily, kalastus
- Virkistys, luonnollisuus. Pitäisi pitää tällaisena, ihmiset saa tulla luonnonmetsään. Metsän pitää olla metsää, ei liian steriiliä.
- Virkistys, marjastus ja kalastus tärkeitä. Valvontaa pitäisi lisätä kun laavuilla tehdään tihutöitä. Kaupunkilaisillehan tämä on elämismahdollisuus, näille ei niin kamalasti väliä siinä mielessä kun asuvat tässä maisemassa.
- Ulkoilualue.
- Retkeily, vapaa-ajan vietto
- Virkistys
- Virkistysalueena. Metsätaloutta voi harrastaa sopivasti, mutta ei avohakkuita.

- Virkistys, suojelu. Virkistysalueena, joka rauhoitettu tehometsätaloudesta. Luonnonsuojelu tärkeää, sitä voisi ehkä lisätäkin. Ainakin vanhat suojelualueet tulee säilyttää.
- Virkistysalue: annetaan olla tällaisena. Muualle hakkuut. On tärkeää päästä välillä pois kaupungin hälinästä.

### Myllykosken p-paikka

- Lähellä kaupunkia, joten virkistyskäyttö on tärkeää. Huoltaa pitäisi ja taukopaikat pitää kunnossa ja siistinä roskista. Ilkivaltaa tapahtuu ja se on harmi, esim. partiolaisten kämppään on murtauduttu ja ikkunat hajotettu.
- Sama. Luonnontilaisina pitäisi pitää eikä puhdistaa risukoita.
- Marjastus: tulisi säilyttää marjamaina.
- Vapaa-ajan vietto ihmisille, ulkoilu, marjastus ja hiihto. Sunnuntaihiitäjille tänne voisi tehdä latuja talvella.
- Retkeily, ei mitään isompaa saa tehdä. Luonnontila nyk. ok.
- Retkeily, virkistyskäyttö. Kohtuullinen puuntuotanto, ei paljaaksi.

### Riistapolku

- Metsäosissa marjastus ja mahdollisuus jättää auto lähelle, ei tarvitse olla muuta. Retkeilyalueella ei muutoksia, sama tyyli kun tähän asti. Lisää suojelualueita voisi olla.
- Virkistyskäyttö on tärkeää, ei aluetta saa täysin suojellakaan koska ihmisen tulee saada liikkua täällä vapaasti.
- Virkistys, puisto ihmisille. Lapsiperheet ja kaupungin läheisyys tärkeitä seikkoja.
- Virkistys ja opetus. Luontoreittejä voisi kehittää.

### Muu retkeilyalue

- Sama käyttö jatkuu. Marjakartat nettiin tai sitten opastauluiksi alueelle? Luontopolun kartat nettiin?
- Vapaa-aika, nykyisellään hyvä.
- Luonnonsuojeluun koko alue, ei ole liian suuri. Marjanpoiminta ja retkeily tärkeitä säilyttää.
- Virkistys
- Ulkoilu, marjastus, vähän parannella tähän tarkoitukseen.
- Ulkoilu, marjastus. Puhui kovasti Kalimeenpolusta, haluaisi sinne kävelemään mutta ei ole varma jaksako. Kertoili myös Isokankaan ja Kalimeen taukopaikoista. Heillä on mökki täälläpäin, joten kulkevat metsissä paljon.
- Ulkoilu ja luonnossa liikkuminen. Ihmiset varmaan tarvitsevat enemmän tällaisia paikkoja. Marjastuskin tärkeää.
- Luontona, ei rakenneta joka paikkaan. Lähellä Oulua joten autolla on helppo tulla.
- Marjastus, sienestys, ei saa hakata puhtaaksi mutta harventaa voi. Virkistyskäyttö on tärkeää. Kaupunkilaisia tulisi opettaa liikkumaan luonnossa ja hyödyntämään luonnon antimia.
- Retkeily ja metsä, sopivassa suhteessa nämä alueet näyttäisivät olevan.
- Virkistyskäyttö, luontoon pääsee käymään.
- Virkistyskäyttö, kuten ennenkin. Ei saa tehdä mitään sen kummemmin, olisi muuten heti pielessä. Tästä alueesta kirjoitellaan lehdissä vähän mikä tarkoittaa sitä että siihen ollaan tyytyväisiä. Leiripaikat tulee pitää kunnossa (polttopuut) talvellakin.
- Ulkoilu, sama kun nyt. Myös marjastus tärkeää.
- Ulkoilu, ei ainakaan saisi rakentaa. Metsä metsänä.
- Kaikkien käytössä jokamiehen oikeuksien kautta.
- Virkistys ja luonnontilaisiakin osia marjastukseen.
- Virkistys: 1) Jätetään alkuperäiseen tilaan, jolloin kasveille ja eläimille on hyvä asia. 2) Virkistyskäyttö (rajoitetusti) kuten tällä hetkellä. Liikaa jos kehitetään, niin ihmisen jälki alkaa näkyä.
- Ulkoilu, marjastus, kalastus. Ei saa hakata liikaa.
- Rentoutuminen kaupunkilaisille, marjastus. Luonnon helmassa oleminen, alkuperäinen luonto. Lasten opettaminen luontoon. Lähellä kaupunkia, mikä on hieno asia: metsiä ei saa päästää kauas kaupungista.
- Vapaa-ajan vietto, ei rakennuksia vaan luonnonmukaisena. Merkatut, koko perheen reitit olisivat kivoja. Tietoa tällaisista alueista on huonosti saatavilla: aluetta pitäisi tehdä tunnetuksi esim. nettiin laitettavan kartan avulla. Laavuilla on tärkeää että on valmiita polttopuita.
- Metsänä, ei ainakaan hakata pois. Joutopuut voi harventaa pois.
- Retkeily, marjastus, ihmiset luonnossa. Ihmiset tietävät alueen hyvin, viikonloppuisin on paljon autoja täällä.
- Virkistys, vapaa kulkeminen mutta ihmiset eivät saisi roskata. Makkaranpaistomahdollisuus. Myös hoidettuna alue tulisi pitää että on helppo kulkea.
- Annetaan olla näin. Ihmiset saavat olla luonnon rauhassa. Ei tarvitse mennä tämän kauemmas etsimään isoja metsäalueita Oulussa, se on hyvä. Luonnonrauhan alueet ovat tärkeitä. Täällä ei juuri törmää muihin marjastajiin.
- Virkistyskäyttö - lyhyt matka marjaan.
- Suojelussa ja ihmiset saavat kulkea kunhan ei sotketa.

### LÄNNEN METSÄALUE

#### Hautakangas

- Virkistys, ei saa rakentaa. Lähellä luonnon alueet, marjastus ja liikkuminen tärkeää.

- Retkeilypaikat tulee säilyttää (laavut, reitit jne.), luonnon pitää olla näkyvissä eli luonnontilaisena alueena tämä tulisi säilyttää. On hyvä että lähellä kaupunkia on rehellistä metsää.
- Retkeily, luonnossa liikkuminen esim. luontopoluilla. Ohjatut reitit hyviä, mutta osia saa säilyttää myös luonnonmukaisena. Ei saa rakentaa rakennuksia. Alue on lähellä kaupunkia.
- Virkistys, muistot. Kulki aiemmin paljon metsissä pienet lapset mukana. Nykyään lapset muistavat reissut ja ne ovat olleet kaikille elämyksiä. Voisi kuvitella että täälläkin se olisi tärkeää lapsiperheille. Marjastus ja retkeily ovat myös sinänsä tärkeitä.
- Marjastus, metsänä. Ei saa rakentaa. Ihanaa että läheltä kaupunkia löytyy mahdollisuus poimia marjoja. Toivoo voivansa tulla tänne vielä vanhana mummonakin.
- Luontona, tarvitseeko sitä sen kummemmin käyttää. Marjastus ja retkeily ok.
- Virkistys, ihmisten tulee päästä luontoon: puomeja ei saa laittaa esteeksi. Roskaaminen on huono asia täällä.
- Marjastus.
- Retkeily, annettaisi olla näin. Marjastus, sienestys, metsästys, läheisyys. Vähän erämaan tuntua Oulussa. Luontopolkua toivoivat retkeilyalueelle.
- Metsä ja retkeily, jako vaikuttaisi hyvältä. Ei oikein osannut sanoa koska liikkuu metsissä niin vähän.
- Virkistys, marjastus ja sienestys on vanhalla ainakin ihan tarpeeksi.
- Retkeily, marjastus
- Hyvä näin. Niilesjärvellä on levää ja siellä kalat maistuu pahalle eli ei tämä ehkä kalastukseen sopivaa aluetta ole.
- Virkistys, marjastus, sienestys. Luonnontilassa saisivat metsät täällä olla.
- Metsänä, ei saa rakentaa. Täällä on siistiä ja helppo kulkea. Ei uskaltaisi tulla yksin mutta täällä tietää että on aina muitakin eli ei pelota. Mukava, lähellä kaupunkia ja marjoja löytyy.
- Marjastus, retkeily

#### Muu

- Riittämiin on rakenteita, nykyinen käyttö ok.
- Virkistysalue kaupunkilaisten ulkoiluun. Puute: alueesta kerrotaan huonosti.
- Virkistys, hyvä tasapaino on olemassa (JH: metsä- ja retkeilyalueet). Avohakkuita voi tehdä vain hyvin harkiten järkeviin paikkoihin. Tiedotus alueesta on huonoa: P-paikalla Sanginjoentiellä oleva kartta voisi olla netissä.
- Virkistys, marjat, sienet ja metsästys.
- Marjastus, metsästys. Kaupunki huolehtii harvennuksista.
- Ulkoilu, marjastus ja retkeily.
- Virkistys ja metsänhoito. Alue on kaupungille rikkaus.
- Ulkoilu
- Talousmetsä, tässä näyttäisi olevan arvokasta tukkipuuta. Hakkuisiin tarvitaan kuitenkin tarkkuutta, sillä myös virkistyskäyttö sopii tänne.
- Vapaa-aika, esim. koirien kanssa jälkikilpailut, joita järjestetään silloin tällöin Isokankaalla. Käy koirien kanssa siellä.
- Virkistys: kaupunkilaisille luontona. Ei hakkuumielessä niinkään. Pitäisi säilyttää tällaisina metsinä kuin ne nyt ovat.
- Virkistyskäyttö, ei hakkuita.
- Virkistys, luonto, marjastus. Alue on lähellä kaupunkia, luonnollisen näköistä metsää jota ei ole liikaa harvennettu.
- Virkistys, ulkoilu, kaupunkilaisille luonnossa liikkumisen alue. Näitä ei ole paljoa.
- Retkeily