

MERKINNÄT

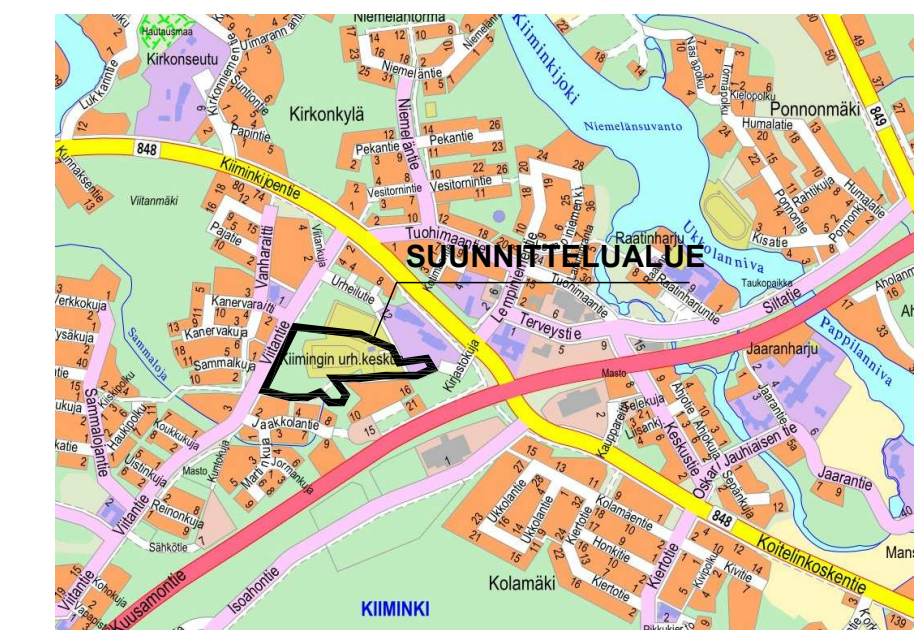
- Suunnittelualue
- SÄILYTETTÄVÄT JA POISTETTAVAT**
- Säilytettävä metsä
 - Säilytettävä havu- / lehtipuu
 - Poistettava havu- / lehtipuu
 - Oleva valaisin
 - Poistettava valaisin

- PINNOITTEET**
- Asfaltti
 - Sininen asfaltti
 - Betonikivi
 - Betonikivireunus
 - BRK Betonireunakivi
 - Luonnonkivi
 - Kivituhka
 - Hiekkatekonurmi
 - Plexipave-pinnoite
 - Rantahiekka
 - Leikkihiekka

- ISTUTETTAVA KASVILLISUUS**
- | | |
|--|------------------------|
| Perustettava nurmi A2 | Perustettava niitty B3 |
| Siirrettävä metsänpohja eli kunnta | |
| Istutettava lehtipuu | |
| Acta Acer tataricum ssp. ginnala, mongolianvaahtera | 2 kpl |
| Acpl Acer platanoides, metsävaahtera | 4 kpl |
| Bepu Betula pendula 'Purpurea', purppurakoivu | 3 kpl |
| Bepe Betula pendula, rauduskoivu | 24 kpl |
| MadoBo Malus domestica 'Borgovskoje', omenapuu | 3 kpl |
| MadoPi Malus domestica 'Pirja', omenapuu | 3 kpl |
| PotrEr Populus tremula 'Erecta', pylväshaapa | 7 kpl |
| Sasp Salix alba var. sericea 'Sibirica', hopeapaju | 2 kpl |
| SoauFa Sorbus aucuparia 'Fastigiata', pylväspihl. | 4 kpl |
| Soau Sorbus aucuparia, kotipihlaja | 7 kpl |
| Syhe Syringa x henryi 'Tammelan Kaunotar', syreeni | 4 kpl |
| Istutettava havupuu | |
| Pima Picea mariana, mustakuusi | 6 kpl |
| PICo Picea abies 'Columnaris', pylväskuusi | 8 kpl |
| Pice Pinus cembra, sembramänty | 5 kpl |
| Istutettava lehtipensasalue | |
| Ameba Amelanchier bartramiana, pohjantuomipihlaja | 48 kpl |
| DafTe Dasiphora fruticosa 'Tervola', pensashanhikki | 122 kpl |
| Dilo Diervilla lonicera, keltavuohenkuusama | 365 kpl |
| PhleTä Philadelphus lewisii 'Tähtisilmä', loistojasmiike | 11 kpl |
| Prpude Prunus pumila var. depressa, lamohietakirsikka | 13 kpl |
| SapuNa Salix purpurea 'Nana', kääpiöpunapaju | 76 kpl |
| Spbet Spiraea betulifolia, koivuangervo | 243 kpl |
| SpjalP Spiraea japonica 'Little Princess', keijuangervo | 28 kpl |
| Syvu Syringa vulgaris, pihasyreeni | 6 kpl |
| Istutettava perenna-alue | |
| Biof Bistorta officinalis, isokonnantatar | 132 kpl |
| Gema Geranium macrorrhizum, tuoksukurjenpolvi | 460 kpl |

VARUSTEET JA KALUSTEET

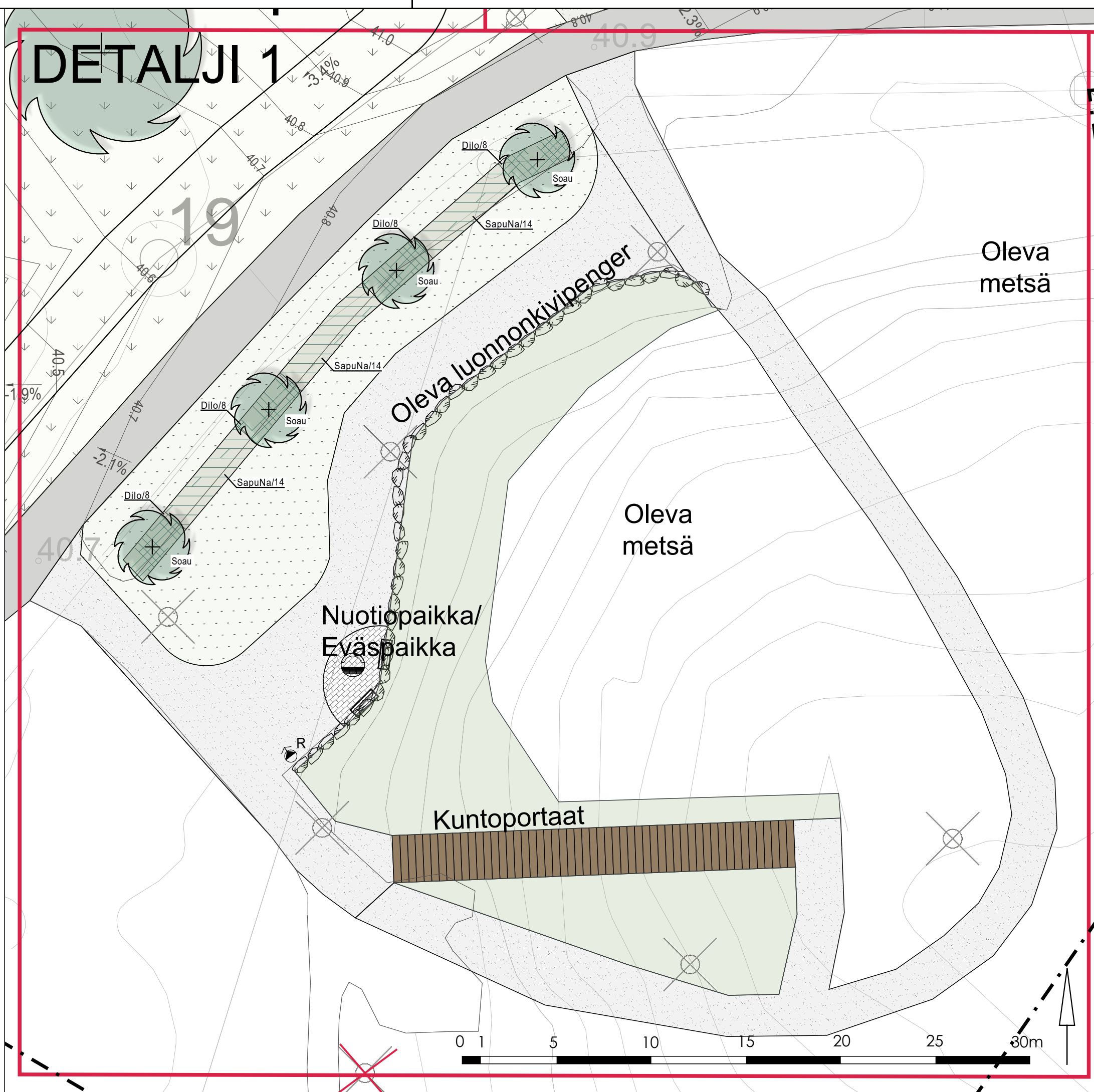
- Tiedotaulu RAL 7024
- Koirankieltokyltti 3 kpl
- Uusi valaisin
- Penkki Pensastasku harmaa
- Roska-astia
- Kolmilanka-aita ja portit
- Ulkogrilli
- Betonikivimuuri



Merkki	Muutos	Pvm	Suunn.	Tark.
Koordinaattijärjestelmä ETRS-GK26 N2000				
Teema	Maisema	Kaupunginosa KIIMINKI		
Hanke	Kiiminkipuiston peruskorjaus	HYVÄKSYNYT KAUP. INS.		
Kohde	Kiiminkipuisto	YHDYSKUNTA LTK		
Asiasisältö	Ympäristösuunnitelma	Mittakaava 1:1000		
		OULU YHDYSKUNTA- JA YMPÄRISTÖPALVELUT		
Suunnittelija	Meeri Alatalo			
Hyväksyjä	Hyväksyjä			
Piir.nro	Pvm 15.10.2020	Piir.nro	LYK 2020_0030	



Lappset ulkogrilli.



MERKINNÄT

- Suunnittelualue
- SÄILYTETTÄVÄT JA POISTETTAVAT
- Säilytettävä metsä
 - Säilytettävä havu- / lehtipuu
 - Poistettava havu- / lehtipuu
 - Oleva valaisin
 - Poistettava valaisin

PINNOITTEET

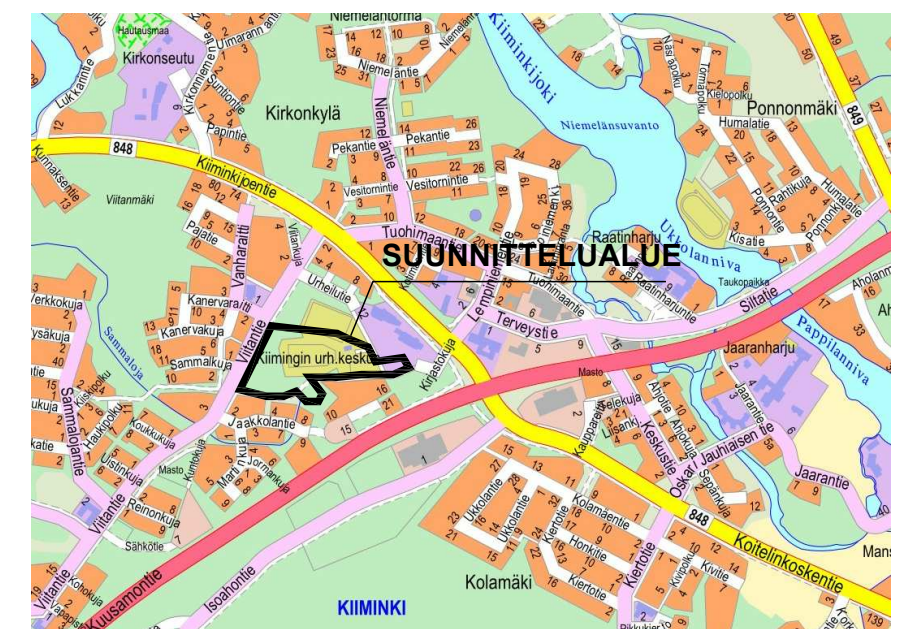
- Asfaltti
- Sininen asfaltti
- Betonikivi
- Betonikivireunus
- BRK Betonireunakivi
- Luonnonkivi
- Kivituhka
- Hiekkatekonurmi
- Plexipave-pinnoite
- Rantahiekka
- Leikkihiekka

ISTUTETTAVA KASVILLISUUS

- Perustettava nurmi A2
- Perustettava niitty B3
- Siirrettävä metsänpohja eli kunta
- Istutettava lehtipuu
 - Acta Acer tataricum ssp. ginnala, mongolianvaahtera 2 kpl
 - Acpl Acer platanoides, metsävaahtera 4 kpl
 - Bepu Betula pendula 'Purpurea', purppurakoivu 3 kpl
 - Bepe Betula pendula, rauduskoivu 24 kpl
 - MadoBo Malus domestica 'Borgovskoje', omenapuu 3 kpl
 - MadoPi Malus domestica 'Pirja', omenapuu 3 kpl
 - PotrEr Populus tremula 'Erecta', pylväsahaapa 7 kpl
 - Sasp Salix alba var. sericea 'Sibirica', hopeapaju 2 kpl
 - SoauFa Sorbus aucuparia 'Fastigiata', pylväspihl. 4 kpl
 - Soau Sorbus aucuparia, kotipihlaja 7 kpl
 - Syhe Syringa x henryi 'Tammelan Kaunotar', syreeni 4 kpl
- Istutettava havupuu
 - Pima Picea mariana, mustakuusi 6 kpl
 - PjCo Picea abies 'Columnaris', pylväsakuusi 8 kpl
 - Pice Pinus cembra, sembramänty 5 kpl
- Istutettava lehtipensasalue
 - Ameba Amelanchier bartramiana, pohjantuomipihlaja 48 kpl
 - DafrTe Dasiphora fruticosa 'Tervola', pensasanhikki 122 kpl
 - Dilo Diervilla lonicera, keltavuohenkuusama 365 kpl
 - PhleTä Philadelphus lewisii 'Tähtisilmä', loistojasbike 11 kpl
 - Prpude Prunus pumila var. depressa, lamohietakirsikka 13 kpl
 - SapuNa Salix purpurea 'Nana', kääpiöpunapaju 76 kpl
 - Spbet Spiraea betulifolia, koivuangervo 243 kpl
 - SpjaLP Spiraea japonica 'Little Princess', keijuangervo 28 kpl
 - Syvu Syringa vulgaris, pihasyreeni 6 kpl
- Istutettava perenna-alue
 - Biof Bistorta officinalis, isokonnantatar 132 kpl
 - Gema Geranium macrorrhizum, tuoksukurjenpolvi 460 kpl

VARUSTEET JA KALUSTEET

- Tiedotetaulu RAL 7024
- Koirankieltokyltti 3 kpl
- Uusi valaisin
- Penkki Pensastasku harmaa
- Roska-astia
- Kolmilanka-aita ja portit
- Ulkogrilli
- Betonikivimuuri



Merkki	Muutos	Pvm	Suunn.	Tark.
Koordinaattijärjestelmä ETRS-GK26 N2000				
Teema	Maisema	Kaupunginosa KIIMINKI		
Hanke	Kiiminkipuiston peruskorjaus			HYVÄKSYNYT KAUP. INS.
Kohde	Kiiminkipuisto			YHDYSKUNTA LTK
Asiasisältö	Yleissuunnitelma, DETALJI 1			Mittakaava 1 : 200
Suunnittelija Meeri Alatalo		Hyväksyjä		
Hyväksyjä		Pvm 15.10.2020	Piir.nro LYK 2020_0030	





K1. Lappset Airwalker, tuotenro. 081002M



K2. Lappset Legpress, tuotenro. 081011M



K3. Lappset Back, tuotenro. 081006M



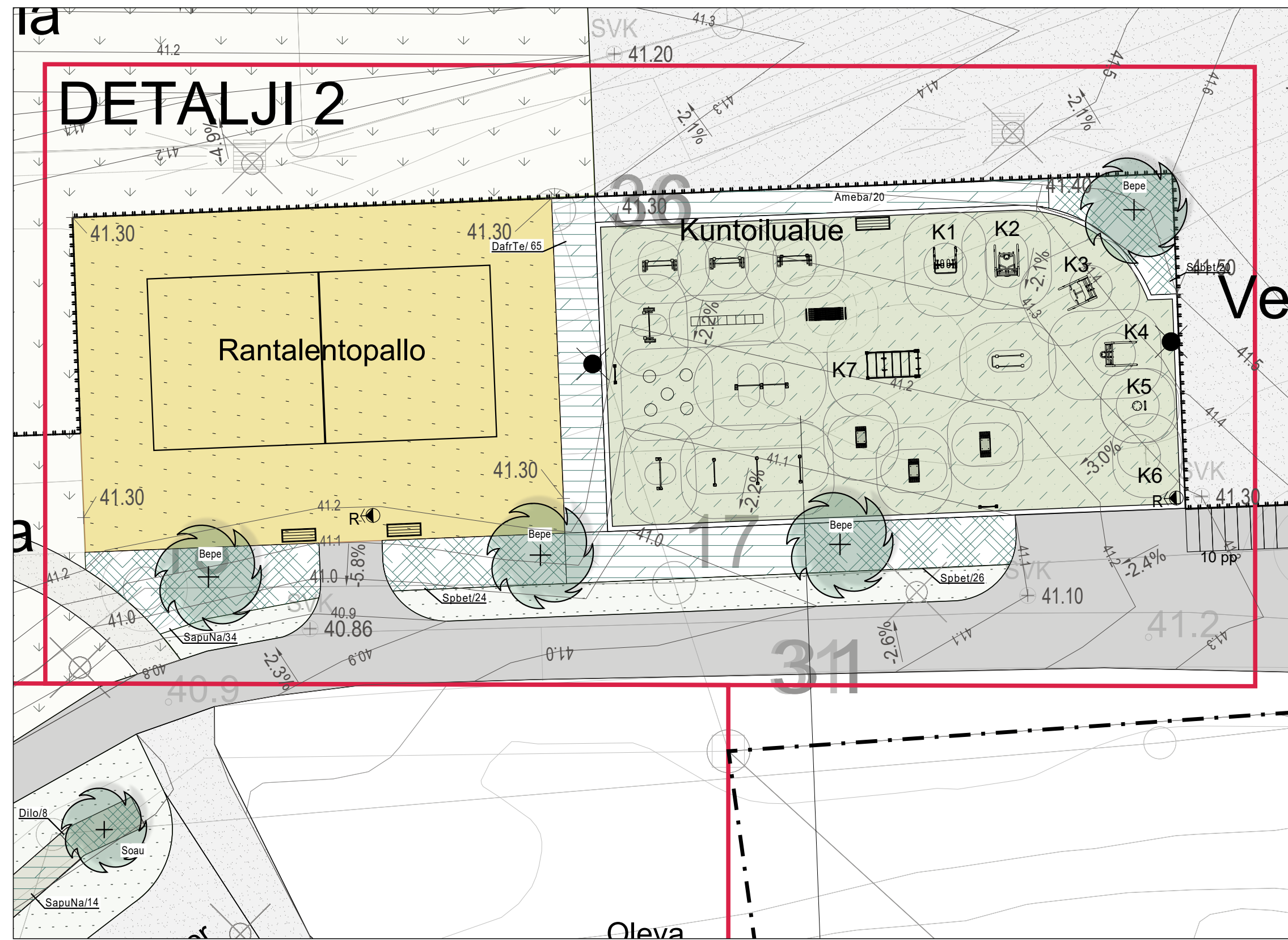
K4. Lappset Chest, tuotenro. 081005M



K5. Lappset Squat Spring, tuotenro. 081009M



K6. Lappset Olkapäätreeni, K7. Lappset kuntoiluvälineitä tuotenro. 081325M tuotenro. 081435M



MERKINNÄT

- Suunnittelualue
- SÄILYTETTÄVÄT JA POISTETTAVAT
- Säilytettävä metsä
 - Säilytettävä havu- / lehtipuu
 - Poistettava havu- / lehtipuu
 - Oleva valaisin
 - Poistettava valaisin

PINNOITTEET

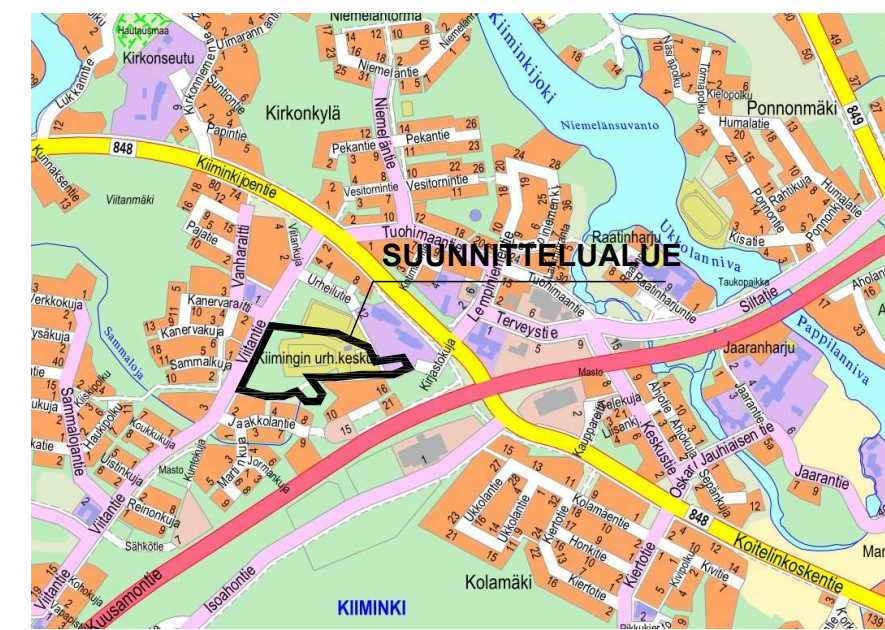
- Asfaltti
- Sininen asfaltti
- Betonikivi
- Betonikivireunus
- BRK Betonireunakivi
- Luonnonkivi
- Kivituhka
- Hiekkatekonurmi
- Plexipave-pinnoite
- Rantahiekka
- Leikkihiekka

ISTUTETTAVA KASVILLISUUS

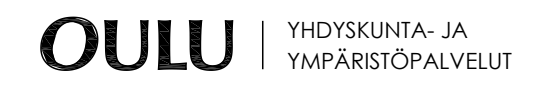
- Perustettava nurmi A2
- Perustettava niitty B3
- Siirrettävä metsänpohja eli kunta
- Istutettava lehtipuu
 - Acta Acer tataricum ssp. ginnala, mongolianvaahtera 2 kpl
 - Acpl Acer platanoides, metsävaahtera 4 kpl
 - Bepu Betula pendula 'Purpurea', purppurakoivu 3 kpl
 - Bepe Betula pendula, rauduskoivu 24 kpl
 - MadoBo Malus domestica 'Borgovskoje', omenapuu 3 kpl
 - MadoPi Malus domestica 'Pirja', omenapuu 3 kpl
 - PotrEr Populus tremula 'Erecta', pylväshaapa 7 kpl
 - Sasp Salix alba var. sericea 'Sibirica', hopeapaju 2 kpl
 - SoauFa Sorbus aucuparia 'Fastigiata', pylväspihl. 4 kpl
 - Soau Sorbus aucuparia, kotipihlaja 7 kpl
 - Syhe Syringa x henryi 'Tammelan Kaunotar', syreeni 4 kpl
- Istutettava havupuu
 - Pima Picea mariana, mustakuusi 6 kpl
 - PjCo Picea abies 'Columnaris', pylväskuusi 8 kpl
 - Pice Pinus cembra, sembramänty 5 kpl
- Istutettava lehtipensasalue
 - Ameba Amelanchier bartramiana, pohjantuomipihlaja 48 kpl
 - DafrTe Dasiphora fruticosa 'Tervola', pensashanhikki 122 kpl
 - Dilo Diervilla lonicera, keltavuohenkuusama 365 kpl
 - PhleTä Philadelphus lewisii 'Tähtisilmä', loistojasbike 11 kpl
 - Prpude Prunus pumila var. depressa, lamohietakirsikka 13 kpl
 - SapuNa Salix purpurea 'Nana', kääpiöpunapaju 76 kpl
 - Spbet Spiraea betulifolia, koivuangervo 243 kpl
 - SpjaLP Spiraea japonica 'Little Princess', keijuangervo 28 kpl
 - Syvu Syringa vulgaris, pihasyreeni 6 kpl
- Istutettava perenna-alue
 - Biof Bistorta officinalis, isokonnantatar 132 kpl
 - Gema Geranium macrorrhizum, tuoksukurjenpolvi 460 kpl

VARUSTEET JA KALUSTEET

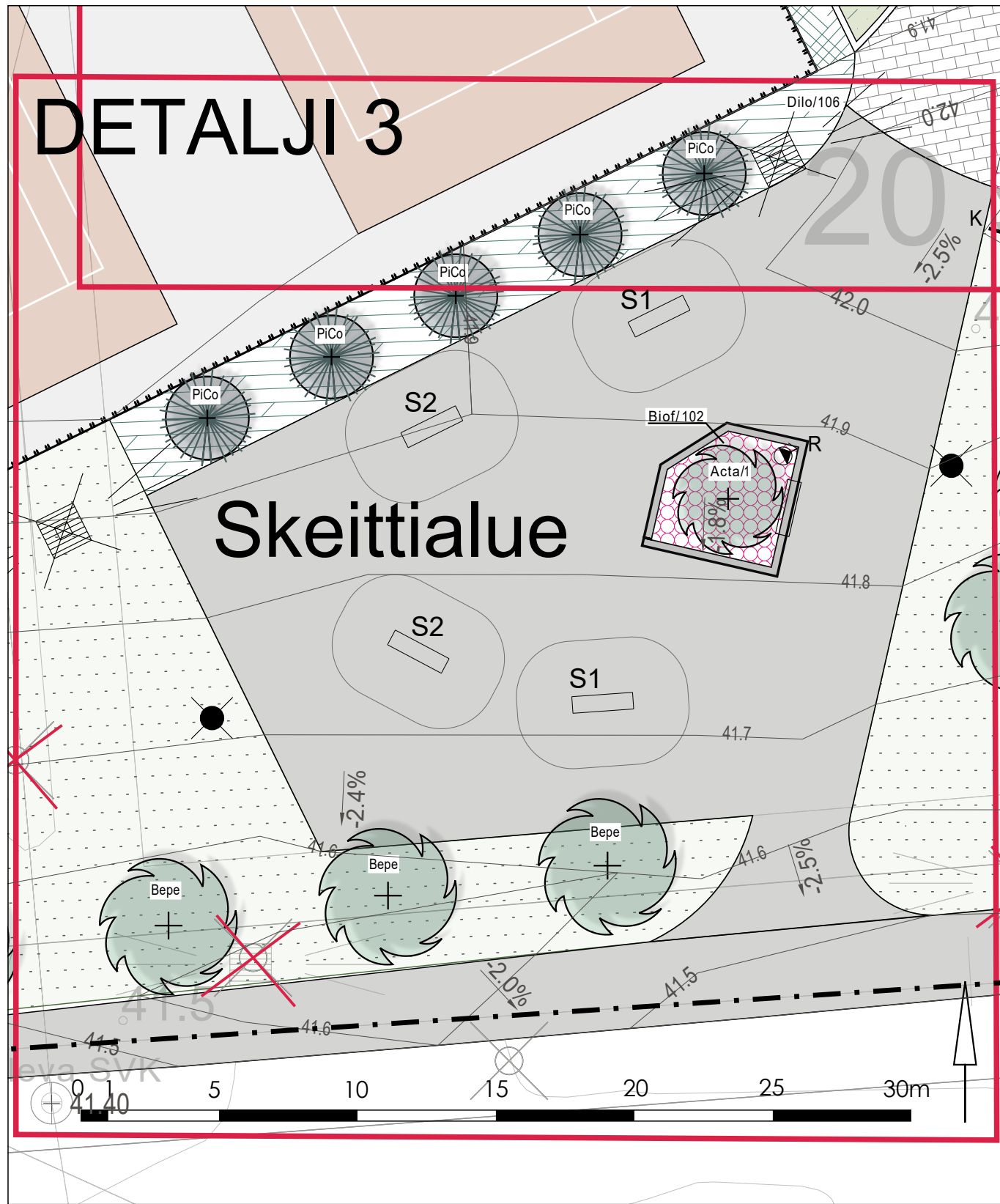
- Tiedotetaulu RAL 7024
- Koirankieltokyltti 3 kpl
- Uusi valaisin
- Penkki Pensastasku harmaa
- Roska-astia
- Kolmilanka-aita ja portit
- Ulkogrilli
- Betonikivimuri



Merkki	Muutos	Pvm	Suunn.	Tark.
Koordinaattijärjestelmä ETRS-GK26 N2000				
Teema	Maisema	Kaupunginosa KIIMINKI		
Hanke	Kiiminkipuiston peruskorjaus	HYVÄKSYNYT KAUP. INS.		
Kohde	Kiiminkipuisto	YHDYSKUNTA LTK		
Asiasältö	Ympäristösuunnitelma, DETALJI 2	Mittakaava 1 : 200		
Suunnittelija Meeri Alatalo		Hyväksyjä		
Hyväksyjä		Pvm 15.10.2020	Piir.nro LYK 2020_0030	
Piir.nro				



DETALJI 3



Skeittialue

SKAITTIALUE:



S1. Street Unit Chill -skeittielementti



S2. Street Unit Stone -skeittielementti



Skeittaukseen soveltuva muurikivi. Kuva Rudus.

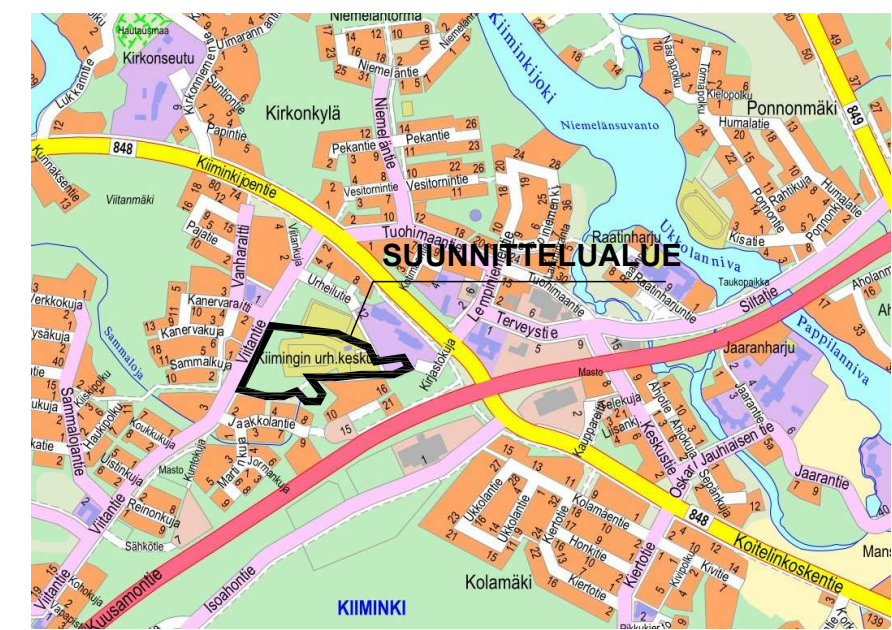
MERKINNÄT

- Suunnittelualue
- SAILYTETTÄVÄT JA POISTETTAVAT
- Säilytettävä metsä
- Säilytettävä havu- / lehtipuu
- Poistettava havu- / lehtipuu
- Oleva valaisin
- Poistettava valaisin

- PINNOITTEET
- Asfaltti
- Sininen asfaltti
- Betonikivi
- Betonikivireunus
- BRK Betonireunakivi
- Luonnonkivi
- Kivituhka
- Hiekkatekonurmi
- Plexipave-pinnoite
- Rantahiekka
- Leikkihiekka

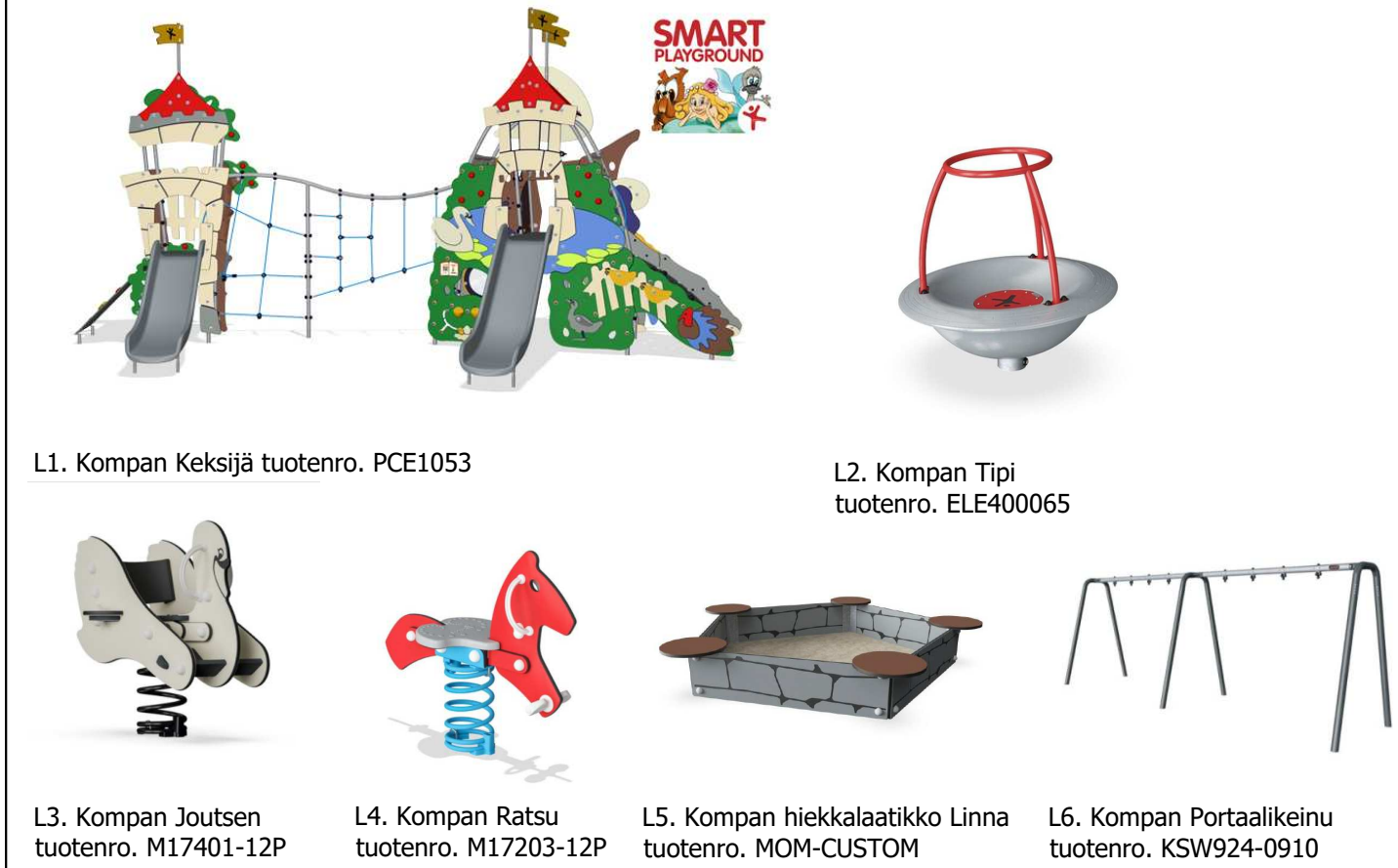
- ISTUTETTAVA KASVILLISUUS
- Perustettava nurmi A2
- Perustettava niitty B3
- Siirrettävä metsänpohja eli kunnta
- Istutettava lehtipuu
- Acta Acer tataricum ssp. ginnala, mongolianvaahtera 2 kpl
- Acpl Acer platanoides, metsävaahtera 4 kpl
- Bepu Betula pendula 'Purpurea', purppurakoivu 3 kpl
- Bepe Betula pendula, rauduskoivu 24 kpl
- MadoBo Malus domestica 'Borgovskoje', omenapuu 3 kpl
- MadoPi Malus domestica 'Pirja', omenapuu 3 kpl
- PotrEr Populus tremula 'Erecta', pylväshaapa 7 kpl
- Sasp Salix alba var. sericea 'Sibirica', hopeapaju 2 kpl
- SoauFa Sorbus aucuparia 'Fastigiata', pylväspihl. 4 kpl
- Soau Sorbus aucuparia, kotipihlaja 7 kpl
- Syhe Syringa x henryi 'Tammelan Kaunotar', syreeni 4 kpl
- Istutettava havupuu
- Pima Picea mariana, mustakuusi 6 kpl
- PiCo Picea abies 'Columnaris', pylväskuusi 8 kpl
- Pice Pinus cembra, sembramänty 5 kpl
- Istutettava lehtipensasalue
- Ameba Amelanchier bartramiana, pohjantuomipihlaja 48 kpl
- DafrTe Dasiphora fruticosa 'Tervola', pensashanhikki 122 kpl
- Dilo Diervilla lonicera, keltavuohenkuusama 365 kpl
- PhleTä Philadelphus lewisii 'Tähtisilmä', loistojasmike 11 kpl
- Prpude Prunus pumila var. depressa, lamohietakirsikka 13 kpl
- SapuNa Salix purpurea 'Nana', kääpiöpunapaju 76 kpl
- Spbet Spiraea betulifolia, koivuangervo 243 kpl
- SpjaLP Spiraea japonica 'Little Princess', keijuangervo 28 kpl
- Syvu Syringa vulgaris, pihasyreeni 6 kpl
- Istutettava perenna-alue
- Biof Bistorta officinalis, isokonnantatar 132 kpl
- Gema Geranium macrorrhizum, tuoksukurjenpolvi 460 kpl

- VARUSTEET JA KALUSTEET
- T Tiedotetaulu RAL 7024
- K Koirankieltokyltti 3 kpl
- Uusi valaisin
- Penkki Pensastasku harmaa
- R Roska-astia
- Kolmilanka-aita ja portit
- Ulkogrilli
- Betonikivimuuri

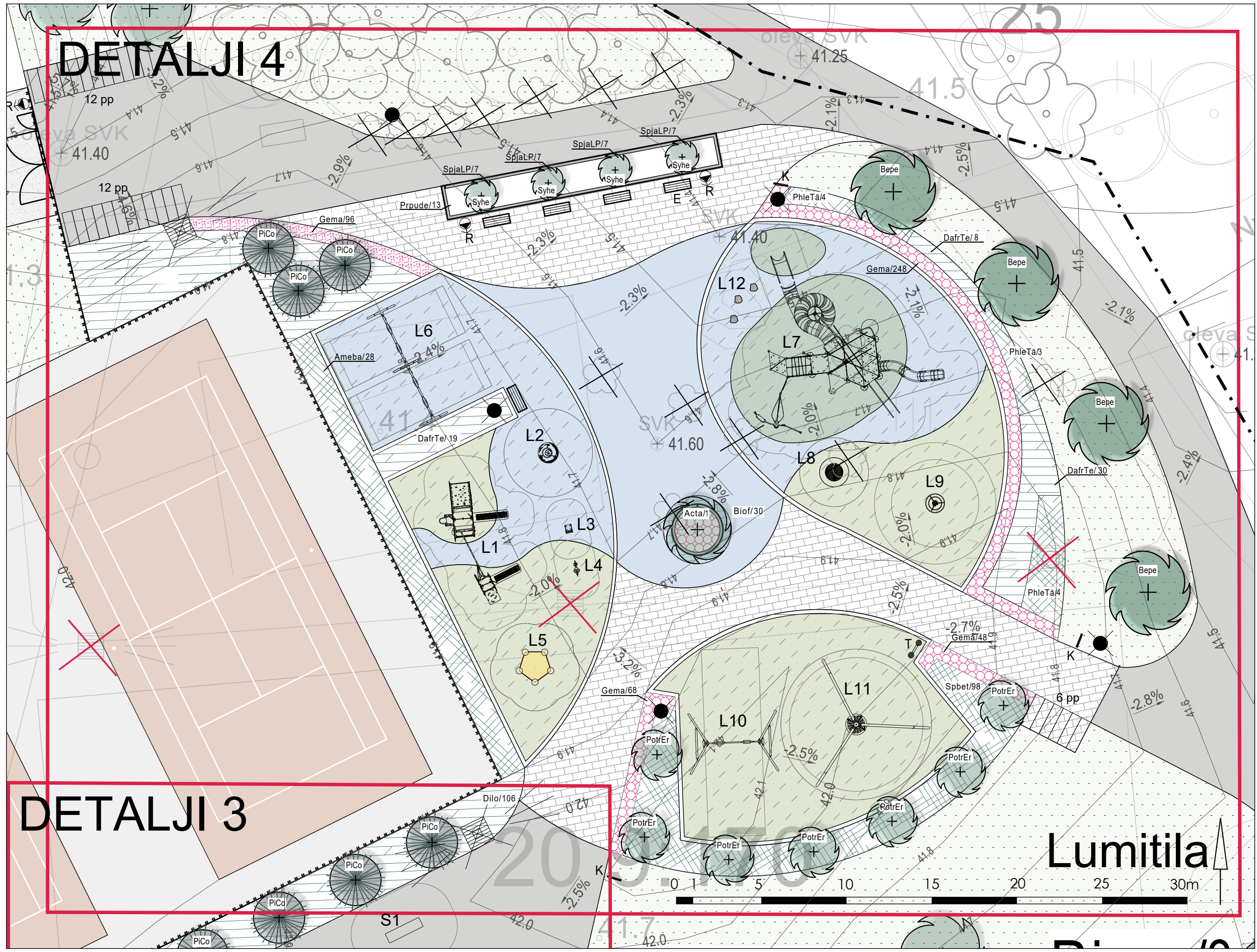
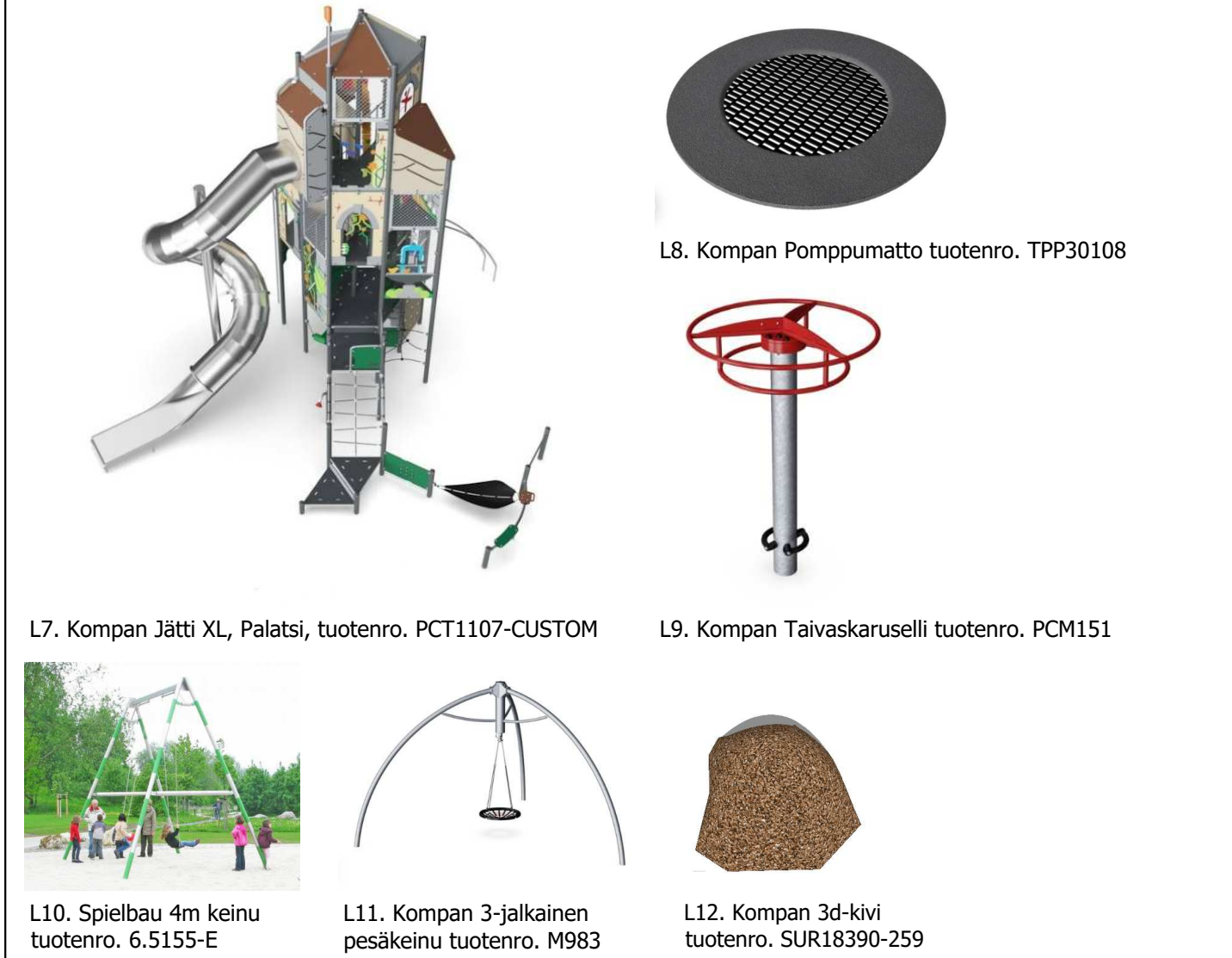


Merkki	Muutos	Pvm	Suunn.	Tark.
Koordinaattijärjestelmä ETRS-GK26 N2000				
Teema	Maisema	Kaupunginosa KIIMINKI		
Hanke	Kiiminkipuiston peruskorjaus			HYVÄKSYNYT KAUP. INS.
Kohde	Kiiminkipuisto			§ § §
Asiasisältö	Yleissuunnitelma, DETALJI 3			Mittakaava 1 : 200
		OULU YHDYSKUNTA- JA YMPÄRISTÖPALVELUT		
Suunnittelija	Meeri Alatalo			
Hyväksyjä	Hyväksyjä			
Piir.nro	Pvm 15.10.2020	Piir.nro LYK 2020_0030		

PIENTEN VÄLINEET:



ISOJEN VÄLINEET:



MERKINNÄT

- Suunnittelualue
- SÄILYTTÄVÄT JA POISTETTAVAT
- Säilytettävä metsä
- Säilytettävä havu- / lehtipuu
- Poistettava havu- / lehtipuu
- Oleva valaisin
- Poistettava valaisin

PINNOITTEET

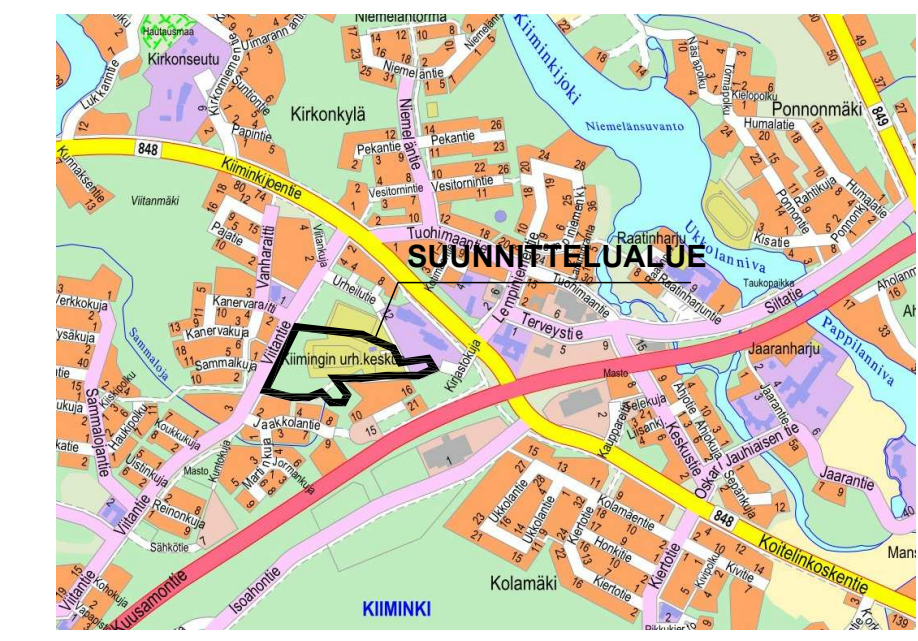
- Asfaltti
- Sininen asfaltti
- Betonikivi
- Betonikivireunus
- BRK Betonireunakivi
- Luonnonkivi
- Kivituhka
- Hiekkatekonurmi
- Plexipave-pinnoite
- Rantahiekka
- Leikkihiekka

ISTUTETTAVA KASVILLISUUS

- Perustettava nurmi A2
- Siirrettävä metsänpohja eli kunnta
- Perustettava niitty B3
- Istutettava lehtipuu
 - Acta Acer tataricum ssp. ginnala, mongolianvaahtera 2 kpl
 - Acpl Acer platanoides, metsävaahtera 4 kpl
 - Bepu Betula pendula 'Purpurea', purppurakoivu 3 kpl
 - Bepe Betula pendula, rauduskoivu 24 kpl
 - MadoBo Malus domestica 'Borgovskoje', omenapuu 3 kpl
 - MadoPi Malus domestica 'Pirja', omenapuu 3 kpl
 - PotrEr Populus tremula 'Erecta', pylväshaapa 7 kpl
 - Sasp Salix alba var. sericea 'Sibirica', hopeapaju 2 kpl
 - SoauFa Sorbus aucuparia 'Fastigiata', pylväspihl. 4 kpl
 - Soau Sorbus aucuparia, kotipihlaja 7 kpl
 - Syhe Syringa x henryi 'Tammelan Kaunotar', syreeni 4 kpl
- Istutettava havupuu
 - Pima Picea mariana, mustakuusi 6 kpl
 - PiCo Picea abies 'Columnaris', pylväskuusi 8 kpl
 - Pice Pinus cembra, sembramänty 5 kpl
- Istutettava lehtipensasalue
 - Ameba Amelanchier bartramiana, pohjantuomipihlaja 48 kpl
 - DafrTe Dasiphora fruticosa 'Tervola', pensashanhikki 122 kpl
 - Dilo Diervilla lonicera, keltavuohenkuusama 365 kpl
 - PhleTä Philadelphus lewisii 'Tähtisilmä', loistojasmiike 11 kpl
 - Prpude Prunus pumila var. depressa, lamohietakirsikka 13 kpl
 - SapuNa Salix purpurea 'Nana', kääpiöpunapaju 76 kpl
 - Spbet Spiraea betulifolia, koivuangervo 243 kpl
 - SpjalP Spiraea japonica 'Little Princess', keijuangervo 28 kpl
 - Syvu Syringa vulgaris, pihasyreeni 6 kpl
- Istutettava perenna-alue
 - Biof Bistorta officinalis, isokonnantatar 132 kpl
 - Gema Geranium macrorrhizum, tuoksukurjenpolvi 460 kpl

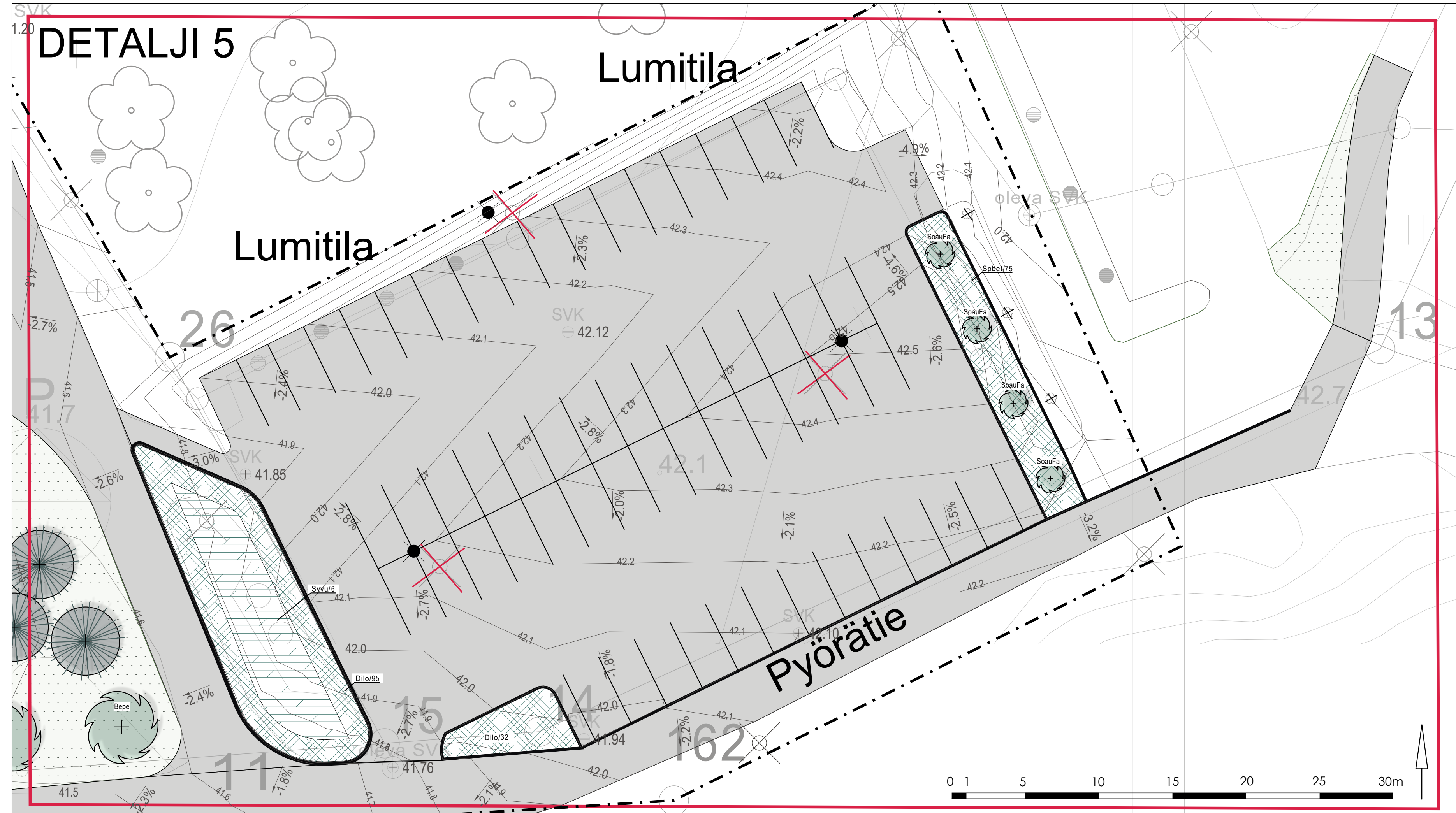
VARUSTEET JA KALUSTEET

- T Tiedotaulu RAL 7024
- K Koirankieltokyltti 3 kpl
- Uusi valaisin
- Penkki Pensastasku harmaa
- R Roska-astia
- Kolmilanka-aita ja portit
- Ulkogrilli
- Betonikivimuuri



Merkki	Muutos	Pvm	Suunn.	Tark.
Koordinaattijärjestelmä ETRS-GK26 N2000				
Teema	Maisema	Kaupunginosa KIIMINKI		
Hanke	Kiiminkipuiston peruskorjaus			HYVÄKSYNYT KAUP. INS.
Kohde	Kiiminkipuisto			YHDYSKUNTA LTK
Asiasisältö	Yleissuunnitelma, DETALJI 4			Mittakaava 1 : 200
Suunnittelija Meeri Alatalo		Carmenia Oy OULU YHDYSKUNTA- JA YMPÄRISTÖPALVELUT		
Hyväksyjä	Hyväksyjä			
Piir.nro	Pvm 15.10.2020	Piir.nro LYK 2020_0030		

DETALJI 5



MERKINNÄT

- Suunnittelualue
- SÄILYTTÄVÄT JA POISTETTAVAT
- Säilytettävä metsä
 - Säilytettävä havu- / lehtipuu
 - Poistettava havu- / lehtipuu
 - Oleva valaisin
 - Poistettava valaisin

PINNOITTEET

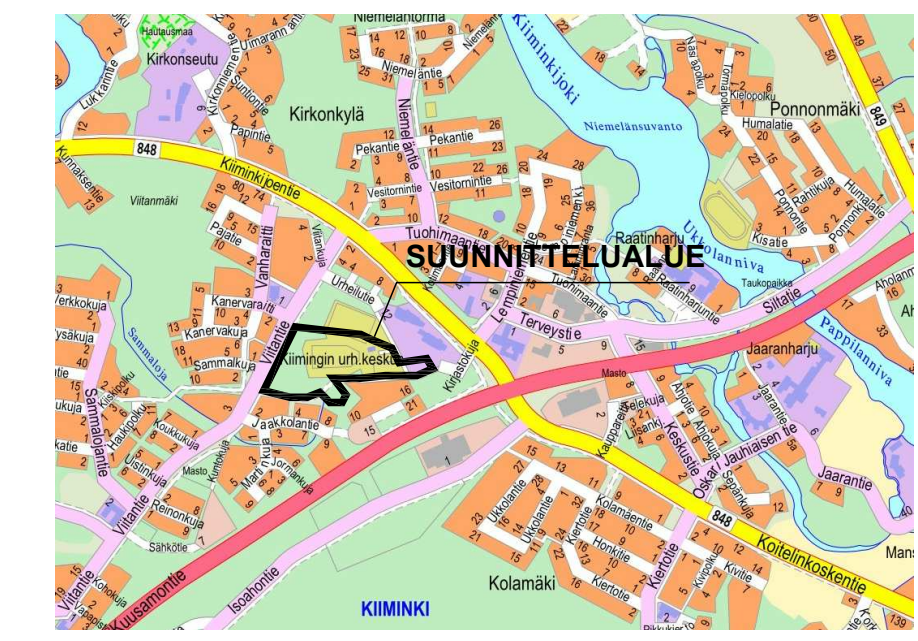
- Asfaltti
- Sininen asfaltti
- Betonikivi
- Betonikivireunus
- BRK Betonireunakivi
- Luonnonkivi
- Kivituhka
- Hiekkatekonurmi
- Plexipave-pinnoite
- Rantahiekka
- Leikkihiekka

ISTUTETTAVA KASVILLISUUS

- Perustettava nurmi A2
- Perustettava niitty B3
- Siirrettävä metsänpohja eli kunnta
- Istutettava lehtipuu
 - Acta Acer tataricum ssp. ginnala, mongolianvaahtera 2 kpl
 - Acpl Acer platanoides, metsävaahtera 4 kpl
 - Bepu Betula pendula 'Purpurea', purppurakoivu 3 kpl
 - Bepe Betula pendula, rauduskoivu 24 kpl
 - MadoBo Malus domestica 'Borgovskoje', omenapuu 3 kpl
 - MadoPi Malus domestica 'Pirja', omenapuu 3 kpl
 - PotrEr Populus tremula 'Erecta', pylväshaapa 7 kpl
 - Sasp Salix alba var. sericea 'Sibirica', hopeapaju 2 kpl
 - SoauFa Sorbus aucuparia 'Fastigiata', pylväspihl. 4 kpl
 - Soau Sorbus aucuparia, kotipihlaja 7 kpl
 - Syhe Syringa x henryi 'Tammelan Kaunotar', syreeni 4 kpl
- Istutettava havupuu
 - Pima Picea mariana, mustakuusi 6 kpl
 - PICo Picea abies 'Columnaris', pylväskuusi 8 kpl
 - Pice Pinus cembra, sembramänty 5 kpl
- Istutettava lehtipensasalue
 - Ameba Amelanchier bartramiana, pohjantuomipihlaja 48 kpl
 - DafrTe Dasiphora fruticosa 'Tervola', pensashanhikki 122 kpl
 - Dilo Diervilla lonicera, keltavuohenkuusama 365 kpl
 - PhleTä Philadelphus lewisii 'Tähtisilmä', loistoasmike 11 kpl
 - Prpude Prunus pumila var. depressa, lamohietakirsikka 13 kpl
 - SapuNa Salix purpurea 'Nana', kääpiöpunapaju 76 kpl
 - Spbet Spiraea betulifolia, koivuangervo 243 kpl
 - SpjalP Spiraea japonica 'Little Princess', keijuangervo 28 kpl
 - Syvu Syringa vulgaris, pihasyreeni 6 kpl
- Istutettava perenna-alue
 - Biof Bistorta officinalis, isokonnantatar 132 kpl
 - Gema Geranium macrorrhizum, tuoksukurjenpolvi 460 kpl

VARUSTEET JA KALUSTEET

- Tiedotetaulu RAL 7024
- Koirankieltokyltti 3 kpl
- Uusi valaisin
- Penkki Pensastasku harmaa
- Roska-astia
- Kolmilanka-aita ja portit
- Ulkogrilli
- Betonikivimuur



Merkki	Muutos	Pvm	Suunn.	Tark.
Koordinaattijärjestelmä ETRS-GK26 N2000				
Teema Maisema Kaupunginosa KIIMINKI				
Hanke Kiiminkipuiston peruskorjaus			HYVÄKSYNYT KAUP. INS.	
Kohde Kiiminkipuisto			YHDYSKUNTA LTK	
Asiasisältö Yleissuunnitelma, DETALJI 5			Mittakaava 1 : 200	
Carmenia Oy		OULU YHDYSKUNTA- JA YMPÄRISTÖPALVELUT		
Suunnittelija Meeri Alatalo		Hyväksyjä		
Hyväksyjä		Pvm 15.10.2020		
Piir.nro		Piir.nro LYK 2020_0030		

