

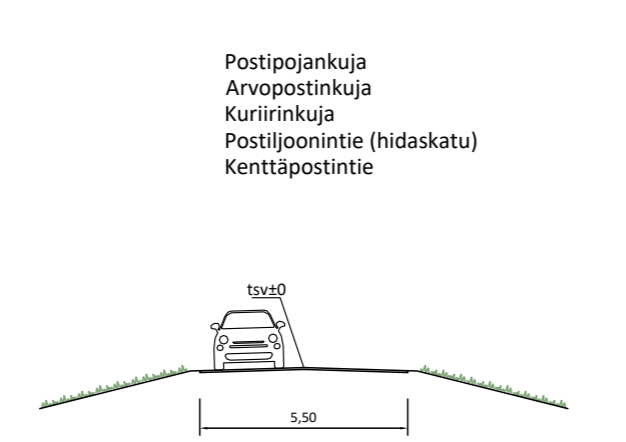
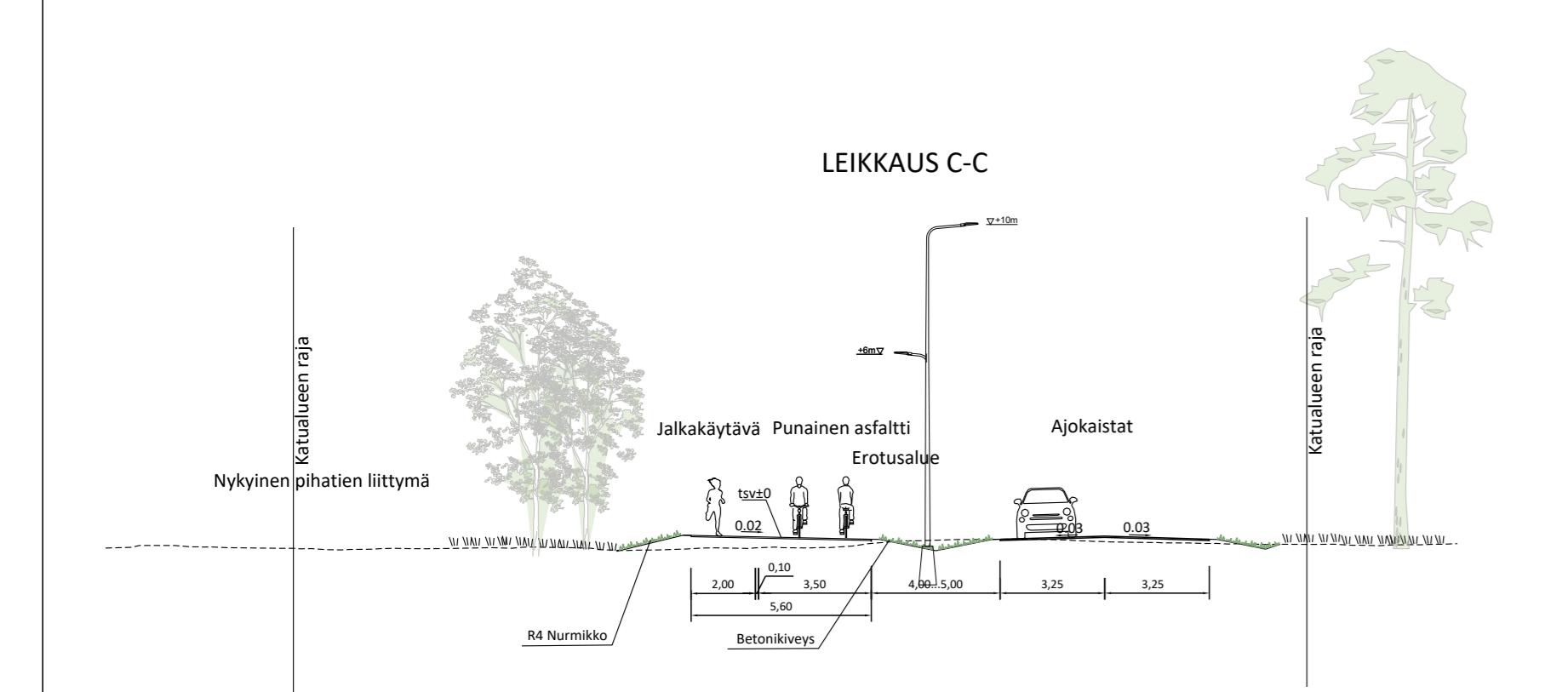
**MERKINNÄT**

- Suunnittelualue
- SÄILYTETTÄVÄT JA POISTETTAVAT**
- Säilytettävä ja suojattava havu- / lehtipu
- Maisemallisesti arvokas mänty
- Poistettava havu- / lehtipu
- Poistettava valaisin
- Säilyvä noppakivi
- Säilyvä nurmi
- ISTUTETTAVA KASVILLISUUS**
- Nurmi R3
- Nurmi R4
- Kantava nurmi
- Niitty A3
- Istutettava lehti- ja havupu
- PINNOITTEET**
- Asfaltti, katu
- Asfaltti, ikpp-väylät
- Asfaltti, pyörätie
- Betonikivi
- Numkivi
- Kiertysnoppakivi
- Noppakivirata
- Betonikivirata
- Granititreunakivi, madallettu
- Granititreunakivi
- VARUSTEET JA KALUSTEET**
- Penkki, penkkitaiku (Oulun malli)
- Kaide
- Nykyinen valaisin
- Valaisin
- Roska-astia
- Lahopuu, kaadettavista puista
- KORKEUDET JA KIVATUS**
- Hulevesikaivo
- Oja / Painanne virtausuunta

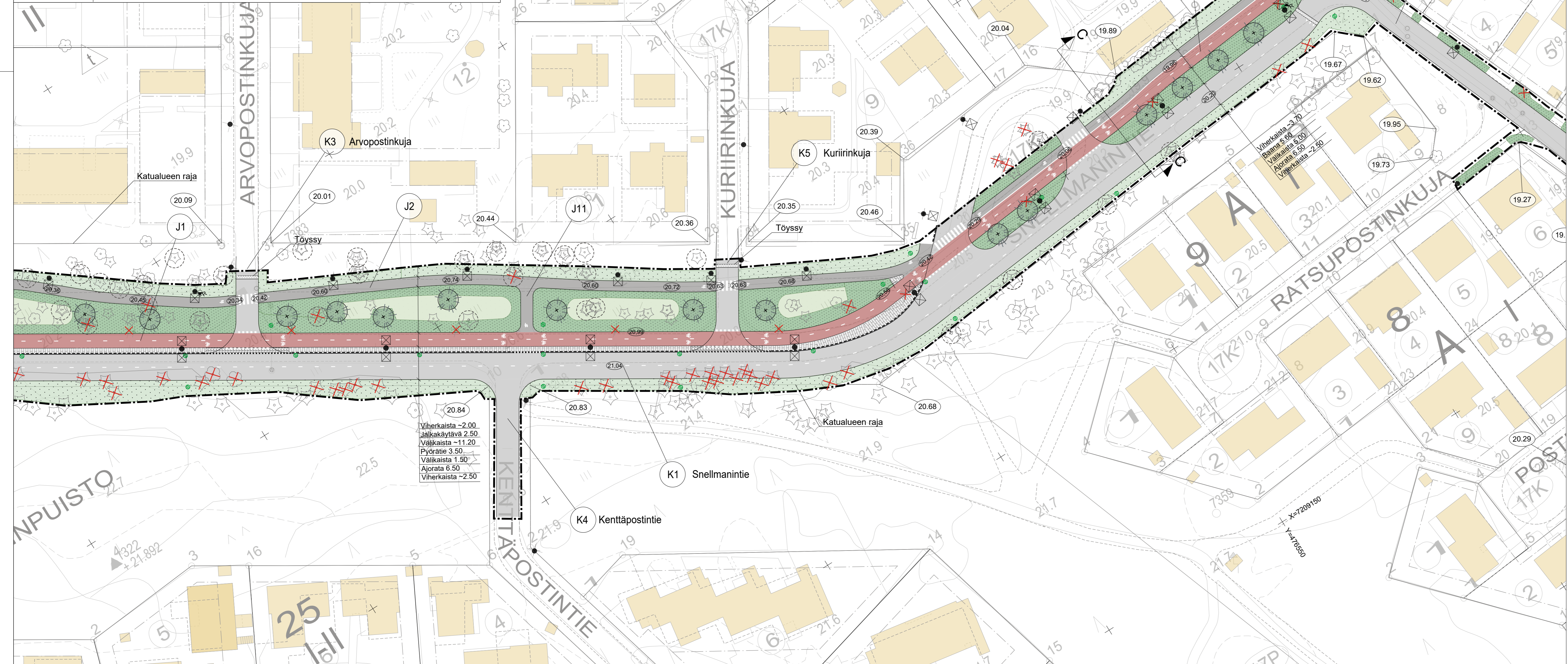
Luonnos 13.12.2024

Merkki	Muutos	Pvm	Suunnittaja	Hyväksyjä
Koordinaattijärjestelmä ETRS-GK26		Korkeusjärjestelmä N2000	Mittakaava	1:500
Kaupunginosa MÄNTYLÄ 17		Hanke	Mäntyläbaanin katu- ja rakennussuunnittelu	
Hankesuunnitelma LTK 2021_0001		Mäntyläbaanin katu- ja rakennussuunnittelu		
Kohde Snellmanintie välillä Postimestarintie - Kurininkuja				
Suunnitteluvaihe	Hyväksymiskäsitellyt	Aseleijepiiri	Piirustus	
Aho				
Korkeudet, Kivutus, Liikenteenohjaus, Ympäristö				
Aseleijepiiri Katupilastus 1/3				
Suunnittelija	Projektointi	Pvm	Piirustus	
Projektipäällikö				
Piir. nro (konsepti)				



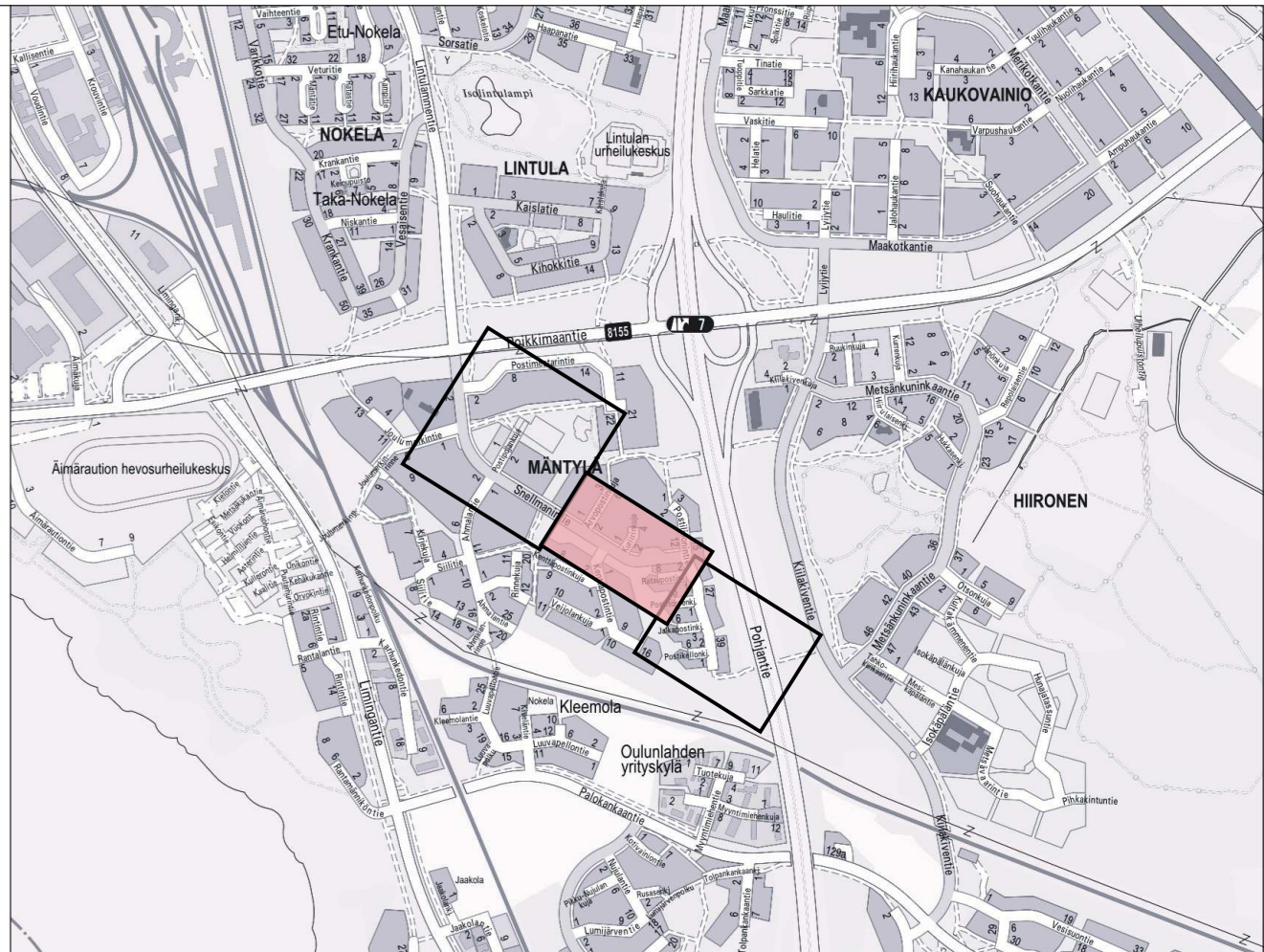


Postipojankuja  
Arvopostinkuja  
Kuriirinkuja  
Postiljoonintie (hidaskatu)  
Kenttäpostintie



Vierhakaista -2.00  
Jalkakäytävä 2.50  
Välikaista -11.20  
Pyörätie 3.50  
Välikaista 1.50  
Ajorata 6.50  
Vierhakaista -2.50

Vierhakaista -3.10  
Ajorata 5.50  
Välikaista 5.00  
Ajorata 6.50  
Vierhakaista -2.30



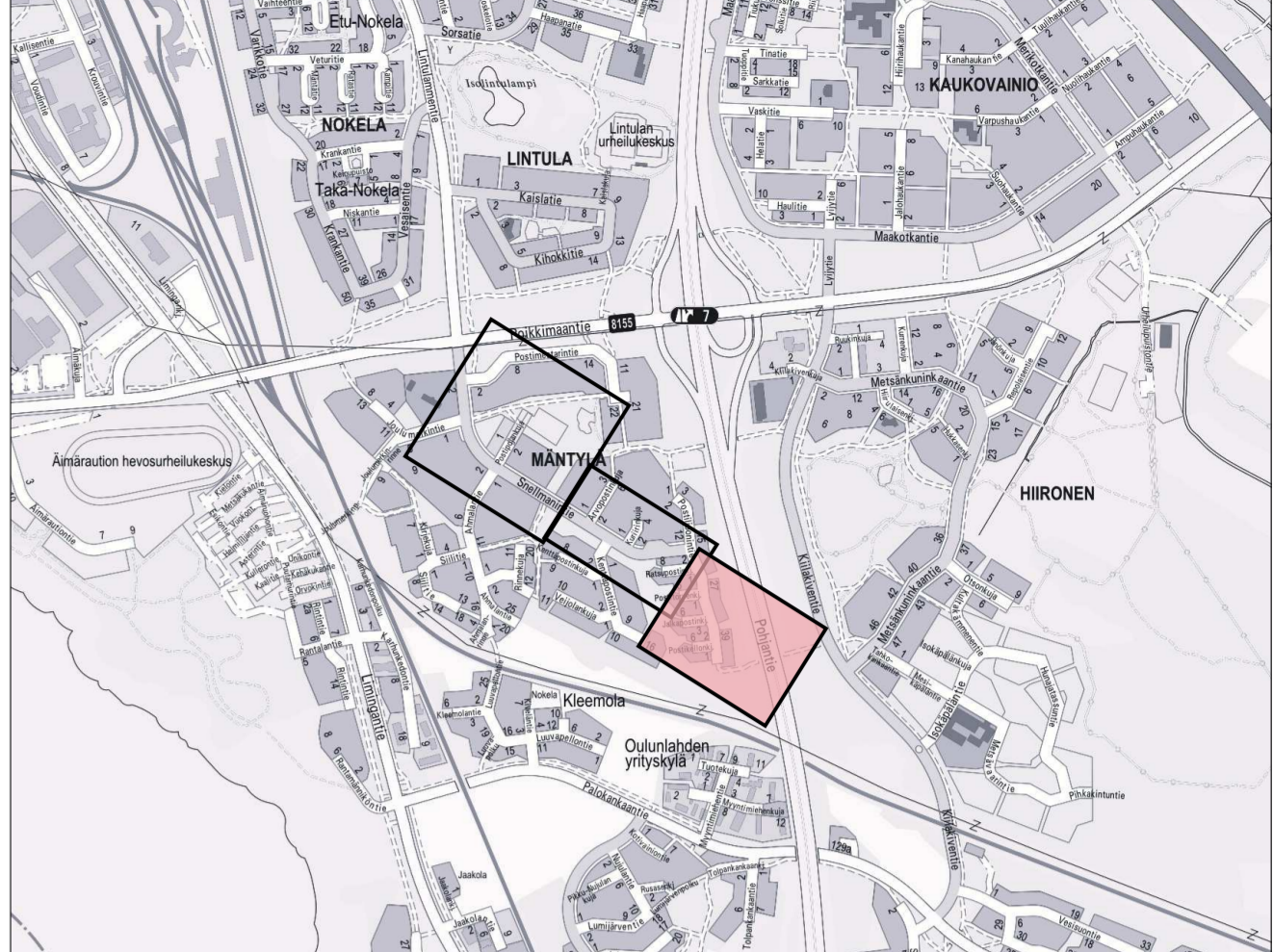
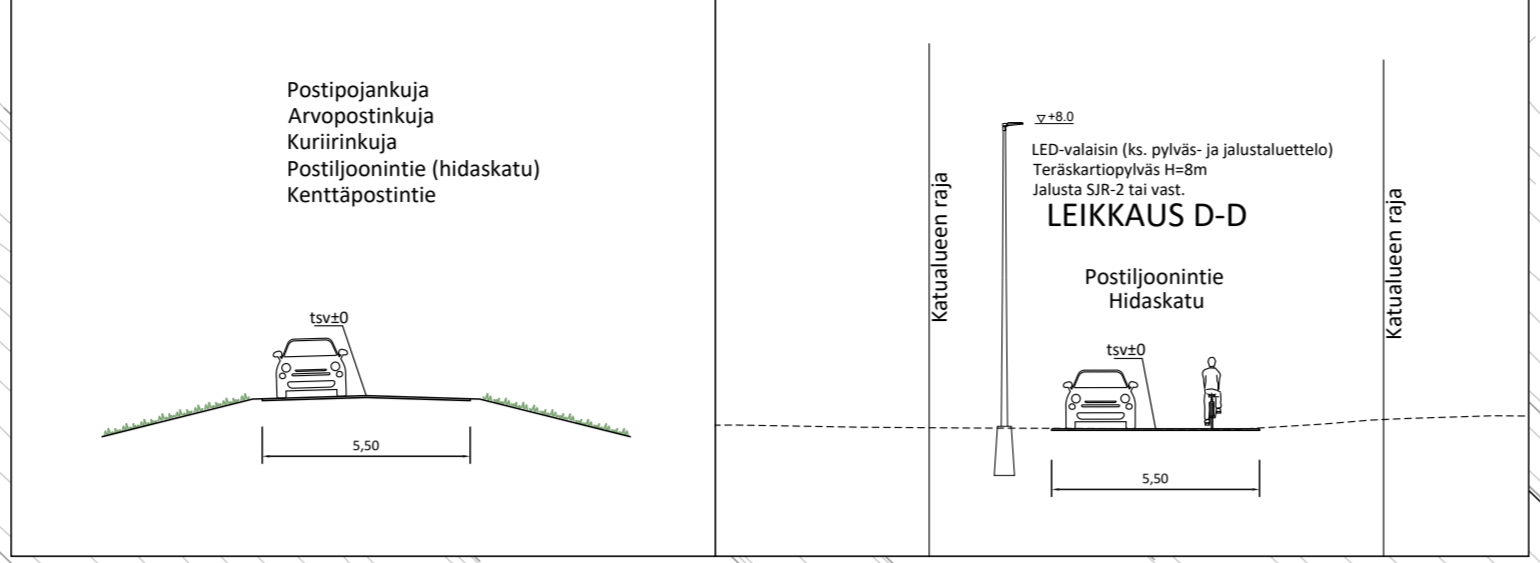
### MERKINNÄT

- SÄILYTETTÄVÄT JA POISTETTAVAT**
  - Säilytettävä ja suojattava havu- / lehtipuu
  - Maisemallisesti arvokas mänty
  - Poistettava havu- / lehtipuu
  - Poistettava valaisin
  - Säilyvä nurmi
- ISTUTETTAVA KASVILLISUUS**
  - Nurmi R3
  - Nurmi R4
  - Istutettava lehti- ja havupuu
- PINNOITTEET**
  - Asfaltti, katu
  - Asfaltti, jkpp-väylät
  - Asfaltti, pyörätie
  - Betonikivi
  - Noppakiviraita
  - Granittireunakivi, madallettu
  - Granittireunakivi
- VARUSTEET JA KALUSTEET**
  - Nykyinen valaisin
  - Valaisin
  - Roska-astia

Luonnos 13.12.2024

Merkki	Muutos	Pvm	Suunnittelija	Hyväksyjä
Koordinaattijärjestelmä ETRS-GK26		Korkeusjärjestelmä N2000	Mittakaava	1:500
Kaupunginosa MÄNTYLÄ 17				
Hanketunnus	Hanke			
LYK 2021_0001	Mäntybaanan katu- ja rakennussuunnittelu			
Kohde				
Snellmanintie välillä Arvopostinkuja - Postiljoonintie				
Suunnitteluvaihe	Hyväksymiskäsittely	Asiakirjatyyppi Piirustus		
Aihe				
Korkeudet, Kuivatus, Liikenteenohjaus, Ympäristö				
Asiasiasialto Katupiirustus 2/3				
Suunnittelija		Suunnitteluttaja		
Projektipäällikkö		Pvm		
Piiir.no (konsultti)		Piiir.no		





**MERKINNÄT**

- Suunnittelualue
- SÄILYTTÄVÄT JA POISTETTAVAT**
- Säilytettävä ja suojattava havu- / lehtipuu
- Poistettava havu- / lehtipuu
- Poistettava valaisin
- ISTUTETTAVA KASVILLISUUS**
- Nurmi R4
- Nurmi R3
- Niitty A3
- PINNOITTEET**
- Asfaltti, katu
- Asfaltti, jkpp-väylät
- Asfaltti, pyöratie
- VARUSTEET JA KALUSTEET**
- Penkki, penkkitasaku (Oulun malli)
- Nykyinen valaisin
- Valaisin
- Roska-astia

Luonnos 13.12.2024

Merki	Muutos	Pvm	Suunnittelija	Hyväksyjä
Koordinaattijärjestelmä ETRS-GK26		Korkeusjärjestelmä N2000	Mittakaava	1:500
Kaupunginosa MÄNTYLÄ 17, HIIRONEN 21				
Hanketunnus LYK 2021_0001		Hanke Mäntylään katu- ja rakennussuunnittelu		
Kohde Leimolanpolku välillä Postijoonintie - Pohjantie				
Suunnitteluaihe Hyväksymiskäsittely		Asiakasytppi Piirustus		
Aihe Korkeudet, Kuivatus, Liikenteenohjaus, Ympäristö				
Asiasisältö Katupiirustus 3/3				
Ramboll		Ramboll Kiviharjuleikki 1A 00220 Suola pö. 020 755 411		OULU YHDYSKUNTA- JA YMPÄRISTÖPALVELUT
Suunnittelija		Suunnittelutaja		
Projektipäällikkö		Pvm		Piir.nro
Piir.nro (konsultti)				