

Pohteen puheenvuoro hyvinvoinnin edistämisestä

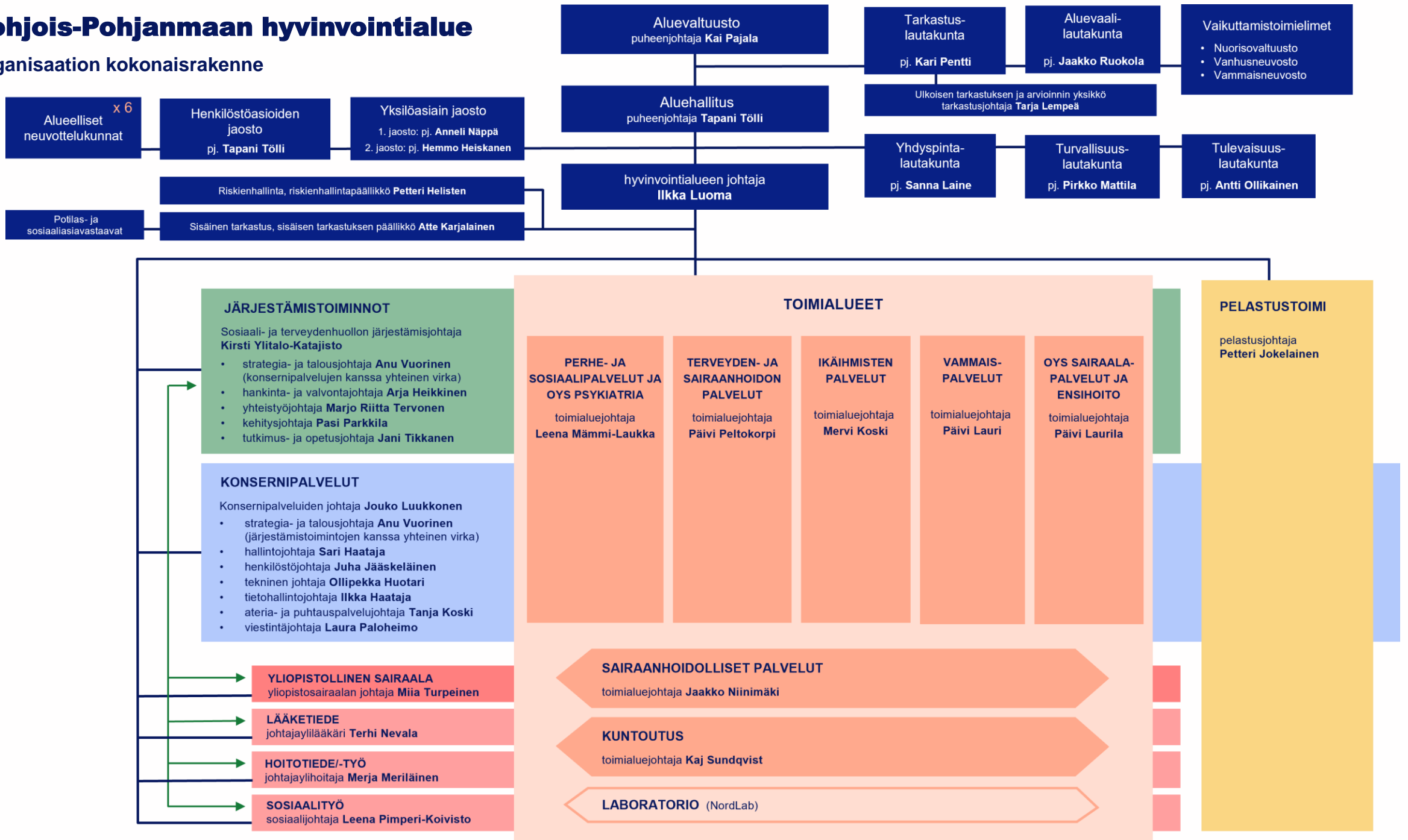
Sanna Salmela, Pohde

- Hyvinvoinnin edistämisen päällikkö
- Hyvinvoinnin edistämisen vastuualue
- Järjestämistoiminnot



Pohjois-Pohjanmaan hyvinvointialue

Organisaation kokonaisrakenne



Hyte on kuntien ja hyvinvointialueen lakisääteinen ja osin yhteinen tehtävä

KUNNAT

HYVINVOINTIALUE

Edistää asukkaidensa hyvinvointia ja terveyttä – ensisijainen vastuu omista lakisääteisistä tehtävissään

Nimeää hyten **vastuutahon**

Huomioi päätöksenteossa **arvioidut vaikutukset** hyvinvointiin väestöryhmittäin

Seuraa kuntalaisten elinoloja, hyvinvointia ja terveyttä sekä niihin vaikuttavia tekijöitä alueittain ja väestöryhmittäin. Valmisteleee valtuustolle **valtuustokausittain hyvinvointikertomuksen ja -suunnitelman**. Julkaisee sen julkisessa tietoverkossa. **Raportoi vuosittain** valtuustolle elinoloista, hyvinvoinnista ja terveydestä, niihin vaikuttavista tekijöistä ja toteutetuista toimenpiteistä.

Huomioi hyvinvoinnin edistämisen **strategiassaan**. Asettaa strategisessa suunnittelussaan hyten **tavoitteet ja toimenpiteet**.

Tekee **hyte-yhteistyötä** alueensa muiden hyte-toimijoiden kanssa (julkiset toimijat, yksityiset yritykset, yleishyödylliset yhteisöt)

Edistää alueellaan hyte-työtä tekevien **järjestöjen toimintaedellytyksiä ja vaikutusmahdollisuuksia** hytessä

Toimittaa hyvinvointikertomuksen ja -suunnitelman hyvinvointialueelle

Laatii hyvinvointikertomuksen ja -suunnitelman yhteistyössä kuntien kanssa

Toimii **hyte-yhteistyössä** hyvinvointialueen kanssa ja **tukee** sitä asiantuntemuksellaan

Toimii **hyte-yhteistyössä** kuntien kanssa. **Tukee kuntia** asiantuntemuksellaan ja hyteen liittyvässä kehittämistyössä.

Tekee toimialojen välistä **hyte-yhteistyötä**

Sovittaa yhteen sote-palveluja muiden toimijoiden palvelujen kanssa

Osallistuu hyvinvointialueen hyte-neuvotteluihin

Neuvottelee vähintään kerran vuodessa yhdessä kuntien ja muiden hyte-toimijoiden kanssa hyten tavoitteista, toimenpiteistä, yhteistyöstä ja seurannasta

Sosiaali- ja terveydenhuollon järjestämislain 7 § mukaista hyvinvoinnin ja terveyden edistämisen yhteistyötä järjestöjen ja seurakuntien kanssa toteutetaan muun muassa seuraavilla tavoilla (ks. Pohteen järjestöyhteistyön suunnitelma 2024-2025):

Järjestöyhteistyöryhmä JYRY

Hyvinvointialuejohtajan nimeämä edustuksellinen yhteistyöfoorumi, jossa on edustajat järjestöistä, seurakunnista, Pohteen ja kuntien järjestöyhdyshenkilöistä sekä Pohteen YOH-palvelualueelta. Yhteistyöryhmän kanssa käydään vuosittaiset hyvinvoinnin ja terveyden edistämisen neuvottelut. Kokoontuu 4-5 kertaa vuodessa.

Järjestöverkostot

Palveluketjuihin liittyvästä yhteistyöstä sovitaan toimialueiden järjestöverkostoissa, jotka kokoontuvat 4-5 kertaa vuodessa:

- Lasten, nuorten ja perheiden palvelut
- Mielensterveys- ja päihdepalvelut
 - Ikäihmisten palvelut
 - Vammaispalvelut
- OLKA- ja sote-keskus
- Kuntoutuspalvelut.

7 § Yhteistyövelvoite

Hyvinvointialueen on edistettävä asukkaidensa hyvinvointia ja terveyttä. Hyvinvointialueella on ensisijainen vastuu hyvinvoinnin ja terveyden edistämisestä siltä osin kuin tämä tehtävä kytkeytyy hyvinvointialueen muihin lakisääteisiin tehtäviin.

Lisäksi hyvinvointialueen on tehtävä hyvinvoinnin ja terveyden edistämässä yhteistyötä hyvinvointialueen alueella hyvinvoinnin ja terveyden edistämistyötä tekevien muiden julkisten toimijoiden, yksityisten yritysten ja yleishyödyllisten yhteisöjen kanssa.

Hyvinvoinnin teemaverkostot

Teemaverkostot kokoavat yhteen ihmisiä, jotka tekevät samaan hyvinvointiin vaikuttavaan aiheeseen liittyvää työtä eri organisaatioissa. Kokoontuvat tarpeen mukaan 3-6 kertaa vuodessa.

Yhteistyöryhmät

Järjestöt ovat edustettuina Pohteen yhteistyöryhmissä, jotka kokoontuvat tarpeen mukaan:

- Hyvinvoinnin edistämisen yhteistyöryhmä
 - Opiskeluhuollon yhteistyöryhmä
 - Toimeentulotukiasioiden neuvottelukunta
- Ehkäisevän mielensterveys-, päihde- ja väkivaltatyön yhteistyöryhmä.

Pohde-kunnat-järjestöt -yhteistyö

Pohde tukee hyvinvointialueen, kuntien ja järjestöjen välistä yhteistyötä

- Pohteen ja kuntien järjestöyhdyshenkilöiden puolivuositapaamisilla
- Osallistamalla maakuntaliiton järjestöneuvottelukunnan kokoontumisiin 5-6 kertaa vuodessa.

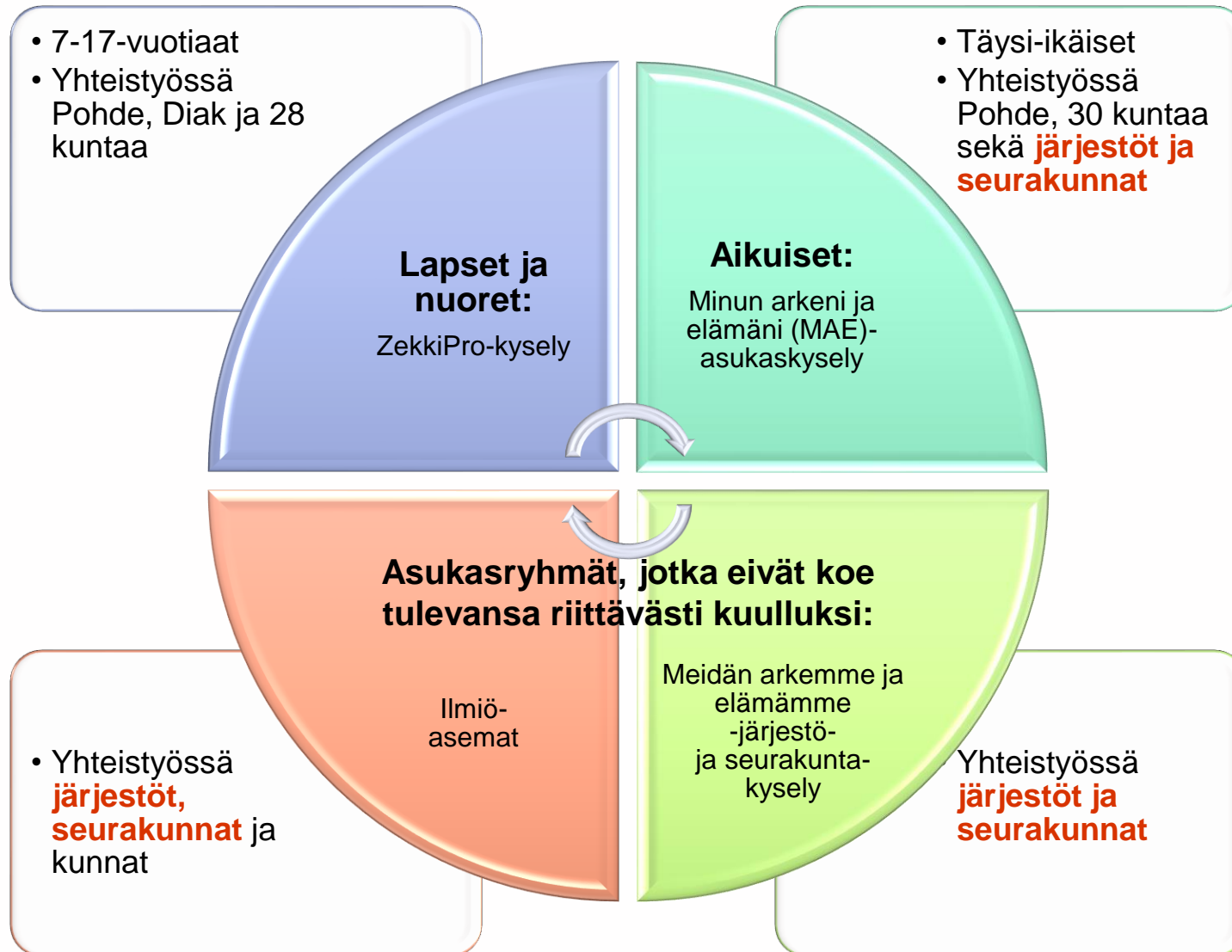
7 § Toimintaedellytysten tukeminen

Sen on myös edistettävä hyvinvoinnin ja terveyden edistämistyötä tekevien järjestöjen toimintaedellytyksiä ja vaikutusmahdollisuuksia hyvinvoinnin ja terveyden edistämässä.

7 § Neuvottelumenettely

Hyvinvointialueen on neuvoteltava vähintään kerran vuodessa yhdessä alueensa kuntien sekä muiden edellä tässä momentissa mainittujen hyvinvointialueen alueella hyvinvoinnin ja terveyden edistämistyötä tekevien toimijoiden kanssa hyvinvoinnin ja terveyden edistämistä koskevista tavoitteista, toimenpiteistä, yhteistyöstä ja seurannasta.

Esimerkkinä hyvinvointikertomus: Järjestöt ja seurakunnat mukana yhteisessä kokemustiedon keruussa lokakuussa 2024



Esimerkkinä hyvinvointisuunnitelma: Järjestöt ja seurakunnat mukana valmistelussa ja toteutuksessa



Ymmärrys asukkaiden hyvinvoinnista

Kysely asukkaille ja heitä edustaville tahoille (kevät 2021, 4693 vastaajaa)

Kuntien hyvinvointikertomukset ja -suunnitelmat

Pohjois-Pohjanmaan asukkaiden hyvinvointikertomus vuosilta 2018-2022

Kertomuksen jälkeen julkaistut uudet Kouluterveyskyselyn ja Terve Suomi -tutkimuksen tulokset

Muut keskeiset asiakirjat (muun muassa Pohjois-Pohjanmaan hyvinvointisopimus 2019-2025, Pohteen strategia ja sitä täydentävät asiakirjat)

Petteri Orpon hallitusohjelma

Sosiaali- ja terveysministeriön tiedote kansallisen terveys- ja hyvinvointiohjelman käynnistymisestä



Ideapajoja, työpajoja ja digitaalisia alustoja

Ideakilpailu asukkaille internetissä (249 vastausta)

2 ideapajaa kokemustoimijoille ja kehittäjäasiakkaille

5 työpajaa asukasryhmille, jotka eivät usein koe tulevaisansa riittävästi kuulluksi: 1) Tyttöjen talon asiakkaat 2) Kehitysvammaiset henkilöt ja heidän läheisensä 3) Työhönvalmennuskeskuksen asiakkaat 4) Kuntouttavan työtoiminnan asiakkaat 5) D-aseman asiakkaat

8 avointa ideapajaa yhteistyökumppaneille (muun muassa kunnat, järjestöt ja seurakunnat)

5 alueellista kokousta kuntien hyvinvointiyhdysheikköiden kanssa

Pohjois-Pohjanmaan teemaverkoston ja järjestöverkoston Padlet-alustat



Ohjausta, neuvottelua ja kuulemisia

Yhdyspintalautakunta

Pohteen järjestämistoimintojen johtoryhmä

Keskusteluja Pohteen toimialueiden johdon kanssa

Pohteen vanhusneuvosto, vammaisneuvosto ja nuorisovaltuusto

Kuntajohtajien foorumi

Lakisääteiset hyvinvoinnin ja terveyden edistämisen neuvottelut: kuntien johto*, aluehallintovirasto, **järjestöyhteistyöryhmä Jyry**, Pohjois-Pohjanmaan liitto

Hyvinvoinnin edistämisen yhteistyöryhmä Hyry

Järjestöyhteistyöryhmä Jyry

Pohjois-Pohjanmaan hyvinvointijohtamisen katsaukset

Lukuisia muita keskusteluja eri tahojen kanssa

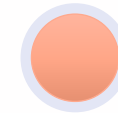


Mahdollisuus antaa palautetta

Virallinen lausunto

Palautelomake internetissä

→ Muutosten tekeminen suunnitelmaan



Päätöksenteko

Yhdyspintalautakunta

Aluehallitus

Aluevaltuusto

Suunnitelman toteutus painottuu vuoteen 2025:

- Tulossa esimerkiksi tilaisuuksia, joissa työstetään ja sovitaan tavoitteisiin liittyvästä työnjaosta ja toimijoiden konkreettisista rooleista ja vastuista

Esimerkkinä hyvinvoinnin ja terveyden edistämisen neuvottelut 2024: Teemana elintapaohjaus

Järjestöyhteistyöryhmä JYRYn kanssa käyty hyte-neuvottelu elintapaohjauksesta 8/2024:

- Järjestöt tulee kirjata elintapaohjauksen toimintamalliin kuntien rinnalle
- Järjestötoimintaan sisältyvä elintapaohjaus ei välttämättä käy ilmi toiminnan kuvauksesta. Toimijoille on ohjeistuksia toiminnan kuvaamiseksi Lähellä.fi-palveluun.
- Kulttuuripalveluihin ohjaamisen lisäksi voidaan tarvita esim. kulttuurikavereita
- Palvelujen maksullisuus on hyvä huomioida hyvinvointilähetteen pilotoinnissa. Vammaisilla on mahdollisuus EU-vammaiskortilla saada saattaja erilaisiin palveluihin maksutta mukaan.

Järjestöyhteistyöryhmä JYRYn nimeämien järjestöedustajien osallistuminen keväällä 2024 kuntien kanssa käytäviin alueellisiin neuvotteluihin:

- Jatkoa varten on hyvä arvioida järjestöjen roolia ja edustuksellisuutta neuvotteluissa, neuvottelujen suhdetta muihin yhteistyörakenteisiin sekä neuvottelujen käytännön toteutusta riittävän vuoropuhelun varmistamiseksi.

Ajankohtaista: Pohteen järjestöavustusten haku

- Avustusten haku vuodelle 2025 toteutuu seuraavasti:
 - Toiminta-avustusten hakuaika on 1.11.-2.12.2024
 - Kumppanuusavustusten hakuaika on 3.12.2024-7.1.2025
- Avustusten periaatteita ja hakemista käydään läpi seuraavissa tilaisuuksissa:
 - [Pohteen järjestöfoorumi 14.10.2024 klo 9–12](#)
 - [Pohteen järjestöavustushaku 2025 -opastustilaisuus 29.10. klo 16.30–18](#)
 - [Pohteen järjestöavustushaku 2025 -opastustilaisuus 11.11. klo 12–13.30.](#)

Avustettava toiminta

- Edistää Pohjois-Pohjanmaan alueen asukkaiden hyvinvointia, terveyttä tai turvallisuutta
- On avointa kaikille kohderyhmän edustajille, ei pelkästään jäsenille
- Toteutuu kokonaisuudessaan Pohjois-Pohjanmaan alueella
- On Pohteen strategian mukaista
- Toteuttaa vähintään yhtä Pohjois-Pohjanmaan hyvinvointisuunnitelman tavoitetta
- Tukee ja täydentää Pohteen sosiaalipalveluja, terveystalveluja tai pelastuspalveluja ja toimii yhteistyössä niiden kanssa

Hyvinvointisuunnitelman tavoitteet

- Mielen hyvinvointi paranee
 - Yksinäisyys vähenee
 - Rahahuolet vähenevät
 - Terveellisemmät liikunta- ja ruokailutottumukset
 - Päihteet ja rahapelit haittaavat vähemmän elämää
 - Lähisuhdeväkivalta vähenee.
- Ikääntyvien kaatumiset vähenevät
 - Paloturvallisuus paranee
 - Vanhemmuustaidot, tasapainoinen perhearki ja nuorten mielenterveys vahvistuvat
 - Työkyky ja työllisyys paranevat
 - Ikääntyvien hyvinvointi, terveys, toimintakyky ja itsenäinen suoriutuminen vahvistuvat.

Kiitos!

Sanna Salmela

Hyvinvoinnin edistämisen päällikkö

040 5890 132

sanna.salmela(a)pohde.fi