



Ellinsuon liito-oravaselvitys 2024

Ellinsuon asemakaavan muutos

Sisällys

1.	Tausta.....	2
2.	Maast selvityksen menetelmä	3
3.	Tulokset.....	3
4.	Lähteet.....	4

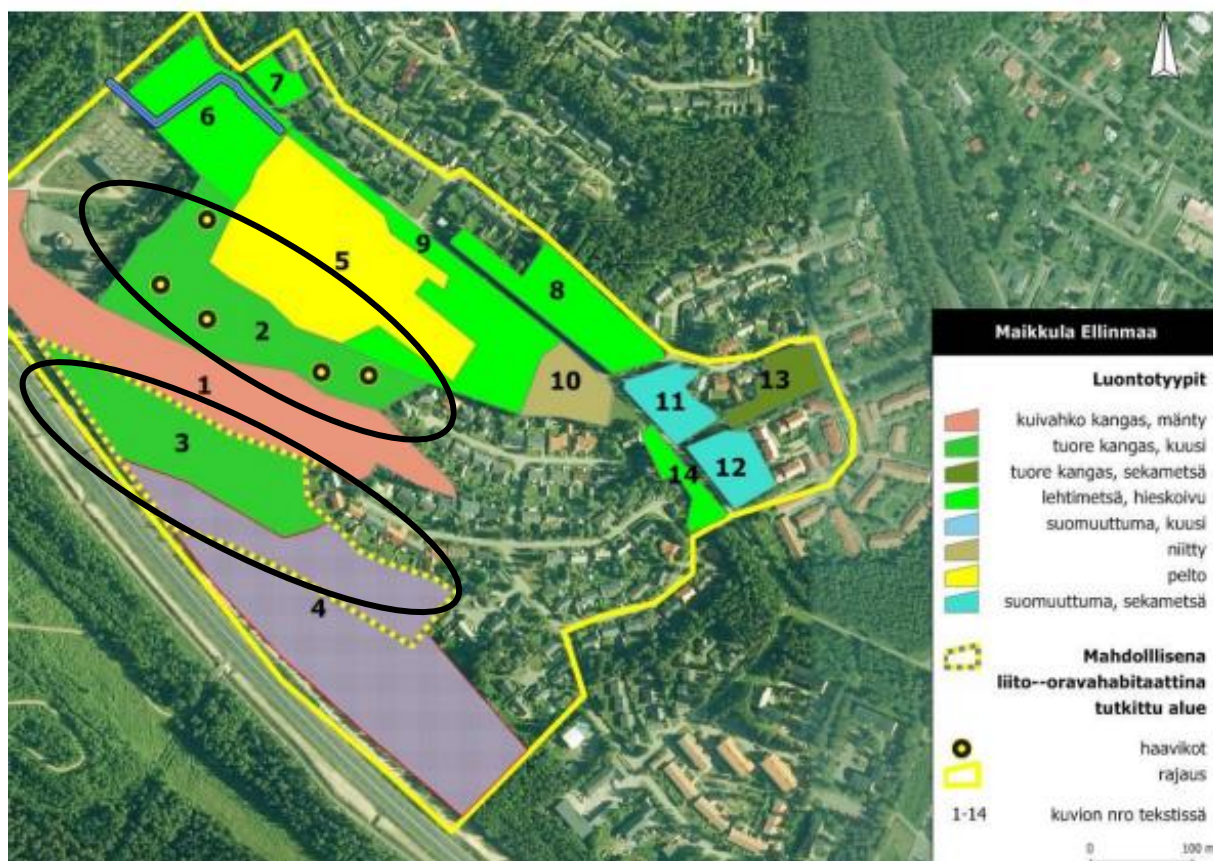
Liite 1. Valokuvia selvitysalueelta.

Kannen kuvassa lehtipuiden tyviä Ellinsuon peltoalueen länsireunalla.

1. Tausta

Knuutilan kaupunginosassa sijaitsevan Ellinsuon alueelle on tekeillä asemakaavan muutos. Siihen liittyen alueella tehtiin luontoselvityksiä vuosina 2020 ja 2023 (Maisema-arkkitehtitoimisto Väyrynen 2020, Aallokas Oy ym. 2023). Lisäksi vuonna 2019 tehtiin Kaupunginojan varren luonto- ja maisemaselvitys, johon kuului liito-oravaselvitys (Plaana Oy & Natans Oy 2019).

Ellinsuon alueen luontoselvityksiä täydennettiin keväällä 2024 liito-oravaselvityksellä. Maastokartoitukset keskitettiin vuoden 2020 selvityksessä liito-oravalle potentiaalisiksi tunnistetuille alueille (kartta 1). Liito-oravaselvityksen teki suunnittelubiologi Sari Ylitulkila.



Kartta 1. Ellinsuon luontotyytit ja vuonna 2020 mahdollisena liito-oravahabitaattina tutkittu alue (rajattu katkoviivalla). Vuoden 2024 liito-oravaselvityksen maastokartoitusalueet rajattu mustalla viivalla (Pohjakartta: Maisema-arkkitehtitoimisto Väyrynen 2020).

2. Maast selvityksen menetelmä

Liito-oravan tyypillinen elinympäristö on varttunut kuusivaltainen sekametsä, jossa on järeää puustoa, kolopuita pesä- ja piilopaikoiksi sekä lehtipuita ravinnoksi. Lehtipuusto voi olla kuusimetsässä pieninä ryhminä tai hajallaan. Liito-oravan tärkeimpiä pesäpaikkoja ovat yleensä haavoissa olevat käpytikan tekemät kolot. Toiseksi tärkeimpiä ovat oravan rakentamat risupesät. Liito-orava saattaa pesiä myös pöntöissä ja satunnaisesti rakennuksissa (Nieminen & Ahola 2017).

Liito-oravaselvitys tehtiin ns. papanakartoitusmenetelmän ohjeistuksen mukaisesti. Selvitys tehdään kevätaikaan etsien puiden tyville kertyneitä kellanvihreitä liito-oravan papanoita. Papanoita kertyy erityisesti talven aikana käytettyjen kolopuiden alle, mutta niitä voi löytyä myös ruokailuun tai kulkureitteinä käytettyjen puiden alta. Optimaalisin selvitysaika on juuri lumien sulettua, ennen kuin kasvillisuus peittää papanat näkyvistä. Kesällä papanat ovat myös tummempia ja heikommin havaittavissa. Liito-oravaselvityksessä maastosta etsitään myös kolopuita, risupesä ja pönttöjä, joita liito-orava voisi käyttää. Myös mahdollisiin kulkuyhteyksiin kiinnitetään huomiota (Nieminen & Ahola 2017, Mäkelä & Salo 2023).

Liito-oravaselvityksen maastokartoitukset tehtiin 7.5.2024. Varjoisimmilla metsänkohdilla, peltoalueella ja ojissa oli vielä lunta, mutta kaikki puiden tyvet olivat jo hyvin näkyvissä.

3. Tulokset

Maastossa selvitettyiltä rajauksilta ei löydetty merkkejä liito-oravan esiintymisestä. Alueilta ei havaittu liito-oravan papanoita eikä liito-oravalle soveltuvia risupesä tai pönttöjä. Selvitysalueella havaittiin yksi koivupötkkelö, muttei varsinaisia kolopuita. Myöskään aiemmissa luontoselvityksissä ei ole tehty havaintoja liito-oravan esiintymisestä alueella.

Ellinsuon peltoalueen lounaispuoleinen metsä on kuusivaltaista, harvennettua tuoretta kangasta. Kuusista osa on varttuneita, sekapuuna on mäntyä ja koivua. Pellon reunalla kasvaa koivuja ja pajupensaita sekä yksittäisiä haapoja.

Kainuuntien varren metsäalue on tuoretta kangasta, jossa puustoa muodostavat mänty ja kuusi. Sekapuuna on koivua, lisäksi havaittiin yksittäinen haapa. Metsässä on erirakenteista ja osittain järeää puustoa.

Liitteessä 1 on valokuvia maastossa selvitettyiltä alueilta.

4. Lähteet

Aallokas Oy, Natans Oy & Plaana Oy 2023. Ellinsuon lisäselvitysalueiden luonto- ja maisemaselvitys. 2.11.2023.

Maisema-arkkitehtitoimisto Väyrynen 2020. Maikkulan Ellinsuon luonto- ja maisemaselvitys. 11.12.2020.

Mäkelä, K. & Salo, P. 2023. Luontoselvitykset ja luontovaikutusten arviointi. Opas tekijälle, tilaajalle ja viranomaiselle. 2. korjattu painos. Suomen ympäristökeskuksen raportteja 43/2023.

Nieminen, M. & Ahola, A. (toim.) 2017. Euroopan unionin luontodirektiivin liitteen IV lajien (pl. lepakot) esittelyt. – Suomen ympäristö 1/2017: 1–278.

Plaana Oy & Natans Oy 2019. Kaupunginojan varren luonto- ja maisemaselvitys 2019.

Liite 1. Valokuvia selvitysalueelta.



Kuva 1. Pellon lounaispuoleista kangasta.



Kuva 2. Pellon lounaisreunan lehtipuustoa.



Kuva 3. Lehtipuiden tyviä pellon reunalla.



Kuva 4. Haapoja ja muita lehtipuita pellon länsinurkassa.



Kuva 5. Oravan syönnöksiä kuusen juurella.



Kuva 6. Kainuuntien varren kangasmetsää.