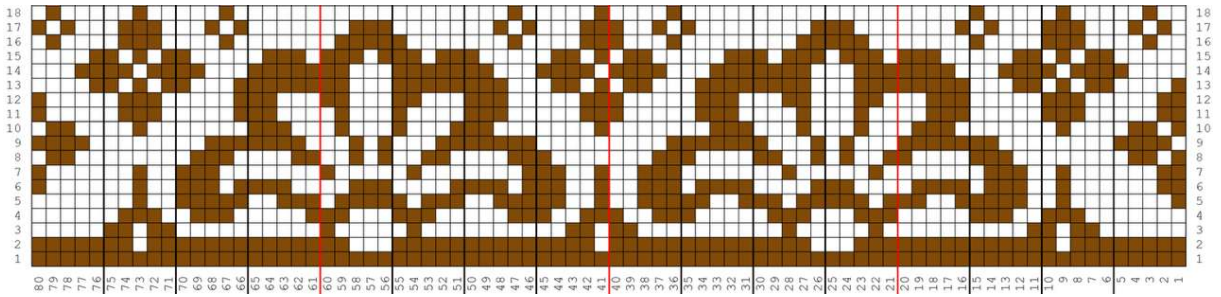


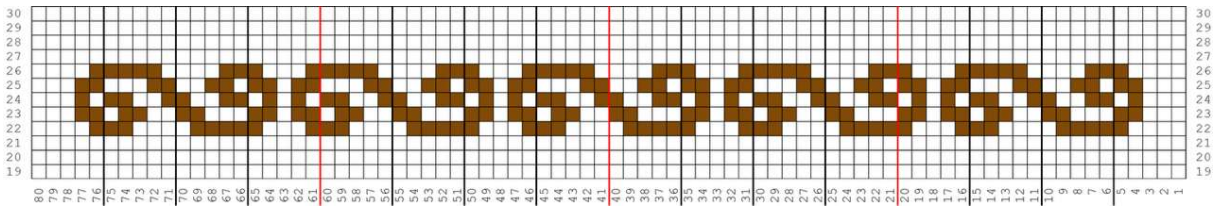
Päivä 2

Aloita kirjoneule ja neulo ruutupiirroksen kerrokset 1-18. Sido pitkät langanjuoksut neuloessasi.



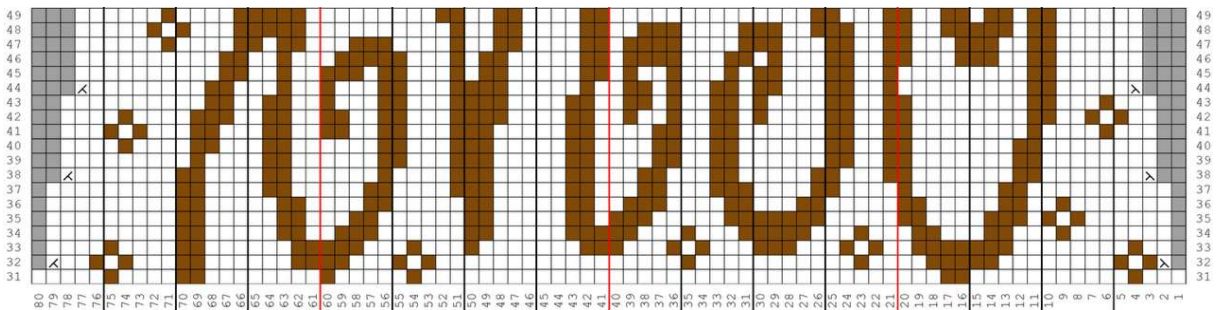
Päivä 3

Neulo ruutupiirroksen kerrokset 19-30.



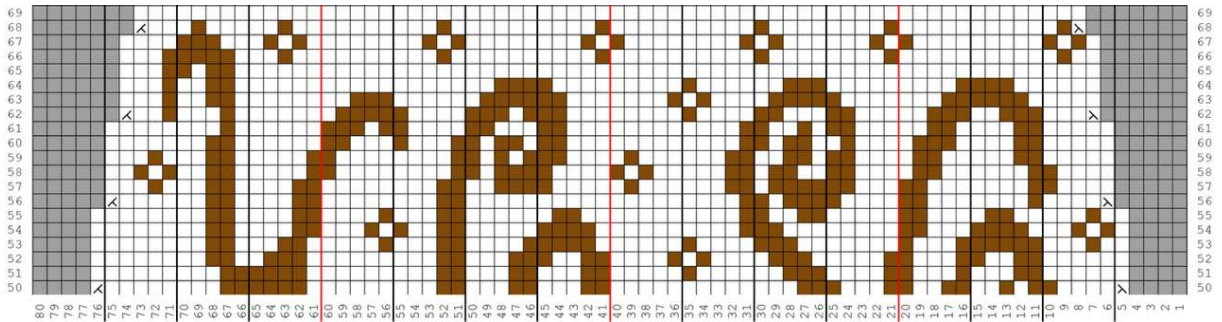
Päivä 4-5

Neulo ruutupiirroksen kerrokset 31-49. Tee kavennukset ruutupiirroksen merkityissä kohdissa kerroksilla 32, 38 ja 44. Neulo ensimmäisen puikon alussa kaksi silmukkaa yhteen ja tee neljännen puikon lopussa ylivetokavennus (= nosta yksi silmukka neulomatta, neulo yksi silmukka oikein ja nosta neulomaton silmukka neulotun yli). Työhön jää 74 silmukkaa.



Päivä 6

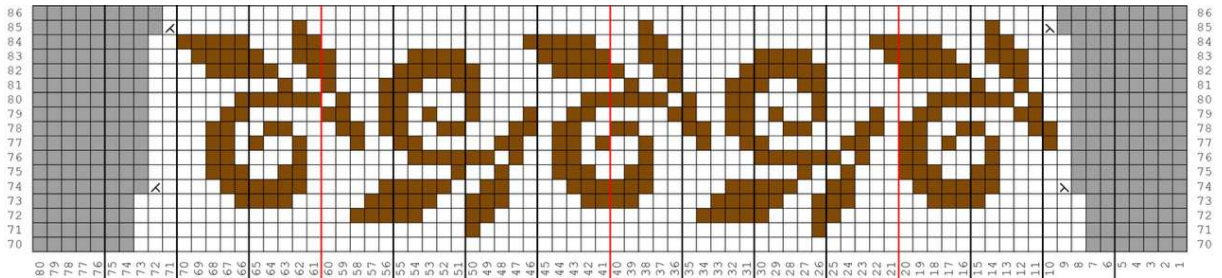
Neulo ruutupiirroksen kerrokset 50-69. Tee kavennukset ruutupiirroksen merkityissä kohdissa kerroksilla 50, 56, 62 ja 68. Neulo ensimmäisen puikon alussa kaksi silmukkaa yhteen ja tee neljännen puikon lopussa ylivetokavennus (= nosta yksi silmukka neulomatta, neulo yksi silmukka oikein ja nosta neulomaton silmukka neulotun yli). Työhön jää 66 silmukkaa.



Päivä 7

Neulo ruutupiirroksen kerrokset 70-86. Tee kavennukset ruutupiirroksen merkityissä kohdissa kerroksilla 74 ja 85. Neulo ensimmäisen puikon alussa kaksi silmukkaa yhteen ja tee neljännen puikon lopussa ylivetokavennus (= nosta yksi silmukka neulomatta, neulo yksi silmukka oikein ja nosta neulomaton silmukka neulotun yli).

Työssä on lopuksi 62 s. Tasaa s:t neljälle puikolle: I puikolle 16 s, II puikolle 15 s, III puikolle 15 s ja IV puikolle 16 s. Katkaise väri A ja jatka värillä B.



Päivä 8

Kantapää

Kantapää neulotaan värillä B (kuvioväri). Aloita kantalappu neulomalla I puikon s:t oikein IV puikolle ja kavenna samalla 1 s = 31 s. Jätä muut s:t odottamaan.

Käännä työ, nosta 1 s nurin neulomatta ja neulo 30 n. Käännä työ ja aloita tasana **ristiinvahvistettu neule ainaoikein-reunalla:**

1 krs: (oikea puoli) neulo 2 o, *nosta 1 s neulomatta, 1 o*, toista *-*, kunnes kerroksella on jäljellä 3 s, nosta 1 s neulomatta, neulo 2 o.

2 krs: (nurja puoli) neulo 2 o, neulo nurin, kunnes kerroksella on jäljellä 2 s, neulo ne oikein.

3 krs: (oikea puoli) neulo 3 o, *nosta 1 s neulomatta, 1 o*, toista *-*, kunnes kerroksella on jäljellä 2 s, neulo ne 2 o.

4 krs: (nurja puoli) neulo 2 o, neulo nurin, kunnes kerroksella on jäljellä 2 s, neulo ne oikein.

Toista kerrokset 1-4 yhteensä 7 kertaa ja neulo vielä krs:t 1-2 =30 krs.

Huom! Viimeisellä nurjalla kerroksella, kun jäljellä on 3 s, neulo 2 nurin yhteen, 1 o =30 s.

Aloita sileä neule ja **ranskalainen kantapää:**

1. krs: (työn oikea puoli) nosta 1 s neulomatta (lanka työn nurjalla puolella), neulo 16 s oikein, tee ylivetokavennus ja neulo 1 o ja käännä työ.

2. krs: nosta 1 s nurin neulomatta, neulo 5n, 2n yhteen, neulo 1 n ja käännä työ.

3. krs: nosta 1 s oikein neulomatta, neulo 6 o, tee ylivetokavennus, neulo 1 o ja käännä työ.

4. krs: nosta 1 s nurin neulomatta, neulo 7 n, 2 n yhteen, neulo 1n ja käännä työ.

5. krs: nosta 1 s oikein neulomatta, neulo 8 o, tee ylivetokavennus, neulo 1 o ja käännä työ.

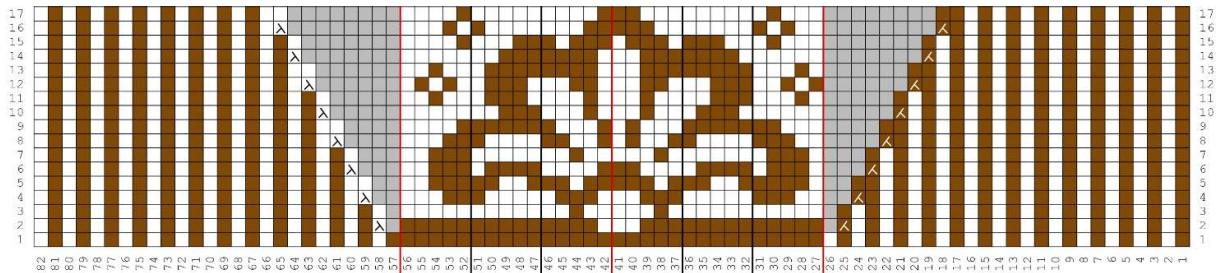
Jatka kavennuksia tähän tapaan kasvattaen keskiryhmän silmukoiden määrää joka krs yhdellä s:lla, kunnes sekä oikealla että nurjalla puolella viimeinen käännös tulee aivan kantalapun reunaan ja silmukoita on jäljellä 18. Viimeinen käännös tehdään nurjalla.

Ja kantalapun s:t tasaisesti kahdelle puikolle, 9 s kummallekin. Neulo 9 s oikein. Kerroksen vaihtumiskohta on nyt tässä kantalapun keskellä. Tasaa II ja III puikoille molemmille 15 s.

Päivä 9

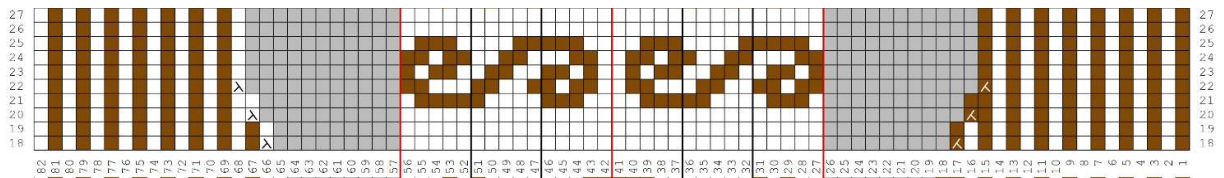
Poimi I puikolle kantalapun vasemmasta reunasta 16 s + 1 s I ja II puikkojen välistä sekä IV puikolle 16 s + 1 s III ja IV puikkojen välistä. Työssä on nyt 82 s.

Neulo ruutupiirroksen kerrokset 1-17 ja neulo poimitut s:t kierteen. Tee **kiilakavennukset** ruutupiirroksen mukaan: neulo I puikon lopussa viimeiset 2 s oikein yhteen ja tee IV puikon alussa ylivetokavennus. Kavennusten jälkeen työssä on 66 s.



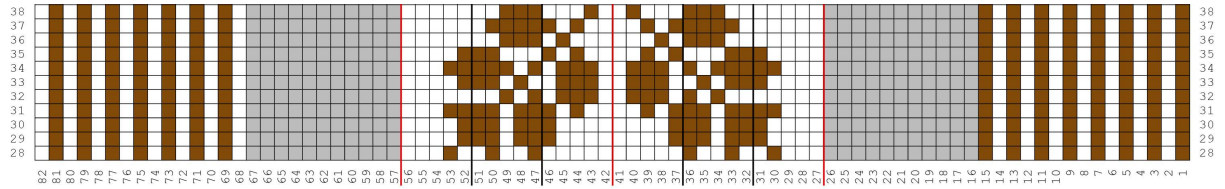
Päivä 10

Neulo ruutupiirroksen kerrokset 18-27. Tee viimeiset **kiilakavennukset** ruutupiirroksen mukaan kerroksilla 18, 20 ja 22: neulo I puikon lopussa viimeiset 2 s oikein yhteen ja tee IV puikon alussa ylivetokavennus. Kavennusten jälkeen työssä on 60 s.



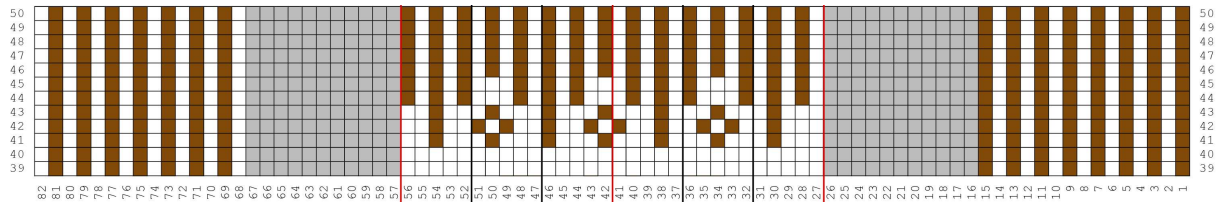
Päivä 11

Neulo ruutupiirroksen kerrokset 28-38.



Päivä 12

Neulo ruutupiirroksen kerrokset 39-50. Tämän osion jälkeen alkavat kärkikavennukset. Sovita sukkaa välillä. Kun pikkuarvas peittyy juuri ja juuri, teräosa on tarpeeksi pitkä ja on kärkikavennusten vuoro. Voit tarvittaessa jättää tämän osion kokonaan väliin tai vähentää kerroksia.



Päivä 13

Katkaise väri A ja neulo kerros oikein värillä B. Aloita **kärkikavennukset** (sädekavennukset):

1. kerros: (neulo 13 oikein, 2 oikein yhteen) toista 4 kertaa.

Yhteensä 56 silmukkaa jäljellä.

Neulo 1 kerros oikein.

2. kerros: *(neulo 5 oikein, 2 oikein yhteen), toista ** kerroksen loppuun.

Yhteensä 48 silmukkaa jäljellä.

Neulo 5 kerrosta.

3. kerros: *(neulo 4 oikein, 2 oikein yhteen), toista ** kerroksen loppuun.

Yhteensä 40 silmukkaa jäljellä.

Neulo 4 kerrosta.

4. kerros: *(neulo 3 oikein, 2 oikein yhteen), toista ** kerroksen loppuun.

Yhteensä 32 silmukkaa jäljellä.

Neulo 3 kerrosta.

5. kerros: *(neulo 2 oikein, 2 oikein yhteen), toista ** kerroksen loppuun.

Yhteensä 24 silmukkaa jäljellä.

Neulo 2 kerrosta.

6. kerros: *(neulo 1 oikein, 2 oikein yhteen), toista ** kerroksen loppuun.

Yhteensä 16 silmukkaa jäljellä.

Neulo 1 kerros.

7. kerros: *(2 oikein yhteen), toista ** kerroksen loppuun.

Yhteensä 8 silmukkaa jäljellä.

Katkaise lanka, pujota se jäljelle jääneiden silmukoiden läpi ja päättele. Neulo toinen sukka samoin.

Viimeistely

Päättele langanpäät. Kastele sukka varovasti, pingota mittoihinsa ja anna kuivua tai höyrytä kevyesti.