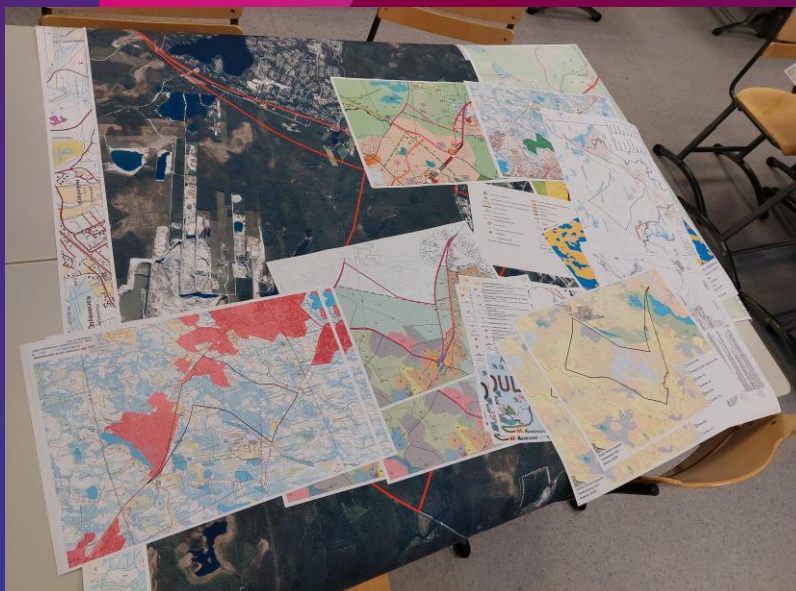


Pyryväisen kaavoituksen työpaja Jäälän monitoimitalolla 17.9.2024



- asukasyhdistykset ja yritykset



YHDYSKUNTA- JA
YMPÄRISTÖPALVELUT

OULU

Työpajan sisältö ja kaupungin asiantuntijat



Vuorovaikutus

- Sirku Kianto, vuorovaikutussuunnittelija, yhdyskunta- ja ympäristöpalvelut

Alustukset

- **Oulu vihreän siirtymän ytimessä:** Janne Hietaniemi, asiakkuuspäällikkö (cleantech ja teollisuus), BusinessOulu
- **Osayleiskaava ja asemakaava:** Matti Konttinen, yleiskaavasuunnittelija, yhdyskunta- ja ympäristöpalvelut; Jarmo Pohjola, yleiskaavasuunnittelija, yhdyskunta- ja ympäristöpalvelut
- **Luonnonympäristön arvot:** Veera Sanaksenaho, maisema-arkkitehti, yhdyskunta- ja ympäristöpalvelut
- **Liikenne:** Minna Koukkula, liikenneinsinööri, yhdyskunta- ja ympäristöpalvelut

Työpajatyöskentely

- Pirjo Koskiniemi, asiantuntija, BusinessOulu



**YHDYSKUNTA- JA
YMPÄRISTÖPALVELUT**

OULU

Osallistujat



Yhteensä 7 osallistujaa:

- Lähialueen asukkaita ja asukasyhdistysten jäseniä, 3 henkilöä
- Varhaiskasvatuksen palveluntarjoaja, 2 henkilöä
- Alueella toimivat yritykset ja yhdistykset, 2 henkilöä



**YHDYSKUNTA- JA
YMPÄRISTÖPALVELUT**

OULU

Työpajaosio



TYÖPAJAN TAVOITE

Alueen asukkaat ja yritykset mukaan kehittämiseen, teollisuusalue suunnitelmiin liittyvien mahdollisten huolten käyminen läpi.

TYÖPAJAN ODOTETTU TULOS

Yhteinen näkemys tulevaisuuden kestävästä teollisuuspuistosta Pyyryväisen alueella.



**YHDYSKUNTA- JA
YMPÄRISTÖPALVELUT**

OULU

Mitä havaintoja teitte alustuksista?
Mitä tosiasioita saatiin selville? Mikä on tärkeää? Mitä puuttuu? Mitä jäi erityisesti mieleen?

Mitä tunteuksia alustukset herättivät?
Mikä niissä oli yllättävää? Mikä
mielenkiintoista? Mikä ilahdutti tai harmitti?
Mitä mahdollisuuksia näet?

Mitä tämä tarkoittaa? Mikä muuttuu?

Keskustelu kootusti:



- **Aikataulu oli uutta tietoa; menee vielä ainakin 2 vuotta ennen kuin alueelle rakentaminen on mahdollista.**
 - Kaupungin asiantuntijoiden vastaus: Puhutaan pitkästä prosessista, mikä johtuu mm. mahdollisesta ympäristövaikutusten arvioinnin (YVA) tekemisestä. Ajatuksena että on, että voidaan mahdollistaa yritysten sijoittuminen alueelle tulevaisuudessa. Tehdään asioita hyvissä ajoin "etupeltoon" mm. kaavoittamalla, että on valmiuksia tarjota tontteja sitten kun niitä kysytään. Katusuunnitelma tulee tehtäväksi vasta kaavoituksen jälkeen.
- **Tie- ja ratayhteyksien rakentamisen kalleus herätti keskustelua.**
- **Kysyttiin huomioidaanko luontoarvot oikeasti?**
 - Kaupungin asiantuntijoiden vastaus: Hyvä että on tietoa luontoarvoista, mutta täytyy päättää mitä oltaisiin valmiina muuttamaan muuhun käyttöön – teollisia toimintoja suunnataan sinne missä on vähiten luontoarvoja. Eniten luontoarvoja on Kalimeenojan varrella ja linnustoarvoja Välikylän ja Pyyryväisen alueella. Voi olla että tehdään luonnon parantamistoimia, esim. Kalimeenojan tilan parantamiseksi.
- **Mistä Pyyryväisen alueelle saadaan vettä?**
 - Kaupungin asiantuntijoiden vastaus: Meriveden käyttö on mahdollista, toinen vaihtoehto on Oulujoki. Laanilan teollisuusalueella käytetään tällä hetkellä Oulujoen vettä noin 1,5 x koko muun Oulun vedenkäytöstä. Vedyn tekemiseen tarvittava vesimäärä ei ole mikään kovinkaan suuri.



- **Mistä sähkö?**
 - Kaupungin asiantuntijoiden vastaus: Alueelle tulee 110 kV-voimajohto Isokankaan sähköasemalta, jota voitaisiin vahvistaa Fingridin toimesta 400 kV-johdoksi. Toinen mahdollisuus sähkön saantiin alueelle on Jäälän itäpuolella oleva 400 kV-linja. Sähkölinjassa menee arviolta 6-8 vuotta suunnittelusta valmistumiseen.
- **Ollaanko me jo myöhässä näiden vetyhankkeiden kanssa?**
 - Kaupungin asiantuntijoiden vastaus: Ei olla myöhässä, koska pian ollaan siinä tilanteessa että on jotain mitä myydä. Suomessa on noin 30 vetyhanketta julkisuudessa. Oulussa on yksi hanke, joka on Laanila. Pyyryväiseen tai Laanilaan on luultavasti tulossa vetyhankkeita lähiaikoina. Esimerkiksi Utajärvelle on tullut kymmeniä työpaikkoja julkistetun vetyhankkeen myötä.
- **Voiko tulla päästöjä tai muuta häiriöitä jotka vaikuttavat olemassa olevaan toimintaan?**
 - Kaupungin asiantuntijoiden vastaus: T-kem-toimintojen (teollisuus- tai varastorakennusten alue, jolle saa sijoittaa merkittävän, vaarallisia kemikaaleja valmistavan tai varastoivan laitoksen) sijoittumisessa on otettava huomioon suojaetäisyydet. Uusien toimijoiden on huomioitava nykyinen toiminta, esim. Vasikkasuon louhosalueelta tulee tärinää. Huomioon otettavista turva-asioista voi olla yhteydessä suunnittelijoihin/kaavoittajiin.



Millainen olisi paras mahdollinen teollisuuspuisto Pyyryväisessä?

Nro	Vihreät laput
1	Maastoliikuntareitit + ladut yms.
2	Vähän melua ja valosaastetta tuottava, vrt. Kalimenojan suuntaiset reitit, ladut yms.
3	Kalimenojan "laaksolle" laaja suojelualue
4	Yhteisöllisiä yrityksiä
5	Oppilaistoyhteistyö; yrittäjyyskasvatus
6	Mahdollisimman äänetön teollisuusalue; valaistus/valosaaste huomioiminen
7	Työllistävä teollisuusalue + palveluja ylläpitävä
8	Hömötiaiset säilyisivät; retkeilyalue kompensoitaisiin; uudet talousmetsät kaadettaisiin; vanhat säilytettäisiin
9	VT 20 alueen läpi/reunasta; vihreää, metsäistä; ulkoilureittejä; ruokapaikkoja; maisemoidaan hallit luontoon sopiviksi

TULOKSET

1
Maasto- ja
laatu-
vaat.

5
- oppilaitos
yhteistyö/
Yrittäjyyskas-
tus

6
- mahdollisuus
omistajalle
teollisuus-
alue
- valaistus/
valonaste-
muunnos

8
Hämeentie
Sivellintie
- katu- ja
- katu- ja
- katu- ja
- katu- ja
- katu- ja

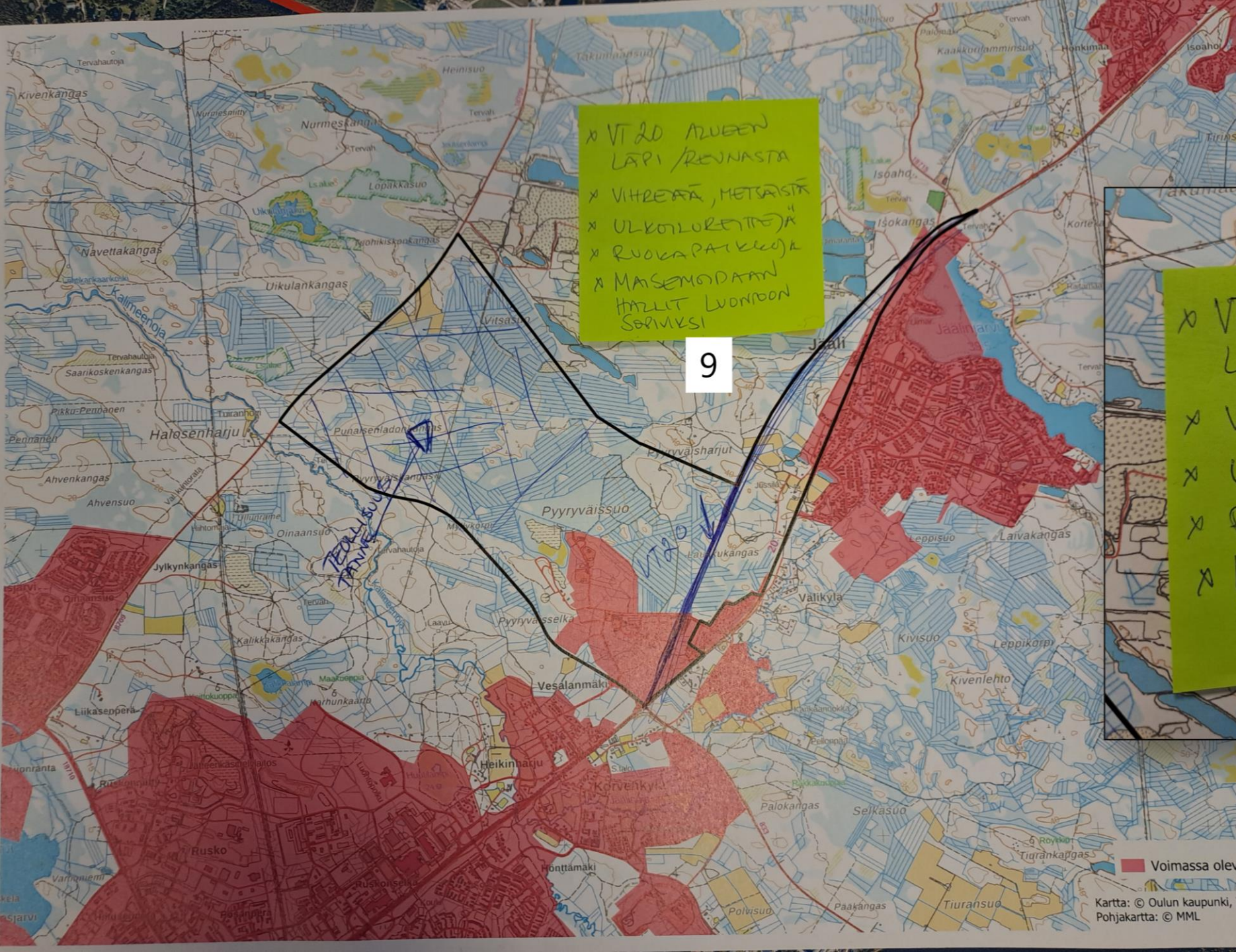
2
vähän melua
ja valosaas-
tettava tuotta-
va vrt kalimen-
ojan sanna-
reitit/laatu-
vaat.

7
Työtiloita
teollisuus-
+ palvelu-
yhtiöitä

3
Kalimenojan
"kaasulle"
laaja sopeu-
salue

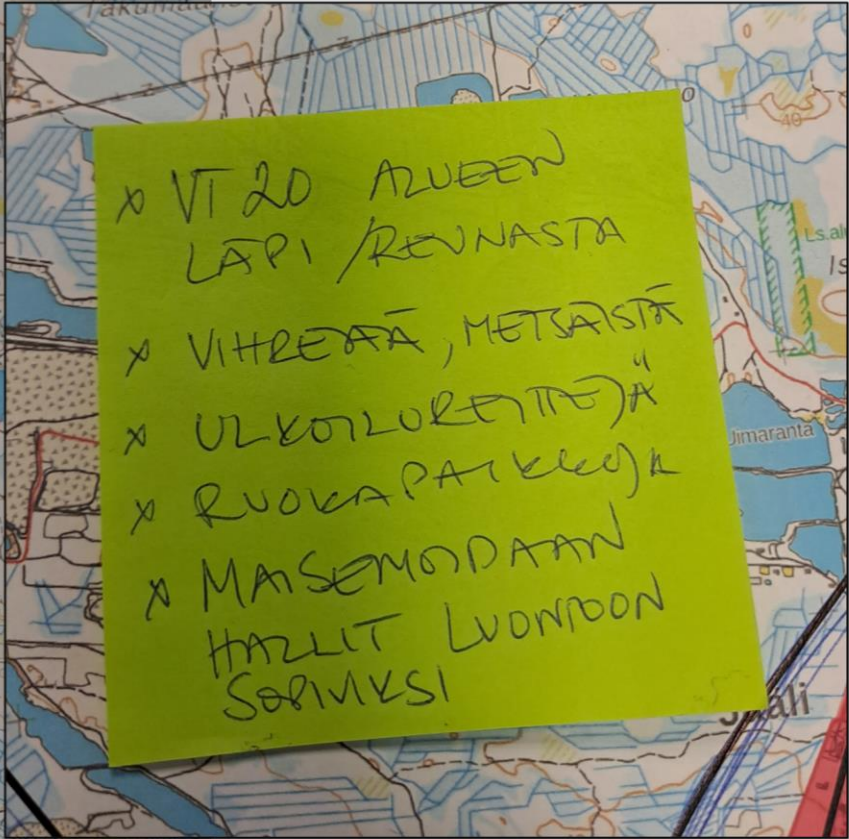
4
yhteisöllisiä
yhtiöitä





X VT 20 ALUEEN
LAPI / REVNASTA
X VIHREÄÄ, METSÄSTÄ
X ULKOILUREITOJA
X RUOKAPAIKKOJA
X MAISEMOTAAN
HALLIT LUTONPOON
SOPIMKSI

9



X VT 20 ALUEEN
LAPI / REVNASTA
X VIHREÄÄ, METSÄSTÄ
X ULKOILUREITOJA
X RUOKAPAIKKOJA
X MAISEMOTAAN
HALLIT LUTONPOON
SOPIMKSI

YHTEYSTIEDOT



- Pyyryväisen suunnitteluun liittyen voi ottaa yhteyttä kaupungin vastuuhenkilöihin. Kaupungin sähköpostiosoitteet ovat muodossa etunimi.sukunimi@ouka.fi
- BusinessOulu:
 - Janne Hietaniemi, p. 040 649 1211, janne.hietaniemi@businessoulu.com
- Kaavoitus:
 - Matti Konttinen, p. 0401685354
 - Jarmo Pohjola, p. 0406841844
 - Eini Vasu, p. 044 7032402
 - Veera Sanaksenaho, p. 0405291701
- Liikenne:
 - Minna Koukkula, p. 044 7032113